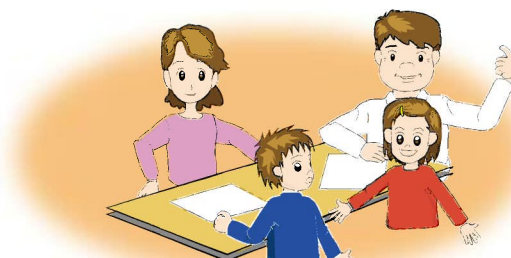




# もしもの時の備え

## 避難所と避難経路の確認

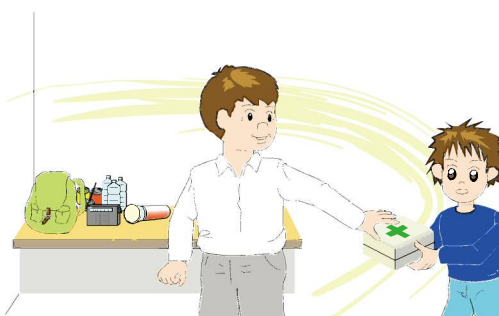
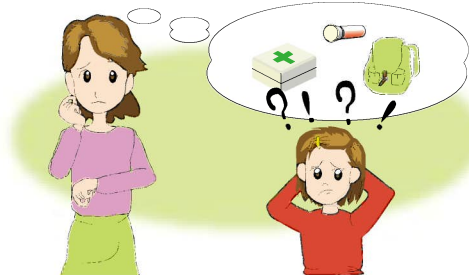
避難所や避難経路を確認しよう



避難や連絡の方法などについて、普段から家族で話し合おう

## 非常時持ち出し品の備え

非常時に必要なものを考えてみよう



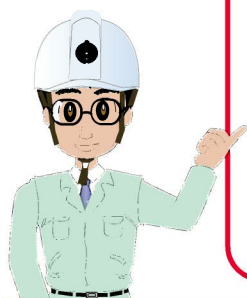
非常時の持ち出し品を備えておこう

## ハザードマップを作ってみよう

自分の身近にある危険な場所を調べて、自分のハザードマップを作ってみよう！

調べるときは

- 大人の人に聞いてみよう  
— 過去に近くで起こった災害がないか聞いてみよう！
- 見つけよう  
— いつも通る道や、家の近くに危険箇所標識がないか注意して見てみよう！
- ハザードマップを見てみよう  
— 各市町村でつくられているハザードマップを見て、近くに危険な場所がないか探してみよう！





# 危険を感じたら

## こころがけておくこと



どしゃさいがい  
土砂災害が起こる前にいくつかの前ぶれ  
がみられることがあるので、気づいたら  
早く避難する。



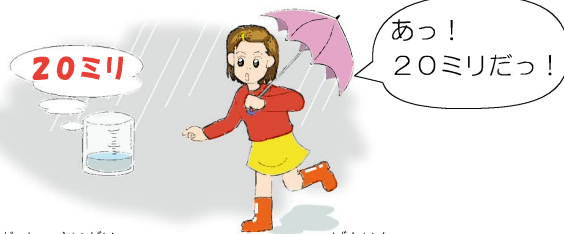
しょうほう  
正しい情報を集めて、行動する。



きけん  
がけに近い部屋は危険なので、がけから  
はなれた部屋へ移動する。



土石流はスピードが速いので、流れに  
沿ってにげても追いつかれるので、川  
から横向きのにげる。



どしゃさいがい  
土砂災害の多くは、雨が原因になって起  
こります。

りょう  
雨の量が1時間に20ミリ以上、または  
降り始めてから100ミリ以上になっ  
たら注意する。



ひなん  
明るいうちに避難する。