

平成 2 3 年 4 月 1 0 日執行大分県知事選挙における年齢別投票状況

1 調査方法

大分県内の 621 投票区の中から、46 投票区を抽出し、抽出された投票区について男女別及び年齢別に投票率を調査した。

投票区の抽出方法は次のとおり。

- (1) 県内 18 市町村から標準的な投票率を示している投票区について、市においては 3 か所、町村については 1 か所を抽出した。
- (2) 上記抽出の結果、市 42 か所、町村 4 か所の計 46 か所の投票区から男女及び年齢別に投票率を算定した。

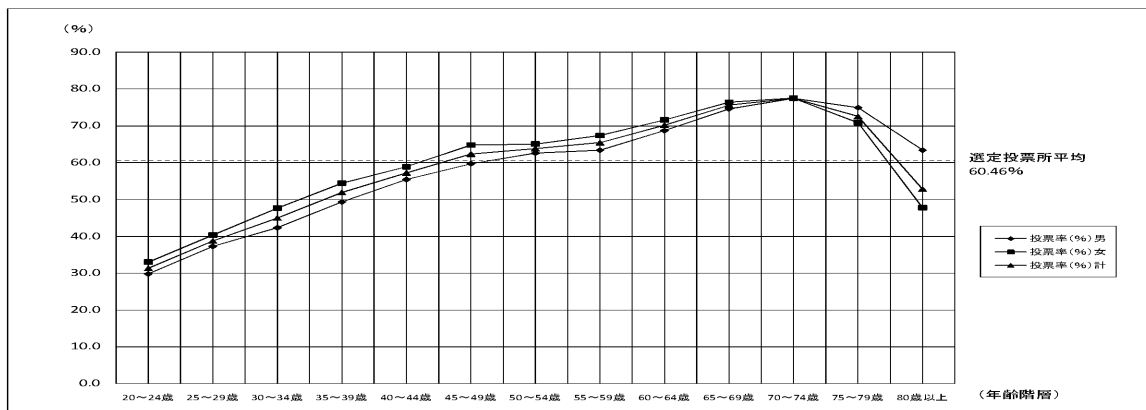
2 調査結果

(1) 全体の傾向

ア 有権者を年齢 5 歳ごとに区分した年齢階層別に投票率をみると、20～24 歳が 31.35%で最も低く、70～74 歳が 77.47%で最も高くなっている。

イ 男女別に投票率をみると、70～74 歳以下の年齢層では女性が高く、75～79 歳以上の年齢層では男性が高くなっている。

(2) 年齢階層別投票率



(3) 年齢別投票者数等（別表のとおり）

【備考】(1) 年齢は、平成 2 3 年 4 月 1 0 現在の満年齢である。

(2) 投票者数は、抽出した投票区の区域内の選挙人のうち当該選挙の投票を行った者の数であり、期日前投票及び不在者投票を行った者の数を含む。

(3) 有権者数は、選挙期日までに選挙権を有しなくなったものの既に期日前投票を行った者の数を含む。

(別表)

(抽出投票区数 46)

年齢(歳)	有権者数(人)			投票者数(人)			投票率(%)		
	男	女	計	男	女	計	男	女	計
20	429	429	858	120	146	266	27.97	34.03	31.00
21	461	408	869	133	109	242	28.85	26.72	27.85
22	433	380	813	134	127	261	30.95	33.42	32.10
23	474	420	894	145	149	294	30.59	35.48	32.89
24	427	429	856	131	151	282	30.68	35.20	32.94
20~24小計	2,224	2,066	4,290	663	682	1,345	29.81	33.01	31.35
25	501	431	932	171	152	323	34.13	35.27	34.66
26	472	457	929	159	182	341	33.69	39.82	36.71
27	496	425	921	188	169	357	37.90	39.76	38.76
28	466	450	916	188	200	388	40.34	44.44	42.36
29	478	461	939	194	195	389	40.59	42.30	41.43
25~29小計	2,413	2,224	4,637	900	898	1,798	37.30	40.38	38.78
30	493	488	981	194	207	401	39.35	42.42	40.88
31	496	514	1,010	209	233	442	42.14	45.33	43.76
32	523	543	1,066	213	265	478	40.73	48.80	44.84
33	593	540	1,133	247	273	520	41.65	50.56	45.90
34	639	595	1,234	299	300	599	46.79	50.42	48.54
30~34小計	2,744	2,680	5,424	1,162	1,278	2,440	42.35	47.69	44.99
35	617	579	1,196	295	309	604	47.81	53.37	50.50
36	605	619	1,224	298	310	608	49.26	50.08	49.67
37	568	586	1,154	277	323	600	48.77	55.12	51.99
38	577	603	1,180	280	329	609	48.53	54.56	51.61
39	579	601	1,180	304	356	660	52.50	59.23	55.93
35~39小計	2,946	2,988	5,934	1,454	1,627	3,081	49.36	54.45	51.92
40	580	572	1,152	309	317	626	53.28	55.42	54.34
41	573	634	1,207	317	354	671	55.32	55.84	55.59
42	558	592	1,150	314	370	684	56.27	62.50	59.48
43	630	639	1,269	359	398	757	56.98	62.28	59.65
44	476	477	953	263	278	541	55.25	58.28	56.77
40~44小計	2,817	2,914	5,731	1,562	1,717	3,279	55.45	58.92	57.22
45	467	513	980	267	337	604	57.17	65.69	61.63
46	550	600	1,150	317	388	705	57.64	64.67	61.30
47	547	604	1,151	331	402	733	60.51	66.56	63.68
48	568	527	1,095	353	329	682	62.15	62.43	62.28
49	532	623	1,155	323	401	724	60.71	64.37	62.68
45~49小計	2,664	2,867	5,531	1,591	1,857	3,448	59.72	64.77	62.34
50	541	628	1,169	344	416	760	63.59	66.24	65.01
51	615	628	1,243	393	391	784	63.90	62.26	63.07
52	664	665	1,329	421	433	854	63.40	65.11	64.26
53	599	630	1,229	361	403	764	60.27	63.97	62.16
54	653	654	1,307	404	442	846	61.87	67.58	64.73
50~54小計	3,072	3,205	6,277	1,923	2,085	4,008	62.60	65.05	63.85
55	711	746	1,457	427	480	907	60.06	64.34	62.25
56	703	747	1,450	442	502	944	62.87	67.20	65.10
57	714	734	1,448	449	524	973	62.89	71.39	67.20
58	750	796	1,546	477	529	1,006	63.60	66.46	65.07
59	806	870	1,676	541	588	1,129	67.12	67.59	67.36
55~59小計	3,684	3,893	7,577	2,336	2,623	4,959	63.41	67.38	65.45
60	868	931	1,799	576	646	1,222	66.36	69.39	67.93
61	962	996	1,958	645	715	1,360	67.05	71.79	69.46
62	1,043	1,038	2,081	709	740	1,449	67.98	71.29	69.63
63	941	1,104	2,045	658	791	1,449	69.93	71.65	70.86
64	776	851	1,627	567	630	1,197	73.07	74.03	73.57
60~64小計	4,590	4,920	9,510	3,155	3,522	6,677	68.74	71.59	70.21
65	470	540	1,010	334	434	768	71.06	80.37	76.04
66	638	741	1,379	477	562	1,039	74.76	75.84	75.34
67	676	797	1,473	493	599	1,092	72.93	75.16	74.13
68	624	782	1,406	483	604	1,087	77.40	77.24	77.31
69	657	828	1,485	500	619	1,119	76.10	74.76	75.35
65~69小計	3,065	3,688	6,753	2,287	2,818	5,105	74.62	76.41	75.60
70	649	791	1,440	495	639	1,134	76.27	80.78	78.75
71	556	714	1,270	418	539	957	75.18	75.49	75.35
72	524	684	1,208	406	528	934	77.48	77.19	77.32
73	569	826	1,395	445	637	1,082	78.21	77.12	77.56
74	606	762	1,368	484	585	1,069	79.87	76.77	78.14
70~74小計	2,904	3,777	6,681	2,248	2,928	5,176	77.41	77.52	77.47
75	562	776	1,338	425	558	983	75.62	71.91	73.47
76	592	803	1,395	465	568	1,033	78.55	70.73	74.05
77	568	800	1,368	414	564	978	72.89	70.50	71.49
78	545	778	1,323	403	535	938	73.94	68.77	70.90
79	511	755	1,266	375	547	922	73.39	72.45	72.83
75~79小計	2,778	3,912	6,690	2,082	2,772	4,854	74.95	70.86	72.56
80~	3,394	7,130	10,524	2,152	3,408	5,560	63.41	47.80	52.83
抽出投票区計	39,295	46,264	85,559	23,515	28,215	51,730	59.84	60.99	60.46
全投票区計(参考)	453,369	522,326	975,695	251,464	299,244	550,708	55.47	57.29	56.44