

# 西部保健所（日田玖珠地域）の感染症情報

2026 第26週（6月22日～6月28日）



## ～今週の感染症推移～

感染症名	県内状況	管内状況	警報注意報レベル
新型コロナウイルス	4.19 ↑	8.20 ↑	
手足口病	10.94 ↓	2.67 ↓	警報発令中
感染性胃腸炎	7.08 ↑	0.00 ↓	
ダニ媒体感染症（SFTS）	現在、4月までに2例を確認		
腸管出血性大腸菌感染症（O157）	県内で今年3例を確認		

## 【手足口病 県内で警報発令中！】

体調が悪い時には 🤔

- ・主な症状は発疹、口内炎や発熱です。
- ・手のひら、足の裏、足の甲、お尻、ひざなどに米粒大の白い水ぶくれを伴う発疹が出ます。また、頬の裏側、唇の裏、舌などに痛みを伴う水泡（口内炎）ができ、小さな子供は痛みで食事や水分が摂りにくくなることが一番厄介です。
- ・このような症状がある場合は、子供は小児科、大人は内科を受診して、医師の診断を受けましょう。

## 【感染性胃腸炎 調理前の手洗いや食材の加熱処理を】

体調が悪い時には 🤔

- ・生ものを食しての腹痛や感染者の便等の処理を行って体調不良となったときは、医療機関を受診して医師の診断を受けましょう。
- ・トイレに行ったあとは、消毒液でドアノブや座面等をふき取り、こまめに消毒しましょう。

⚠️ 予防のため石鹸と流水で手洗いを徹底しましょう！

⚠️ 鶏肉は十分に加熱して提供しましょう！



## 手足口病 ※県内で流行中！

### ✓感染状況

- ・東部、中部、南部、北部及び大分市管内で**警報レベル以上の報告**があり、県内では継続して**警報発令中**です。

### ✓原因

- ・主な原因は、エンテロウイルス属と呼ばれるグループに属するウイルスの感染です。複数の異なるウイルスが原因となるため、一度かかっても別のウイルスによって何度も再感染する可能性があります。
- ・**飛沫感染**（感染者のくしゃみ等のしぶきを吸い込む）、**接触感染**（ウイルスが付着した手・おもちゃなどを介して口や粘膜に入る）、**糞口（ふんこう）感染**（便の中に排出されたウイルスが適切な手洗いがされずに手などを介して口に入る）

### ✓予防

- ・**手洗いの徹底**、必ず流水と石けんで手を洗いましょう。
- ・**タオルの区別**、手拭きタオルやバスタオルは共有せずに別々のものを使いましょう。

## 感染性胃腸炎 ※食材の取扱いに注意！

### ✓感染状況

- ・西部管内でもノロウイルスによる食中毒を確認しています。
- ・鶏刺し、鶏たたきなどによる、下痢や腹痛、嘔吐などの体調不良の相談も多くなっています。

### ✓原因

- ・ロタウイルス等が原因のウイルス性胃腸炎と、梅雨時期は湿気でカビが多く発生しやすく、細菌性（食中毒）の報告が増えます。
- ・カンピロバクターによる細菌性胃腸炎は、加熱用や用途不明の鶏肉を生食したことが原因（疑い含む）のケースが多く報告されています。

### ✓予防

- ・**石鹸と流水での手洗いを徹底**しましょう。
- ・調理器具や食材の**加熱を十分に行いましょう**。※中心温度85~90°で90秒以上
- ・生ものを避けましょう。
- ・感染者の嘔吐物・便の処理は手袋着用して次亜塩素酸ナトリウムでの消毒を十分に行いましょう。
- ・トイレや共用部分の**清掃・消毒**をこまめに行いましょう。

## 腸管出血性大腸菌感染症（O157）

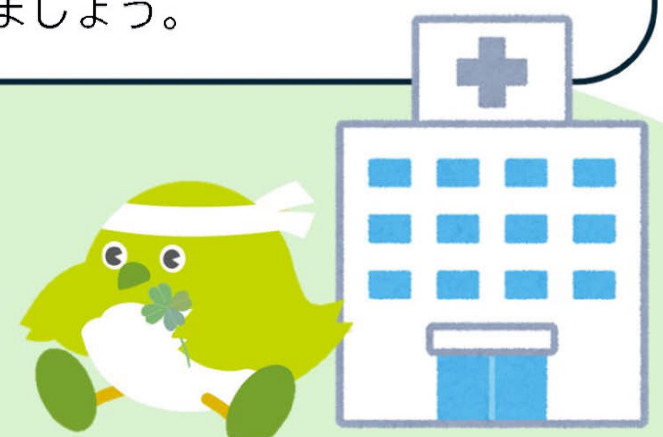
- ・県内で今年3例目の感染者を確認しています。上記の予防を心掛けましょう。

お問い合わせ先

大分県西部保健所

〒877-0025 大分県日田市田島2-2-5

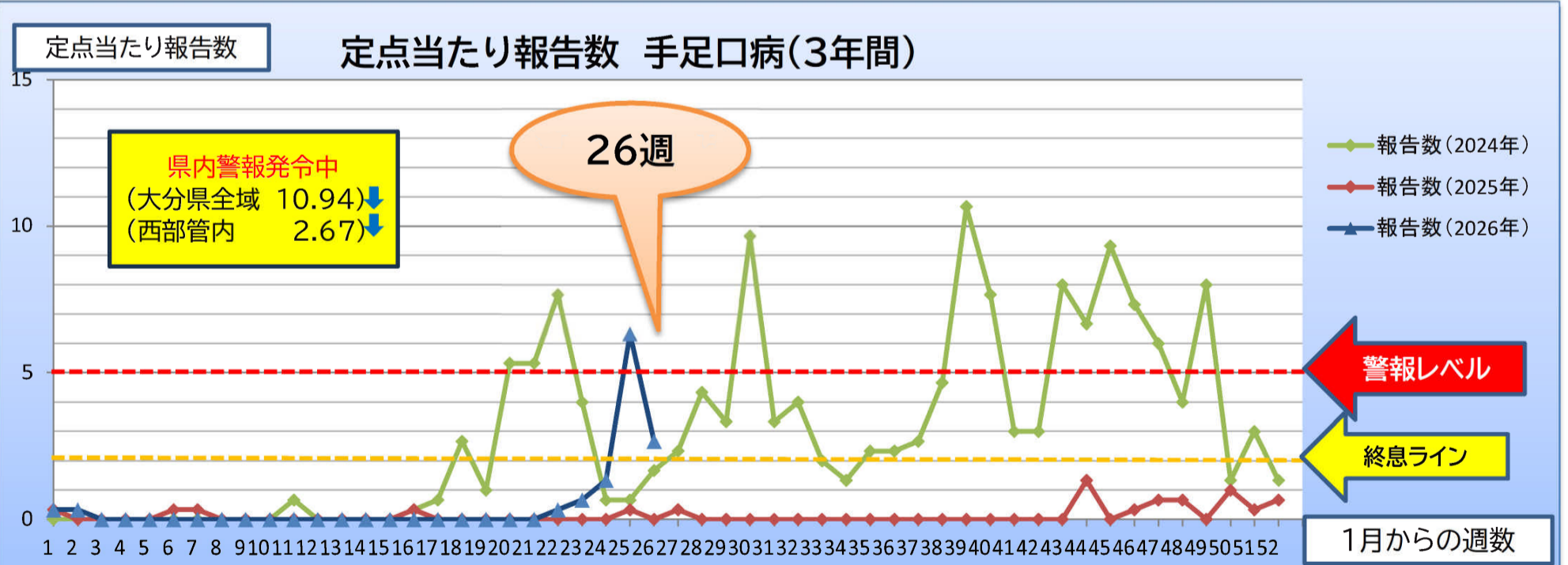
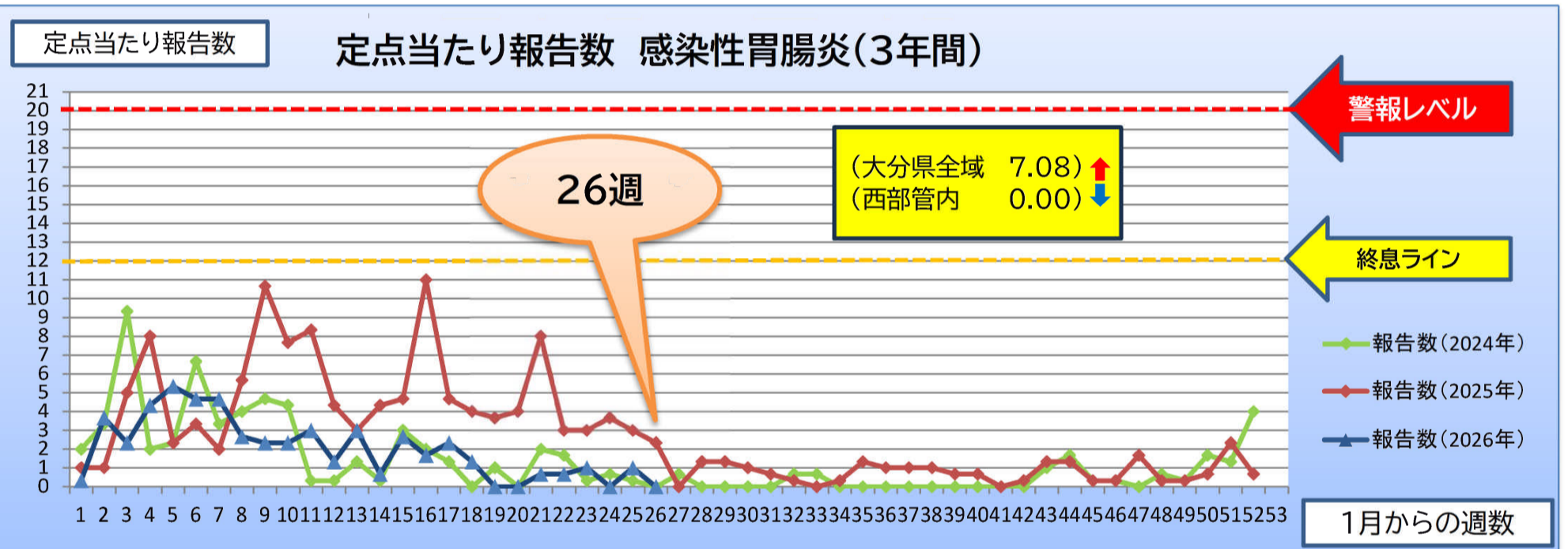
Tel：0973-23-3133 Fax：0973-23-3136



# 定点報告の結果(西部保健所)

	インフルエンザ			C O V I D - 1 9	感 染 症 R S ウ イ ル ス	咽 頭 結 膜 熱 ( プ ー ル 熱 )	A 群 溶 血 性 菌 咽 頭 炎	感 染 性 胃 腸 炎	水 痘 ( 水 ぼう そう )	手 足 口 病	伝 染 性 紅 斑 ( リ ン ゴ 病 )	突 発 性 発 疹	ヘル パ ン ギ ー ナ	流 行 性 耳 下 腺 炎 ( お た ふ く か ぜ )	マ イ コ プ ラ ズ マ 肺 炎 ( 小 児 科 )	麻 し ん ( 全 数 )	風 し ん ( 全 数 )	警報 レベル	注意報 レベル	
	A型	B型	不明																	
0歳										0.7										
1~3歳				1.4						1.7			4.0							
4~6歳				0.2						0.3										
7~9歳				3.0																
10~14歳				2.8																
15~19歳				0.2																
20歳以上				0.6																
計	-	-	-	8.2						2.7			4.0							
70歳以上 (再掲)	-	-	-																	
前週	-	-	-	2.0			0.3	1.0		6.3		0.3	0.7							

※西部保健所管内の指定された医療機関から報告された患者数を、1医療機関(定点)あたりに換算して計上しています。  
 ※平成27年第14週から定点数に変更になったため、以前のデータと比較する際はご注意ください。  
 ※端数処理のため、合計と年齢ごとの数値は一致しないことがあります。



## 警報・注意報のレベル基準値

疾患名	警報レベル		注意報レベル 基準値
	開始基準値	終息基準値	
感染性胃腸炎	20	12	
手足口病	5	2	

※大分県では、新型コロナウイルスのレベル基準値は、インフルエンザ基準値を準用しています。  
 なお、基準値はすべて定点当たりの報告数です。また注意報の「斜線」は対象としないことを意味します。

