

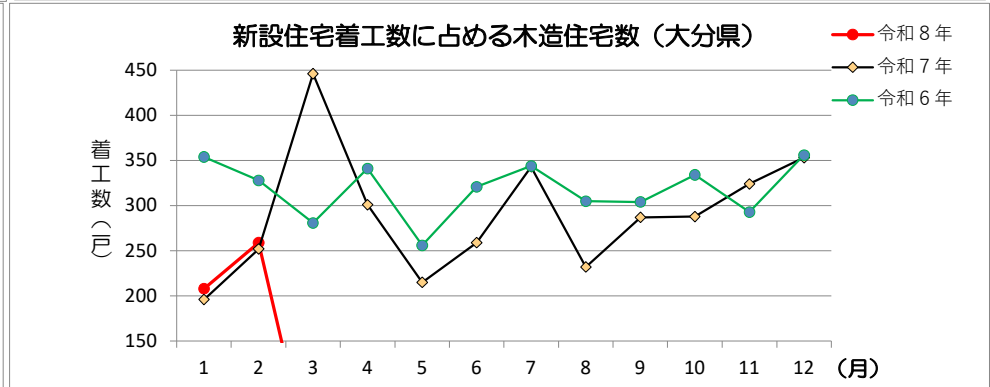
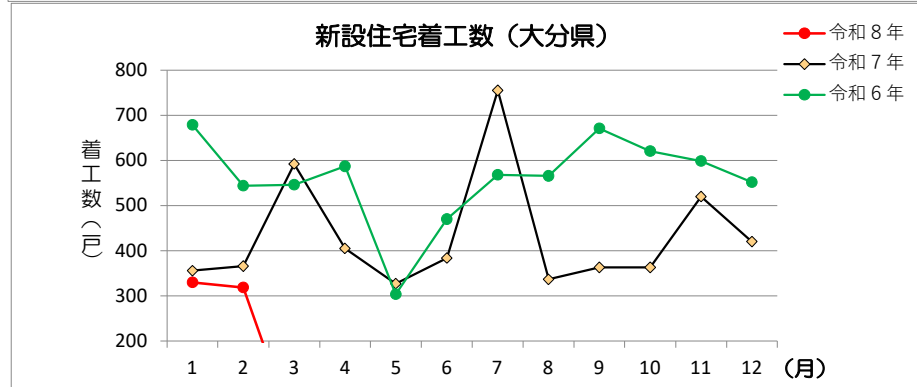
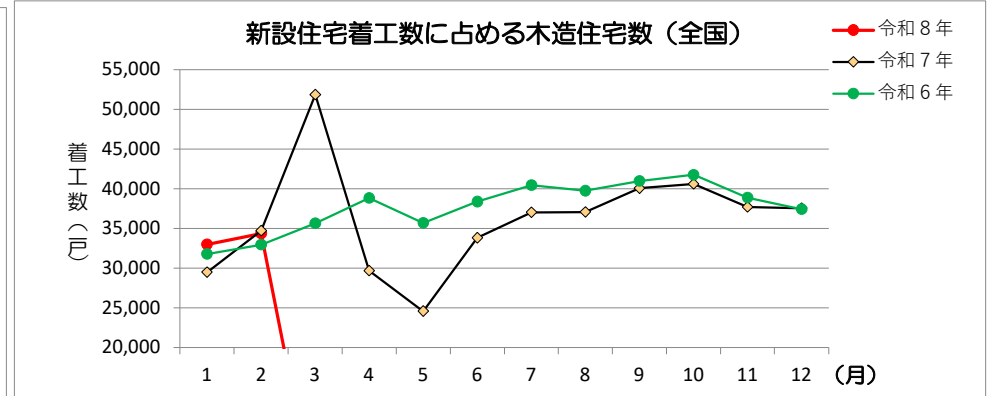
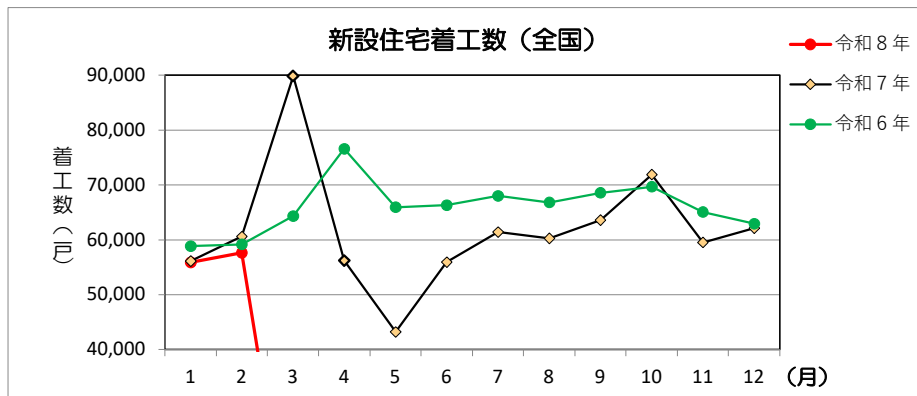
新設住宅着工戸数 (住宅着工統計)

(単位:戸)

年次	全 国							大 分 県						
	総数	木造	木造内訳			持家	一戸建	総数	木造	木造内訳			持家	一戸建
			在来軸組	プレハブ	2×4					在来軸組	プレハブ	2×4		
2007年(H19)	1,060,741	504,546	388,435	17,556	98,555	314,865	313,340	9,563	4,753	3,501	104	1,148	3,023	3,022
2008年(H20)	1,093,485	516,868	391,221	17,940	107,707	318,508	317,070	9,550	5,187	3,940	99	1,148	2,920	2,916
2009年(H21)	788,410	430,121	324,406	14,321	91,394	284,626	283,478	5,840	3,908	2,815	86	1,007	2,491	2,491
2010年(H22)	813,153	460,127	360,114	14,133	95,880	305,222	303,886	5,758	3,613	3,682	83	848	2,796	2,796
2011年(H23)	834,117	464,837	352,264	14,325	98,248	305,626	304,171	5,691	3,371	2,616	87	668	2,848	2,848
2012年(H24)	882,797	486,756	364,047	15,177	107,532	311,589	308,302	6,670	3,865	2,769	103	993	2,889	2,887
2013年(H25)	980,025	549,971	412,892	16,968	120,111	354,772	350,961	7,431	4,486	3,258	108	1,120	3,351	3,351
2014年(H26)	892,261	489,463	362,994	14,966	111,503	285,270	281,974	6,165	3,948	2,815	118	1,015	2,717	2,716
2015年(H27)	909,299	504,318	375,357	14,344	114,617	283,366	280,476	7,254	4,160	2,830	67	1,013	2,804	2,803
2016年(H28)	967,237	546,336	408,632	13,991	123,713	292,287	289,380	7,139	4,291	3,069	104	1,118	2,821	2,819
2017年(H29)	964,641	545,366	412,004	13,303	120,059	284,283	281,482	6,889	4,083	2,957	99	1,027	2,827	2,826
2018年(H30)	942,370	539,394	409,873	12,533	116,988	283,235	280,605	7,549	4,387	3,156	87	1,144	3,014	3,013
2019年(R元)	905,123	523,319	401,583	12,111	109,625	288,738	286,200	6,926	4,457	3,225	101	1,131	2,937	2,937
2020年(R2)	815,340	469,295	365,464	10,822	93,009	261,087	259,065	6,892	4,205	3,008	86	1,111	2,635	2,635
2021年(R3)	856,484	502,330	395,803	10,509	96,018	285,575	283,458	6,260	4,297	3,195	80	1,022	2,848	2,848
2022年(R4)	859,529	477,879	376,502	10,144	91,233	253,287	251,251	7,009	4,168	2,931	61	1,176	2,472	2,472
2023年(R5)	819,623	454,427	353,306	10,329	90,792	224,352	222,537	6,184	4,074	2,937	70	1,067	2,302	2,302
2024年(R6)	792,195	452,276	346,497	10,674	95,105	218,175	206,670	6,707	3,817	2,789	62	966	2,245	2,244
2025年(R7)	740,667	433,974	331,842	10,620	91,512	201,285	200,107	5,188	3,496	2,690	70	736	1,997	1,997
2026年1月	55,898	32,986	25,294	678	7,014	14,418	14,320	330	208	180	4	24	136	136
2026年2月	57,630	34,341	30,871	547	2,923	15,501	15,462	319	259	229	2	28	168	168
2026年3月														
2026年4月														
2026年5月														
2026年6月														
2026年7月														
2026年8月														
2026年9月														
2026年10月														
2026年11月														
2026年12月														
計	113,528	67,327	56,165	1,225	9,937	29,919	29,782	649	467	409	6	52	304	304
2025年(1~2月)	116,717	64,148	48,440	1,690	14,018	29,797	29,548	722	448	365	9	74	299	299
(対前年比)	(97.3)	(105.0)	(115.9)	(72.5)	(70.9)	(100.4)	(100.8)	(89.9)	(104.2)	(112.1)	(66.7)	(70.3)	(101.7)	(101.7)

新設住宅着工数に占める木造住宅数

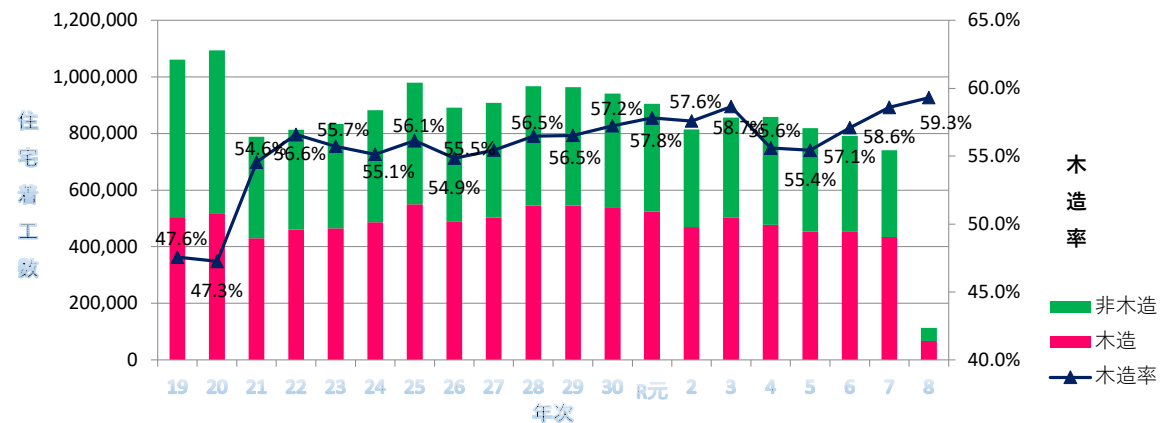
月	令和6年						令和7年						令和8年					
	全国			大分県			全国			大分県			全国			大分県		
	総数	うち木造	木造率	総数	うち木造	木造率	総数	うち木造	木造率	総数	うち木造	木造率	総数	うち木造	木造率	総数	うち木造	木造率
1	58,849	31,754	54.0%	679	354	52.1%	56,134	29,463	52.5%	356	196	55.1%	55,898	32,986	59.0%	330	208	63.0%
2	59,169	32,936	55.7%	544	328	60.3%	60,583	34,685	57.3%	366	252	68.9%	57,630	34,341	59.6%	319	259	81.2%
3	64,308	35,614	55.4%	546	281	51.5%	89,802	51,838	57.7%	592	446	75.3%	0	0	#DIV/0!	0	0	#DIV/0!
4	76,582	38,806	50.7%	587	341	58.1%	56,188	29,657	52.8%	405	301	74.3%	0	0	#DIV/0!	0	0	#DIV/0!
5	65,923	35,678	54.1%	304	256	84.2%	43,237	24,563	56.8%	327	215	65.7%	0	0	#DIV/0!	0	0	#DIV/0!
6	66,287	38,359	57.9%	470	321	68.3%	55,956	33,794	60.4%	384	259	67.4%	0	0	#DIV/0!	0	0	#DIV/0!
7	68,021	40,427	59.4%	568	344	60.6%	61,409	37,024	60.3%	755	343	45.4%	0	0	#DIV/0!	0	0	#DIV/0!
8	66,823	39,726	59.4%	566	305	53.9%	60,275	37,046	61.5%	337	232	68.8%	0	0	#DIV/0!	0	0	#DIV/0!
9	68,554	40,959	59.7%	671	304	45.3%	63,570	40,060	63.0%	363	287	79.1%	0	0	#DIV/0!	0	0	#DIV/0!
10	69,670	41,751	59.9%	621	334	53.8%	71,871	40,597	56.5%	363	288	79.3%	0	0	#DIV/0!	0	0	#DIV/0!
11	65,052	38,857	59.7%	599	293	48.9%	59,524	37,708	63.3%	520	324	62.3%	0	0	#DIV/0!	0	0	#DIV/0!
12	62,957	37,409	59.4%	552	356	64.5%	62,118	37,539	60.4%	420	353	84.0%	0	0	#DIV/0!	0	0	#DIV/0!
計	792,195	452,276	57.1%	6,707	3,817	56.9%	740,667	433,974	58.6%	5,188	3,496	67.4%	113,528	67,327	59.3%	649	467	72.0%



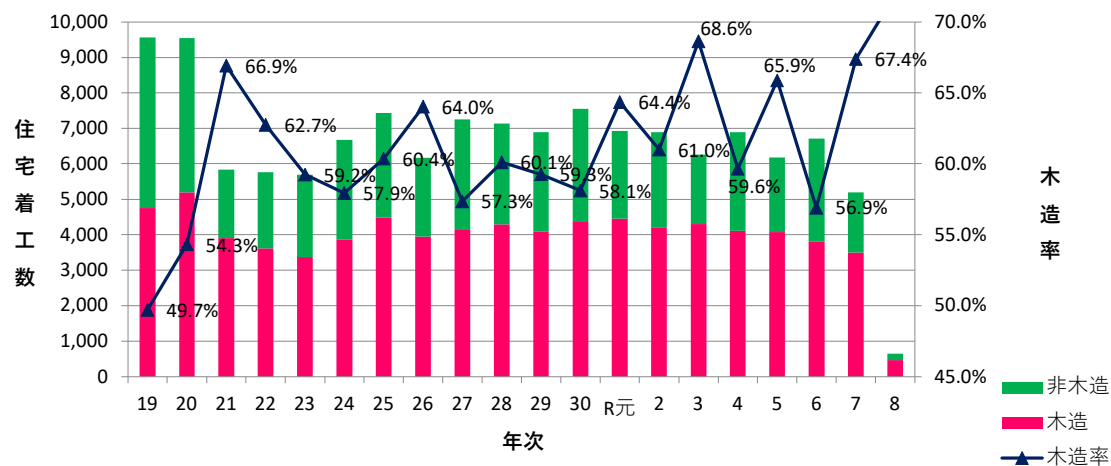
新設住宅着工数と木造率の推移（年別）

年次	全国			大分県		
	総数	うち木造	木造率	総数	うち木造	木造率
H19	1,060,741	504,546	47.6%	9,563	4,753	49.7%
H20	1,093,485	516,868	47.3%	9,550	5,187	54.3%
H21	788,410	430,121	54.6%	5,840	3,908	66.9%
H22	813,153	460,127	56.6%	5,758	3,613	62.7%
H23	834,117	464,837	55.7%	5,691	3,371	59.2%
H24	882,797	486,755	55.1%	6,670	3,865	57.9%
H25	979,683	549,971	56.1%	7,431	4,486	60.4%
H26	892,261	489,463	54.9%	6,165	3,948	64.0%
H27	909,299	504,318	55.5%	7,254	4,160	57.3%
H28	967,237	546,336	56.5%	7,139	4,291	60.1%
H29	964,641	545,366	56.5%	6,889	4,083	59.3%
H30	942,370	539,394	57.2%	7,549	4,387	58.1%
H31	905,123	523,319	57.8%	6,926	4,457	64.4%
R2	815,340	469,295	57.6%	6,892	4,205	61.0%
R3	856,484	502,330	58.7%	6,260	4,297	68.6%
R4	859,216	477,791	55.6%	6,894	4,112	59.6%
R5	819,623	454,427	55.4%	6,184	4,074	65.9%
R6	792,195	452,276	57.1%	6,707	3,817	56.9%
R7	740,667	433,974	58.6%	5,188	3,496	67.4%
R8.1	55,898	32,986	59.0%	330	208	63.0%
2	57,630	34,341	59.6%	319	259	81.2%
3	0	0	#DIV/0!	0	0	#DIV/0!
4	0	0	#DIV/0!	0	0	#DIV/0!
5	0	0	#DIV/0!	0	0	#DIV/0!
6	0	0	#DIV/0!	0	0	#DIV/0!
7	0	0	#DIV/0!	0	0	#DIV/0!
8	0	0	#DIV/0!	0	0	#DIV/0!
9	0	0	#DIV/0!	0	0	#DIV/0!
10	0	0	#DIV/0!	0	0	#DIV/0!
11	0	0	#DIV/0!	0	0	#DIV/0!
12	0	0	#DIV/0!	0	0	#DIV/0!
R8計	113,528	67,327	59.3%	649	467	72.0%

新設住宅着工数と木造率の推移（全国）



新設住宅着工数と木造率の推移（大分県）



新設住宅着工戸数(全国)

令和8年2月

県名	戸数 (単位:戸)																			床面積 (単位:㎡)																			県名
	総数	木造			木造内訳			持家			総数	木造			木造内訳			持家																					
		順位	木造率	順位	在来軸組	プレハブ	2×4	順位	木造率	順位		在来軸組	プレハブ	2×4	順位	木造率	順位	在来軸組	プレハブ	2×4																			
		順位	木造率	順位	在来軸組	プレハブ	2×4	順位	木造率	順位		在来軸組	プレハブ	2×4	順位	木造率	順位	在来軸組	プレハブ	2×4																			
全国	57,630	35	34,341	34	59.6	19	30,871	547	2,923	15,501	15,462	4,420,772	35	2,993,730	36	67.7	20	2,616,629	63,154	313,947	1,717,114	1,713,364	全国																
九州	6,064	7	3,555	6	58.6	3	3,279	53	223	1,794	1,788	472,694	7	315,312	6	66.7	3	286,865	5,677	22,770	194,096	193,351	九州																
北海道	1,326	10	692	11	52.2	41	504	12	176	464	464	110,355	10	69,711	11	63.2	39	49,772	1,339	18,600	52,568	52,568	北海道																
青森	144	45	144	44	100.0	1	113	2	29	87	87	14899	44	14899	43	100.0	1	11517	243	3139	9451	9451	青森																
岩手	207	42	198	40	95.7	4	161	4	33	145	145	19915	41	18934	40	95.1	5	15177	473	3284	15343	15343	岩手																
宮城	1194	14	639	13	53.5	40	591	9	39	218	218	88535	13	49799	18	56.2	44	44659	916	4224	24045	24045	宮城																
秋田	144	45	142	45	98.6	2	122	2	18	94	94	13850	46	13580	44	98.1	2	11589	215	1776	10164	10164	秋田																
山形	235	39	211	38	89.8	9	179	7	25	155	155	23128	39	20926	38	90.5	10	17546	742	2638	17365	17365	山形																
福島	474	28	422	23	89.0	11	349	7	66	239	239	43871	25	39769	22	90.6	9	32109	670	6990	26139	26139	福島																
茨城	1,266	11	952	9	75.2	24	832	7	113	515	515	104,987	12	85,325	9	81.3	25	72,602	784	11,939	56,275	56,275	茨城																
栃木	700	20	605	14	86.4	14	519	27	59	354	354	64718	19	57260	14	88.5	16	48066	2839	6355	39017	39017	栃木																
群馬	759	18	645	12	85.0	15	563	24	58	360	360	69222	15	61315	12	88.6	15	52348	2712	6255	39438	39438	群馬																
埼玉	4,496	3	2,932	3	65.2	34	2,738	34	160	925	924	334,596	4	240,341	3	71.8	33	218,907	4,664	16,770	103,033	102,944	埼玉																
千葉	3,576	6	2,138	5	59.8	37	1,929	24	185	653	653	279,273	6	175,116	5	62.7	40	151,514	2,880	20,722	71,137	71,137	千葉																
東京	8,679	1	3,387	1	39.0	46	3,053	37	297	983	957	560,379	1	269,912	1	48.2	45	232,745	4,641	32,526	112,518	110,259	東京																
神奈川	5,212	2	3,151	2	60.5	36	2,829	28	294	872	869	358,370	2	242,788	2	67.7	37	207,194	3,745	31,849	100,071	99,805	神奈川																
新潟	532	25	424	22	79.7	21	375	20	29	262	262	43682	26	38419	23	88.0	17	32964	2318	3137	28385	28385	新潟																
富山	264	38	241	35	91.3	7	220	6	15	182	182	26630	37	25100	34	94.3	6	22696	568	1836	20431	20431	富山																
石川	498	27	445	21	89.4	10	426	9	10	305	305	45499	24	41905	21	92.1	7	40043	792	1070	32028	32028	石川																
福井	210	41	204	39	97.1	3	194	0	10	130	130	21175	40	20371	39	96.2	3	19307	0	1064	14976	14976	福井																
山梨	426	30	301	31	70.7	28	267	12	22	178	178	32245	31	25712	32	79.7	26	22010	1320	2382	19914	19914	山梨																
長野	777	17	515	19	66.3	32	432	16	67	340	340	63,911	20	48,722	19	76.2	29	39,866	1,750	7,106	38,122	38,122	長野																
岐阜	703	19	582	17	82.8	18	503	10	69	341	341	66913	18	58840	13	87.9	18	49998	1330	7512	38619	38619	岐阜																
静岡	1,261	12	901	10	71.5	27	797	23	81	536	536	109,117	11	81,488	10	74.7	30	70,282	2,571	8,635	58,726	58,726	静岡																
愛知	4,187	5	2,632	4	62.9	35	2,366	36	230	1,265	1264	342,112	3	240,042	4	70.2	35	210,616	4,514	24,912	141,760	141,689	愛知																
三重	565	23	508	20	89.9	8	432	15	61	310	310	52222	21	46361	20	88.8	14	38131	1608	6622	34534	34534	三重																
滋賀	543	24	380	26	70.0	29	340	11	29	274	274	47835	23	38089	24	79.6	27	33541	1262	3286	29965	29965	滋賀																
京都	1,375	9	602	15	43.8	45	559	14	29	271	271	84,555	14	50,234	17	59.4	43	45,484	1,418	3,332	29,724	29,724	京都																
大阪	4,255	4	2,095	6	49.2	43	1,942	13	140	657	657	285,812	5	172,569	6	60.4	41	155,330	1,744	15,495	74,303	74,303	大阪																
兵庫	2,901	7	1,502	7	51.8	42	1,372	23	107	671	670	226,588	7	135,864	7	60.0	42	121,758	2,628	11,478	75,034	74,877	兵庫																
奈良	443	29	370	27	83.5	17	334	7	29	180	180	38835	29	32451	27	83.6	23	28561	792	3098	20184	20184	奈良																
和歌山	319	35	296	32	92.8	6	267	6	23	164	164	27270	36	25105	33	92.1	7	21987	737	2381	18479	18479	和歌山																
鳥取	160	44	129	46	80.6	20	108	2	19	93	93	14528	45	12992	46	89.4	11	10642	231	2119	10350	10350	鳥取																
島根	220	40	150	43	68.2	31	137	0	13	91	91	18518	42	13146	45	71.0	34	11799	0	1347	9779	9779	島根																
岡山	824	16	592	16	71.8	25	540	24	28	367	367	67936	16	53206	16	78.3	28	47886	2492	2828	39967	39967	岡山																
広島	1,251	13	550	18	44.0	44	524	3	23	278	277	121,310	9	53,386	15	44.0	46	50,293	334	2,759	31,009	30,846	広島																
山口	399	31	306	30	76.7	23	246	3	57	180	180	31342	33	26424	30	84.3	22	20173	426	5825	18964	18964	山口																
徳島	184	43	175	42	95.1	5	163	1	11	115	115	18305	43	17445	41	95.3	4	16187	112	1146	12851	12851	徳島																
香川	332	34	238	37	71.7	26	213	9	16	177	177	32427	30	24095	35	74.3	31	21573	900	1622	19165	19165	香川																
愛媛	394	32	275	33	69.8	30	241	7	27	195	195	31338	34	26178	31	83.5	24	22644	767	2767	20797	20797	愛媛																
高知	131	47	115	47	87.8	12	112	0	3	81	81	11875	47	10599	47	89.3	12	10248	0	351	8388	8388	高知																
福岡	2,478	8	1,422	8	57.4	39	1,300	25	97	541	538	187,025	8	124,212	8	66.4	38	111,099	2,814	10,299	61,766	61,350	福岡																
佐賀	582	22	345	28	59.3	38	326	6	13	156	156	42892	28	31380	28	73.2	32	29353	677	1350	17793	17793	佐賀																
長崎	276	37	240	36	87.0	13	217	5	18	144	144	23547	38	20962	37	89.0	13	18690	535	1737	14545	14545	長崎																
熊本	618	21	410	24	66.3	32	388	4	18	194	194	49649	22	34767	26	70.0	36	32498	469	1800	20683	20683	熊本																
大分	319	35	259	34	81.2	19	229	2	28	168	168	27558	35	23866	36	86.6	20	20819	175	2872	18121	18121	大分																
宮崎	370	33	310	29	83.8	16	287	3	20	182	182	31436	32	27395	29	87.1	19	25175	334	1886	19904	19904	宮崎																
鹿児島	506	26	391	25	77.3	22	360	7	24	264	264	42958	27	36555	25	85.1	21	33587	652	2316	26742	26742	鹿児島																
沖縄	915	15	178	41	19.5	47	172	1	5	145	142	67629	17	16175	42	23.9	47	15644	21	510	14542	14213	沖縄																