

作物栽培管理情報

令和8年2月号
大分県中部振興局 生産流通部 集落営農・水田畑地化班

麦の雑草対策

【生育期除草剤】

	ハーモニー75DF水和剤	MCPソーダ塩	バサグラン液剤
適用 雑草名	一年生広葉雑草 ギシギシ類、カズノコグサ スズメノテッポウ	一年生及び 多年生広葉雑草	一年生雑草 (イネ科を除く)
補足	ヤエムグラ、タデ類、キンポウゲ類、 アメリカフウロ等の広葉雑草に効く。 イネ科雑草のギシギシ類、カズノコグ サ(1~3葉期まで)、スズメノテッポ ウ(5葉期まで)にも効果あり。 ※ハーモニー抵抗性スズメノテッポウ には効果なし	カラスノエンドウ等、マメ 科雑草への効果が高い。 タデ類にも効く。 暖かい日に散布しましょう。	キンポウゲ類への効果 が高い。ヤエムグラ、 タデ類、アメリカフウ ロにも効く。
使用時期	小麦 播種後～穂ばらみ期 但し収穫45日前まで 大麦 播種後～節間伸長前	幼穂形成期 但し収穫45日前まで	小麦 収穫45日前まで 大麦・裸麦 収穫90日前まで
使用回数	1回 ※播種後にハーモニー細粒剤Fを 散布した場合は使用不可	1回	1回

※ラベル等をよく読み使用しましょう。

穂肥

【10aあたり穂肥の施肥量(例)】

麦の種類	窒素量	化成肥料	施用時期
		16-0-16	
大麦、裸麦、 小麦(チクゴイズミ)	3kg	20kg	莖立期 (2月下旬頃) ※幼穂長20mm頃

農業情報メール配信の登録募集！

～米・麦・大豆の栽培管理情報をいち早くキャッチしよう！～

★ 登録方法 ★

配信受付(スマート申請システム)

<https://ttzk.graffer.jp/pref-oita/smart-apply/surveys-alias/nougyouzyouhou>

上記のアドレスまたはQRコードからアクセスし、メールアドレス等の必要事項を
入力してください。後日、農業情報をメール配信します。



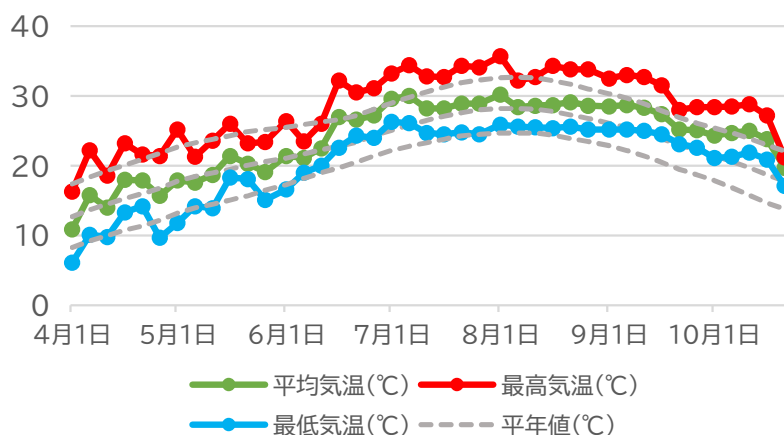
お問い合わせ先：大分県中部振興局 集落営農・水田畑地化班 電話097-506-5791
ホームページ：http://www.pref.oita.jp/soshiki/11604/saibaikanrizyouhou.html

裏面へ

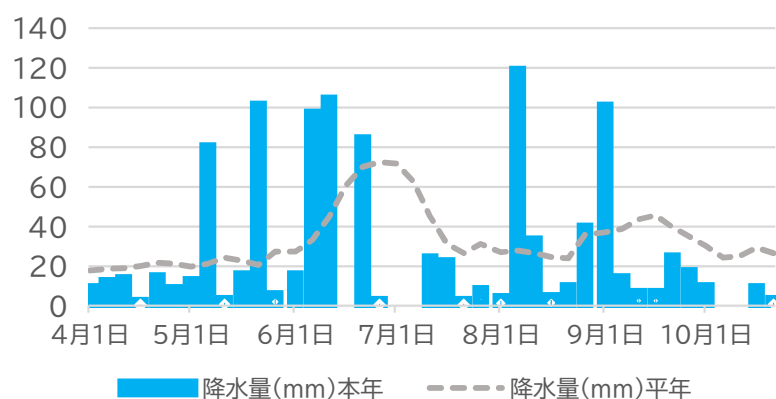
令和7年産水稻作柄

令和7年産水稻気象状況（大分市 標高4.6m）

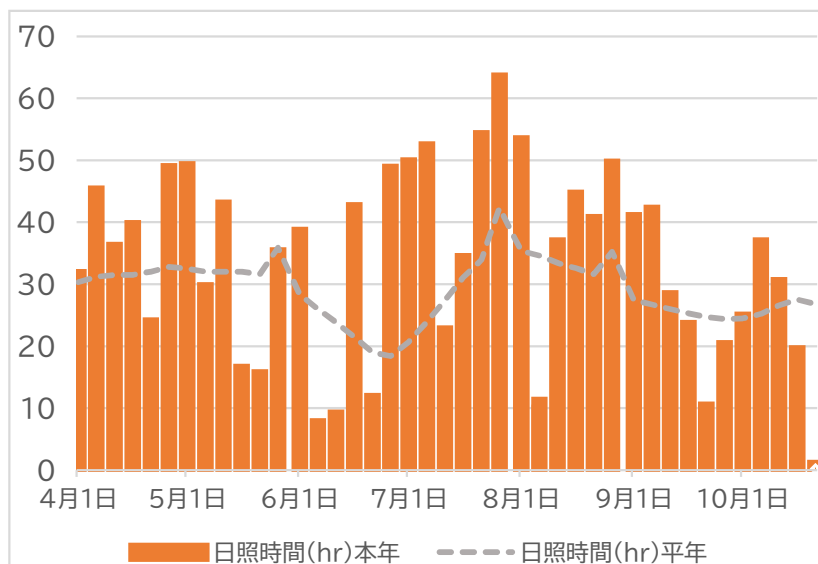
気温



降水量



日照時間



水稻の生育状況

大分県では梅雨時期の少雨で水管理が厳しかった地域があったものの、登熟期間中におおむね天候に恵まれたことから、多くの地域で粒の充実が良好となったと考えられる。高温の影響により白未熟粒の発生が多く、品質が低下した。

水稻作柄

（九州農政局12/12公表）

作況単収指数

大分 107

北部 108

湾岸 109

南部 105

日田 105

「なつほのか」の特性

宇佐市（農林水産研究指導センター）における6/20移植の作柄判定試験結果

- ・出穂期は5日、成熟期は6日早い（平均差）
- ・稈長・穂長は平均並み
- ・倒伏は見られなかった
- ・高温登熟耐性を有する（白未熟粒が出にくい）
- ・大粒で、食味官能検査は同程度

日本穀物検定協会が行う令和4年産米の食味ランキングで「**特A**」を獲得しました（参考品種）



種子や苗についてはお近くの農協
もしくは集荷団体等にお問い合わせ下さい。

R7品種別検査等級比率（JAおおいた 12/18時点荷受分）

地域	品種	1等	2等	3等
大分市	なつほのか	37%	60%	3%
	ヒノヒカリ	0%	27%	73%