

糖尿病を治療中の方もしくは、 血糖値が高いと言われたことがある方

腎臓のはたらきにも意識を向けてください。

もし、重症化して人工透析が必要になると、今までの生活が一変！

- ・週3回、1回あたりに要する時間は約4～5時間
- ・年間の医療費は1人あたり約500万円
- ・透析は一生続けることに…

透析が必要となった方のうち、
原因の約4割を糖尿病性腎症
が占めています。



まずはかかりつけ医にご相談ください。

かかりつけ医と専門医との連携



大分大学医学部附属病院に開設された

「糖尿病性腎症重症化予防専門外来」をご存知ですか？

糖尿病や高血圧が重症化するとどうなるの？

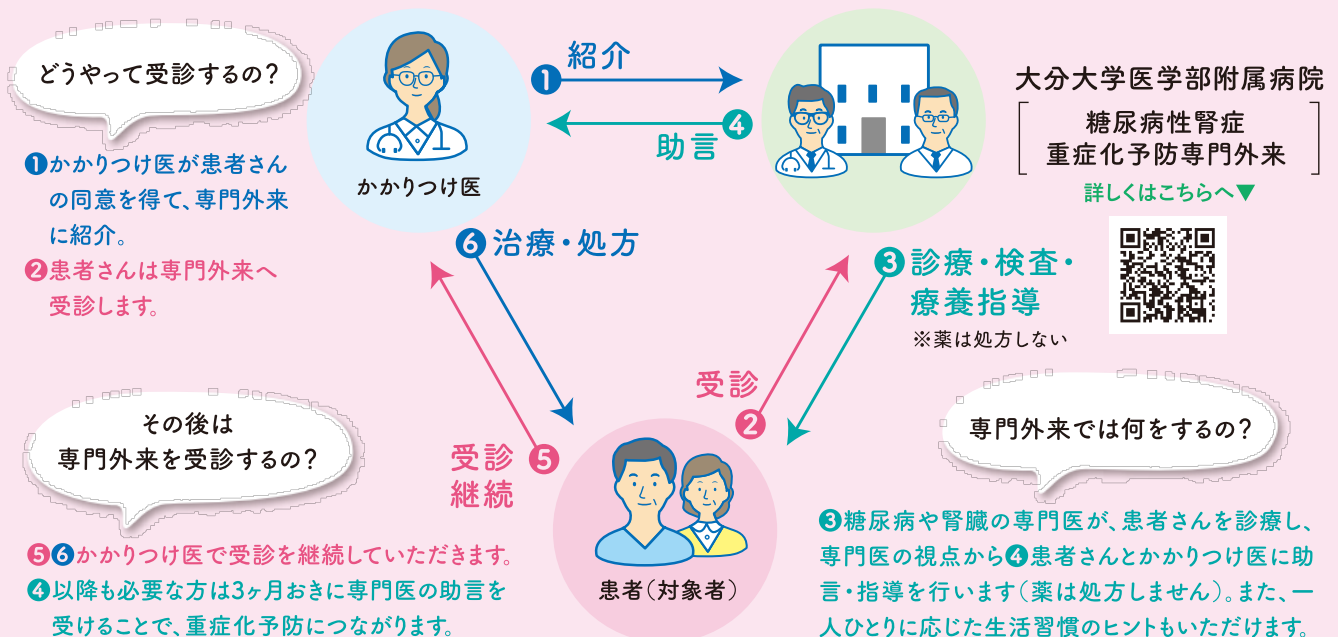
腎機能が低下し、最終的に
透析が必要となります。

改善するには？

かかりつけ医と糖尿病や腎臓の専門医が連携して治療を行うことで、
患者さんに応じた健康状態の維持や改善が可能となりました。

そこで 令和2年5月に「糖尿病性腎症重症化予防専門外来」を設置！

[受診フロー図]



かかりつけ医とともにチームであなたの腎臓を見守ります。