

■大分県の結核の現状

新規登録患者数等の推移(全国・大分県)

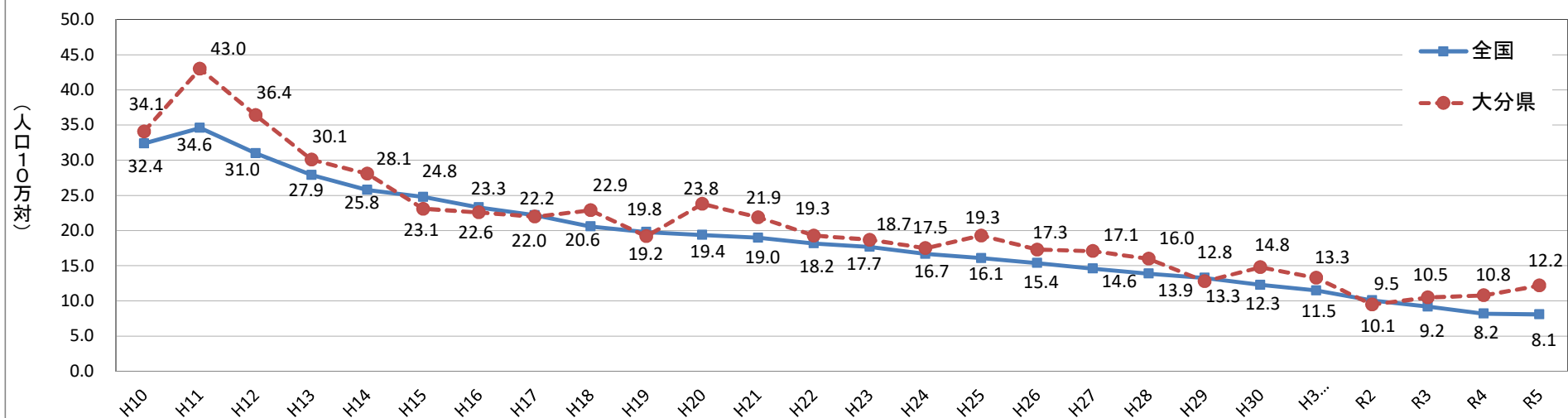
年	全 国					大 分 県								
	新登録患者数	罹患率*1	有病率*1	死亡者数	死亡率*1	新登録患者数	喀痰塗抹陽性者	65歳以上割合(%) 大分県(全国)	罹患率*1	年末時登録者数	有病率*1	死亡者数	死亡率*1	LTBI*2 新登録者数
H26	19,615	15.4	10.6	2,100	1.7	203	86	77.3% (65.4%)	17.3(9位)	445	12.8	18	1.5	49
H27	18,280	14.4	9.9	1,956	1.6	199	100	77.4% (66.6%)	17.1(4位)	465	13.7	21	1.8	114
H28	17,625	13.9	9.2	1,892	1.5	185	88	81.1% (66.6%)	16.0(6位)	441	12.3	16	1.4	113
H29	16,789	13.3	8.8	2,303	1.8	147	66	78.9% (72.5%)	12.8(31位)	393	10.5	22	1.9	100
H30	15,590	12.3	8.3	2,204	1.8	169	81	78.1% (66.7%)	14.8(5位)	371	10.5	27	2.4	98
R1	14,460	11.5	7.7	2,088	1.7	151	69	70.9% (67.1%)	13.3(7位)	333	8.2	20	1.8	94
R2	12,739	10.1	6.8	1,909	1.5	107	50	82.2% (68.5%)	9.5(24位)	272	6.8	18	1.6	53
R3	11,519	9.2	6.2	1,844	1.5	117	49	83.8% (68.9%)	10.5(9位)	242	7.5	13	1.2	57
R4	10,235	8.2	5.4	1,664	1.4	119	47	82.4% (70.2%)	10.8(2位)	218	7.0	25	2.3	48
R5	10,096	8.1	5.5	1,587	1.3	134	50	76.9% (66.8%)	12.2(2位)	232	7.9	30	2.7	74

*1: 罹患率・有病率・死亡率は人口10万対

()内は、全国順位(罹患率高い順)です。

*2: LTBI = 潜在性結核感染症

図1 結核罹患率の推移(全国・大分県)



参考: 2023年結核登録者情報調査年報