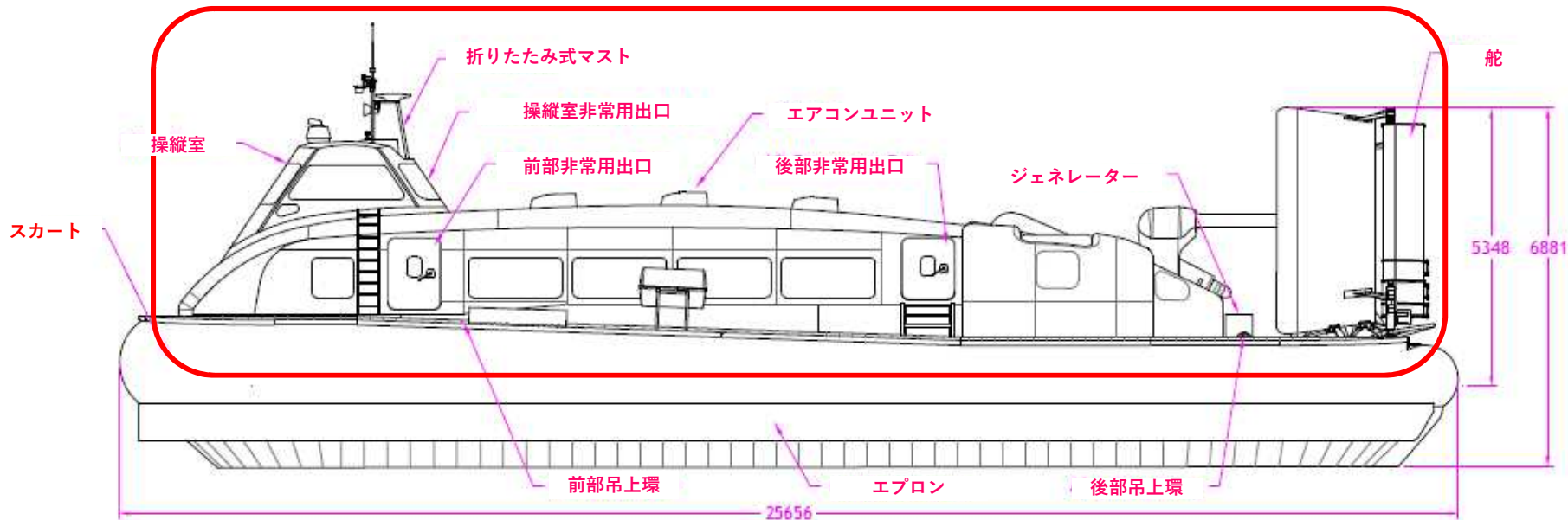


# 船舶の建造状況（令和5年3月時点）

## 建造中箇所

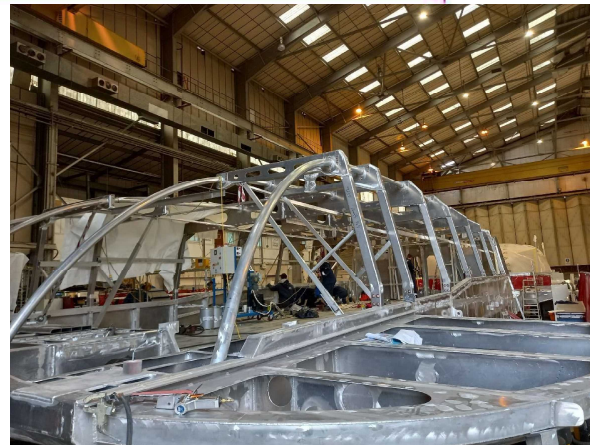
- 1 番船：艤装及び塗装
- 2 番船：艤装・ 3 番船：船体上部



1 番船「Baïen」：右舷側全景  
(塗装中)



2 番船「Banri」：右舷側全景



3 番船「Tanso」：左舷側全景

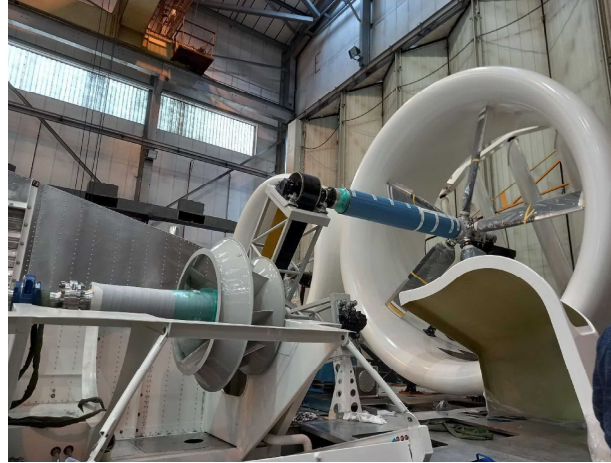
# 船舶の建造状況（令和5年3月時点）

## 英国での建造状況

### 1番船「Baïen」



右舷側（ペイントカバー内部）

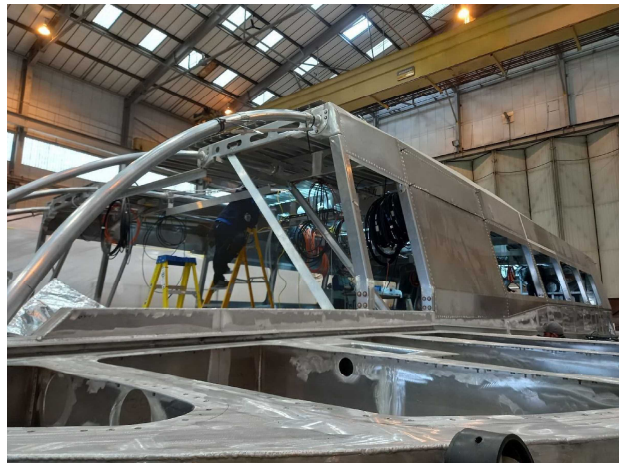


主プロペラと駆動軸



操舵室窓の適合確認

### 2番船「Banri」



左舷側構造



電気設備艙装



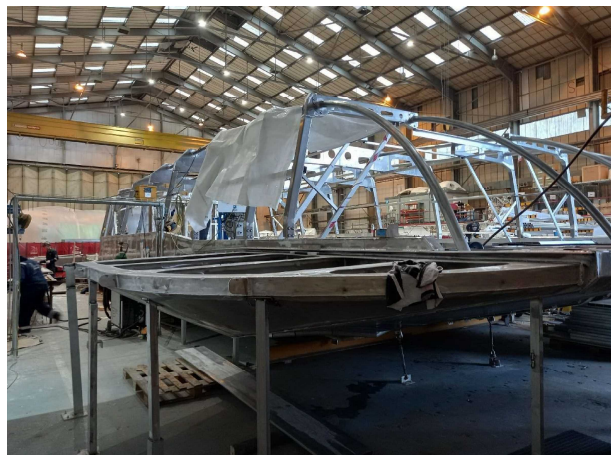
製作された舵



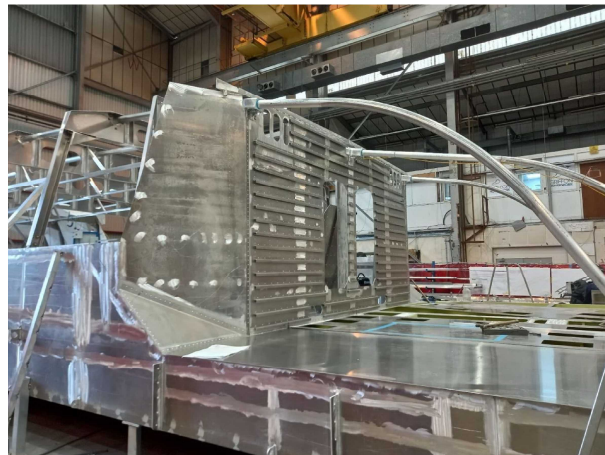
# 船舶の建造状況（令和5年3月時点）

英国での建造状況

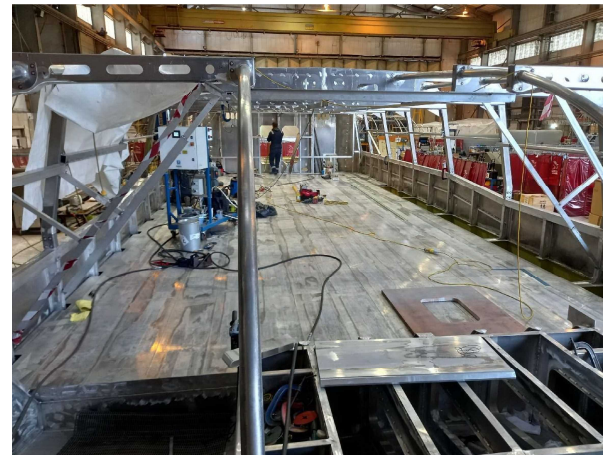
3番船「Tanso」



右舷側構造



機関室隔壁と後部デッキ取り付け



客室フロア設置