

# 国東土木事務所管内の出水状況

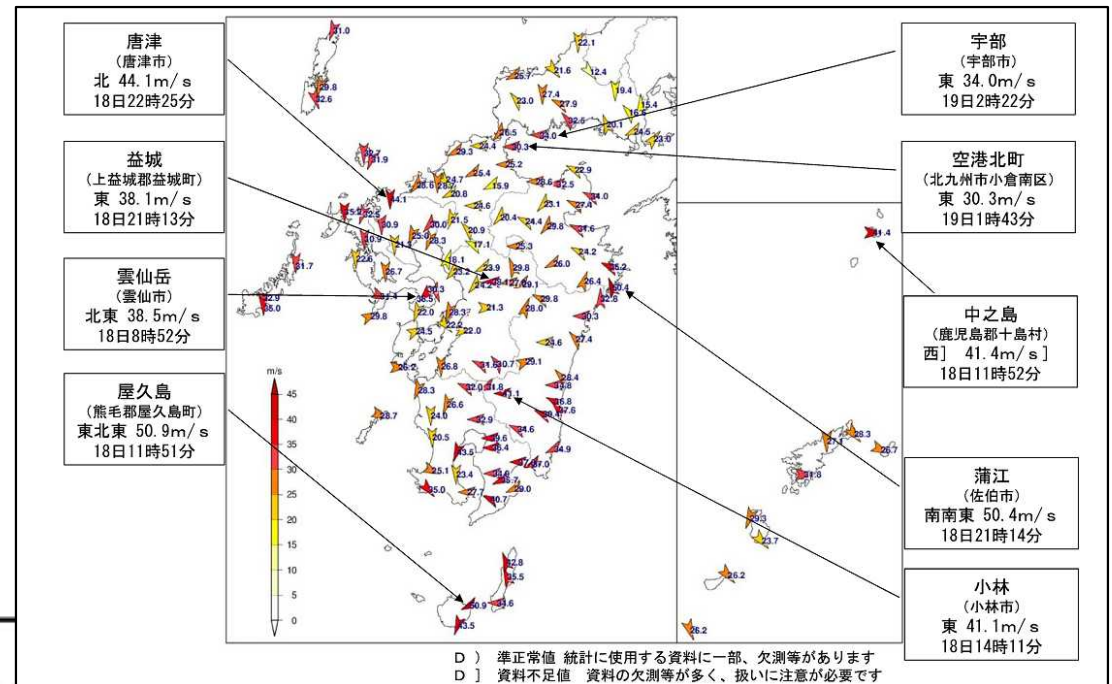
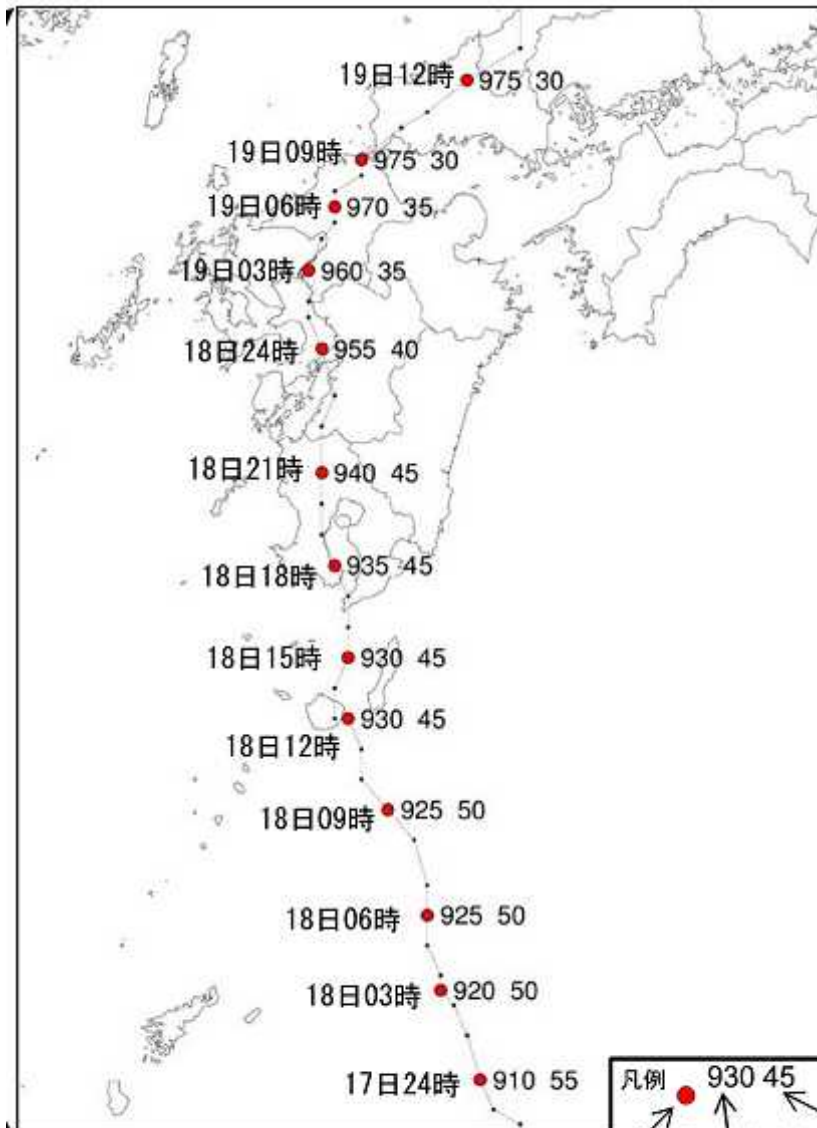
～台風14号～【R4.9.17～9.20】

## 全般

- 大分県では18日（日）夜に暴風域に入り、**19日6時頃最接近**。
- 蒲江（佐伯市）で最大瞬間**風速50.4m/s**を記録（観測史上1位）

### 【気象警報発令状況】

- 9月18日 3：50（国東市・姫島村）暴風警報**発表**
- 9月18日 16：48（国東市）大雨・洪水警報**発表**
- 9月18日 16：48（姫島村）大雨警報**発表**
- 9月19日 0：09（国東市）土砂災害警戒情報**発表**
- 9月19日 10：24（国東市）洪水警報**解除**
- 9月19日 20：23（姫島村）大雨警報**解除**
- 9月19日 22：32（国東市・姫島村）防風警報**解除**
- 9月20日 4：21（国東市）大雨警報**解除**



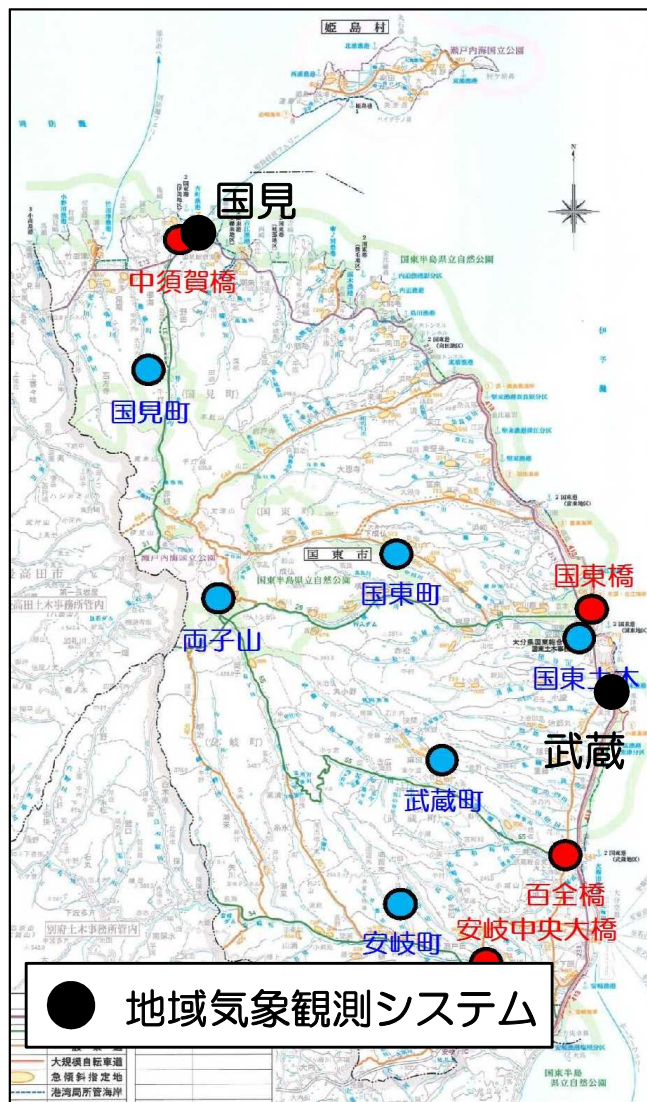
# 国東土木事務所管内の出水状況

～台風14号～【R4.9.17～9.20】

## 風速

- 武蔵観測所で**最大瞬間風速34.0m/s**を記録
- 武蔵観測所では**風速20.0m/s**超えを**6時間**を記録

### 【水位観測所】



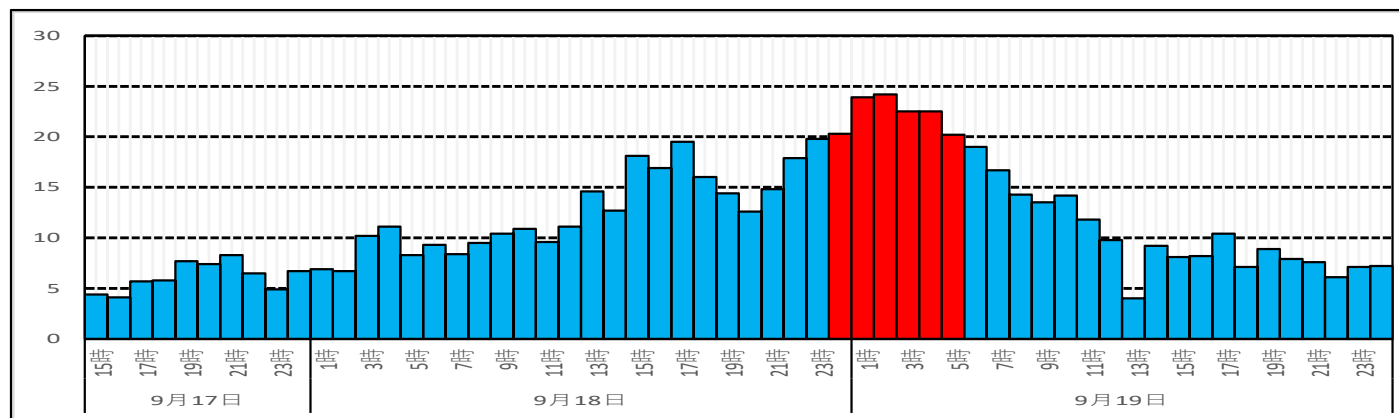
### 【国見観測所】

日	風向・風速				
	平均風速 (m/s)	最大		最大瞬間	
		風速(m/s)	風向	風速(m/s)	風向
9月18日(日)	4.8	8.6	北北東	19.9	北北東
9月19日(月)	3.5	7.3	南	22.9	東南東

### 【武蔵観測所】

日	風向・風速				
	平均風速 (m/s)	最大		最大瞬間	
		風速(m/s)	風向	風速(m/s)	風向
9月18日(日)	12.7	22.1	東南東	29.8	北東
9月19日(月)	13.0	24.7	南東	34.0	南東

### ● 武蔵観測所 (9/17～9/18)



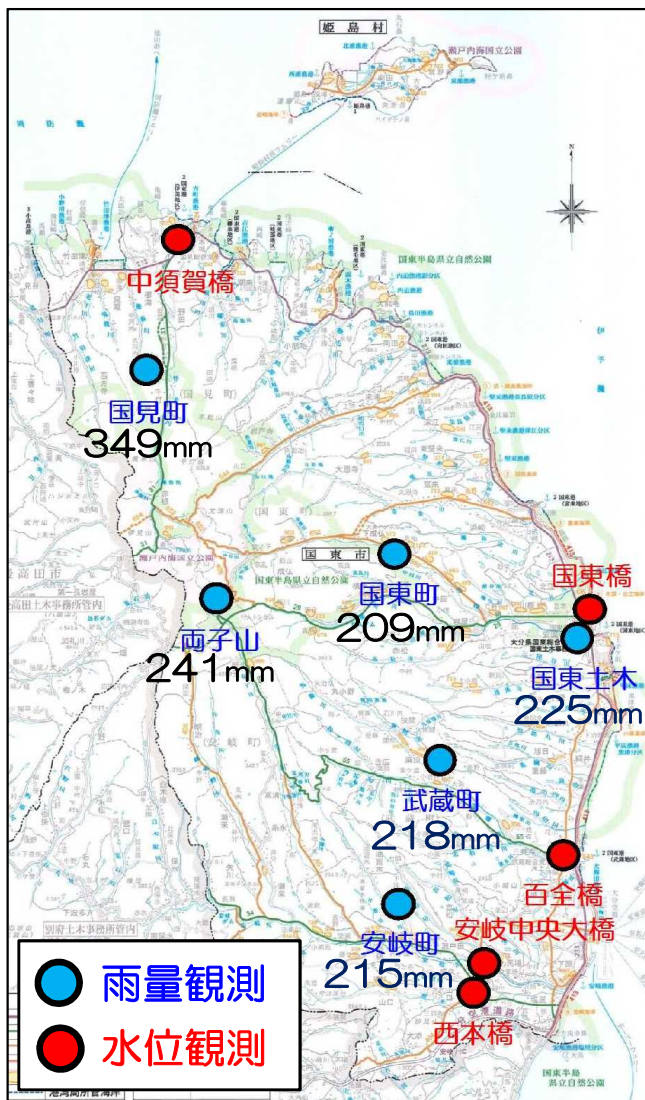
# 国東土木事務所管内の出水状況

～台風14号～【R4.9.17～9.20】

## 降雨状況

総雨量：年間の約22%雨量 国見町 349mm (9月17日23時～9月19日18時)  
 最大24時間雨量：年間の約22%雨量 国見町 344mm (6月29日11時～6月30日11時)  
 最大時間雨量：国見町 45mm (6月30日23時～24時)

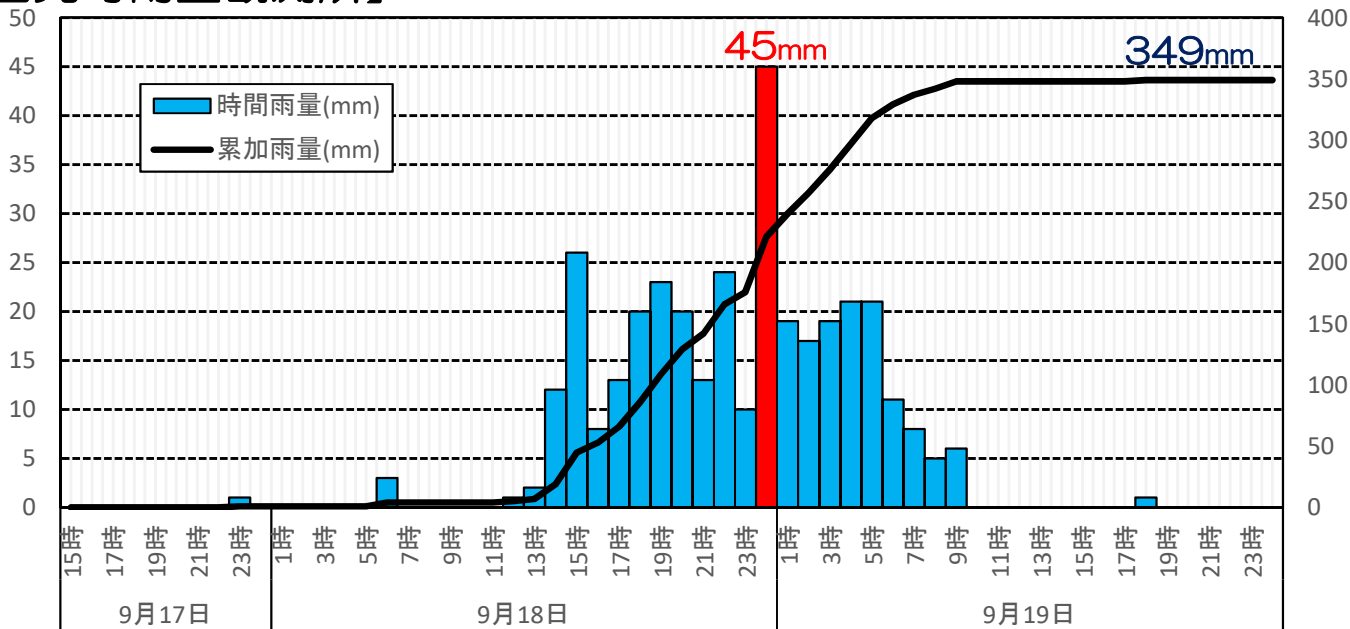
### 【雨量観測所位置】



### 【雨量状況】

観測所名	総雨量(mm)	最大24時間雨量		最大時間雨量	
		時間(日/時)	雨量(mm)	時間	雨量(mm)
国見町	349	18/11~19/11	344	18日:23~24	45
国東町	209	18/11~19/11	207	18日:23~24	30
国東土木	225	18/12~19/12	223	18日:23~24	25
武蔵町	218	18/12~19/12	231	18日:23~24	25
安岐町	215	18/11~19/11	212	18日:13~14	22
両子山	241	18/11~19/11	237	18日:23~24	23

### 【国見町雨量観測所】



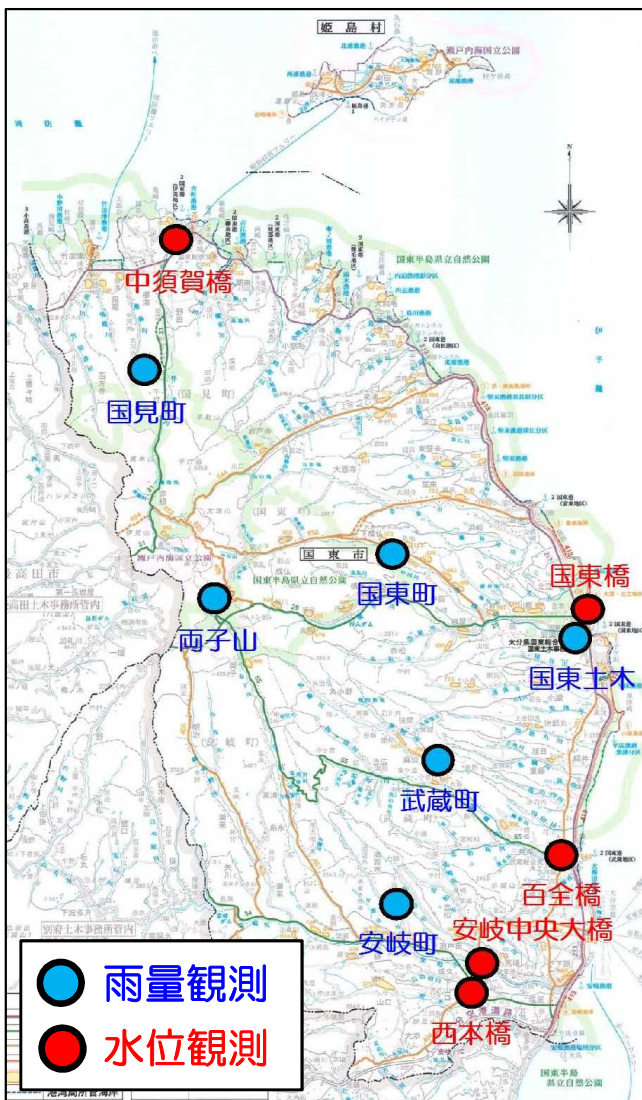
# 国東土木事務所管内の出水状況

～台風14号～【R4.9.17～9.20】

## 水位状況

- 伊美川・田深川・武蔵川・安岐川・荒木川で「水防団待機水位」越える
- 伊美川・武蔵川で「はん濫注意水位」を越え、水防団に「出動」を発令

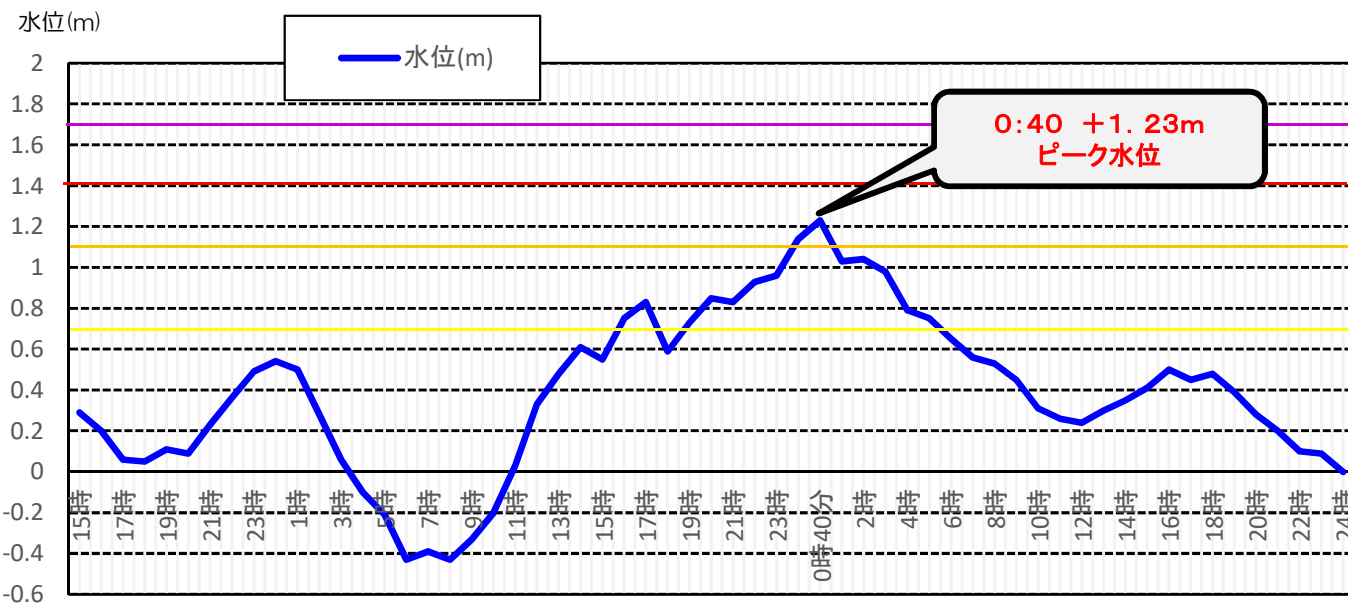
### 【水位観測所】



### 【水位状況】

観測所名	河川名	水位 (m)					
		水防団待機	はん濫注意	避難判断	はん濫危険	ピーク	時間
中須賀橋	伊美川	1.90	2.50	3.40	4.10	2.55	19日0:30
国東橋	田深川	1.50	2.20	2.70	3.20	1.64	19日0:50
百全橋	武蔵川	0.70	1.10	1.40	1.70	1.23	19日0:40
安岐中央大橋	安岐川	1.40	2.90	4.20	4.60	2.71	19日1:00
西本橋	荒木川	1.10	1.60	2.20	2.70	1.44	19日0:00

### 【百全橋（武蔵川）水位観測所】



# 国東土木事務所管内の被災状況

～台風14号～【R4.9.17～9.20】

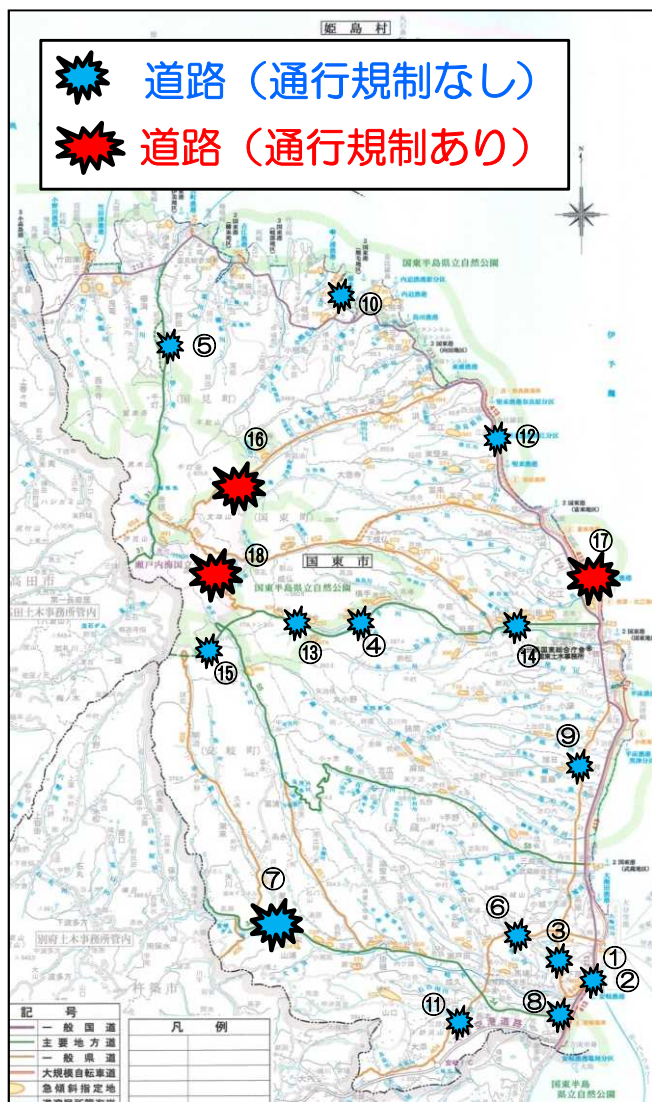
## 被災状況

- 河川による浸水被害なし
- 道路通行規制 3箇所

## 公共土木施設災害状況

- 道路災害 0箇所
  - 河川災害 0箇所
- (被害額120万以上)

### 【道路被害箇所】



### 【道路被害】



# 管理ダムの状況

～台風14号～【R4.9.17～9.20】

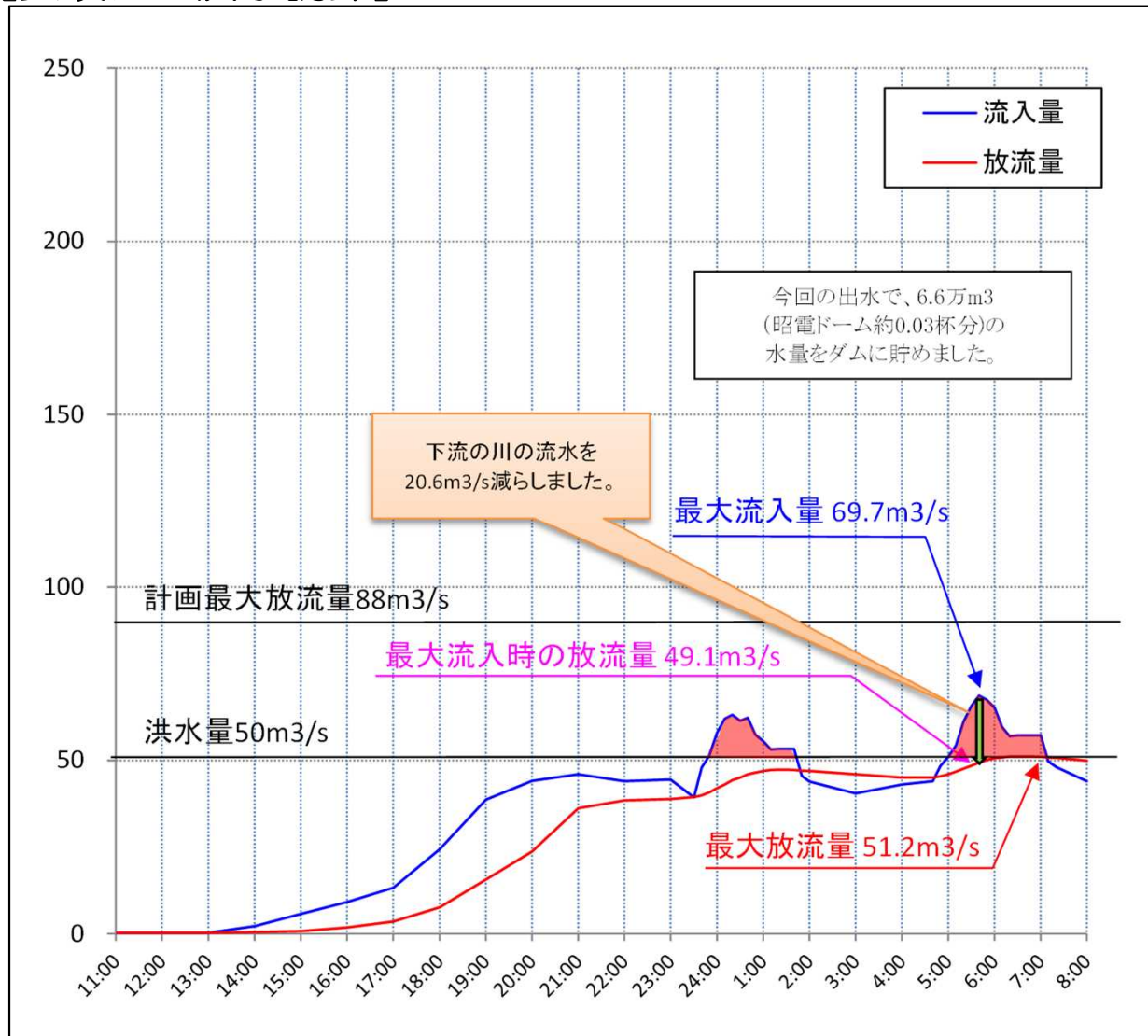
## 安岐ダム

- 洪水調節を実施
- 48.9万m<sup>3</sup>をダムに貯留
- 瀬戸田地点で約22cm水位低減

## 行入ダム

- 洪水調節を実施
- 36万m<sup>3</sup>をダムに貯留
- 丹過地点で水位低減

### 【安岐ダム洪水調節】



### 【安岐ダム洪水調節概要】

- 雨量
  - ・総雨量 259mm
  - ・最大24時間雨量 156mm
  - ・時間最大雨量 23mm
- 洪水調節
  - ・最大流入量 70m<sup>3</sup>/s
  - ・最大流入時の放流量 51m<sup>3</sup>/s
  - ・最大洪水調節量 21m<sup>3</sup>/s
  - ・48.9万m<sup>3</sup>をダムに貯留
- 洪水調節効果
  - ・瀬戸田地点で約22cmの水位低減

### 【瀬戸田地点での洪水調節効果】

