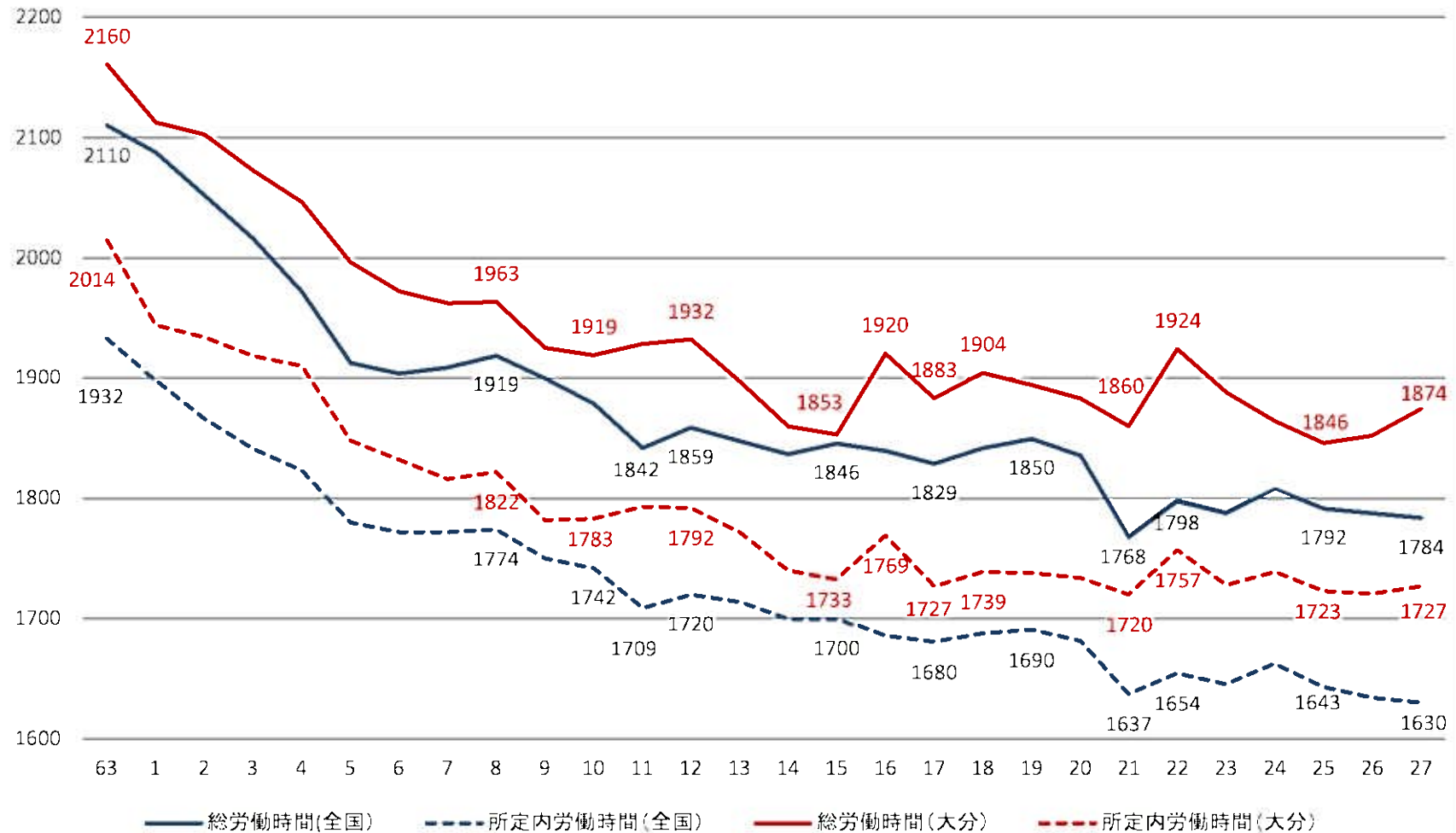
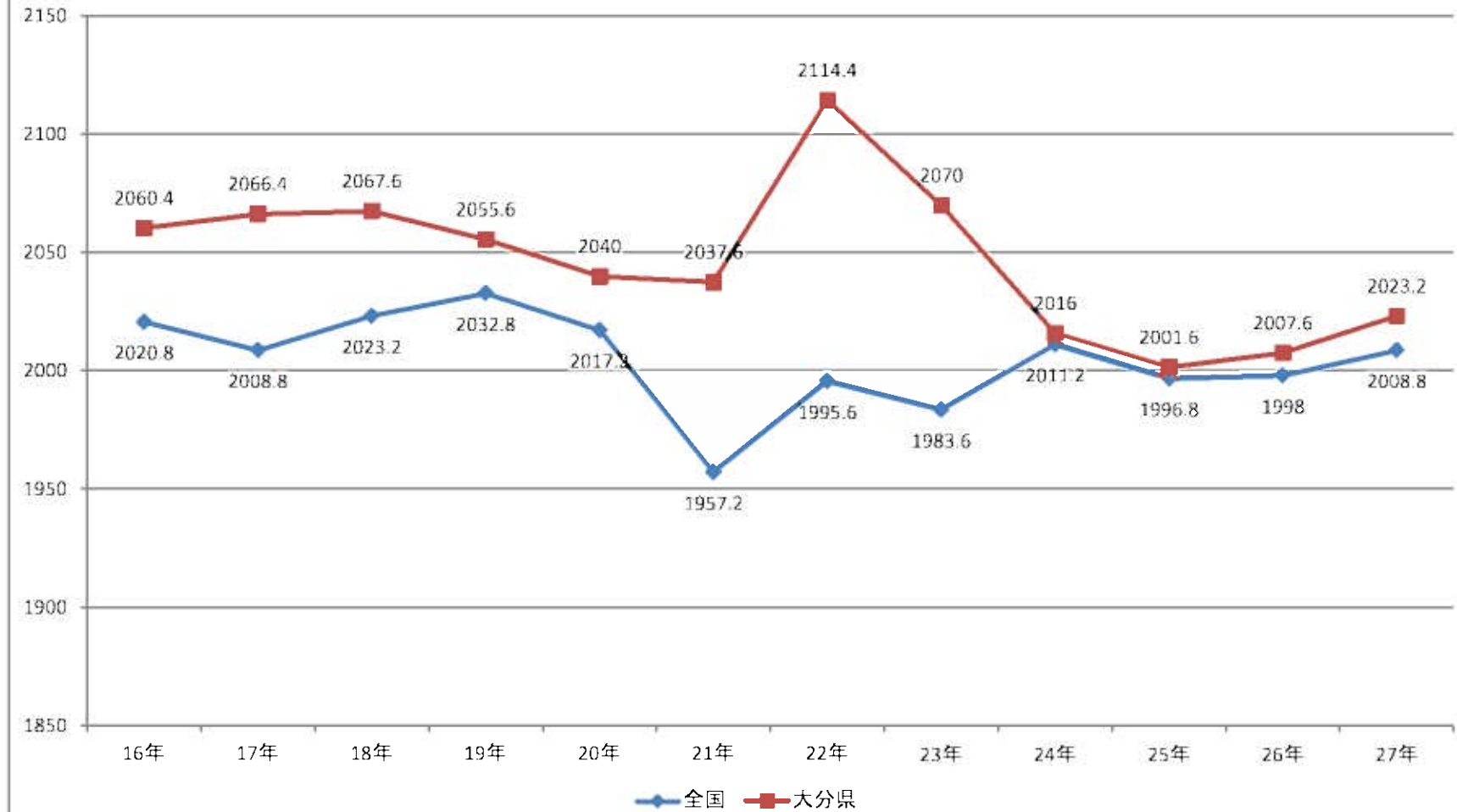


年間の労働時間の状況



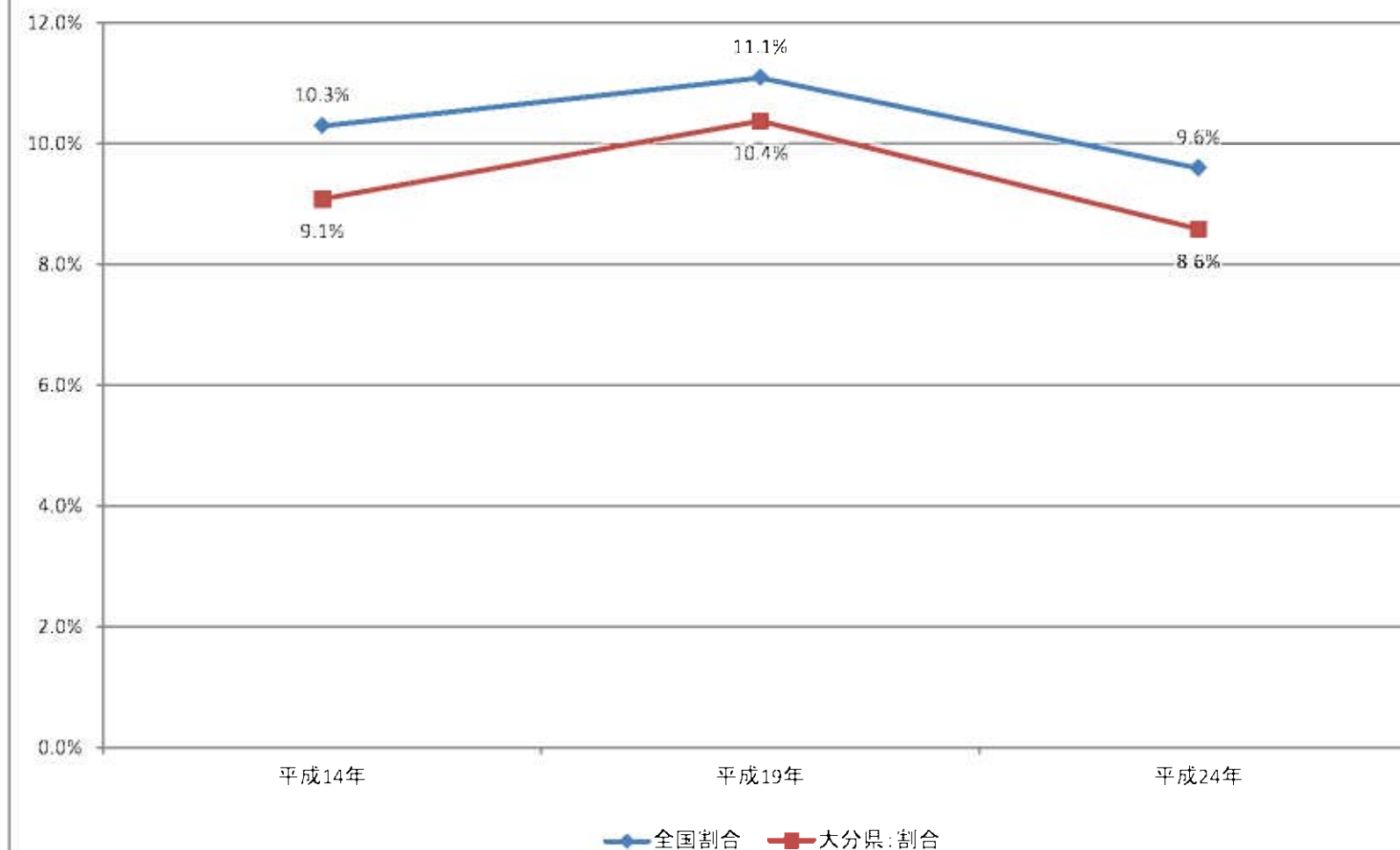
厚生労働省「毎月勤労統計調査」より(事業所規模30人以上)
 ※パート労働者を含む

一般労働者の年間労働時間の状況



厚生労働省「毎月勤労統計調査」より(事業所規模30人以上)
※「一般労働者」とはいわゆる正社員のこと。

週労働時間60時間以上雇用者の割合



総務省「就業構造基本統計調査」より

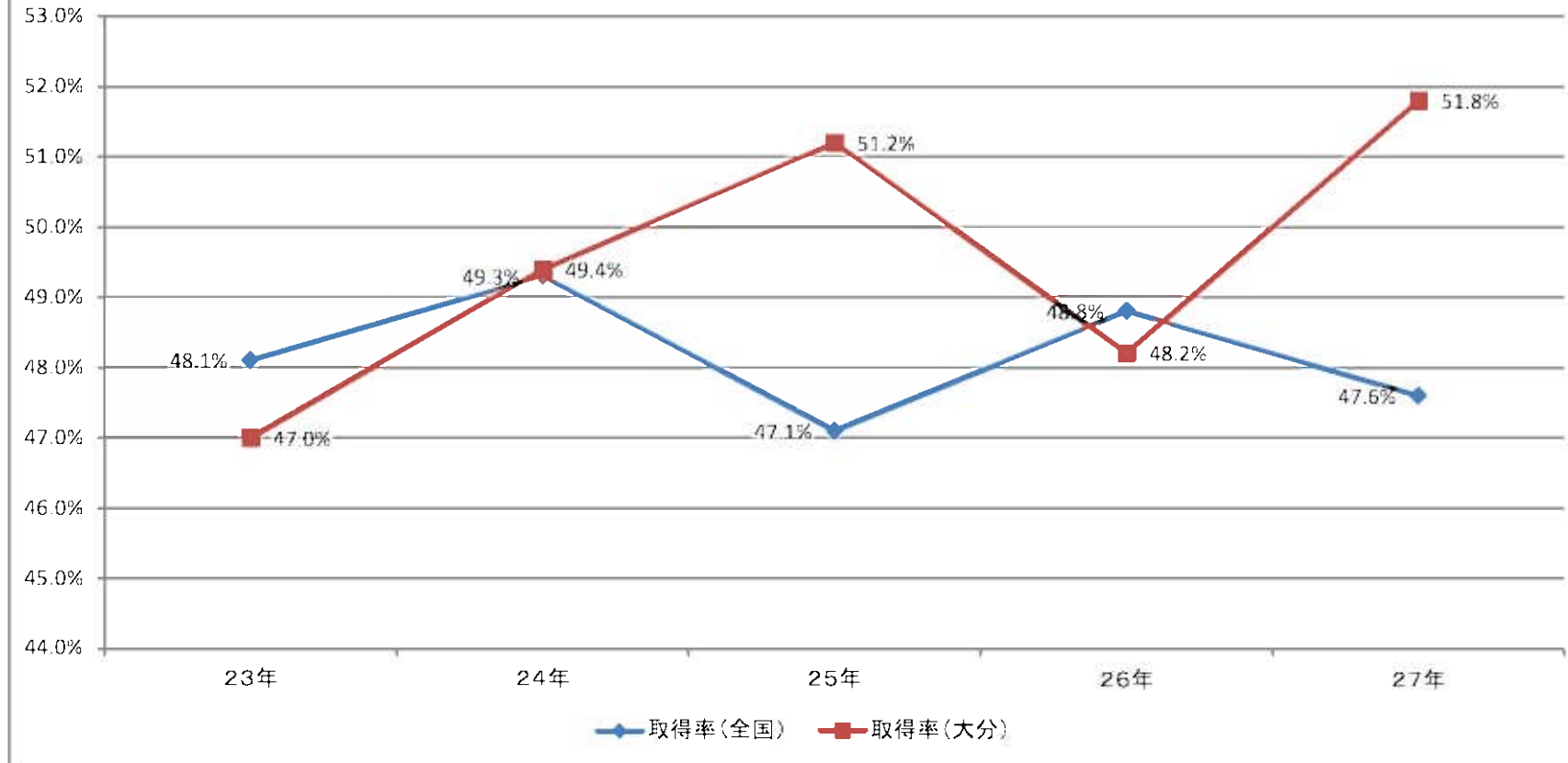
注1) 会社などの役員及び休業者を含む。

注2) 「就業構造基本統計調査」は5年に1回の調査である

【参考】総務省「労働力調査」(H27)による全国の場合

全産業雇用者	5,526人
うち週間就業時間60時間以上	424人
割合	8.3%

年次有給休暇取得率

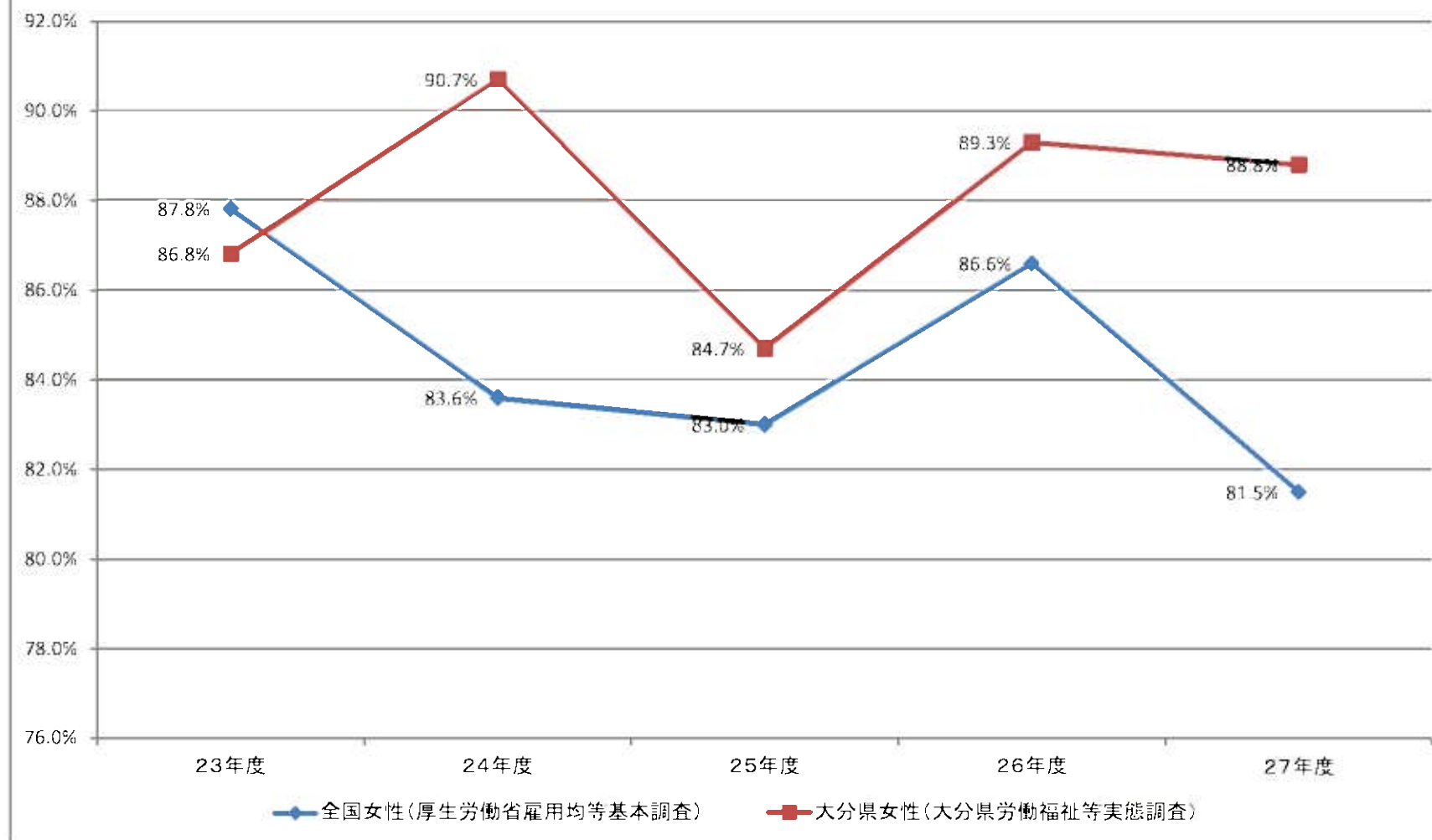


大分県:「大分県労働福祉等実態調査」より
 全国:厚生労働省「就労条件総合調査」より

【参考】

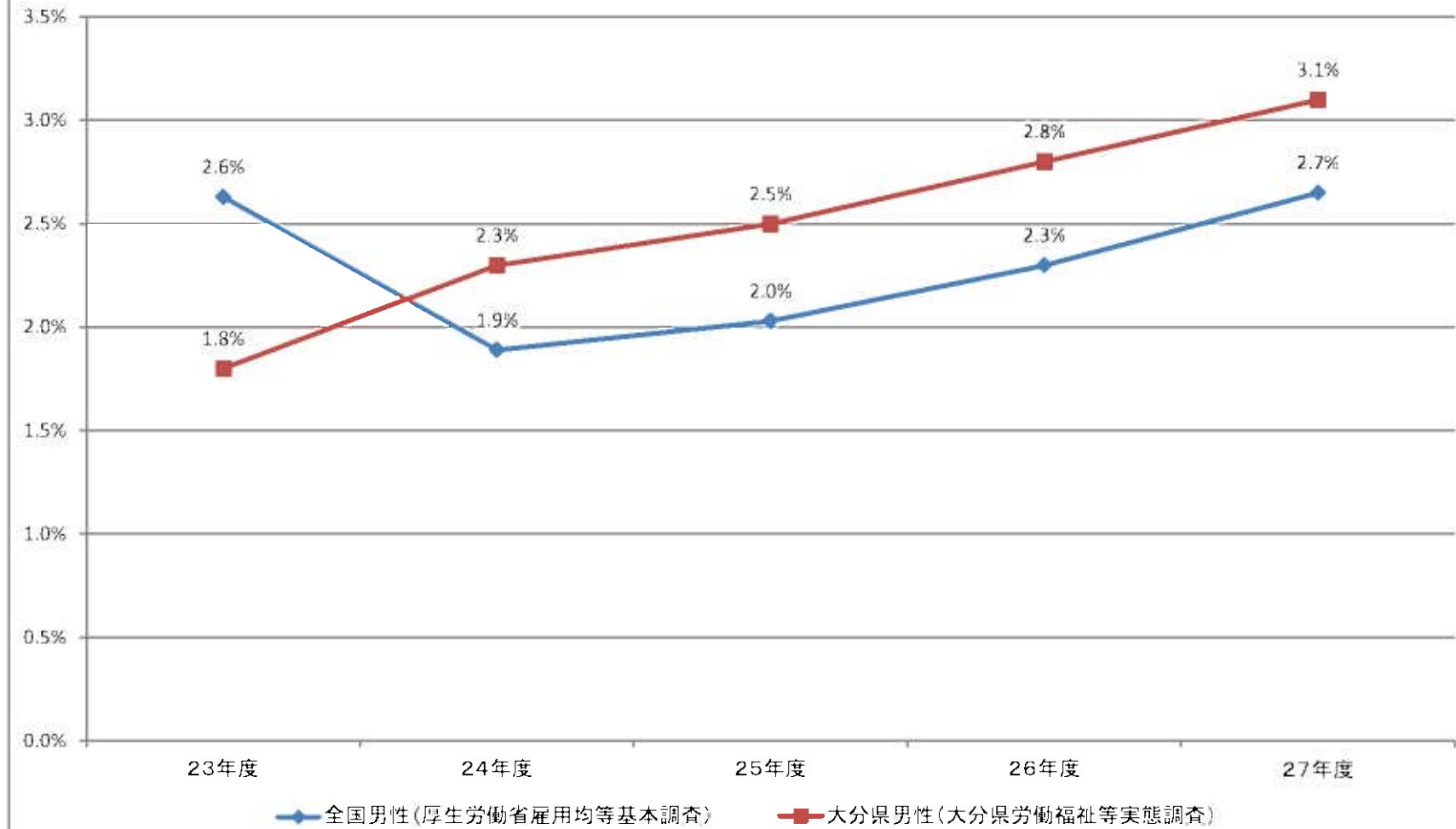
	23年	24年	25年	26年	27年
付与日数(全国)	17.9日	18.3日	18.3日	18.5日	18.4日
取得日数(全国)	8.6日	9.日	8.6日	9.日	8.8日
付与日数(大分)	16.4日	16.4日	16.8日	16.6日	16.4日
取得日数(大分)	7.7日	8.1日	8.6日	8.日	8.5日

育児休業取得率(女性)



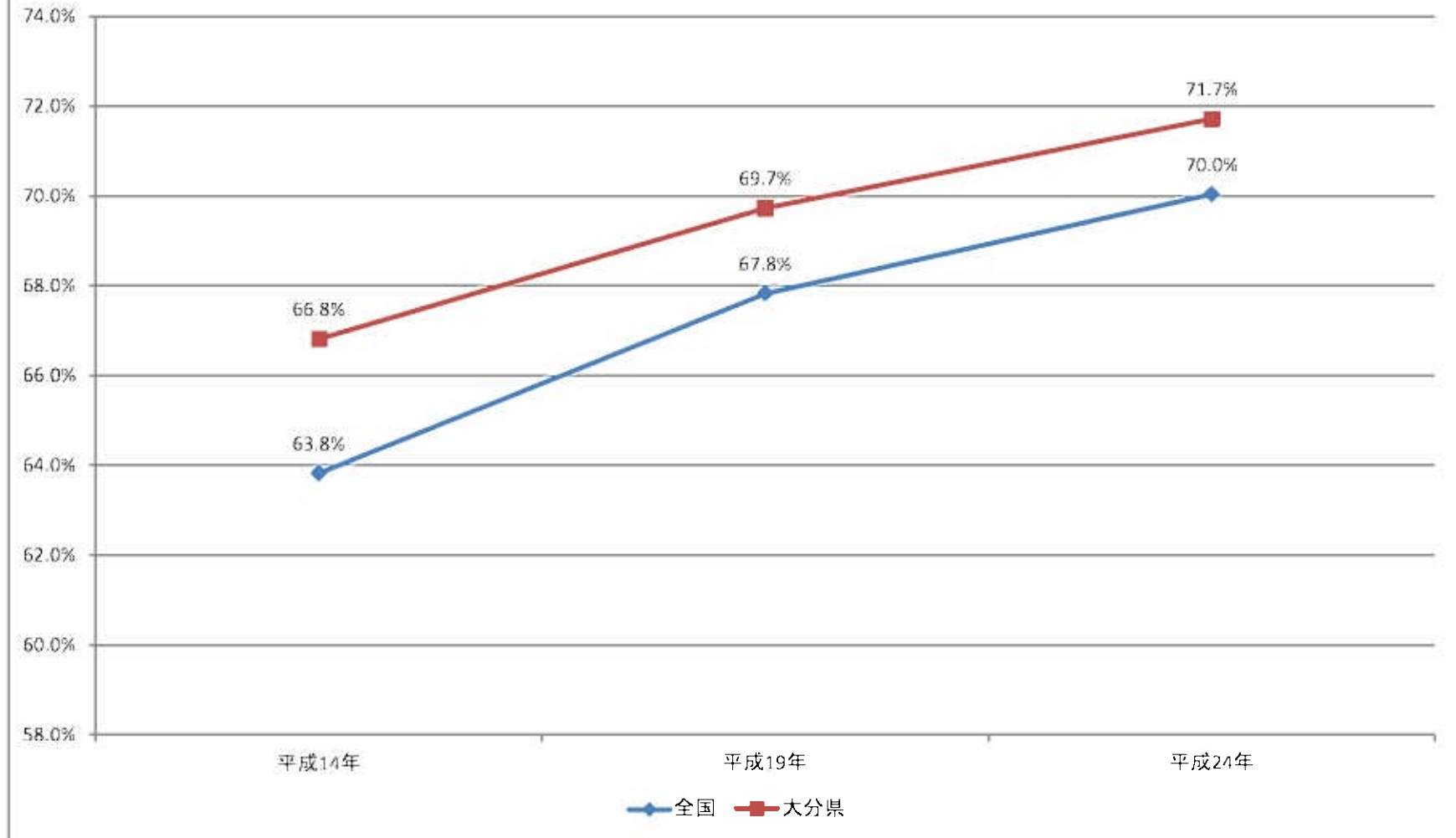
※全国の23年度は岩手県、宮城県、福島県を除く全国の結果

育児休業取得率(男性)



※全国の23年度は岩手県、宮城県、福島県を除く全国の結果

女性の就業率(25～44歳)

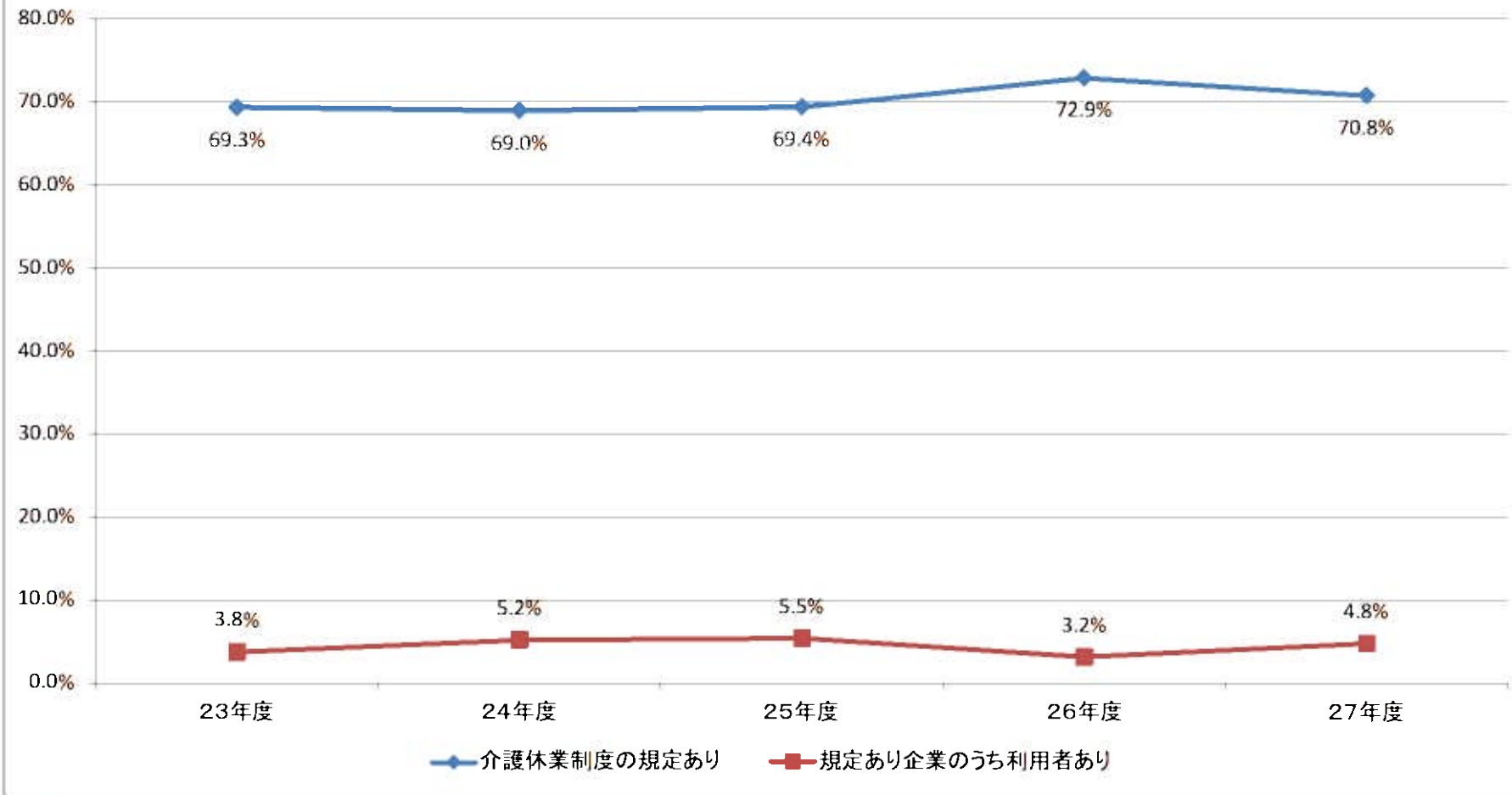


総務省「就業構造基本統計調査」より

【参考】厚生労働省「労働力調査」(H27)による全国の実業率

平成27年(全国)	71.6%
-----------	-------

介護休業制度の利用状況



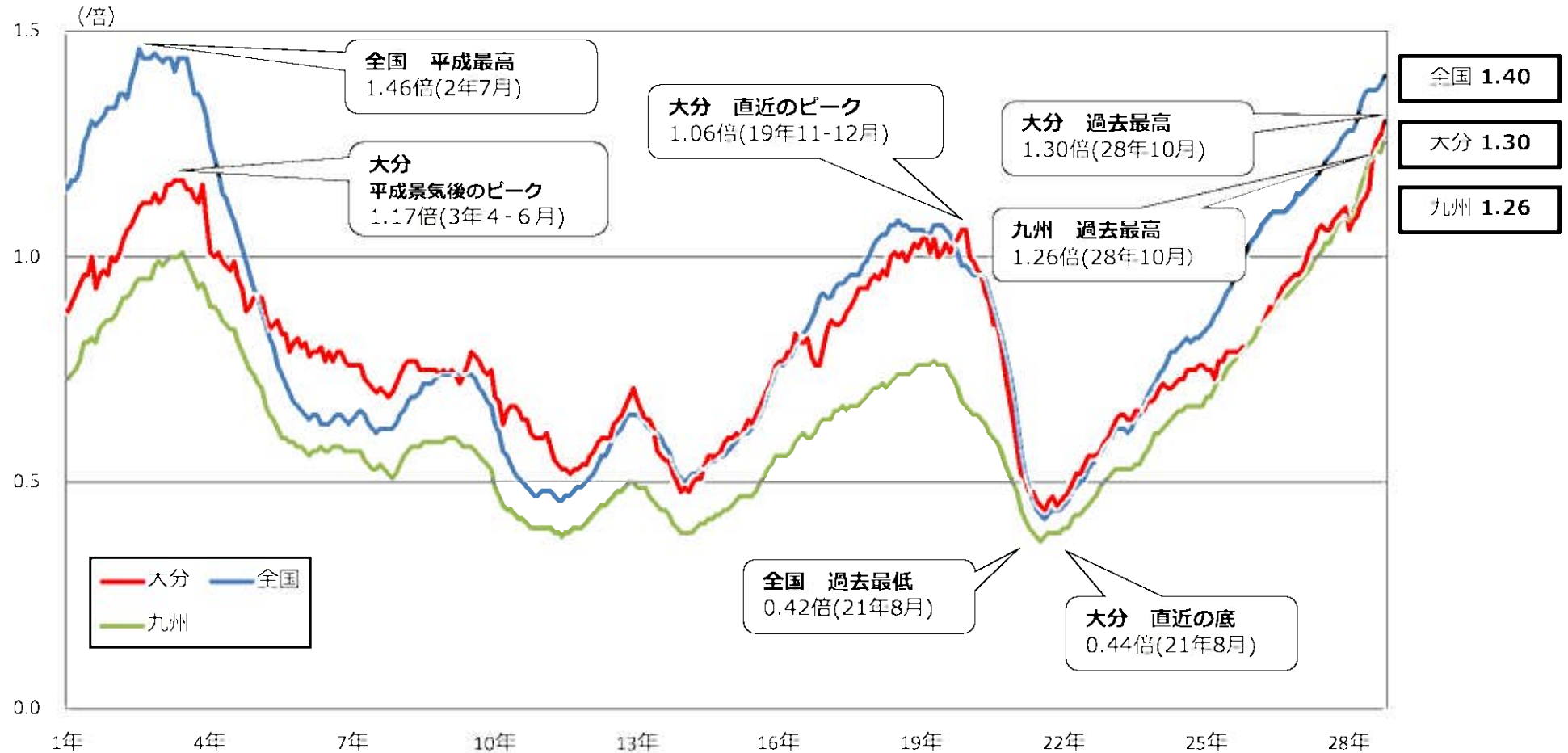
大分県「労働福祉等実態調査」より

参考：雇用均等基本調査(厚生労働省) (単位：%)

	25年度	27年度
利用者あり	1.4	1.3

有効求人倍率の推移

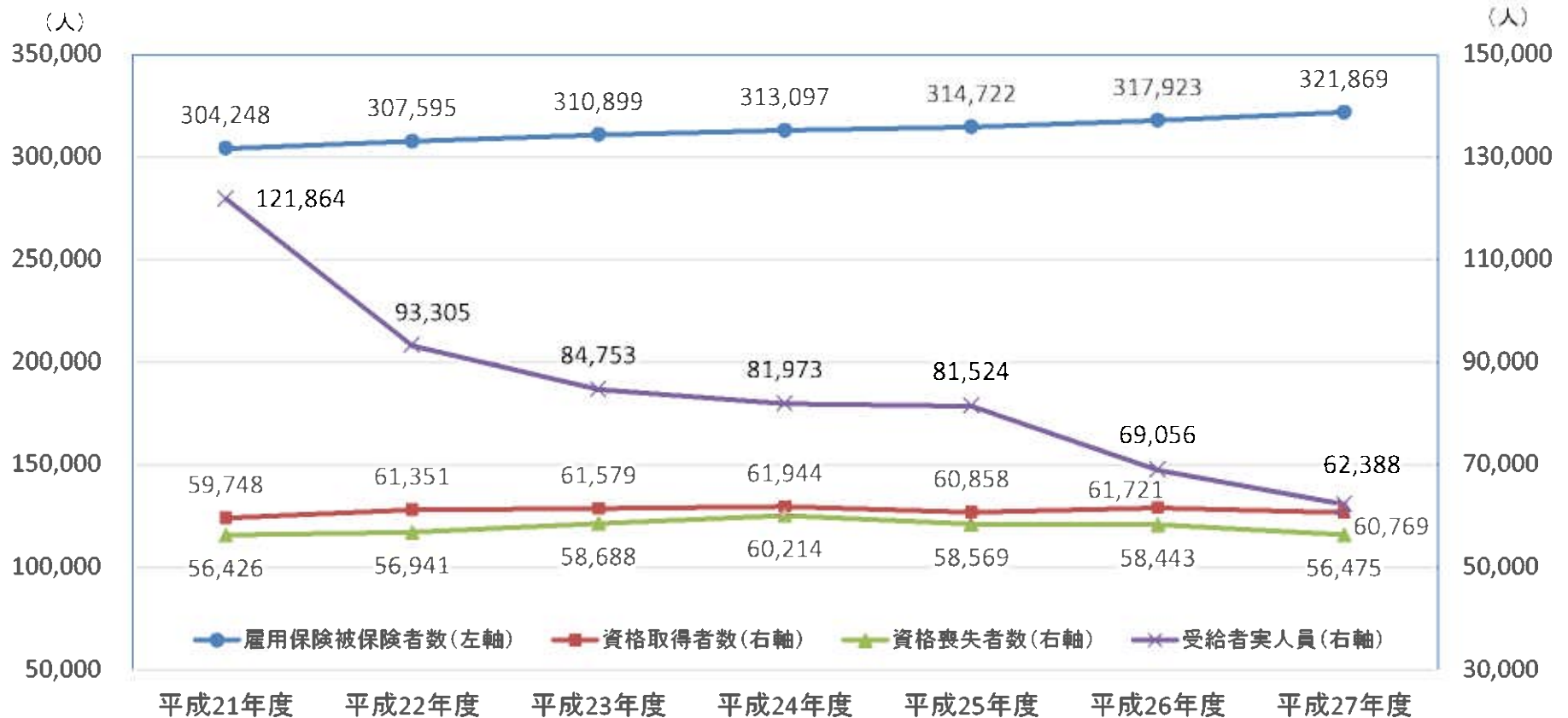
- 大分県の雇用情勢は、着実に改善が進んでいる。
- 有効求人倍率（季節調整値）は、前月を0.03ポイント上回り1.30倍となった。
- 有効求人倍率（季節調整値）は、4か月連続で過去最高値を更新。



資料出所：大分労働局調べ

雇用保険関係業務取扱状況

- 被保険者数は漸増傾向にある。
- 受給者実人員は減少が続いている。
- 資格取得者数は資格喪失者数を上回り、両数ともほぼ横ばいで推移している。



* 資料出所：大分労働局調べ