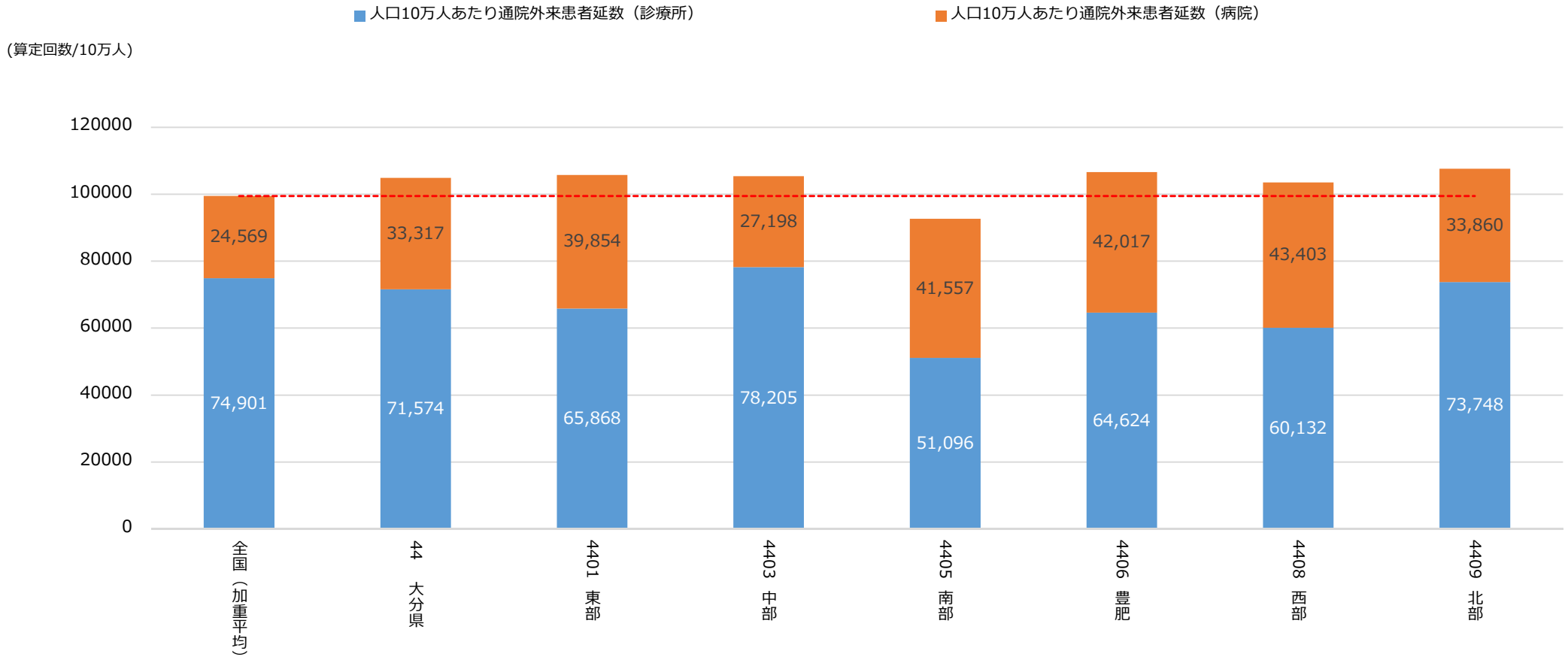


外来医療の提供体制に係るデータについて (南部)

通院外来

人口10万人あたり通院外来患者数は、全国平均より少ない。

人口10万人あたり通院外来患者数（回／月）



※平成29年度NDBデータより

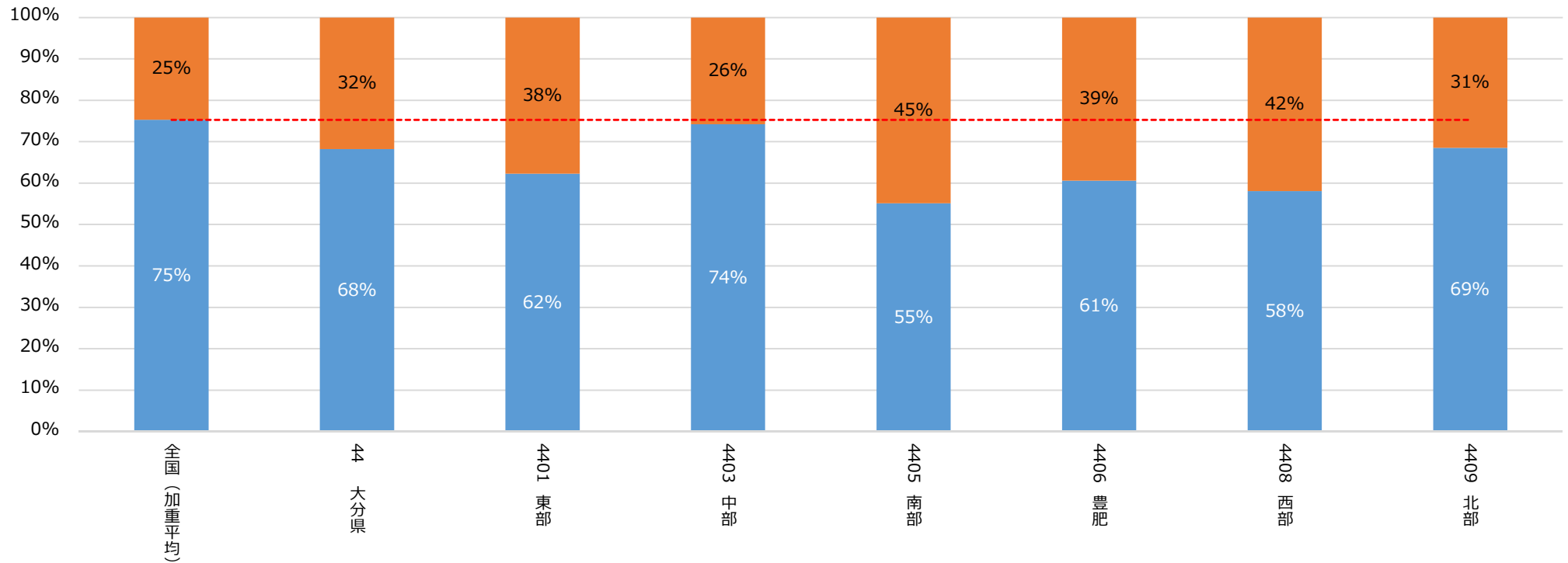
通院外来

通院外来患者の対応割合は、診療所 55%、病院 45%となっている。

人口10万人あたり通院外来患者数（回／月）

■ 人口10万人あたり通院外来患者延数（診療所） ■ 人口10万人あたり通院外来患者延数（病院）

(%)



※平成29年度NDBデータより

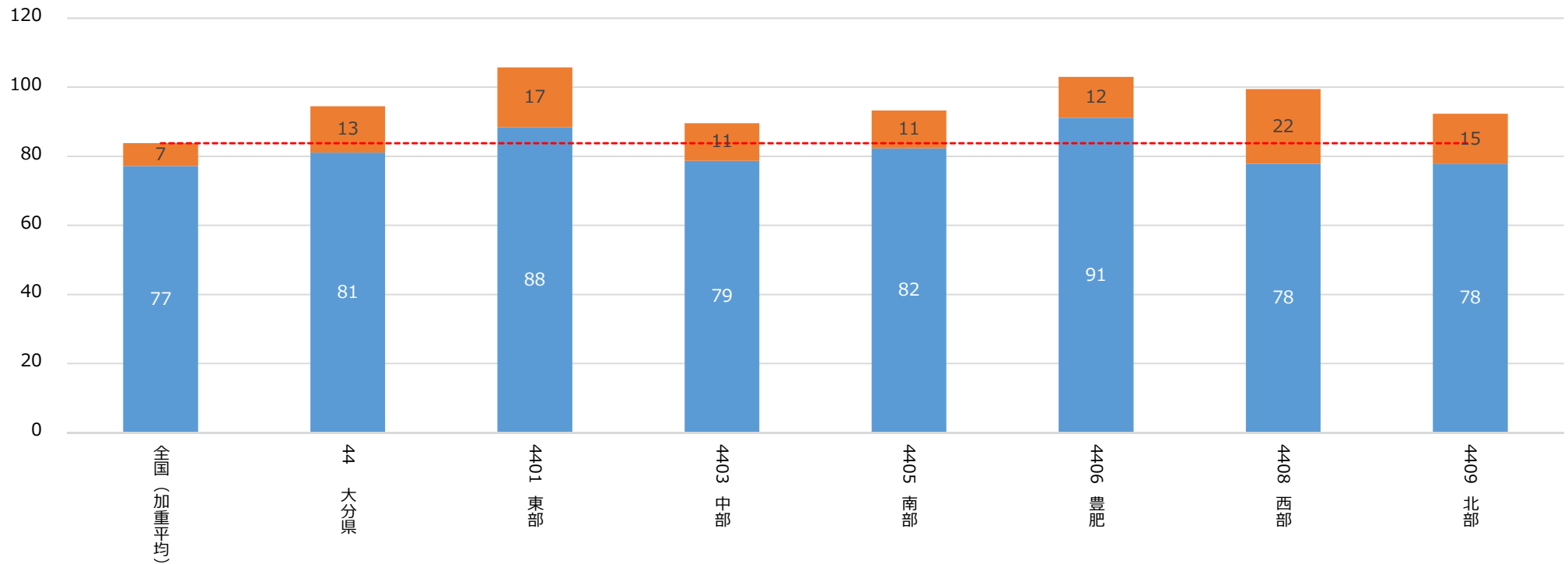
通院外来

人口10万人あたり医療施設数は、全国平均より多い。

人口10万人あたり医療施設数

■ 人口10万人あたり医療施設数（診療所） ■ 人口10万人あたり医療施設数（病院）

(医療施設数/10万人)



※ここでの医療施設数は、平成26年医療施設調査の対象となった施設数。

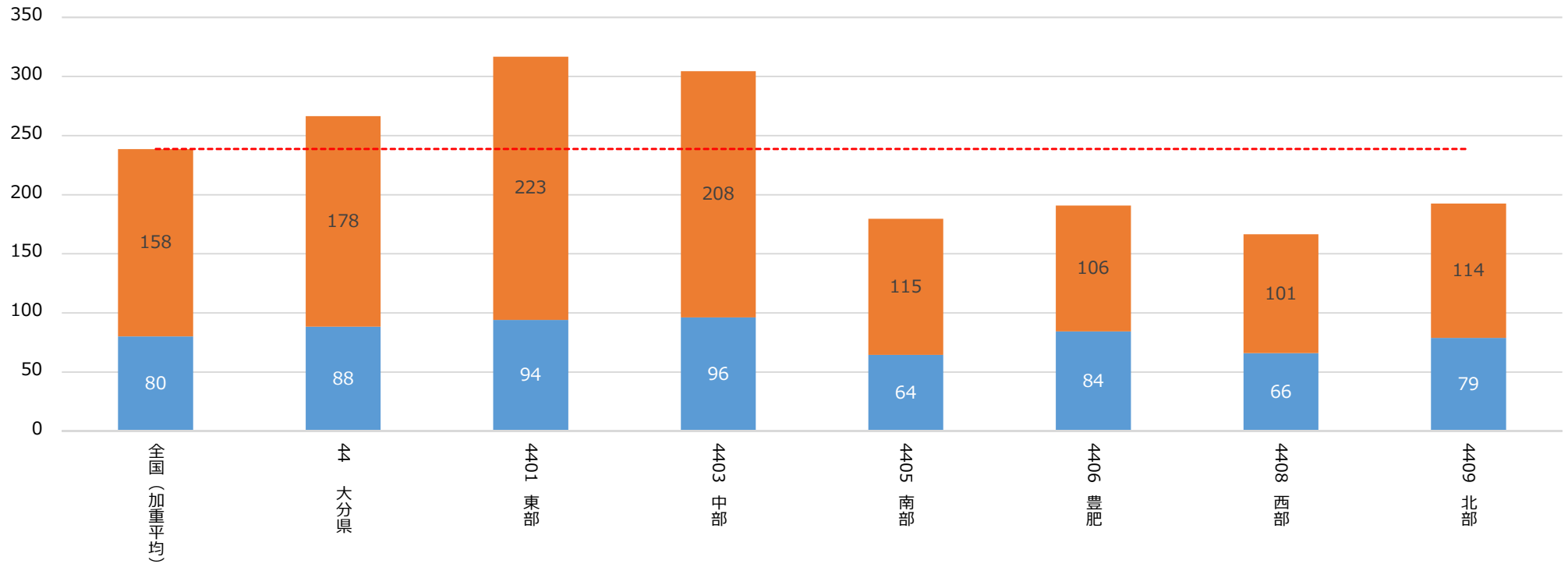
通院外来

人口10万人あたり医師数は、全国平均より少ない。

人口10万人あたり医師数

■ 人口10万人あたり医師数（診療所） ■ 人口10万人あたり医師数（病院）

(医師数/10万人)



※医師・歯科医師・薬剤師調査（2016年）より

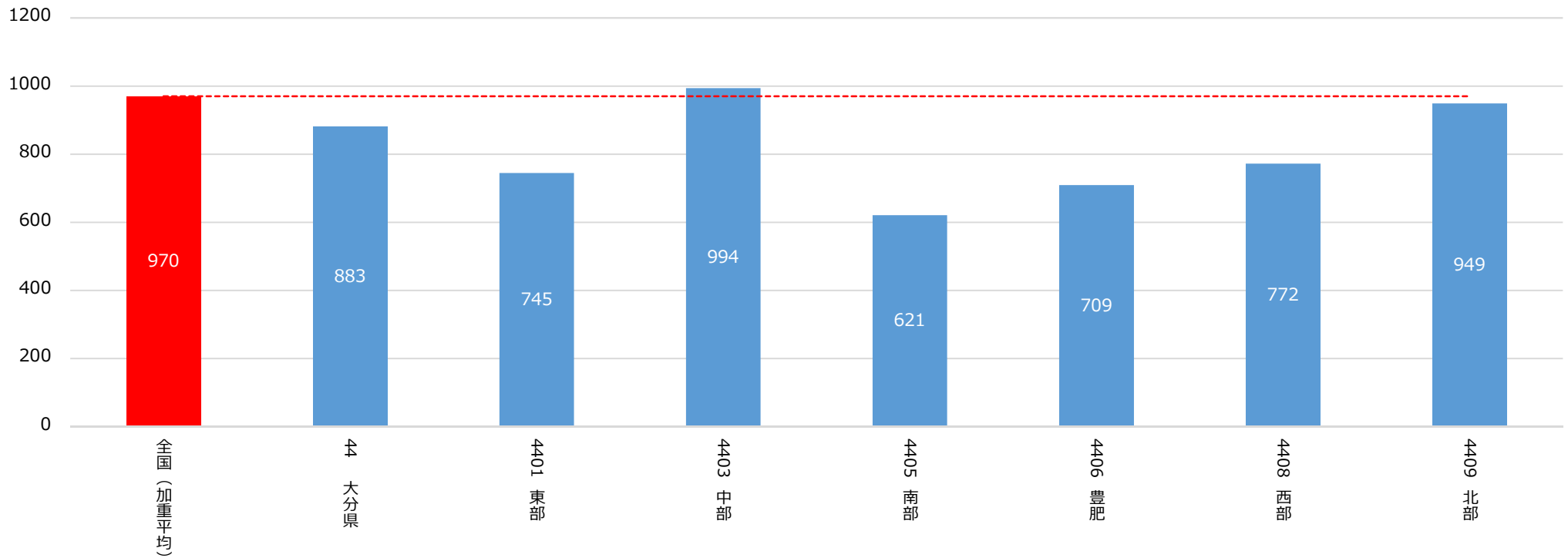
通院外来

全診療所数でみた通院外来患者数は、全国平均より少ない。

全診療所数でみた通院外来患者数（回／月）

■ 全診療所数あたり通院外来患者延数

(算定回数/施設)



※ここでの医療施設数は、平成26年医療施設調査の対象となった施設数。

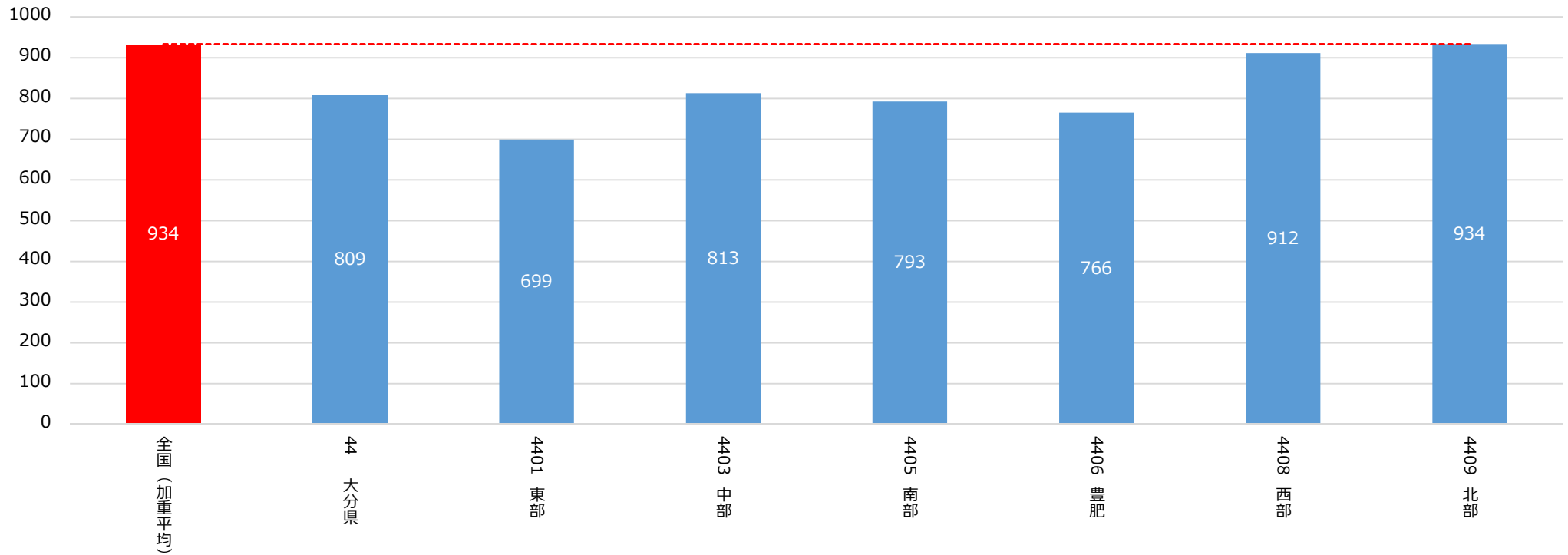
通院外来

全診療所医師数で見た通院外来患者数は、全国平均より少ない。

全診療所医師数でみた通院外来患者数（回／月）

■ 全診療所医師数あたり通院外来患者延数

(算定回数/人)



※医師・歯科医師・薬剤師調査（2016年）より

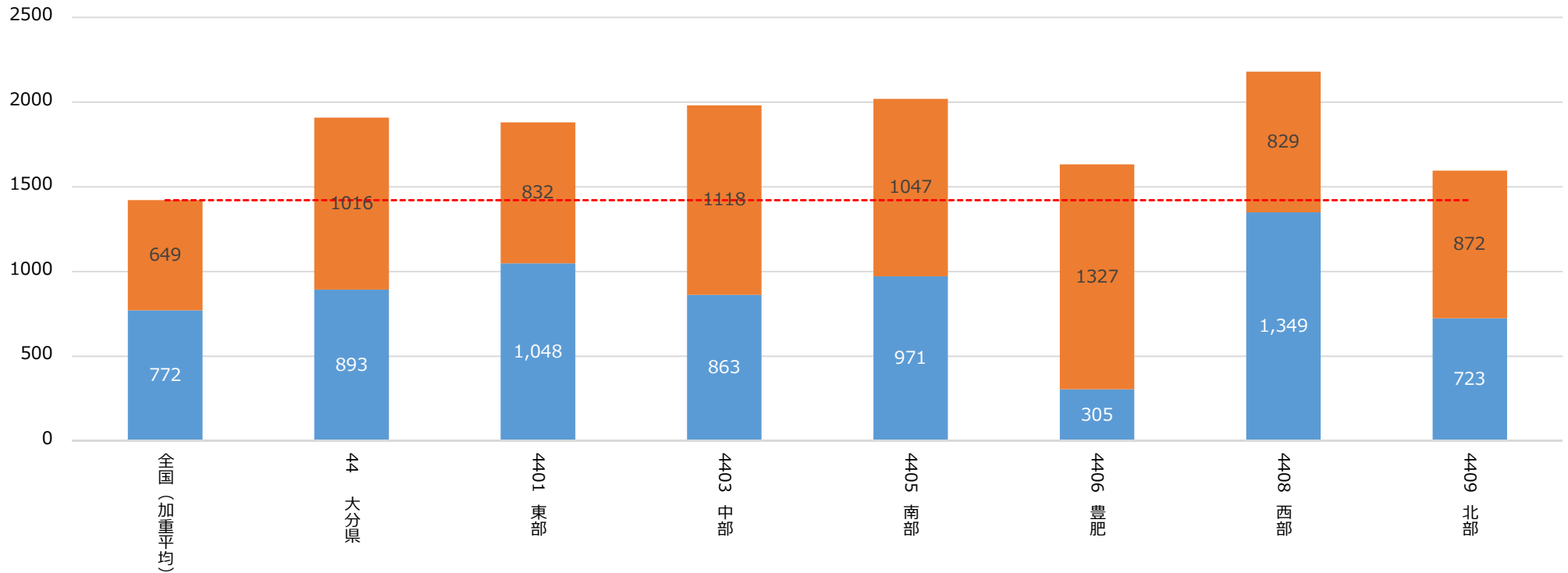
時間外等外来

人口10万人あたり時間外等外来患者数は、全国平均より多い。

人口10万人あたり時間外等外来患者数（回／月）

■ 人口10万人あたり時間外等外来患者延数（診療所） ■ 人口10万人あたり時間外等外来患者延数（病院）

(算定回数/10万人)

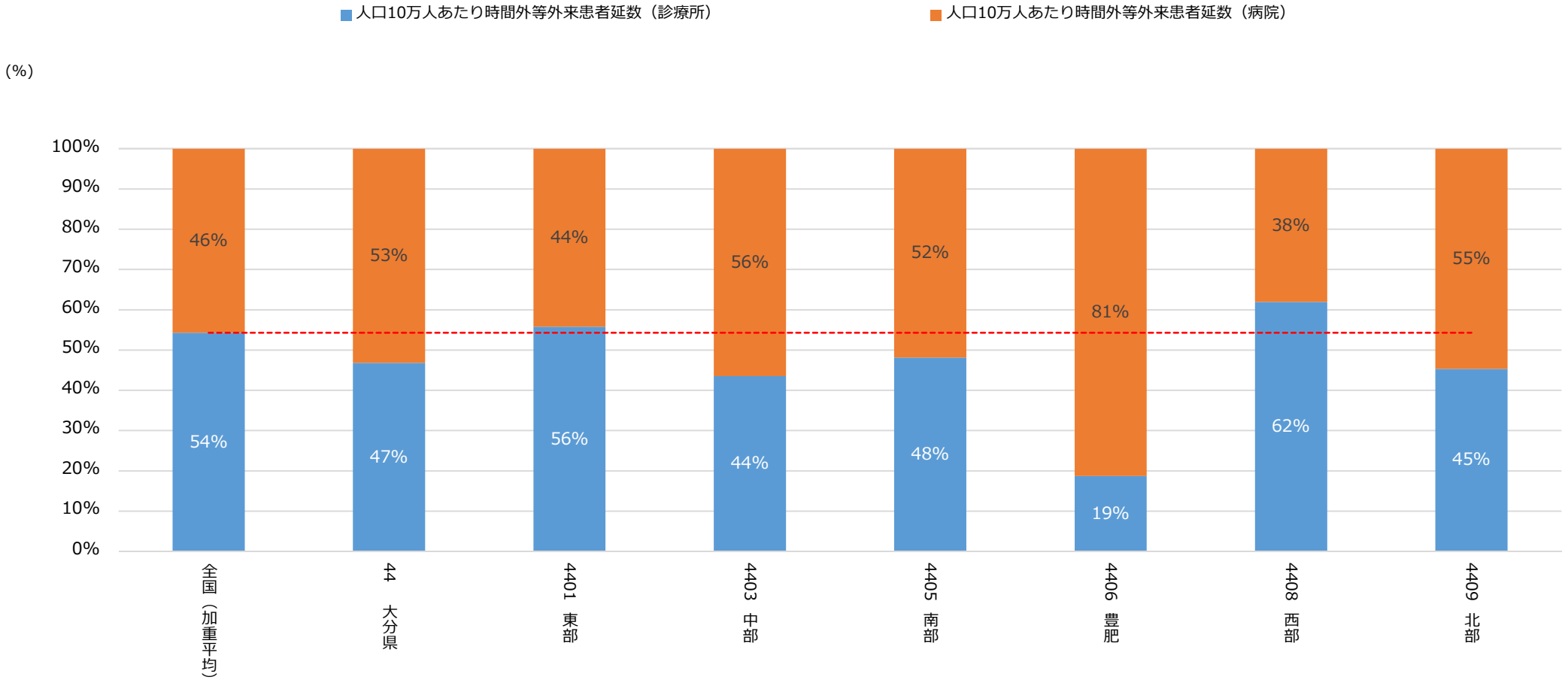


※平成29年度NDBデータより

時間外等外来

時間外等外来患者の対応割合は、診療所48%、病院52%となっている。

時間外等外来患者の対応割合



※平成29年度NDBデータより

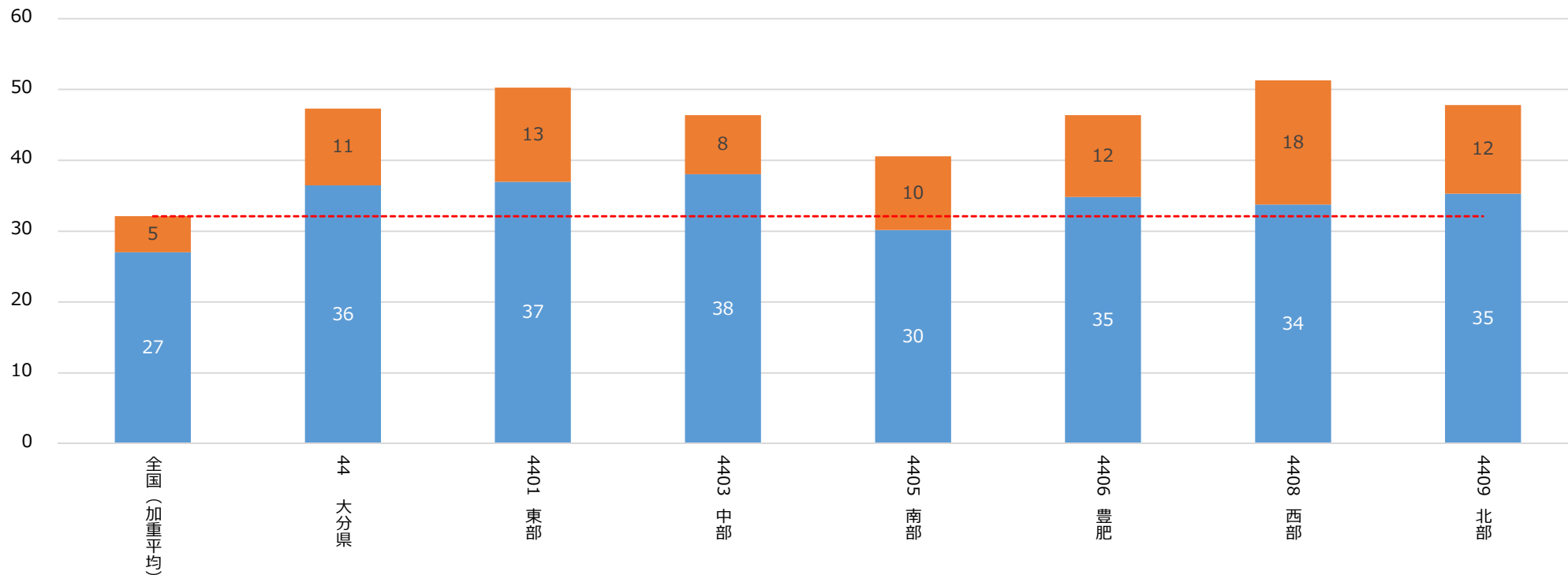
時間外等外来

人口10万人あたり時間外等外来医療施設数は、全国平均より多い。

人口10万人あたり時間外等外来医療施設数（月平均施設数）

■ 人口10万人あたり時間外等外来施設数（診療所） ■ 人口10万人あたり時間外等外来施設数（病院）

(医療施設数/10万人)



※ここでの医療施設数は、平成29年度NDBデータで当該レセプトの算定があった施設数（月平均施設数）。

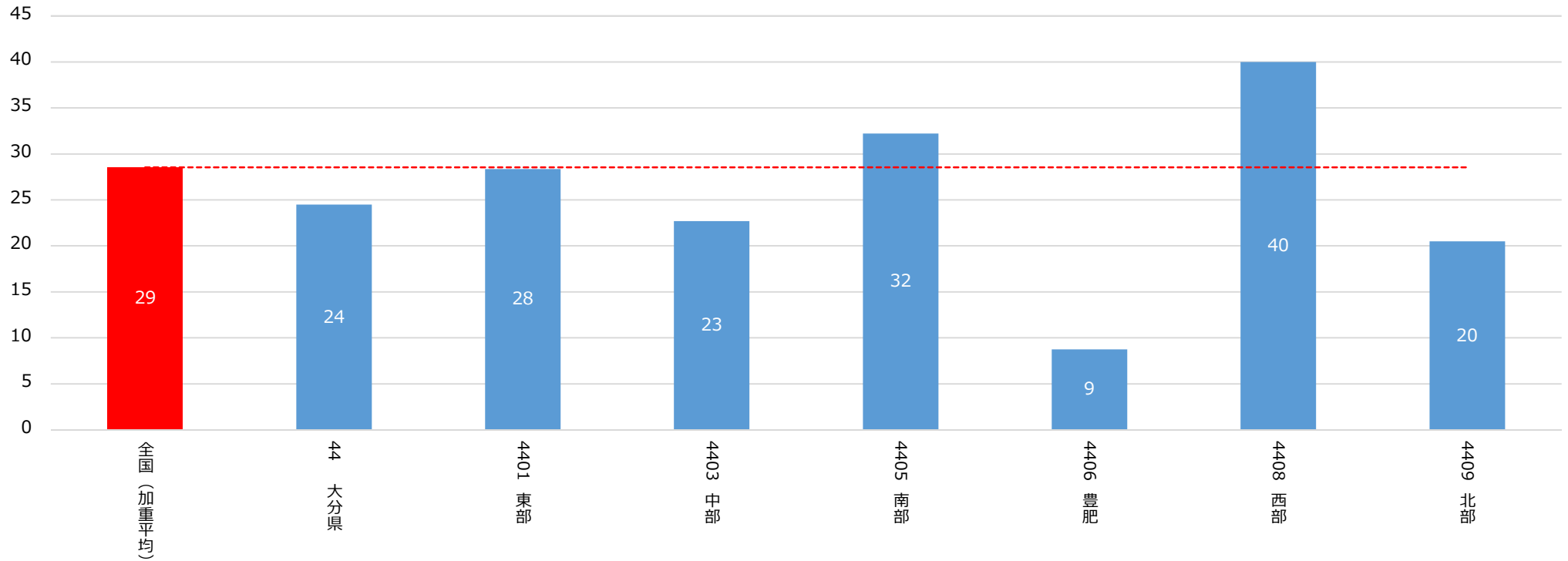
時間外等外来

実施診療所数でみた時間外等外来患者数は、全国平均より多い。

実施診療所数でみた時間外等外来患者数（回／月）

■ 実施診療所数あたり時間外等外来患者延数

(算定回数/施設)



※ここでの医療施設数は、平成29年度NDBデータで当該レセプトの算定があった施設数（月平均施設数）。

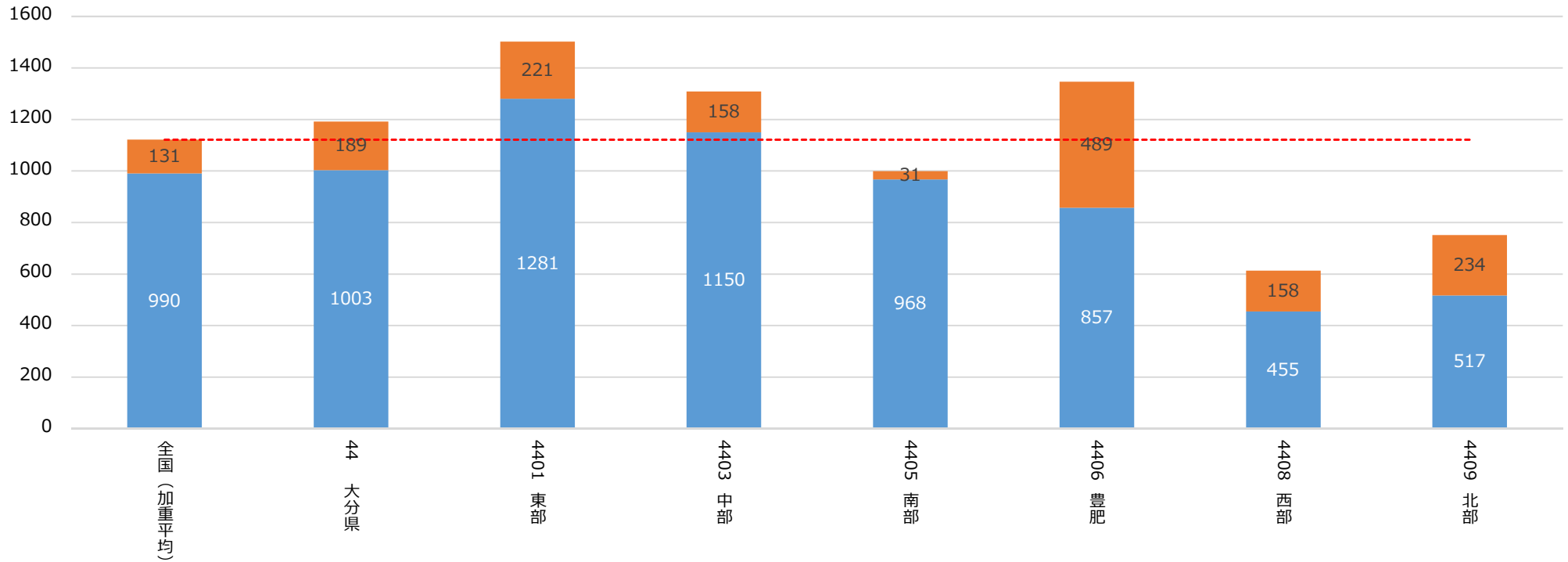
在宅医療（訪問診療）

人口10万人あたり訪問診療患者延数は、全国平均より少ない。

人口10万人あたり訪問診療患者延数（回／月）

■人口10万人あたり訪問診療患者延数（診療所） ■人口10万人あたり訪問診療患者延数（病院）

(算定回数/10万人)



※平成29年度NDBデータより

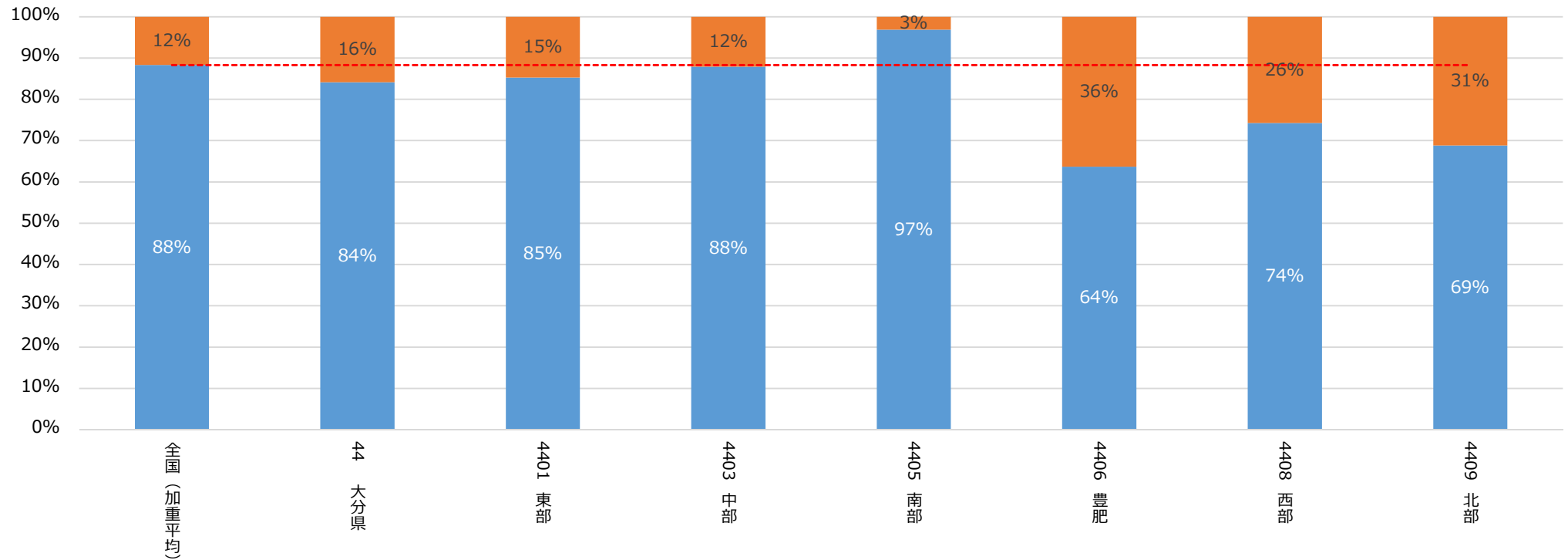
在宅医療（訪問診療）

訪問診療患者の対応割合は、診療所 97%、病院 3%となっている。

訪問診療患者の対応割合

■ 人口10万人あたり訪問診療患者延数（診療所） ■ 人口10万人あたり訪問診療患者延数（病院）

(%)



※平成29年度NDBデータより

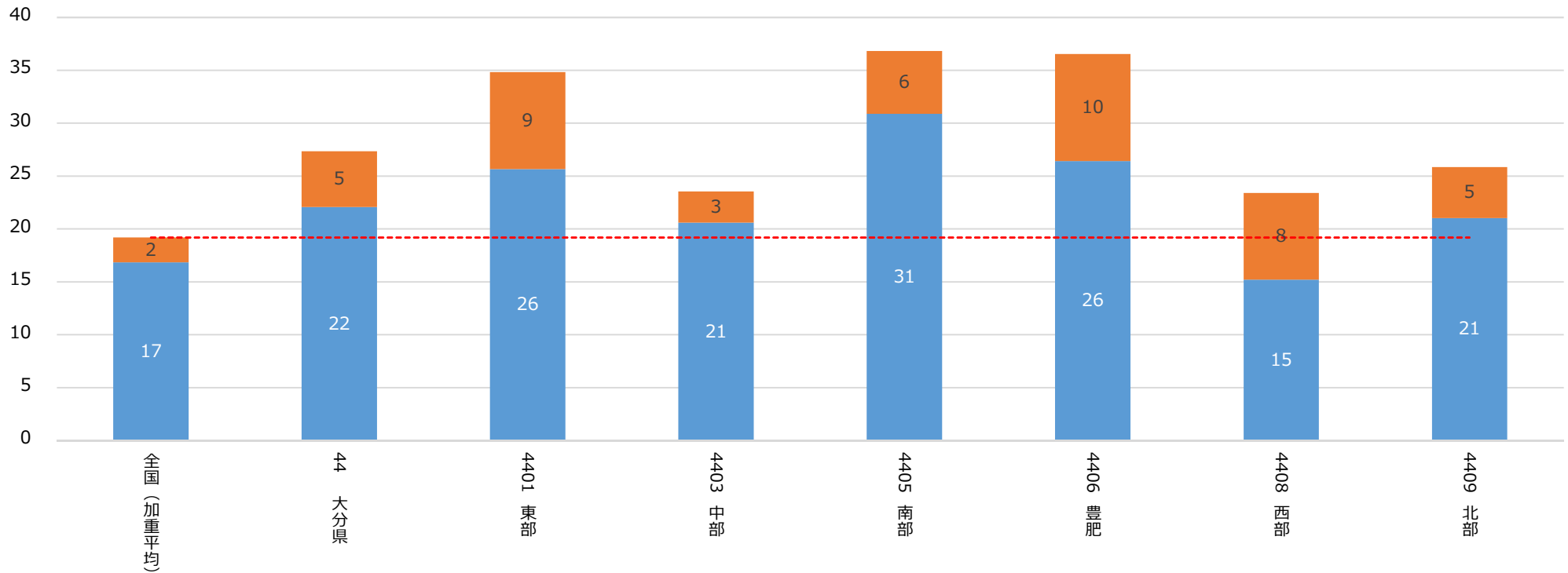
在宅医療（訪問診療）

人口10万人あたり訪問診療医療施設数は、全国平均より多い。

人口10万あたり訪問診療医療施設数（月平均施設数）

■人口10万人あたり訪問診療実施施設数（診療所） ■人口10万人あたり訪問診療実施施設数（病院）

(医療施設数/10万人)



※ここでの医療施設数は、平成29年度NDBデータで当該レセプトの算定があった施設数（月平均施設数）。

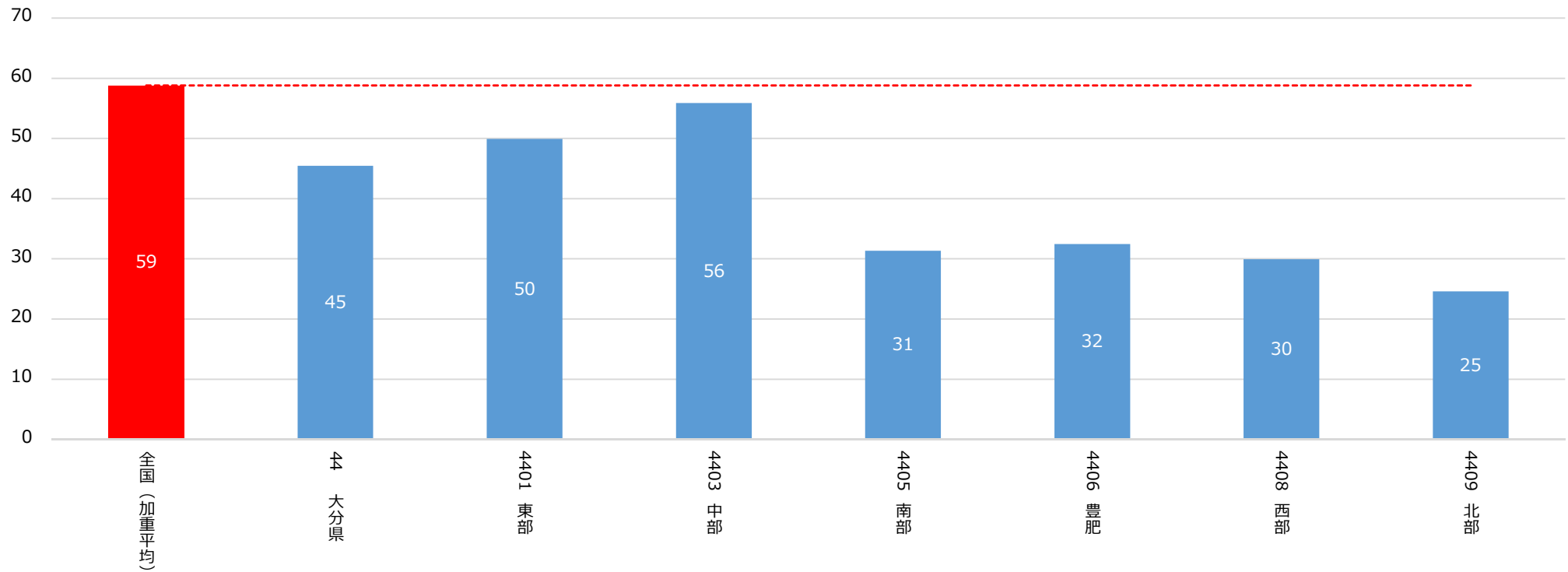
在宅医療（訪問診療）

実施診療所数でみた訪問診療患者数は、全国平均より少ない。

実施診療所数でみた訪問診療患者数（回／月）

■ 実施診療所数あたり訪問診療患者延数

(算定回数/施設)

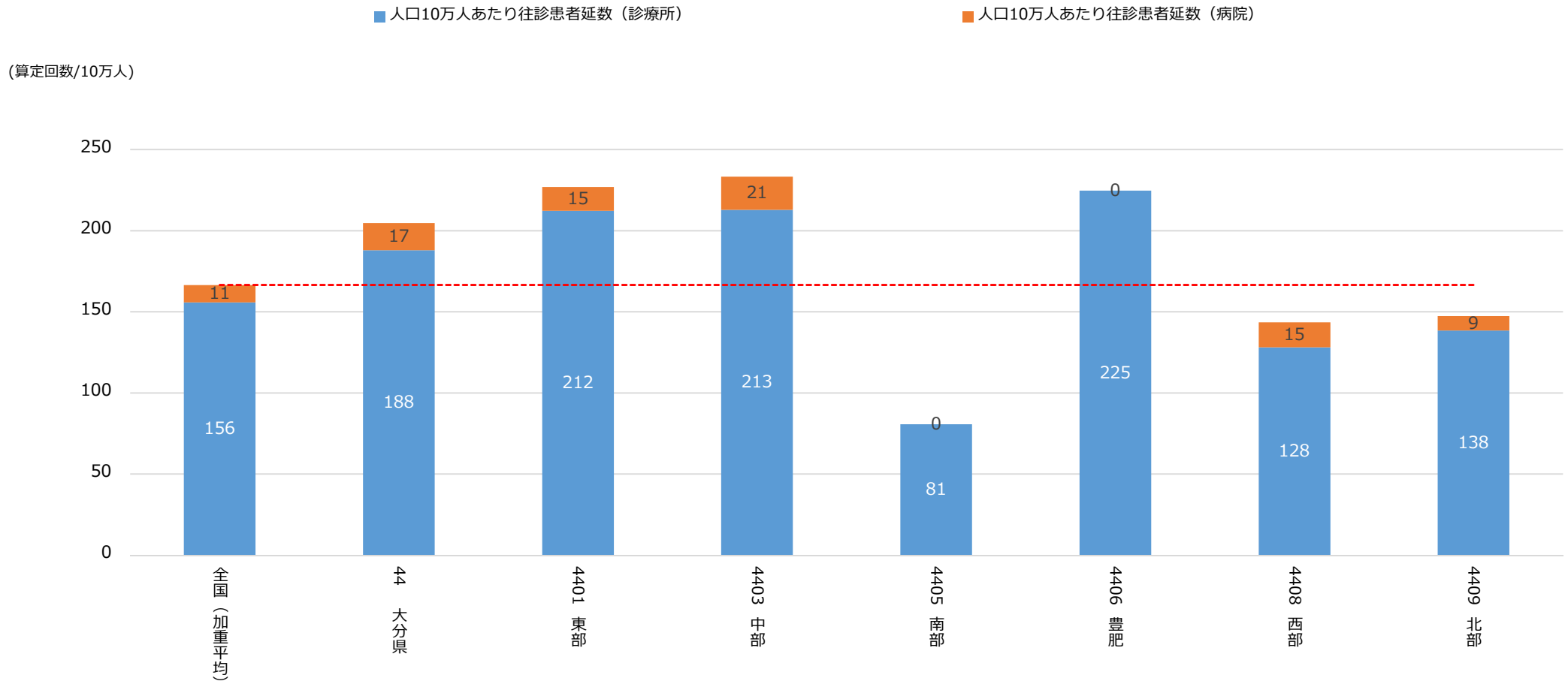


※ここでの医療施設数は、平成29年度NDBデータで当該レセプトの算定があった施設数（月平均施設数）。

在宅医療（往診）

人口10万人あたり往診患者数は、全国平均より少ない。

人口10万人あたり往診患者数（回/月）

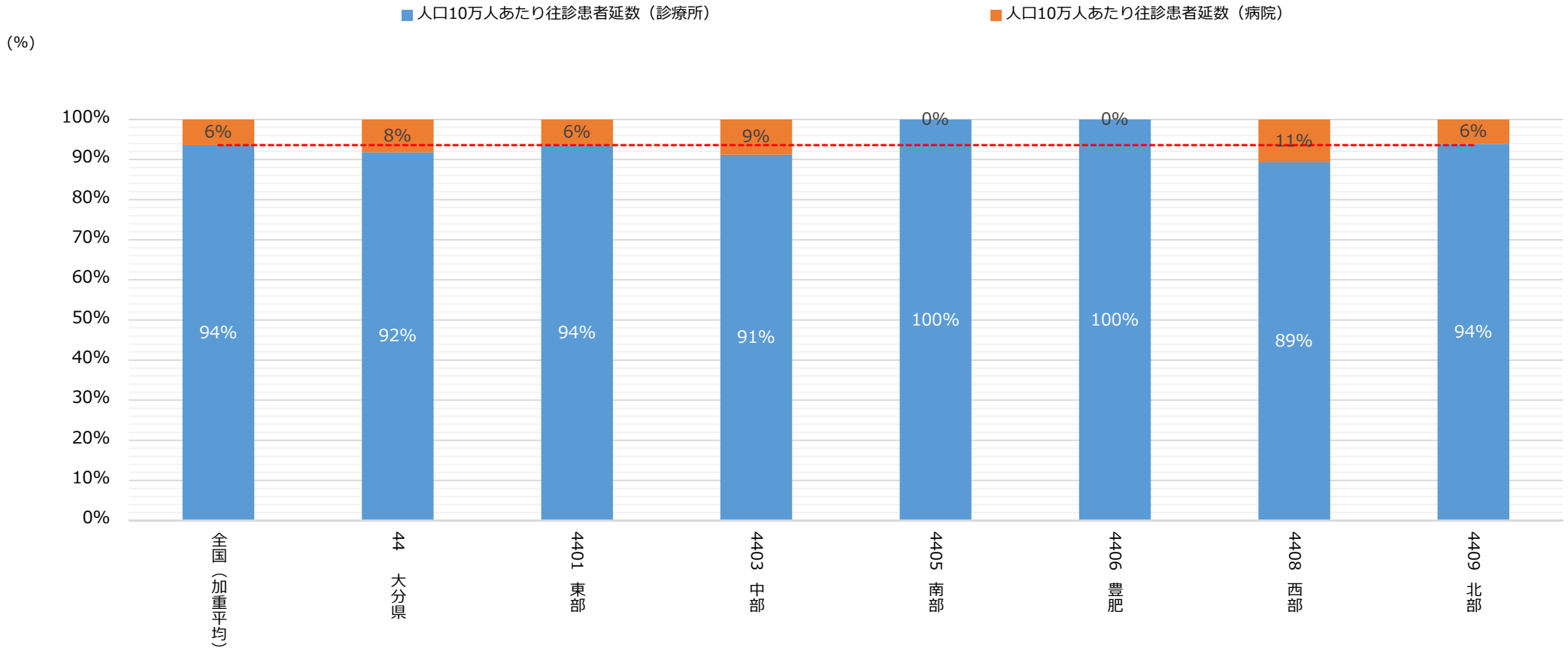


※平成29年度NDBデータより

在宅医療（往診）

往診患者の対応割合は、診療所100%、病院0%となっている。

往診患者の対応割合

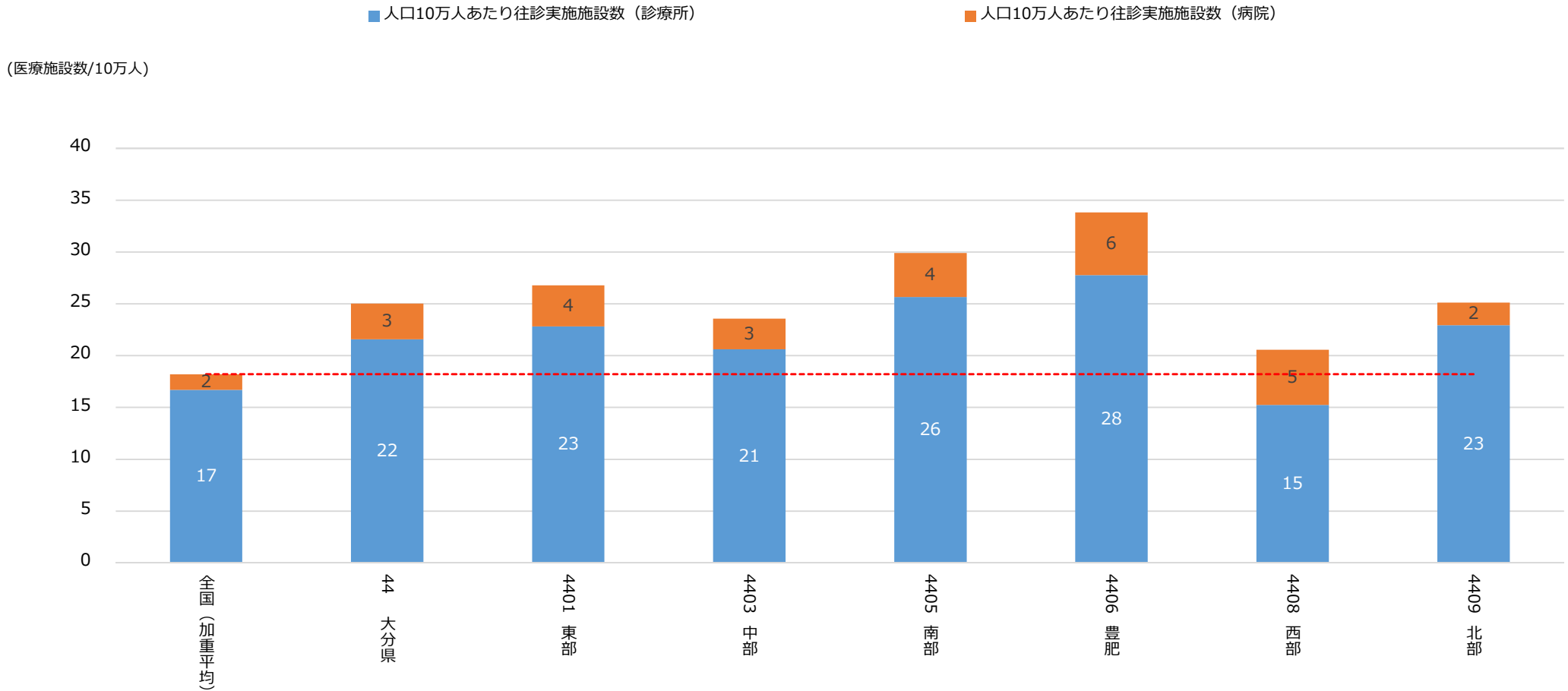


※平成29年度NDBデータより

在宅医療（往診）

人口10万人あたり往診医療施設数は、全国平均より多い。

人口10万人あたり往診医療施設数



※ここでの医療施設数は、平成29年度NDBデータで当該レセプトの算定があった施設数（月平均施設数）。

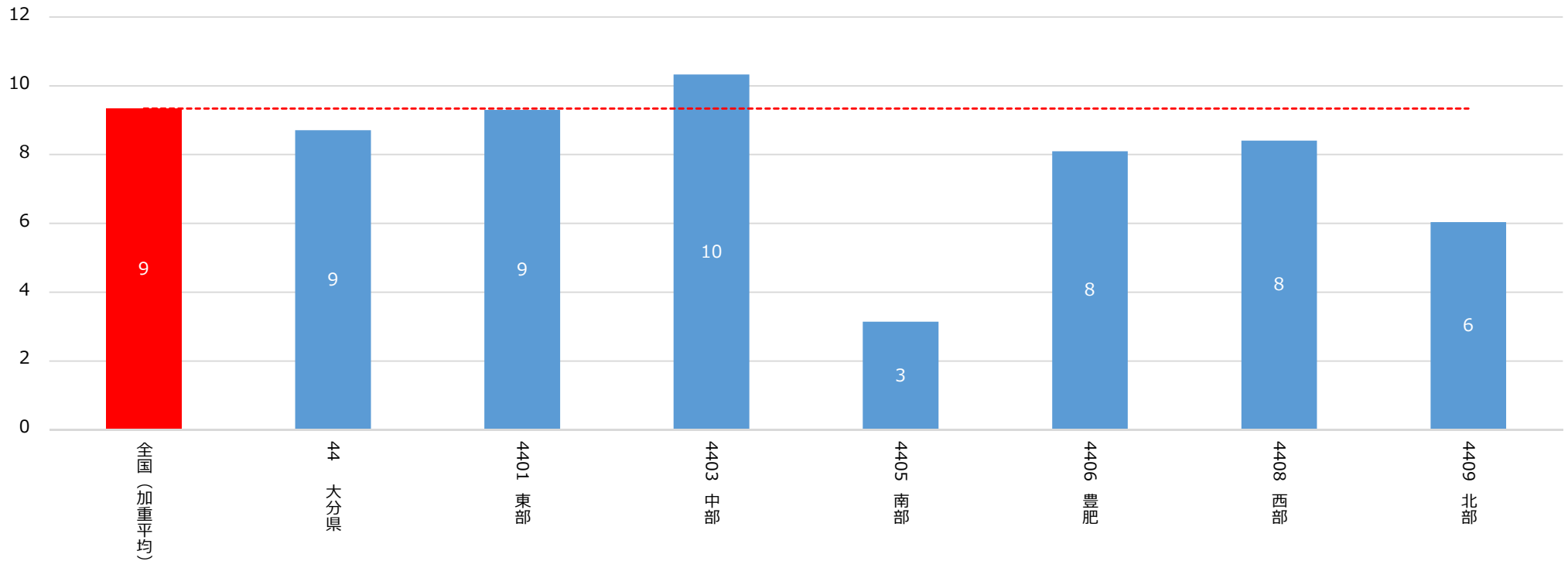
在宅医療（往診）

実施診療所数でみた往診患者数は、全国平均より少ない。

実施診療所数でみた往診患者数（回／月）

■ 実施診療所数あたり往診患者延数

(算定回数/施設)



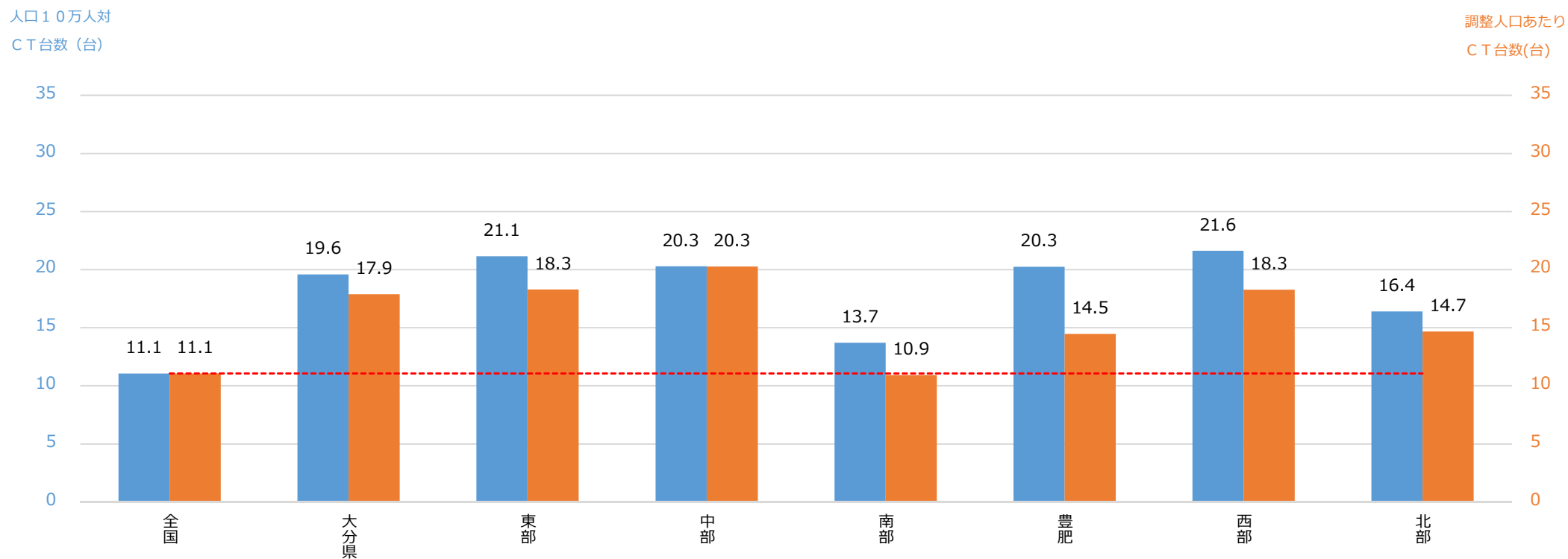
※ここでの医療施設数は、平成29年度NDBデータで当該レセプトの算定があった施設数（月平均施設数）。

CT

人口10万人対台数は全国平均より多いが、調整人口あたり台数は全国平均より少ない。

人口10万人対台数と調整人口あたり台数

■ 人口10万人対CT台数 ■ 調整人口あたりCT台数



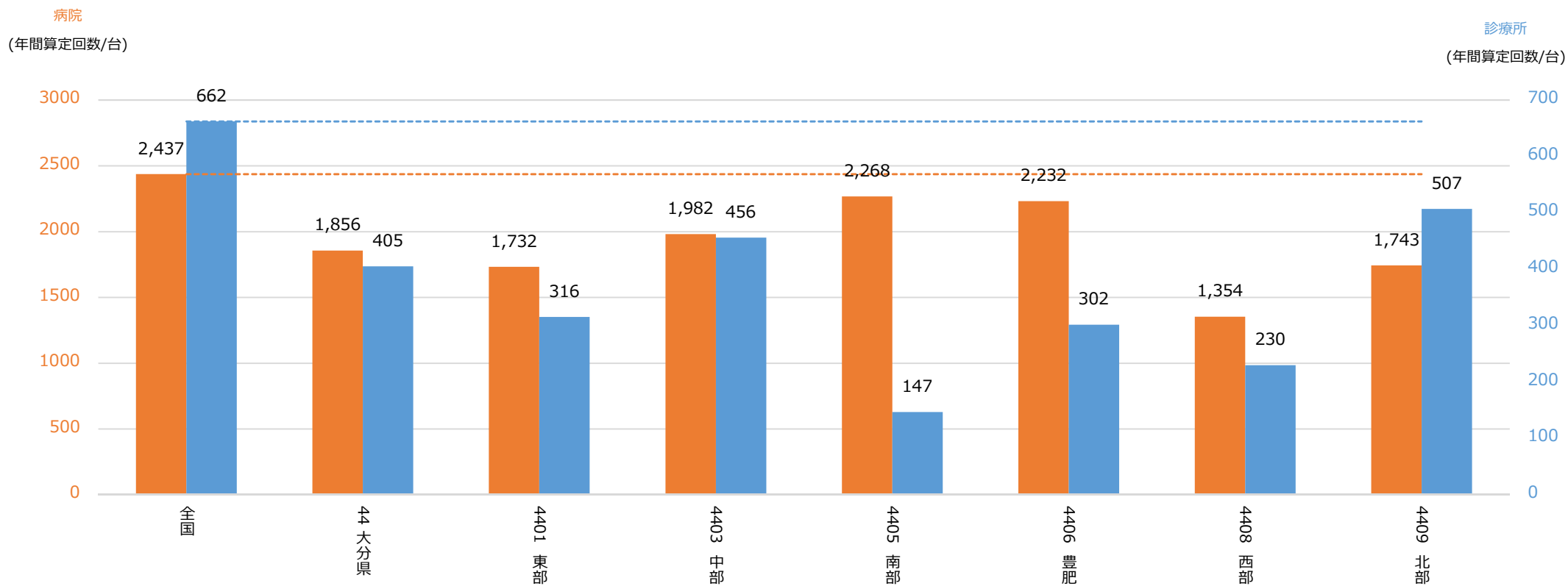
※医療施設調査(2017年)より

CT

稼働状況（件数）は、全国平均より少ない。

稼働状況

■ CT 1台あたり件数（病院） ■ CT 1台あたり件数（診療所）

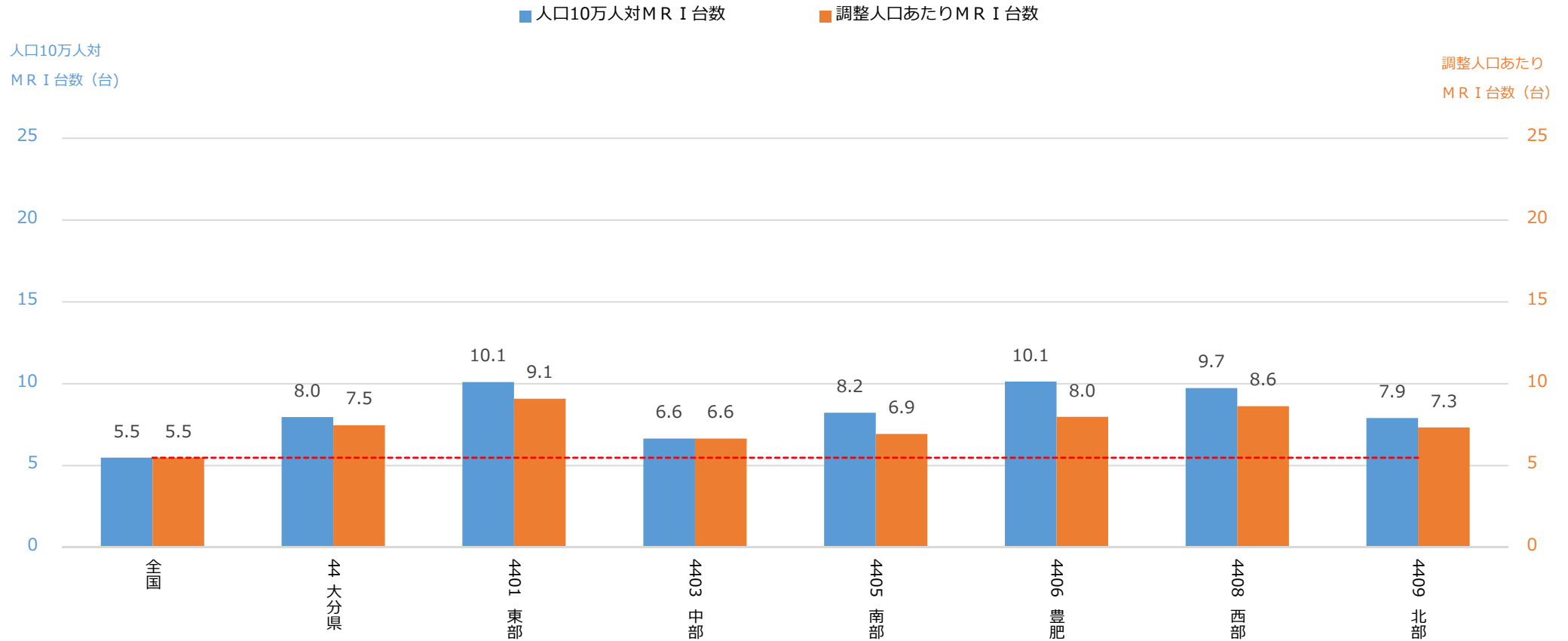


※平成29年度NDBデータより

MRI

人口10万人対台数と調整人口あたり台数は、全国平均より多い。

人口10万人対台数と調整人口あたり台数



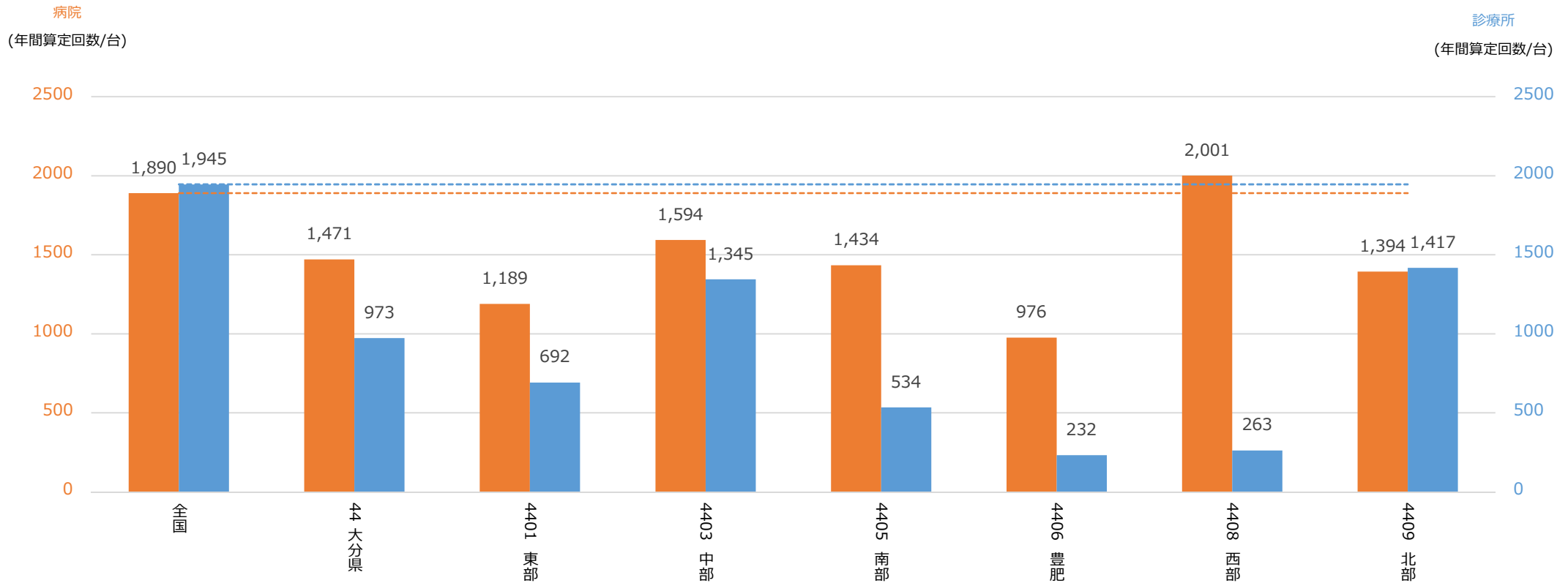
※医療施設調査（2017年）より

MRI

稼働状況（件数）は、全国平均より少ない。

稼働状況

■ MRI 1台あたり件数（病院） ■ MRI 1台あたり件数（診療所）

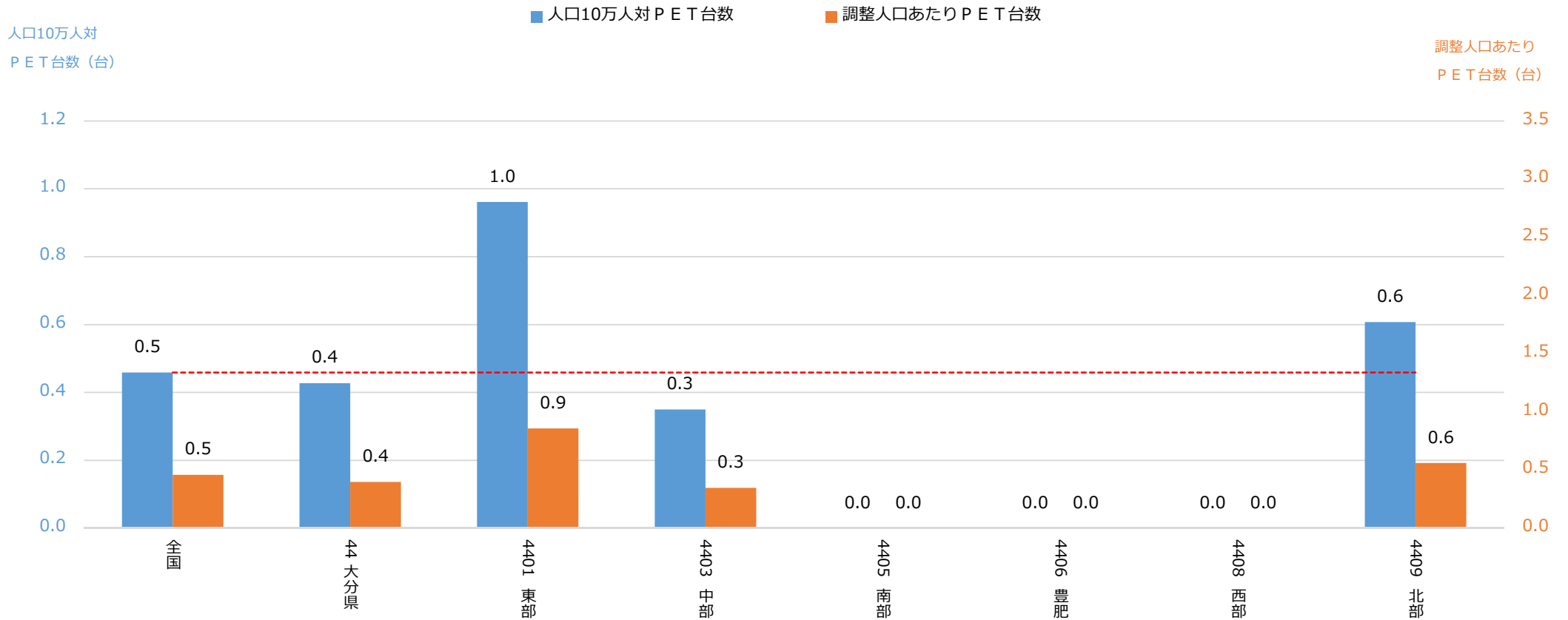


※平成29年度NDBデータより

PET

人口10万人対台数と調整人口あたり台数は、全国平均より少ない。

人口10万人対台数と調整人口あたり台数



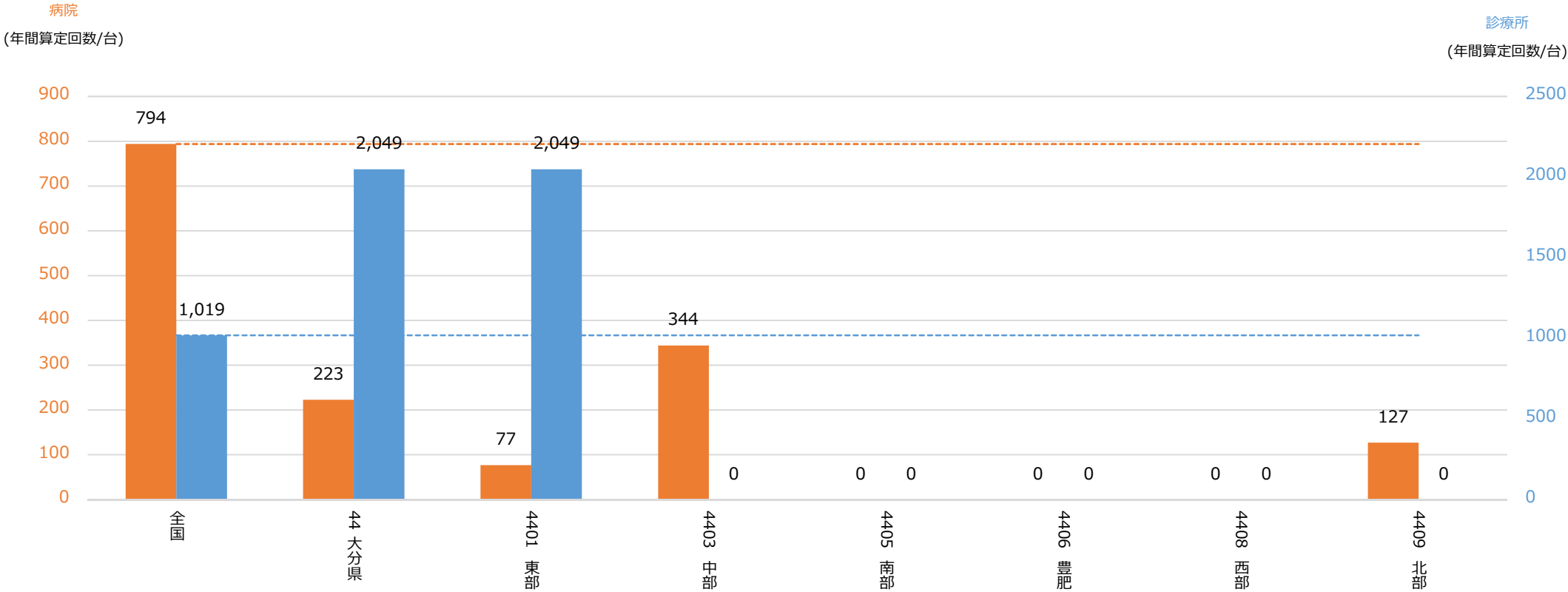
※医療施設調査（2017年）より

PET

稼働状況（件数）は、全国平均より少ない。

稼働状況

■ PET 1台あたり件数（病院）
 ■ PET 1台あたり件数（診療所）

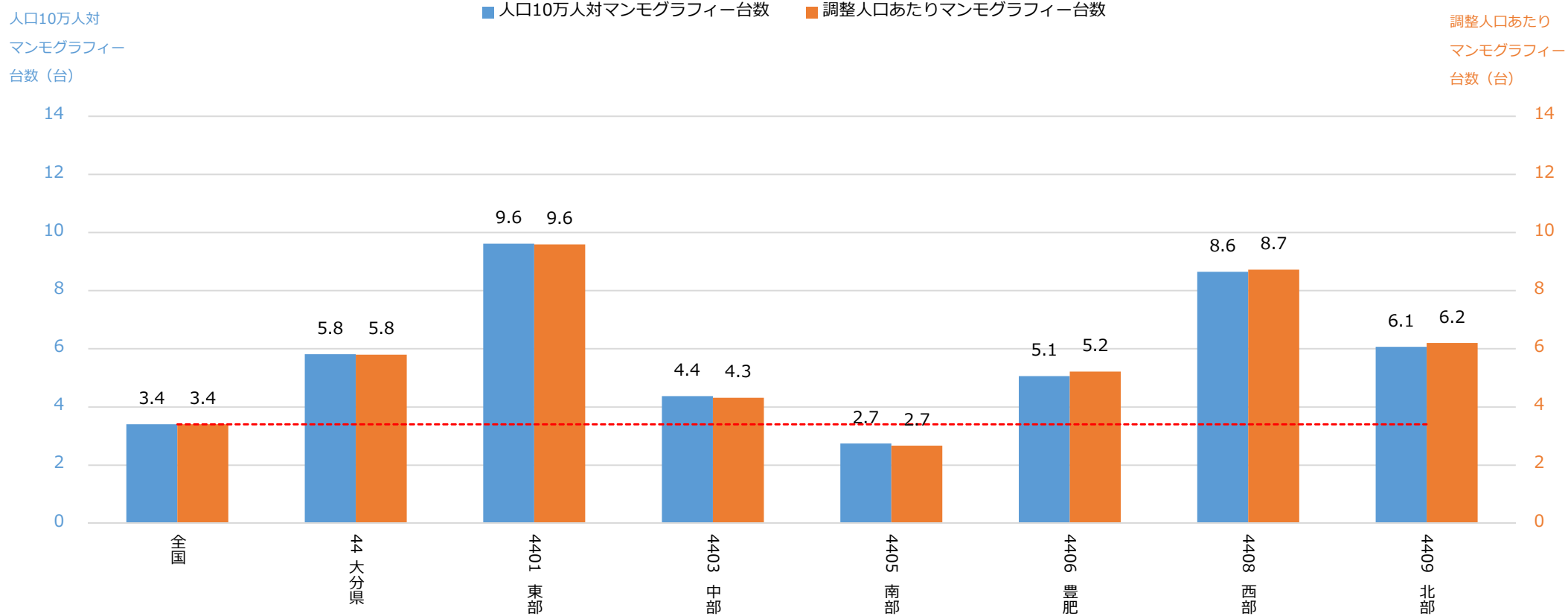


※平成29年度NDBデータより

マンモグラフィー

人口10万人対台数と調整人口あたり台数は、全国平均より少ない。

人口10万人対台数と調整人口あたり台数



※医療施設調査（2017年）より

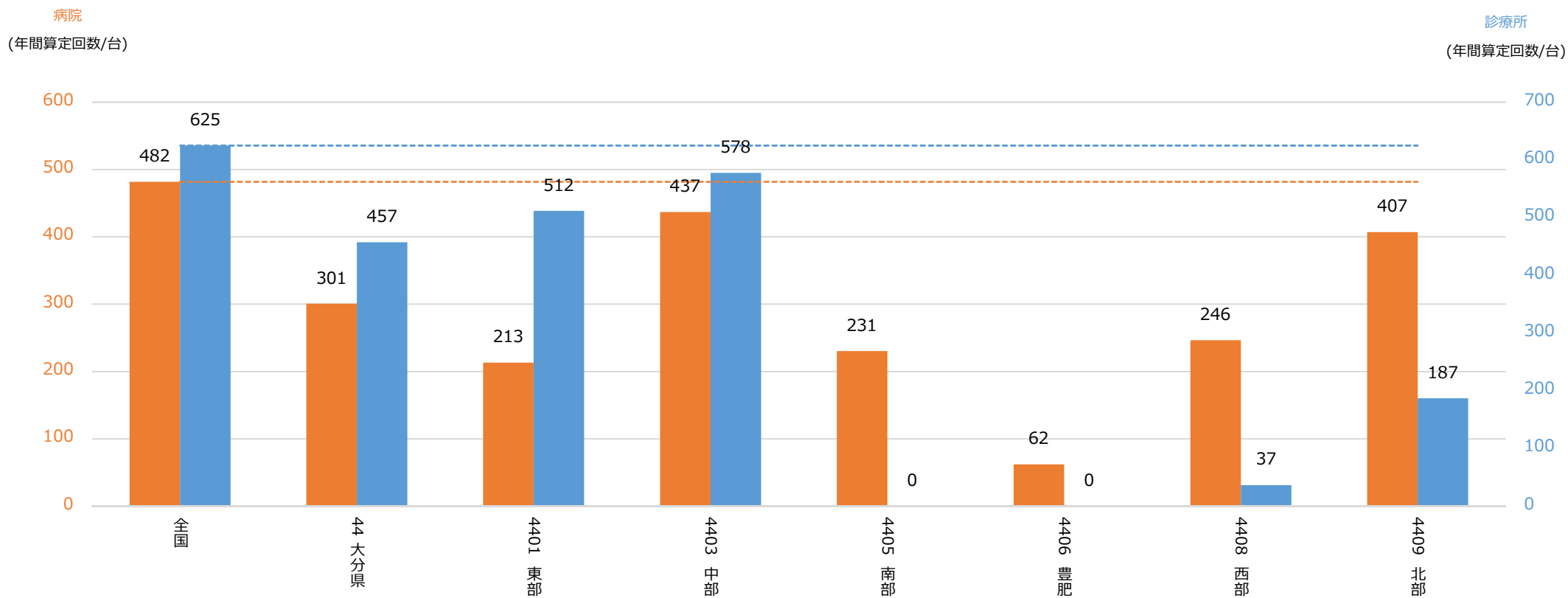
マンモグラフィー

稼働状況（件数）は、全国平均より少ない。

稼働状況

■ マンモグラフィー 1台あたり件数（病院）

■ マンモグラフィー 1台あたり件数（診療所）

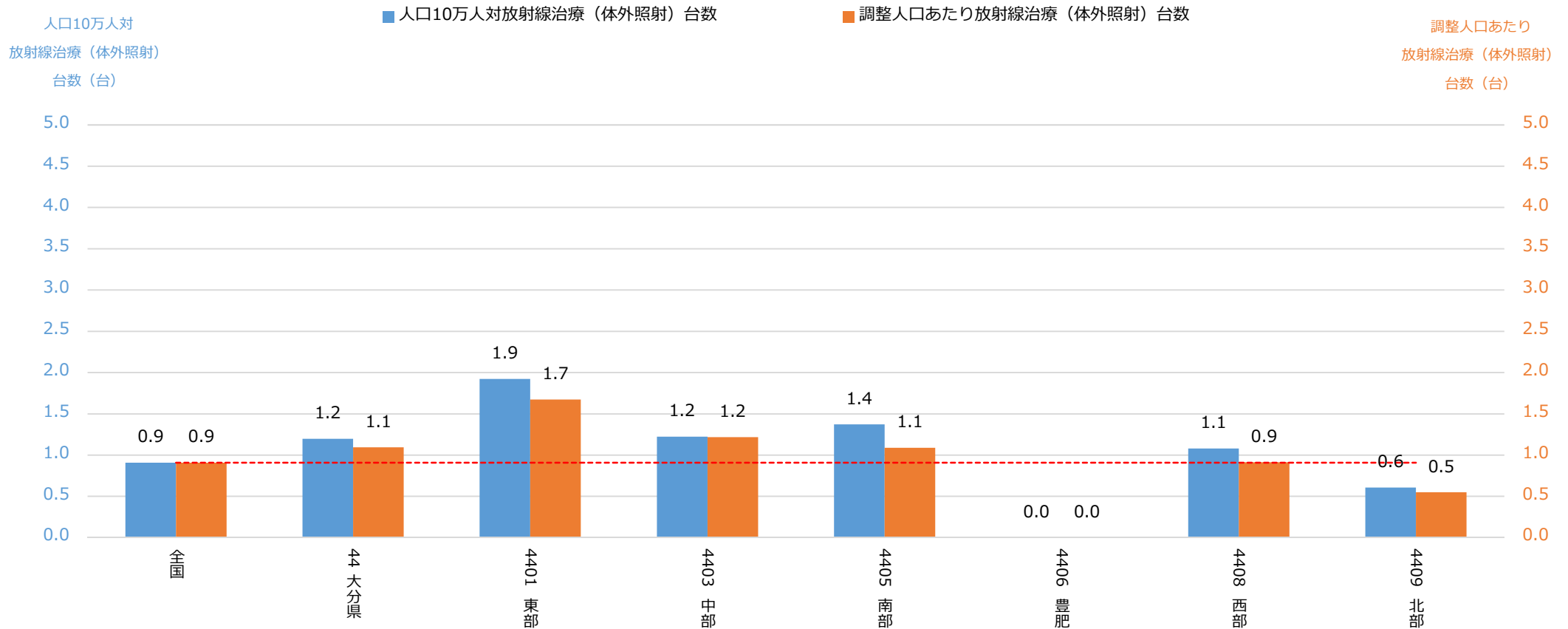


※平成29年度NDBデータより

放射線治療（体外照射）

人口10万人対台数と調整人口あたり台数は、全国平均より多い。

人口10万人対台数と調整人口あたり台数



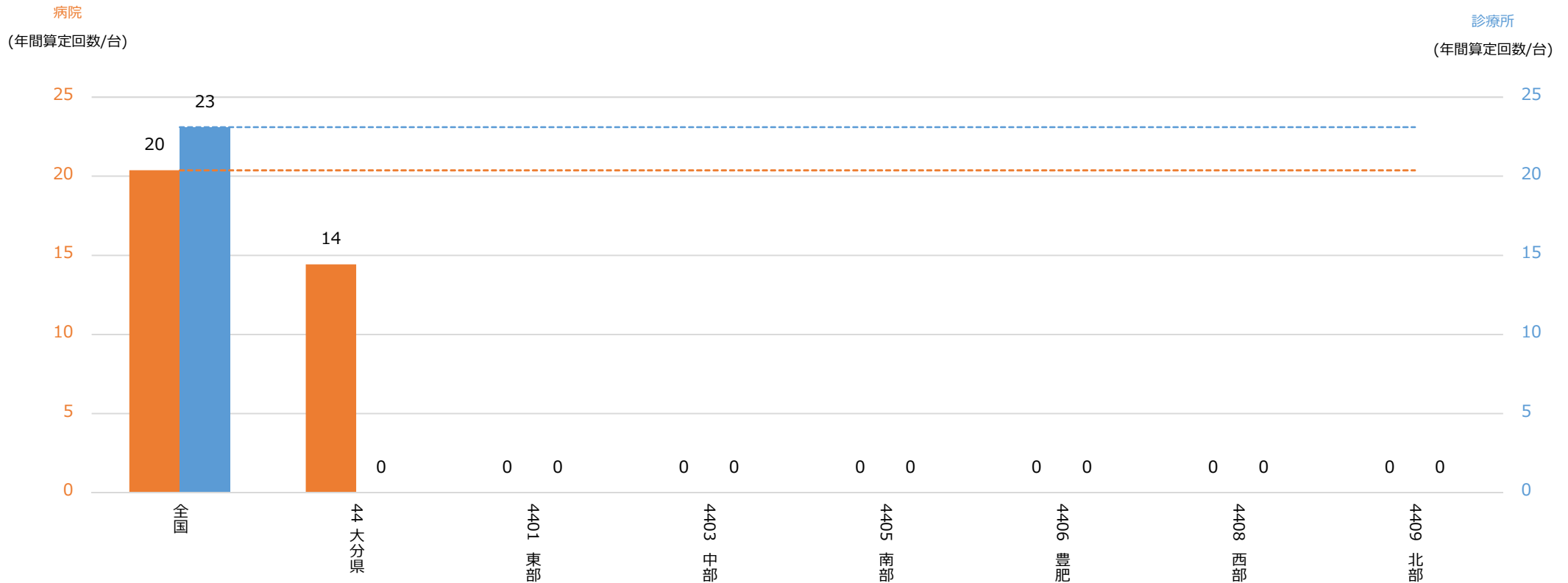
※医療施設調査（2017年）より

放射線治療（体外照射）

稼働状況（件数）は、全国平均より少ない。

稼働状況

■ 放射線治療（体外照射） 1台あたり件数（病院） ■ 放射線治療（体外照射） 1台あたり件数（診療所）



※ データ値表記の「0」は、台数があっても検査件数がない場合と台数がない場合、及び秘匿の場合がある。

※平成29年度NDBデータより

医療機器保有台数（平成29年度病床機能報告）－南部医療圏－

【CT】

区分	医療機関名	所在地	マルチスライスCT			その他のCT	【合計】
			64列以上	16列以上 64列未満	16列未満		
病院	佐伯中央病院	佐伯市	0	1	0	0	1
病院	御手洗病院	佐伯市	0	1	0	0	1
病院	独立行政法人地域医療機能推進機構 南海医療センター	佐伯市	1	0	0	0	1
病院	渡町台外科病院	佐伯市	0	1	0	0	1
病院	曾根病院	佐伯市	0	1	0	0	1
病院	特定医療法人長門莫記念会 長門記念病院	佐伯市	1	0	0	0	1
病院	西田病院	佐伯市	0	1	0	0	1
【合計】			2	5	0	0	7

【MRI】

区分	医療機関名	所在地	MRI			【合計】
			3テスラ以上	1.5テスラ以上 3テスラ未満	1.5テスラ未満	
病院	佐伯中央病院	佐伯市	0	1	0	1
病院	独立行政法人地域医療機能推進機構 南海医療センター	佐伯市	0	1	0	1
病院	曾根病院	佐伯市	0	1	0	1
病院	特定医療法人長門莫記念会 長門記念病院	佐伯市	0	1	0	1
病院	西田病院	佐伯市	0	1	0	1
【合計】			0	5	0	5

【南部】医療機関数 ※2019.6時点

市町村	病院	一般診療所
佐伯市	8	60