

# 大分県防災ヘリコプター 運航統計

令和元年度



JA104W 「とよかぜ」

## 大分県防災航空隊



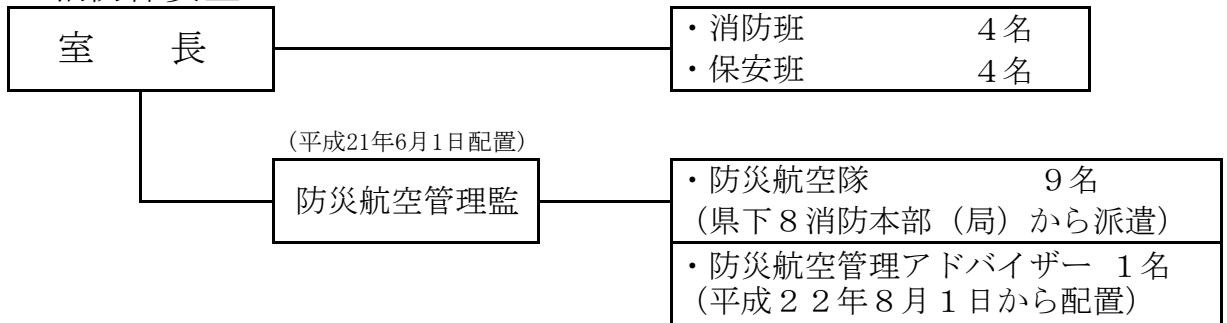
令和2年4月 発行

# 目 次

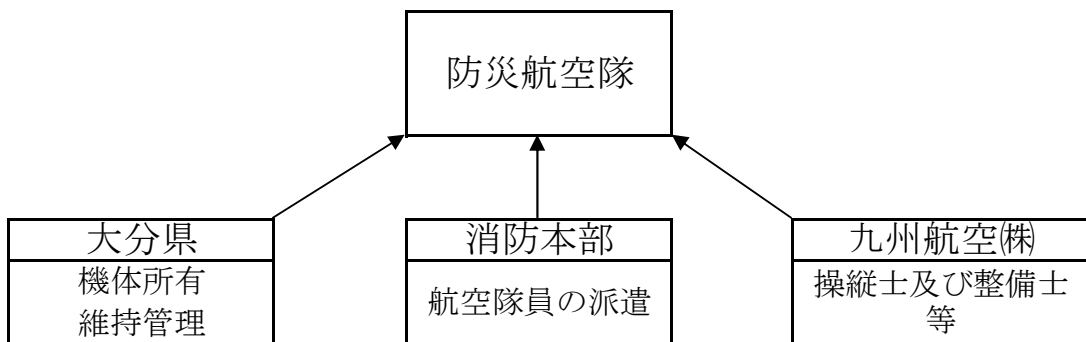
- 1 大分県防災航空隊の概要
- 2 大分県防災航空隊の沿革
- 3 職員名簿
- 4-1 運航実績総括表
- 4-2 運航実績総括表 グラフ
- 5-1 年度別 緊急運航状況
- 5-2 年度別 緊急運航状況 グラフ
- 6-1 月別 緊急運航状況 (県内)
- 6-2 月別 緊急運航状況 (県内) グラフ
- 7-1 月別 緊急運航状況 (県外)
- 7-2 月別 緊急運航状況 (県外) グラフ
- 8-1 大分県・消防本部(局)・県外 緊急運航状況
- 8-2 大分県・消防本部(局)・県外 緊急運航状況 グラフ
- 9-1 大分県・消防本部(局)・県外 月別緊急運航状況
- 9-2 大分県・消防本部(局)・県外 月別緊急運航状況 グラフ
- 10-1 年度別 通常運航状況
- 10-2 年度別 通常運航状況 グラフ
- 11-1 各地域 合同訓練実施状況
- 11-2 各地域 合同訓練実施状況 グラフ
- 12-1 自隊訓練実施状況
- 12-2 自隊訓練実施状況 グラフ
- 12-3 自隊訓練の詳細
- 13 一般行政利用運航の詳細
- 14 その他運航詳細
- 15 合同訓練の詳細
- 16 緊急運航活動の詳細 (大分県防災機)
- 17 応援要請活動の詳細 (他県・市 防災機)
- 18-1 山岳救助における要救助者の年齢・性別の状況
- 18-2 山岳救助における要救助者の年齢・性別の状況 グラフ
- 19 不出動状況
- 20 重複事案
- 21 整備作業実績表 (JA104W)

# 1. 大分県防災航空隊の概要

## (1) 組織 <消防保安室>



## (2) 管理運営システム



## (3) 運航体制

\* 基地 大分県央飛行場  
〒879-6444  
大分県豊後大野市大野町田代2592番地2  
電話 0974-34-2192  
FAX 0974-34-2195  
Eメール a13502@pref.oita.lg.jp

\* 勤務体制 365日常駐

\* 運航時間 8時30分から17時15分  
(必要がある場合は、日出から日没まで)

\* 常駐人員 (最少数)

防災航空隊員	操縦士	整備士	運航管理	人員合計
6名	1名	1名	1名	9名

\* 耐空検査

令和元年10月9日 ~ 令和2年1月22日

## 2. 大分県防災航空隊の沿革

平成 5年 1 2月	第1回	大分県防災ヘリ整備計画策定委員会
平成 6年 2月	第2回	〃
平成 6年 3月	第3回	〃
平成 6年 1 2月	第1回	大分県防災ヘリ運航システム等検討協議会（設立）
平成 7年 2月	第1回	運航システム部会
平成 7年 2月	第1回	航空隊システム部会
平成 7年 3月		大分県防災ヘリ運航システム等検討協議会
平成 7年 1 1月	第1回	大分県防災ヘリ導入機種選定委員会
平成 7年 1 2月	第2回	〃
平成 8年 1月	第3回	〃
平成 8年 1月	第4回	〃
平成 8年 1 0月	第1回	防災航空隊派遣に係る庶務担当者会議
平成 8年 1 1月	第2回	〃
平成 8年 1 2月		防災ヘリ運航連絡協議会に係る打合せ会議
平成 9年 2月		防災ヘリ導入に係る地元説明会
平成 9年 2月		防災航空隊派遣予定者に対する説明会
平成 9年 3月		防災ヘリの運航に伴う事前説明会 川崎式BK117 C-1型ヘリコプタ 導入
平成 9年 4月 1日		大分県防災航空隊発足
平成 9年 6月 1日		大分県防災ヘリコプター運航開始
平成15年 1 1月 1日		熊本県と防災消防ヘリコプター相互応援協定を締結
平成17年 1 1月 1日		宮崎県、熊本県と防災消防ヘリコプター相互応援協定を締結
平成19年 4月 1日		航空隊派遣期間 一部3年となる
平成21年 6月 1日		防災航空管理監を配置
平成22年 4月 1日		航空隊派遣期間3年となる
平成22年 8月 1日		防災航空管理アドバイザーを配置
平成23年 1 0月 3 1日		九州・山口9県災害時応援協定締結
平成24年 1 1月 1日		鹿児島県、熊本県、宮崎県と防災消防ヘリコプター相互応援協定を締結
平成29年 3月 2 2日		川崎式BK117 C-1型ヘリコプタ 更新 川崎式BK117 C-2型ヘリコプタ 導入
平成29年 1 0月 2 7日		新防災ヘリコプター運航開始
平成30年 4月 1日		航空隊員1名増員し9名での勤務体制となる
平成31年 4月 1日		長崎県、鹿児島県、熊本県、宮崎県と防災消防ヘリコプター相互応援協定を締結

# 3 職 員 名 簿

## 〔管理者〕

防災航空管理監 後藤 恒爾

## 〔航空隊員〕

隊長	高瀬 秀治	日田玖珠広域消防組合消防本部
副隊長	戸坂 和弘	大分市消防局
副隊長	清松 将直	佐伯市消防本部
副隊長	上田 敬義	別府市消防本部
隊員	林 克彦	大分市消防局
隊員	兎洞 昌吉	宇佐市消防本部
隊員	田部 智康	竹田市消防本部
隊員	轟木 淳心	中津市消防本部
隊員	柁 有樹	国東市消防本部

## 〔運航部〕

操縦士	市村 正行	九州航空(株)
操縦士	石井 大輔	九州航空(株)
操縦士	鈴木 一将	九州航空(株)
整備士	松本 英一	九州航空(株)
整備士	林田 一義	九州航空(株)

## 〔事務〕

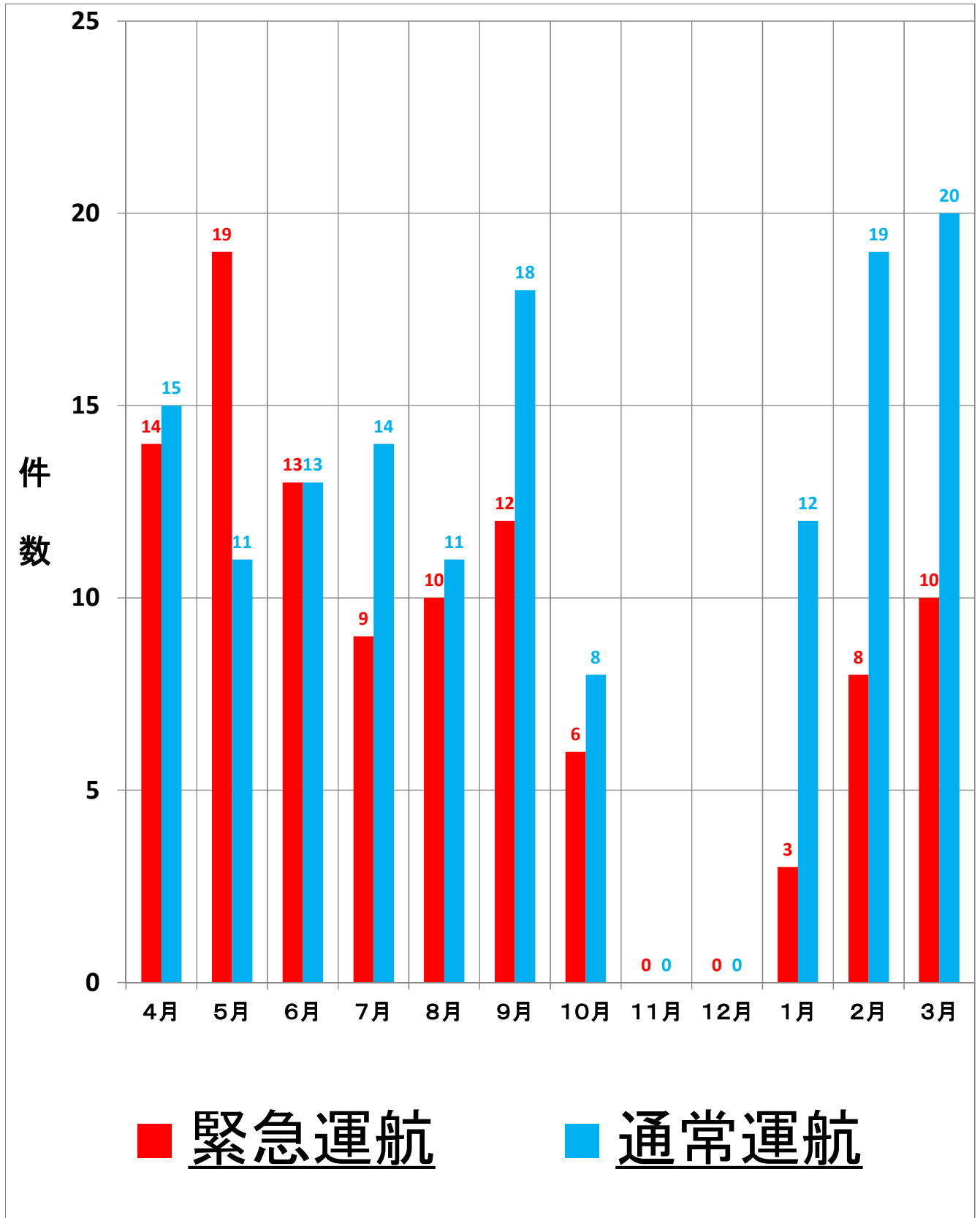
防災航空管理アドバイザー	後藤 豊	嘱託職員
事務員	野中 小百合	臨時職員

# 4-1. 運航実績総括表

区分		4月	5月	6月	7月	8月	9月	10月	11月	12月	1月	2月	3月	合計	
緊急運航	火災	件数	1	1								1	1	4	
		運航時間	0:44	1:55									0:37	0:49	4:05
		出動人員	4	6									7	6	23
		搬送人員													
	救助	件数	5	8	6	5	5	5	2			3	4	5	48
		運航時間	4:37	5:14	2:16	3:28	4:28	3:16	0:48			9:37	2:14	3:12	39:10
		出動人員	25	42	30	26	25	25	10			26	22	27	258
		搬送人員	5	4	6	4	5	4	2				3	5	38
	救急	件数	8	10	6	4	5	7	4				3	4	51
		運航時間	7:23	18:20	3:05	1:37	2:23	7:47	3:37				0:56	1:20	46:28
		出動人員	39	44	29	21	24	32	18				17	21	245
		搬送人員	8	10	7	4	6	7	4				3	5	54
	情報収集 輸送等	件数			1										1
		運航時間			0:59										0:59
		出動人員			4										4
		搬送人員			4										4
上記区分の内 応援活動件数 ・相互応援協定 ・広域応援 ・緊急消防援助	件数	4	2	1	2									9	
	運航時間	4:20	2:40	1:21	1:27									9:48	
	出動人員	20	13	4	12									49	
	搬送人員	4		1	2									7	
小計	件数	14	19	13	9	10	12	6			3	8	10	104	
	運航時間	12:44	25:29	6:20	5:05	6:51	11:03	4:25			9:37	3:47	5:21	90:42	
	出動人員	68	92	63	47	49	57	28			26	46	54	530	
	搬送人員	13	14	17	8	11	11	6				6	10	96	
通常運航	自隊訓練	件数	15	10	11	9	7	10	4			5	13	16	100
		運航時間	13:46	9:05	12:43	9:28	6:09	11:27	3:28			4:46	12:25	15:51	99:08
		出動人員	100	76	73	60	44	66	30			38	94	155	736
		搬送人員													
	合同訓練 (緊援隊) (4県合同)	件数											1		1
		運航時間											2:09		2:09
		出動人員											7		7
		搬送人員													
	合同訓練 (県下機関)	件数		1	2	4	1	8	3				4		23
		運航時間		0:53	0:54	4:39	1:21	9:59	2:58				4:19		25:03
		出動人員		6	10	24	4	50	17				27		138
		搬送人員		4		15		42	5						66
	調査	件数												3	3
		運航時間												2:36	2:36
		出動人員												12	12
		搬送人員													
試験・検査	件数					2					5		1	8	
	運航時間					0:22					8:05		0:13	8:40	
	出動人員					4					15		4	23	
	搬送人員														
一般行政	件数				1	1					1	1		4	
	運航時間				1:11	1:25					1:28	1:07		5:11	
	出動人員				3	3					6	5		17	
	搬送人員				2	3								5	
その他	件数							1			1			2	
	運航時間							2:59			3:00			5:59	
	出動人員							3			5			8	
	搬送人員														
小計	件数	15	11	13	14	11	18	8			12	19	20	141	
	運航時間	13:46	9:58	13:37	15:18	9:17	21:26	9:25			17:19	20:00	18:40	148:46	
	出動人員	100	82	83	87	55	116	50			64	133	171	941	
	搬送人員		4		17	3	42	5						71	
合計	件数	29	30	26	23	21	30	14			15	27	30	245	
	運航時間	26:30	35:27	19:57	20:23	16:08	32:29	13:50			26:56	23:47	24:01	239:28	
	出動人員	168	174	146	134	104	173	78			90	179	225	1471	
	搬送人員	13	18	17	25	14	53	11				6	10	167	

\* 件数にあつては事案毎に加算

## 4-2. 運航実績総括表 グラフ



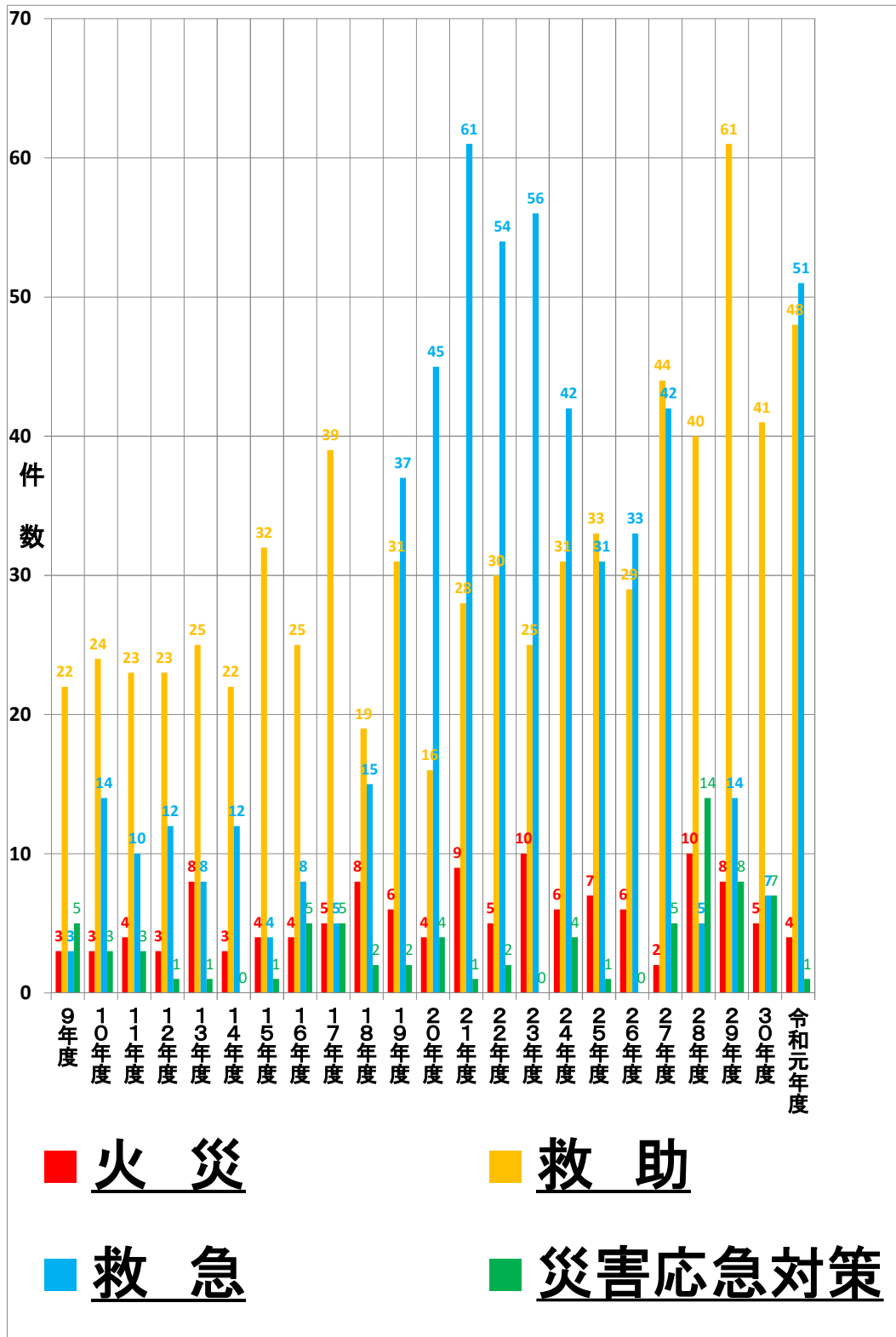
\* 件数によっては事案毎に加算

# 5-1. 年度別 緊急運航状況

区 分		火 災	救 助	救 急	災害応急 対策	合 計
年度別	種 別					
平成9年度	件数	3	22	3	5	33
	運航時間	2:48	44:10	6:54	7:56	61:48
平成10年度	件数	3	24	14	3	44
	運航時間	9:51	38:01	15:44	2:55	66:31
平成11年度	件数	4	23	10	3	40
	運航時間	6:27	25:36	13:55	3:33	49:31
平成12年度	件数	3	23	12	1	39
	運航時間	2:45	38:04	15:17	1:17	57:23
平成13年度	件数	8	25	8	1	42
	運航時間	12:51	43:46	8:00	1:16	65:53
平成14年度	件数	3	22	12	0	37
	運航時間	7:36	39:13	18:48	0:00	65:37
平成15年度	件数	4	32	4	1	41
	運航時間	6:55	53:40	5:56	0:39	67:10
平成16年度	件数	4	25	8	5	42
	運航時間	5:21	30:35	12:03	8:04	56:03
平成17年度	件数	5	39	5	5	54
	運航時間	6:46	55:23	7:49	7:13	77:11
平成18年度	件数	8	19	15	2	44
	運航時間	14:01	26:55	13:24	3:11	57:31
平成19年度	件数	6	31	37	2	76
	運航時間	6:25	40:05	35:36	2:24	84:30
平成20年度	件数	4	16	45	4	69
	運航時間	7:55	18:21	32:31	5:13	64:00
平成21年度	件数	9	28	61	1	99
	運航時間	21:35	25:48	46:56	4:09	98:28
平成22年度	件数	5	30	54	2	91
	運航時間	7:59	35:17	44:30	2:10	89:56
平成23年度	件数	10	25	56	0	91
	運航時間	12:22	23:41	43:39	0:00	79:42
平成24年度	件数	6	31	42	4	83
	運航時間	6:51	24:38	26:19	8:13	66:01
平成25年度	件数	7	33	31	1	72
	運航時間	6:51	26:29	18:18	2:51	54:29
平成26年度	件数	6	29	33	0	68
	運航時間	11:07	21:06	7:07	0:00	39:20
平成27年度	件数	2	44	42	5	93
	運航時間	1:27	34:58	24:49	6:36	67:50
平成28年度	件数	10	40	42	14	106
	運航時間	10:18	36:14	34:38	19:18	100:28
平成29年度	件数	8	61	71	8	148
	運航時間	11:01	49:51	44:44	9:49	115:25
平成30年度	件数	5	41	40	7	93
	運航時間	8:21	31:19	21:58	14:58	76:36
令和元年度	件数	4	48	51	1	104
	運航時間	4:05	39:10	46:28	0:59	90:42
総 計	件数	127	711	696	75	1609
	運航時間	191:38	802:20	545:23	112:44	1652:05



## 5-2. 年度別 緊急運航状況グラフ



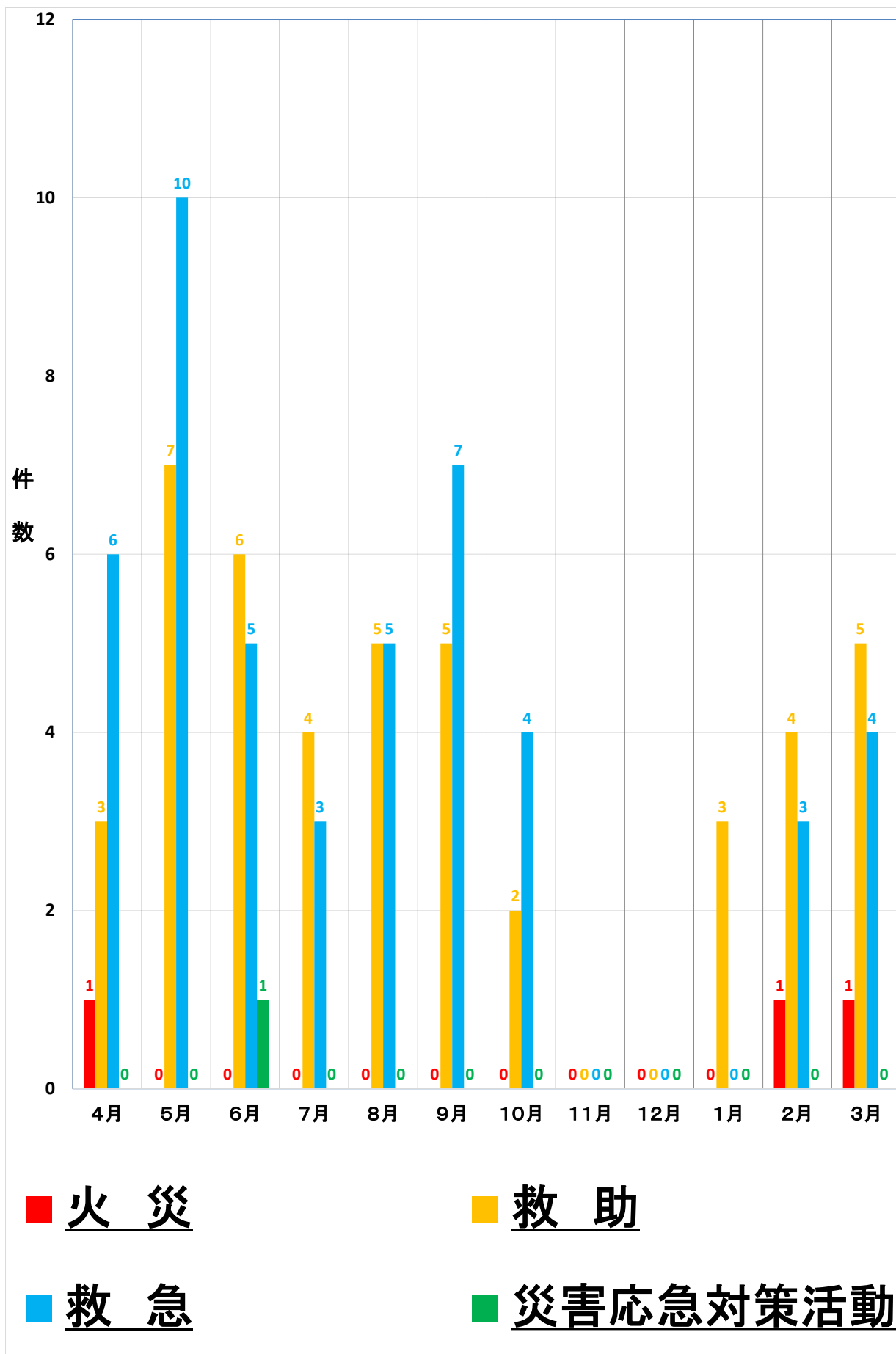
6-1.

月別緊急運航状況 (県内)

区分		4月	5月	6月	7月	8月	9月	10月	11月	12月	1月	2月	3月	合計	
火災	建物	件数													
		運航時間													
		出動人員													
	林野	件数	1											1	2
		運航時間	0:44											0:49	1:33
		出動人員	4											6	10
	その他	件数											1		1
		運航時間											0:37		0:37
		出動人員											7		7
	小計	件数	1										1	1	3
		運航時間	0:44										0:37	0:49	2:10
		出動人員	4										7	6	17
救助	火災	件数													
		運航時間													
		出動人員													
	水難	件数					1	1							2
		運航時間					0:46	0:33							1:19
		出動人員					5	5							10
	自然災害	件数					1	1							2
		運航時間													
		出動人員													
	山岳	件数	3	4	4	3	3	3	2				3	3	28
		運航時間	1:36	2:23	1:29	2:08	2:12	1:39	0:48				1:35	1:34	14:30
		出動人員	15	20	20	15	15	15	10				17	16	143
その他	件数	3	4	5	3	4	3	2				3	3	30	
	運航時間		2:06	0:47	0:26	1:30	1:04				9:37	0:39	1:38	17:47	
	出動人員	3	15	10	5	5	5				26	5	11	82	
小計	件数	3	7	6	4	5	5	2			3	4	5	44	
	運航時間	1:36	4:29	2:16	2:34	4:28	3:16	0:48			9:37	2:14	3:12	34:30	
	出動人員	15	35	30	20	25	25	10			26	22	27	235	
救急	火災	件数													
		運航時間													
		出動人員													
	自然災害	件数													
		運航時間													
		出動人員													
	水難	件数					1	1							2
		運航時間					0:16	0:14							0:30
		出動人員					5	5							10
	交通事故	件数					1	1							2
		運航時間													
		出動人員													
労働災害	件数	1				1	1							3	
	運航時間	0:29				0:19	0:37							1:25	
	出動人員	5				5	5							15	
運動競技	件数	1												3	
	運航時間														
	出動人員														
一般負傷	件数	1	4	4	2		1	1				2	1	16	
	運航時間	0:39	1:55	1:29	0:56		0:28	0:39				0:35	0:12	6:53	
	出動人員	5	20	20	10		5	5				12	5	82	
加害	件数	1	4	5	2		1	1				2	1	17	
	運航時間														
	出動人員														
自損行為	件数														
	運航時間														
	出動人員														
急病	件数	1		1		2		1				1	1	7	
	運航時間	0:20		0:15		0:30		0:16				0:21	0:31	2:13	
	出動人員	5		5		10		5				5	6	36	
転院搬送	件数	1		3		3		1				1	1	8	
	運航時間														
	出動人員														
医師搬送	件数	3	6			1	3	2						15	
	運航時間	4:36	16:25			1:18	6:15	2:42						31:16	
	出動人員	14	24			4	12	8						62	
資器材搬送	件数	3	6			1	3	2						15	
	運航時間														
	出動人員														
その他	件数				1		1						2	4	
	運航時間				0:08		0:13						0:37	0:58	
	出動人員				5		5						10	20	
小計	件数	6	10	5	3	5	7	4				3	4	47	
	運航時間	6:04	18:20	1:44	1:04	2:23	7:47	3:37				0:56	1:20	43:15	
	出動人員	29	44	25	15	24	32	18				17	21	225	
情報収集・輸送等	件数			1										1	
	運航時間			0:59										0:59	
	出動人員			4										4	
合計	件数	10	17	12	7	10	12	6			3	8	10	95	
	運航時間	8:24	22:49	4:59	3:38	6:51	11:03	4:25			9:37	3:47	5:21	80:54	
	出動人員	48	79	59	35	49	57	28			26	46	54	481	
	搬送人員	9	14	16	6	11	11	6			6	10		89	

\* 件数にあつては事案毎に加算

## 6-2. 月別緊急運航状況（県内）グラフ



\* 件数によっては事案毎に加算

# 7-1. 月別緊急運航状況（県外）

区 分		4月	5月	6月	7月	8月	9月	10月	11月	12月	1月	2月	3月	合計	
火 災	建 物	件 数													
		運航時間													
		出動人員													
	林 野	件 数		1											1
		運航時間		1:55											1:55
		出動人員		6											6
	そ の 他	件 数													
		運航時間													
		出動人員													
	小 計	件 数		1											1
		運航時間		1:55											1:55
		出動人員		6											6
救 助	火 災	件 数													
		運航時間													
		出動人員													
	水 難	件 数				1									1
		運航時間				0:54									0:54
		出動人員				6									6
	自 然 災 害	件 数				1									1
		運航時間													
		出動人員				1									1
	山 岳	件 数	1												1
		運航時間	2:21												2:21
		出動人員	5												5
そ の 他	件 数	1	1											2	
	運航時間	0:40	0:45											1:25	
	出動人員	5	7											12	
小 計	件 数	2	1		1									4	
	運航時間	3:01	0:45		0:54									4:40	
	出動人員	10	7		6									23	
救 急	火 災	件 数													
		運航時間													
		出動人員													
	自 然 災 害	件 数													
		運航時間													
		出動人員													
	水 難	件 数				1									1
		運航時間				0:33									0:33
		出動人員				6									6
	交 通 事 故	件 数				1									1
		運航時間													
		出動人員				1									1
勞 働 災 害	件 数														
	運航時間														
	出動人員														
運 動 競 技	件 数														
	運航時間														
	出動人員														
一 般 負 傷	件 数	2												2	
	運航時間	1:19												1:19	
	出動人員	10												10	
加 害	件 数	2												2	
	運航時間														
	出動人員	2												2	
自 損 行 為	件 数														
	運航時間														
	出動人員														
急 病	件 数														
	運航時間														
	出動人員														
転 院 搬 送	件 数			1										1	
	運航時間			1:21										1:21	
	出動人員			4										4	
医 師 搬 送	件 数			1										1	
	運航時間														
	出動人員														
資 器 材 搬 送	件 数														
	運航時間														
	出動人員														
そ の 他	件 数														
	運航時間														
	出動人員														
小 計	件 数	2		1	1									4	
	運航時間	1:19		1:21	0:33									3:13	
	出動人員	10		4	6									20	
情 報 収 集 ・ 輸 送 等	情 報 収 集 ・ 輸 送 等	件 数													
		運航時間													
		出動人員													
	合 計	件 数	4	2	1	2									9
		運航時間	4:20	2:40	1:21	1:27									9:48
		出動人員	20	13	4	12									49
	合 計	搬送人員	4		1	2									7

\* 件数にあつては事案毎に加算

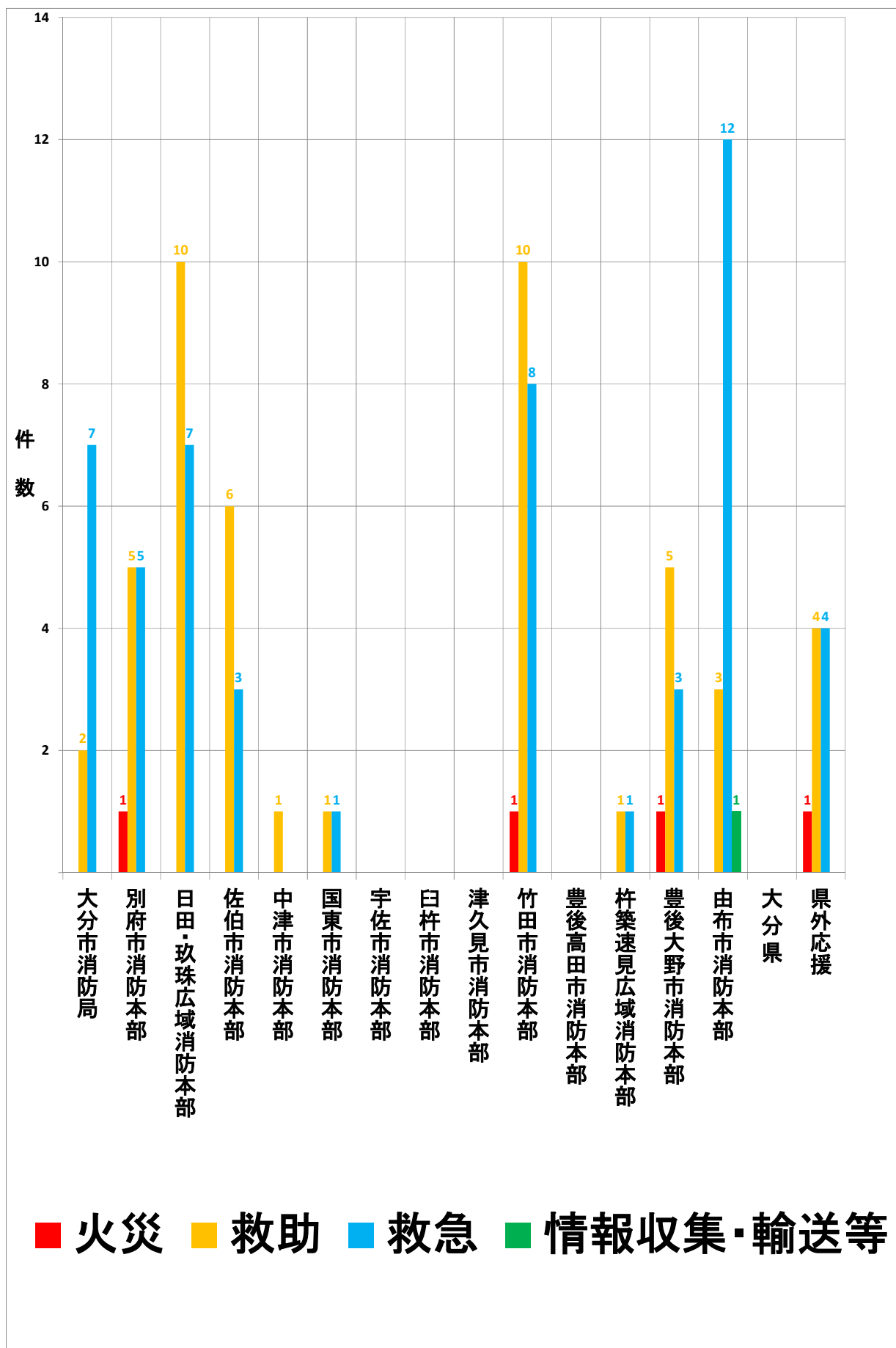


## 8-1. 大分県・消防本部(局)・県外 緊急運航状況

区 分	大分市消防局	別府市消防本部	日田・玖珠広域消防本部	佐伯市消防本部	中津市消防本部	国東市消防本部	宇佐市消防本部	臼杵市消防本部	津久見市消防本部	竹田市消防本部	豊後高田市消防本部	杵築速見広域消防本部	豊後大野市消防本部	由布市消防本部	大分県	相広繁 互城急 応航消 援空防 協消援 定防助 応隊 援	合 計	
火 災	建 物																	
	林 野									1							1	3
	そ の 他		1															1
	小 計		1							1							1	4
救 助	火 災																	
	水 難	1															1	3
	自然災害																	
	山 岳	1	4	6	2		1			8		1	2	3			1	29
	そ の 他		1	4	4	1				2			2				2	16
小 計	2	5	10	6	1	1				10		1	5	3		4	48	
救 急	火 災																	
	自然災害																	
	水 難	1															1	3
	交通事故																	
	労働災害	1		1	1													3
	運動競技																	
	一般負傷		2	4	2		1			4		1	1	1			2	18
	加 害																	
	自損行為																	
	急 病		1	1						3					2			7
	転院搬送	5	1												9		1	16
	医師搬送																	
	資器材搬送																	
そ の 他		1	1							1			1				4	
小 計	7	5	7	3		1				8		1	3	12		4	51	
情報収集・輸送等														1				1
合 計	9	11	17	9	1	2				19		2	9	16		9	104	

\* 件数にあつては事案毎に加算

## 8-2. 大分県・消防本部(局)・県外 緊急運航状況グラフ



\* 件数にあつては事案毎に加算

# 9-1. 大分県・各消防本部(局)・県外 月別緊急運航状況

区 分	種 別	大分市消防局	別府市消防本部	日田・玖珠広域消防本部	佐伯市消防本部	中津市消防本部	国東市消防本部	宇佐市消防本部	臼杵市消防本部	津久見市消防本部	竹田市消防本部	豊後高田市消防本部	杵築速見広域消防本部	豊後大野市消防本部	由布市消防本部	大分県	緊急消防援助隊 相互応援協定 ...広域航空消防応援	合 計	
																			月
4	火災救助			1	1									1				1	
	救急			1	1										1			2	
	災害応急対策														4			2	
	小計			2	2										1	5		4	14
5	火災救助		1	2	1									1				1	
	救急	2	2	1	1						2			1				1	
	災害応急対策										1				3				
	小計	2	3	3	2						3				1	3		2	19
6	火災救助				1									2	1				
	救急				1						2			2	1				
	災害応急対策										2			1	1			1	
	小計				2						4			3	3			1	13
7	火災救助			2															
	救急			1									1	1				1	
	災害応急対策												1	1				1	
	小計			3									2	2				2	9
8	火災救助	2	3																
	救急	3	2								1								
	災害応急対策										1								
	小計	5	5								2								12
9	火災救助			2			1							1					
	救急	2		1			1				1			1	1				
	災害応急対策										1								
	小計	2		3			2				2			2	1				12
10	火災救助			1											1				
	救急			1											3				
	災害応急対策																		
	小計			2											4				6
11	火災救助																		
	救急																		
	災害応急対策																		
	小計																		
12	火災救助																		
	救急																		
	災害応急対策																		
	小計																		
1	火災救助				3														
	救急																		
	災害応急対策																		
	小計				3														3
2	火災救助		1																
	救急					1					2								
	災害応急対策										2								
	小計		1			1					4								6
3	火災救助		1	2							1								
	救急		1	2							2								
	災害応急対策		1								1								
	小計		2	4							4								10
小計	火災救助		1								1			1				1	4
	救急	2	5	10	6	1	1				10		1	5	3			4	48
	救急	7	5	7	3		1				8		1	3	12			4	51
	災害応急対策														1				1
合 計	9	11	17	9	1	2				19		2	9	16			9	104	

\* 件数にあつては事案毎に加算



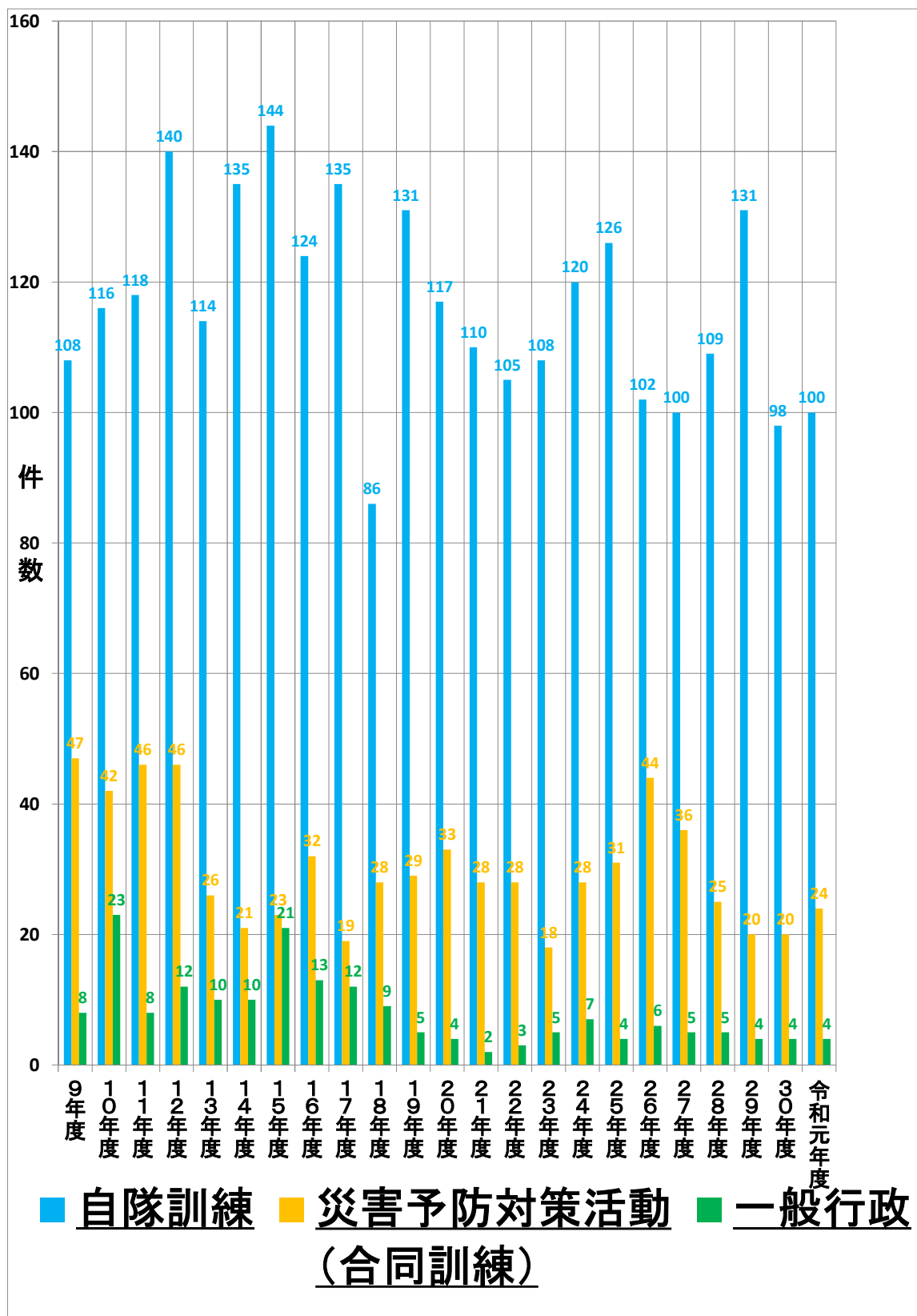


# 10-1. 年度別 通常運航状況

(機体の試験・検査等は除く)

区 分		自隊訓練	災害予防対策 (合同訓練)	一般行政	合 計
年度別	種 別				
平成 9 年度	件 数	108	47	8	163
	運航時間	149:30	54:33	7:24	211:27
平成10年度	件 数	116	42	23	181
	運航時間	133:30	43:13	29:39	206:22
平成11年度	件 数	118	46	8	172
	運航時間	139:53	50:56	11:59	202:48
平成12年度	件 数	140	46	12	198
	運航時間	167:01	46:04	16:44	229:49
平成13年度	件 数	114	26	10	150
	運航時間	137:53	29:09	14:07	181:09
平成14年度	件 数	135	21	10	166
	運航時間	159:53	25:58	13:59	199:50
平成15年度	件 数	144	23	21	188
	運航時間	166:01	23:49	27:23	217:13
平成16年度	件 数	124	32	13	169
	運航時間	137:47	34:56	19:07	191:50
平成17年度	件 数	135	19	12	166
	運航時間	248:47	23:24	17:27	289:38
平成18年度	件 数	86	28	9	123
	運航時間	88:26	32:15	12:01	132:42
平成19年度	件 数	131	29	5	165
	運航時間	148:39	34:10	6:06	188:55
平成20年度	件 数	117	33	4	154
	運航時間	130:15	32:45	4:14	167:14
平成21年度	件 数	110	28	2	140
	運航時間	125:06	32:08	2:05	159:19
平成22年度	件 数	105	28	3	136
	運航時間	116:17	29:22	3:44	149:23
平成23年度	件 数	108	18	5	131
	運航時間	117:17	16:10	6:56	140:23
平成24年度	件 数	120	28	7	155
	運航時間	138:09	30:24	9:59	178:32
平成25年度	件 数	126	31	4	161
	運航時間	149:45	34:53	5:06	189:44
平成26年度	件 数	102	44	6	152
	運航時間	108:44	45:41	8:42	163:07
平成27年度	件 数	100	36	5	141
	運航時間	102:13	35:44	5:57	143:54
平成28年度	件 数	109	25	5	139
	運航時間	109:03	22:59	6:13	138:15
平成29年度	件 数	131	20	4	155
	運航時間	131:18	20:55	5:06	157:19
平成30年度	件 数	98	20	4	122
	運航時間	96:50	23:13	5:21	125:24
令和元年度	件 数	100	24	4	128
	運航時間	99:08	27:12	5:11	131:31
総 計	件 数	2677	694	184	3555
	運航時間	3101:25	749:53	244:30	4095:48

## 10-2. 年度別 通常運航状況グラフ



1 1-1.

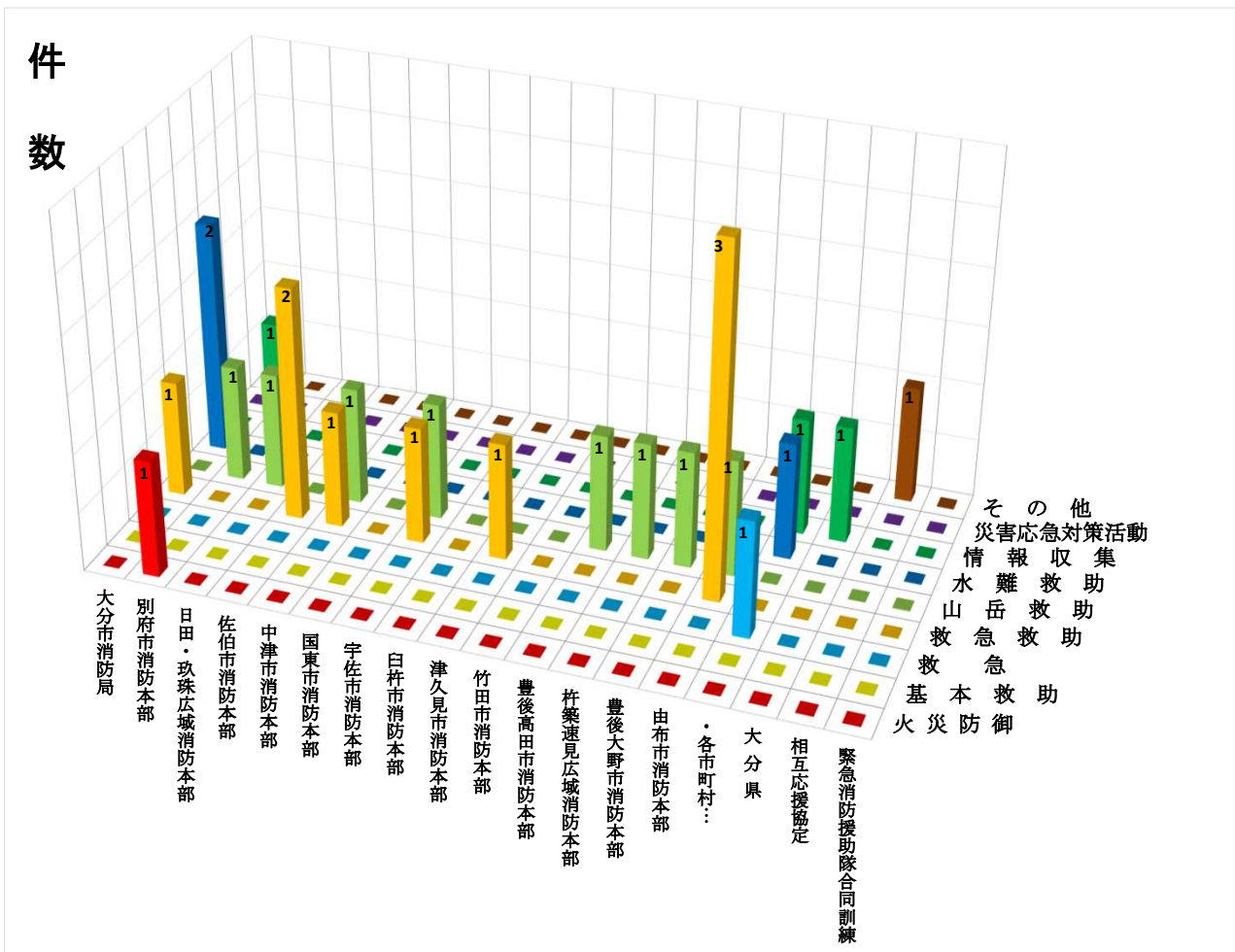
# 各地域 合同訓練実施状況

区 分	大分市消防局	別府市消防本部	日田・玖珠広域消防本部	佐伯市消防本部	中津市消防本部	国東市消防本部	宇佐市消防本部	臼杵市消防本部	津久見市消防本部	竹田市消防本部	豊後高田市消防本部	杵築速見広域消防本部	豊後大野市消防本部	由布市消防本部	・各市町 ・民間企業村	大分県	相互応援協定	緊急消防援助隊合同訓練	合 計
火 災 防 御		1																	1
基 本 救 助																			
救 急															1				1
救 急 救 助	1			2	1		1		1					3					9
山 岳 救 助		1	1		1		1				1	1	1	1					8
水 難 救 助	2														1				3
情 報 収 集		1													1	1			3
災害応急対策活動																			
そ の 他																	1		1
<b>合 計</b>	<b>3</b>	<b>3</b>	<b>1</b>	<b>2</b>	<b>2</b>		<b>2</b>		<b>1</b>		<b>1</b>	<b>1</b>	<b>1</b>	<b>4</b>	<b>3</b>	<b>1</b>	<b>1</b>		<b>26</b>

\* 件数にあつては訓練内容毎に加算

1 1-2.

# 各地域 合同訓練実施状況グラフ

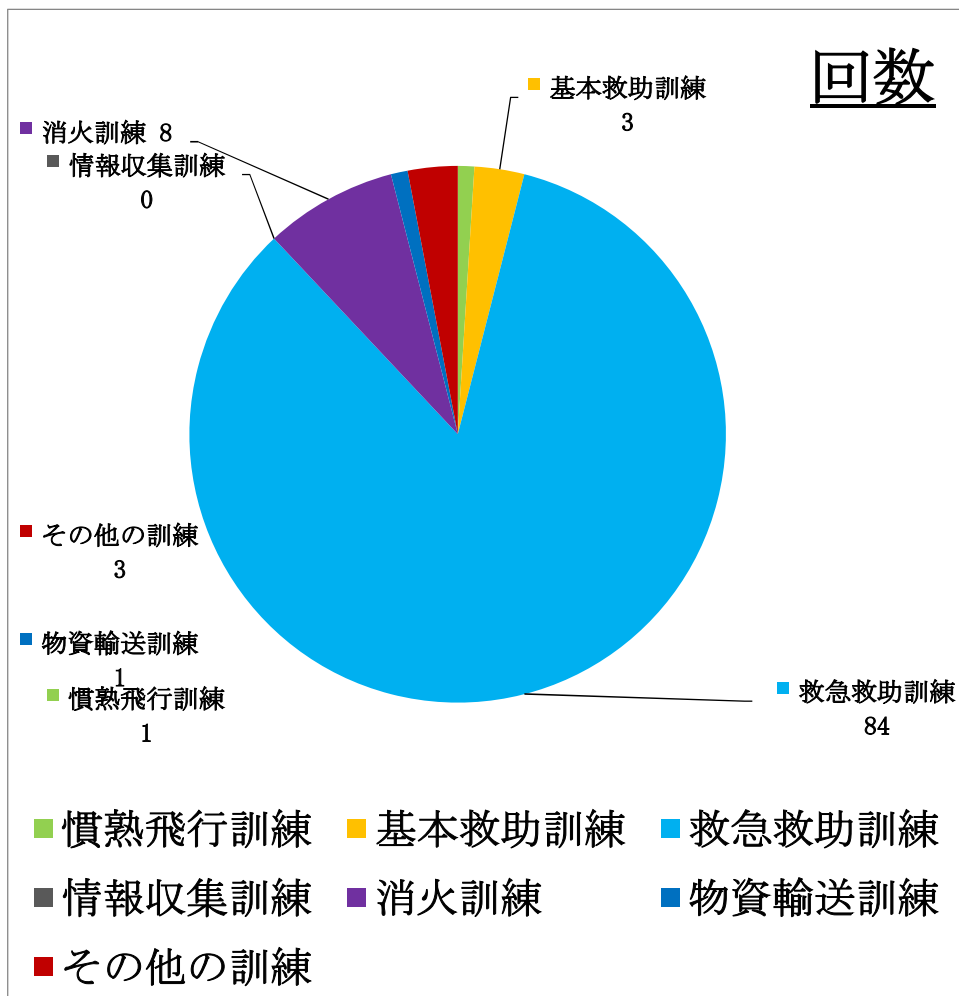


\* 件数にあつては事案毎に加算

## 12-1. 自隊訓練実施状況

訓練科目	訓練内容	回数	実施時間
慣熟飛行訓練	・各種災害活動に適応した飛行要領の習熟訓練 ・管轄区内の地理水利及び飛行場外離着陸場等の調査	1	0:55
基本救助訓練	ホイスト装置、ラペリング装置の設定及び降下吊り下げ訓練	3	1:52
救急救助訓練	各種救助用資機材を活用した要救助者の救出救助及び機内収容訓練	84	85:51
情報収集訓練	各種災害事象における上空からの情報収集訓練	0	0:00
空中消火訓練	空中消火装置による空中消火訓練	8	6:41
物資(人)輸送訓練	機外吊り下げ装置による物資(人)輸送訓練	1	1:01
その他の訓練	・機体誘導 ・ヘリコプターテレビ伝送 ・空撮訓練	3	3:15
合 計		100回	99時間35分

## 12-2. 自隊訓練実施状況グラフ



# 12-3. 自隊訓練の詳細

No.	実施日時	実施場所	出動人員	訓練種別	※ 訓練内容
1	4月2日 10:00～11:19	スパ直入	8	救急救助訓練	救助想定
2	4月5日 9:57～10:19	稲葉ダム	8	救急救助訓練	天候不良（訓練中止）
3	4月8日 10:00～10:50	県央飛行場	6	救急救助訓練	H/DSVSカット無 プラット
4	4月9日 10:02～11:32	スパ直入	8	救急救助訓練	H/EV
5	4月11日 10:00～10:59	県央飛行場	7	救急救助訓練	H/VS
6	4月12日 10:02～11:25	稲葉ダム	7	救急救助訓練	H/DSVS カット有・無し
7	4月15日 9:57～10:56	神角寺	6	救急救助訓練	H/DSVS カット有
8	4月16日 9:55～11:40	スパ直入	7	救急救助訓練	H/EV
9	4月17日 10:00～10:54	県央飛行場	6	救急救助訓練	救助想定
10	4月18日 9:51～11:06	荒平の池	7	空中消火訓練	消火バケツ（自力吸撒水）
11	4月19日 10:01～10:04	県央飛行場	5	救急救助訓練	緊急運航の為訓練中止
12	4月22日 10:00～10:59	県央飛行場	6	救急救助訓練	H/VS
13	4月22日 14:59～16:18	県内全域（ヘリTV試験）	5	その他の訓練	ヘリTV
14	4月23日 10:00～11:23	スパ直入	8	救急救助訓練	H/W降下DSVS
15	4月26日 10:01～10:45	県央飛行場	6	救急救助訓練	リペリング降下/EV
16	5月7日 9:55～11:09	スパ直入	8	救急救助訓練	H/DSVS カット有
17	5月8日 9:52～10:52	荒平の池	9	救急救助訓練	柱上救出
18	5月16日 10:09～11:30	垣河内	8	救急救助訓練	H/RS カット無 曳航 H/VS
19	5月17日 10:00～10:53	県央飛行場	7	救急救助訓練	H/RS カット無 曳航
20	5月21日 10:15～11:41	荒平の池	8	救急救助訓練	H/RSカット無（水難救助）
21	5月22日 14:02～14:18	荒平の池	7	空中消火訓練	天候不良（訓練中止）

22	5月23日 9:59~11:35	稲葉ダム	8	救急救助訓練	リペリング降下/EV
23	5月27日 10:00~10:42	県央飛行場	6	救急救助訓練	H/VS
24	5月29日 10:08~11:39	垣河内	7	救急救助訓練	救助想定
25	5月31日 9:49~10:32	荒平の池	8	救急救助訓練	H/VS EV
26	6月3日 10:04~11:18	スパ直入	8	救急救助訓練	H/EV
27	6月6日 9:47~11:12	荒平の池	7	救急救助訓練	H/RS カット有・無
28	6月11日 10:04~11:18	荒平の池	8	空中消火訓練	消火バケツ (自力吸撒水)
29	6月12日 9:55~11:12	祖母・傾山	6	救急救助訓練	H/W降下DSVS
30	6月17日 9:54~11:06	由布岳	5	救急救助訓練	H/DSVS カット有・無
31	6月18日 9:58~11:25	垣河内	8	救急救助訓練	H/VS
32	6月19日 10:05~11:09	県内全域 (ヘリTV試験)	4	その他の訓練	ヘリTV
33	6月20日 9:58~11:24	由布岳 久住山	6	救急救助訓練	H/DSVS カット有
34	6月21日 9:54~11:08	久住山	5	救急救助訓練	H/DSVS カット有・無
35	6月25日 9:46~11:10	垣河内	9	救急救助訓練	柱上救出
36	6月27日 10:25~11:22	県央飛行場	7	救急救助訓練	H/DSVS カット有・無
37	7月4日 13:54~15:09	由布岳	6	救急救助訓練	H/DSVS カット有
38	7月5日 9:44~10:43	由布岳	6	救急救助訓練	H/DSVS カット有
39	7月11日 10:26~11:05	師田原ダム	6	空中消火訓練	ベリータンク (自力吸撒水)
40	7月16日 10:01~11:25	由布岳	6	救急救助訓練	H/DSVS カット有・無
41	7月24日 10:36~12:01	九重森林公園	8	救急救助訓練	H/EV・DSVS
42	7月25日 14:20~15:17	県央飛行場	8	救急救助訓練	H/DSVS カット有・無 EV 隊員投入
43	7月26日 9:49~10:58	荒平の池	8	救急救助訓練	H/DSVS カット有・無
44	7月29日 9:56~11:02	久住山	5	救急救助訓練	H/DSVS カット有・無
45	7月30日 10:08~11:19	犬飼リバーパーク	7	救急救助訓練	H/RSカット無 (水難救助)
46	8月1日 10:10~10:17	九重森林公園	6	救急救助訓練	機体不具合中止
47	8月5日 9:49~11:16	由布岳・久住山	6	救急救助訓練	H/DSVS カット有

48	8月6日 10:00～10:40	県央飛行場	6	救急救助訓練	H/DSVS カット有・無
49	8月8日 9:45～11:04	荒平の池	7	救急救助訓練	H/DSVS カット有 EV VS
50	8月16日 14:02～14:52	県央飛行場	6	基本救助訓練	ホイスト障害対応・リペ降下
51	8月21日 10:09～11:04	稲葉ダム	7	空中消火訓練	消火バケツ (自力吸撒水)
52	8月30日 9:55～11:15	祖母・傾山	6	救急救助訓練	H/DSVS カット有
53	9月4日 9:52～11:10	由布岳・久住山	6	救急救助訓練	H/DSVS カット有
54	9月4日 14:04～15:10	祖母・傾山	6	救急救助訓練	H/DSVS カット有
55	9月6日 10:10～11:41	稲葉ダム	7	空中消火訓練	消火バケツ (自力吸撒水)
56	9月9日 10:22～11:41	犬飼リバーパーク	8	救急救助訓練	H/RSカット無 (水難救助)
57	9月9日 15:02～16:10	祖母・傾山	6	救急救助訓練	H/DSVS カット有
58	9月12日 14:28～15:23	県央飛行場	6	救急救助訓練	H/EV・DSVS
59	9月19日 9:51～11:10	祖母・傾山	5	救急救助訓練	H/DSVS カット有
60	9月26日 14:32～15:45	九重森林公園	8	救急救助訓練	H/DSVS カット有
61	9月27日 10:00～10:56	県央飛行場	7	救急救助訓練	リペリング降下/DSVScット無
62	9月30日 10:07～11:37	九重森林公園	7	救急救助訓練	H/EV・DSVS・VS
63	10月3日 10:20～11:28	犬飼リバーパーク	7	救急救助訓練	H/RSカット無 (水難救助)
64	10月7日 9:55～11:21	スパ直入	8	救急救助訓練	H/EV・Ag
65	10月8日 9:56～10:19	荒平の池	7	救急救助訓練	天候不良(中止)
66	10月8日 14:00～14:58	県央飛行場	8	救急救助訓練	H/RSカット無 (水難救助)
67	1月22日 14:58～15:53	祖母・傾山	6	慣熟飛行訓練	その他
68	1月23日 9:52～11:14	荒平の池	8	救急救助訓練	H/DSVS カット有・無
69	1月24日 14:00～14:59	県央飛行場	7	救急救助訓練	H/EV
70	1月30日 14:21～15:18	県央飛行場	10	救急救助訓練	H/DSVS・EV・隊員投入
71	1月31日 9:45～11:11	さくら園	7	救急救助訓練	ホイスト障害対応・H/DSVScット無
72	2月3日 9:58～11:15	スパ直入	8	救急救助訓練	H/隊員投入
73	2月3日 13:52～15:14	由布岳	6	救急救助訓練	H/DSVS カット有



74	2月4日 14:22～15:27	久住山	6	救急救助訓練	H/DSVS カット有
75	2月6日 10:00～10:55	県央飛行場	6	救急救助訓練	H/VS
76	2月10日 10:00～10:46	県央飛行場	7	救急救助訓練	H/DSVS カット無
77	2月13日 9:52～11:16	さくら園	7	救急救助訓練	H/VS・HW/Ag
78	2月14日 13:41～14:49	久住山	6	救急救助訓練	H/DSVS カット有
79	2月17日 10:18～10:37	稲葉ダム	7	空中消火訓練	天候不良(中止)
80	2月20日 10:00～10:56	県央飛行場	6	救急救助訓練	リペリング降下 HW/Ag・H/減担
81	2月21日 9:49～11:15	荒平の池	7	救急救助訓練	H/EV
82	2月25日 9:45～11:07	さくら園	9	救急救助訓練	H/VS・H/Ag・H/減担
83	2月27日 10:00～11:00	県央飛行場	9	基本救助訓練	ホイスト降下・PU ホイスト障害対応
84	2月28日 10:27～11:50	荒平の池	10	救急救助訓練	H/DSVS カット有
85	3月2日 13:09～14:41	垣河内	11	救急救助訓練	H/DSVS カット有
86	3月3日 9:51～11:23	スパ直入	11	救急救助訓練	H/EV
87	3月5日 10:00～10:58	県央飛行場	9	救急救助訓練	H/Ag
88	3月6日 9:55～11:25	荒平の池	10	救急救助訓練	H/VS
89	3月6日 14:15～15:09	県央飛行場	9	救急救助訓練	H/DSVS カット有
90	3月9日 10:01～11:39	稲葉ダム	10	空中消火訓練	消火バケツ (自力吸撒水)
91	3月11日 10:00～10:58	県央飛行場	9	救急救助訓練	H/DSVS カット無
92	3月12日 9:56～10:48	県内全域 (ヘリTV試験)	6	その他の訓練	ヘリTV
93	3月13日 10:00～10:42	県央飛行場	9	基本救助訓練	リペリング降下
94	3月16日 9:53～11:14	スパ直入	10	物資輸送訓練	H/隊員投入
95	3月17日 10:00～10:59	県央飛行場	10	救急救助訓練	H/RS カット無
96	3月18日 10:03～11:36	垣河内	11	救急救助訓練	各種救助
97	3月23日 10:00～10:58	県央飛行場	9	救急救助訓練	H/DSVS カット無
98	3月24日 9:51～11:20	スパ直入	12	救急救助訓練	H/EV
99	3月25日 9:55～11:31	垣河内	9	救急救助訓練	H/減担・HW/DSVS
100	3月26日 10:00～10:58	県央飛行場	10	救急救助訓練	各種救助

## 13 一般行政利用運航の詳細

No.	日付	実施場所	担当機関	運航内容	運航時間
1	7月12日 14:01~15:12	豊後大野・竹田・日田玖珠	生活環境部循環社会推進課	スカイパトロール	1:11
2	8月9日 14:30~15:55	由布・別府 杵築・日出・国東	生活環境部循環社会推進課	スカイパトロール	1:25
3	1月31日 13:54~15:22	豊後高田 宇佐・中津	生活環境部循環社会推進課	スカイパトロール	1:28
4	2月26日 13:45~14:52	臼杵・佐伯	生活環境部循環社会推進課	スカイパトロール	1:07
合 計					5:11

## 14 その他 運航詳細

No.	日付	実施場所	運航内容	運航時間
1	6月3日 15:25~15:34	県央飛行場	テストフライト	0:09
2	8月1日 14:25~14:37	県央飛行場	テストフライト	0:12
3	8月29日 9:30~9:40	県央飛行場	テストフライト	0:10
4	10月9日 8:10~11:32	名古屋空港	耐空検査搬入	2:59
5	1月8日 11:30~15:50	名古屋空港	テストフライト	0:40
6	1月9日 10:00~16:16	名古屋空港	テストフライト	3:01
7	1月10日 11:00~16:42	名古屋空港	テストフライト	2:30
8	1月14日 13:06~14:19	名古屋空港・岐阜飛行場	テストフライト	1:06
9	1月21日 10:46~11:37	名古屋空港・岐阜飛行場	テストフライト	0:48
10	1月22日 9:37~13:05	県央飛行場	耐空検査領収	3:00
11	3月3日 13:47~14:00	県央飛行場	テストフライト	0:13
12	3月24日 14:13~14:46	別府市	調査	0:33
13	3月24日 15:04~16:09	大分市・日田市	調査	1:05
14	3月25日 13:46~14:44	豊後大野市・九重町	調査	0:58
合 計				17:24

# 15 合同訓練の詳細

\*件数との整合性はなし

No.	実施日時	実施場所	担当機関	訓練内容	備考
1	5月26日 9:10～11:20	佐伯市城南	佐伯市役所	情報収集 孤立者救出	情報収集・機体展示 R/EV・DSVS
2	6月23日 9:05～9:33	大分市国分	大分市南消防署	孤立者救出	H/デラックスサバイバースリング カット無
3	6月24日 9:05～9:31	大分市国分	大分市南消防署	孤立者救出	H/デラックスサバイバースリング カット無
4	7月12日 11:01～11:43	大分県消防学校	由布市消防本部	救助訓練	H/パーティカルストレッチャー
5	7月23日 8:55～11:35	合野越	別府市消防本部 由布市消防本部	山岳救助訓練	H/隊員投入・パーティカルストレッチャー
6	7月25日 9:42～11:36	駅館川河川敷場 外離着陸場	宇佐市消防本部	救助訓練	H/隊員投入
7	7月31日 9:24～11:31	中津市三光八面山	中津市消防本部	救助訓練	H/隊員投入・パーティカルストレッチャー
8	8月3日 9:45～11:06	別府市	別府市消防本部	情報収集	情報収集（ヘリTV伝送）
9	9月2日 10:14～11:45	垣河内	佐伯市役所	救助訓練	H/隊員投入
10	9月5日 9:21～11:43	長岩城	中津市消防本部	山岳救助訓練	H/隊員投入・パーティカルストレッチャー
11	9月11日 9:49～10:58	愛媛県	大分県	輸送	人員搬送
12	9月17日 10:12～11:31	さくら園	佐伯市消防本部	救助訓練	H/隊員投入・エバックハーネス
13	9月18日 9:44～11:27	津久見市 総合運動公園	津久見市 消防本部	救助訓練	H/隊員投入・パーティカルストレッチャー
14	9月19日 14:39～15:30	大分空港	大分空港事務所	救急搬送訓練	救急搬送訓練
15	9月24日 9:28～12:04	切り株山	日田玖珠広域消 防組合消防本部	山岳救助訓練	H/隊員投入・エバックハーネス
16	9月25日 10:07～11:45	鋸山	杵築速見 消防本部	山岳救助訓練	情報収集・H/パーティカルストレッチャー
17	10月2日 9:25～9:54	豊後大野市 本城山	豊後大野市 消防本部	山岳救助訓練	H/パーティカルストレッチャー
18	10月4日 10:22～11:38	鋸山	豊後高田市 消防本部	山岳救助訓練	H/パーティカルストレッチャー
19	10月6日 10:06～11:33	鹿嵐山	宇佐市消防本部	山岳救助訓練	H/パーティカルストレッチャー
20	2月1日 9:25～10:11	命山	大分市消防局	救助訓練	H/デラックスサバイバースリング カット有
21	2月4日 9:43～11:16	飯盛ヶ城	由布市消防本部	救助訓練	H/隊員投入
22	2月5日 9:45～11:06	飯盛ヶ城	由布市消防本部	救助訓練	H/隊員投入
23	2月19日 9:30～10:42	別府市天間 宇佐市安心院町 国境橋付近	別府市消防本部	空中消火訓練	ペリータンク（自力吸撤水）
24	2月23日 9:49～12:47	長崎県大村飛行場	5県合同訓練 （長崎県防災航空 隊）	その他	集結訓練

16 緊急運航活動の詳細 (大分県防災機)

\*件数との整合性はなし

NO.	種別	日時等	出動場所	要請元機関	活動概要	
1	救急 (山岳)	日付: 4月2日	出動時間: 16:01	大分大学付属病院	由布市消防本部	大分大学付属病院から福岡空港へ搬送。 福岡空港到着後、民間救急車に引き継ぐ。 要救助者情報 韓国人48歳男性 頸椎損傷
		救出時間: 1:21	搬送場所	搬送人員	1	
		搬送時間: 1:21	福岡空港			
		搬送時間: 1:21				
2	救急 (山岳)	日付: 4月3日	出動時間: 10:21	大分大学付属病院	由布市消防本部	大分大学付属病院からJCO九州病院までの 病院搬送 要救助者情報 新生児女児 大血管転移
		救出時間: 1:25	搬送場所	搬送人員	1	
		搬送時間: 1:25	JCO九州病院			
		搬送時間: 1:25				
3	救急 (山岳)	日付: 4月4日	出動時間: 9:55	大分大学付属病院	由布市消防本部	大分大学付属病院から東通市消防本部まで の病院搬送 要救助者情報 25歳男性 心不全
		救出時間: 1:50	搬送場所	搬送人員	1	
		搬送時間: 1:50	東通市消防本部内救命救急 センター			
		搬送時間: 1:50				
4	火災 (林野)	日付: 4月4日	出動時間: 15:37	大野町沢田木道内地区	豊後市消防本部	林野火災が延焼。 消火/カットにて消火。 撤水回数 4回 撤水量 1,300リットル 要救助者情報
		救出時間: 0:44	搬送場所	搬送人員		
		搬送時間: 0:44				
		搬送時間: 0:44				
5	救助 救急 (山岳)	日付: 4月6日	出動時間: 13:32	由布岳	由布市消防本部	登山中に意識消失したものの、BVSで救助。 要救助者情報 67歳女性
		救出時間: 0:25	搬送場所	搬送人員	1	
		搬送時間: 0:29	大分県消防学校			
		搬送時間: 0:43				
6	救助 救急 (山岳)	日付: 4月18日	出動時間: 12:57	久住山	日田玖珠広域消防 組合消防本部	60歳女性登山中転倒し、左足首骨折の疑い。 要救助者情報 60歳女性
		救出時間: 0:25	搬送場所	搬送人員	1	
		搬送時間: 0:29	石井河川敷			
		搬送時間: 1:00				
7	救助 救急 (山岳)	日付: 4月19日	出動時間: 10:22	佐伯市宇目町	佐伯市消防本部	森林伐倒中樹木に木があたり、呼吸器を踏ま したものの、 要救助者情報 68歳男性
		救出時間: 0:46	搬送場所	搬送人員	1	
		搬送時間: 0:29	大分県立病院地上UP			
		搬送時間: 1:12				
8	救助 救急 (その他)	日付: 4月20日	出動時間: 8:17	宮崎県日向市	宮崎県防災救急航 空センター	釣り人が磯場で転倒し左足首を負傷したも の、 要救助者情報 42歳男性
		救出時間: 0:40	搬送場所	搬送人員	1	
		搬送時間: 0:34	日向線グリーンパーク			
		搬送時間: 1:09				
9	救助 救急 (山岳)	日付: 4月28日	出動時間: 11:40	熊本県下益城郡美里 町	熊本県防災消防航 空センター	60代男性が、登山中に意識消失したも の、EPA状態、VSで救助、熊本空港へ送附輸 送。 要救助者情報 42歳男性
		救出時間: 2:21	搬送場所	搬送人員	1	
		搬送時間: 0:45	済生会熊本病院地上UP			
		搬送時間: 3:06				
10	救助 (その他)	日付: 5月1日	出動時間: 15:35	九重町田野 雨ヶ池	日田玖珠広域消防 組合消防本部	雨ヶ池付近で登山中の14歳男性が転倒し、 左膝を負傷し歩行不能。現場上澄まで進入 するが、天候により、救助に困難。 要救助者情報 14歳男性
		救出時間: 0:26	搬送場所	搬送人員	1	
		搬送時間: 0:26				
		搬送時間: 0:26				
11	救助 救急 (山岳)	日付: 5月2日	出動時間: 13:12	九重町 久住山	日田玖珠広域消防 組合消防本部	43歳男性が登山中転倒し前脚部を切断した ものの、BVSで救助。 要救助者情報 63歳男性
		救出時間: 0:27	搬送場所	搬送人員	1	
		搬送時間: 0:40	石井河川敷			
		搬送時間: 1:03				
12	救助 救急 (山岳)	日付: 5月2日	出動時間: 16:27	竹田市 星山千西 里	竹田市消防本部	41歳男性が登山中転倒し足を捻挫したも の、BVSで救助。 要救助者情報 61歳男性
		救出時間: 0:22	搬送場所	搬送人員	1	
		搬送時間: 0:21	飛田川グランド			
		搬送時間: 0:39				
13	救急 (山岳)	日付: 5月10日	出動時間: 9:41	大分県立病院	大分市消防局	大分県立病院から徳島県立中央病院 への転院搬送 要救助者情報 7歳男児 血小板無力症
		救出時間: 2:59	搬送場所	搬送人員	1	
		搬送時間: 2:59	徳島県立病院			
		搬送時間: 2:59				
14	救助 (その他)	日付: 5月11日	出動時間: 14:26	竹田市片ヶ瀬	竹田市消防本部	行方不明者捜索 要救助者情報 85歳男性
		救出時間: 1:11	搬送場所	搬送人員	1	
		搬送時間: 1:11				
		搬送時間: 1:11				
15	救急 (山岳)	日付: 5月13日	出動時間: 8:35	新別府病院	別府市消防本部	新別府病院から関西医科大学病院へ の転院搬送 要救助者情報 88歳男性 頸椎損傷
		救出時間: 4:09	搬送場所	搬送人員	1	
		搬送時間: 4:09	関西医科大学病院			
		搬送時間: 4:09				
16	救急 (山岳)	日付: 5月14日	出動時間: 9:44	大分大学付属病院	由布市消防本部	大分大学付属病院から広島赤十字 原爆病院への転院搬送 要救助者情報 40歳男性 大腿部下腿部開放骨折
		救出時間: 2:09	搬送場所	搬送人員	1	
		搬送時間: 2:09	広島赤十字原爆病院			
		搬送時間: 2:09				
17	救急 (山岳)	日付: 5月15日	出動時間: 9:03	大分県立病院	大分市消防局	大分県立病院から兵庫県こども 病院への転院搬送 要救助者情報 6ヶ月女児 先天性気管狭窄症
		救出時間: 4:07	搬送場所	搬送人員	1	
		搬送時間: 4:07	兵庫県こども病院			
		搬送時間: 4:07				

災害種別

救急活動 (件数)	
1 転院搬送 (件数)	
1 救急活動 (件数)	
2 転院搬送 (件数)	
2 救急活動 (件数)	
3 転院搬送 (件数)	
3 火災防衛活動 (件数)	
1 林野 (件数)	
1 救助活動 (件数)	救急活動 (件数)
1 山岳 (件数)	4 急病 (件数)
1 救助活動 (件数)	1 救急活動 (件数)
2 山岳 (件数)	5 一般負傷 (件数)
2 救助活動 (件数)	1 救急活動 (件数)
3 山岳 (件数)	6 労働災害 (件数)
3 救助活動 (件数)	1 救急活動 (件数)
4 その他 (件数)	7 一般負傷 (件数)
1 救助活動 (件数)	2 救急活動 (件数)
5 山岳 (件数)	8 一般負傷 (件数)
4 救助活動 (件数)	3 救急活動 (件数)
6 その他 (件数)	6 救急活動 (件数)
2 救助活動 (件数)	2 救急活動 (件数)
7 山岳 (件数)	9 一般負傷 (件数)
5 救助活動 (件数)	4 救急活動 (件数)
8 山岳 (件数)	10 一般負傷 (件数)
6 救助活動 (件数)	5 救急活動 (件数)
11 転院搬送 (件数)	11 転院搬送 (件数)
4 救助活動 (件数)	4 救急活動 (件数)
9 その他 (件数)	9 その他 (件数)
3 救助活動 (件数)	3 救急活動 (件数)
12 転院搬送 (件数)	12 転院搬送 (件数)
5 救助活動 (件数)	5 救急活動 (件数)
13 転院搬送 (件数)	13 転院搬送 (件数)
6 救助活動 (件数)	6 救急活動 (件数)
14 転院搬送 (件数)	14 転院搬送 (件数)
7 救助活動 (件数)	7 救急活動 (件数)

NO.	種別	日時等	出勤場所	要請元機関	活動概要	救助活動 (件数)	救急活動 (件数)
18	救助 (その他)	日付	5月22日	長崎県西海市	長崎県防災航空隊	救助活動 (件数) 10 その他 (件数) 4	救急活動 (件数) 11 山岳 (件数) 7
		出勤時間	10:30				
		救助開始時間	0:45	搬送場所	搬送人員		
		救助終了時間	0:45				
機内で約1人が転倒し左肩を負傷したものの、機上保安員のボートで救出。途中引き上げする。							
19	救助 (山岳) 救急 (一般)	日付	5月23日	佐伯市宇字町	佐伯市消防本部	救助活動 (件数) 11 山岳 (件数) 7	救急活動 (件数) 15 一般負傷 (件数) 6
		出勤時間	14:54				
		救助開始時間	1:12	搬送場所	搬送人員		
		救助終了時間	0:36	大分県立病院	1		
病室し開示の骨折、VSで救助							
%19と同事実		日付	5月23日	佐伯市宇字町	佐伯市消防本部	救助活動 (件数) 7	救急活動 (件数) 6
		出勤時間	17:45				
		救助開始時間	1:43	搬送場所	搬送人員		
		救助終了時間	1:43				
西ポイントがなかったため、機上機と合流し救助ポイントまで搬送の際、機上で待機。							
20	救急 (傷病者)	日付	5月24日	大分大学付属病院	由布市消防本部	救助活動 (件数) 16 転院搬送 (件数) 8	救急活動 (件数) 12 山岳 (件数) 8
		出勤時間	10:15				
		救助開始時間	1:37	搬送場所	搬送人員		
		救助終了時間	1:37	福岡和白病院	1		
大分大学付属病院から福岡和白病院への転院搬送							
21	救助 (山岳) 救急 (一般)	日付	5月25日	別府市由布岳	別府市消防本部	救助活動 (件数) 12 山岳 (件数) 8	救急活動 (件数) 17 一般負傷 (件数) 7
		出勤時間	9:26				
		救助開始時間	0:22	搬送場所	搬送人員		
		救助終了時間	0:18	由布岳正面登山口	1		
登山中に転倒し左足首を負傷したものの、BSSVで救助							
22	火災 (林野)	日付	5月25日	福岡県八女市立花町	福岡県消防総務部	救助活動 (件数) 2 林野 (件数) 2	救急活動 (件数) 13 その他 (件数) 5
		出勤時間	16:40				
		救助開始時間	1:55	搬送場所	搬送人員		
		救助終了時間	1:55				
林野火災が延焼。樹火がタツツに波及。機上機13回 搬水量 7,500リットル							
23	救助 (その他)	日付	5月28日	豊後大野市藤北	豊後大野市消防本部	救助活動 (件数) 13 その他 (件数) 5	救急活動 (件数) 18 転院搬送 (件数) 9
		出勤時間	10:30				
		救助開始時間	0:29	搬送場所	搬送人員		
		救助終了時間	0:29				
行方不明者捜索。地上隊が発見する。							
24	救急 (傷病者)	日付	5月30日	大分大学付属病院	由布市消防本部	救助活動 (件数) 18 転院搬送 (件数) 9	救急活動 (件数) 1
		出勤時間	12:06				
		救助開始時間	1:24	搬送場所	搬送人員		
		救助終了時間	1:24				
大分大学付属病院から小倉記念病院への転院搬送							
25	情報収集 搬送等 (傷病者)	日付	6月5日	由布市由布岳	由布市消防本部	救助活動 (件数) 1 輸送(人) (件数) 1	救急活動 (件数) 14 山岳 (件数) 9
		出勤時間	12:15				
		救助開始時間	0:59	搬送場所	搬送人員		
		救助終了時間	0:59	由布岳	4		
登山中に滑落。腰と足を負傷したものの、山頂に届かずに下山。救助隊は山頂に届かず、山頂付近に消防員を4名投入する。							
26	救助 (山岳) 救急 (一般)	日付	6月5日	由布市由布岳	由布市消防本部	救助活動 (件数) 14 山岳 (件数) 9	救急活動 (件数) 19 一般負傷 (件数) 8
		出勤時間	14:15				
		救助開始時間	0:24	搬送場所	搬送人員		
		救助終了時間	0:14	由布岳正面登山口	1		
山頂の雲がたもつたため、救助活動実施。EVで救助する。							
27	救助 (山岳) 救急 (一般)	日付	6月8日	竹田市久住山頂ヶ花	由布市消防本部	救助活動 (件数) 15 山岳 (件数) 10	救急活動 (件数) 20 急病 (件数) 2
		出勤時間	13:40				
		救助開始時間	0:22	搬送場所	搬送人員		
		救助終了時間	0:15	郡野中学校グラウンド	1		
登山中気分不良を訴えたものの、BSSVで救助。							
28	救急 (傷病者)	日付	6月10日	宮崎県立宮崎中央病院	宮崎県立宮崎中央病院	救助活動 (件数) 10 転院搬送 (件数) 16	救急活動 (件数) 22 一般負傷 (件数) 9
		出勤時間	11:12				
		救助開始時間	1:21	搬送場所	搬送人員		
		救助終了時間	1:21				
県立延岡病院から宮崎大学医学部付属病院への転院搬送							
29	救助 (その他) 救急 (一般)	日付	6月20日	佐伯市宇字町	佐伯市消防本部	救助活動 (件数) 16 その他 (件数) 6	救急活動 (件数) 17 その他 (件数) 7
		出勤時間	17:58				
		救助開始時間	0:31	搬送場所	搬送人員		
		救助終了時間	0:41	池船スポーツ公園	1		
キャニオニング中に岩と接触し、下腿部を脱臼したもの。EVで救助							
30	救助 (その他)	日付	6月22日	豊後大野市祖母山丸合目	豊後大野市消防本部	救助活動 (件数) 17 その他 (件数) 7	救急活動 (件数) 18 山岳 (件数) 11
		出勤時間	8:43				
		救助開始時間	0:16	搬送場所	搬送人員		
		救助終了時間	0:16				
登山中負傷し下山できなくなったもの。現場上空天候不良により搬送する。							
31	救助 (山岳) 救急 (一般)	日付	6月22日	豊後大野市祖母山	豊後大野市消防本部	救助活動 (件数) 18 山岳 (件数) 11	救急活動 (件数) 23 一般負傷 (件数) 10
		出勤時間	11:16				
		救助開始時間	0:22	搬送場所	搬送人員		
		救助終了時間	0:19	県立飛行場	1		
登山中負傷し、下山できなくなったもの。現場上空天候不良のため、困難を伴って下山してもらい搬送し救助する。							
%31と同事実		日付	6月22日	豊後大野市祖母山	佐伯市消防本部	救助活動 (件数) 19 山岳 (件数) 12	救急活動 (件数) 24 一般負傷 (件数) 11
		出勤時間	11:16				
		救助開始時間	0:22	搬送場所	搬送人員		
		救助終了時間	0:48	県立飛行場	1		
登山中負傷し、下山できなくなったもの。現場上空天候不良のため、困難を伴って下山してもらい搬送し救助する。							
32	救助 (山岳) 救急 (一般)	日付	6月23日	竹田市大船山	竹田市消防本部	救助活動 (件数) 19 山岳 (件数) 12	救急活動 (件数) 24 一般負傷 (件数) 11
		出勤時間	13:03				
		救助開始時間	0:21	搬送場所	搬送人員		
		救助終了時間	0:37	飛田川グラウンド	1		
33歳女性が登山中転倒し足首をひねったもの。BSSVで救助。							
33	救助 (水難) 救急 (水難)	日付	7月6日	宮崎県延岡市北方町	宮崎県防災救急航空センター	救助活動 (件数) 20 水難 (件数) 1	救急活動 (件数) 25 水難 (件数) 1
		出勤時間	12:44				
		救助開始時間	0:54	搬送場所	搬送人員		
		救助終了時間	0:33	県立延岡病院	1		
25歳男性が足を滑らせ崖下に落ちたもの。VSで救助。CPA対応。							
34	救助 (山岳) 救急 (その他)	日付	7月6日	豊後大野市祖母山	豊後大野市消防本部	救助活動 (件数) 21 山岳 (件数) 13	救急活動 (件数) 26 その他 (件数) 1
		出勤時間	18:03				
		救助開始時間	0:29	搬送場所	搬送人員		
		救助終了時間	0:08	県立飛行場	1		
登山中に遭ったもののBSSVで救助。							

NO.	種別	日時等	出勤場所	要請元機関	活動概要
35	救助 (その他)	日付: 7月29日	久住山	日田救急広域消防組合消防本部	登山中に迷ったもの。地上隊で対応。
		出勤時間: 16:36			
		救助開始時間: 0:26	搬送場所	搬送人員	
		救助終了時間: 0:26			
36	救助 救急 (山岳)	日付: 7月29日	杵築市山崎町 建設戸山	杵築東消防本部	登山中に滑落したものを、BYSで救助。
		出勤時間: 14:59			
		救助開始時間: 0:59	搬送場所	搬送人員	
		救助終了時間: 1:21		1 57歳 女性	
37	救助 救急 (山岳)	日付: 7月31日	中津江村	日田救急広域消防組合消防本部	21歳男性が、山中において2メートルを滑落したものを、EVで救助する。
		出勤時間: 13:36			
		救助開始時間: 0:40	搬送場所	搬送人員	
		救助終了時間: 1:15		1 71歳 男性	
38	救助 (その他)	日付: 8月1日	南畑不燃物埋立場東側山林	別府市消防本部	40歳女性が行方不明になったもの。
		出勤時間: 17:35			
		救助開始時間: 1:30	搬送場所	搬送人員	
		救助終了時間: 1:30			
39	救急 (山岳)	日付: 8月2日	大野川防災ステーション	大分市消防局	大分医療センターから九州大学病院までの転院搬送
		出勤時間: 11:43			
		救助開始時間: 1:18	搬送場所	搬送人員	
		救助終了時間: 1:18		1 43歳 女性	
40	救助 救急 (山岳) (急病)	日付: 8月8日	志高ハイキングコース	別府市消防本部	ハイキング中に熱中症になったものを、BYSで救助
		出勤時間: 14:00			
		救助開始時間: 0:19	搬送場所	搬送人員	
		救助終了時間: 0:39		1 45歳 男性	
41	救助 救急 (山岳) (急病)	日付: 8月13日	大船山	竹田市消防本部	登山中に深い気分不良を訴えたもの。男性はEVで救助。女性はBYSで救助する。急病者に対応を要し、発見場所を降下する。予備は一度燃料補給に専念し搬送。その後急病者を救助する。
		出勤時間: 5:58			
		救助開始時間: 1:21	搬送場所	搬送人員	
		救助終了時間: 1:41		1 55歳男性	
No.41と同事実		日付: 8月13日	大船山	竹田市消防本部	
		出勤時間: 5:58			
		救助開始時間: 1:21	搬送場所	搬送人員	
		救助終了時間: 1:41		1 52歳女性	
42	救助 救急 (山岳) (労災)	日付: 8月16日	大分市入鹿	大分市消防局	窓割り作業中に右足の指を切断したものを、EVで救助し大分県立病院に直接搬送したものを。
		出勤時間: 9:58			
		救助開始時間: 0:22	搬送場所	搬送人員	
		救助終了時間: 0:41		1 25歳 男性	
43	救助 救急 (水難)	日付: 8月22日	大分市上戸次 大野川	大分市消防局	急約りしていた男性が川に溺れたもの。捜索活動中複数についで捜索中いた急病者を発見しEVで救助し大分県立病院へ搬送する。
		出勤時間: 8:24			
		救助開始時間: 0:46	搬送場所	搬送人員	
		救助終了時間: 1:02		1 55歳 男性	
44	救急 (転院搬送)	日付: 9月3日	大野川防災ステーション	大分市消防局	河野脳神経外科から福岡大学病院までの転院搬送
		出勤時間: 10:15			
		救助開始時間: 1:30	搬送場所	搬送人員	
		救助終了時間: 1:30		1 58歳 女性	
45	救助 救急 (水難)	日付: 9月8日	豊後大野市清川町	豊後大野市消防本部	風呂川で子供が溺れたもの。要救助者が岩の上で立っているのを上空から発見。EVで救助する。
		出勤時間: 12:12			
		救助開始時間: 0:33	搬送場所	搬送人員	
		救助終了時間: 0:47		1 15歳 男性	
46	救急 (転院搬送)	日付: 9月10日	大野川防災ステーション	大分市消防局	アルメイダ病院から岡山大学病院までの転院搬送
		出勤時間: 10:15			
		救助開始時間: 3:08	搬送場所	搬送人員	
		救助終了時間: 3:08		1 0歳男児	
47	救急 (転院搬送)	日付: 9月12日	大分大学病院	大分市消防局	大分大学病院からJCHO九州病院までの転院搬送
		出勤時間: 10:03			
		救助開始時間: 1:37	搬送場所	搬送人員	
		救助終了時間: 1:37		1 9歳女児	
48	救助 (その他)	日付: 9月17日	玖珠町日出生柿木	日田救急広域消防本部	47歳女性が行方不明になったもの。地上隊が発見する。
		出勤時間: 15:09			
		救助開始時間: 1:04	搬送場所	搬送人員	
		救助終了時間: 1:04			
49	救助 救急 (その他)	日付: 9月25日	三俣山	竹田市消防本部	登山中に迷ったものをBYSで救助。
		出勤時間: 14:52			
		救助開始時間: 0:21	搬送場所	搬送人員	
		救助終了時間: 0:34		1 41歳男性	
50	救助 救急 (労災)	日付: 9月27日	甘田市大山町 中津尾	日田救急広域消防組合消防本部	木を伐採中に下敷きになったもの。CPA EVで救助。
		出勤時間: 11:12			
		救助開始時間: 0:44	搬送場所	搬送人員	
		救助終了時間: 1:21		1 42歳男性	

救助活動	救急活動
(件数)	(件数)
22	27
その他	一般負傷
(件数)	(件数)
8	12
救助活動	救急活動
(件数)	(件数)
23	27
山岳	一般負傷
(件数)	(件数)
14	12
救助活動	救急活動
(件数)	(件数)
24	28
山岳	一般負傷
(件数)	(件数)
15	13
救助活動	
(件数)	
25	
その他	
(件数)	
9	
救急活動	
(件数)	
29	
転院搬送	
(件数)	
11	
救助活動	救急活動
(件数)	(件数)
26	30
山岳	急病
(件数)	(件数)
16	3
救助活動	救急活動
(件数)	(件数)
27	31
山岳	急病
(件数)	(件数)
17	4
救助活動	救急活動
(件数)	(件数)
28	32
山岳	労働災害
(件数)	(件数)
18	2
救助活動	救急活動
(件数)	(件数)
29	33
水難	水難
(件数)	(件数)
2	2
救急活動	
(件数)	
34	
転院搬送	
(件数)	
12	
救助活動	救急活動
(件数)	(件数)
30	35
水難	水難
(件数)	(件数)
3	3
救急活動	
(件数)	
36	
転院搬送	
(件数)	
13	
救助活動	
(件数)	
37	
転院搬送	
(件数)	
14	
救助活動	
(件数)	
31	
その他	
(件数)	
10	
救助活動	救急活動
(件数)	(件数)
32	38
山岳	その他
(件数)	(件数)
19	2
救助活動	救急活動
(件数)	(件数)
33	39
山岳	労働災害
(件数)	(件数)
20	3

NO.	種別	日時等	出動場所	要請元機関	活動概要	救助活動	救急活動
51	救助 救急 (一般)	日付: 19月29日	国東市 千艘岳	国東市消防本部	登山中転倒しなくなったもの。天候悪化が予想されたため自動車降下し、DSSで救助す。	(件数) 34	(件数) 40
		出動時間: 15:09				山岳	一般負傷
		救助開始時間: 0:34	搬送場所	搬送人員	要救助者情報	(件数) 21	(件数) 14
		救助終了時間: 0:28	国東市消防署南分署	1	76歳女性		
		救助継続時間: 1:02					
52	救急 (山岳)	日付: 19月1日	大分大学病院	由布市消防本部	大分大学病院からJCO九州病院までの転院搬送	(件数) 41	
		出動時間: 9:48				転院搬送	
		救助開始時間: 1:17	搬送場所	搬送人員	要救助者情報	(件数) 15	
		救助終了時間: 1:17	JCO九州病院	1	0歳男児		
		救助継続時間: 1:17					
53	救急 (山岳)	日付: 19月1日	大分大学病院	由布市消防本部	大分大学病院から九州大学病院までの転院搬送	(件数) 42	
		出動時間: 13:38				転院搬送	
		救助開始時間: 1:25	搬送場所	搬送人員	要救助者情報	(件数) 16	
		救助終了時間: 1:25	九州大学病院	1	0歳男児		
		救助継続時間: 1:25					
54	救助 救急 (山岳) (一般)	日付: 19月5日	久住山 森掛山	日田消防広域消防組合消防本部	登山中転倒し臀部の痛みと左足首を負傷したものの。	(件数) 35	(件数) 43
		出動時間: 16:10				山岳	一般負傷
		救助開始時間: 0:21	搬送場所	搬送人員	要救助者情報	(件数) 22	(件数) 15
		救助終了時間: 0:39	石井河川敷	1	65歳女性		
		救助継続時間: 0:57					
55	救助 救急 (山岳) (急病)	日付: 19月6日	由布岳 合野越	由布市消防本部	登山中に気分不良を訴えたもの。	(件数) 36	(件数) 44
		出動時間: 14:40				山岳	急病
		救助開始時間: 0:27	搬送場所	搬送人員	要救助者情報	(件数) 23	(件数) 5
		救助終了時間: 0:13	石井河川敷	1	69歳男性		
		救助継続時間: 0:43					
56	救助 (その他)	日付: 1月28日	佐伯市薩江畑野浦	佐伯市消防本部	舟艇にて美津島に行った帰途船がとれなくなったもの。1月28日から3日間捜索を実施。	(件数) 37	
		出動時間: 09:09 14:00				その他	
		救助開始時間: 4:00	搬送場所	搬送人員	要救助者情報	(件数) 11	
		救助終了時間: 4:00		0	40歳男性		
		救助継続時間: 4:00					
57	救助 (その他)	日付: 1月29日	佐伯市薩江畑野浦	佐伯市消防本部	舟艇にて美津島に行った帰途船がとれなくなったもの。1月28日から3日間捜索を実施。	(件数) 38	
		出動時間: 09:07 13:30				その他	
		救助開始時間: 4:01	搬送場所	搬送人員	要救助者情報	(件数) 12	
		救助終了時間: 4:01		0	40歳男性		
		救助継続時間: 4:01					
58	救助 (その他)	日付: 1月30日	佐伯市薩江畑野浦	佐伯市消防本部	舟艇にて美津島に行った帰途船がとれなくなったもの。1月28日から3日間捜索を実施。	(件数) 39	
		出動時間: 9:58				その他	
		救助開始時間: 1:36	搬送場所	搬送人員	要救助者情報	(件数) 13	
		救助終了時間: 1:36		0	40歳男性		
		救助継続時間: 1:36					
59	救助 救急 (山岳) (急病)	日付: 2月1日	竹田市大船山	竹田市消防本部	70歳男性が体調不良にて動けないとのこと。目にて救助。	(件数) 40	(件数) 45
		出動時間: 13:43				山岳	急病
		救助開始時間: 0:27	搬送場所	搬送人員	要救助者情報	(件数) 24	(件数) 6
		救助終了時間: 0:21	大分大学医学部付属病院	1	70歳男性		
		救助継続時間: 0:48					
60	救助 (その他)	日付: 2月2日	中津市本郷馬浜町 曾木	中津市消防本部	33歳男性が登山中に滑落したとのこと。非地上降で対応可能とのこと。途中で帰隊。	(件数) 41	
		出動時間: 14:13				その他	
		救助開始時間: 0:39	搬送場所	搬送人員	要救助者情報	(件数) 14	
		救助終了時間: 0:39		0	33歳男性		
		救助継続時間: 0:39					
61	火災 (その他)	日付: 2月10日	別府市湯山3組 十文字原演習場	別府市消防本部	原野火災が延焼。現場上空に煙霧。地上隊から横圧連絡が入り帰隊した。	(件数) 3	
		出動時間: 11:23				その他	
		救助開始時間: 0:37	搬送場所	搬送人員	要救助者情報	(件数) 1	
		救助終了時間: 0:37					
		救助継続時間: 0:37					
62	救助 救急 (山岳) (一般)	日付: 2月23日	竹田市久住山 中岳湖池	竹田市消防本部	39歳女性が湖池の水で足を滑らせ転倒し、左すね付足を負傷し歩行不能とのこと。目にて救助。	(件数) 42	(件数) 46
		出動時間: 14:43				山岳	一般負傷
		救助開始時間: 0:25	搬送場所	搬送人員	要救助者情報	(件数) 25	(件数) 16
		救助終了時間: 0:18	都野中学校グラウンド	1	49歳女性		
		救助継続時間: 0:43					
63	救助 救急 (山岳) (一般)	日付: 2月27日	別府市由布岳	別府市消防本部	26歳女性が登山中1メートル滑落し、右肩を負傷したもの。目にて救助。	(件数) 43	(件数) 47
		出動時間: 14:00				山岳	一般負傷
		救助開始時間: 0:43	搬送場所	搬送人員	要救助者情報	(件数) 26	(件数) 17
		救助終了時間: 0:17	由布岳正面登山口	1	25歳女性		
		救助継続時間: 1:00					
64	救助 救急 (その他)	日付: 3月2日	九重町長者原	日田玖珠広域消防本部	34歳女性と15歳女性及び11歳が登山中に遭難したものの。目撃し救助。	(件数) 44	(件数) 48
		出動時間: 16:49				その他	その他
		救助開始時間: 0:26	搬送場所	搬送人員	要救助者情報	(件数) 15	(件数) 3
		救助終了時間: 0:14	九重泉水グリーンパーク	1	34歳女性		
		救助継続時間: 0:40					
%64と同事業		日付: 3月2日	九重町長者原	日田玖珠広域消防本部			
		出動時間:	搬送場所	搬送人員	要救助者情報		
		救助開始時間:					
		救助終了時間:	九重泉水グリーンパーク	1	15歳女性		
		救助継続時間:					

NO.	種別	日時等	出動場所	要請元機関	活動概要	救助活動	救急活動			
65	救助 (その他)	日付	3月3日	竹田市萩町	竹田市消防本部	87歳女性が行方不明になったもの、捜索するも発見に至らず。	救助活動			
		出動時間	13:14:19 15:45:51				(件数)	45		
		救助開始時間	1:12	搬送場所	搬送人員		その他			
		救助終了時間	1:12		0		(件数)	16		
66	救助 (山の) 救急 (その他)	日付	3月12日	別府市 伽藍岳	別府市消防本部	66歳女性が道に迷ったとことでGPSで救助。	救助活動	救急活動		
		出動時間	16:31				(件数)	46	(件数)	49
		救助開始時間	0:22	搬送場所	搬送人員		山岳	その他		
		救助終了時間	0:23		1		(件数)	27	(件数)	4
67	救助 (山の) 救急 (一般)	日付	3月15日	竹田市 久住山	竹田市消防本部	54歳女性が登山中で足を滑らせ右足首を負傷したもの。EVで救助。	救助活動	救急活動		
		出動時間	12:09				(件数)	47	(件数)	50
		救助開始時間	0:36	搬送場所	搬送人員		山岳	一般負傷		
		救助終了時間	0:12		1		(件数)	28	(件数)	18
68	救助 (山の) 救急 (急病)	日付	3月22日	日田市串川町	日田県立正城消防本部	60代男性が山中で伐採作業中に感電発作を起こした。EVで救助。	救助活動	救急活動		
		出動時間	12:40				(件数)	48	(件数)	51
		救助開始時間	0:36	搬送場所	搬送人員		山岳	急病		
		救助終了時間	0:31		1		(件数)	29	(件数)	7
69	火災 (林野)	日付	3月23日	竹田市久住町	竹田市消防本部	林野火災で牧野に延焼中のため出動要請があったもの。	火災防衛活動			
		出動時間	16:30				(件数)	4		
		火災開始時間	0:49	搬送場所	搬送人員		林野			
		火災終了時間	0:49				(件数)	3		



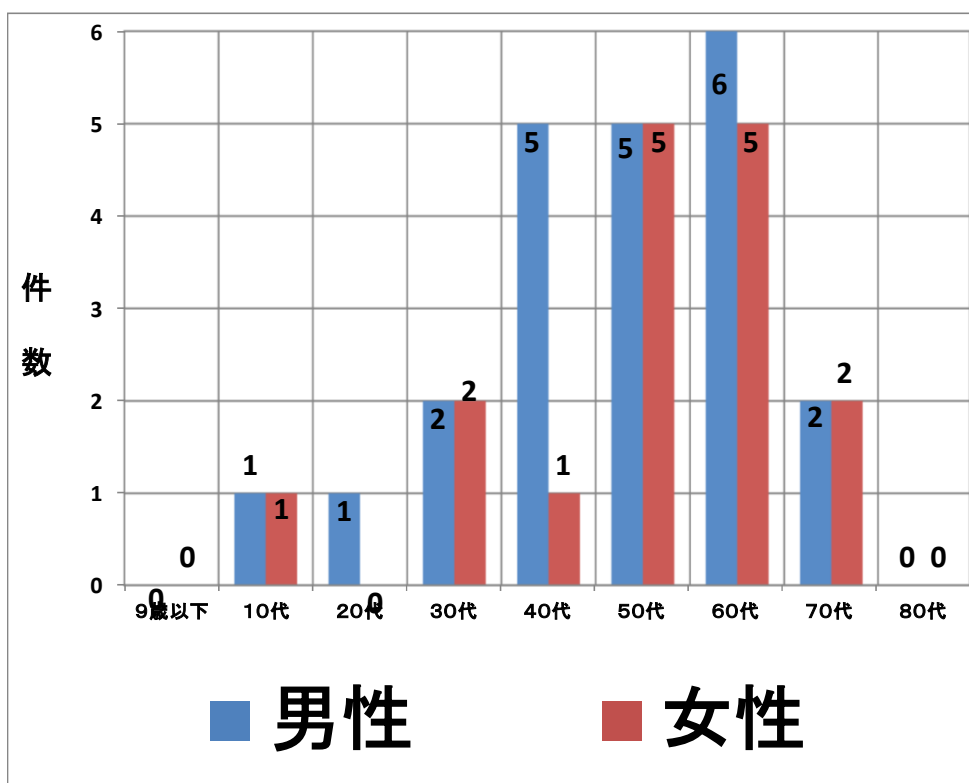


18-1. 山岳救助における  
要救助者の年齢・性別の状況

区 分	男 性(人数)	女 性(人数)
9歳以下	0	0
10代	1	1
20代	1	0
30代	2	2
40代	5	1
50代	5	5
60代	6	5
70代	2	2
80代	0	0
計	22	16

\* 本県対応のみ記載

18-2. 山岳救助における  
要救助者の年齢・性別の状況 グラフ



# 不出動状況

日付	事案	種別	情報 一報 本要	要請機関	場所	詳細 (キャンセル理由)			
						天候不良 (県央)	天候不良 (現地)	日没	要請 キャンセル
						機体整備	その他		
4月3日	火災	林野	情報	熊本県 防災消防航空隊	熊本県菊池	要請キャンセル			
4月3日	火災	林野	情報	中津市 消防本部	中津市 耶馬溪町	要請キャンセル			
4月3日	火災	林野	情報	竹田市 消防本部	竹田市吉田	要請キャンセル			
4月6日	火災	林野	情報	竹田市 消防本部	久住町	要請キャンセル			
4月6日	火災	林野	情報	日田玖珠広域 消防組合 消防本部	九重	要請キャンセル			
4月6日	火災	林野	情報	熊本県 防災消防航空隊	産山村	要請キャンセル			
4月20日	火災	林野	情報	竹田市 消防本部	萩町	要請キャンセル			
4月20日	火災	林野	情報	竹田市 消防本部	久住町	要請キャンセル			
4月22日	火災	林野	情報	日田玖珠広域 消防組合 消防本部	玖珠町	要請キャンセル			
4月29日	救助	山岳	情報	宇佐市 消防本部	宇佐市院内	天候不良 (県央)			
4月29日	救助	山岳	情報	宇佐市 消防本部	宇佐市	天候不良 (県央)			
5月4日	火災	林野	情報	竹田市 消防本部	久住町	要請キャンセル			
5月5日	火災	林野	情報	竹田市 消防本部	久住町	要請キャンセル			
5月5日	救助	山岳	情報	熊本県 防災消防航空隊	阿蘇市産山	要請キャンセル			
5月7日	火災	林野	情報	竹田市 消防本部	久住町	要請キャンセル			
5月7日	火災	林野	情報	杵築速見 消防組合 消防本部	守江	要請キャンセル			

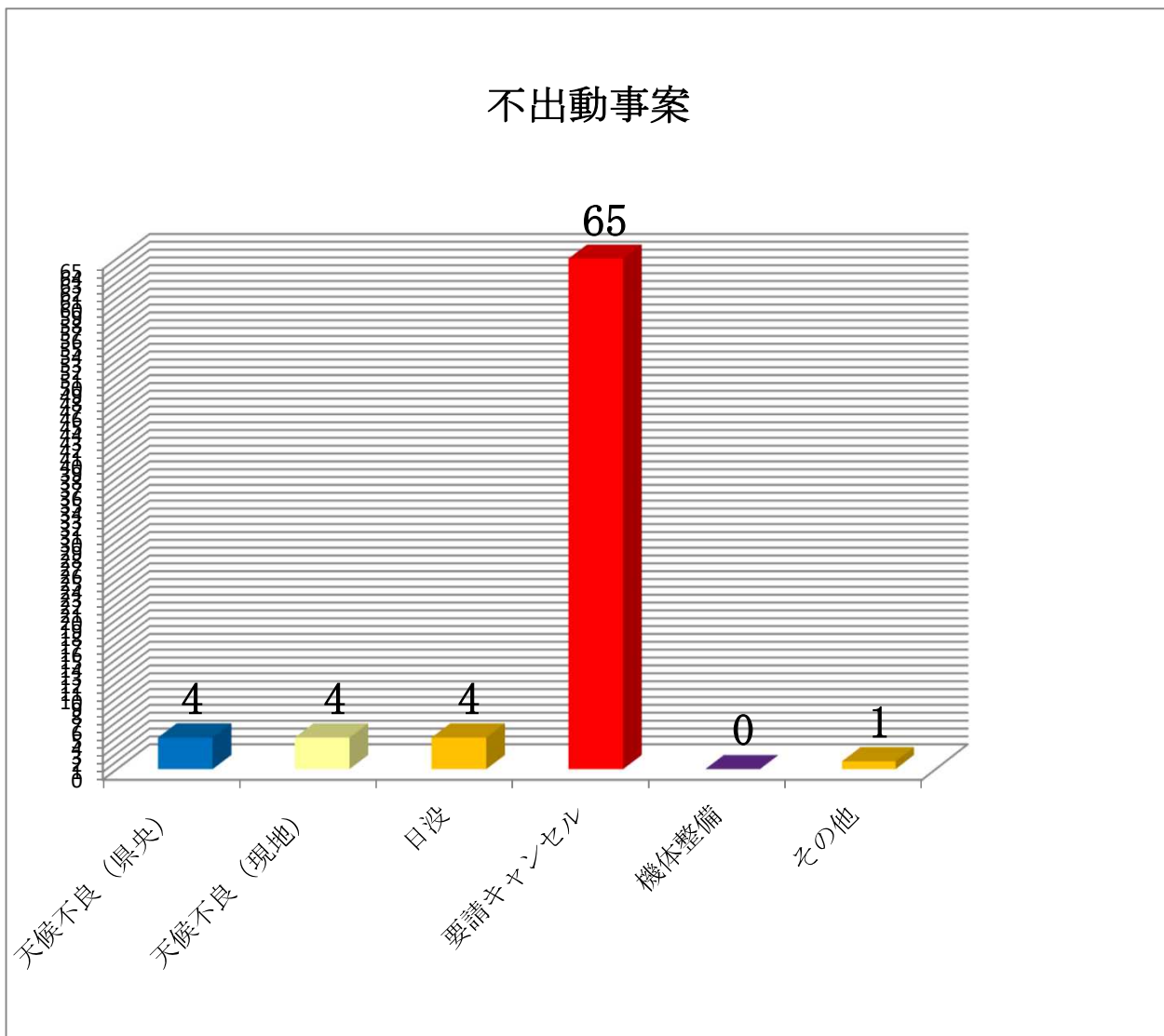
5月7日	火災	林野	情報	熊本県 防災消防航空隊	菊池	要請キャンセル
5月8日	火災	林野	一報	由布市 消防本部	庄内町 阿蘇野	要請キャンセル
5月8日	火災	林野	情報	竹田市 消防本部	竹田市米納	要請キャンセル
5月11日	火災	林野	情報	豊後大野市 消防本部	緒方町	要請キャンセル
5月12日	火災	林野	情報	竹田市 消防本部	荻町	要請キャンセル
5月12日	救急	転院搬送	情報	佐伯市 消防本部	佐伯市	要請キャンセル
5月15日	火災	林野	情報	日田玖珠広域 消防組合 消防本部	玖珠郡	要請キャンセル
5月16日	火災	林野	情報	熊本県 防災消防航空隊	菊池市	要請キャンセル
5月23日	救急	急病	情報	竹田市 消防本部	竹田市	要請キャンセル
5月25日	救助	山岳	情報	津久見市 消防本部	津久見市	要請キャンセル
5月27日	火災	林野	本要	竹田市 消防本部	竹田市	要請キャンセル
5月27日	救助	山岳	情報	日田玖珠広域 消防組合 消防本部	長者原	要請キャンセル
5月29日	救助	山岳	情報	日田玖珠広域 消防組合 消防本部	沓掛山	要請キャンセル
5月30日	救急	交通	情報	佐伯市 消防本部	佐伯市	その他
6月1日	火災	林野	情報	日田玖珠広域 消防組合 消防本部	玖珠町	要請キャンセル
6月1日	救助	山岳	情報	別府市 消防本部	由布岳	要請キャンセル
6月3日	救助	山岳	情報	日田玖珠広域 消防組合 消防本部	長者原	天候不良（現地）
6月3日	救助	山岳	情報	竹田市 消防本部	久住山	要請キャンセル
6月5日	救助	山岳	情報	宮崎県 防災救急航空隊	延岡市	要請キャンセル

6月9日	救助	山岳	本要	竹田市 消防本部	久住山	要請キャンセル
6月13日	火災	林野	情報	日田玖珠広域 消防組合 消防本部	日田市	要請キャンセル
7月1日	救助	水難	情報	大分市 消防局	大分市	要請キャンセル
7月15日	救助	水難	情報	宮崎県 防災救急航空隊	日向市	要請キャンセル
8月4日	救助	山岳	情報	佐伯市 消防本部	宇目町	要請キャンセル
8月5日	救急	転院搬送	本要	中津市 消防本部	中津市	要請キャンセル
8月5日	救急	一般負傷	情報	宮崎県 防災救急航空隊	西臼杵	要請キャンセル
8月14日	救助	自然災害	情報	日田玖珠広域 消防組合 消防本部	玖珠町	天候不良（現地）
8月18日	救急	急病	情報	豊後大野市 消防本部	清川町	要請キャンセル
8月28日	情報収集・輸送等	その他	一報	総務省消防庁	佐賀県	要請キャンセル
8月29日	救助	水難	情報	日田玖珠広域 消防組合 消防本部	日田市	要請キャンセル
9月12日	救助	水難	本要	大分市 消防局	大分市	要請キャンセル
9月15日	救急	転院搬送	一報	熊本県 防災消防航空隊	熊本	日没
9月28日	救急	急病	本要	佐伯市 消防本部	蒲江	天候不良（現地）
9月28日	救急	転院搬送	本要	別府市 消防本部	別府	天候不良（県央）
10月13日	救助	山岳	情報	由布市 消防本部	由布岳	要請キャンセル
10月20日	救助	山岳	情報	佐伯市 消防本部	宇目町	要請キャンセル
10月21日	救助	山岳	情報	津久見市 消防本部	大船山	要請キャンセル
10月22日	救助	山岳	一報	由布市 消防本部	由布岳	日没

11月9日	救助	山岳	一報	由布市 消防本部	由布岳	天候不良（現地）
11月28日	救助	水難	一報	佐伯市 消防本部	佐伯市蒲江	日没
12月15日	火災	林野	情報	国東市 消防本部	国東市 安岐町	要請キャンセル
1月3日	火災	林野	情報	由布市 消防本部	由布市 狭間町	要請キャンセル
1月13日	救助	その他	本要	別府市 消防本部	扇山	要請キャンセル
1月27日	救助	その他	情報	佐伯市 消防本部	佐伯市蒲江	天候不良（県央）
2月1日	救助	山岳	情報	日田玖珠広域 消防組合 消防本部	玖珠町太田	要請キャンセル
2月5日	火災	林野	情報	宇佐市 消防本部	宇佐市 安心院町	要請キャンセル
2月5日	救助	山岳	一報	大分市 消防局	大分市大字 佐志生	日没
2月11日	火災	林野	情報	大分市 消防局	大分市 志津留	要請キャンセル
2月11日	火災	林野	情報	日田玖珠広域 消防組合 消防本部	玖珠町古後	要請キャンセル
2月21日	救助	その他	情報	佐伯市 消防本部	佐伯市大字 青山	要請キャンセル
2月24日	火災	林野	情報	大分市 消防局	大分市 志津留	要請キャンセル
2月24日	火災	林野	情報	宇佐市 消防本部	宇佐市大字 大見尾	要請キャンセル
2月24日	火災	林野	情報	別府市 消防本部	別府市湯山	要請キャンセル
3月5日	火災	林野	情報	由布市 消防本部	由布市 庄内町	要請キャンセル
3月9日	火災	林野	情報	日田玖珠広域 消防組合 消防本部	九重町田野	要請キャンセル
3月20日	火災	林野	情報	豊後高田市 消防本部	香々地	要請キャンセル
3月21日	火災	林野	情報	熊本県 防災消防航空隊	不明	要請キャンセル

3月21日	火災	林野	情報	日田玖珠広域 消防組合 消防本部	不明	要請キャンセル
3月23日	火災	林野	情報	大分市 消防局	大分市湛水	要請キャンセル
3月24日	火災	林野	情報	宮崎県 防災救急航空隊	不明	要請キャンセル
3月24日	火災	林野	本要	竹田市 消防本部	竹田市 直入町	要請キャンセル
3月25日	火災	林野	情報	日田玖珠広域 消防組合 消防本部	九重町田野	要請キャンセル

### 不出動事案







## 21 整備作業実績表 (JA104W)

No	日付	整備内容	飛行止め期間	備考
1	4月2日	臨時 TCD-9277-2019		非該当
2	4月10日	暦日 機体6か月点検		
3	4月15日	暦日 機体60日点検		
4	4月16日	定時 救助用ウインチ時間点検		
5	4月20日	定時 エンジン30時間点検		
6	4月26日	定時 機体50時間点検		
7	5月8日	定時 救助用ウインチ時間点検		
8	5月16日	定時 エンジン30時間点検		
9	6月6日	定時 救助用ウインチ時間点検		
10	6月9日	不具合 VHFコントローラー交換		
11	6月13日	定時 機体100時間点検	6/13(05:05)	
12		定時 エンジン100時間点検		
13		定時 エンジン30時間点検		
14		定時 ケーブルカッターカートリッジ交換		
15	6月14日	不具合 ENGマウントブッシング交換	6/14(13:30)	32:25
16	6月15日	不具合 トルク・トランスミッター交換	6/15(12:00)	
	6月16日		6/16(17:00)	
17	6月26日	臨時 TCD-9309-2019		非該当
18	7月3日	不具合 VHFコントローラー交換		修理完了
19	7月5日	定時 救助用ウインチ時間点検		
20	7月5日	不具合 警告灯点灯による故障探求	7/5(11:00) (15:30)	4:30
21	7月29日	定時 救助用ウインチの荷重試験		
22	7月30日	定時 エンジン30時間点検		
23	8月1日	不具合 注意等点灯による故障探求	8/1(12:00) (15:30)	3:30
24	8月13日	暦日 機体60日点検		
25	8月16日	定時 機体50時間点検	8/22(12:00) 8/23(05:42)	17:42
26	8月28日	定時 救助用ウインチ時間点検		
27	9月1日	暦日 バッテリー・センサー機能試験		
28	9月5日	暦日 バッテリーの容量試験		
29	9月8日	定時 エンジン30時間点検		
30	9月12日	不具合 FOGの交換		
31	9月17日	定時 救助用ウインチ時間点検		
32	9月27日	暦日 予備姿勢指示器の検査		
33	10月3日	定時 エンジン30時間点検		
34	10月6日	定時 救助用ウインチ時間点検		
35	10月7日	定時 機体50時間点検		
36	10月9日	定時 耐空検査	10/8(16:00)	
	1月22日		1/23(7:15)	
37	1月24日	臨時 TCD-9362-2019		実施報告
38	1月25日	暦日 救助用ウインチ1か月点検		
39	1月31日	定時 エンジン30時間点検		
40	2月9日	臨時 292 72 0210D		実施済
41	2月13日	定時 救助用ウインチ時間点検		
42	2月20日	定時 機体50時間点検	2/20(12:00) 2/21(06:53)	18:53
43	2月24日	暦日 機体60日点検		
44	2月24日	臨時 TCD-9354-2020		非該当
45	2月24日	臨時 TCD-9356-2020		非該当
46	3月2日	臨時 KSB-117-457		非該当
47	3月2日	定時 救助用ウインチ時間点検		
48	3月3日	不具合 カーゴフックの交換		
49	3月3日	定時 エンジン30時間点検		
50	3月4日	臨時 KSB-117-459		非該当
51	3月18日	定時 救助用ウインチ時間点検		
52	3月26日	臨時 TCD-9430-2020		非該当
53	3月26日	定時 救助用ウインチ時間点検		