

大分県防災ヘリコプター 運航統計

平成29年度



JA104W 「とよかぜ」
大分県防災航空隊



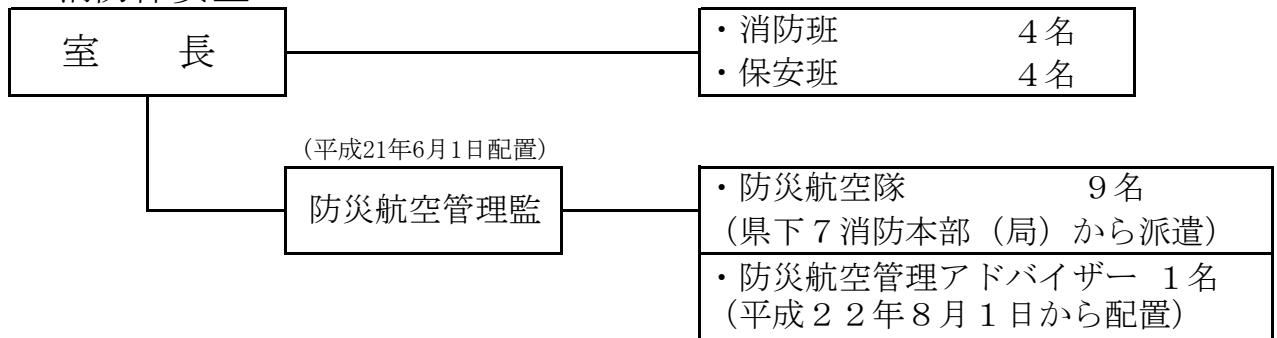
平成30年4月 発行

目次

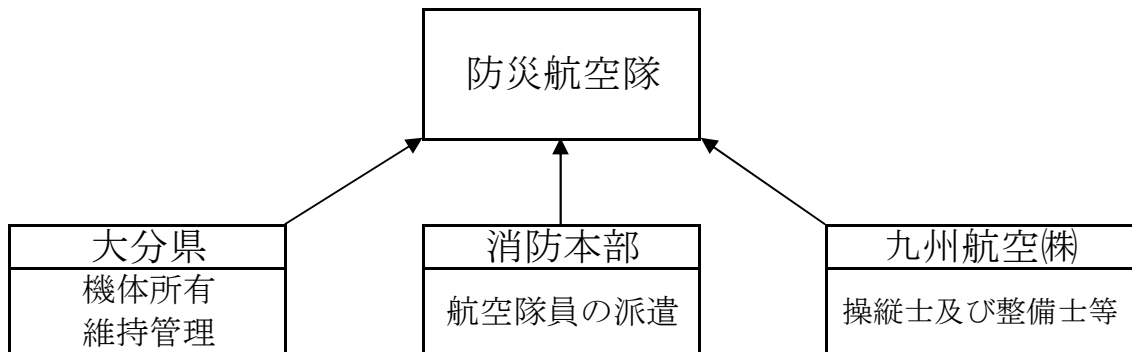
<u>1</u>	大分県防災航空隊の概要
<u>2</u>	大分県防災航空隊の沿革
<u>3</u>	職員名簿
<u>4-1</u>	運航実績総括表
<u>4-2</u>	運航実績総括表 グラフ
<u>5-1</u>	年度別 緊急運航状況
<u>5-2</u>	年度別 緊急運航状況 グラフ
<u>6-1</u>	月別 緊急運航状況 (県内)
<u>6-2</u>	月別 緊急運航状況 (県内) グラフ
<u>7-1</u>	月別 緊急運航状況 (県外)
<u>7-2</u>	月別 緊急運航状況 (県外) グラフ
<u>8-1</u>	大分県・消防本部(局)・県外 緊急運航状況
<u>8-2</u>	大分県・消防本部(局)・県外 緊急運航状況 グラフ
<u>9-1</u>	大分県・消防本部(局)・県外 月別緊急運航状況
<u>9-2</u>	大分県・消防本部(局)・県外 月別緊急運航状況 グラフ
<u>10-1</u>	年度別 通常運航状況
<u>10-2</u>	年度別 通常運航状況 グラフ
<u>11-1</u>	各地域 合同訓練実施状況
<u>11-2</u>	各地域 合同訓練実施状況グラフ
<u>12-1</u>	自隊訓練実施状況
<u>12-2</u>	自隊訓練実施状況 グラフ
<u>12-3</u>	自隊訓練の詳細
<u>13</u>	一般行政利用運航の詳細
<u>14</u>	その他運航詳細
<u>15</u>	合同訓練の詳細
<u>16</u>	緊急運航活動の詳細 (大分県防災機)
<u>17</u>	応援要請活動の詳細 (他県・市 防災機)
<u>18-1</u>	山岳救助における要救助者の年齢・性別の状況
<u>18-2</u>	山岳救助における要救助者の年齢・性別の状況 グラフ
<u>19</u>	不出動状況
<u>20</u>	重複事案
<u>21-1</u>	整備作業実績表 (JA01TA)
<u>21-2</u>	整備作業実績表 (JA104W)

1. 大分県防災航空隊の概要

(1) 組織 <消防保安室>



(2) 管理運営システム



(3) 運航体制

* 基地 大分県央飛行場
〒879-6444
大分県豊後大野市大野町田代2592番地2
電話 0974-34-2192
FAX 0974-34-2195
Eメール a13502@pref.oita.lg.jp

* 勤務体制 365日常駐

* 運航時間 8時30分から17時15分
(必要がある場合は、日出から日没まで)

* 常駐人員 (最少数)

防災航空隊員	操縦士	整備士	運航管理	人員合計
5名	1名	1名	1名	8名

* 耐空検査

平成29年6月15日 ~ 平成29年8月24日

2. 大分県防災航空隊の沿革

平成 5年 12月	第1回	大分県防災ヘリ整備計画策定委員会
平成 6年 2月	第2回	〃
平成 6年 3月	第3回	〃
平成 6年 12月	第1回	大分県防災ヘリ運航システム等検討協議会（設立）
平成 7年 2月	第1回	運航システム部会
平成 7年 2月	第1回	航空隊システム部会
平成 7年 3月		大分県防災ヘリ運航システム等検討協議会
平成 7年 11月	第1回	大分県防災ヘリ導入機種選定委員会
平成 7年 12月	第2回	〃
平成 8年 1月	第3回	〃
平成 8年 1月	第4回	〃
平成 8年 10月	第1回	防災航空隊派遣に係る庶務担当者会議
平成 8年 11月	第2回	〃
平成 8年 12月		防災ヘリ運航連絡協議会に係る打合せ会議
平成 9年 2月		防災ヘリ導入に係る地元説明会
平成 9年 2月		防災航空隊派遣予定者に対する説明会
平成 9年 3月		防災ヘリの運航に伴う事前説明会 川崎式BK117 C-1型ヘリコプタ 導入
平成 9年 4月 1日		大分県防災航空隊発足
平成 9年 6月 1日		大分県防災ヘリコプター運航開始
平成15年 11月 1日		熊本県と防災消防ヘリコプター相互応援協定を締結
平成17年 11月 1日		宮崎県、熊本県と防災消防ヘリコプター相互応援協定を締結
平成19年 4月 1日		航空隊派遣期間 一部3年となる
平成21年 6月 1日		防災航空管理監を配置
平成22年 4月 1日		航空隊派遣期間3年となる
平成22年 8月 1日		防災航空管理アドバイザーを配置
平成23年 10月 31日		九州・山口9県災害時応援協定締結
平成24年 11月 1日		鹿児島県、熊本県、宮崎県と防災消防ヘリコプター相互応援協定を締結
平成29年 3月 22日		川崎式BK117 C-1型ヘリコプタ 更新 川崎式BK117 C-2型ヘリコプタ 導入
平成29年 10月 27日		新防災ヘリコプター運航開始

3

職 員 名 簿

〔 管 理 者 〕

防災航空管理監 後藤 恒爾

〔 航 空 隊 員 〕

隊 長	伊達 哲生	大 分 市 消 防 局
副 隊 長	高瀬 秀治	日田玖珠広域消防組合消防本部
副 隊 長	清松 将直	佐 伯 市 消 防 本 部
副 隊 長	上田 敬義	別 府 市 消 防 本 部
隊 員	林 克彦	大 分 市 消 防 局
隊 員	兔洞 昌吉	宇 佐 市 消 防 本 部
隊 員	東 昌治	中 津 市 消 防 本 部
隊 員	田部 智康	竹 田 市 消 防 本 部
隊 員	河野 合詩	由 布 市 消 防 本 部

〔 運 航 部 〕

操 縦 士	市村 正行	九 州 航 空 (株)
操 縦 士	石井 大輔	九 州 航 空 (株)
整 備 士	松本 英一	九 州 航 空 (株)
整 備 士	林田 一義	九 州 航 空 (株)

〔 事 務 〕

防災航空管理アドバイザー	後藤 豊	嘱 託 職 員
事 務 員	野中 小百合	臨 時 職 員

平成30年4月1日 現在

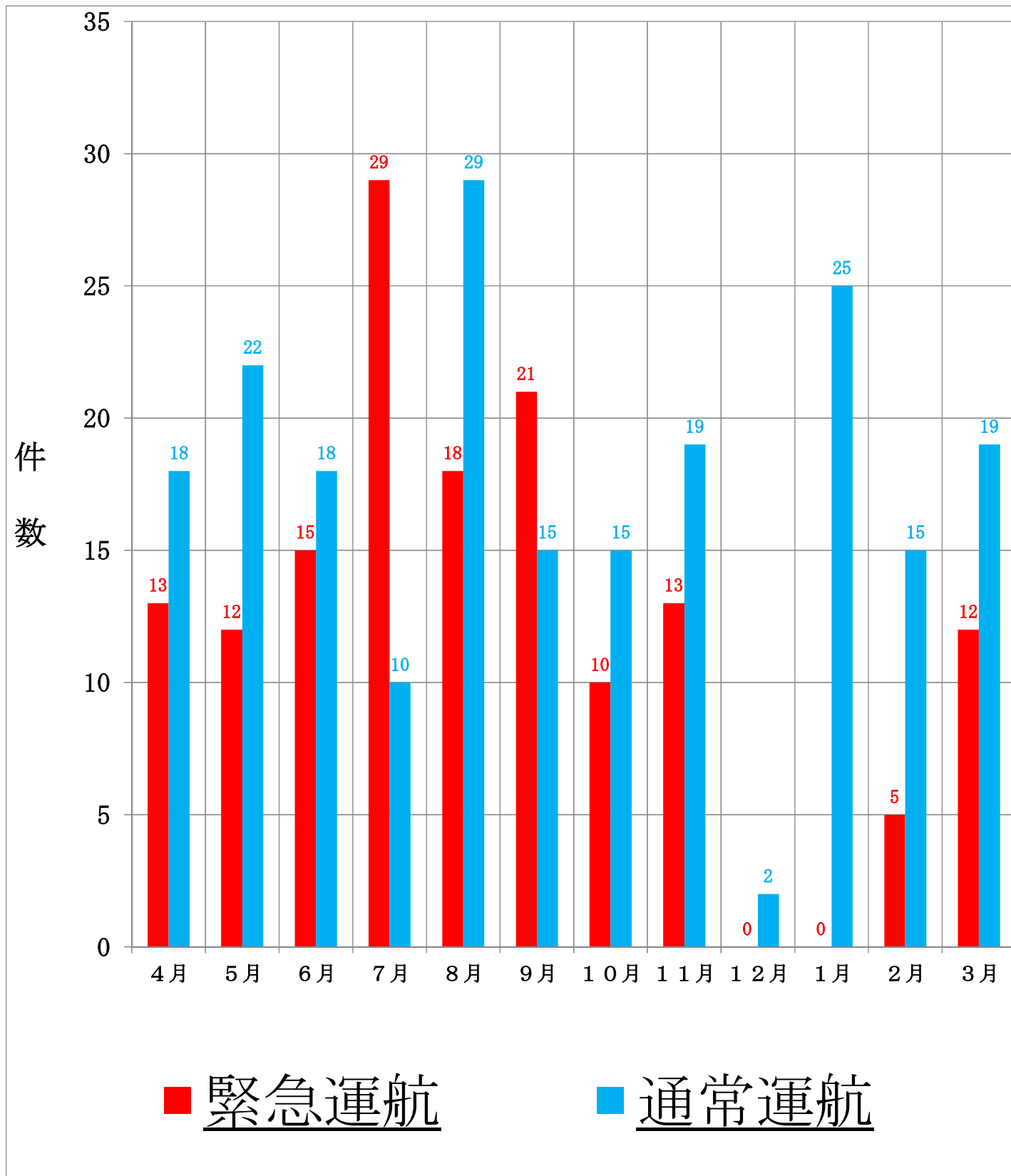
4-1. 運航実績総括表

区分		4月	5月	6月	7月	8月	9月	10月	11月	12月	1月	2月	3月	合計	
緊急運航	火災	件数	2	1	2		1					1	1	8	
		運航時間	3:08	1:17	3:23		0:52					1:07	1:14	11:01	
		出動人員	12	6	12		6					6	6	48	
		搬送人員													
	救助	件数	5	5	6	12	6	11	4	5		1	6	61	
		運航時間	5:02	3:38	4:35	9:22	5:29	9:05	1:22	3:21		0:17	7:40	49:51	
		出動人員	25	25	30	65	35	60	20	25		5	37	327	
		搬送人員	3	3	4	10	5	7	4	4		1	2	43	
	救急	件数	5	6	6	14	11	9	6	8		3	3	71	
		運航時間	3:08	5:02	3:19	10:00	7:02	4:02	3:53	5:53		1:18	1:07	44:44	
		出動人員	22	27	28	65	49	42	27	36		13	15	324	
		搬送人員	6	6	6	14	11	9	6	8		2	3	71	
	情報収集 輸送等	件数	1		1	3		1					2	8	
		運航時間	0:37		1:25	4:46		1:55					1:06	9:49	
		出動人員	6		5	10		6					10	37	
	上記区分の内 応援活動件数 ・相互応援協定 ・広域応援 ・緊急消防援助	件数	5	3	1	8	3		1	4			1	26	
運航時間		3:30	3:33	1:06	4:20	2:16		1:19	1:55			1:14	19:13		
出動人員		25	14	4	40	14		4	20			6	127		
搬送人員		6	3	1	8	3		1	4				26		
小計	件数	13	12	15	29	18	21	10	13			5	12	148	
	運航時間	11:55	9:57	12:42	24:08	13:23	15:02	5:15	9:14			2:42	11:07	115:25	
	出動人員	65	58	75	140	90	108	47	61			24	68	736	
	搬送人員	9	9	10	24	16	16	10	12			3	15	124	
通常運航	自隊訓練	件数	17	17	14	6	12	10	13	6	1	7	12	16	131
		運航時間	17:55	18:50	14:52	5:59	10:50	10:23	11:17	4:22	1:21	7:30	11:29	16:30	131:18
		出動人員	113	116	97	43	83	72	78	35	7	47	91	137	919
		搬送人員													
	合同訓練 (緊援隊) (4県合同)	件数								3					3
		運航時間								4:54					4:54
		出動人員								17					17
		搬送人員								2					2
	合同訓練 (県下機関)	件数		1	2	1		3	1	9				3	20
		運航時間		0:44	1:58	0:34		2:24	1:06	11:33				2:36	20:55
		出動人員		6	12	6		20	6	66				18	134
		搬送人員		3	8			1	54					2	68
	調査	件数		3			1	1							5
		運航時間		1:44			1:22	0:58							4:04
		出動人員		10			4	3							17
		搬送人員		14			3	13							30
試験・検査	件数	1	1	1	2	15					16	3		39	
	運航時間	0:04	0:06	0:08	1:01	8:24					8:07	0:27		18:17	
	出動人員	2	3	3	6	45					70	6		135	
	搬送人員														
一般行政	件数				1		1	1	1					4	
	運航時間				1:14		1:27	1:24	1:01					5:06	
	出動人員				4		4	4	3					15	
	搬送人員				2		2	2	3					9	
その他	件数			1		1				1	2			5	
	運航時間			2:40		2:40				2:39	4:16			12:15	
	出動人員					4				4	9			17	
	搬送人員														
小計	件数	18	22	18	10	29	15	15	19	2	25	15	19	207	
	運航時間	17:59	21:24	19:38	8:48	23:16	15:12	13:47	21:50	4:00	19:53	11:56	19:06	196:49	
	出動人員	115	135	112	59	136	99	88	121	11	126	97	155	1254	
	搬送人員		17	8	2	3	15	3	59				2	109	
合計	件数	31	34	33	39	47	36	25	32	2	25	20	31	355	
	運航時間	29:54	31:21	32:20	32:56	36:39	30:14	19:02	31:04	4:00	19:53	14:38	30:13	312:14	
	出動人員	180	193	187	199	226	207	135	182	11	126	121	223	1990	
	搬送人員	9	26	18	26	19	31	13	71		3	17		233	

* 件数にあつては事案毎に加算

* 機体更新に伴い、運航時間等を2機分計上

4-2. 運航実績総括表 グラフ

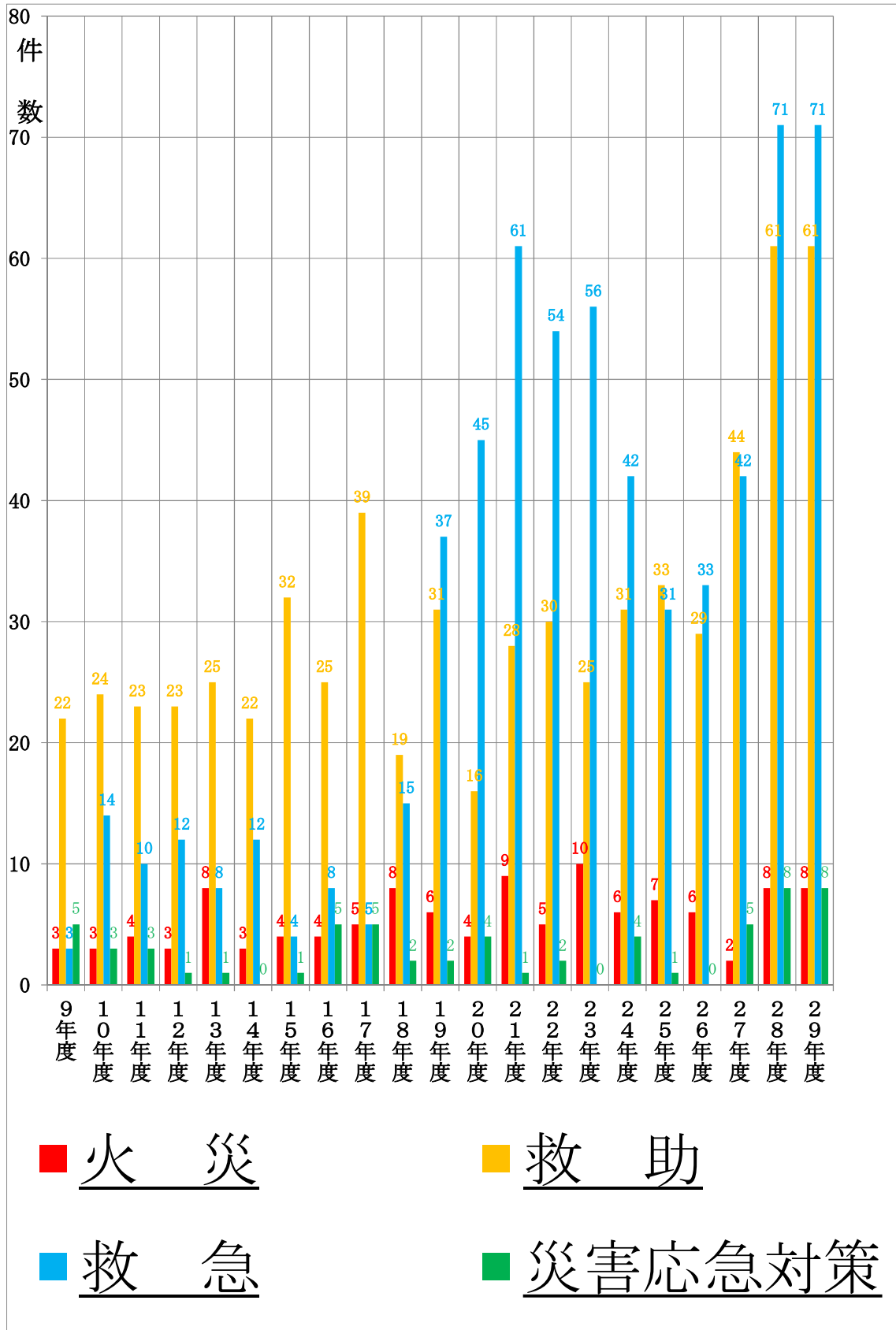


* 件数にあつては事案毎に加算

5-1. 年度別 緊急運航状況

区 分		火 災	救 助	救 急	災害応急 対策	合 計
年 度 別	種 別					
平成 9 年度	件 数	3	22	3	5	33
	運航時間	2:48	44:10	6:54	7:56	61:48
平成 1 0 年度	件 数	3	24	14	3	44
	運航時間	9:51	38:01	15:44	2:55	66:31
平成 1 1 年度	件 数	4	23	10	3	40
	運航時間	6:27	25:36	13:55	3:33	49:31
平成 1 2 年度	件 数	3	23	12	1	39
	運航時間	2:45	38:04	15:17	1:17	57:23
平成 1 3 年度	件 数	8	25	8	1	42
	運航時間	12:51	43:46	8:00	1:16	65:53
平成 1 4 年度	件 数	3	22	12	0	37
	運航時間	7:36	39:13	18:48	0:00	65:37
平成 1 5 年度	件 数	4	32	4	1	41
	運航時間	6:55	53:40	5:56	0:39	67:10
平成 1 6 年度	件 数	4	25	8	5	42
	運航時間	5:21	30:35	12:03	8:04	56:03
平成 1 7 年度	件 数	5	39	5	5	54
	運航時間	6:46	55:23	7:49	7:13	77:11
平成 1 8 年度	件 数	8	19	15	2	44
	運航時間	14:01	26:55	13:24	3:11	57:31
平成 1 9 年度	件 数	6	31	37	2	76
	運航時間	6:25	40:05	35:36	2:24	84:30
平成 2 0 年度	件 数	4	16	45	4	69
	運航時間	7:55	18:21	32:31	5:13	64:00
平成 2 1 年度	件 数	9	28	61	1	99
	運航時間	21:35	25:48	46:56	4:09	98:28
平成 2 2 年度	件 数	5	30	54	2	91
	運航時間	7:59	35:17	44:30	2:10	89:56
平成 2 3 年度	件 数	10	25	56	0	91
	運航時間	12:22	23:41	43:39	0:00	79:42
平成 2 4 年度	件 数	6	31	42	4	83
	運航時間	6:51	24:38	26:19	8:13	66:01
平成 2 5 年度	件 数	7	33	31	1	72
	運航時間	6:51	26:29	18:18	2:51	54:29
平成 2 6 年度	件 数	6	29	33	0	68
	運航時間	11:07	21:06	7:07	0:00	39:20
平成 2 7 年度	件 数	2	44	42	5	93
	運航時間	1:27	34:58	24:49	6:36	67:50
平成 2 8 年度	件 数	10	40	42	14	106
	運航時間	10:18	36:14	34:38	19:18	100:28
平成 2 9 年度	件 数	8	61	71	8	148
	運航時間	11:01	49:51	44:44	9:49	115:25
総 計	件 数	118	622	605	67	1412
	運航時間	179:12	731:51	476:57	96:47	1484:47

5-2. 年度別 緊急運航状況グラフ



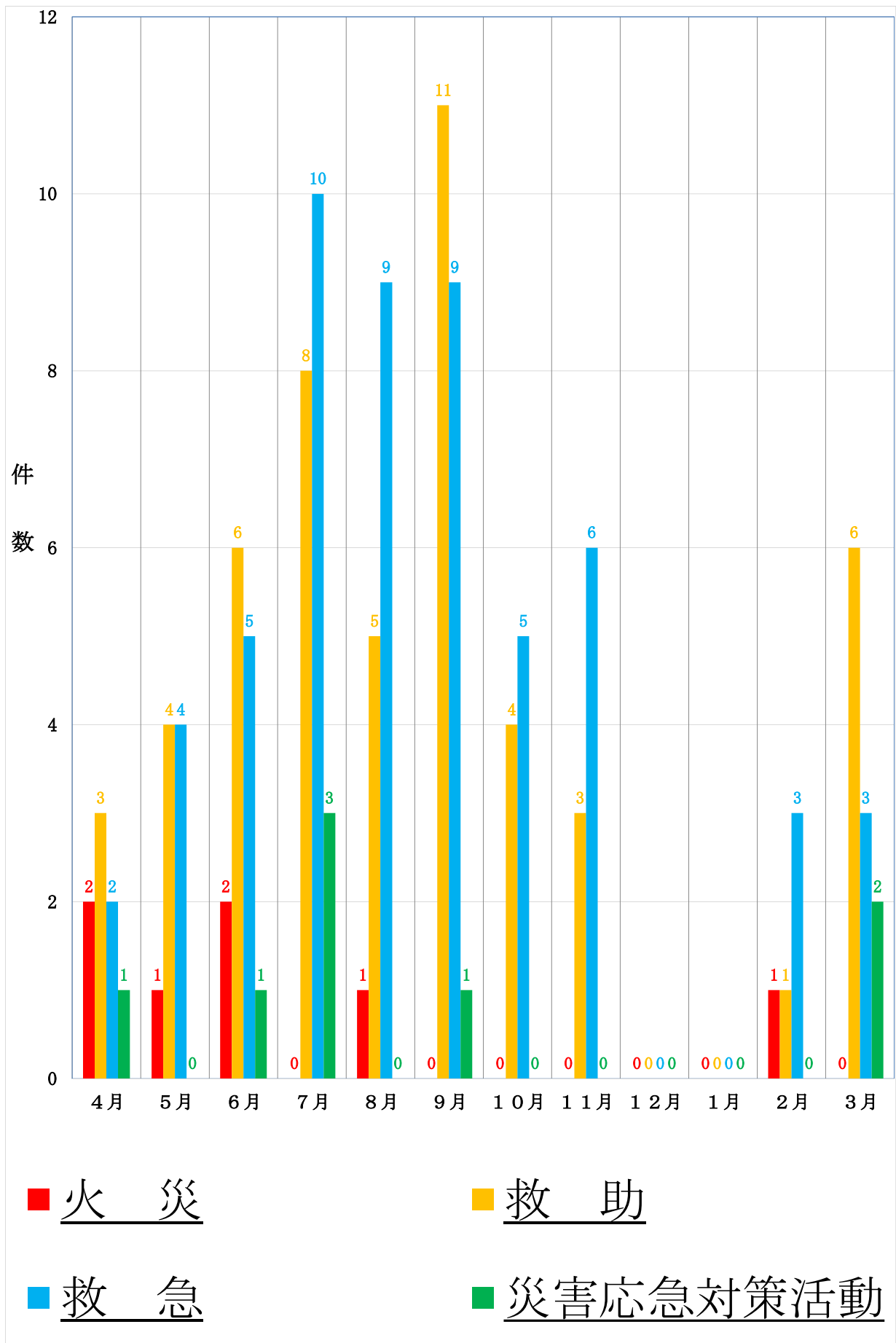
6-1.

月別緊急運航状況 (県内)

区分		4月	5月	6月	7月	8月	9月	10月	11月	12月	1月	2月	3月	合計	
火災	建物	件数													
		運航時間													
		出動人員													
	林野	件数	2	1	2		1						1		7
		運航時間	3:08	1:17	3:23		0:52						1:07		9:47
		出動人員	12	6	12		6						6		42
	その他	件数													
		運航時間													
		出動人員													
	小計	件数	2	1	2		1						1		7
		運航時間	3:08	1:17	3:23		0:52						1:07		9:47
		出動人員	12	6	12		6						6		42
救助	火災	件数													
		運航時間													
		出動人員													
	水難	件数													
		運航時間													
		出動人員													
	自然災害	件数				2									2
		運航時間				0:52									0:52
		出動人員				10									10
	山岳	件数		2	4	3	2	6	3	2			1	2	25
		運航時間		0:47	3:24	1:28	0:46	3:00	1:09	0:46			0:17	1:05	126
		出動人員		10	20	15	10	30	15	10			5	11	26
その他	件数	3	2	4	3	2	6	4	2			1	2	24	
	運航時間	3:41	2:07	1:11	4:34	4:02	6:05	0:13	1:23				6:35	29:51	
	出動人員	15	10	10	20	20	30	5	5				26	141	
小計	件数	3	4	6	8	5	11	4	3			1	6	51	
	運航時間	3:41	2:54	4:35	6:54	4:48	9:05	1:22	2:09			0:17	7:40	43:25	
	出動人員	15	20	30	45	30	60	20	15			5	37	277	
救急	火災	件数													
		運航時間													
		出動人員													
	自然災害	件数				2									2
		運航時間				1:06									1:06
		出動人員				10									10
	水難	件数													
		運航時間													
		出動人員													
	交通事故	件数			1									1	2
		運航時間			0:25									0:38	1:03
		出動人員			4									4	8
労働災害	件数					1								1	
	運航時間					0:22								0:22	
	出動人員					5								5	
運動競技	件数														
	運航時間														
	出動人員														
一般負傷	件数		2	4	3	1	3	2					1	16	
	運航時間		0:49	1:48	0:53	0:21	0:40	0:25					0:06	5:02	
	出動人員		10	20	15	5	14	10					6	80	
加害	件数														
	運航時間														
	出動人員														
自損行為	件数														
	運航時間														
	出動人員														
急病	件数	1	1					1	1				1	8	
	運航時間	0:30	0:35			0:21	0:55	0:29	0:14				0:23	3:27	
	出動人員	4	4			4	10	4	5				5	36	
転院搬送	件数	1	1		4	4	1	1	4			1	1	17	
	運航時間	0:29	0:49		5:08	3:56	1:16	1:17	4:24			0:30		17:49	
	出動人員	3	4		16	16	4	4	16			4		67	
医師搬送	件数				1								1	2	
	運航時間				1:01							0:32		1:33	
	出動人員				4							4		8	
資器材搬送	件数														
	運航時間														
	出動人員														
その他	件数					2	3	1	1			1		8	
	運航時間					0:27	1:11	0:23	0:32			0:16		2:49	
	出動人員					10	14	5	5			5		39	
小計	件数	2	4	5	10	9	9	5	6			3	3	56	
	運航時間	0:59	2:13	2:13	8:08	5:27	4:02	2:34	5:10			1:18	1:07	33:11	
	出動人員	7	18	24	45	40	42	23	26			13	15	253	
情報収集・輸送等	件数	1		1	3		1						2	8	
	運航時間	0:37		1:25	4:46		1:55						1:06	9:49	
	出動人員	6		5	10		6						10	37	
合計	件数	8	9	14	21	15	21	9	9			5	11	122	
	運航時間	8:25	6:24	11:36	19:48	11:07	15:02	3:56	7:19			2:42	9:53	96:12	
	出動人員	40	44	71	100	76	108	43	41			24	62	609	
	搬送人員	2	6	9	16	13	16	9	8			3	15	97	

* 件数にあっては事案毎に加算

6-2. 月別緊急運航状況（県内）グラフ



* 件数にあつては事案毎に加算

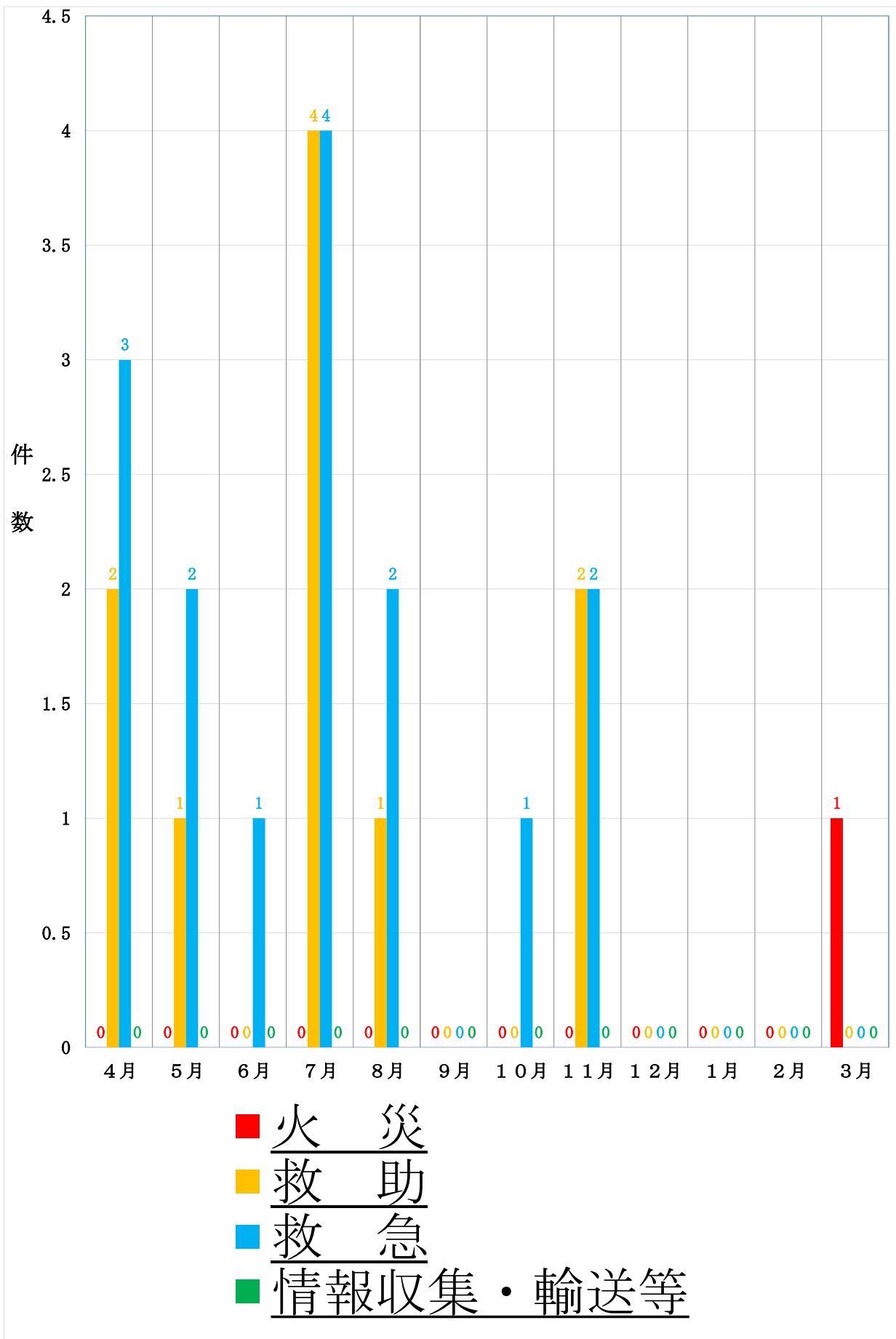
7-1.

月別緊急運航状況（県外）

区分		4月	5月	6月	7月	8月	9月	10月	11月	12月	1月	2月	3月	合計	
火災	建物	件数													
		運航時間													
		出動人員													
	林野	件数												1	1
		運航時間												1:14	1:14
		出動人員												6	6
	その他	件数													
		運航時間													
		出動人員													
	小計	件数												1	1
		運航時間												1:14	1:14
		出動人員												6	6
救助	火災	件数													
		運航時間													
		出動人員													
	水難	件数													
		運航時間													
		出動人員													
	自然災害	件数													
		運航時間													
		出動人員													
	山岳	件数	2			4				1					7
		運航時間	1:21			2:28				0:33					4:22
		出動人員	10			20				5					35
その他	件数	3			4				1					8	
	運航時間													3	
	出動人員	1			1				1					3	
小計	件数	2	1		4	1			2					10	
	運航時間	1:21	0:44		2:28	0:41			1:12					6:26	
	出動人員	10	5		20	5			10					50	
救急	火災	件数													
		運航時間													
		出動人員													
	自然災害	件数													
		運航時間													
		出動人員													
	水難	件数													
		運航時間													
		出動人員													
	交通事故	件数													
		運航時間													
		出動人員													
労働災害	件数		1		2									3	
	運航時間		0:37		0:48									1:25	
	出動人員		5		10									15	
運動競技	件数														
	運航時間														
	出動人員														
一般負傷	件数	1			2				2					5	
	運航時間	0:31			1:04				0:43					2:18	
	出動人員	5			10				10					25	
加害	件数	1			2				2					5	
	運航時間														
	出動人員	1			2				2					5	
自損行為	件数														
	運航時間														
	出動人員														
急病	件数					1								1	
	運航時間					0:32								0:32	
	出動人員					5								5	
転院搬送	件数	1	1	1		1		1						5	
	運航時間	1:19	2:12	1:06		1:03		1:19						6:59	
	出動人員	5	4	4		4		4						21	
医師搬送	件数	1	1	1		1		1						5	
	運航時間														
	出動人員														
資器材搬送	件数														
	運航時間														
	出動人員														
その他	件数	1												1	
	運航時間	0:19												0:19	
	出動人員	5												5	
小計	件数	3	2	1	4	2		1	2					15	
	運航時間	2:09	2:49	1:06	1:52	1:35		1:19	0:43					11:33	
	出動人員	15	9	4	20	9		4	10					71	
情報収集・輸送等	件数														
	運航時間														
	出動人員														
合計	件数	5	3	1	8	3		1	4				1	26	
	運航時間	3:30	3:33	1:06	4:20	2:16		1:19	1:55				1:14	19:13	
	出動人員	25	14	4	40	14		4	20				6	127	
	搬送人員	7	3	1	8	3		1	4					27	

* 件数にあつては事案毎に加算

7-2. 月別緊急運航状況（県外） グラフ



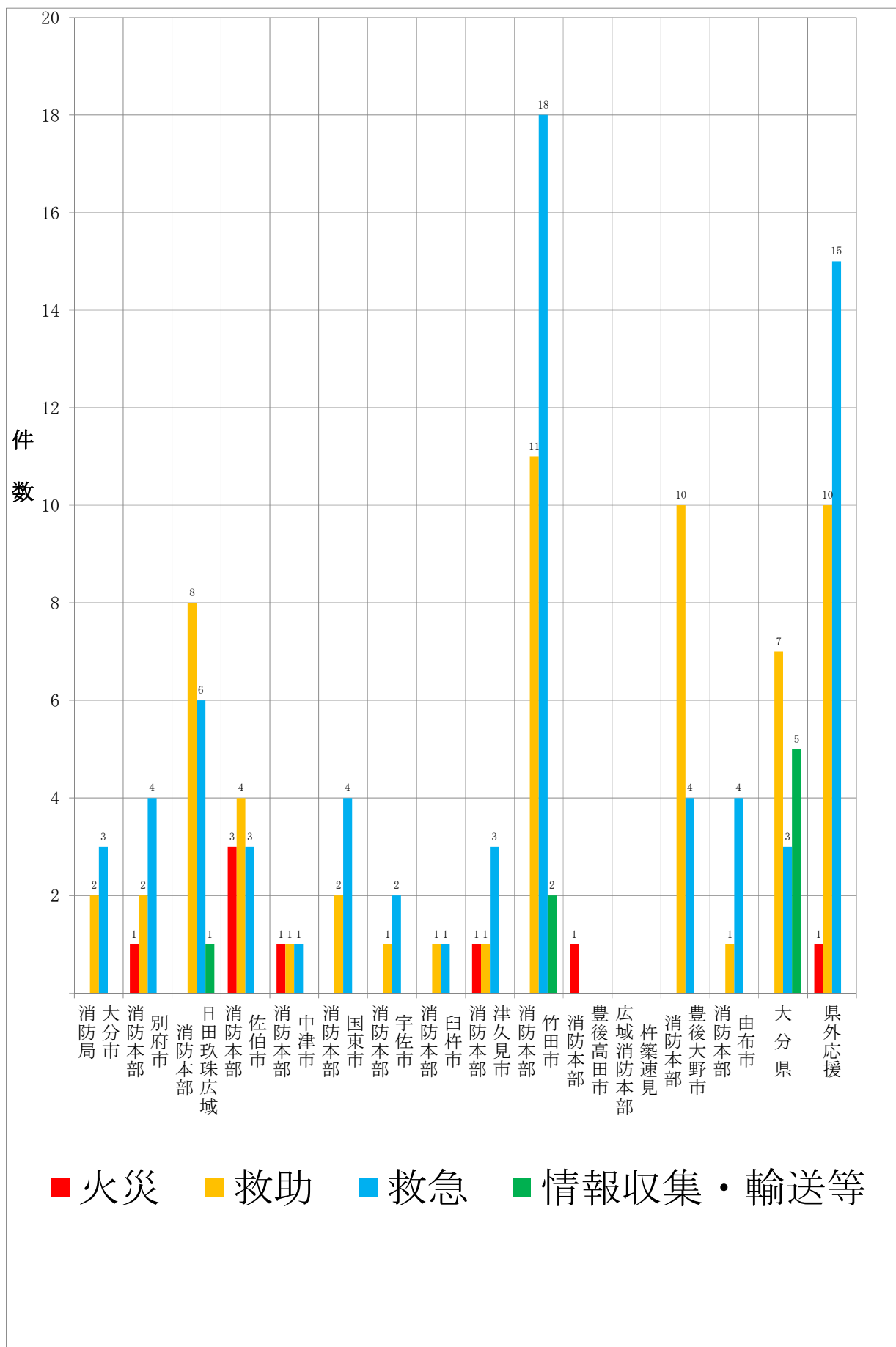
* 件数にあつては事案毎に加算

8-1. 大分県・消防本部(局)・県外 緊急運航状況

区 分	大分市消防局	別府市消防本部	日田玖珠広域消防本部	佐伯市消防本部	中津市消防本部	国東市消防本部	宇佐市消防本部	臼杵市消防本部	津久見市消防本部	竹田市消防本部	豊後高田市消防本部	杵築速見広域消防本部	豊後大野市消防本部	由布市消防本部	大分県	相広緊急 互域消防 航空防 援消防 協定防 助隊 援	合 計
火 災	建 物																
	林 野		1		3	1			1		1					1	8
	そ の 他																
	小 計		1		3	1			1		1					1	8
救 助	火 災																
	水 難																
	自然災害																
	山 岳			6	3		2	1	1		8		3	1		7	32
	そ の 他	2	2	2	1	1			1	3			7		7	3	29
小 計	2	2	8	4	1	2	1	1	1	11			10	1	7	10	61
救 急	火 災																
	自然災害																
	水 難																
	交通事故						1			1							2
	労働災害								1							3	4
	運動競技																
	一般負傷			3	1		1			1	7		3			5	21
	加 害																
	自損行為																
	急 病			2	1					5					1	1	10
	転院搬送	3	3			1	1		1	5				3		5	22
	医師搬送						1								1		2
	資器材搬送																
そ の 他		1	1	1		1	1	1				1	1	1	1	10	
小 計	3	4	6	3	1	4	2	1	3	18			4	4	3	15	71
情報収集・輸送等			1							2					5		8
合 計	5	7	15	10	3	6	3	2	5	31	1		14	5	15	26	148

* 件数にあつては事案毎に加算

8-2. 大分県・消防本部(局)・県外 緊急運航状況グラフ



9-1. 大分県・各消防本部(局)・県外 月別緊急運航状況

区 分	種 別	大分市消防局	別府市消防本部	日田玖珠広域消防本部	佐伯市消防本部	中津市消防本部	国東市消防本部	宇佐市消防本部	臼杵市消防本部	津久見市消防本部	竹田市消防本部	豊後高田市消防本部	杵築速見広域消防本部	豊後大野市消防本部	由布市消防本部	大 分 県	緊急消防援助隊 広域航空消防応援 相互応援協定	合 計
4	火災救助	1			1							1				2	2	2
	救急										2						3	3
	災害応急対策			1														1
	小計	1		1	1						2	1				2	5	13
5	火災救助	1								1								1
	救急			2							1						1	5
	災害応急対策			1							3						2	6
	小計	1		3						1	4						3	12
6	火災救助		1	1	1	1												2
	救急			1			1				3							6
	災害応急対策										3					1	1	6
	小計		1	2	1	1	2				6				1	1		15
7	火災救助				1						2			3		2	4	12
	救急		1	1	1						3			1	3	3	4	14
	災害応急対策															3		3
	小計		1	2	1						5			3	1	8	8	29
8	火災救助		1	1	2					1								1
	救急	2	1	1	1					2	2						2	11
	災害応急対策																	
	小計	2	2	2	4					3	2						3	18
9	火災救助			2							2			5	1	1		11
	救急	1		2						1	2			2	1			9
	災害応急対策															1		1
	小計	1		4						1	4			7	2	2		21
10	火災救助					1		1						2				4
	救急							1			1			2	1		1	6
	災害応急対策																	
	小計					1		2			1			4	1		1	10
11	火災救助			1			1				1						2	5
	救急		2				1				2				1		2	8
	災害応急対策																	
	小計		2	1			2				3				1		4	13
12	火災救助																	
	救急																	
	災害応急対策																	
	小計																	
1	火災救助																	
	救急																	
	災害応急対策																	
	小計																	
2	火災救助		1															1
	救急			1														1
	災害応急対策			1			2											3
	小計		1	2			2											5
3	火災救助				1				1		2					2	1	1
	救急				1			1	1									6
	災害応急対策										2							3
	小計				2			1	2		4					2	1	12
小計	火災救助		1		3	1				1		1					1	8
	救急	2	2	8	4	1	2	1	1	1	11			10	1	7	10	61
	災害応急対策	3	4	6	3	1	4	2	1	3	18			4	4	3	15	71
	小計			1						2						5		8
合計		5	7	15	10	3	6	3	2	5	31	1		14	5	15	26	148

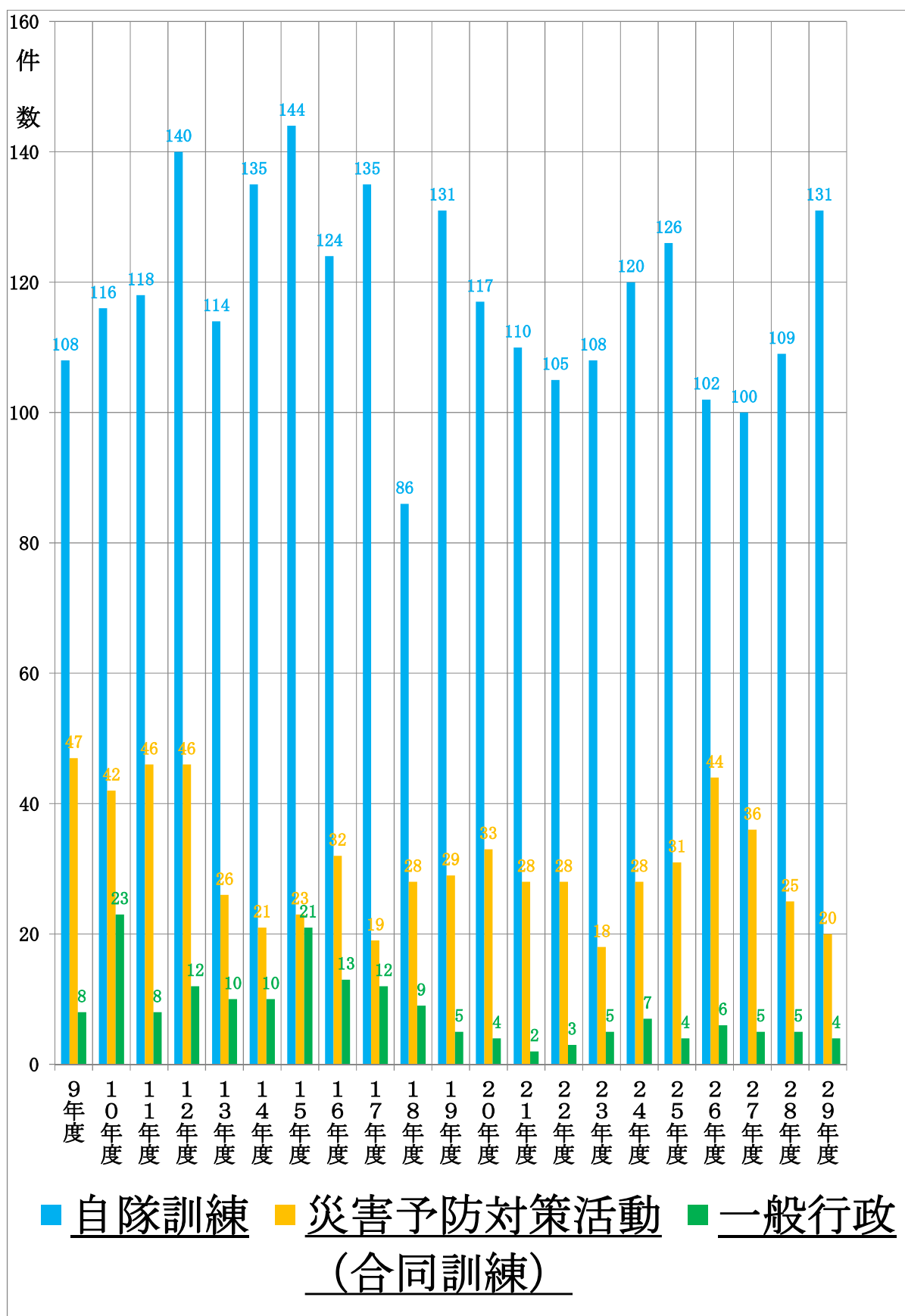
* 件数にあつては事案毎に加算

10-1. 年度別 通常運航状況

(機体の試験・検査等は除く)

区 分		自隊訓練	災害予防対策 (合同訓練)	一般行政	合 計
年度別	種 別				
平成 9 年度	件 数	108	47	8	163
	運航時間	149:30	54:33	7:24	211:27
平成 10 年度	件 数	116	42	23	181
	運航時間	133:30	43:13	29:39	206:22
平成 11 年度	件 数	118	46	8	172
	運航時間	139:53	50:56	11:59	202:48
平成 12 年度	件 数	140	46	12	198
	運航時間	167:01	46:04	16:44	229:49
平成 13 年度	件 数	114	26	10	150
	運航時間	137:53	29:09	14:07	181:09
平成 14 年度	件 数	135	21	10	166
	運航時間	159:53	25:58	13:59	199:50
平成 15 年度	件 数	144	23	21	188
	運航時間	166:01	23:49	27:23	217:13
平成 16 年度	件 数	124	32	13	169
	運航時間	137:47	34:56	19:07	191:50
平成 17 年度	件 数	135	19	12	166
	運航時間	248:47	23:24	17:27	289:38
平成 18 年度	件 数	86	28	9	123
	運航時間	88:26	32:15	12:01	132:42
平成 19 年度	件 数	131	29	5	165
	運航時間	148:39	34:10	6:06	188:55
平成 20 年度	件 数	117	33	4	154
	運航時間	130:15	32:45	4:14	167:14
平成 21 年度	件 数	110	28	2	140
	運航時間	125:06	32:08	2:05	159:19
平成 22 年度	件 数	105	28	3	136
	運航時間	116:17	29:22	3:44	149:23
平成 23 年度	件 数	108	18	5	131
	運航時間	117:17	16:10	6:56	140:23
平成 24 年度	件 数	120	28	7	155
	運航時間	138:09	30:24	9:59	178:32
平成 25 年度	件 数	126	31	4	161
	運航時間	149:45	34:53	5:06	189:44
平成 26 年度	件 数	102	44	6	152
	運航時間	108:44	45:41	8:42	163:07
平成 27 年度	件 数	100	36	5	141
	運航時間	102:13	35:44	5:57	143:54
平成 28 年度	件 数	109	25	5	139
	運航時間	109:03	22:59	6:13	138:15
平成 29 年度	件 数	131	20	4	155
	運航時間	131:18	20:55	5:06	157:19
総 計	件 数	2479	650	176	3305
	運航時間	2905:27	699:28	233:58	3838:53

10-2. 年度別 通常運航状況グラフ



1 1-1.

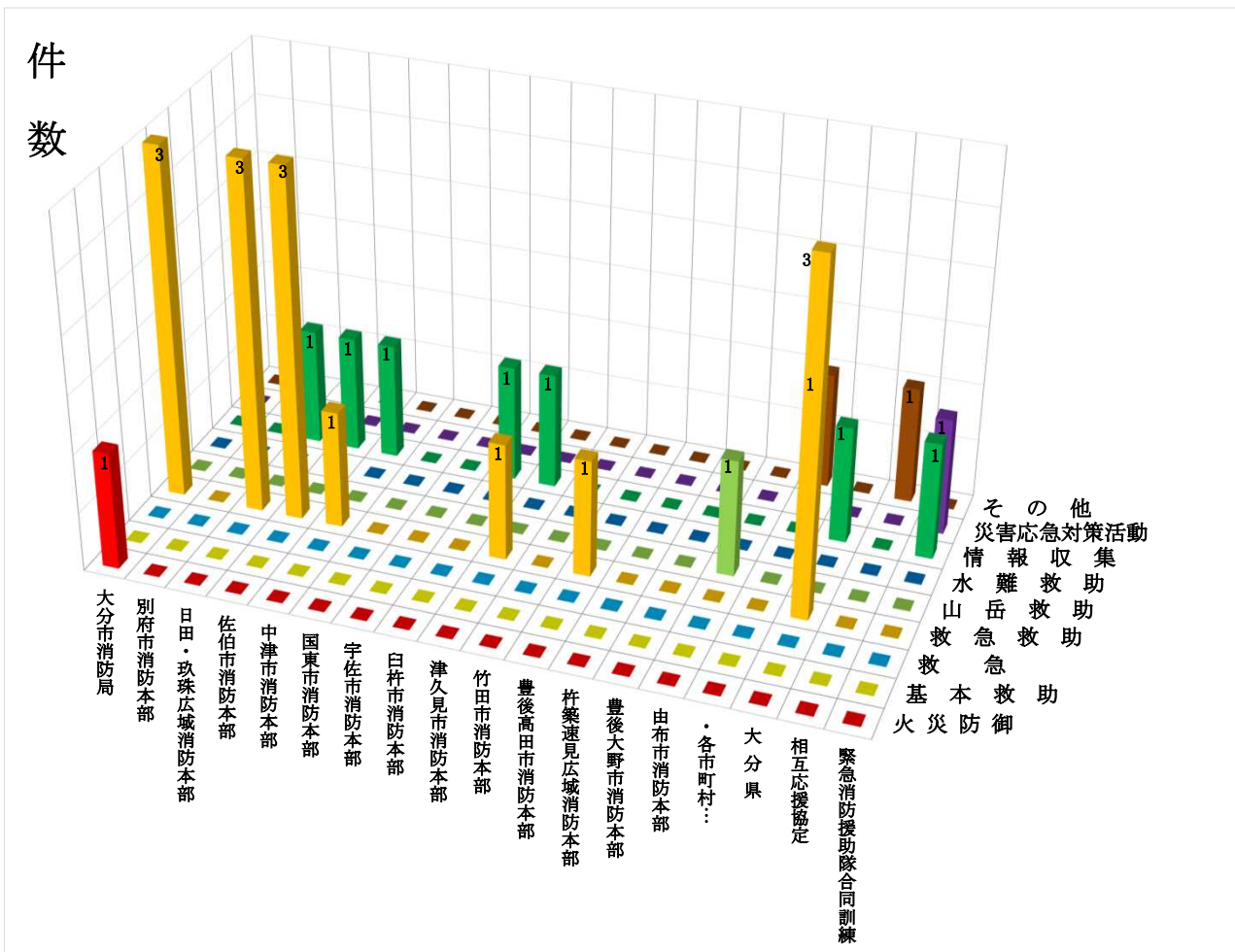
各地域 合同訓練実施状況

区 分	大分市消防局	別府市消防本部	日田・玖珠広域消防本部	佐伯市消防本部	中津市消防本部	国東市消防本部	宇佐市消防本部	臼杵市消防本部	津久見市消防本部	竹田市消防本部	豊後高田市消防本部	杵築速見広域消防本部	豊後大野市消防本部	由布市消防本部	各 市 間 企 業 村	大 分 県	相 互 応 援 協 定	緊 急 消 防 援 助 隊 合 同 訓 練	合 計
火 災 防 御	1																		1
基 本 救 助																			
救 急																			
救 急 救 助	3		3	3	1				1		1					3			15
山 岳 救 助														1					1
水 難 救 助																			
情 報 収 集			1	1	1			1	1							1		1	7
災 害 応 急 対 策 活 動																		1	1
そ の 他															1		1		2
合 計	4		4	4	2			1	2		1			1	1	4	1	2	27

* 件数にあつては訓練内容毎に加算

1 1-2.

各地域 合同訓練実施状況グラフ

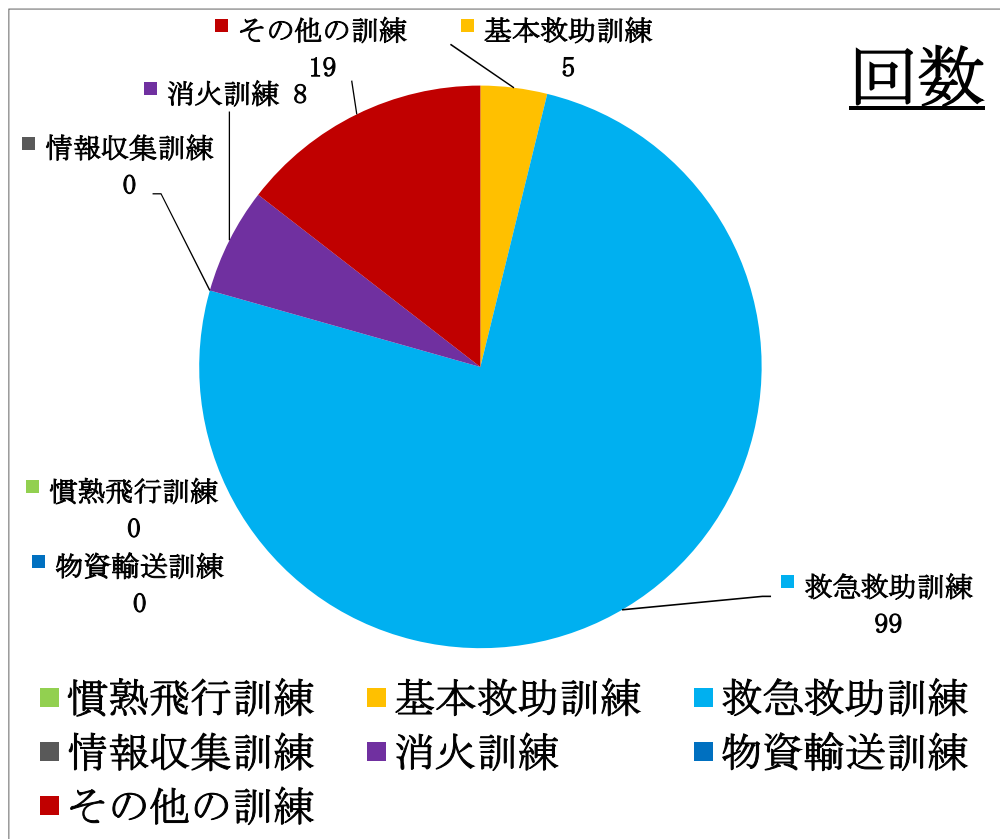


* 件数にあつては事案毎に加算

12-1. 自隊訓練実施状況

訓練科目	訓練内容	回数	実施時間
慣熟飛行訓練	・各種災害活動に適応した飛行要領の習熟訓練 ・管轄区内の地理水利及び飛行場外離着陸場等の調査	0	0:00
基本救助訓練	ホイスト装置、ラペリング装置の設定及び降下吊り下げ訓練	5	4:53
救急救助訓練	各種救助用資機材を活用した要救助者の救出救助及び機内収容訓練	99	103:34
情報収集訓練	各種災害事象における上空からの情報収集訓練	0	0:00
空中消火訓練	空中消火装置による空中消火訓練	8	7:59
物資(人)輸送訓練	機外吊り下げ装置による物資(人)輸送訓練	0	0:00
その他の訓練	・機体誘導 ・ヘリコプターテレビ伝送 ・空撮訓練	19	15:34
合 計		131回	132時間00分

12-2. 自隊訓練実施状況グラフ



12-3. 自隊訓練の詳細

No.	実施日時	実施場所	出動人員	訓練種別	※ 訓練内容
1	4月4日 10:21~12:22	佐伯ヘリポート	9	救急救助訓練	H/エバックハーネス H/ダブル降下エバックハーネス
2	4月4日 14:14~16:12	その他	6	その他の訓練	その他
3	4月5日 09:54~11:34	荒平の池	8	救急救助訓練	H/パーティカルストレッチャー
4	4月5日 14:21~15:21	その他	4	その他の訓練	その他
5	4月6日 10:00~10:59	県央飛行場	6	救急救助訓練	H/デラックスサバイバースリング カット有
6	4月6日 14:30~15:25	その他	6	その他の訓練	その他
7	4月7日 14:00~14:59	その他	6	その他の訓練	その他
8	4月12日 10:00~11:00	県央飛行場	8	救急救助訓練	H/デラックスサバイバースリング カット有
9	4月12日 14:17~15:17	その他	8	その他の訓練	その他
10	4月14日 10:32~12:13	佐伯ヘリポート	8	救急救助訓練	H/隊員投入
11	4月18日 09:55~11:01	荒平の池	8	空中消火訓練	消火バケツ (自力吸撒水)
12	4月18日 15:06~16:07	その他	6	その他の訓練	その他
13	4月19日 09:57~10:23	神角寺	5	救急救助訓練	H/レスキュースリング カット無
14	4月20日 10:00~10:57	県央飛行場	6	救急救助訓練	H/パーティカルストレッチャー
15	4月24日 10:46~12:20	佐伯ヘリポート	7	救急救助訓練	基本降下 ホイスト障害対応
16	4月27日 14:41~16:22	佐伯ヘリポート	7	救急救助訓練	ホイスト障害対応 H/エバックハーネス
17	4月28日 10:01~10:56	県央飛行場	7	救急救助訓練	H/デラックスサバイバースリング カット有 H/エバックハーネス
18	5月1日 10:55~11:08	県央飛行場	6	救急救助訓練	H/ダブル降下エバックハーネス
19	5月2日 14:50~16:18	佐伯ヘリポート	8	救急救助訓練	H/デラックスサバイバースリング カット無
20	5月10日 10:00~11:24	荒平の池	8	空中消火訓練	消火バケツ (自力吸撒水)
21	5月11日 10:01~11:47	佐伯ヘリポート	7	救急救助訓練	H/エンジェルハーネス H/デラックスサバイバースリング カット無
22	5月12日 10:00~11:12	さくら園	8	救急救助訓練	H/パーティカルストレッチャー
23	5月15日 10:00~10:59	県央飛行場	7	救急救助訓練	H/パーティカルストレッチャー H/デラックスサバイバースリング カット有
24	5月15日 14:39~16:20	佐伯ヘリポート	8	救急救助訓練	H/エバックハーネス
25	5月16日 10:01~11:12	スパ直入	8	救急救助訓練	H/パーティカルストレッチャー
26	5月18日 10:29~12:15	佐伯ヘリポート	7	救急救助訓練	H/エバックハーネス
27	5月19日 10:00~10:54	神角寺	6	基本救助訓練	基本降下
28	5月22日 10:00~11:00	県央飛行場	6	救急救助訓練	H/パーティカルストレッチャー
29	5月23日 09:59~11:39	スパ直入	7	救急救助訓練	H/デラックスサバイバースリング カット有
30	5月25日 14:36~15:40	県内全域 (無線中継局)	5	その他の訓練	ヘリTV

31	5月26日 09:54~11:14	荒平の池	7	救急救助訓練	H/エバックハーネス
					H/パーティカルストレッチャー
32	5月29日 10:04~11:26	スパ直入	6	救急救助訓練	H/デラックスサバイバースリング カット無
33	5月30日 10:00~10:45	県央飛行場	6	救急救助訓練	H/デラックスサバイバースリング カット無
34	5月31日 13:45~15:13	稲葉ダム	7	救急救助訓練	H/デラックスサバイバースリング カット有
					H/デラックスサバイバースリング カット無
35	6月1日 10:57~12:20	佐伯ヘリポート	7	救急救助訓練	H/レスキュースリング カット有
36	6月2日 09:57~10:57	さくら園	7	救急救助訓練	H/レスキュースリング カット有
					H/レスキュースリング カット無
37	6月2日 14:06~15:36	佐伯ヘリポート	8	救急救助訓練	H/デラックスサバイバースリング カット無
					H/減圧式救助担架
38	6月6日 10:05~10:59	スパ直入	7	救急救助訓練	H/隊員投入
39	6月8日 10:20~11:43	佐伯ヘリポート	7	救急救助訓練	H/隊員投入
					H/デラックスサバイバースリング カット有
40	6月9日 14:35~16:04	県内全域（無線中継局）	5	その他の訓練	ヘリTV
41	6月12日 10:02~11:16	スパ直入	7	救急救助訓練	H/ダブル降下デラックスサバイバースリング
					H/ダブル降下エバックハーネス
42	6月13日 10:00~10:59	県央飛行場	6	救急救助訓練	H/レスキュースリング カット無
43	6月14日 10:06~11:26	荒平の池	7	救急救助訓練	各種救助
44	6月19日 09:56~11:27	スパ直入	7	救急救助訓練	H/エバックハーネス
45	6月20日 10:01~11:00	県央飛行場	6	救急救助訓練	H/レスキュースリング カット無
46	6月22日 09:58~10:56	荒平の池	7	救急救助訓練	H/レスキュースリング カット無
47	6月23日 10:31~12:07	佐伯ヘリポート	9	基本救助訓練	リペリング降下
48	6月28日 10:00~11:00	県央飛行場	7	基本救助訓練	リペリング降下
					リペリング降下/エバックハーネス
49	7月3日 10:39~12:21	佐伯ヘリポート	8	救急救助訓練	H/エバックハーネス
50	7月5日 10:02~10:17	神角寺	7	救急救助訓練	H/デラックスサバイバースリング カット無
51	7月14日 10:02~10:56	県央飛行場	7	基本救助訓練	リペリング降下
52	7月20日 09:56~11:13	稲葉ダム	7	救急救助訓練	H/パーティカルストレッチャー
53	7月21日 10:22~11:25	犬飼リバーパーク	7	救急救助訓練	H/レスキュースリング カット無
54	7月26日 10:19~11:50	佐伯ヘリポート	7	救急救助訓練	H/エバックハーネス
					新資器材検証訓練
55	8月1日 10:29~12:11	佐伯ヘリポート	8	救急救助訓練	H/ダブル降下エバックハーネス
					新資器材検証訓練
56	8月2日 09:57~11:05	さくら園	7	救急救助訓練	H/パーティカルストレッチャー
					新資器材検証訓練
57	8月7日 10:00~10:55	県央飛行場	6	救急救助訓練	H/デラックスサバイバースリング カット無
58	8月8日 10:01~11:18	スパ直入	7	救急救助訓練	H/隊員投入
					H/デラックスサバイバースリング カット有
59	8月10日 10:00~10:57	荒平の池	8	救急救助訓練	ホイスト障害対応
					H/レスキュースリング カット無
60	8月16日 10:00~11:00	県央飛行場	6	救急救助訓練	H/デラックスサバイバースリング カット有

61	8月18日 10:21~11:46	佐伯ヘリポート	7	救急救助訓練	H/ダブル降下デラックスサバイバースリング
62	8月21日 14:00~14:52	県央飛行場	7	救急救助訓練	H/パーティカルストレッチャー
63	8月22日 10:04~11:31	スパ直入	7	救急救助訓練	H/エバックハーネス
64	8月29日 09:55~11:04	荒平の池	7	空中消火訓練	消火バケツ(自力吸撒水)
65	8月30日 09:57~10:20	稲葉ダム	7	その他の訓練	その他
66	8月31日 10:00~10:49	県央飛行場	6	空中消火訓練	各種救助
67	9月1日 11:21~13:07	佐伯ヘリポート	8	救急救助訓練	H/エバックハーネス
68	9月4日 10:22~11:42	スパ直入	8	救急救助訓練	基本降下 H/デラックスサバイバースリング カット有
69	9月6日 14:00~15:00	県央飛行場	7	救急救助訓練	H/デラックスサバイバースリング カット有
70	9月11日 10:02~11:41	スパ直入	7	救急救助訓練	H/隊員投入 H/パーティカルストレッチャー
71	9月13日 10:12~11:34	さくら園	8	救急救助訓練	H/エバックハーネス
72	9月19日 14:38~15:25	県央飛行場	6	空中消火訓練	ベリータンク(自力吸撒水)
73	9月21日 09:57~11:05	師田原ダム	7	空中消火訓練	ベリータンク(自力吸撒水)
74	9月25日 10:05~11:33	スパ直入	7	救急救助訓練	H/パーティカルストレッチャー H/エバックハーネス
75	9月26日 10:00~10:59	県央飛行場	7	救急救助訓練	H/デラックスサバイバースリング カット有 H/エバックハーネス
76	9月29日 10:31~12:06	佐伯ヘリポート	7	救急救助訓練	各種救助
77	10月5日 10:01~11:18	さくら園	7	救急救助訓練	H/エバックハーネス
78	10月9日 09:27~10:02	県央空港周辺	3	その他の訓練	その他
79	10月9日 09:27~10:02	県央空港周辺	3	その他の訓練	その他
80	10月10日 10:15~10:20	スパ直入	6	救急救助訓練	緊急運航のため中止
81	10月13日 10:01~10:42	県央飛行場	7	基本救助訓練	リペリング降下
82	10月18日 10:02~10:17	県央飛行場	5	救急救助訓練	リペリング降下/エバックハーネス
83	10月23日 10:04~11:12	荒平の池	7	空中消火訓練	消火バケツ(自力吸撒水)
84	10月24日 10:05~11:43	スパ直入	7	救急救助訓練	H/パーティカルストレッチャー
85	10月25日 09:57~11:34	佐伯ヘリポート	7	救急救助訓練	各種救助
86	10月26日 10:03~11:35	稲葉ダム	7	救急救助訓練	各種救助
87	10月27日 09:58~11:03	神角寺	7	救急救助訓練	H/デラックスサバイバースリング カット無
88	10月30日 09:54~11:20	スパ直入	7	救急救助訓練	H/パーティカルストレッチャー
89	10月31日 14:02~14:54	県央飛行場	5	その他の訓練	ヘリTV
90	11月1日 10:00~10:30	県央飛行場	2	その他の訓練	その他

91	11月7日 10:10~11:38	スパ直入	8	救急救助訓練	H/隊員投入
92	11月17日 10:01~11:00	県央飛行場	6	救急救助訓練	H/パーティカルストレッチャー
93	11月22日 13:41~13:53	県央飛行場	6	救急救助訓練	リベリング降下/エバックハーネス
94	11月24日 09:58~11:12	荒平の池	6	空中消火訓練	消火バケツ (自力吸撒水)
95	11月29日 10:13~10:56	県央飛行場	7	その他の訓練	その他
96	12月1日 10:28~12:08	佐伯ヘリポート	7	救急救助訓練	H/エバックハーネス H/デラックスサバイバースリング カット有
97	1月24日 10:44~12:24	佐伯ヘリポート	7	救急救助訓練	H/デラックスサバイバースリング カット有
98	1月25日 10:01~10:48	県央飛行場	6	救急救助訓練	H/デラックスサバイバースリング カット有 H/エバックハーネス
99	1月26日 13:52~15:22	佐伯ヘリポート	8	救急救助訓練	各種救助
100	1月29日 10:43~12:24	佐伯ヘリポート	7	救急救助訓練	各種救助
101	1月30日 10:03~11:19	スパ直入	8	救急救助訓練	各種救助
102	1月31日 10:00~10:59	県央飛行場	8	救急救助訓練	各種救助
103	1月31日 14:11~14:55	県内全域 (無線中継局)	3	その他の訓練	ヘリTV
104	2月2日 10:03~11:16	さくら園	7	救急救助訓練	H/エバックハーネス
105	2月5日 10:03~11:38	スパ直入	8	救急救助訓練	H/パーティカルストレッチャー
106	2月6日 10:00~10:50	県央飛行場	7	救急救助訓練	H/デラックスサバイバースリング カット有
107	2月13日 10:00~10:48	県央飛行場	6	救急救助訓練	H/デラックスサバイバースリング カット有 H/エンジェルハーネス
108	2月14日 10:01~11:15	スパ直入	8	救急救助訓練	H/エバックハーネス H/パーティカルストレッチャー
109	2月20日 10:02~11:22	スパ直入	8	救急救助訓練	H/エバックハーネス
110	2月21日 09:55~11:13	荒平の池	7	空中消火訓練	消火バケツ (自力吸撒水)
111	2月22日 10:04~11:04	師田原ダム	7	空中消火訓練	ベリータンク (自力吸撒水)
112	2月23日 10:00~10:58	県央飛行場	6	救急救助訓練	H/エバックハーネス
113	2月26日 10:03~10:47	スパ直入	7	救急救助訓練	緊急運航のため中止
114	2月27日 10:00~10:54	県央飛行場	9	救急救助訓練	ホイスト障害対応
115	2月28日 10:33~12:00	佐伯ヘリポート	11	救急救助訓練	H/デラックスサバイバースリング カット有
116	3月1日 10:06~10:21	さくら園	8	救急救助訓練	天候不良のため中止
117	3月2日 10:01~11:34	荒平の池	9	救急救助訓練	H/エバックハーネス
118	3月2日 14:20~15:34	県内全域 (無線中継局)	4	その他の訓練	ヘリTV
119	3月6日 10:11~11:35	スパ直入	10	救急救助訓練	H/パーティカルストレッチャー
120	3月7日 10:06~11:01	県央飛行場	10	救急救助訓練	H/減圧式救助担架

121	3月12日 10:29~12:15	佐伯ヘリポート	10	救急救助訓練	H/レスキュースリング カット有
122	3月13日 10:12~11:40	スパ直入	11	救急救助訓練	H/パーティカルストレッチャー
123	3月14日 10:00~10:55	県央飛行場	6	救急救助訓練	H/デラックスサバイバースリング カット無
124	3月15日 10:03~11:31	荒平の池	10	空中消火訓練	消火バケツ (自力吸撒水)
125	3月23日 10:00~10:58	県央飛行場	9	救急救助訓練	H/ダブル降下A g・D S V S
126	3月26日 10:28~12:15	佐伯ヘリポート	11	救急救助訓練	H/デラックスサバイバースリング カット無 H/エバックハーネス
127	3月27日 14:15~15:43	スパ直入	11	救急救助訓練	救助想定
128	3月28日 10:00~10:51	県央飛行場	11	救急救助訓練	H/エバックハーネス
129	3月29日 10:38~12:20	佐伯ヘリポート	11	救急救助訓練	各種救助
130	3月29日 14:28~16:30	県内全域 (無線中継局)	3	その他の訓練	無線通話訓練
131	3月30日 10:35~11:00	県央空港周辺	3	その他の訓練	無線通話訓練

13 一般行政利用運航の詳細

No.	日付	実施場所	担当機関	運航内容	運航時間
1	7月27日	日田、豊後大野市	産業廃棄物対策課	産業廃棄物パトロール (空撮)	1:14
2	9月12日	杵築、国東、別府 大分、由布	産業廃棄物対策課	産業廃棄物パトロール (空撮)	1:27
3	10月27日	日田、中津	産業廃棄物対策課	産業廃棄物パトロール (空撮)	1:24
4	11月16日	臼杵、津久見、佐伯	産業廃棄物対策課	産業廃棄物パトロール (空撮)	1:01
合 計					5:06

14 その他 運航詳細

No.	日付	実施場所	運航内容	運航時間
1	4月14日 14:24~14:28	県央飛行場	テストフライト	0:04
2	5月10日 10:00~11:24	佐伯市	調査	0:40
3	5月10日 15:20~16:00	佐伯市	調査	0:40
4	5月27日 10:16~10:39	豊後大野市朝地町	調査	0:23
5	5月30日 16:54~17:00	県央飛行場	テストフライト	0:06
6	6月14日 11:28~11:36	県央飛行場	テストフライト	0:08
7	7月14日 11:03~11:16	県央飛行場	テストフライト	0:13
8	7月19日 10:08~10:56	県央飛行場	テストフライト	0:48
9	8月2日 13:50~15:12	日田市	調査	1:22
10	9月8日 10:02~11:04	佐伯市	調査	0:58
11	12月4日 08:27~11:27	県営名古屋空港	修理改造搬入	2:39
12	1月9日 11:10~11:21	県営名古屋空港	テストフライト	0:11
13	1月9日 13:32~14:10	県営名古屋空港	テストフライト	0:38
14	1月9日 14:52~15:23	県営名古屋空港	テストフライト	0:31
15	1月9日 16:10~16:40	県営名古屋空港	テストフライト	0:30
16	1月10日 10:06~10:36	県営名古屋空港	テストフライト	0:30
17	1月10日 13:45~15:05	県営名古屋空港	テストフライト	1:20
18	1月11日 10:04~11:21	県営名古屋空港	検査テストフライト	1:17
19	1月11日 13:40~13:46	県営名古屋空港	検査テストフライト	0:06
20	1月11日 14:12~14:55	県営名古屋空港	検査テストフライト	0:43
21	1月11日 15:43~16:05	県営名古屋空港	検査テストフライト	0:22
22	1月12日 09:46~10:18	県営名古屋空港	検査テストフライト	0:32
23	1月18日 09:34~09:49	県営名古屋空港	テストフライト	0:15
24	1月18日 10:23~10:38	県営名古屋空港	テストフライト	0:15
25	1月18日 10:58~11:18	県営名古屋空港	テストフライト	0:20
26	1月18日 11:33~11:50	県営名古屋空港	テストフライト	0:17
27	1月22日 10:17~10:37	県営名古屋空港	領収テストフライト	0:20
28	1月23日 09:17~11:10	県央飛行場	修理改造搬出	3:38
29	1月23日 13:58~14:36	県央飛行場	ヘリTV試験	0:38
30	2月10日 17:27~17:32	県央飛行場	テストフライト	0:05
31	2月15日 16:05~16:12	県央飛行場	テストフライト	0:07
32	2月16日 09:22~09:49	県央飛行場	テストフライト	0:15
合 計				19:04

15 合同訓練の詳細

*件数との整合性はなし

No.	実施日時	実施場所	担当機関	訓練内容	備考
1	5月28日 09:02~11:17	佐伯市 (番匠川河川敷)	佐伯市消防本部	情報収集訓練 救助訓練	R/EV
2	6月4日 08:59~11:38	下唐原 場外離着陸場	中津市消防本部	情報収集訓練 救助訓練	H/デラックスサバイバースリング カット無
3	6月9日 09:25~10:42	帆足 河川敷	日田玖珠広域 消防組合 消防本部	情報収集訓練 救助訓練	H/隊員投入・エバックハーネス
4	7月22日 14:52~16:45	大銀ドーム 多目的広場	大分市消防局	救助訓練	R/EV
5	9月2日 10:01~11:56	大分空港	大分空港	その他	機体展示
6	9月3日 09:53~12:17	八戸HP 津久見用埠頭用 地	津久見市	救助訓練	H/エバックハーネス
					H/デラックスサバイバースリング カット有
7	9月28日 10:19~11:04	大分県消防学校	大分県	救助訓練	H/パーティカルストレッチャー
8	10月12日 10:22~11:50	伽藍岳	二署合同訓練 (別府市消防本部 由布市消防本部)	救助訓練	H/パーティカルストレッチャー
9	11月6日 10:05~11:43	帆足河川敷	日田玖珠広域 消防組合 消防本部	救助訓練	H/隊員投入
10	11月9日 10:07~12:44	旧富永一郎場外	佐伯市消防本部	救助訓練	H/隊員投入
					H/パーティカルストレッチャー
11	11月10日 11:36~12:55	佐伯HP	佐伯市消防本部	救助訓練	H/隊員投入
					H/パーティカルストレッチャー
12	11月11日 08:09~12:44	佐賀県	緊急消防援助隊 九州ブロック 合同訓練	災害応急	
13	11月12日 08:59~11:18	佐賀県	緊急消防援助隊 九州ブロック 合同訓練	情報収集訓練	情報収集(ヘリTV伝送)
14	11月13日 08:59~11:15	佐野植物公園	大分市消防局	救助訓練	H/隊員投入
					H/パーティカルストレッチャー
15	11月14日 10:08~11:22	歴史博物資料館 HP	大分県	情報収集訓練	人員搬送
16	11月16日 08:59~11:51	豊後高田 市民グラウンド	豊後高田市 消防本部	救助訓練	H/隊員投入
17	11月20日 08:55~11:15	佐野植物園	大分市消防局	救助訓練	H/隊員投入
18	11月21日 13:20~14:33	熊本空港	4県合同訓練	その他	集結訓練
19	11月25日 09:45~11:17	大分県消防学校	大分県	救助訓練	H/パーティカルストレッチャー
20	11月27日 09:35~12:03	石井河川敷	日田玖珠広域 消防組合 消防本部	救助訓練	H/隊員投入
21	3月5日 09:59~11:47	大分川河川敷	大分市消防局	消火訓練	ベリータンク(自力吸撒水)
22	3月9日 10:01~10:21	臼杵市内上空	臼杵市消防本部	情報収集訓練	避難広報
23	3月18日 09:05~10:34	津久見市内上空	津久見市消防本部	情報収集訓練 救助訓練	避難広報
					H/エバックハーネス

16 緊急運航活動の詳細 (大分県防災機)

災害種別

*件数との整合性はなし

NO.	種別	日時等	出動場所	要請元機関	活動概要	災害種別	
1	火災 (林野)	日付	4月4日	佐伯市直川	佐伯市消防本部	枯草焼却中に延焼した模様。消火バケツにて消火。散水回数 23回 散水量 13800ℓ	火災防御活動 (件数) 1 林野 (件数) 1
		出動時間	16:45				
		搬送場所	搬送人員				
		総運航時間	1:27				
要救助者情報							
2	救急 (急病)	日付	4月7日	飛田川グラウンド	竹田市消防本部	急病の患者を大分県立病院まで搬送。飛田川グラウンドにて、竹田市消防本部救急隊から傷病者引継。	救急活動 (件数) 1 急病 (件数) 1
		出動時間	9:45				
		搬送場所	搬送人員				
		総運航時間	0:30				
要救助者情報							
57歳 男性							
3	救助 (その他)	日付	4月11日	国東市国見町	大分海上保安部	漁船が転覆し、3名が行方不明の模様。捜索中に要救助者1名の情報を受け、その後、ブイにつかまっていた要救助者を近くの漁船が救助したため、捜索を中止し帰投する。	救助活動 (件数) 1 その他 (件数) 1
		出動時間	16:41				
		搬送場所	搬送人員				
		総運航時間	0:15				
要救助者情報							
4	救急 (転院搬送)	日付	4月13日	熊本赤十字病院	熊本県防災消防航空隊	熊本赤十字病院から飯塚脊損センターまでの転院搬送。	救急活動 (件数) 2 転院搬送 (件数) 1
		出動時間	13:02				
		搬送場所	搬送人員				
		総運航時間	1:19				
要救助者情報							
43歳 男性							
5	救助 (その他)	日付	4月13日	大分市	大分市消防局	大分市梅ヶ丘付近にて、行方不明になった模様。付近を捜索するも発見できず帰投する。	救助活動 (件数) 2 その他 (件数) 2
		出動時間	15:11				
		搬送場所	搬送人員				
		総運航時間	1:29				
要救助者情報							
6	情報収集 輸送等 (その他)	日付	4月14日	玖珠郡九重町	日田玖珠広域消防組合消防本部	林野火災が延焼した模様。現場到着後、延焼範囲は野焼き範囲との事であり、一時、森火グリーンパークで待機後、消火せずに帰投する。	情報収集・輸送等 (件数) 1 その他 (件数) 1
		出動時間	14:50				
		搬送場所	搬送人員				
		総運航時間	0:37				
要救助者情報							
7	救急 (転院搬送)	日付	4月17日	飛田川グラウンド	竹田市消防本部	竹田医師会からの大分県立病院までの転院搬送。引渡場所：飛田川グラウンド	救急活動 (件数) 3 転院搬送 (件数) 2
		出動時間	16:26				
		搬送場所	搬送人員				
		総運航時間	0:29				
要救助者情報							
8	火災 (林野)	日付	4月22日	豊後高田市(田染路 富貴茶園)	豊後高田市消防本部	竹を焼却中に延焼した模様。消火バケツにて消火。散水回数 17回 散水量 7550ℓ	火災防御活動 (件数) 2 林野 (件数) 2
		出動時間	14:43				
		搬送場所	搬送人員				
		総運航時間	1:41				
要救助者情報							
9	救助 (その他)	日付	4月27日	大分市佐賀岡沖	大分海上保安部	4月25日にシーカヤックが転覆し行方不明になった模様。	救助活動 (件数) 3 その他 (件数) 3
		出動時間	10:46				
		搬送場所	搬送人員				
		総運航時間	1:57				
要救助者情報							
10	救助 (山岳) 救急 (その他)	日付	4月28日	宮崎県(西臼杵郡日之影町)	宮崎県防災救急航空隊	登山中に道に迷った模様。要救助者2名D S V Sにて救助。	救助活動 (件数) 4 山岳 (件数) 1 救急活動 (件数) 4 その他 (件数) 1
		出動時間	15:22				
		搬送場所	搬送人員				
		総運航時間	0:49				
要救助者情報							
55歳 男性 55歳女性							
11	救助 (山岳) 救急 (その他)	日付	4月29日	宮崎県(山鹿市)	熊本県防災消防航空隊	登山中に滑落した模様。D S V Sにて救助。	救助活動 (件数) 5 山岳 (件数) 2 救急活動 (件数) 5 一般負傷 (件数) 1
		出動時間	15:01				
		搬送場所	搬送人員				
		総運航時間	1:22				
要救助者情報							
78歳 男性							
12	救急 (転院搬送)	日付	5月2日	熊本医療センター	熊本県防災消防航空隊	熊本医療センターから鹿児島市立病院までの転院搬送。	救急活動 (件数) 6 転院搬送 (件数) 3
		出動時間	8:51				
		搬送場所	搬送人員				
		総運航時間	2:12				
要救助者情報							
鹿児島市立病院							

NO.	種別	日時等	出動場所	要請元機関	活動概要	救助活動	救急活動	
13	救助 (その他)	日付	5月6日	大分市	大分市消防局	池で釣り中に2名が溺れた模様。上空到着後、地上隊で対応のため補投。	救助活動	(件数)
		出動時間	11:36				6	
		救助運航時間	0:25				その他	
		救急運航時間					(件数)	
		総運航時間	0:25				4	
要救助者情報								
14	火災 (林野)	日付	5月8日	津久見市 壱浦	津久見市消防本部	ごみを焼却中に延焼した模様。消火バケツにて消火。散水回数 5回 散水量 2200ℓ	火災防御活動	(件数)
		出動時間	10:26				3	
		救助運航時間					林野	
		救急運航時間					(件数)	
		総運航時間	1:17				3	
要救助者情報								
15	救急 (急病)	日付	5月8日	萩福祉健康エリア	竹田市消防本部	急病の患者を大分県立病院まで搬送。萩福祉健康エリアにて、竹田市消防本部救急隊から傷病者引継。Dr.、Ns同乗。	救急活動	(件数)
		出動時間	13:40				7	
		救助運航時間					急病	
		救急運航時間	0:35				(件数)	
		総運航時間	0:35				2	
要救助者情報						89歳 女性		
16	救急 (転院搬送)	日付	5月18日	飛田川グラウンド	竹田市消防本部	から熊本日赤病院までの転院搬送。着陸場所：飛田川グラウンド	救急活動	(件数)
		出動時間	10:29				8	
		救助運航時間					転院搬送	
		救急運航時間	0:49				(件数)	
		総運航時間	0:49				4	
要救助者情報								
17	救助 (山岳) 救急 (労働災害)	日付	5月19日	熊本県 (大津町)	熊本県 防災消防航空隊	工事現場にて作業員が高さ10mから滑落した模様。VSにて救助。	救助活動	(件数)
		出動時間	14:49				7	
		救助運航時間	0:44				その他	
		救急運航時間	0:37				(件数)	
		総運航時間	0:49				1	
要救助者情報						53歳 男性		
18	救助 (山岳) 救急 (一般負傷)	日付	5月20日	竹田市久住町有氏 久住山(西千里)	竹田市消防本部	登山中に転倒し、右手首を痛めた模様。EVにて救助。	救助活動	(件数)
		出動時間	14:00				8	
		救助運航時間	0:23				山岳	
		救急運航時間	0:15				(件数)	
		総運航時間	0:38				2	
要救助者情報						56歳 女性 気分不良		
19	救助 (その他)	日付	5月22日	日田市	日田玖珠広域 消防組合 消防本部	3名パーティの内1名が道に迷った模様。捜索するも日没のため捜索打ち切り。	救助活動	(件数)
		出動時間	17:25				9	
		救助運航時間	1:42				その他	
		救急運航時間					(件数)	
		総運航時間	1:42				6	
要救助者情報								
20	救助 (山岳) 救急 (一般負傷)	日付	5月27日	玖珠郡九重町	日田玖珠広域 消防組合 消防本部	登山中に転倒し、左手首を痛めた模様。EVにて救助。	救助活動	(件数)
		出動時間	16:51				10	
		救助運航時間	0:24				山岳	
		救急運航時間	0:34				(件数)	
		総運航時間	0:58				3	
要救助者情報						61歳 女性 左手首骨折疑い		
21	救助 (山岳) 救急 (一般負傷)	日付	6月3日	竹田市	竹田市消防本部	登山中に転倒し、左足首を痛めた模様。DSVSにて救助。	救助活動	(件数)
		出動時間	12:57				11	
		救助運航時間	0:19				山岳	
		救急運航時間	0:17				(件数)	
		総運航時間	0:36				4	
要救助者情報						30歳 女性 右足首骨折疑い		
22	救助 (山岳) 救急 (一般負傷)	日付	6月4日	竹田市久住町有氏 久住山(西千里)	竹田市消防本部	登山中に転倒し、頭部を負傷した模様。EVにて救助。	救助活動	(件数)
		出動時間	13:04				12	
		救助運航時間	0:26				山岳	
		救急運航時間	0:17				(件数)	
		総運航時間	0:43				5	
要救助者情報						69歳 男性 右前額部打撲		
23	救助 (その他)	日付	6月4日	竹田市久住町有氏 久住山(赤川付近)	竹田市消防本部	登山中に道迷いになった模様。県警が傷病者と接触し、自力下山可能なため離陸後キャンセル。	救助活動	(件数)
		出動時間	13:55				13	
		救助運航時間	0:03				その他	
		救急運航時間					(件数)	
		総運航時間	0:03				7	
要救助者情報								
24	救助 (山岳) 救急 (一般負傷)	日付	6月4日	玖珠郡九重町 長者原	日田玖珠広域 消防組合 消防本部	登山中に転倒し、頭部及び右手首を負傷した模様。VSにて救助。	救助活動	(件数)
		出動時間	16:58				14	
		救助運航時間	0:39				山岳	
		救急運航時間	0:37				(件数)	
		総運航時間	1:16				6	
要救助者情報						56歳 女性 右前額部挫傷、右手首骨折疑い		

NO.	種別	日時等	出動場所	要請元機関	活動概要	活動概要		
25	火災 (林野)	日付	6月5日	中津市耶馬溪町中畑	中津市消防本部	林野火災が発生し、広範囲に延焼拡大した模様。 消火バケツにて消火 撤水回数：26回 撤水量：10700ℓ	火災防衛活動	(件数)
		出動時間	5:05				4	
		火災通報時間	2:35				林野	
		搬送場所	搬送人員				(件数)	
		総運航時間	2:35				4	
要救助者情報								
26	救助 (山岳) (一般負傷)	日付	6月5日	国東市安岐町両子	国東市消防本部	昆虫採集のため単独入山し、斜面から滑落した模様。 V Sにて救助。	救助活動	(件数)
		出動時間	13:02				15	
		救助通報時間	2:00				山岳	
		搬送場所	搬送人員				一般負傷	
		総運航時間	2:37				(件数)	
要救助者情報						(件数)	7	
33歳 女性 頭部外傷、右手首骨折						8		
27	救急 (交通)	日付	6月13日	飛田川グラウンド	竹田市消防本部	5mの高さから川に転落した模様。 前額部陥没骨折及び左肘骨折疑い。	救急活動	(件数)
		出動時間	17:35				16	
		搬送場所	搬送人員				交通	
		救助通報時間	0:25				(件数)	
		総運航時間	0:25				1	
要救助者情報								
7歳 男の子								
28	火災 (林野)	日付	6月14日	佐伯市宇目南田原	佐伯市消防本部	林野火災が延焼拡大した模様。 消防車進入困難のため空中消火要請。 消火バケツにて消火。 撤水回数：5回 撤水量：3000ℓ	火災防衛活動	(件数)
		出動時間	17:38				5	
		火災通報時間	0:48				林野	
		搬送場所	搬送人員				(件数)	
		総運航時間	0:48				5	
要救助者情報								
29	救助 (その他)	日付	6月20日	別府市餅ヶ浜 (田ノ浦～日出町 海岸線沿)	別府市消防本部	カヌーが転覆し座席した模様。 搭乗者不明のため海岸線沿いを捜索。 捜索中、天候悪化のため捜索中断し帰投する。	救助活動	(件数)
		出動時間	14:49				16	
		救助通報時間	1:08				その他	
		搬送場所	搬送人員				(件数)	
		総運航時間	1:08				8	
要救助者情報								
30	情報収集 輸送等 (情報収集)	日付	6月21日	佐伯市鶴見～米水津 ～蒲江～津久見～	大分県	佐伯市にて震度5強の地震が発生したため、佐伯市、津久見市、豊後大野市を情報収集。 ヘリTV装備にて出動。	情報収集・輸送等	(件数)
		出動時間	5:05				2	
		救助通報時間					情報収集	
		搬送場所	搬送人員				(件数)	
		総運航時間	1:25				1	
要救助者情報								
31	救急 (転院搬送)	日付	6月23日	宮崎県立延岡病院 熊本医療センター	宮崎県 防災救急航空隊	宮崎県立延岡病院から熊本医療センターへの転院搬送。	救急活動	(件数)
		出動時間	16:15				17	
		救助通報時間	1:06				転院搬送	
		搬送場所	搬送人員				(件数)	
		総運航時間	1:06				5	
要救助者情報								
69歳 男性 右肺悪性腫瘍								
32	救助 (山岳) (一般負傷)	日付	7月1日	佐伯市	佐伯市消防本部	佐伯市の山岳から10m転落。R2投入後佐伯ヘリポート着陸し、その後ピックアップ。佐伯ヘリポートで救急隊引渡し。	救助活動	(件数)
		出動時間	11:26				17	
		救助通報時間	0:39				山岳	
		搬送場所	搬送人員				一般負傷	
		総運航時間	1:05				(件数)	
要救助者情報						(件数)	8	
88歳 女性 頭部挫傷 全身打撲						9		
33	情報収集 輸送等 (情報収集)	日付	7月6日	日田市小野地区、 鶴河内地区	大分県	大雨特別警報が発令されたため、県内被害箇所調査のため出動。	情報収集・輸送等	(件数)
		出動時間	7:37				3	
		救助通報時間	1:36				情報収集	
		搬送場所	搬送人員				(件数)	
		総運航時間	1:36				2	
要救助者情報								
34	救助 (その他) (急病)	日付	7月6日	日田市上宮町	大分県	大雨により孤立した地域に要救助者1名との情報により出動。	救助活動	(件数)
		出動時間	18:22				18	
		救助通報時間	0:23				自然災害	
		搬送場所	搬送人員				自然災害	
		総運航時間	1:00				(件数)	
要救助者情報						(件数)	1	
83歳 男性						1		
35	救助 (その他) (急病)	日付	7月7日	日田市古田地区	大分県	大雨により孤立した地域に要救助者2名との情報により出動。	救助活動	(件数)
		出動時間	18:03				19	
		救助通報時間	0:29				自然災害	
		搬送場所	搬送人員				自然災害	
		総運航時間	0:58				(件数)	
要救助者情報						(件数)	2	
79歳 男性 76歳 女性						2		
36	情報収集 輸送等 (情報収集)	日付	7月8日	日田市小野地区、 鶴河内地区	大分県	大雨の被害調査のため県庁HPにて県土木職員2名を搭乗させ情報収集活動を行った。	情報収集・輸送等	(件数)
		出動時間	11:05				4	
		救助通報時間	1:47				情報収集	
		搬送場所	搬送人員				(件数)	
		総運航時間	1:47				3	
要救助者情報								

NO.	種別	日時等	出動場所	要請元機関	活動概要			
37	救急 (医師搬送)	日付	7月11日	日田市小野小学校、 血山地区	大分県	孤立地域への獣医師搬送。 小野小学校に着陸後、獣医師が徒歩にて巡回。 血山地区、水田歩道に片足スキットにて獣医師を投入。獣医師徒歩にて巡回後、同じく片足スキットにて獣医師搭乗。	救急活動	
		出動時間	9:04				(件数)	
		救助運航時間					21	医師搬送
		救急運航時間	1:01				(件数)	
		総運航時間	1:01				1	
38	情報収集 輸送等 (情報収集)	日付	7月12日	日田市	大分県	被害調査のため日田総合グラウンドから県職員3名を搭乗させ情報収集活動を行った。	情報収集・輸送等	
		出動時間	13:10				(件数)	
		救助運航時間					5	情報収集
		救急運航時間	1:23				(件数)	
		総運航時間	1:23				4	
39	救助 (山岳) 救急 (一般負傷)	日付	7月15日	竹田市久住町有氏 久住山	竹田市消防本部	登山中に転倒負傷し、歩行困難となった模様。 EVにて救助。	救助活動	
		出動時間	12:59				(件数)	
		救助運航時間	0:23				20	山岳
		救急運航時間	0:13				(件数)	
		総運航時間	0:36				10	9
40	救助 (山岳) 救急 (一般負傷)	日付	7月16日	竹田市久住	竹田市消防本部	登山中に転倒負傷し、歩行困難となった模様。 DSVSにて救助。	救助活動	
		出動時間	12:44				(件数)	
		救助運航時間	0:26				21	山岳
		救急運航時間	0:14				(件数)	
		総運航時間	0:40				11	10
41	救助 (山岳) 救急 (一般負傷)	日付	7月16日	宮崎県延岡市 桑原山	宮崎県 防災救急航空隊	登山中に虫に刺され、歩行困難となった模様。 DSVSにて救助。	救助活動	
		出動時間	14:44				(件数)	
		救助運航時間	0:16				22	山岳
		救急運航時間	0:31				(件数)	
		総運航時間	0:47				12	11
42	救助 (山岳) 救急 (一般負傷)	日付	7月17日	宮崎県延岡市 北方町 比叡山	宮崎県 防災救急航空隊	ロッククライミング中に滑落した模様。 30mの滑落。 DSVSにて救助。	救助活動	
		出動時間	12:34				(件数)	
		救助運航時間	0:41				23	山岳
		救急運航時間	0:33				(件数)	
		総運航時間	1:14				13	12
43	救急 (転院搬送)	日付	7月18日	ダイハツ九州 スポーツパーク 大貞多目的広場	中津市消防本部	S状結腸穿孔の73歳女性を転院搬送。 中津市民病院～小倉記念病院。	救急活動	
		出動時間	13:25				(件数)	
		救助運航時間					26	転院搬送
		救急運航時間	1:16				(件数)	
		総運航時間	1:16				6	
44	救助 (山岳) 救急 (労災)	日付	7月22日	宮崎県延岡市妙町 黒岩中学校北西	宮崎県 防災救急航空隊	林業作業中に、倒木により負傷した模様。 V Sにて救助。	救助活動	
		出動時間	12:50				(件数)	
		救助運航時間	0:47				24	山岳
		救急運航時間	0:21				(件数)	
		総運航時間	1:08				14	27
45	救急 (転院搬送)	日付	7月24日	大分大学医学部 付属病院	由布市消防本部	大分大学医学部付属病院～九州大学医学部付属病院	救急活動	
		出動時間	10:40				(件数)	
		救助運航時間					28	転院搬送
		救急運航時間	1:16				(件数)	
		総運航時間	1:16				7	
46	救急 (転院搬送)	日付	7月26日	別府医療センター	別府市消防本部	血球食食症候群の生後4日の新生児を搬送。 別府医療センター～九州大学医学部付属病院	救急活動	
		出動時間	17:37				(件数)	
		救助運航時間					29	転院搬送
		救急運航時間	1:24				(件数)	
		総運航時間	1:24				8	
47	救急 (転院搬送)	日付	7月28日	飛田川グラウンド	竹田市消防本部	大腸がん・閉塞性イレウスの患者を九大病院へ転院搬送。	救急活動	
		出動時間	9:44				(件数)	
		救助運航時間					30	転院搬送
		救急運航時間	1:12				(件数)	
		総運航時間	1:12				9	
48	救助 (山岳) 救急 (労災)	日付	7月28日	宮崎県日向市 ごろ山	宮崎県 防災救急航空隊	倒木により右足及び腰部を負傷し、救助要請。	救助活動	
		出動時間	12:53				(件数)	
		救助運航時間	0:44				25	山岳
		救急運航時間	0:27				(件数)	
		総運航時間	1:11				15	31

NO.	種別	日時等	出動場所	要請元機関	活動概要	救助活動	救急活動	
49	救助 (その他)	日付	7月29日	豊後大野市大飼	豊後大野市消防本部	流された釣竿を取ろうとしたところ川に溺れ行方不明となった模様。捜索するも発見に至らず。	救助活動 (件数) 26 その他 (件数) 9	
		出動時間	10:23					
		救助継続時間	0:38	搬送場所	搬送人員			
		救助継続時間	0:38					
		総運航時間	0:38					
要救助者情報								
80歳代 男性								
50	救助 (その他)	日付	7月30日	豊後大野市大飼	豊後大野市消防本部	7/29の同事案に出勤。流された釣竿を取ろうとしたところ川に溺れ行方不明となった模様。捜索するも発見に至らず。	救助活動 (件数) 27 その他 (件数) 10	
		出動時間	8:26					
		救助継続時間	1:14	搬送場所	搬送人員			
		救助継続時間	1:14					
		総運航時間	1:14					
要救助者情報								
80歳代 男性								
2回目		日付	7月30日	豊後大野市大飼	豊後大野市消防本部	7/29の同事案に出勤。流された釣竿を取ろうとしたところ川に溺れ行方不明となった模様。捜索するも発見に至らず。	救助活動 (件数) 28 その他 (件数) 11	
	出動時間	14:48						
	救助継続時間	1:23	搬送場所	搬送人員				
	救助継続時間	1:23						
	総運航時間	1:23						
要救助者情報								
80歳代 男性								
51	救助 (その他)	日付	7月31日	豊後大野市大飼	豊後大野市消防本部	7/29の同事案に出勤。流された釣竿を取ろうとしたところ川に溺れ行方不明となった模様。捜索するも発見に至らず。	救助活動 (件数) 28 その他 (件数) 11	
		出動時間	10:21					
		救助継続時間	1:19	搬送場所	搬送人員			
		救助継続時間	1:19					
		総運航時間	1:19					
要救助者情報								
80歳代 男性								
52	救急 (急病)	日付	8月4日	竹田市九重野(竹田小川)	竹田市消防本部	急病の傷病者を場外離着陸場の竹田小川から飛田川グラウンドに搬送したものの、Dr, Ns同乗。	救急活動 (件数) 32 急病 (件数) 3	
		出動時間	10:38					
		救助継続時間	0:21	搬送場所	搬送人員			
		救助継続時間	0:21	飛田川グラウンド	1			
		総運航時間	0:21					
要救助者情報								
88歳 男性 糖尿病・膠原病								
53	救急 (急病)	日付	8月12日	県病HP	大分市消防局	脊椎損傷の男性を転院搬送	救急活動 (件数) 33 転院搬送 (件数) 10	
		出動時間	8:52	飯塚脊損センター	搬送人員			
		救助継続時間	1:14	搬送場所	搬送人員			
		救助継続時間	1:14	飯塚脊損センター	1			
		総運航時間	1:14					
要救助者情報								
64歳 男性								
54	救急 (転院搬送)	日付	8月17日	津久見総合運動公園多目的広場 ~ 県立延岡病院	津久見市消防本部	左気胸、塵肺の患者を県立延岡病院まで搬送。津久見中央病院~県立延岡病院	救急活動 (件数) 34 転院搬送 (件数) 11	
		出動時間	10:15					
		救助継続時間	0:57	搬送場所	搬送人員			
		救助継続時間	0:57	県立延岡病院HP	1			
		総運航時間	0:57					
要救助者情報								
80歳 男性								
55	救助 (山岳) 救急 (一般負傷)	日付	8月19日	竹田市久住町有氏坊ガソリン付近	日田玖珠広域消防組合消防本部	42歳女性、キャンプ中に蜂に数箇所刺された模様。	救助活動 (件数) 29 山岳 (件数) 16	救急活動 (件数) 35 一般負傷 (件数) 13
		出動時間	14:20					
		救助継続時間	0:19	搬送場所	搬送人員			
		救助継続時間	0:21					
		総運航時間	0:40	大分県立病院HP	1			
要救助者情報								
42歳 女性								
56	救急 (転院搬送)	日付	8月21日	熊本赤十字病院HP	熊本県防災消防航空隊	多発外傷の患者を久留米大学医学部付属病院まで搬送。熊本赤十字病院~久留米大学医学部付属病院	救急活動 (件数) 36 転院搬送 (件数) 12	
		出動時間	9:35					
		救助継続時間	1:03	搬送場所	搬送人員			
		救助継続時間	1:03	久留米大学医学部付属病院HP	1			
		総運航時間	1:03					
要救助者情報								
80歳 男性								
57	救急 (転院搬送)	日付	8月21日	大分県立病院HP	大分市消防局	総肺動脈還流異常症の患者を福岡市立こども病院まで搬送。大分県立病院~福岡市立こども病院	救急活動 (件数) 37 転院搬送 (件数) 13	
		出動時間	16:12					
		救助継続時間	1:18	搬送場所	搬送人員			
		救助継続時間	1:18	福岡市立こども病院HP	1			
		総運航時間	1:18					
要救助者情報								
0歳 男の子								
58	救急 (転院搬送)	日付	8月22日	飛田川グラウンド	竹田市消防本部	竹田医師会病院~阿蘇医療センター	救急活動 (件数) 38 転院搬送 (件数) 14	
		出動時間	13:43					
		救助継続時間	0:27	搬送場所	搬送人員			
		救助継続時間	0:27	阿蘇医療センターHP	1			
		総運航時間	0:27					
要救助者情報								
歳 男性								
59	救助 (その他)	日付	8月23日	佐伯市大字堂田	佐伯市消防本部	80歳女性が8/22より行方不明となった模様。	救助活動 (件数) 30 その他 (件数) 12	
		出動時間	8:36					
		救助継続時間	1:33	搬送場所	搬送人員			
		救助継続時間	1:33					
		総運航時間	1:33					
要救助者情報								
2回目		日付	8月23日	佐伯市大字堂田	佐伯市消防本部	80歳女性が8/22より行方不明となった模様。	救助活動 (件数) 30 その他 (件数) 12	
	出動時間	14:36						
	救助継続時間	1:35	搬送場所	搬送人員				
	救助継続時間	1:35						
	総運航時間	1:35						
要救助者情報								
80歳代 女性								

NO.	種別	日時等	出動場所	要請元機関	活動概要	救助活動	救急活動		
60	救助 救急 (山岳) (その他)	日付	8月23日	別府市	別府市消防本部	31歳女性、死亡している模様。 県警へり出動不可のため出動。 減圧式担架にて収容。	救助活動	救急活動	
		出動時間	11:22	別府ロープウェイ	搬送場所		搬送人員	(件数)	(件数)
		救助運航時間	0:23	搬送場所	搬送人員		要救助者情報	31	39
		救急運航時間	0:18	別府 野口原	1		31歳 女性 死亡	その他	その他
		総運航時間	0:41				(件数)	(件数)	
61	救助 救急 (山岳) (その他)	日付	8月23日	佐伯市宇目大字 木浦鉾山 松山山頂	佐伯市消防本部	登山中に道に迷った模様。 D S V Sにて救助。	救助活動	救急活動	
		出動時間	16:27	搬送場所	搬送人員		(件数)	(件数)	
		救助運航時間	0:27	搬送場所	搬送人員		32	40	
		救急運航時間	0:09	大分県立病院HP	1		山岳	その他	
		総運航時間	0:36				(件数)	(件数)	
62	救助 救急 (山岳) (急病)	日付	8月24日	宮崎県椎葉村	宮崎県 防災救急航空隊	50歳代男性、気分不良の模様。 パーティカリストレッチャーにて救助。	救助活動	救急活動	
		出動時間	12:33	搬送場所	搬送人員		(件数)	(件数)	
		救助運航時間	0:41	搬送場所	搬送人員		33	41	
		救急運航時間	0:32	県立延岡病院	1		その他	急病	
		総運航時間	1:16				(件数)	(件数)	
63	火災 (林野)	日付	8月24日	佐伯市本匠	佐伯市消防本部	林野火災が延焼拡大した模様。 消火バケツにて消火。 消防、ドクヘリ医師先着。 V Sにて救助。	救助活動	救急活動	
		出動時間	15:03	搬送場所	搬送人員		(件数)	(件数)	
		火災運航時間	0:52	搬送場所	搬送人員		6	林野	
		救急運航時間	0:00				6		
		総運航時間	0:52				(件数)	(件数)	
64	救助 救急 (その他) (労災)	日付	8月30日	津久見市 太平洋セメント工場	津久見市 消防本部	業務中に4～5mの高さから転落した模様。 消防、ドクヘリ医師先着。 V Sにて救助。	救助活動	救急活動	
		出動時間	10:36	搬送場所	搬送人員		(件数)	(件数)	
		救助運航時間	0:31	搬送場所	搬送人員		34	42	
		救急運航時間	0:22	大分大学医学部 付属病院	1		その他	労働災害	
		総運航時間	0:53				(件数)	(件数)	
65	救助 救急 (山岳) (一般負傷)	日付	9月3日	豊後大野市傾山	豊後大野市 消防本部	19歳の男性が登山中約10m滑落し、救助要請	救助活動	救急活動	
		出動時間	14:59	搬送場所	搬送人員		(件数)	(件数)	
		救助運航時間	0:55	搬送場所	搬送人員		35	43	
		救急運航時間	0:11	県立飛行場	1		山岳	一般負傷	
		総運航時間	1:06				(件数)	(件数)	
66	救助 救急 (山岳) (その他)	日付	9月9日	由布市 由布岳 (西口登山道)	由布市消防本部	登山中に道に迷った模様。 D S V Sにて救助。	救助活動	救急活動	
		出動時間	7:42	搬送場所	搬送人員		(件数)	(件数)	
		救助運航時間	0:34	搬送場所	搬送人員		36	44	
		救急運航時間	0:12	飯盛ヶ城付近	1		山岳	その他	
		総運航時間	0:46				(件数)	(件数)	
67	救助 救急 (山岳) (一般負傷)	日付	9月9日	竹田市久住町有氏 久住山 (久住わかれ避難小屋)	竹田市消防本部	登山中に転倒し頭部を負傷した模様。 隊員降下後、久住わかれに着陸し傷病者を徒歩にて収容し救助。	救助活動	救急活動	
		出動時間	9:05	搬送場所	搬送人員		(件数)	(件数)	
		救助運航時間	0:15	搬送場所	搬送人員		37	45	
		救急運航時間	0:12	飛田川グラウンド	1		山岳	一般負傷	
		総運航時間	0:27				(件数)	(件数)	
68	救助 救急 (山岳) (急病)	日付	9月9日	玖珠郡九重町田野 雨ヶ池付近	日田玖珠広域 消防組合 消防本部	登山中に気分不良になった模様。 D S V Sにて救助。	救助活動	救急活動	
		出動時間	11:40	搬送場所	搬送人員		(件数)	(件数)	
		救助運航時間	0:24	搬送場所	搬送人員		38	46	
		救急運航時間	0:25	飛田川グラウンド	1		山岳	急病	
		総運航時間	0:49				(件数)	(件数)	
69	救急 (転院搬送)	日付	9月9日	大分県立病院	大分市消防局	脊椎損傷の患者を飯塚脊損センターまで搬送。 大分県立病院～飯塚脊損センター	救助活動	救急活動	
		出動時間	13:39	搬送場所	搬送人員		(件数)	(件数)	
		救助運航時間	1:16	搬送場所	搬送人員		47	転院搬送	
		救急運航時間	1:16	飯塚脊損センター	1		15		
		総運航時間	1:16				(件数)	(件数)	
70	救助 救急 (山岳) (急病)	日付	9月10日	日田市 鶴河内	日田玖珠広域 消防組合 消防本部	山中にて作業中に気分不良になった模様。 E Vにて救助。	救助活動	救急活動	
		出動時間	15:10	搬送場所	搬送人員		(件数)	(件数)	
		救助運航時間	0:32	搬送場所	搬送人員		39	48	
		救急運航時間	0:30	日田 石井	1		山岳	急病	
		総運航時間	1:02				(件数)	(件数)	
71	救助 (その他)	日付	9月18日	豊後大野市 大野町鳥田	豊後大野市 消防本部	9月17日九州上陸の台風18号の影響により71歳男性が行方不明になった模様。	救助活動	救急活動	
		出動時間	8:29	搬送場所	搬送人員		(件数)	(件数)	
		救助運航時間	1:12	搬送場所	搬送人員		40	その他	
		救急運航時間					(件数)	(件数)	
		総運航時間	1:12				16		
72	救助 救急 (山岳) (その他)	日付	9月18日	豊後大野市 三重町	豊後大野市 消防本部	9月17日九州上陸の台風18号により、住宅が孤立した孤立者1名を救助。 E Vにて救助。	救助活動	救急活動	
		出動時間	10:02	搬送場所	搬送人員		(件数)	(件数)	
		救助運航時間	0:20	搬送場所	搬送人員		41	49	
		救急運航時間	0:11	新田小学校	1		その他	その他	
		総運航時間	0:31				(件数)	(件数)	

NO.	種別	日時等	出動場所	要請元機関	活動概要
73	救急 (その他)	日付	9月18日	津久見市 四浦西泊	津久見市消防本部
		出動時間	11:21		
		搬送場所	搬送人員		
		救急運航時間	0:48	西泊漁港	3
		総運航時間	0:48		
					台風18号により孤立した傷病者を搬送。 傷病者1名、関係者2名搭乗。
					要救助者情報 96歳 女性
74	情報収集 輸送等 (情報収集)	日付	9月18日	豊後大野市三重町、 津久見市、佐伯市	大分県
		出動時間	15:17		
		搬送場所	搬送人員		
		救急運航時間	1:55		
		総運航時間	1:55		
					台風18号による被害調査。 ヘリTV装備にて出動。
					要救助者情報
75	救助 (その他)	日付	9月19日	豊後大野市 大野町矢田	豊後大野市 消防本部
		出動時間	12:13		
		搬送場所	搬送人員		
		救急運航時間	1:06		
		総運航時間	1:06		
					71歳男性が行方不明になった模様。 (9月17日の継続)
					要救助者情報
76	救助 (その他)	日付	9月20日	豊後大野市 大野町矢田	豊後大野市 消防本部
		出動時間	9:57		
		搬送場所	搬送人員		
		救急運航時間	0:57		
		総運航時間	0:57		
					71歳男性が行方不明になった模様。 (9月17日の継続)
					要救助者情報
2回目	救助 (その他)	日付	9月20日	豊後大野市 大野町矢田	豊後大野市 消防本部
		出動時間	13:53		
		搬送場所	搬送人員		
		救急運航時間	1:24		
		総運航時間	1:24		
					71歳男性が行方不明になった模様。 (9月17日の継続)
					要救助者情報
77	救助 (その他)	日付	9月21日	豊後大野市 大野町矢田	大分県
		出動時間	13:50		
		搬送場所	搬送人員		
		救急運航時間	1:06		
		総運航時間	1:06		
					71歳男性が行方不明になった模様。 (9月17日の継続)
					要救助者情報
78	救助 (山岳) 救急 (一般負傷)	日付	9月23日	竹田市 (久住山)	竹田市消防本部
		出動時間	13:41		
		搬送場所	搬送人員		
		救急運航時間	0:20		
		総運航時間	0:37		
					登山中に転倒し足首を負傷した模様。 DSVSにて救助。
					要救助者情報 59歳 男性 右足首捻挫疑い
79	救助 (山岳) 救急 (その他)	日付	10月1日	宇佐市安心院町下毛	宇佐市消防本部
		出動時間	16:35		
		搬送場所	搬送人員		
		救急運航時間	0:27		
		総運航時間	0:50		
					山菜採りに来ていた2名が道に迷った模様。 DSVSにて救助。
					要救助者情報 男性1名 女性1名
80	救急 (その他)	日付	10月7日	竹田市 萩 福祉健康エリア	竹田市消防本部
		出動時間	14:02		
		搬送場所	搬送人員		
		救急運航時間	0:29		
		総運航時間	0:29		
					脳卒中疑いの傷病者を搬送。
					要救助者情報 51歳 女性 脳卒中疑い
81	救助 (山岳) 救急 (一般負傷)	日付	10月8日	豊後大野市 傾山	豊後大野市 消防本部
		出動時間	7:02		
		搬送場所	搬送人員		
		救急運航時間	0:19		
		総運航時間	0:33		
					下山中に滑落し、肩部の負傷及び頭部からの出血の模様。 E.Vにて救助。
					要救助者情報 59歳 男性 頭部負傷
82	救助 (山岳) 救急 (一般負傷)	日付	10月9日	豊後大野市 傾山	豊後大野市 消防本部
		出動時間	11:44		
		搬送場所	搬送人員		
		救急運航時間	0:23		
		総運航時間	0:34		
					登山中に転倒し、左肩を負傷した模様。 E.Vにて救助。
					要救助者情報 57歳 男性 左肩打撲
83	救急 (転院搬送)	日付	10月10日	大分大学医学部 付属病院	由布市消防本部
		出動時間	12:51		
		搬送場所	搬送人員		
		救急運航時間	1:17		
		総運航時間	1:17		
					脊椎損傷、頭部外傷、くも膜下出血の患者を熊本医療センターまで搬送。 大分大学医学部付属病院～熊本医療センター
					要救助者情報 72歳 男性 脊椎損傷、頭部外傷、くも膜下出血
84	救急 (転院搬送)	日付	10月14日	熊本赤十字病院HP	熊本県 防災消防航空隊
		出動時間	9:45		
		搬送場所	搬送人員		
		救急運航時間	1:19		
		総運航時間	1:19		
					頸椎脱臼骨折の患者を飯塚脊椎センターへ搬送。 熊本赤十字病院～飯塚脊椎センター 熊本県防災消防航空隊より応援要請
					要救助者情報 72歳 男性 脊椎損傷、頭部外傷、くも膜下出血

救急活動	
(件数)	
50	
その他	
(件数)	
6	
情報収集・輸送等	
(件数)	
6	
情報収集	
(件数)	
5	
救助活動	
(件数)	
42	
その他	
(件数)	
18	
救助活動	
(件数)	
43	
その他	
(件数)	
19	
救助活動	
(件数)	
44	
その他	
(件数)	
20	
救助活動	救急活動
(件数)	(件数)
45	51
山岳	一般負傷
(件数)	(件数)
23	16
救助活動	救急活動
(件数)	(件数)
46	52
山岳	その他
(件数)	(件数)
24	7
救急活動	
(件数)	
53	
急病	
(件数)	
7	
救助活動	救急活動
(件数)	(件数)
47	54
山岳	一般負傷
(件数)	(件数)
25	17
救助活動	救急活動
(件数)	(件数)
48	55
山岳	一般負傷
(件数)	(件数)
26	18
救急活動	
(件数)	
56	
転院搬送	
(件数)	
16	
救急活動	
(件数)	
57	
転院搬送	
(件数)	
17	

NO.	種別	日時等	出動場所	要請元機関	活動概要	救助活動	救急活動	
85	救助 (その他)	日付	10月17日	中津市本耶馬溪	中津市消防本部	増水により川の中州に取り残された模様。離陸後、地上隊対応により要請キャンセル。	救助活動 (件数) 49 その他 (件数) 21	
		出動時間	15:08					
		救助運航時間	0:13					
		搬送場所	搬送人員					
		総運航時間	0:13					
要救助者情報								
86	救助 (山岳) 救急 (一般負傷)	日付	11月3日	竹田市久住町有氏 久住山 (久住わかれ避難小屋)	竹田市消防本部	登山中に気分不良になった模様。久住わかれに着陸し搭乗。	救助活動 (件数) 50 山岳 (件数) 27	救急活動 (件数) 58 急病 (件数) 8
		出動時間	14:55					
		救助運航時間	0:16					
		搬送場所	搬送人員					
		総運航時間	0:30					
要救助者情報 8歳 男の子 気分不良								
87	救急 (転院搬送)	日付	11月6日	別府医療センター	別府市消防本部	頸椎損傷の患者を飯塚脊損センターまで搬送。別府医療センターへ飯塚脊損センター	救急活動 (件数) 59 転院搬送 (件数) 18	
		出動時間	12:30					
		救助運航時間	1:17					
		搬送場所	搬送人員					
		総運航時間	1:17					
要救助者情報 19歳 男性 頸椎損傷								
88	救助 (その他) 救急 (一般負傷)	日付	11月10日	宮崎県 延岡市	宮崎県 防災救急航空隊	高さ10mから滑落した模様。V Sにて救助	救助活動 (件数) 51 その他 (件数) 22	救急活動 (件数) 60 一般負傷 (件数) 19
		出動時間	10:06					
		救助運航時間	0:39					
		搬送場所	搬送人員					
		総運航時間	1:02					
要救助者情報 68歳 女性 両手首骨折								
89	救助 (山岳) 救急 (一般負傷)	日付	11月13日	熊本県阿蘇郡 南阿蘇村	熊本県 防災消防航空隊	高さ7mから滑落した模様。V Sにて救助	救助活動 (件数) 52 山岳 (件数) 28	救急活動 (件数) 61 一般負傷 (件数) 20
		出動時間	13:50					
		救助運航時間	0:33					
		搬送場所	搬送人員					
		総運航時間	0:53					
要救助者情報 70歳 女性								
90	救急 (転院搬送)	日付	11月15日	別府野口原野球場	別府市消防本部	非代償性肝硬変症の患者を転院搬送。別府鶴見病院～九州大学医学部付属病院	救急活動 (件数) 62 転院搬送 (件数) 19	
		出動時間	12:51					
		救助運航時間	1:24					
		搬送場所	搬送人員					
		総運航時間	1:24					
要救助者情報 46歳 男性 非代償性肝硬変症								
91	救急 (転院搬送)	日付	11月19日	飛田川グラウンド	竹田市消防本部	脳内出血の患者を転院搬送。竹田医師会病院～大分県立病院 飛田川グラウンドに着陸し患者収容。	救急活動 (件数) 63 転院搬送 (件数) 20	
		出動時間	13:51					
		救助運航時間	0:29					
		搬送場所	搬送人員					
		総運航時間	0:29					
要救助者情報 74歳 女性 脳内出血								
92	救助 (その他)	日付	11月21日	玖珠郡玖珠町	日田玖珠広域 消防組合 消防本部	行方不明者捜索のため出動する。現場上空にて、地上隊が発見し対応可能との事で帰投する。	救助活動 (件数) 53 その他 (件数) 23	
		出動時間	8:54					
		救助運航時間	1:23					
		搬送場所	搬送人員					
		総運航時間	1:23					
要救助者情報								
93	救助 (山岳) 救急 (その他)	日付	11月21日	国東市国東町大恩寺 文殊山	国東市消防本部	文殊山から両子山間に道に迷った模様。D S V Sにて救助。	救助活動 (件数) 54 山岳 (件数) 29	救急活動 (件数) 64 その他 (件数) 8
		出動時間	10:55					
		救助運航時間	0:30					
		搬送場所	搬送人員					
		総運航時間	1:02					
要救助者情報 63歳 男性 道迷い								
94	救急 (転院搬送)	日付	11月21日	大分大学医学部 付属病院	由布市消防本部	脊椎損傷の患者を飯塚脊損センターへ搬送。大分大学医学部付属病院～飯塚脊損センター。	救急活動 (件数) 65 転院搬送 (件数) 21	
		出動時間	15:03					
		救助運航時間	1:14					
		搬送場所	搬送人員					
		総運航時間	1:14					
要救助者情報 70歳 男性								
95	救急 (医師搬送) 救急 (転院搬送)	日付	2月5日	別府医療センター 別府市運動公園 姫島村運動公園 別府医療センター	国東市消防本部	別府医療センターにて、医師、看護師をP U。姫島村運動公園にて患者を収容し別府医療センターへ搬送。	救急活動 (件数) 66 医師搬送 (件数) 2	救急活動 (件数) 67 転院搬送 (件数) 22
		出動時間	12:26					
		救助運航時間	0:32					
		搬送場所	搬送人員					
		総運航時間	1:02					
要救助者情報 81歳 女性 脳内出血								
96	救助 (山岳) 救急 (その他)	日付	2月18日	九重町 田野 三俣山	日田玖珠広域 消防組合 消防本部	登山中の男性が、道に迷った模様。D S V Sにて救助。	救助活動 (件数) 55 山岳 (件数) 30	救急活動 (件数) 68 その他 (件数) 9
		出動時間	16:45					
		救助運航時間	0:17					
		搬送場所	搬送人員					
		総運航時間	0:33					
要救助者情報 41歳 男性 道迷い								

NO.	種別	日時等	出動場所	要請元機関	活動概要				
97	火災 (林野)	日付	2月24日	別府市 内成	別府市消防本部	消火バケツにて消火。 撤水回数3回 撤水量14000	火災防御活動		
		出動時間	12:17				(件数)	7	
		火災継続時間	1:07	搬送場所	搬送人員		林野		
		総運航時間	1:07				(件数)	7	
要救助者情報									
98	救助 (山岳) 救急 (一般)	日付	3月9日	臼杵市 鎮南山	臼杵市消防本部	登山中の女性方が、転倒し頭部を負傷した様 様。D S V Sにて救助。	救助活動		
		出動時間	9:01				(件数)	56	
		救助継続時間	0:39	搬送場所	搬送人員		山岳		
		救急継続時間	0:06	臼杵市消防署	1		一般負傷		
要救助者情報						(件数)	31	(件数)	21
64歳 女性 頭部負傷									
99	救助 (山岳) 救急 (一般)	日付	3月12日	宇佐市立 佐田小学校	宇佐市消防本部	自動車同士の交通事故。 ドクターヘリが先着し、2名をドクターヘリ が搬送し、1名をドクターヘリ 医師同乗の上、大分県立病院に搬送。	救急活動		
		出動時間	14:25				(件数)	70	
		救助継続時間	0:38	搬送場所	搬送人員		交通		
		救急継続時間	0:45	大分県立病院H P	1		2		
要救助者情報						(件数)	2		
64歳 女性 頭部負傷									
100	救助 (山岳) 救急 (急病)	日付	3月14日	佐伯市 尺間山	佐伯市消防本部	登山中の女性が、気分不良になった様 様。D S V Sにて救助。	救助活動		
		出動時間	11:31				(件数)	57	
		救助継続時間	0:26	搬送場所	搬送人員		山岳		
		救急継続時間	0:23	佐伯H P	1		急病		
要救助者情報						(件数)	32	(件数)	9
38歳 女性 気分不良									
101	救助 (その他)	日付	3月16日	国東市 国東沖	大分海上保安部	漁船が座礁し、乗組員が行方不明になった様 様。	救助活動		
		出動時間	12:30				(件数)	58	
		救助継続時間	2:00	搬送場所	搬送人員		その他		
		総運航時間	2:00				(件数)	24	
要救助者情報									
102	救助 (その他)	日付	3月17日	国東市 国東沖	大分海上保安部	漁船が座礁し、乗組員が行方不明になった様 様。 3月17日の捜索の継続。	救助活動		
		出動時間	15:01				(件数)	59	
		救助継続時間	1:52	搬送場所	搬送人員		その他		
		総運航時間	1:52				(件数)	25	
要救助者情報									
103	情報収集 輸送等 救助 (その他)	日付	3月27日	竹田市久住 久住山	竹田市消防本部	行方不明者捜索の為、消防職員5名を久 住わかれに投入後、上空からの捜索を行 う。	情報収集・輸送等		
		出動時間	6:12				(件数)	7	
		救助継続時間	0:41	搬送場所	搬送人員		輸送(人)		
		救急継続時間	0:41	久住わかれ 久住山山頂	5		その他		
要救助者情報						(件数)	1	(件数)	26
2回目									
104	情報収集 輸送等 救助 (その他)	日付	3月27日	竹田市久住 久住山	竹田市消防本部	行方不明者捜索の為、消防職員5名を久 住わかれに投入後、上空からの捜索を行 う。 No.100の2回目の捜索	救助活動		
		出動時間	9:45				(件数)	60	
		救助継続時間	1:12	搬送場所	搬送人員		その他		
		総運航時間	1:12				(件数)	26	
要救助者情報									
104	情報収集 輸送等 救助 (その他)	日付	3月28日	竹田市久住 久住山	竹田市消防本部	行方不明者捜索の為、消防職員5名を西 千里に投入後、上空からの捜索を行う。	情報収集・輸送等		
		出動時間	13:02				(件数)	8	
		救助継続時間	0:34	搬送場所	搬送人員		輸送(人)		
		救急継続時間	0:52	西千里	5		その他		
要救助者情報						(件数)	2	(件数)	27
2回目									
105	火災 (林野)	日付	3月30日	熊本県 阿蘇市 湯浦	熊本県 防災消防航空隊	延焼拡大のため、熊本県防災ヘリより応 援要請。 消火バケツにて消火。 撤水回数7回 撤水量35000	火災防御活動		
		出動時間	17:09				(件数)	8	
		火災継続時間	1:14	搬送場所	搬送人員		林野		
		総運航時間	1:14				(件数)	8	
要救助者情報									

*件数との整合性はなし

緊急消防援助隊 (九州北部豪雨)

NO.	要請先	日時等	出動場所	要請元機関	活動概要	情報収集・輸送等	救助活動	救急活動	県別
1	高知県	日付	7月6日	大分県	高知空港を離陸後、日田市上空に向かい、日田市内の情報収集を行う。	情報収集・輸送等 (件数)			高知
		出動時間	9:55			情報収集 (件数)	1		
		種別	情報収集 (情報収集)			搬送場所	搬送人員	要救助者情報	
2	山口県	日付	7月6日	大分県	負傷者2名をピックアップし、石井河川敷にて引渡す。	救助活動 (件数)	1	救急活動 (件数)	山口
		出動時間	10:55			自然災害 (件数)	1		
		種別	救助 (自然災害)			搬送場所	搬送人員	要救助者情報	
3	愛媛県	日付	7月6日	大分県	情報収集に向かうも現場低層雲のため進入不能、県央飛行場へ引き返す。	情報収集・輸送等 (件数)	2		愛媛
		出動時間	13:13			情報収集 (件数)	2		
		種別	情報収集 (情報収集)			搬送場所	搬送人員	要救助者情報	
4	高知県	日付	7月6日	大分県	福岡県東峰村をヘリサットにて情報収集。	情報収集・輸送等 (件数)	3		高知
		出動時間	14:02			情報収集 (件数)	3		
		種別	情報収集 (情報収集)			搬送場所	搬送人員	要救助者情報	
5	愛媛県	日付	7月6日	大分県	救助者13名のため、愛媛防災が先遣として出動。現場付近に着陸し救助。 1回目：3人 2回目：4人 3回目：5人 計12名救助	救助活動 (件数)	2	救急活動 (件数)	愛媛
		出動時間	15:51			自然災害 (件数)	2		
		種別	救助 (自然災害)			搬送場所	搬送人員	要救助者情報	
6	山口県	日付	7月6日	大分県	先遣の愛媛防災に次ぎ出動。現場所に着陸し、4名を救助。	救助活動 (件数)	3	救急活動 (件数)	山口
		出動時間	16:49			自然災害 (件数)	3		
		種別	救助 (自然災害)			搬送場所	搬送人員	要救助者情報	
7	高知県	日付	7月7日	大分県	鶴城町桐尾地区の被害状況の確認、及びヘリサットによる情報収集活動。	情報収集・輸送等 (件数)	4		高知
		出動時間	15:47			情報収集 (件数)	4		
		種別	情報収集 (情報収集)			搬送場所	搬送人員	要救助者情報	
8	高知県	日付	7月7日	大分県	橋が崩落し活動中の消防隊員が取り残されたため救助活動するも、現着時すでに避難済み。情報収集活動に切り替える。	情報収集・輸送等 (件数)	5		高知
		出動時間	17:54			情報収集 (件数)	5		
		種別	情報収集 (情報収集)			搬送場所	搬送人員	要救助者情報	
9	高知県	日付	7月8日	大分県	福岡県朝倉市杷木、日田市情報収集 (消防庁オーダー) 日田市鶴城内情報収集 (大分県オーダー)	情報収集・輸送等 (件数)	6		高知
		出動時間	11:11			情報収集 (件数)	6		
		種別	情報収集 (情報収集)			搬送場所	搬送人員	要救助者情報	
10	熊本県	日付	7月8日	大分県	大分県立病院HPにて医師1名搭乗させ、日田市小野いこいの家に医師を搬送する。	情報収集・輸送等 (件数)	7		熊本
		出動時間	12:56			輸送 (件数)	1		
		種別	輸送 (輸送)			搬送場所	搬送人員	要救助者情報	
11	愛媛県	日付	7月8日	大分県	孤立地区での傷病者を救助。要救助者1名救助	救助活動 (件数)	4	救急活動 (件数)	愛媛
		出動時間	15:13			自然災害 (件数)	4		
		種別	救助 (自然災害)			搬送場所	搬送人員	要救助者情報	
12	山口県	日付	7月8日	大分県	前事案にて搬送した医師を搭乗させ、日田総合グラウンドに搬送。医師搬送後、大鶴地区から皿山地区への情報収集に移行する。	情報収集・輸送等 (件数)	8		山口
		出動時間	15:54			輸送 (件数)	2		
		種別	輸送 (輸送)			搬送場所	搬送人員	要救助者情報	
13	山口県	日付	7月8日	大分県	前事案の医師搬送後、大鶴地区から皿山地区の情報収集を行う。	情報収集・輸送等 (件数)	9		山口
		出動時間	16:29			情報収集 (件数)	7		
		種別	情報収集 (情報収集)			搬送場所	搬送人員	要救助者情報	

NO.	種別	日時等	出勤場所	要請元機関	活動概要
14	熊本県	日付: 12月4日 出勤時間: 10:07	中津市那馬溪 中畑	中津市消防本部	作業中に転落した模様。 C P A 状態。
	救助 (山岳) 救急 (一般負傷)	救助運送時間: 0:45 救急運送時間: 0:28 搬送時間: 0:57	搬送場所: 柿坂駐車場	搬送人員: 1	要救助者情報: 58歳 男性
15	熊本県	日付: 12月11日 出勤時間: 8:20	竹田市 祖母山	竹田市消防本部	行方不明者捜索のため、竹田市消防本部職員5名を祖母山国親峠へ投入。
	情報収集 搬送等 (輸送)	情報収集 搬送時間: 1:35 搬送時間: 1:35	搬送場所: /	搬送人員: 5	要救助者情報:
16	熊本県	日付: 12月14日 出勤時間: 11:56	大分大学医学部 付属病院	由布市消防本部	切迫早産の患者を JCHO九州病院へ搬送。 大分大学医学部付属病院～ JCHO九州病院
	救急 (転院搬送)	救急運送時間: 1:31 搬送時間: 1:31	搬送場所: JCHO九州病院	搬送人員: 1	要救助者情報: 38歳女性 切迫早産
17	宮崎県	日付: 12月18日 出勤時間: 13:21	杵築市山香 (薬山9)	杵築連見 消防組合 消防本部	登山中に滑落した模様。
	救助 (山岳) 救急 (一般負傷)	救助運送時間: 0:57 搬送時間: 2:14	搬送場所: 山香庁舎	搬送人員: 1	要救助者情報: 65歳 男性
18	熊本県	日付: 1月18日 出勤時間: 10:24	大分県立病院	大分市消防本部	急性肝不全の患者を九州大学医学部付属病院まで搬送。 大分アルメイダ病院～九州大学医学部付属病院。
	救急 (転院搬送)	救急運送時間: 1:41 搬送時間: 1:41	搬送場所: 九州大学医学部 付属病院	搬送人員: 1	要救助者情報: 22歳 女性 急性肝不全
19	熊本県	日付: 1月20日 出勤時間: 14:12	湯布院町 (由布岳山頂)	由布市消防本部	由布岳登山中に麻痺症状が出たもの。
	救助 (山岳) 救急 (急病)	救助運送時間: 0:41 救急運送時間: 0:38 搬送時間: 1:19	搬送場所: 大分大学医学部 付属病院	搬送人員: 1	要救助者情報: 70歳代 男性
20	熊本県	日付: 2月9日 出勤時間: 16:10	竹田市枝	竹田市消防本部	林野火災が延焼した模様。
	火災 (林野)	火災運送時間: 0:47 搬送時間: 0:47	搬送場所: /	搬送人員: /	要救助者情報:

救助活動	救急活動
(件数) 5	(件数) 5
山岳 (件数) 1	一般負傷 (件数) 1
情報収集・搬送等 (件数) 10	
輸送 (件数) 3	
救急活動 (件数) 6	
医師搬送 (件数) 2	
救助活動 (件数) 6	救急活動 (件数) 7
山岳 (件数) 2	一般負傷 (件数) 2
救急活動 (件数) 8	
転院搬送 (件数) 1	
救助活動 (件数) 7	救急活動 (件数) 9
山岳 (件数) 3	急病 (件数) 1
火災防衛活動 (件数) 1	
林野 (件数) 1	

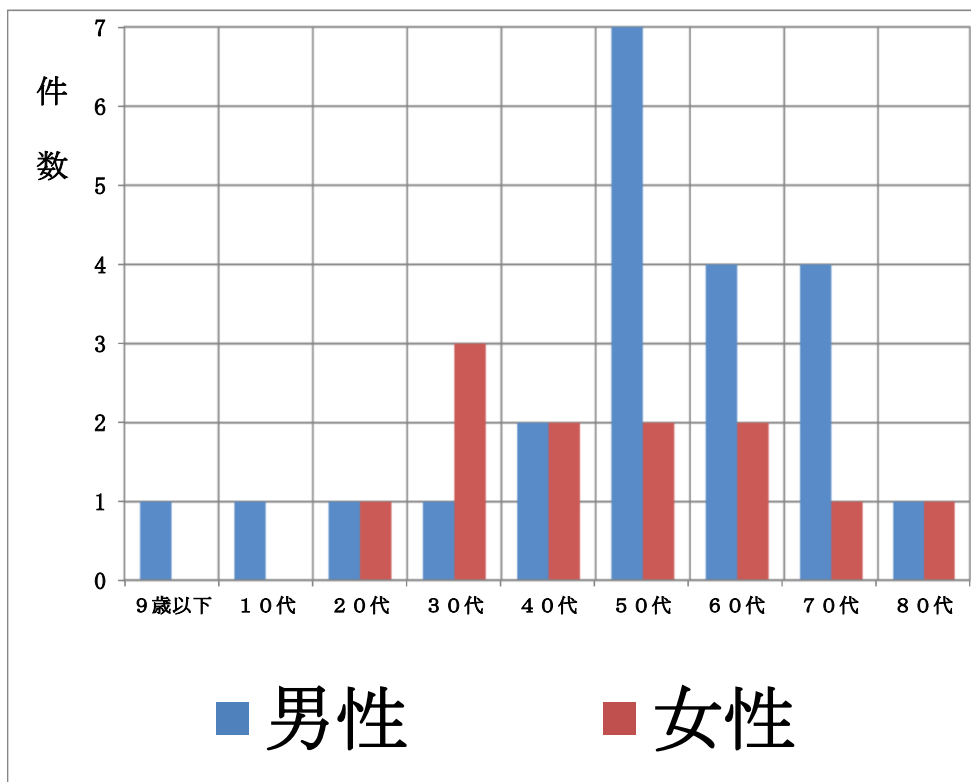
熊本
熊本
熊本
宮崎
熊本
熊本
熊本
熊本

1 8-1. 山岳救助における
要救助者の年齢・性別の状況

区 分	男 性(人数)	女 性(人数)
9歳以下	1	0
10代	1	0
20代	1	1
30代	1	3
40代	2	2
50代	7	2
60代	4	2
70代	4	1
80代	1	1
計	22	12

* 本県対応のみ記載

1 8-2. 山岳救助における
要救助者の年齢・性別の状況 グラフ



不出動事案

(※入電するも不出動となった事案)

日付	事案	種別	情報 一報 本要	要請機関	場所	詳細 (キャンセル理由)			
						天候不良 (県央)	天候不良 (現地)	日没	要請 キャンセル
						機体整備	その他		
4月14日	火災	林野	情報	熊本県防災 消防航空隊	阿蘇山	要請キャンセル			
4月18日	火災	林野	情報	日田玖珠広域 消防組合 消防本部		要請キャンセル			
4月22日	救助	山岳	情報	宮崎県防災 救急航空隊		要請キャンセル			
4月23日	火災	林野	情報	中津市 消防本部	山国町	要請キャンセル			
4月23日	火災	林野	本要	日田玖珠広域 消防組合 消防本部	九重町	要請キャンセル			
4月24日	救助	山岳	情報	日田玖珠広域 消防組合 消防本部	日田市内	要請キャンセル			
4月25日	救助	その他	情報	大分市 消防局	佐賀関沖	要請キャンセル			
4月26日	救急	転院搬送	情報	別府市 消防本部	別府医療 センター	天候不良 (県央)			
4月28日	救助	山岳	情報	熊本県防災 消防航空隊	南関町	要請キャンセル			
4月29日	火災	林野	情報	宇佐市 消防本部		日没			
5月1日	救助	山岳	情報	日田玖珠広域 消防組合 消防本部		切株山	日没		
5月3日	火災	その他	情報	佐伯市 消防本部	屋形島	要請キャンセル			
5月4日	救助	山岳	本要	佐伯市 消防本部	傾山	天候不良 (県央)			
5月4日	救助	山岳	本要	竹田市 消防本部	久住山 (黒岳)	天候不良 (県央)			
5月6日	救急	転院搬送	一報	竹田市 消防本部	飛田川 グラウンド	要請キャンセル			
						※ドクヘリ天候不良			
5月11日	火災	その他	一報	宇佐市 消防本部	院内	日没			
5月14日	救助	その他	情報	大分市 消防局	下戸次	要請キャンセル			

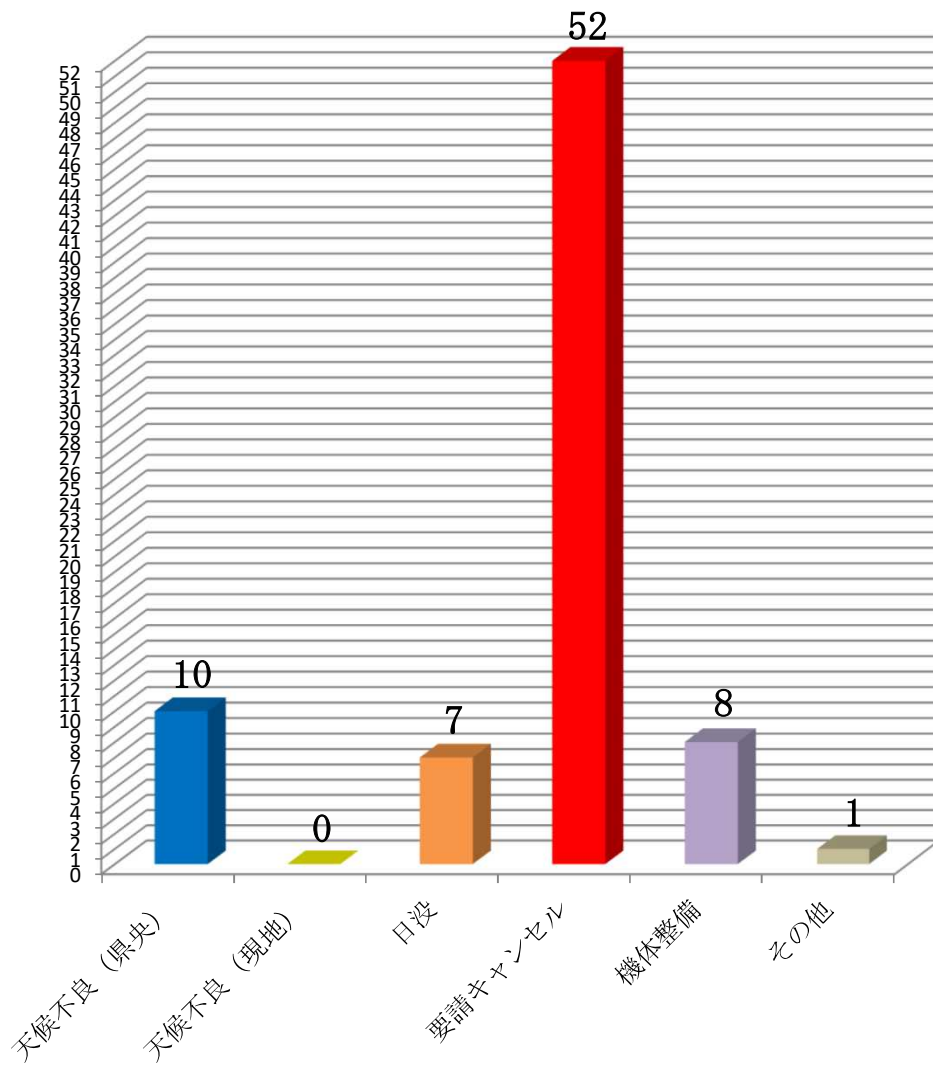
5月25日	救急	転院搬送	情報	別府市 消防本部	別府医療 センター	要請キャンセル
5月28日	救急	急病	情報	竹田市 消防本部		要請キャンセル
						※ドクヘリ他事案対応中
6月15日	救助	山岳	一報	中津市 消防本部	山国町 槻木	要請キャンセル
6月15日	火災	林野	情報	別府市 消防本部	東山	要請キャンセル
6月23日	救助	その他	本要	宮崎県防災 救急航空隊		要請キャンセル
6月27日	救急	転院搬送	情報	竹田市 消防本部	飛田川 グラウンド	要請キャンセル
						※ドクヘリ天候不良
7月11日	火災	その他	情報	別府市 消防本部		要請キャンセル
7月11日	救急	一般負傷	一報	竹田市 消防本部		要請キャンセル
						※ドクヘリ他事案対応中
7月29日	救急	急病	情報	竹田市 消防本部		要請キャンセル
						※ドクヘリ他事案対応中
8月1日	救急	急病	情報	竹田市 消防本部		要請キャンセル
						※ドクヘリ他事案対応中
8月16日	救急	急病	一報	竹田市 消防本部		要請キャンセル
8月18日	救急	交通	一報	竹田市 消防本部		要請キャンセル
						※負傷者多数
8月23日	救急	急病	一報	日田玖珠広域 消防組合 消防本部		要請キャンセル
8月30日	救助	その他	一報	豊後高田市 消防本部		要請キャンセル
9月1日	救助	その他	情報	別府市 消防本部		要請キャンセル
9月14日	救急	急病	情報	竹田市 消防本部		天候不良（県央）
9月22日	救急	急病	情報	竹田市 消防本部		天候不良（県央）

9月27日	救急	急病	情報	竹田市 消防本部		天候不良（県央）
10月2日	救助	山岳	本要	宮崎県防災 救急航空隊	延岡	天候不良（県央）
10月10日	救助	山岳	一報	豊後大野市 消防本部	祖母山	要請キャンセル
10月10日	救急	転院搬送	本要	熊本県防災 消防航空隊	熊本医大 ～ 飯塚脊損	他事案対応中
10月11日	救急	急病	情報	竹田市 消防本部	直入	要請キャンセル
10月20日	救急	転院搬送	本要	熊本県防災 消防航空隊	熊本医療 ～ 飯塚脊損	天候不良（県央）
10月20日	救助	山岳	一報	由布市 消防本部	由布岳	天候不良（県央）
11月6日	救助	山岳	本要	熊本県防災 消防航空隊	天草	日没
11月11日	救急	転院搬送	本要	別府市 消防本部		日没
11月12日	救急	転院搬送	本要	佐伯市 消防本部	佐伯 中央病院	その他
11月14日	救急	転院搬送	一報	宮崎県防災 救急航空隊	県立 延岡病院	要請キャンセル
11月14日	救急	転院搬送	情報	別府市 消防本部	別府 鶴見病院	日没
11月19日	救助	山岳	一報	中津市 消防本部	耶馬溪	要請キャンセル
11月30日	救急	転院搬送	情報	熊本県防災 消防航空隊	熊本医大 ～ 九州大学	要請キャンセル
11月30日	救助	その他	情報	臼杵市 消防本部	臼杵市 福良	要請キャンセル
12月4日	救助	山岳	本要	中津市 消防本部	耶馬溪	機体整備
12月7日	救助	その他	情報	豊後高田市 消防本部	田染	要請キャンセル

12月11日	救助	山岳	本要	竹田市 消防本部	祖母山	機体整備
12月14日	救急	転院搬送	本要	由布市 消防本部	大分医大 ～ JCHO病院	機体整備 ----- ※熊本県防災消防航空隊要請
12月16日	火災	林野	本要	豊後大野市 消防本部	宇目	要請キャンセル
12月18日	救助	山岳	本要	杵築速見 消防組合 消防本部	鋸山	機体整備
12月22日	救助	その他	情報	佐伯市 消防本部	吹浦	要請キャンセル
12月23日	救助	山岳	情報	別府市 消防本部	由布岳	要請キャンセル
12月24日	火災	林野	情報	日田玖珠広域 消防組合 消防本部	玖珠郡	要請キャンセル
12月29日	火災	その他	本要	竹田市 消防本部	竹田高校 付近	要請キャンセル
1月5日	救急	急病	本要	竹田市 消防本部	竹田市荻	天候不良（県央）
1月11日	救急	交通	情報	竹田市 消防本部	竹田市	要請キャンセル ----- ※ドクヘリ天候不良
1月12日	救助	山岳	情報	佐伯市 消防本部	佐伯市 大成	要請キャンセル
1月18日	救急	転院搬送	本要	大分市 消防局	大分 アルメイダ 病院	機体整備 ----- ※熊本県防災消防航空隊要請
1月20日	救助	山岳	本要	由布市 消防本部	由布岳	機体整備 ----- ※熊本県防災消防航空隊要請
1月25日	救助	その他	情報	佐伯市 消防本部	佐伯市 宇目	要請キャンセル
1月26日	救急	転院搬送	一報	佐伯市 消防本部	佐伯HP	要請キャンセル ----- ※Dr.ヘリ運航不可
1月28日	火災	その他	情報	佐伯市 消防本部	佐伯市 木立	要請キャンセル ----- ※Dr.ヘリ天候不良
2月2日	救助	その他	情報	杵築速見 消防組合 消防本部	杵築市 山香	要請キャンセル

2月9日	火災	林野	本要	竹田市 消防本部	竹田市 枝	機体整備 ----- ※熊本県防災消防航空隊要請
2月11日	救急	転院搬送	情報	豊後高田市 消防本部	香々地	要請キャンセル ----- ※Dr.へり出動不可
2月11日	救急	転院搬送	情報	国東市 消防本部	姫島	日没
2月14日	火災	林野	本要	由布市 消防本部	由布市 狭間	要請キャンセル
2月15日	救急	転院搬送	本要	津久見市 消防本部	津久見 中央病院	機体整備 ----- ※他県防災へり要請よりも、 救急車対応が早い
2月22日	火災	林野	情報	佐伯市 消防本部	佐伯市 池田	要請キャンセル
2月23日	火災	林野	一報	日田玖珠広域 消防組合 消防本部	日田市 天ヶ瀬	要請キャンセル
2月26日	救急	転院搬送	本要	竹田市 消防本部	飛田川 グラウンド	要請キャンセル ----- ※地上救急隊対応
3月2日	火災	林野	一報	豊後高田市 消防本部	豊後高田市 田染	要請キャンセル
3月15日	火災	林野	一報	日田玖珠広域 消防組合 消防本部	長者原	要請キャンセル
3月25日	救助	山岳	情報	別府市 消防本部	由布岳 (合野越)	要請キャンセル
3月26日	救助	その他	情報	国東市 消防本部	国東沖 (富来)	日没
3月27日	救助	その他	情報	大分県警 航空隊	佐伯市 宇目	要請キャンセル
3月28日	救助	その他	情報	臼杵市 消防本部	臼杵市	要請キャンセル
3月29日	火災	林野	一報	日田玖珠広域 消防組合 消防本部	玖珠町 内匠	要請キャンセル
3月31日	火災	林野	一報	日田玖珠広域 消防組合 消防本部		要請キャンセル
3月31日	火災	林野	一報	日田玖珠広域 消防組合 消防本部		要請キャンセル

不出動事案



重複事案

(※Dr.ヘリ出動不可に伴う防災ヘリ出動事案)

日付	事案	種別	要請機関	場所	詳細
4月7日	救急	急病	竹田市消防本部	飛田川グラウンド	竹田市消防本部がDr.ヘリ要請するも、天候不良のため出動不可。防災航空隊に出動要請する。
4月17日	救急	転院搬送	竹田市消防本部	飛田川グラウンド	竹田医師会から大分県立病院までの転院搬送。 引渡場所：飛田川グラウンド
5月8日	救急	急病	竹田市消防本部	菽福祉健康エリア	竹田市消防本部がDr.ヘリ要請するも、出動中のため出動不可。防災航空隊に出動要請する。
6月13日	救急	交通	竹田市消防本部	飛田川グラウンド	竹田市消防本部がDr.ヘリ要請するも、出動中のため出動不可。防災航空隊に出動要請する。
8月4日	救急	急病	竹田市消防本部	竹田小川	竹田市消防本部がDr.ヘリ要請するも、出動中のため出動不可。防災航空隊に出動要請する。 場外：竹田小川～飛田川グラウンド

21-1. 整備作業実績表 (JA01TA)

No	日付	整備内容	飛行止め期間	備考
1	4月7日	臨時 TCD-8874-2017		不該当
2	4月14日	暦日 機体1ヶ月点検 (ウインチ含む)		
3	4月14日	不具合 救助用ウインチのフック交換		
4	4月26日	不具合 マウントブッシングの交換		
5	4月21日	臨時 A292 73 0853A		繰返し実施中
6	4月21日	臨時 TCD-8924A-2017		繰返し実施中
6	4月21日	臨時 292 73 0329D		実施済
7	5月2日	定時 エンジン30時間点検		
8	5月11日	定時 機体50時間点検	5/11 (12:00)	
9		定時 機体 エンジン100時間点検		
10		暦日 機体1ヶ月点検 (ウインチ含む)		
11		暦日 機体60日点検		
12	5月16日	暦日 機体4ヶ月点検		
13	5月22日	臨時 TCD-8956-2017		非該当
14	5月23日	臨時 292 73 0851C		繰返し実施中
15	5月23日	臨時 KSB-117-415		不該当
16	5月23日	臨時 KSB-117-420A		不該当
17	5月26日	臨時 TCD-8611A-2017		実施済
18	5月30日	臨時 KSB-117-361F		
19	5月30日	不具合 救助用ウインチのケーブル交換		
20	6月9日	定時 エンジン30時間点検		
21	6月11日	暦日 機体1ヶ月点検		
22	6月20日	臨時 KSB-117-406A		不該当
23	6月29日	暦日 救助用ウインチ1か月点検		
24	7月9日	暦日 機体1ヶ月点検		
25	7月9日	暦日 機体60日点検		
26	7月13日	定時 機体50時間点検		
27	7月13日	定時 機体150時間点検		
28	7月13日	暦日 機体6ヶ月点検		
29	7月15日	臨時 TCD-8924A-1-2017		繰返し実施中
30	7月20日	定時 エンジン30時間点検		
31	7月22日	臨時 KSB-117-423		不該当
32	7月27日	暦日 救助用ウインチ1か月点検		
33	8月8日	暦日 機体1ヶ月点検		
34	8月21日	定時 エンジン30時間点検		
35	8月25日	定時 機体50時間点検	8/25(11:00)	
36		暦日 救助用ウインチ1か月点検		
37		不具合 マウントブッシングの交換		
38	9月5日	定時 機体 エンジン100時間点検	9/5(09:00)	
39		暦日 機体1ヶ月点検		
40		暦日 機体60日点検		
40	9月6日	暦日 機体4ヶ月点検	9/6(12:00)	27:00
41	9月17日	暦日 防錆運転		
42	9月23日	暦日 救助用ウインチ1か月点検		
43	9月30日	暦日 防錆運転		
44	10月1日	定時 エンジン30時間点検		
45	10月5日	暦日 機体1か月点検		
46	10月17日	臨時 KSB-117-427		不該当
47	10月17日	臨時 KSB-117-431		不該当
48	10月20日	暦日 救助用ウインチ1か月点検		
49	10月22日	臨時 KSB-117-295B		不該当
50	10月24日	暦日 防錆運転		
51	11月3日	暦日 防錆運転		
52	11月5日	臨時 TCD-2358A-1-2017		非該当
53	11月10日	暦日 機体長期防錆処理 (6か月以内)		
54	11月11日	暦日 エンジン長期防錆 (6か月以内)		
55	11月14日	臨時 KSB-117-134A		不該当
56	11月23日	臨時 TCD-4655A-2017		非該当
57	11月29日	臨時 TCD-9053-2017		非該当
58	1月4日	臨時 TCD-9031-2017		不該当
59	1月31日	臨時 TCD-9082-2018		3-1項実施
60	1月31日	臨時 KSB-117-434		(1)(2)項実施
61	2月10日	臨時 KSB-117-343A		非該当
62	2月10日	臨時 KSB-117-418		非該当
63	10月14日	定時 エンジン30時間点検		
64	10月17日	暦日 機体1ヶ月点検 (ウインチ含む)		
65	10月16日	不具合 バイブのクラック	10/16(14:50)	
66	10月20日	不具合 GCUの交換	10/20(14:30)	95:40
67	10月25日	臨時 KSB-117-191A		実施
68	11月7日	臨時 KSB-117-405		不該当
69	11月8日	定時 エンジン30時間点検		
70	11月9日	定時 耐空検査	11/8 (16:30)	
71	1月25日	定時 デジタル無線機改修	3/4 (8:30)	2800:00
72	3月4日	定時 救助用ウインチ取付		
73	3月1日	臨時 KSB-117-361E		
74	3月3日	臨時 KSB-117-361E		
75	3月11日	暦日 機体60日点検		
76	3月12日	臨時 KSB-117-400		不該当
77		臨時 KSB-117-381		不該当
78		臨時 KSB-117-379A		不該当
79		臨時 KSB-117-155C		10項確認
80	3月16日	臨時 KSB-117-407		不該当
81	3月16日	定時 エンジン30時間点検		
82	3月17日	臨時 TCD-5126B-2016		継続実施中
83	3月20日	不具合 フロント・サポート・アッシーの交換	3/20 (8:30)	
84		不具合 インプット・シャフト・アッシーの交換		
85	3月28日	定時 救助用ウインチの交換	3/28 (13:00)	196:30
86	3月31日	暦日 機体1ヶ月点検		

21-2. 整備作業実績表 (JA104W)

No	日付	整備内容	飛行止め期間	備考
1	4月7日	臨時 TCD-8874-2017		不該当
2	4月15日	暦日 救助用ウインチ1か月点検		
3	4月17日	暦日 機体60日点検		
4	4月21日	臨時 A292 73 0853A		非該当
5	4月21日	臨時 TCD-8924A-2017		非該当
6	4月21日	臨時 292 73 0329D		実施済
	5月4日	暦日 防錆運転		
7	5月13日	暦日 救助用ウインチ1か月点検		
8	5月17日	定時 機体50時間点検		
9	5月18日	定時 オイル交換		
10	5月22日	臨時 TCD-8956-2017		非該当
11	5月23日	臨時 292 73 0851C		非該当
12	5月23日	臨時 KSB-117-415		不該当
13	5月23日	臨時 KSB-117-420A		不該当
14	5月26日	臨時 TCD-8611A-2017		時間未到達
15	5月30日	不具合 救助用ウインチのケーブル交換		
16	6月1日	暦日 救助用ウインチ時間点検		
17	6月2日	定時 エンジン30時間点検		
18	6月15日	定時 耐空検査		
19	8月24日	定時 耐空検査		
20	9月15日	暦日 救助用ウインチ1か月点検		
21	10月10日	定時 エンジン30時間点検		
22	10月14日	定時 救助用ウインチ1か月点検		
23		臨時 タコメータボックス交換		
24	10月15日	暦日 機体60日点検		
25	10月19日	定時 T/R剥離検査		
26	10月22日	臨時 KSB-117-295B		不該当
27	11月1日	定時 機体50時間点検	11/1(13:00)	
28	11月2日	定時 機体50時間点検	11/2(12:30)	23:30
29	11月5日	臨時 TCD-2358A-1-2017		非該当
30	11月10日	暦日 救助用ウインチ時間点検		
31	11月10日	暦日 機体60日点検		
32	11月14日	臨時 KSB-117-134A		不該当
33	11月16日	定時 エンジン30時間点検		
34	11月20日	臨時 KSB-117-412		不該当
35	11月23日	臨時 TCD-4655A-2017		非該当
36	11月29日	臨時 TCD-9053-2017		非該当
37	11月30日	暦日 バッテリー容量試験		
38	11月30日	暦日 機体60日点検		
39	12月4日	臨時 修理改造検査	12/3(17:06)	
40	1月22日	定時 エンジン30時間点検	1/24(14:00)	1244:54
41	1月23日	定時 エンジン30時間点検		
42	1月23日	定時 機体50時間点検		
43	1月27日	暦日 KSB-117-412A		不該当
44	1月29日	暦日 機体60日点検		
45	1月31日	暦日 救助用ウインチ時間点検		
46	1月31日	臨時 TCD-9082-2018		3-1項実施
47	1月31日	臨時 KSB-117-434		(1)(2)項実施
48	2月7日	定時 機体、エンジン100時間点検	2/7(07:05)	
49	2月10日	暦日 KSB-117-438		点検実施
50	2月10日	不具合 テール・アクチュエータ交換	2/11(07:00)	95:55
51	2月15日	不具合 油圧系統整備	2/15(10:00)	
52	2月16日	不具合 油圧系統整備	2/16(10:30)	24:30
53	2月24日	臨時 KSB-117-435		非該当
54	2月26日	暦日 救助用ウインチ時間点検		
55	3月7日	定時 エンジン30時間点検		
56	3月13日	暦日 救助用ウインチ時間点検		
57	3月19日	定時 BATTERY CLOCKの交換		
58	3月27日	臨時 KSB-117-391		不該当
59	3月27日	臨時 KSB-117-436		不該当
60	3月28日	定時 M/Rブレード時間点検		
61	10月2日	不具合 機体4ヶ月点検		
62	10月13日	臨時 エンジンマウントブッシング交換	10/2(12:30)	28:00
63	10月13日	臨時 KSB-117-404		不該当
64	10月14日	定時 エンジン30時間点検		
65	10月17日	暦日 機体1ヶ月点検(クイック含む)		
66	10月16日	不具合 バイブのクラック	10/16(14:50)	
67	10月20日	不具合 GCUの交換	10/20(14:30)	95:40
68	10月25日	臨時 KSB-117-191A		実施
69	11月7日	臨時 KSB-117-405		不該当
70	11月8日	定時 エンジン30時間点検		
71	11月9日	定時 耐空検査	11/8(16:30)	
72	1月25日	定時 デジタル無線機改修	3/4(8:30)	2800:00
73	3月4日	定時 救助用ウインチ取付		
74	3月11日	臨時 KSB-117-361E		
75	3月11日	暦日 機体60日点検		
76	3月12日	臨時 KSB-117-400		不該当
77	3月12日	臨時 KSB-117-381		不該当
78	3月12日	臨時 KSB-117-379A		不該当
79	3月12日	臨時 KSB-117-155C		10項確認
80	3月12日	臨時 KSB-117-407		不該当
81	3月16日	臨時 KSB-117-411		
82	3月16日	定時 エンジン30時間点検		
83	3月17日	臨時 TCD-5126B-2016		継続実施中
84	3月20日	不具合 フロント・サポート・アッシーの交換	3/20(8:30)	
85	3月20日	不具合 インプット・シャフト・アッシーの交換		
86	3月28日	定時 救助用ウインチの交換	3/28(13:00)	196:30
87	3月31日	暦日 機体1ヶ月点検		