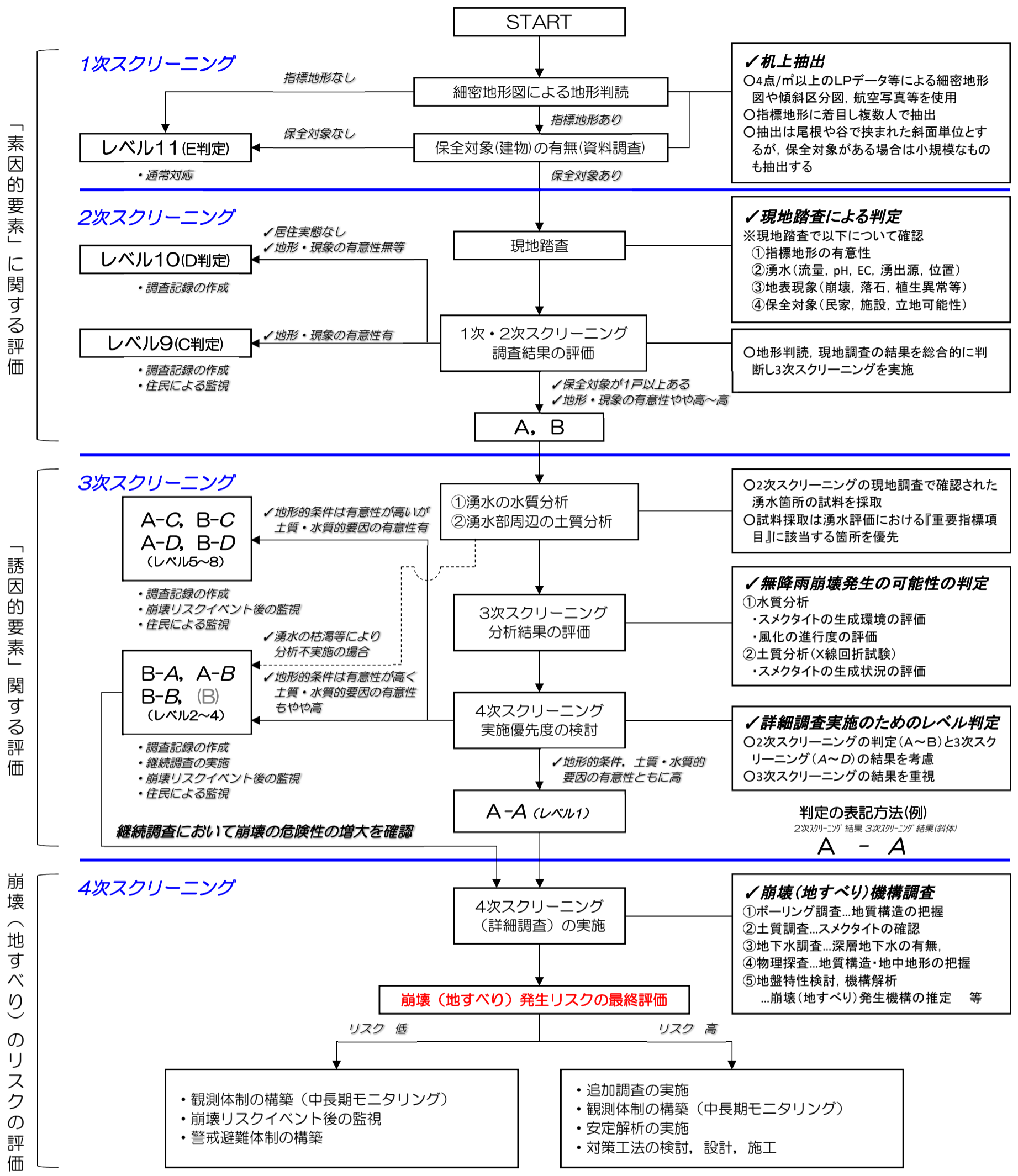


○金吉川流域地区における危険斜面の抽出手法



○スクリーニングにより決定したレベルごとの対応

レベル	レベルごとの対応
1	4次スクリーニング(詳細調査)の実施
2～4	経過観察・継続調査および崩壊発生リスクイベント後の監視
5～8	崩壊リスクイベント後の監視および地域住民による監視
9	調査記録の作成および住民による監視
10	調査記録の作成および通常の管理
11	通常の管理

※崩壊リスクイベント…地震や集中豪雨といった崩壊発生のリスクを高める自然現象等

スクリーニング判定と対応レベル

判定	対応レベル
A-A	1
B-A	2
A-B	3
B-B	4
A-C	5
B-C	6
A-D	7
B-D	8
C	9
D	10
E	11