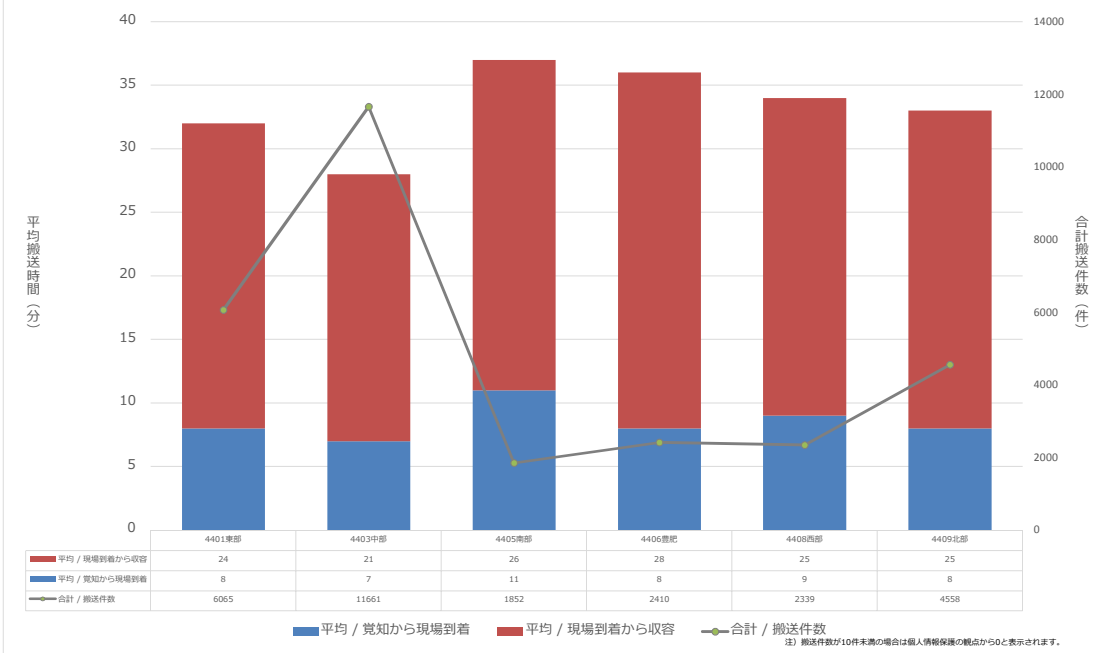
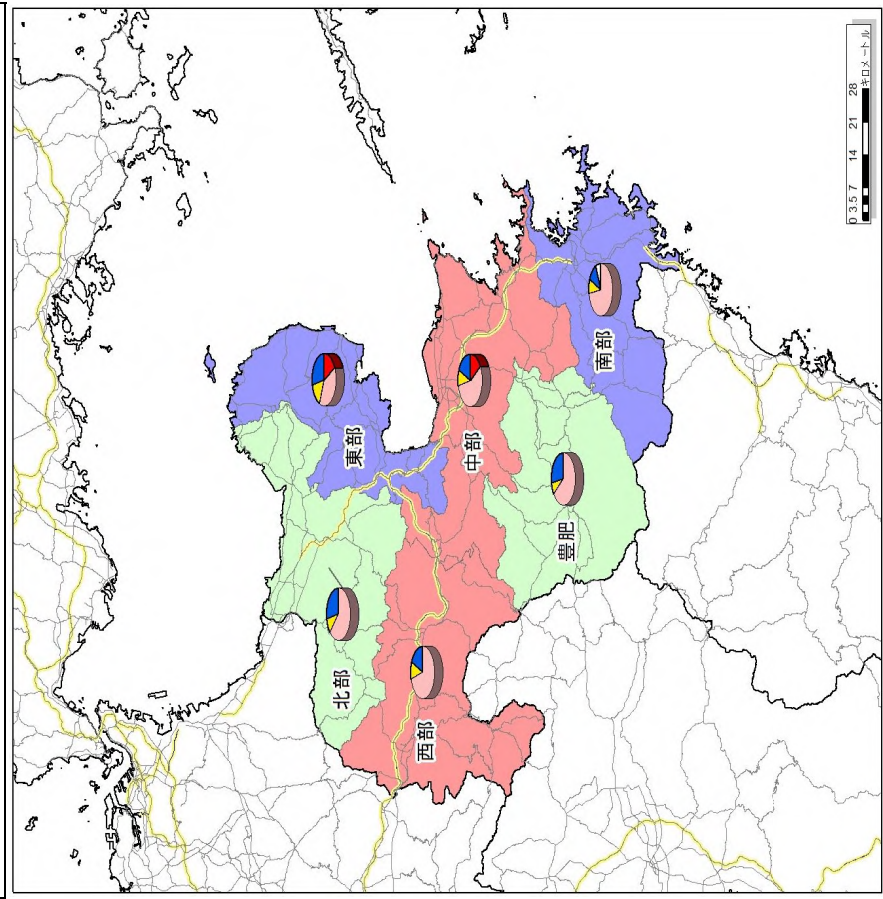


44大分県 救急搬送平均時間 5_高齢者

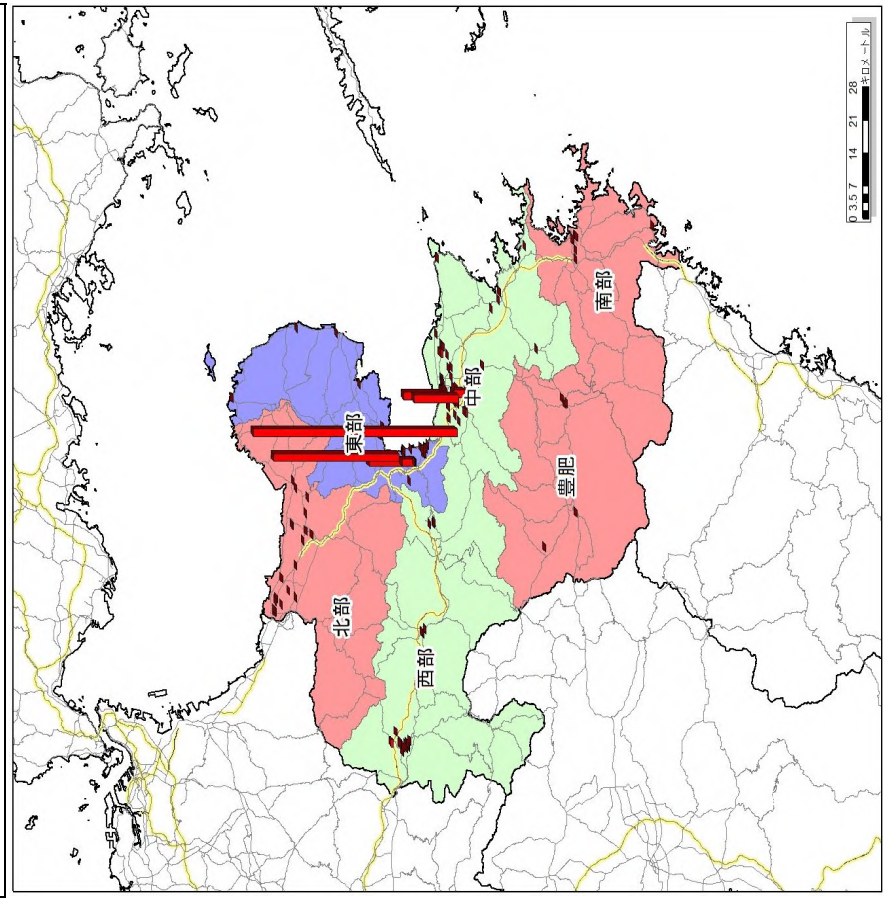


厚生労働省「医療計画作成支援データブックH27」

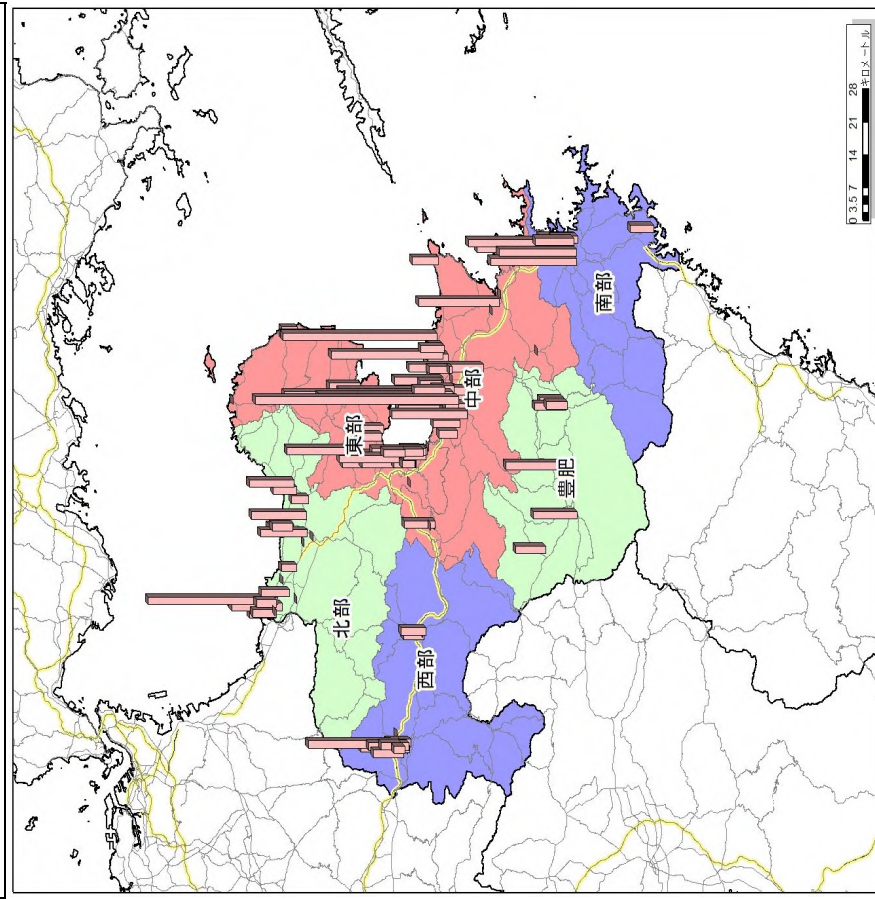
病院における二次医療圏別の人口10万人当たり病床数の分布と医療機能別の病床割合(2015年)



病院における二次医療圏別の人口10万人当たり高度急性期病床数の分布と医療機能ごとの医療機関ごとの高度急性期病床数(2015年)



病院における二次医療圏別の人口10万人当たり急性期病床数の分布と医療機関ごとの医療機能別の急性期病床数(2015年)



大分県

病院における二次医療圏別の人口10万人当たり急性期病床数の分布と医療機関ごとの医療機能別の急性期病床数(2015年)

凡例

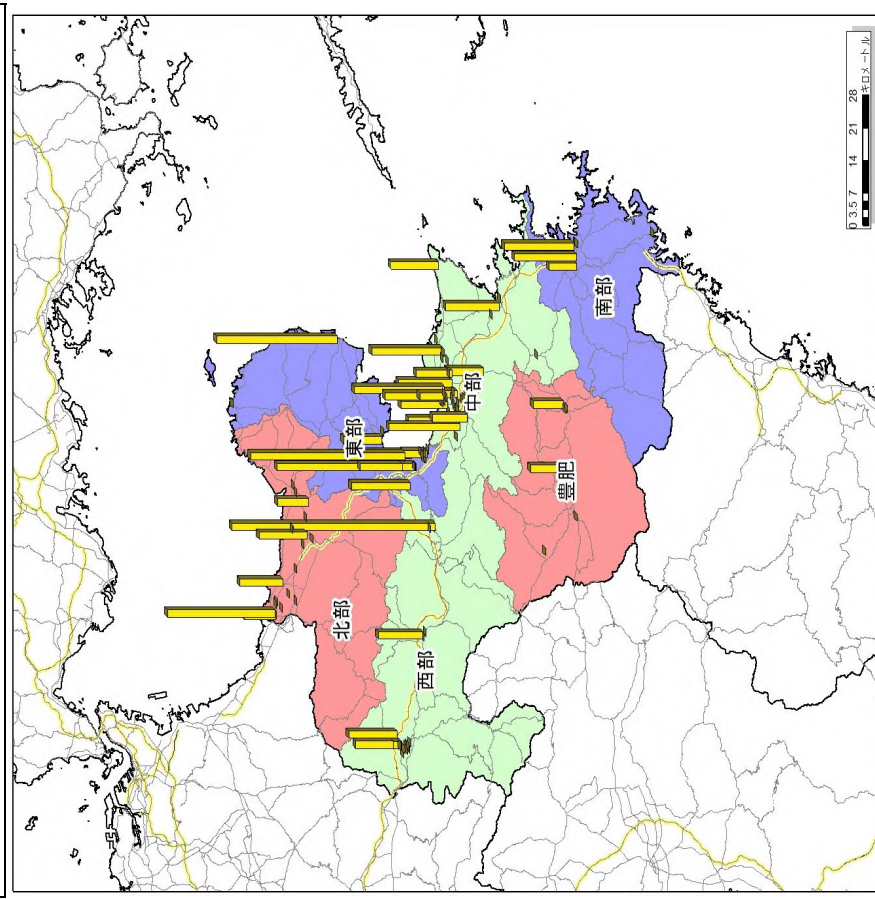
- 都道府県
- 緊急輸送道路
- 高速道路

急性期病院病床数 (病院)

凡例

- 100,101,788 - 133,650,498 少ない
- 133,650,499 - 155,407,755 中程度
- 155,407,756 - 277,585,668 多い

病院における二次医療圏別の人口10万人当たり回復期病床数の分布と医療機関ごとの医療機能別の回復期病床数(2015年)



大分県

病院における二次医療圏別の人口10万人当たり回復期病床数の分布と医療機関ごとの医療機能別の回復期病床数(2015年)

凡例

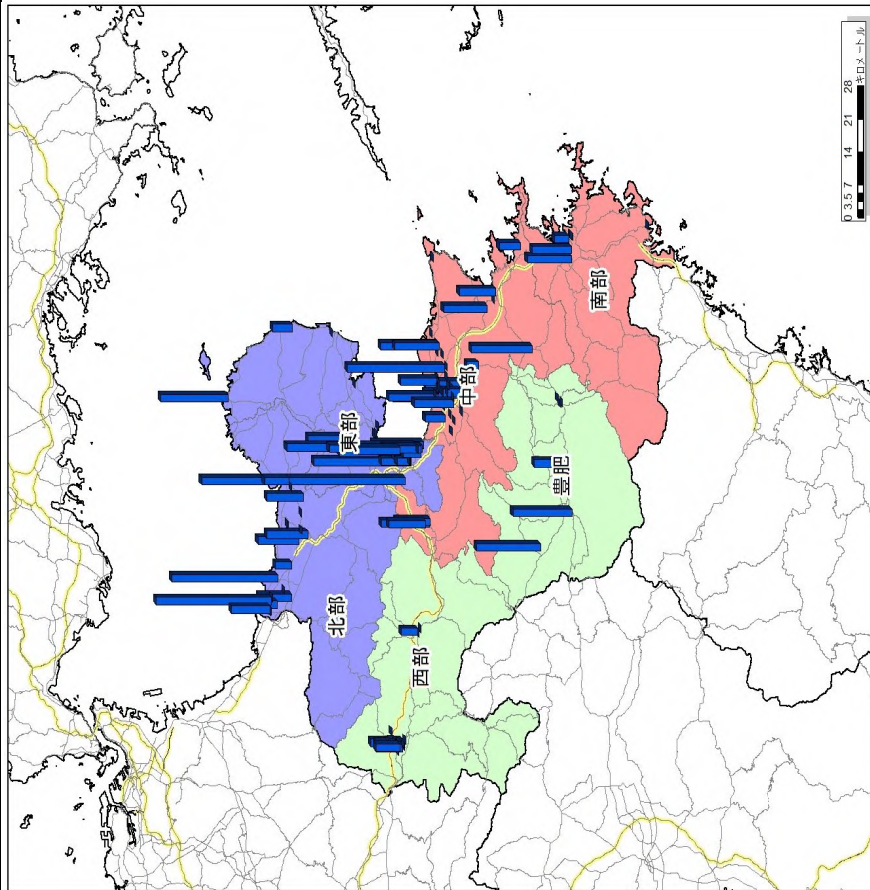
- 都道府県
- 緊急輸送道路
- 高速道路

回復期病床数 (病院)

凡例

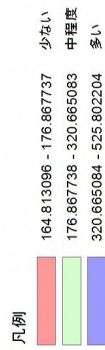
- 100,101,788 - 133,650,498 少ない
- 133,650,499 - 155,407,755 中程度
- 155,407,756 - 277,585,668 多い

病院における二次医療圏別の人口10万人当たり慢性期病床数の分布と医療機関ごとの医療機能別の慢性期病床数(2015年)

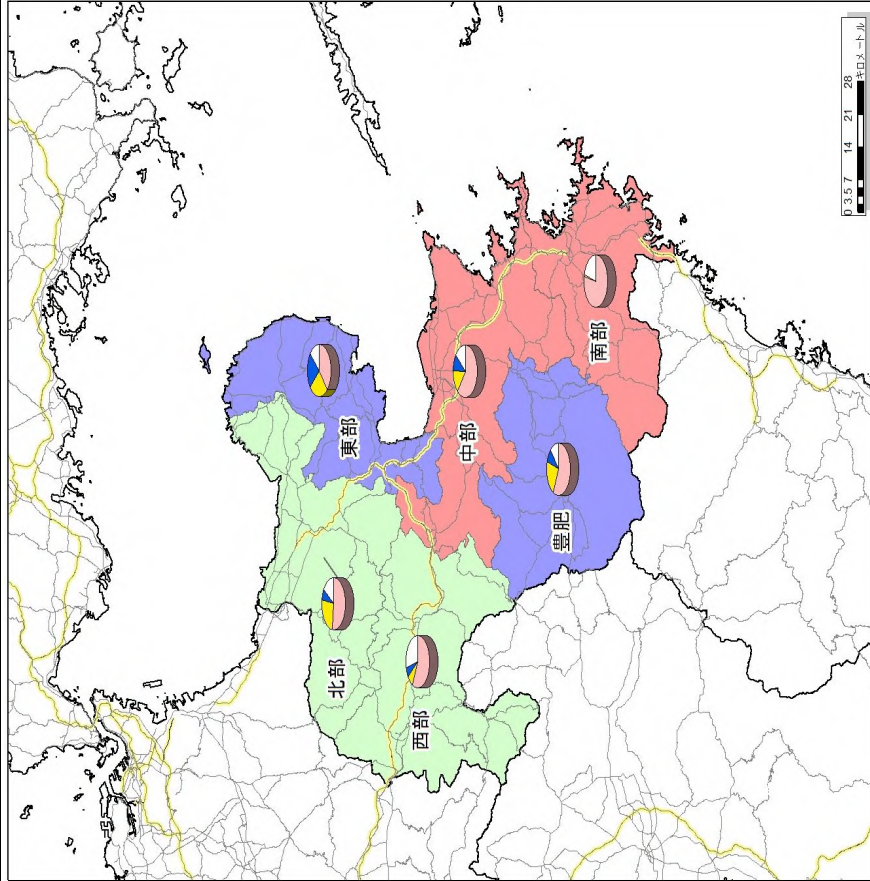


大分県

病院における二次医療圏別の人口10万人当たり慢性期病床数の分布と医療機関ごとの医療機能別の慢性期病床数(2015年)

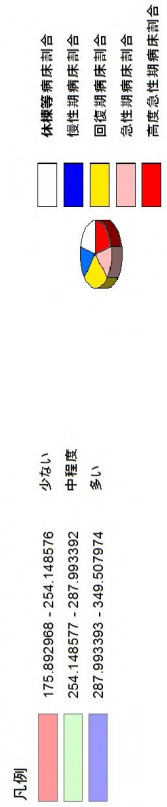


有床診療所における二次医療圏別の人口10万人当たり病床数の分布と医療機能別の病床割合(2015年)

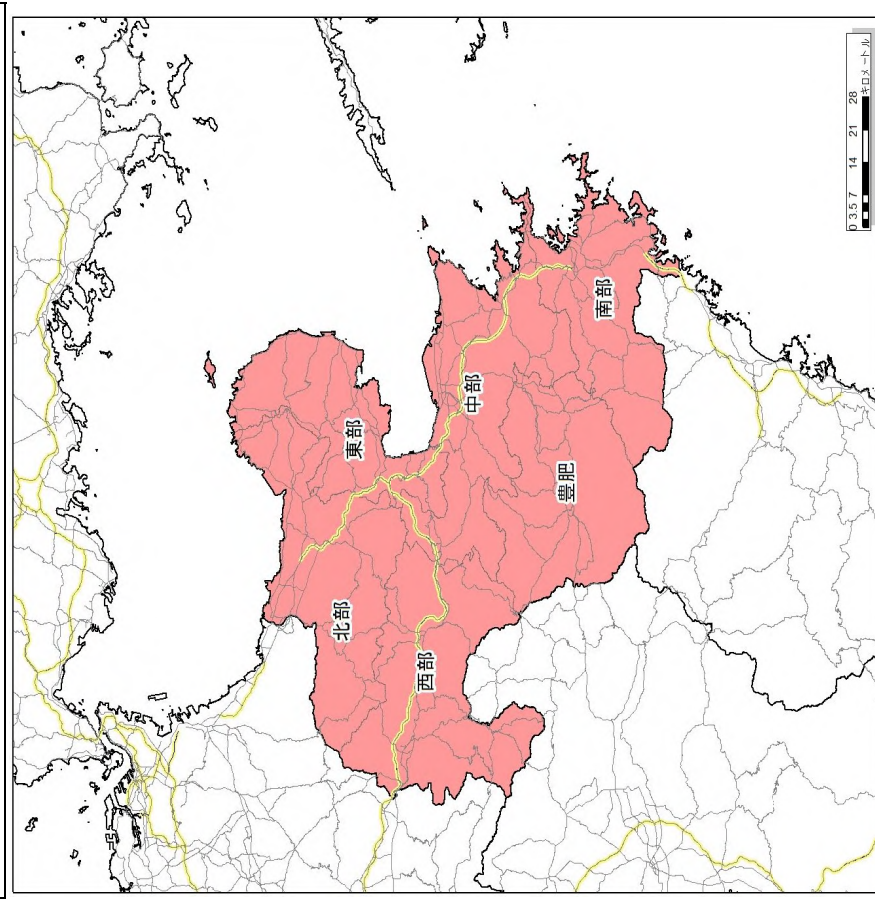


大分県

有床診療所における二次医療圏別の人口10万人当たり病床数の分布と医療機能別の病床割合(2015年)



有床診療所における二次医療圏別の人口10万人当たり高度急性期病床数の分布と医療機関ごとの医療機能別の高度急性期病床数(2015年)

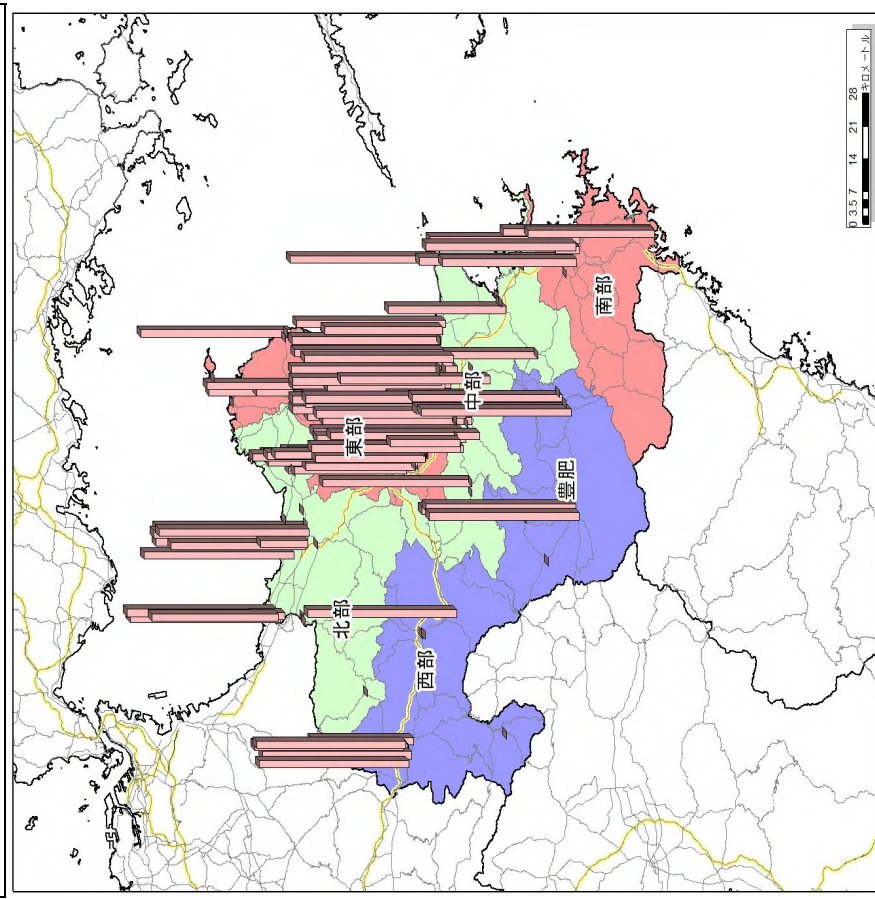


大分県

有床診療所における二次医療圏別の人口10万人当たり高度急性期病床数の分布と医療機関ごとの医療機能別の高度急性期病床数(2015年)

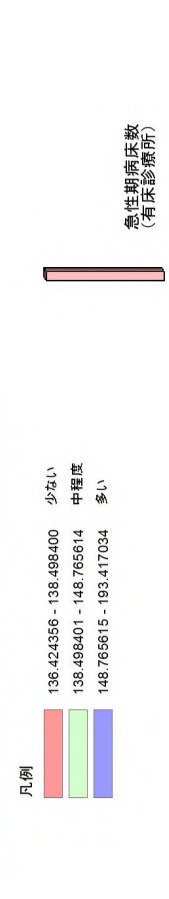


有床診療所における二次医療圏別の人口10万人当たり急性期病床数の分布と医療機関ごとの医療機能別の急性期病床数(2015年)

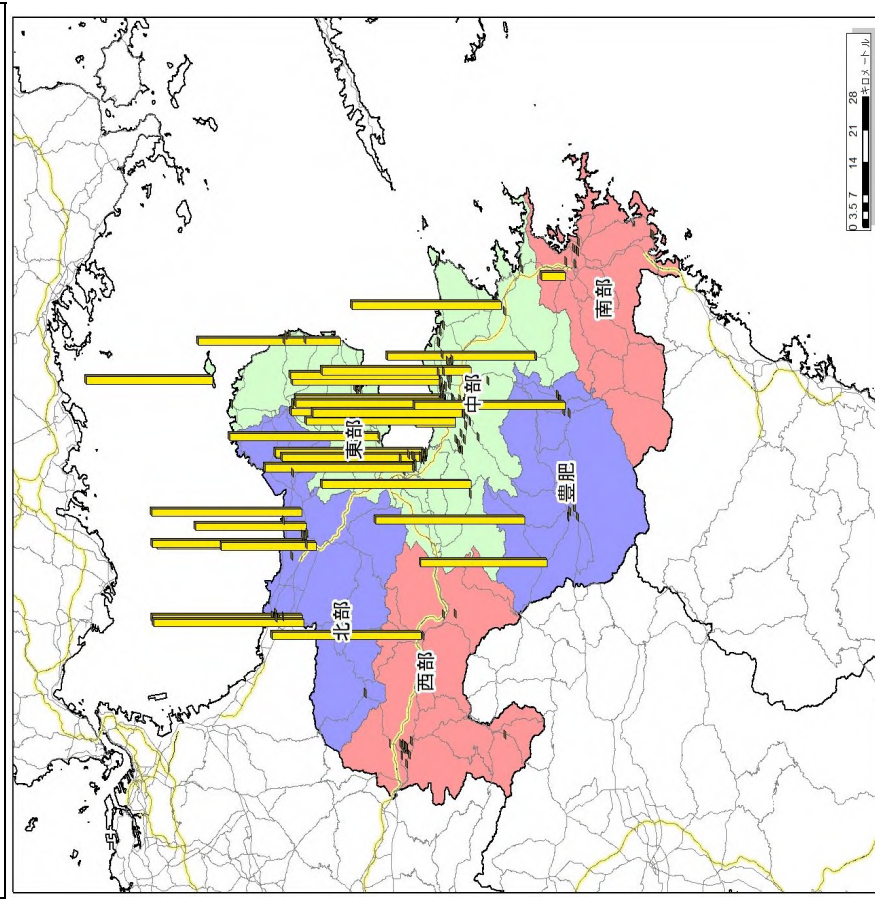


大分県

有床診療所における二次医療圏別の人口10万人当たり急性期病床数の分布と医療機関ごとの医療機能別の急性期病床数(2015年)



有床診療所における二次医療圏別の回復期病床数の分布と医療機関ごとの回復期病床数(2015年)



大分県
有床診療所における二次医療圏別の人口10万人当たり回復期病床数の分布と医療機関ごとの回復期病床数(2015年)

凡例

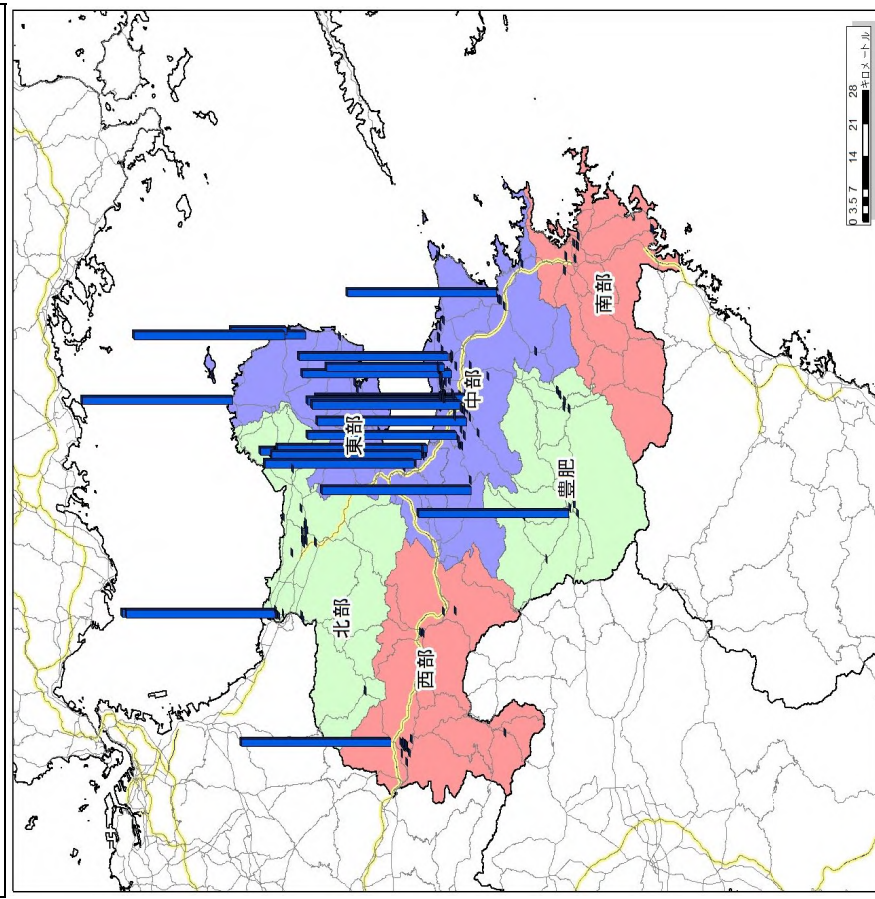
4.154952 - 20.648583	少ない
20.648584 - 69.159569	中程度
69.159570 - 91.618595	多い

回復期病床数
(有床診療所)

都道府県 緊急輸送道路 高速道路

0 3.5 7 14 21 28 キロメートル

有床診療所における二次医療圏別の人口10万人当たり慢性期病床数の分布と医療機関ごとの慢性期病床数(2015年)



大分県
有床診療所における二次医療圏別の人口10万人当たり慢性期病床数の分布と医療機関ごとの慢性期病床数(2015年)

凡例

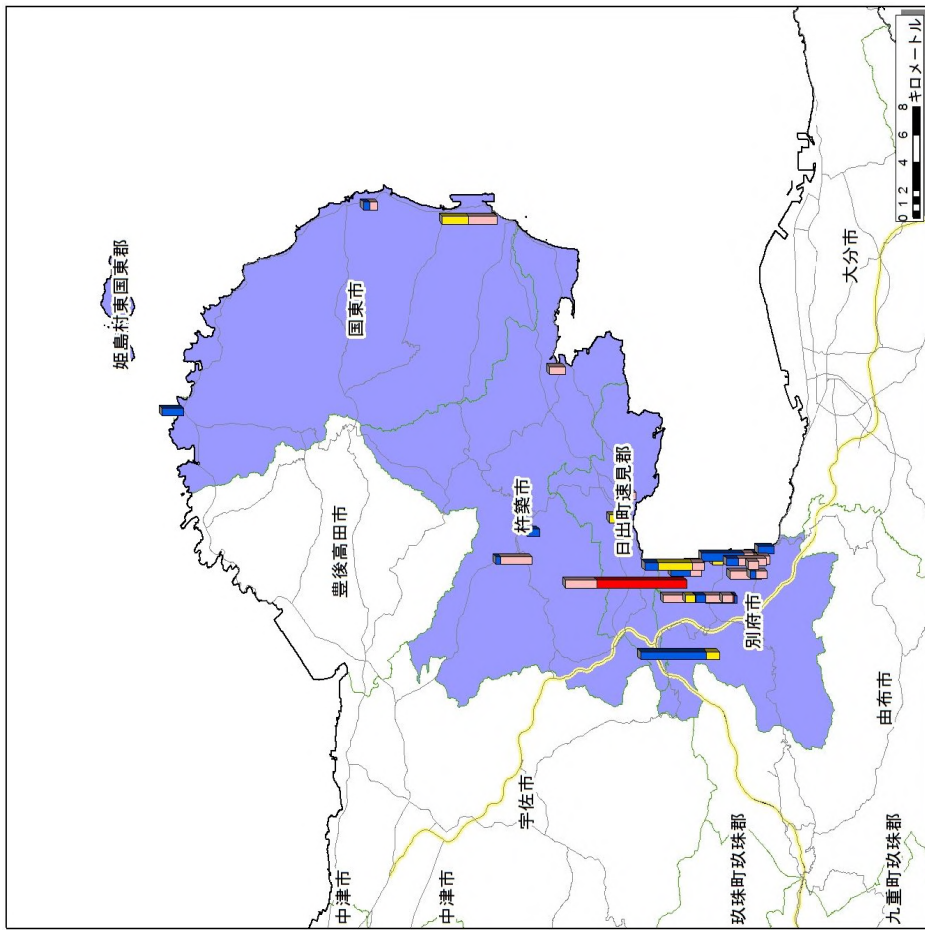
0.000000 - 20.648583	少ない
20.648584 - 32.236172	中程度
32.236173 - 93.318049	多い

慢性期病床数
(有床診療所)

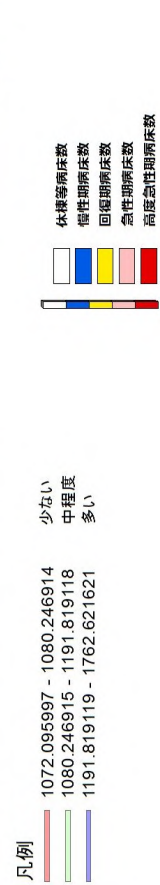
都道府県 緊急輸送道路 高速道路

0 3.5 7 14 21 28 キロメートル

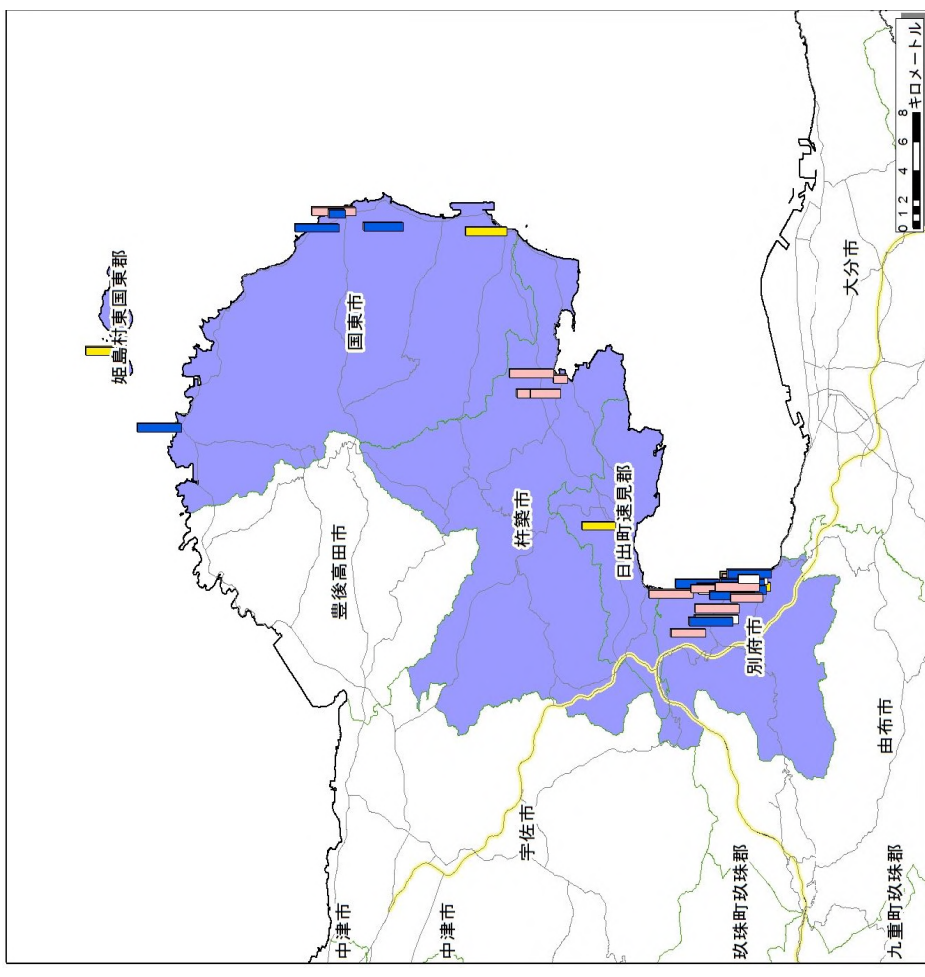
病院における二次医療圏別の人口10万人当たり病床数の分布と医療機関ごとの医療機能別の病床数(2015年)



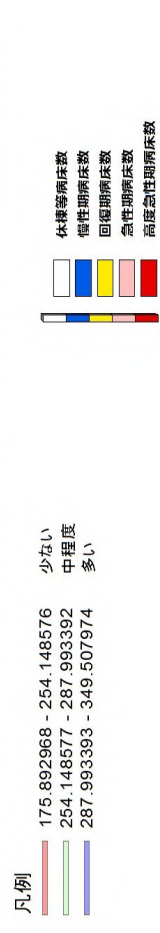
東部
 病院における二次医療圏別の人口10万人当たり病床数の分布と
 医療機関ごとの医療機能別の病床数(2015年)



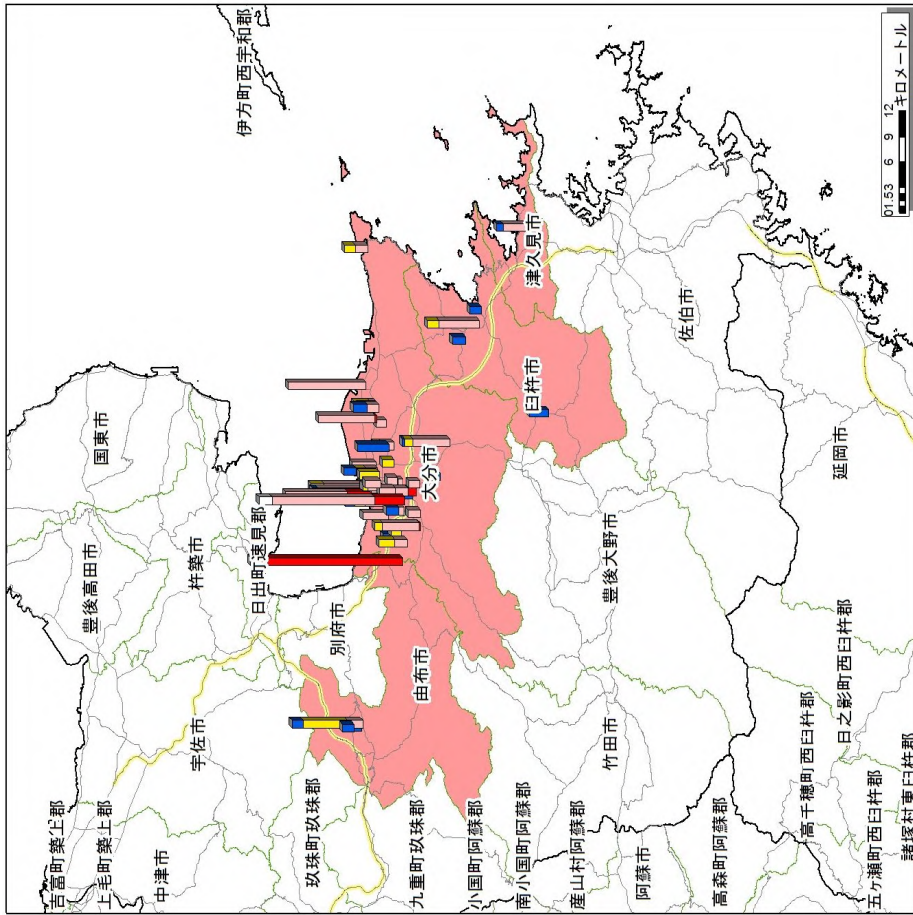
有床診療所における二次医療圏別の人口10万人当たり病床数の分布と医療機関ごとの医療機能別の病床数(2015年)



東部
 有床診療所における二次医療圏別の人口10万人当たり
 病床数の分布と医療機関ごとの医療機能別の病床数(2015年)

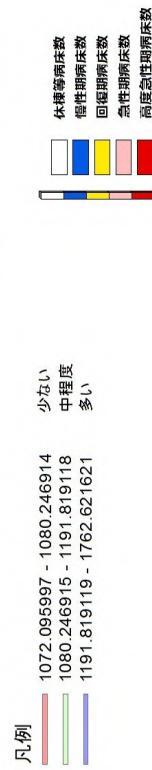


病院における二次医療圏別の人口10万人当たり病床数の分布と医療機関ごとの医療機能別の病床数(2015年)

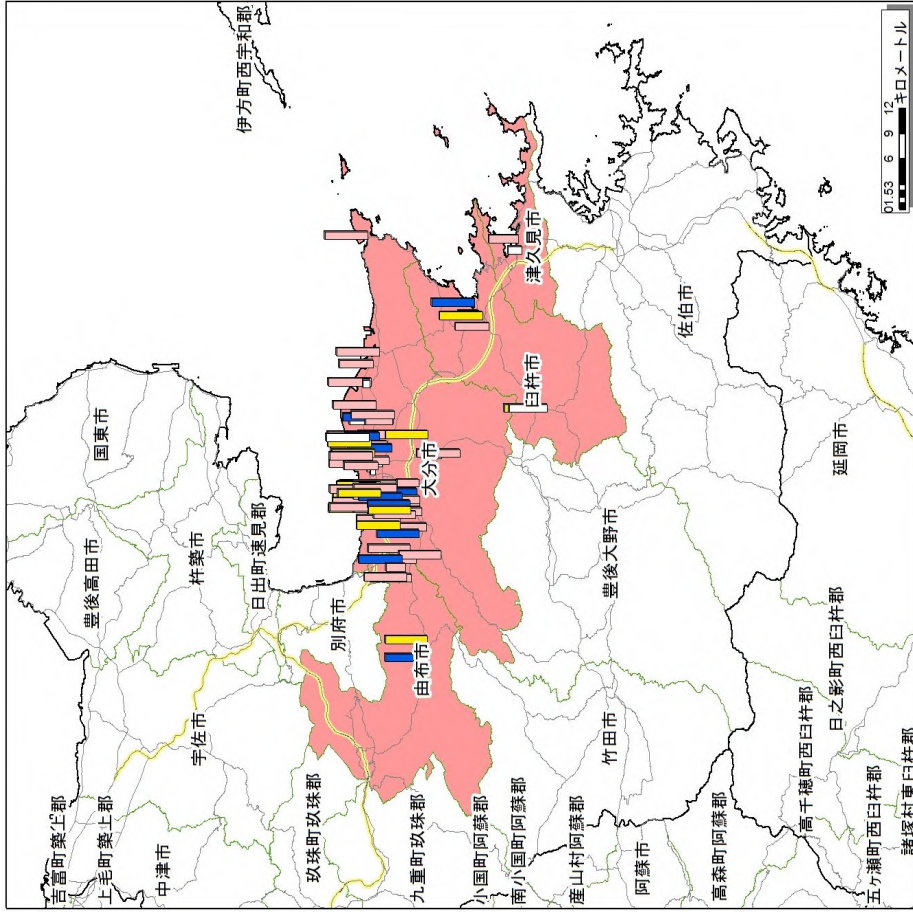


中部

病院における二次医療圏別の人口10万人当たり病床数の分布と医療機関ごとの医療機能別の病床数(2015年)

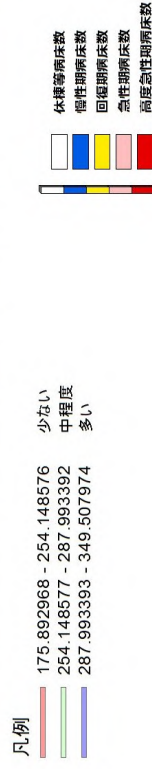


有床診療所における二次医療圏別の人口10万人当たり病床数の分布と医療機関ごとの医療機能別の病床数(2015年)

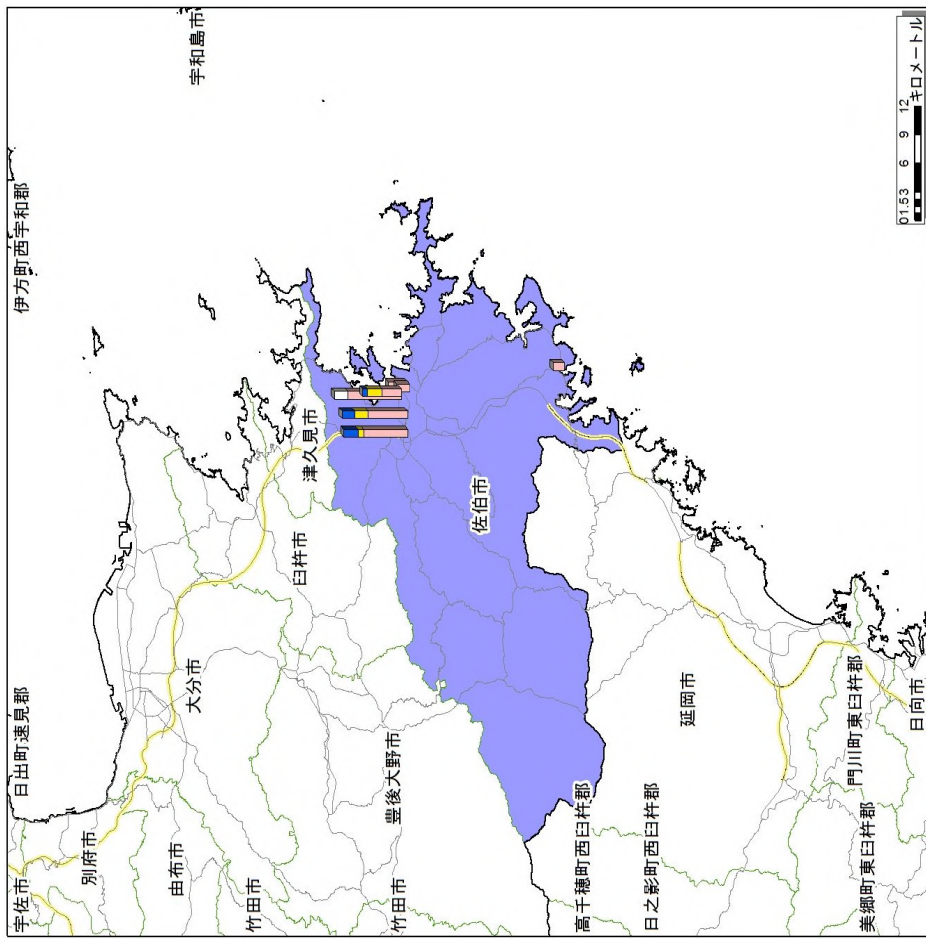


中部

有床診療所における二次医療圏別の人口10万人当たり病床数の分布と医療機関ごとの医療機能別の病床数(2015年)

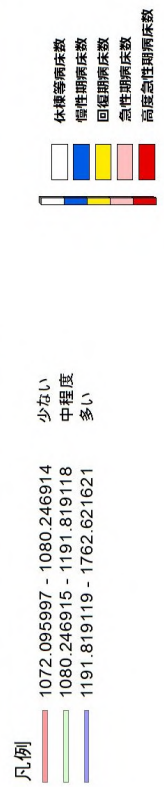


病院における二次医療圏別の人口10万人当たり病床数の分布と医療機関ごとの医療機能別の病床数(2015年)

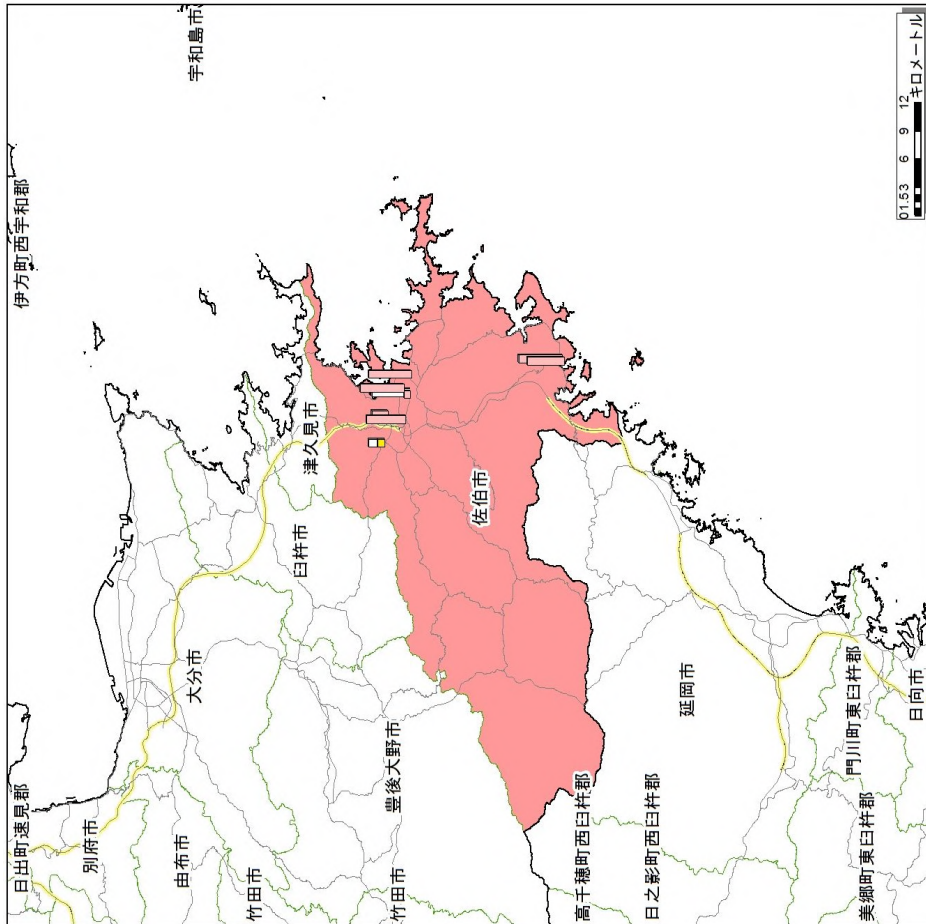


南部

病院における二次医療圏別の人口10万人当たり病床数の分布と医療機関ごとの医療機能別の病床数(2015年)

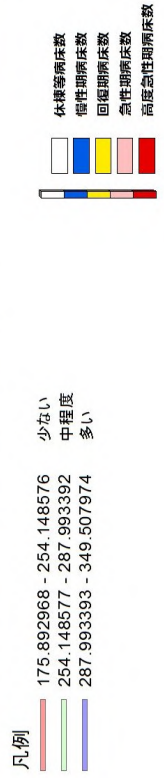


有床診療所における二次医療圏別の人口10万人当たり病床数の分布と医療機関ごとの医療機能別の病床数(2015年)

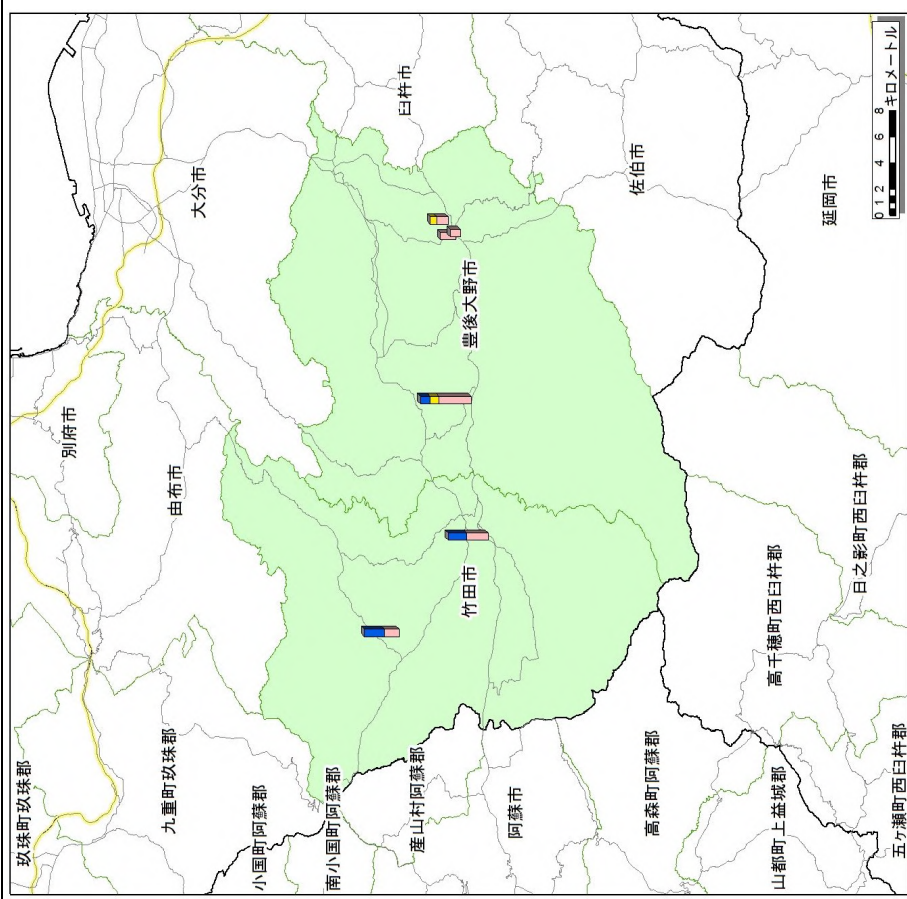


南部

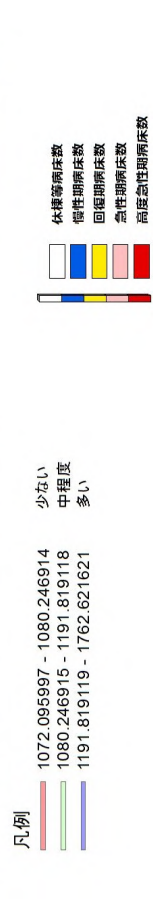
有床診療所における二次医療圏別の人口10万人当たり病床数の分布と医療機関ごとの医療機能別の病床数(2015年)



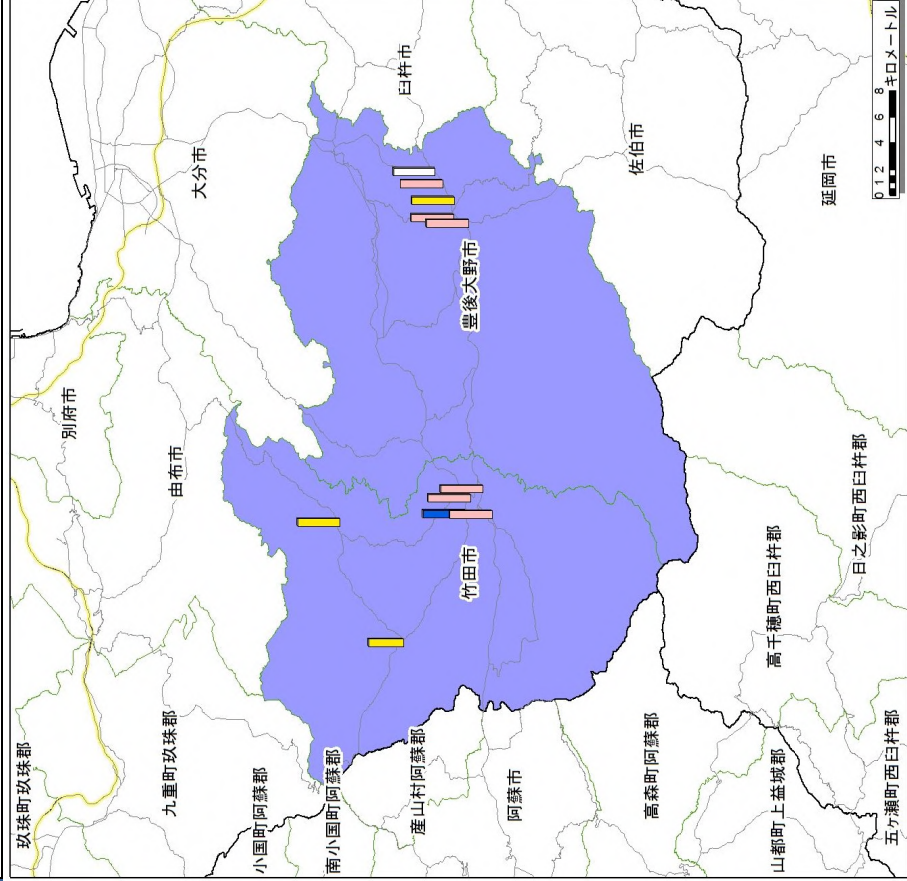
病院における二次医療圏別の人口10万人当たり病床数の分布と医療機関ごとの医療機能別の病床数(2015年)



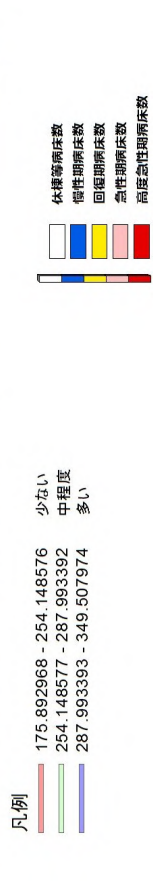
豊肥
病院における二次医療圏別の人口10万人当たり病床数の分布と医療機関ごとの医療機能別の病床数(2015年)



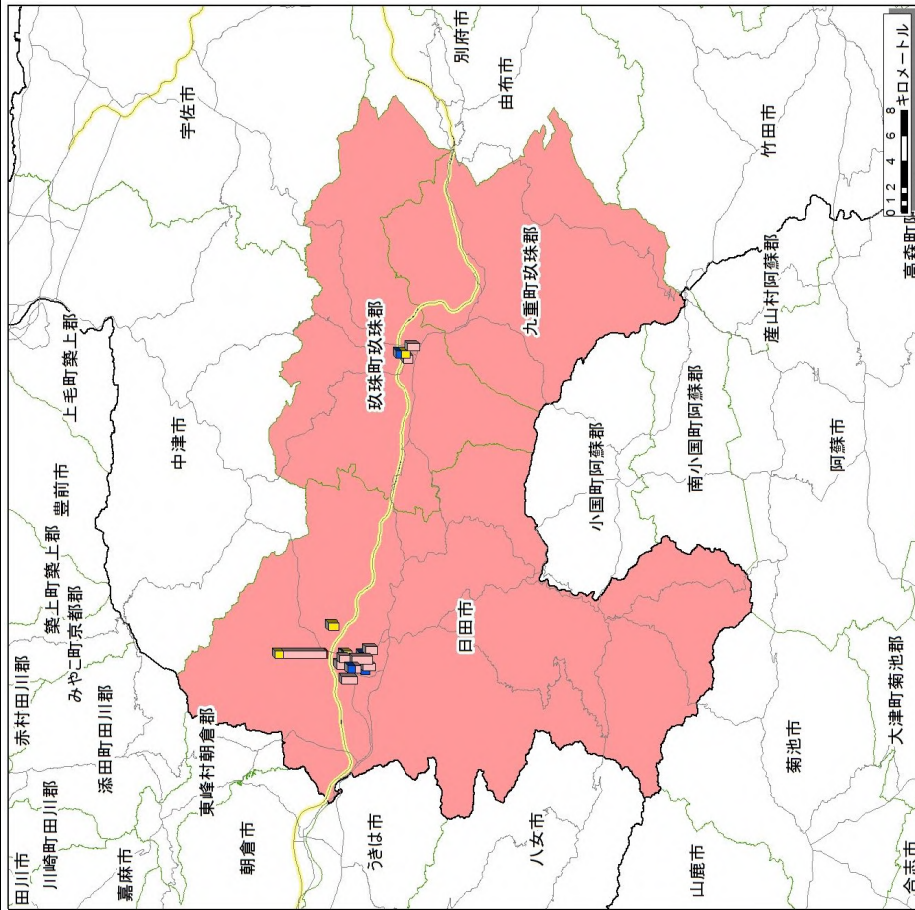
有床診療所における二次医療圏別の人口10万人当たり病床数の分布と医療機関ごとの医療機能別の病床数(2015年)



豊肥
有床診療所における二次医療圏別の人口10万人当たり病床数の分布と医療機関ごとの医療機能別の病床数(2015年)

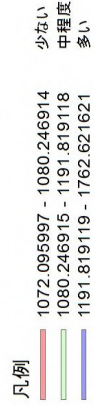


病院における二次医療圏別の人口10万人当たり病床数の分布と医療機関ごとの医療機能別の病床数(2015年)

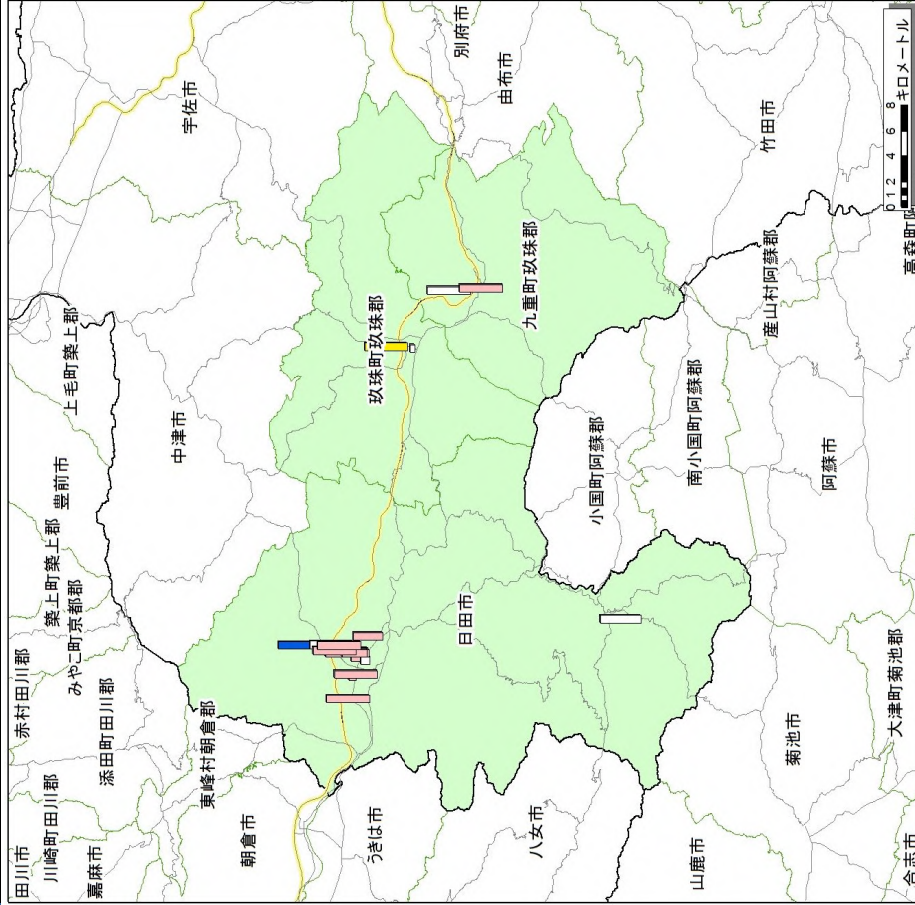


西部

病院における二次医療圏別の人口10万人当たり病床数の分布と医療機関ごとの医療機能別の病床数(2015年)

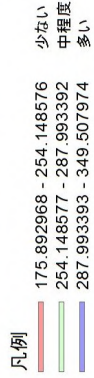


有床診療所における二次医療圏別の人口10万人当たり病床数の分布と医療機関ごとの医療機能別の病床数(2015年)



西部

有床診療所における二次医療圏別の人口10万人当たり病床数の分布と医療機関ごとの医療機能別の病床数(2015年)



許可病床数

	一般病床 療養病床 合計	一般 病床数	療養 病床数	うち	精神 病床数	感染症 病床数	結核 病床数
				介護療養 病床数			
県 計	18,649	15,404	3,245	673	5,247	40	50
東 部	4,642	3,507	1,135	—	850	8	50
別府市	3,682	2,820	862	—	724	4	50
杵築市	302	205	97	—	126	0	0
国東市	439	301	138	—	0	4	0
姫島村	16	10	6	—	0	0	0
日出町	203	171	32	—	0	0	0
中 部	8,032	7,206	826	—	2,850	16	0
大分市	6,296	5,773	523	—	2,700	12	0
臼杵市	485	356	129	—	120	4	0
津久見市	139	139	0	—	0	0	0
由布市	1,112	938	174	—	30	0	0
南 部	1,220	985	235	—	180	4	0
佐伯市	1,220	985	235	—	180	4	0
豊 肥	913	731	182	—	212	4	0
竹田市	422	279	143	—	212	0	0
豊後大野市	491	452	39	—	0	4	0
西 部	1,363	1,102	261	—	567	4	0
日田市	1,135	904	231	—	567	4	0
九重町	38	38	0	—	0	0	0
玖珠町	190	160	30	—	0	0	0
北 部	2,479	1,873	606	—	588	4	0
中津市	1,380	1,083	297	—	144	0	0
豊後高田市	178	148	30	—	196	0	0
宇佐市	921	642	279	—	248	4	0

厚生労働省「医療施設調査」(H27.10.1現在)

ただし介護療養病床は厚生労働省「介護サービス施設・事業所調査」(H27.10.1現在)

介護保険施設等の施設数、定員数

(二次医療圏・市町村別、65歳以上人口、75歳以上人口千人あたり)

	特別養護老人ホーム				養護老人ホーム				軽費老人ホーム			
	施設数	定員数	65歳以上人口千人あたり	75歳以上人口千人あたり	施設数	定員数	65歳以上人口千人あたり	75歳以上人口千人あたり	施設数	定員数	65歳以上人口千人あたり	75歳以上人口千人あたり
全 国	7,551	518,273	14.9	30.4	957	64,313	1.8	3.7	2,264	93,712	3	6
県 計	130	5,814	16.5	31.9	19	1,090	3	5.9	15	800	2.2	4.3
東 部	28	1,230	17.7	33.4	6	320	4.6	8.7	3	150	2.1	4
別府市	14	586	15.3	30.1	3	170	4.4	8.7	3	150	3.9	7.7
杵築市	6	286	27.3	48.0	1	50	4.7	8.4	0	0	0	0
国東市	7	282	24.2	40.9	2	100	8.5	14.5	0	0	0	0
姫島村	0	0	0.0	0.0	0	0	0.0	0.0	0	0	0	0
日出町	1	76	9.5	19.1	0	0	0.0	0.0	0	0	0	0
中 部	46	2,106	14.1	29.5	4	255	1.7	3.5	8	450	3	6.3
大分市	32	1,428	12.2	26.6	1	65	0.5	1.2	7	350	3.0	6.5
臼杵市	3	188	12.8	24.0	1	60	4.0	7.6	0	0	0	0
津久見市	3	138	19.3	36.2	1	50	6.9	13.1	0	0	0	0
由布市	8	352	32.2	58.4	1	80	7.3	13.2	1	100	9.1	16.6
南 部	12	448	16.8	31.1	1	50	1.8	3.4	1	50	1.8	3.4
佐伯市	12	448	16.8	31.1	1	50	1.8	3.4	1	50	1.8	3.4
豊 肥	11	511	20.4	33.8	3	180	7.2	11.9	0	0	0	0
竹田市	7	246	24.7	40.4	1	60	6.0	9.8	0	0	0	0
豊後大野市	4	265	17.6	29.3	2	120	7.9	13.2	0	0	0	0
西 部	14	614	19.7	35.8	2	110	3.5	6.4	1	50	1.6	2.9
日田市	9	414	19.1	35.3	1	50	2.3	4.2	1	50	2.3	4.2
九重町	2	65	16.5	27.8	1	60	15.2	25.7	0	0	0	0
玖珠町	3	135	24.3	44.1	0	0	0.0	0.0	0	0	0	0
北 部	19	905	17.6	33	3	175	3.4	6.3	2	100	1.9	3.6
中津市	11	475	20.0	39.4	1	60	2.5	4.9	1	50	2.1	4.1
豊後高田市	2	130	15.3	26.6	1	50	5.8	10.2	0	0	0	0
宇佐市	6	300	15.7	28.7	1	65	3.4	6.2	1	50	2.6	4.7

注)軽費老人ホームには経過的軽費老人ホームを含む

出典:大分県高齢者福祉課調べ(H28.4.1現在(有料老人ホーム・サービス付き高齢者向け住宅はH28.8.1現在))

(全国値は厚生労働省平成27年度介護サービス施設・事業所調査(H27.10.1現在))

人口:大分県統計調査課「大分県の人口推計」(H27.10.1現在)

(全国値は総務省統計局による人口推計(H28.10.1))

介護保険施設等の施設数、定員数

(二次医療圏・市町村別、65歳以上人口、75歳以上人口千人あたり)

	介護老人保健施設				有料老人ホーム				サービス付き高齢者向け住宅			
	施設数	定員数	65歳以上人口千人あたり	75歳以上人口千人あたり	施設数	定員数	65歳以上人口千人あたり	75歳以上人口千人あたり	施設数	定員数	65歳以上人口千人あたり	75歳以上人口千人あたり
全 国	4,189	368,201	10.6	21.6	10,651	424,828	12.2	24.9	4,448	140,473	4	8.2
県 計	73	4,683	13.3	25.7	317	10,423	29.6	57.2	62	2,027	5.7	11.1
東 部	16	952	13.7	25.9	56	1,983	28.6	54	18	525	7.5	14.2
別府市	6	440	11.5	22.6	37	1,440	37.6	74.0	9	392	10.2	20.1
杵築市	3	129	12.3	21.6	10	236	22.5	39.6	0	0	0.0	0.0
国東市	4	192	16.4	27.9	1	18	1.5	2.6	8	115	9.8	16.7
姫島村	0	0	0.0	0.0	0	0	0.0	0.0	0	0	0.0	0.0
日出町	3	191	23.9	48.2	8	289	36.2	72.9	1	18	2.2	4.5
中 部	28	1,771	11.8	24.8	163	5,019	33.6	70.4	26	892	5.9	12.5
大分市	20	1,235	10.6	23.0	133	4,341	37.3	80.9	23	808	6.9	15.0
臼杵市	3	236	16.0	30.2	9	183	12.4	23.4	2	59	4.0	7.5
津久見市	2	100	13.9	26.2	7	177	24.7	46.4	1	25	3.4	6.5
由布市	3	200	18.3	33.2	14	318	29.1	52.8	0	0	0.0	0.0
南 部	5	358	13.4	24.8	30	887	33.3	61.6	5	187	7	13
佐伯市	5	358	13.4	24.8	30	887	33.3	61.6	5	187	7.0	13.0
豊 肥	11	482	19.2	31.9	19	580	23.2	38.4	1	9	0.3	0.5
竹田市	2	153	15.3	25.1	4	140	14.0	23.0	1	9	0.9	1.4
豊後大野市	9	329	21.8	36.4	15	440	29.2	48.7	0	0	0.0	0.0
西 部	4	411	13.2	24	12	476	15.2	27.8	3	96	3	5.6
日田市	2	215	9.9	18.3	8	295	13.6	25.1	2	47	2.1	4.0
九重町	1	114	28.9	48.8	3	129	32.7	55.3	0	0	0.0	0.0
玖珠町	1	82	14.7	26.8	1	52	9.3	17.0	1	49	8.8	16.0
北 部	9	709	13.8	25.9	37	1,478	28.8	54	9	318	6.2	11.6
中津市	4	302	12.7	25.1	13	560	23.6	46.5	5	181	7.6	15.0
豊後高田市	2	179	21.0	36.7	4	179	21.0	36.7	0	0	0.0	0.0
宇佐市	3	228	11.9	21.8	20	739	38.8	70.7	4	137	7.1	13.1

介護保険施設等の施設数、定員数
(二次医療圏・市町村別、65歳以上人口、75歳以上人口千人あたり)

	認知症対応型グループホーム				65歳以上人口	75歳以上人口
	施設数	定員数	65歳以上人口千人あたり	75歳以上人口千人あたり		
全 国	11874	180,459	5.2	10.6	34,630,000	17,000,000
県 計	131	1,867	5.3	10.2	352,048	181,912
東 部	23	324	4.6	8.8	69,167	36,721
別府市	12	162	4.2	8.3	38,229	19,452
杵築市	3	54	5.1	9.0	10,443	5,947
国東市	5	54	4.6	7.8	11,637	6,881
姫島村	1	18	20.1	37.3	895	482
日出町	2	36	4.5	9.0	7,963	3,959
中 部	51	772	5.1	10.8	149,003	71,258
大分市	38	565	4.8	10.5	116,267	53,623
臼杵市	5	81	5.5	10.3	14,664	7,805
津久見市	3	54	7.5	14.1	7,145	3,809
由布市	5	72	6.5	11.9	10,927	6,021
南 部	14	207	7.7	14.3	26,585	14,380
佐伯市	14	207	7.7	14.3	26,585	14,380
豊 肥	17	185	7.4	12.2	24,980	15,103
竹田市	6	62	6.2	10.2	9,955	6,075
豊後大野市	11	123	8.1	13.6	15,025	9,028
西 部	8	117	3.7	6.8	31,115	17,105
日田市	5	72	3.3	6.1	21,634	11,718
九重町	1	18	4.5	7.7	3,936	2,332
玖珠町	2	27	4.8	8.8	5,545	3,055
北 部	18	262	5.1	9.5	51,198	27,345
中津市	9	142	5.9	11.8	23,675	12,030
豊後高田市	2	18	2.1	3.6	8,486	4,872
宇佐市	7	102	5.3	9.7	19,037	10,443

在宅医療関係施設数

(二次医療圏・市町村別、65歳以上人口、75歳以上人口千人あたり)

	在宅療養支援病院			在宅医療支援診療所			訪問看護ステーション			65歳以上人口	75歳以上人口
	施設数	65歳以上人口千人あたり	75歳以上人口千人あたり	施設数	65歳以上人口千人あたり	75歳以上人口千人あたり	施設数	65歳以上人口千人あたり	75歳以上人口千人あたり		
全 国	1,060	0.03	0.06	14,452	0.41	0.85	8,745	0.25	0.51	34,630,000	17,000,000
県 計	24	0.06	0.13	204	0.57	1.12	104	0.29	0.57	352,048	181,912
東 部	5	0.07	0.13	40	0.57	1.08	26	0.37	0.7	69,167	36,721
別府市	4	0.10	0.20	28	0.73	1.43	17	0.44	0.87	38,229	19,452
杵築市		0.00	0.00	2	0.19	0.33	3	0.28	0.50	10,443	5,947
国東市		0.00	0.00	8	0.68	1.16	3	0.25	0.43	11,637	6,881
姫島村		0.00	0.00	1	1.11	2.07		0.00	0.00	895	482
日出町	1	0.12	0.25	1	0.12	0.25	3	0.37	0.75	7,963	3,959
中 部	10	0.06	0.14	121	0.81	1.69	51	0.34	0.71	149,003	71,258
大分市	10	0.08	0.18	99	0.85	1.84	43	0.36	0.80	116,267	53,623
臼杵市		0.00	0.00	8	0.54	1.02	4	0.27	0.51	14,664	7,805
津久見市		0.00	0.00	5	0.69	1.31	1	0.13	0.26	7,145	3,809
由布市		0.00	0.00	9	0.82	1.49	3	0.27	0.49	10,927	6,021
南 部	1	0.03	0.06	7	0.26	0.48	5	0.18	0.34	26,585	14,380
佐伯市	1	0.03	0.06	7	0.26	0.48	5	0.18	0.34	26,585	14,380
豊 肥	3	0.12	0.19	15	0.6	0.99	6	0.24	0.39	24,980	15,103
竹田市	1	0.10	0.16	6	0.60	0.98	2	0.20	0.32	9,955	6,075
豊後大野市	2	0.13	0.22	9	0.59	0.99	4	0.26	0.44	15,025	9,028
西 部	3	0.09	0.17	6	0.19	0.35	3	0.09	0.17	31,115	17,105
日田市	2	0.09	0.17	5	0.23	0.42	3	0.13	0.25	21,634	11,718
九重町		0.00	0.00		0.00	0.00		0.00	0.00	3,936	2,332
玖珠町	1	0.18	0.32	1	0.18	0.32		0.00	0.00	5,545	3,055
北 部	2	0.03	0.07	15	0.29	0.54	13	0.25	0.47	51,198	27,345
中津市		0.00	0.00	3	0.12	0.24	7	0.29	0.58	23,675	12,030
豊後高田市	1	0.11	0.20	1	0.11	0.20	1	0.11	0.20	8,486	4,872
宇佐市	1	0.05	0.09	11	0.57	1.05	5	0.26	0.47	19,037	10,443

在宅医療支援病院・診療所：九州厚生局「届出受理医療機関名簿(届出事項別)」(H28.10.13)

(全国の値は厚生労働省平成27年度版医療計画作成支援データブック(H28.3.31現在))

訪問看護ステーション：大分県高齢者福祉課調べ(H28.4.1現在)

(全国の値は厚生労働省平成27年度介護サービス施設・事業所調査(H27.10.1現在))

人口：大分県統計調査課「大分県の人口推計」(H27.10.1現在)

(全国の値は総務省統計局による人口推計(H28.10.1))

在宅医療に関する統計調査データ

	26.1.1		26.3.31		26.3.31		26.10.1		26.10.1		26.10.1		26.10.1		
	人口	うち65歳以上	在宅療養支援病院	65歳以上人口10万対	在宅療養支援診療所	65歳以上人口10万対	一般診療所総数	65歳以上人口10万対	訪問診療を実施する一般診療所数	65歳以上人口10万対	一般診療所における訪問診療の実施件数	65歳以上人口10万対	看取りを実施する一般診療所数	65歳以上人口10万対	一般診療所における看取りの実施件数
	(人)	(人)	(施設)		(施設)		(施設)		(施設)		(件)	(施設)		(件)	
全国	126,434,634	31,582,416	928	2.9	14,397	45.6	100,461	318.1	20,597	65.2	948,728	4,312	8,167	8,167	25.9
大分県	1,188,155	337,626	13	3.9	201	59.5	972	287.9	245	72.6	9,449	40	68	68	20.1
大分市	476,053	107,511	4	3.7	94	87.4	387	360.0	84	78.1	4,456	17	34	34	31.6
別府市	117,955	36,415	3	8.2	29	79.6	123	337.8	30	82.4	1,019	3	3	3	8.2
中津市	85,051	22,892	0	0.0	4	17.5	73	318.9	13	56.8	288	2	4	4	17.5
日田市	69,969	20,968	0	0.0	5	23.8	56	267.1	12	57.2	251	2	6	6	28.6
佐伯市	76,931	26,124	0	0.0	6	23.0	59	225.8	22	84.2	590	3	3	3	11.5
臼杵市	41,351	14,412	0	0.0	8	55.5	33	229.0	9	62.4	166	1	1	1	6.9
津久見市	19,667	7,132	0	0.0	5	70.1	17	238.4	8	112.2	337	0	0	0	0.0
杵田市	24,071	9,920	1	10.1	6	60.5	22	221.8	7	70.6	98	0	0	0	0.0
豊後高田市	23,387	8,282	1	12.1	1	12.1	16	193.2	5	60.4	71	0	0	0	0.0
杵築市	31,074	10,267	0	0.0	4	39.0	24	233.8	8	77.9	288	3	4	4	39.0
宇佐市	59,083	18,704	1	5.3	11	58.8	42	224.6	11	56.8	684	1	1	1	5.3
豊後大野市	39,029	15,039	1	6.6	9	59.8	33	219.4	10	66.5	497	1	1	1	6.6
由布市	35,637	10,631	0	0.0	9	84.7	24	225.8	9	84.7	414	3	7	7	65.8
国東市	30,849	11,648	1	8.6	7	60.1	22	189.9	11	94.4	219	3	3	3	25.8
姫島村	2,280	868	0	0.0	1	115.2	1	115.2	1	115.2	16	0	0	0	0.0
日出町	28,522	7,513	1	13.3	2	26.6	19	252.9	2	26.6	47	0	0	0	0.0
九重町	10,361	3,824	0	0.0	0	0.0	6	156.9	2	52.3	7	0	0	0	0.0
玖珠町	16,885	5,476	0	0.0	0	0.0	15	273.9	4	18.3	1	1	1	1	18.3

注：大分県の順位は全国順位、市町村の順位は県内順位

出典：在宅医療に関する地域別データ集（厚生労働省）を基に大分県医療政策課作成

大分大学地域卒卒業医師の推移(見込み)

(単位:人)

年度	初期研修	後期研修	地域勤務	計
28	15	7	—	22
29	25	11	1	37
30	28	19	3	50
31	27	30	6	63
32	25	38	9	72
33	25	42	16	83
34	27	38	30	95
35	26	39	42	107
36	21	38	47	106
37	16	40	46	102
38	11	34	45	90
39	6	29	51	86
40	6	19	55	80
41	6	14	52	72
42	6	9	43	58
43	6	9	33	48
44	6	9	23	38
45	6	9	17	32
46	6	9	12	27
47	6	9	12	27
48	6	9	12	27

※H28年4月時点での推計値

1 看護職員従事者数の推移 (隔年12月31日現在)

医療政策課
平成28年1月作成

○ 看護職員従事者数の推移 (単位:人 隔年12月末現在)

職種	区分	18年	20年	22年	24年	26年
保健師	就業者数	539	562	567	642	672
	県 人口10万対	44.7	46.8	44.7	54.2	57.4
	全国 人口10万対	31.5	34.0	35.2	37.1	38.1
助産師	就業者数	247	252	253	313	338
	県 人口10万対	20.5	21.0	21.1	26.4	28.9
	全国 人口10万対	20.2	21.8	23.2	25.0	26.7
看護師	就業者数	10,014	10,665	11,743	12,720	13,482
	県 人口10万対	830.3	888.8	981.4	1,073.4	1,151.3
	全国 人口10万対	635.5	687.0	744.0	796.6	852.2
准看護師	就業者数	6,415	6,074	6,182	6,252	6,092
	県 人口10万対	531.9	506.2	516.7	527.6	520.2
	全国 人口10万対	299.1	293.7	287.5	280.6	267.7
従事者数(実人員)計		17,215	17,553	18,745	19,927	20,584
増加数		589	338	1,192	1,182	657
増加率		3.54%	1.96%	6.80%	6.30%	3.30%
需給見通し需要数(A)		17,450	18,263	19,013	19,307	19,716
需給見通し供給数		16,827	17,690	18,842	19,027	19,484
需給見通し期間		H18年~22年		H23年~27年		
従事者数(常勤換算)計(B)		16,328	16,556	17,693	18,641	18,870
不足数(A)-(B)		1,122	1,707	1,320	666	846
充足率		93.6%	90.7%	93.1%	96.6%	95.7%

人口10万対看護職員就業者数(人)

26年末	保健師	助産師	看護師	准看護師
大分県	57.4	28.9	1151.3	520.2
全国	38.1	26.7	855.2	267.7
全国順位	6位	18位	8位	7位

24年末	保健師	助産師	看護師	准看護師
大分県	54.2	26.4	1073.4	527.6
全国	37.1	25.0	796.6	280.6
全国順位	6位	22位	7位	7位

22年末	保健師	助産師	看護師	准看護師
大分県	47.4	21.1	981.4	516.7
全国	35.2	23.2	744.0	287.5
全国順位	14位	36位	9位	8位

(厚生労働省「衛生行政報告例」(需給見通し))

* 需給見通しは常勤換算 資料:厚生労働省「保健師助産師看護師の従事者届」

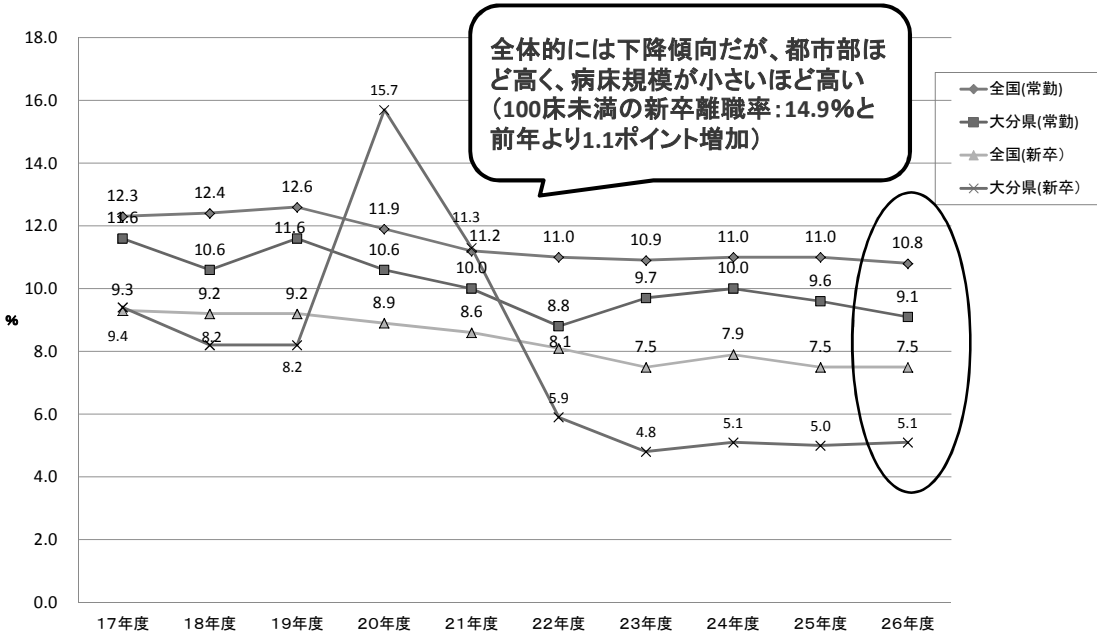
2 卒業者の県内就業状況

	平成21年3月卒業		平成22年3月卒業		平成23年3月卒業		平成24年3月卒業		平成25年3月卒業		平成26年3月卒業		平成27年3月卒業	
	県内/就業者数	率(%)	県内/就業者数	率(%)	県内/就業者数	率(%)	県内/就業者数	率(%)	県内/就業者数	率(%)	県内/就業者数	率(%)	県内/就業者数	率(%)
大学(学部)	75/141	53.2	86/164	52.4	61/139	43.9	61/145	42.1	73/137	53.3	76/128	59.4	64/140	45.7
短大(課程)	-	-	-	-	-	-	-	-	-	-	2/2	100.0	-	-
短大(課程)	-	-	14/18	77.8	9/21	42.9	10/20	50.0	11/19	57.9	7/20	35.0	11/23	47.8
3年課程	61/108	56.5	66/101	65.4	57/116	49.1	66/110	60.0	78/124	62.9	73/108	67.6	66/108	61.1
2年課程	156/209	74.6	164/199	82.4	176/227	77.5	150/190	78.9	148/182	81.3	153/181	84.5	166/192	86.5
高校5年一貫校	79/160	49.4	80/159	50.3	64/166	38.6	103/182	56.6	87/190	45.8	83/173	48.0	73/181	40.3
准看護師	141/152	92.8	136/149	91.3	156/171	91.2	163/182	89.6	174/187	93.1	109/120	90.8	111/122	91.0
総数	512/770	66.5	546/790	69.1	523/840	62.3	553/829	66.7	571/839	68.1	501/732	68.4	491/766	64.1
(再)大分大	37/63	58.7	43/72	59.7	27/55	49.1	40/66	60.6	40/60	66.7	38/55	69.1	34/65	52.3
(再)看護大(学部)	38/78	48.7	43/92	46.7	34/84	40.5	22/79	27.8	33/77	42.9	38/73	52.1	30/75	40.0
(再)看護大(保)	-	-	-	-	-	-	-	-	-	-	2/2	100.0	-	-
(再)看護大(助)	-	-	-	-	-	-	-	-	-	-	0/2	0.0	1/3	33.3

※助産師課程については、平成26年3月卒業から看護大を追加

(入学卒業状況調査)

常勤看護職員の離職率の推移

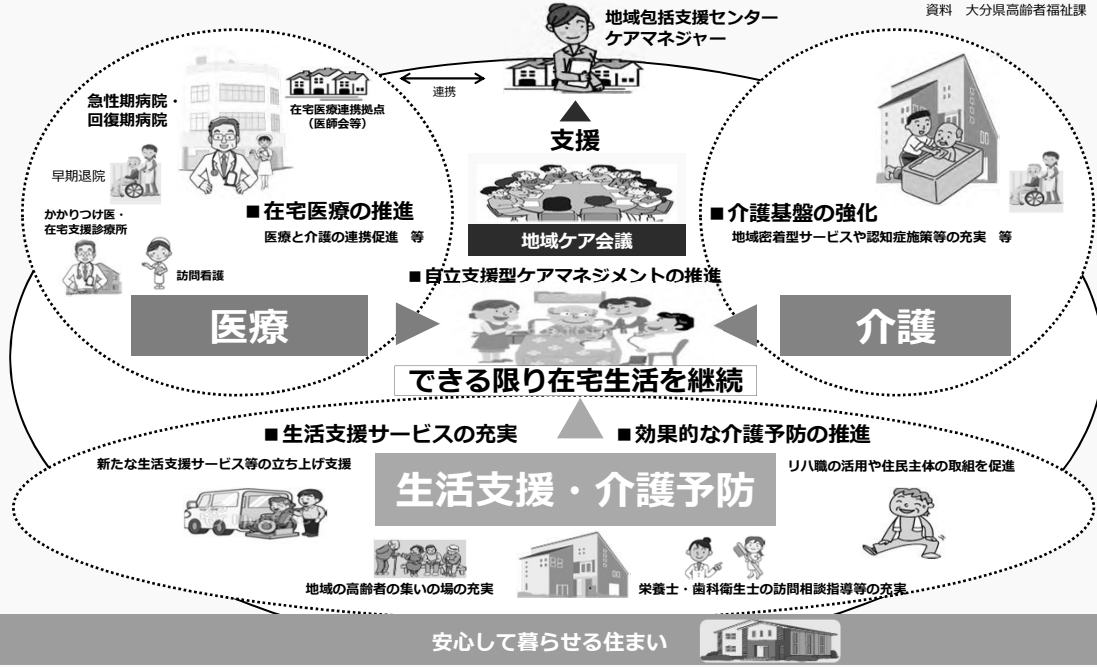


速報値:公益社団法人 日本看護協会 協会ニュース(2016年4月15日)

地域ケア会議から地域包括ケアシステム構築へ

地域包括ケアシステム | 日常生活圏域 |

資料 大分県高齢者福祉課



在宅医療・介護連携推進事業（介護保険の地域支援事業、平成27年度～）

- 在宅医療・介護の連携推進については、これまで医政局施策の在宅医療連携拠点事業（平成23・24年度）、在宅医療推進事業（平成25年度～）により一定の成果。それを踏まえ、介護保険法の中で制度化。
- 介護保険法の地域支援事業に位置づけ、市区町村が主体となり、都市区医師会等と連携しつつ取り組む。
- 実施可能な市区町村は平成27年4月から取組を開始し、平成30年4月には全ての市区町村で実施。
- 各市区町村は、原則として（ア）～（ク）の全ての事業項目を実施。
- 事業項目の一部を都市区医師会等（地域の中核的医療機関や他の団体を含む）に委託することも可能。
- 都道府県・保健所は、市区町村と都道府県医師会等の関係団体、病院等との協議の支援や、都道府県レベルでの研修等により支援。国は、事業実施関連の資料や事例集の整備等により支援するとともに、都道府県を通じて実施状況を把握。

○事業項目と取組例

（ア）地域の医療・介護の資源の把握

- ◆ 地域の医療機関の分布、医療機能を把握し、リスト・マップ化
- ◆ 必要に応じて、連携に有用な項目（在宅医療の取組状況、医師の相談対応が可能な日時等）を調査
- ◆ 結果を関係者間で共有



（エ）医療・介護関係者の情報共有の支援

- ◆ 情報共有シート、地域連携バス等の活用により、医療・介護関係者の情報共有を支援
- ◆ 在宅での看取り、急変時の情報共有にも活用

（キ）地域住民への普及啓発

- ◆ 地域住民を対象にしたシンポジウム等の開催
- ◆ パンフレット、チラシ、区報、HP等を活用した、在宅医療・介護サービスに関する普及啓発
- ◆ 在宅での看取りについての講演会の開催等



（イ）在宅医療・介護連携の課題の抽出と対応策の検討

- ◆ 地域の医療・介護関係者等が参画する会議を開催し、在宅医療・介護連携の現状を把握し、課題の抽出、対応策を検討

（オ）在宅医療・介護連携に関する相談支援

- ◆ 医療・介護関係者の連携を支援するコーディネーターの配置等による、在宅医療・介護連携に関する相談窓口の設置・運営により、連携の取組を支援。

（ウ）切れ目のない在宅医療と介護の提供体制の構築推進

- ◆ 地域の医療・介護関係者の協力を得て、在宅医療・介護サービスの提供体制の構築を推進

（カ）医療・介護関係者の研修

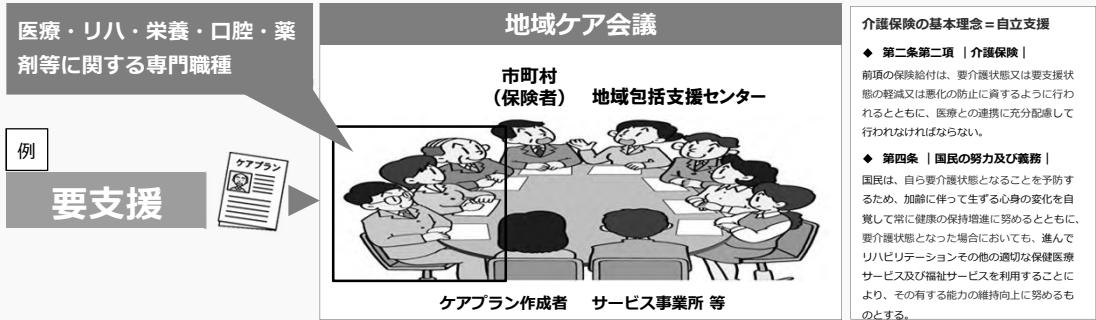
- ◆ 地域の医療・介護関係者がグループワーク等を通じ、多職種連携の実践を習得
- ◆ 介護職を対象とした医療関連の研修会を開催等

（ク）在宅医療・介護連携に関する関係市区町村の連携

- ◆ 同一の二次医療圏内にある市区町村や隣接する市区町村等が連携して、広域連携が必要な事項について検討

地域ケア会議の目的と内容

▶ 要支援・要介護者を元気に！



- ◆多職種協働による協議
- ◆自立を阻害する要因の追求
- ◆医療との連携
- ◆インフォーマルサービスの活用
- ◆地域課題発見・解決策の検討
- ◆参加者のOJT

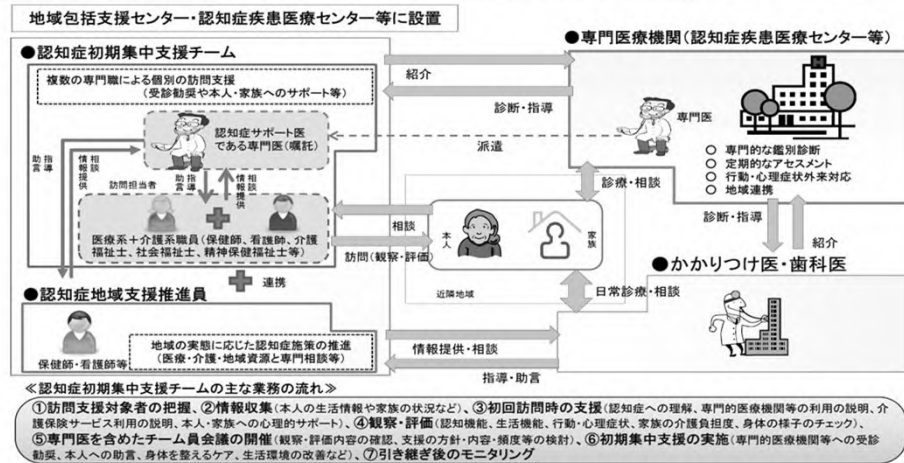
ケアプランの実行・評価・見直し

高齢者のQOLの向上

認知症初期集中支援チームと認知症地域支援推進員について

認知症専門医による指導の下(司令塔機能)に早期診断、早期対応に向けて以下の体制を地域包括支援センター等に整備

- 認知症初期集中支援チーム 複数の専門職が認知症が疑われる人、認知症の人とその家族を訪問(アウトリーチ)し、認知症の専門医による鑑別診断等(個別の訪問支援)をふまえて、観察・評価を行い、本人や家族支援などの初期の支援を包括的・集中的に行い、自立生活のサポートを行う。
- 認知症地域支援推進員 認知症の人ができる限り住み慣れた良い環境で暮らし続けることができるよう、地域の実情に応じて医療機関、介護サービス事業所や地域の支援機関をつなぐ連携支援や認知症の人やその家族を支援する相談業務等を行う。



県内の各市町村の状況

	平成27年度まで	平成28年度	平成29年度以降
認知症初期集中支援チームを設置する市町村数	10	3	5
認知症地域支援推進員を配置する市町村数	13	3	2

28年度 みんなで進める健康づくり事業

1 健康寿命延伸県民運動推進事業

- ・健康寿命日本一おおいた創造会議の立ち上げ(6月13日)
- ・健康寿命日本一おおいた推進フォーラムの開催(10月18日)
 - ・健康寿命延伸月間中の集中広報
- ・県民にわかりやすく、心にひびく**キャッチコピー、ロゴの公募**、普及

2 うま塩プロジェクト推進事業

- (1) 量販店や学校と連携したうま塩弁当、うま塩給食の提供
 - ・地場企業との商品開発(おおいた食品産業企業会)
 - ・大量調理(給食対応)でのうま塩手法の開発(別府大学)
- (2) 市町村健診等の機会を活用したうま塩レシピの啓発

3 健康経営事業所拡大事業

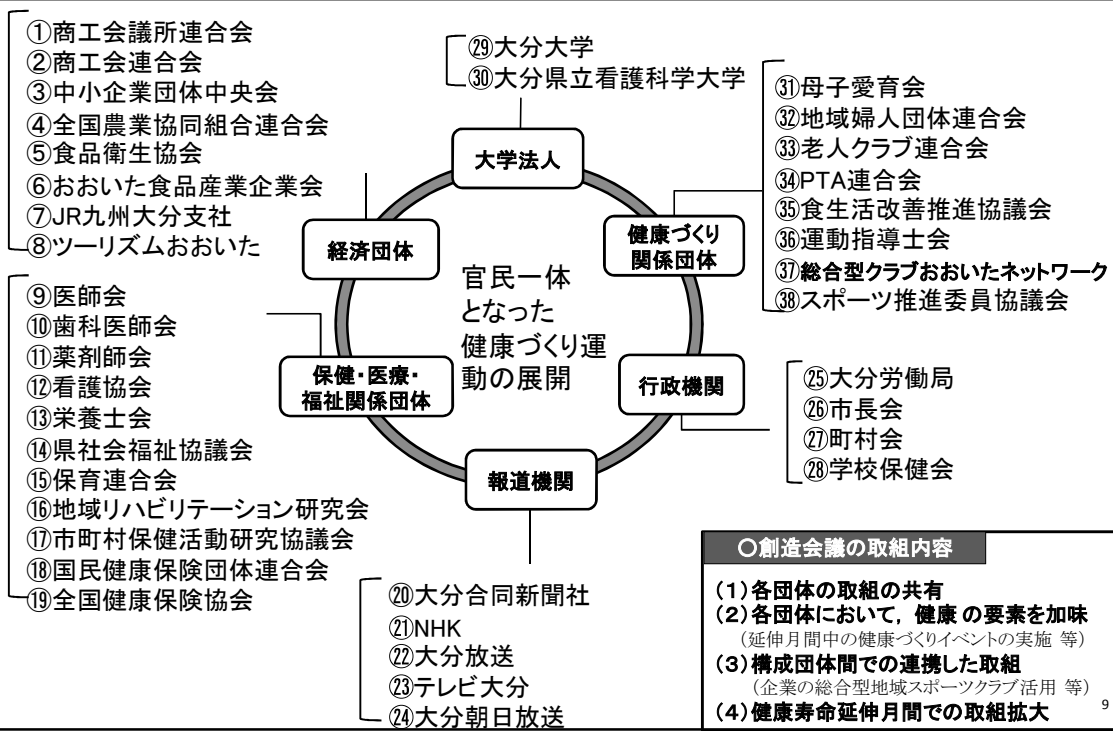
- (1) 健康経営事業所の認定拡大に向けた健康「みえる化」促進
 - ・30事業所、1,000人を対象にウェアブル端末を活用した健康管理を支援
- (2) 健康経営事業所認定に向けた支援
 - ・健康経営実践支援検討会議の開催(年3回)
 - 【協会けんぽ、労働局、産業医等により、企業への支援方針を協議】
 - ・健康経営事業所の募集、楽しみのある運動イベントの開催
 - 【歩いて健康No.1決定戦(9~11月:チームで歩数等を競う)】

4 ヘルスケアポイント調査研究事業

- ・健康づくりにより得られるヘルスケアポイントを、民間等の出資により、コンビニ、量販店等のでえるようにする仕組みづくりについて調査研究



「健康寿命日本一おおいた創造会議」の構成団体



目指せ！健康寿命日本ーおおいたロゴマーク&キャッチフレーズの決定

ロゴマーク

目指せ！
健康寿命日本ー



おおいた

コンセプト

- ・人が走っている(運動をしている)ポーズで元気・健康をイメージするとともに、「大分県」の「大」の文字を図案化した。
- ・赤は太陽、青色は海や川、緑は山や植物を連想させ、色で大分県の自然を表現

キャッチコピー

いつまででん たべち あるいち 笑おうえ

すべってころばぬ大分県 ~食べて歩く 笑顔の体づくり~

次は日本一の「けんこう県おおいた」、狙います！