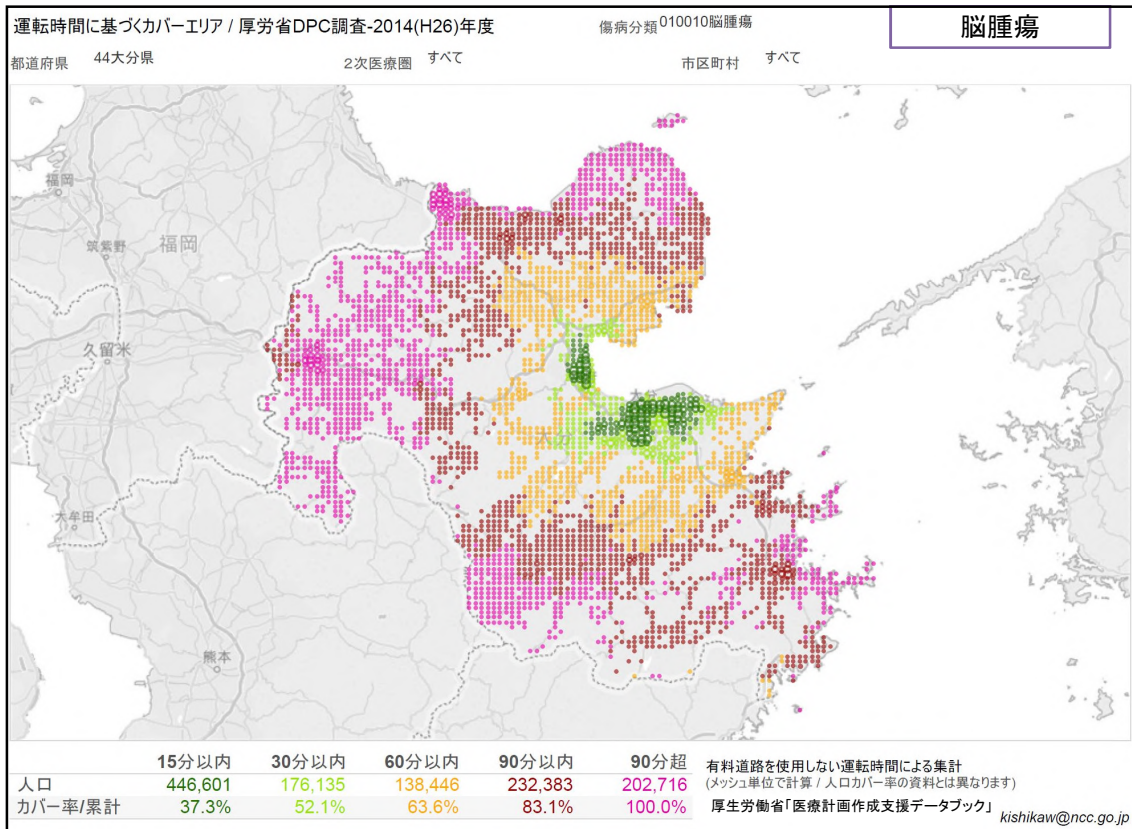
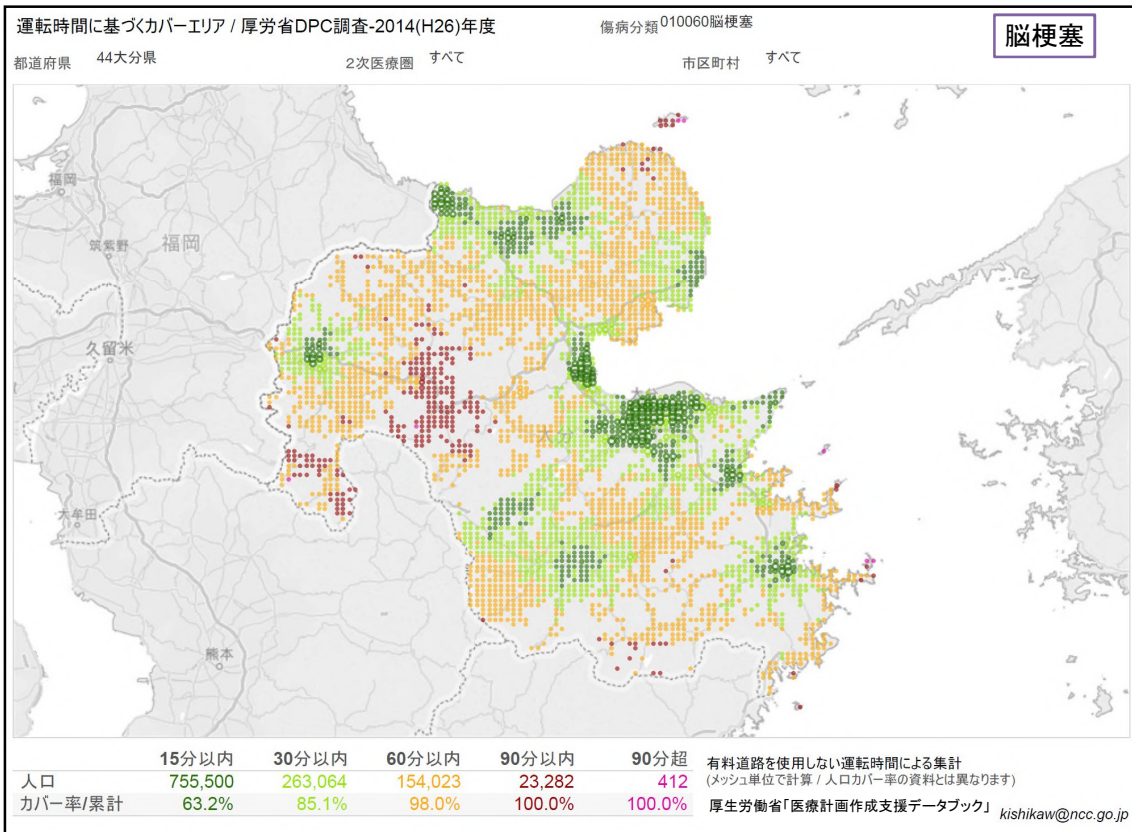
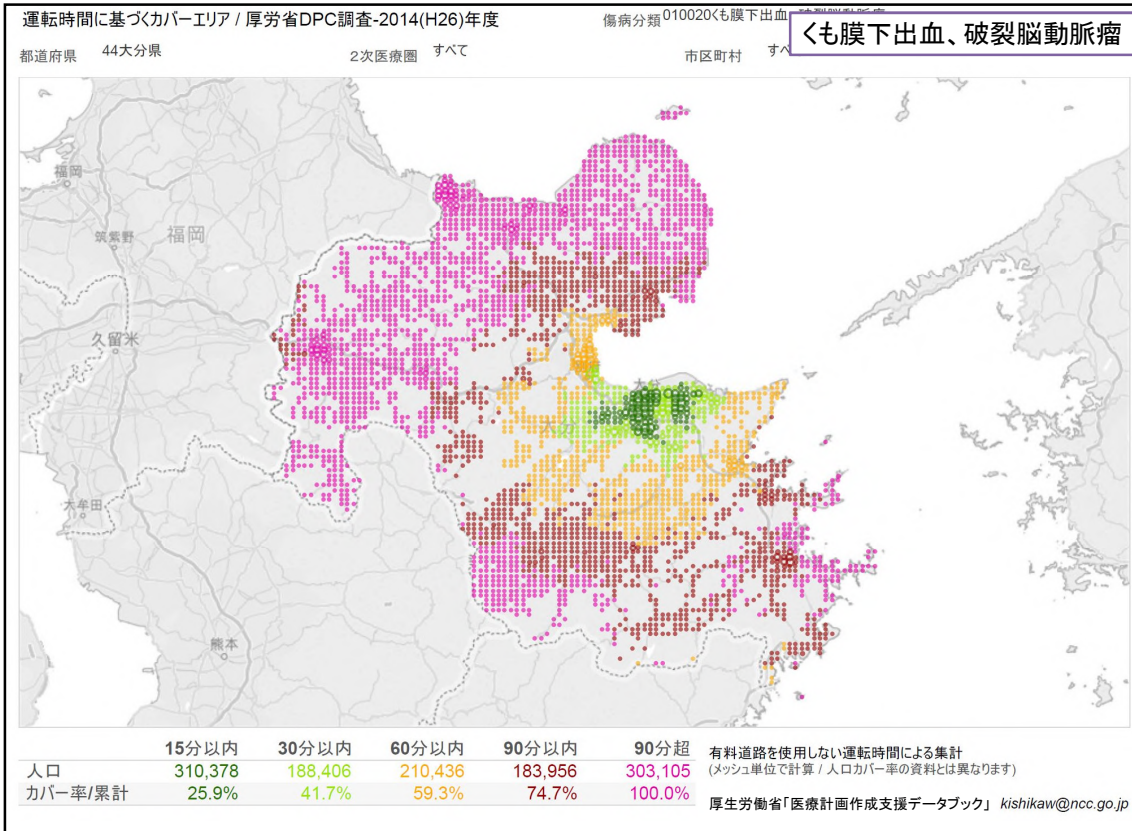


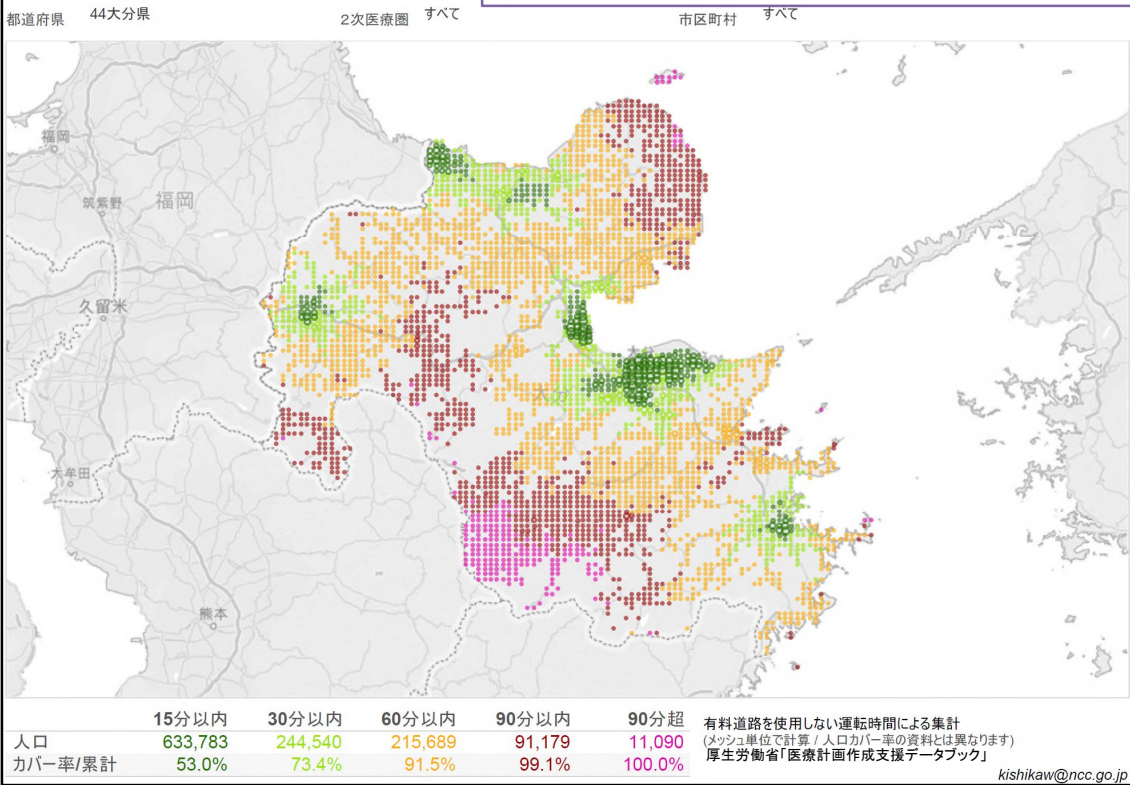
DPCデータによるアクセスマップ

- 厚生労働省より公開された平成26年度のDPCデータを用いて、主要な傷病の入院治療を行っている施設までの移動時間別に地域を区分したアクセスマップ。

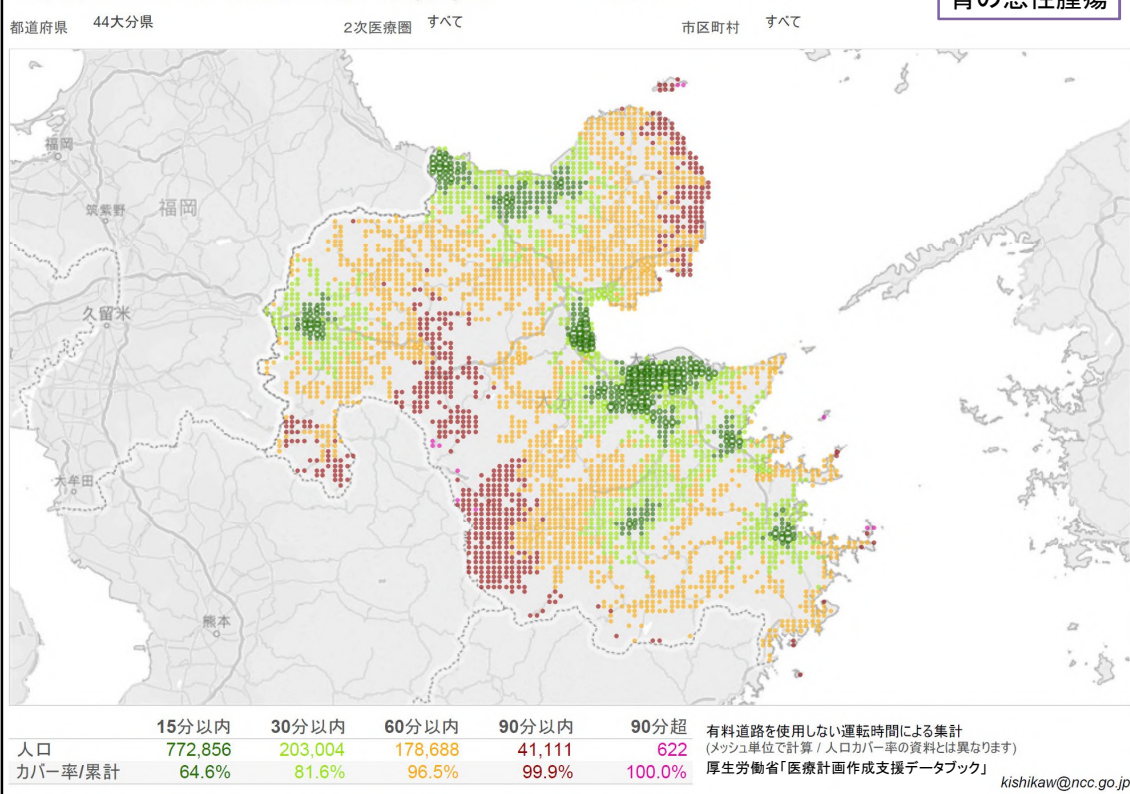


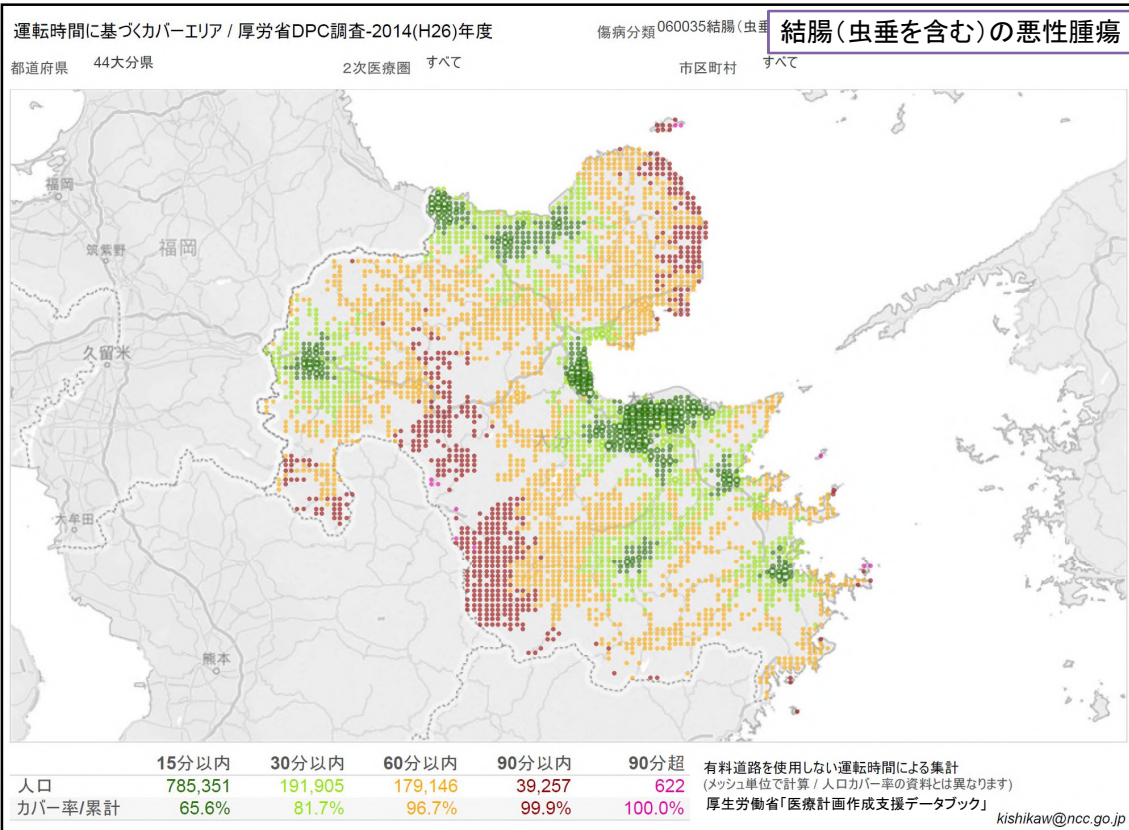
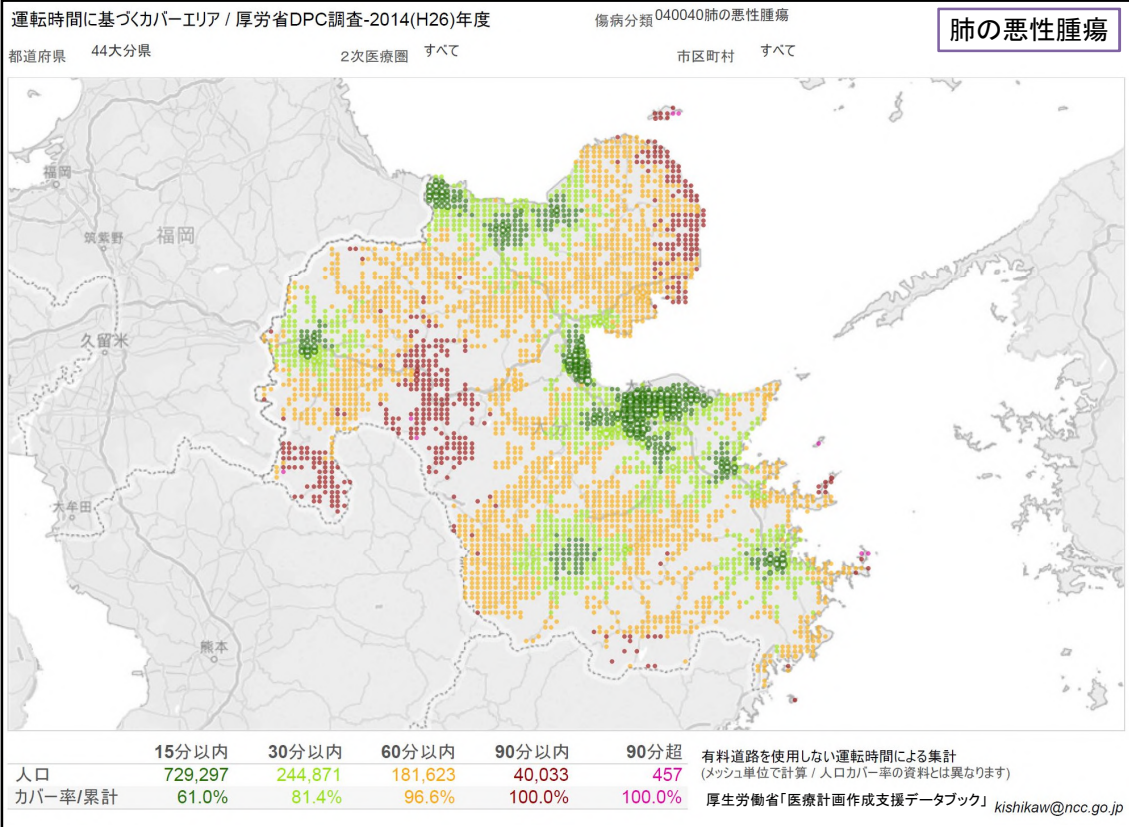


運転時間に基づくカバーエリア / 厚労省DPC調査-2014(H26)年度 **急性心筋梗塞(続発性合併症を含む)、再発性心筋梗塞**



運転時間に基づくカバーエリア / 厚労省DPC調査-2014(H26)年度 傷病分類 060020胃の悪性腫瘍 **胃の悪性腫瘍**





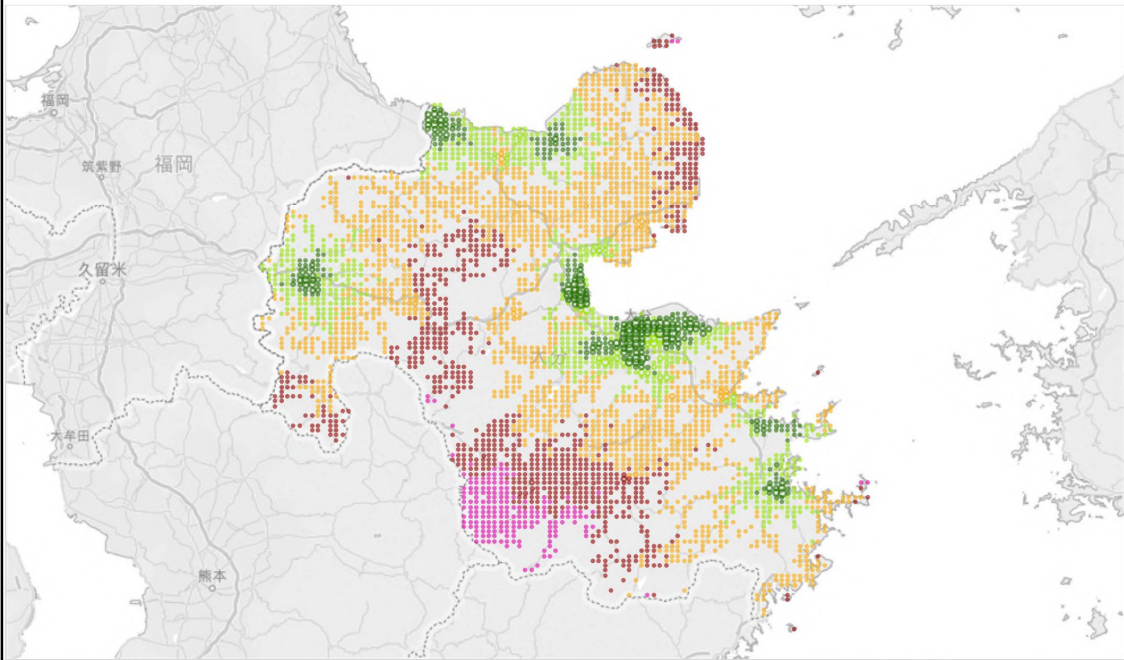
運転時間に基づくカバーエリア / 厚労省DPC調査-2014(H26)年度

傷病分類 **直腸肛門(直腸S状部から肛門)の悪性腫瘍**

都道府県 44大分県

2次医療圏 すべて

市区町村 すべて



	15分以内	30分以内	60分以内	90分以内	90分超	有料道路を使用しない運転時間による集計 (メッシュ単位で計算 / 人口カバー率の資料とは異なります) 厚生労働省「医療計画作成支援データブック」
人口	658,994	246,761	212,124	69,863	8,539	
カバー率/累計	55.1%	75.7%	93.4%	99.3%	100.0%	

kishikaw@ncc.go.jp

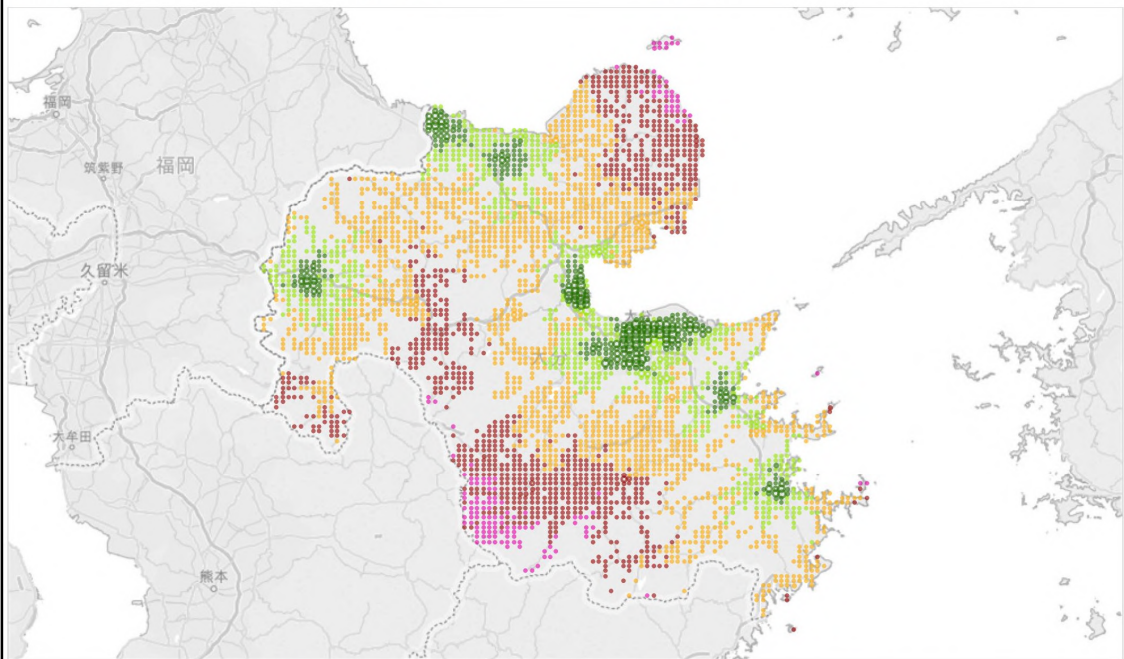
運転時間に基づくカバーエリア / 厚労省DPC調査-2014(H26)年度

傷病分類 **肝・肝内胆管の悪性腫瘍(続発性を含む)**

都道府県 44大分県

2次医療圏 すべて

市区町村 すべて



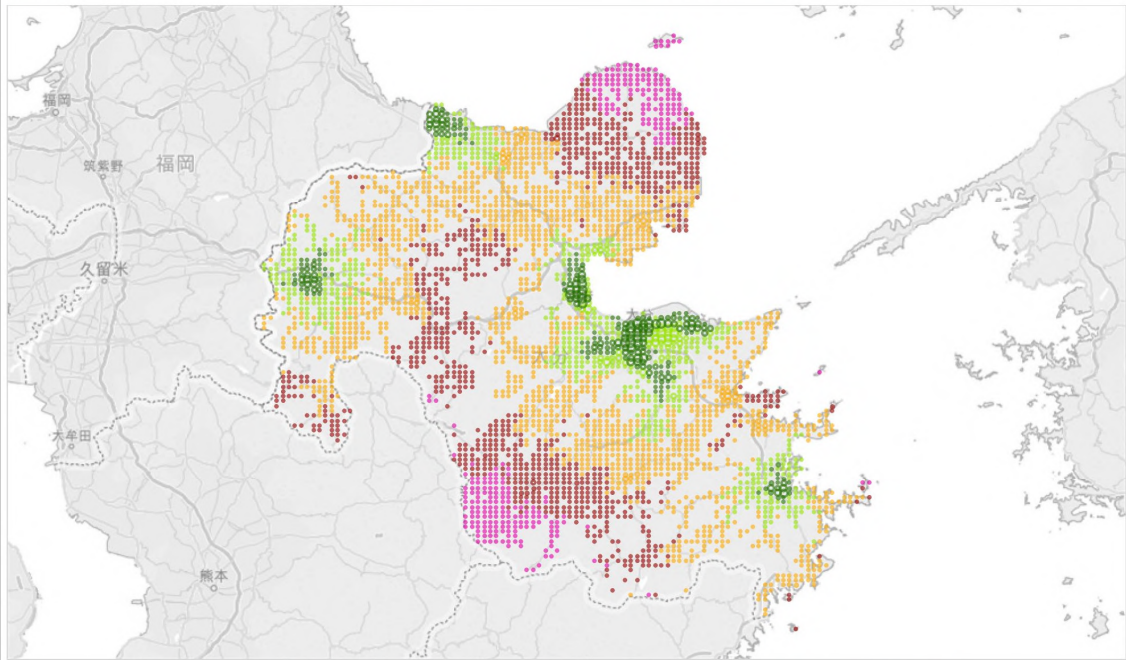
	15分以内	30分以内	60分以内	90分以内	90分超	有料道路を使用しない運転時間による集計 (メッシュ単位で計算 / 人口カバー率の資料とは異なります) 厚生労働省「医療計画作成支援データブック」
人口	711,282	213,881	181,386	81,488	8,244	
カバー率/累計	59.5%	77.3%	92.5%	99.3%	100.0%	

kishikaw@ncc.go.jp

都道府県 44大分県

2次医療圏 すべて

市区町村 すべて

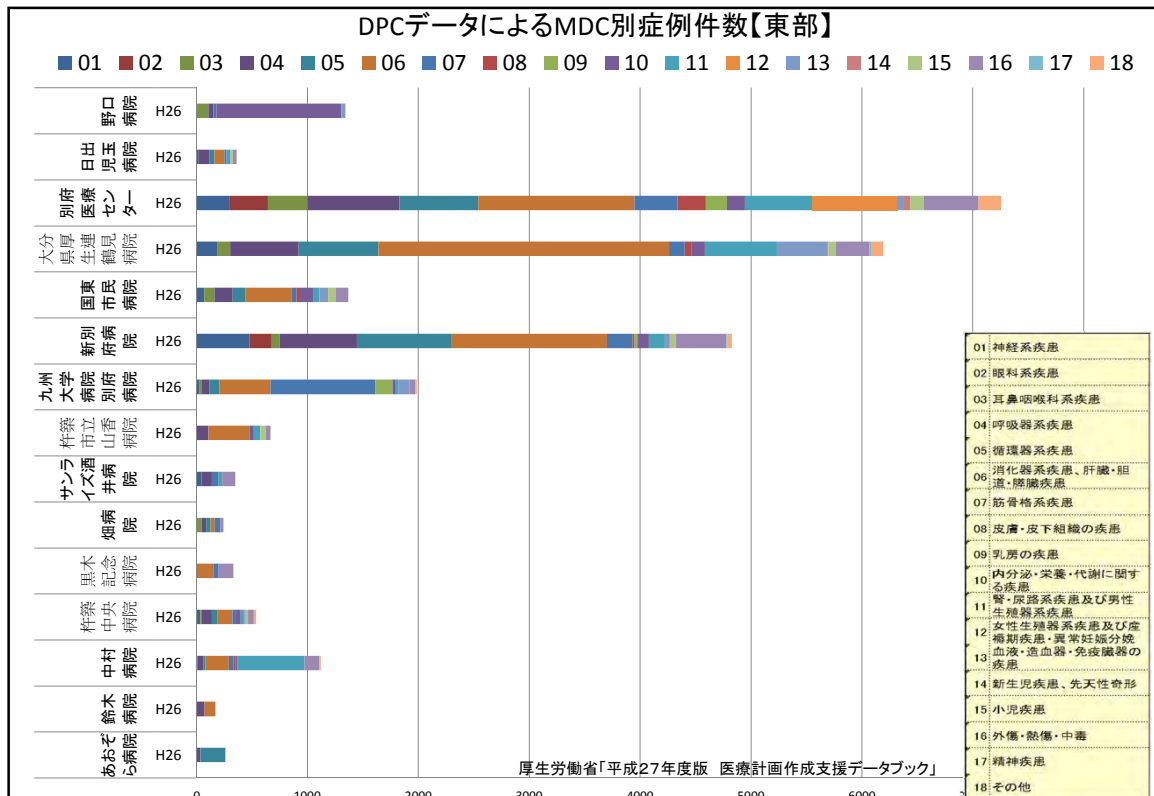


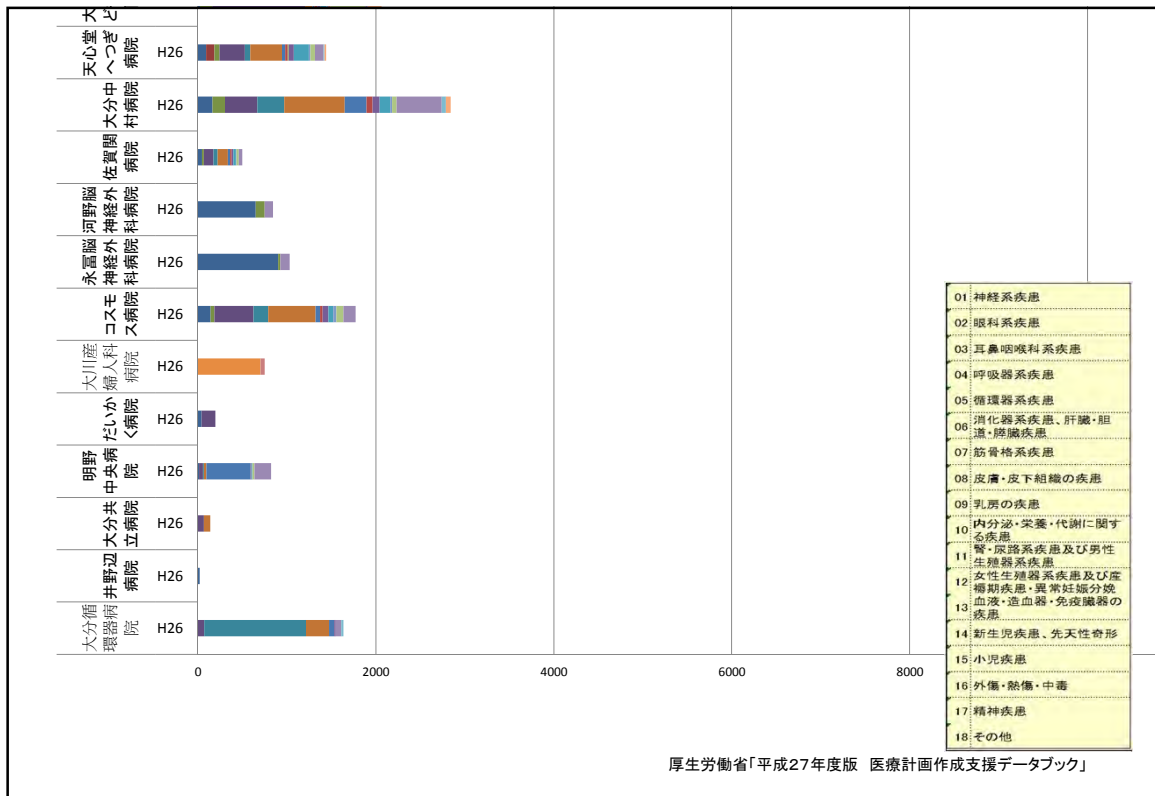
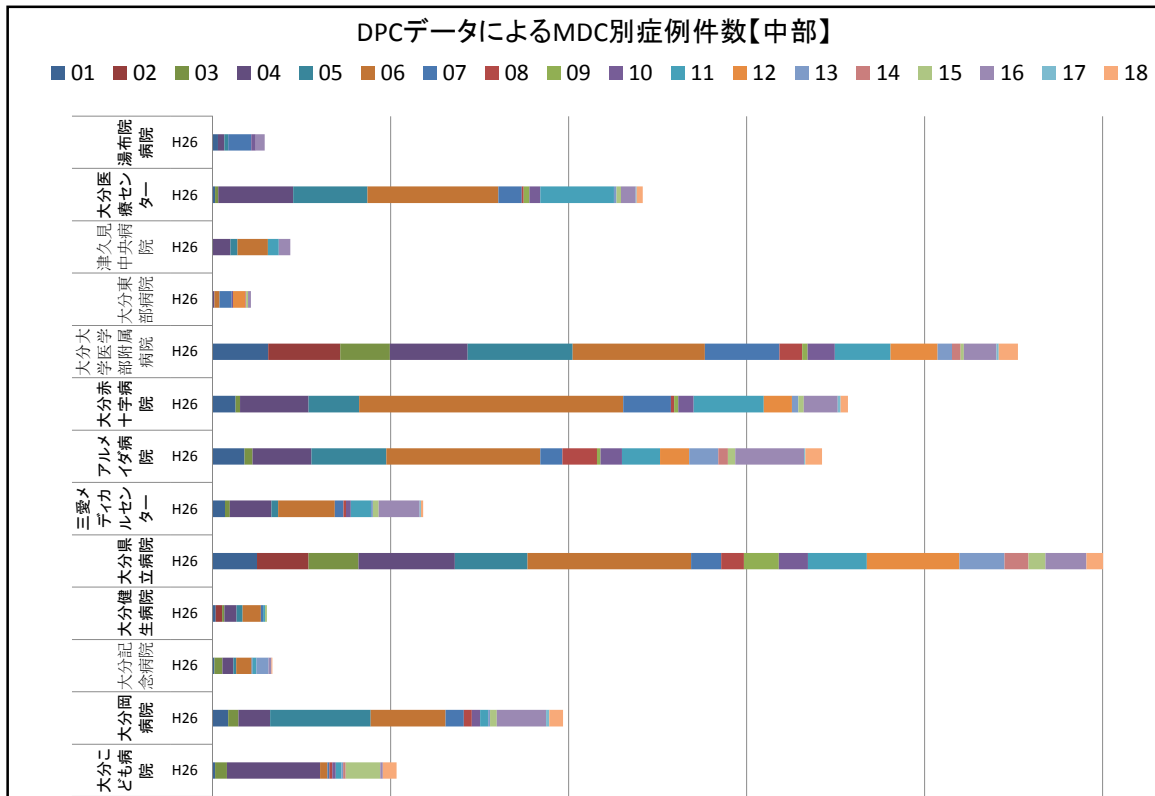
	15分以内	30分以内	60分以内	90分以内	90分超	
人口	562,408	281,196	251,845	80,272	20,560	有料道路を使用しない運転時間による集計 (メッシュ単位で計算 / 人口カバー率の資料とは異なります) 厚生労働省「医療計画作成支援データベース」 kishikaw@ncc.go.jp
カバー率/累計	47.0%	70.5%	91.6%	98.3%	100.0%	

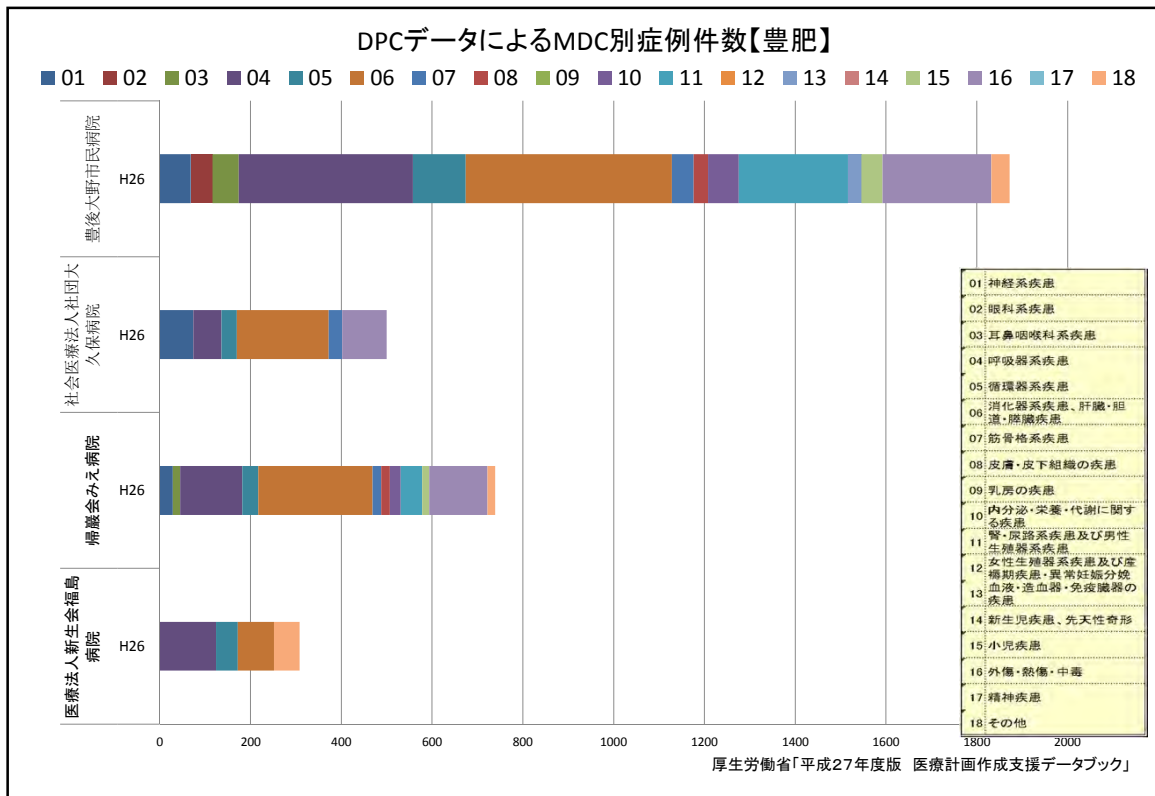
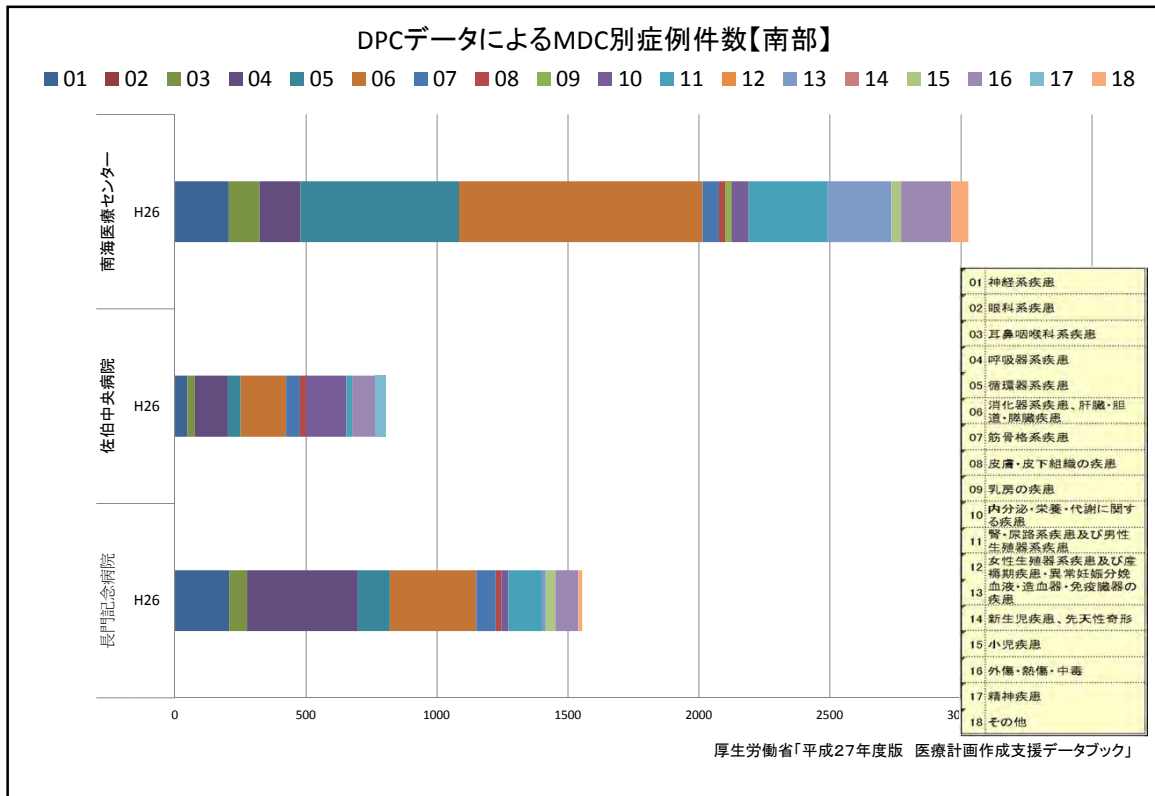
DPCデータによるMDC別症例件数

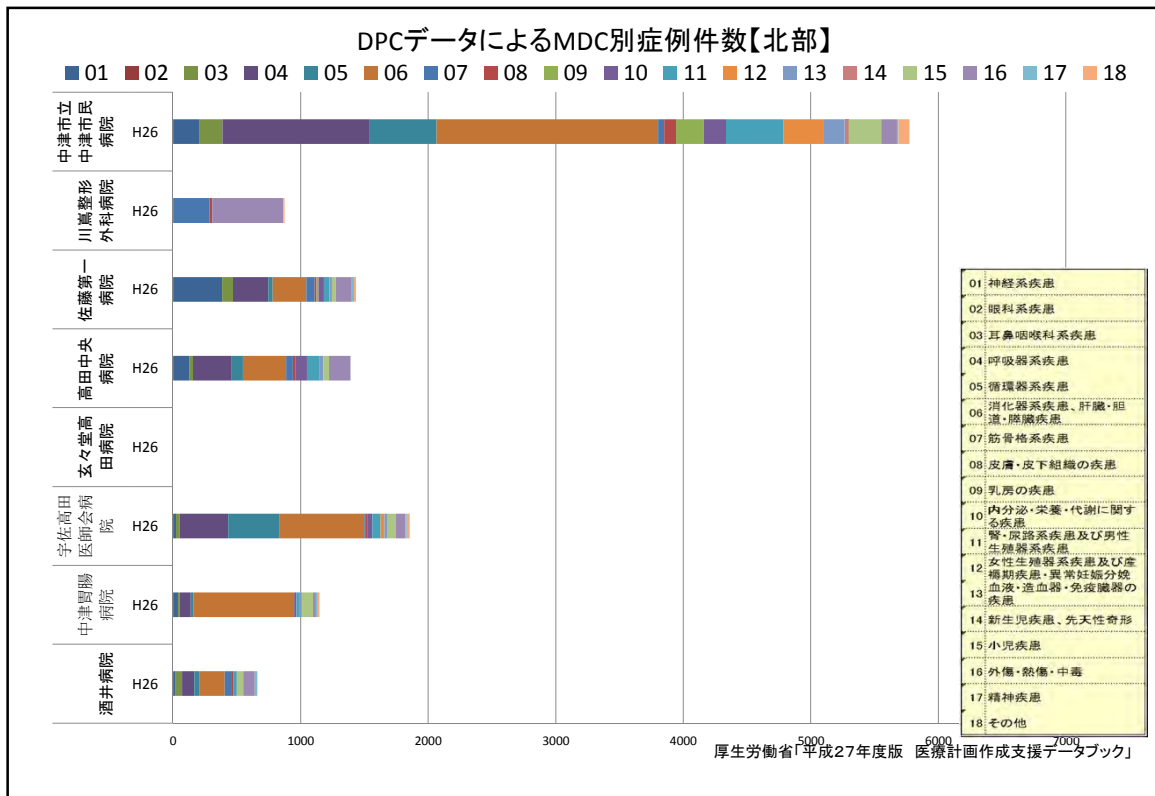
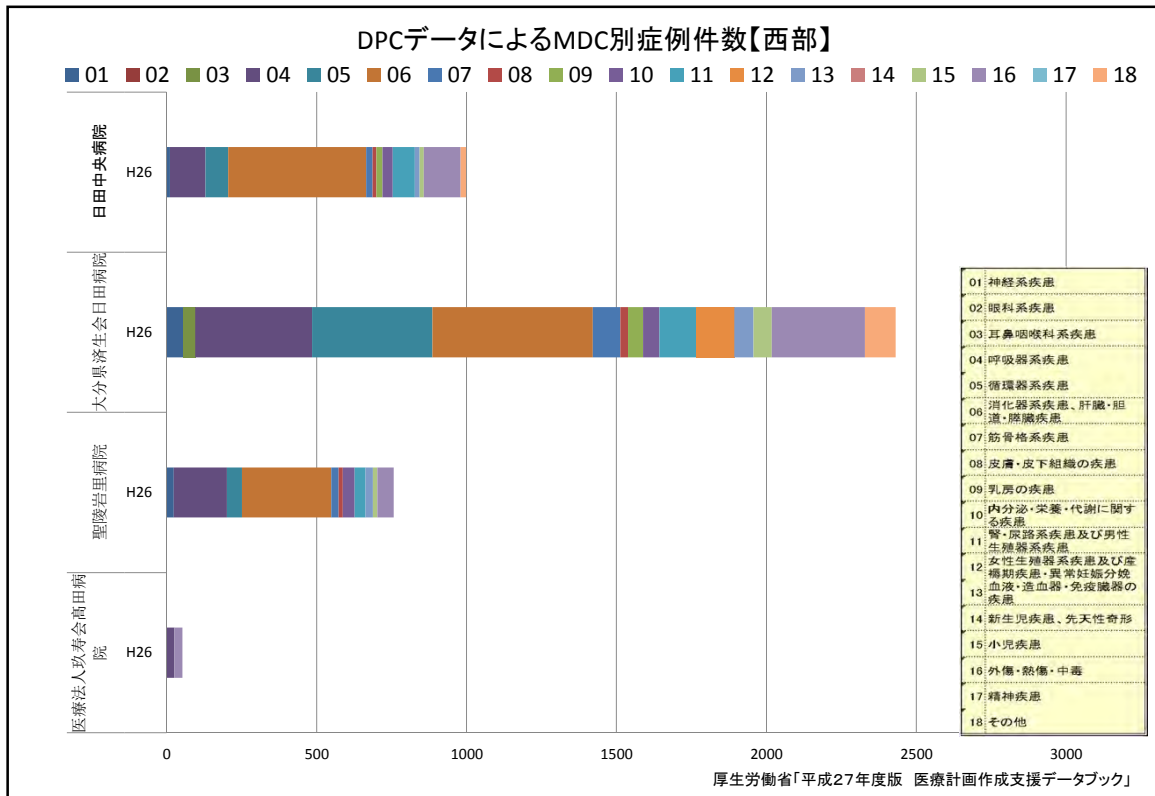
・厚生労働省により公開された平成23年度から26年度のDPCデータを用いて、MDC(主要診断群: Major Diagnosis Category)別の症例件数を集計・可視化したもの

出典：厚生労働省 「平成27年度版 年度医療計画作成支援データブック」





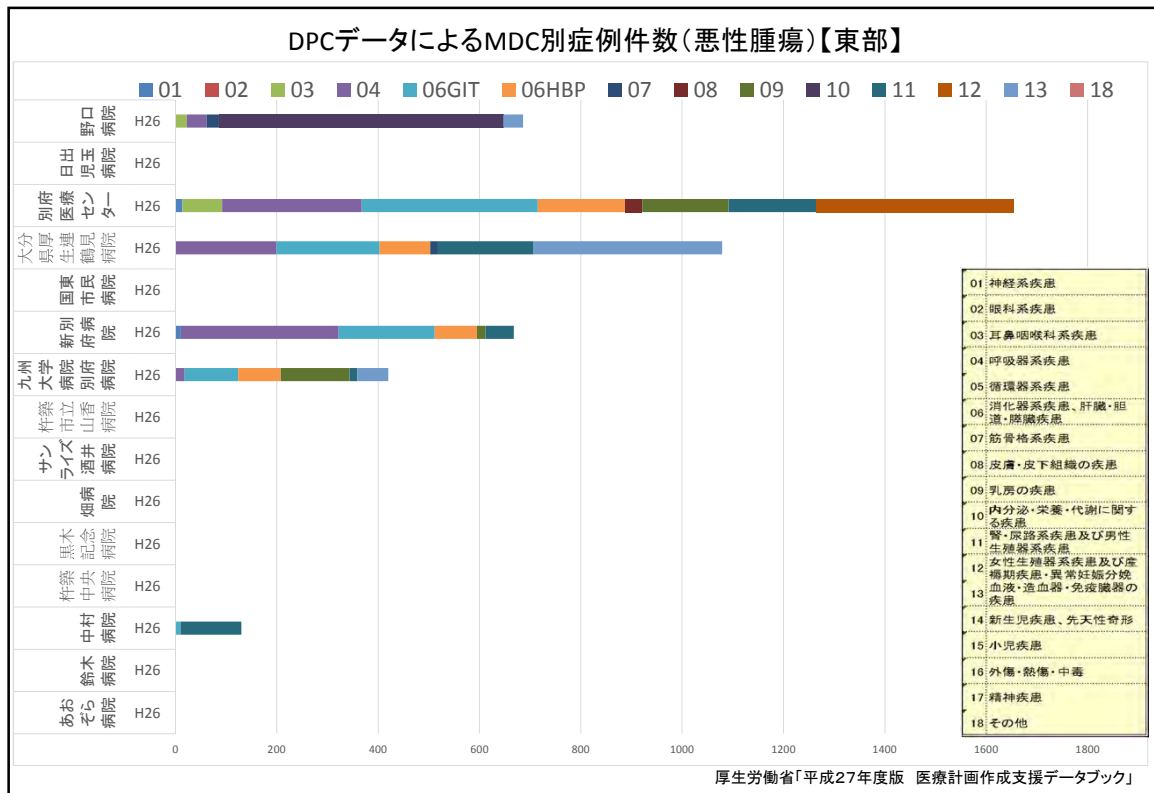


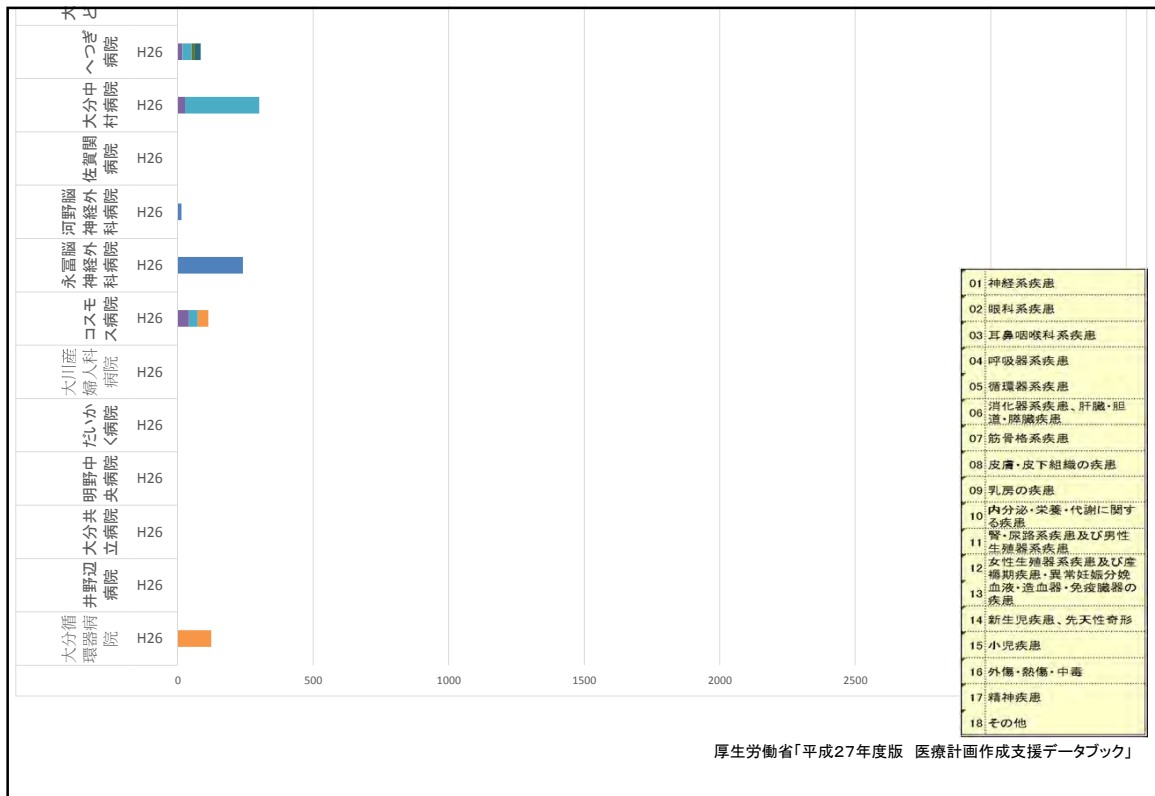
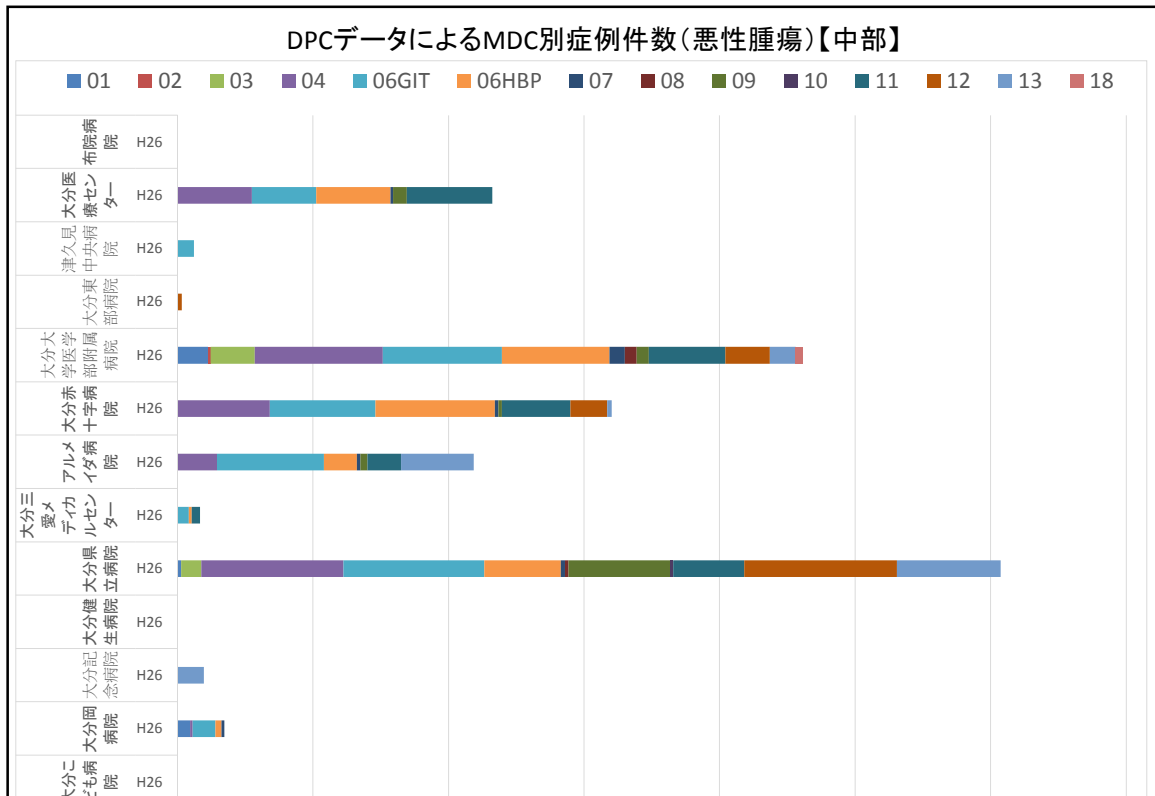


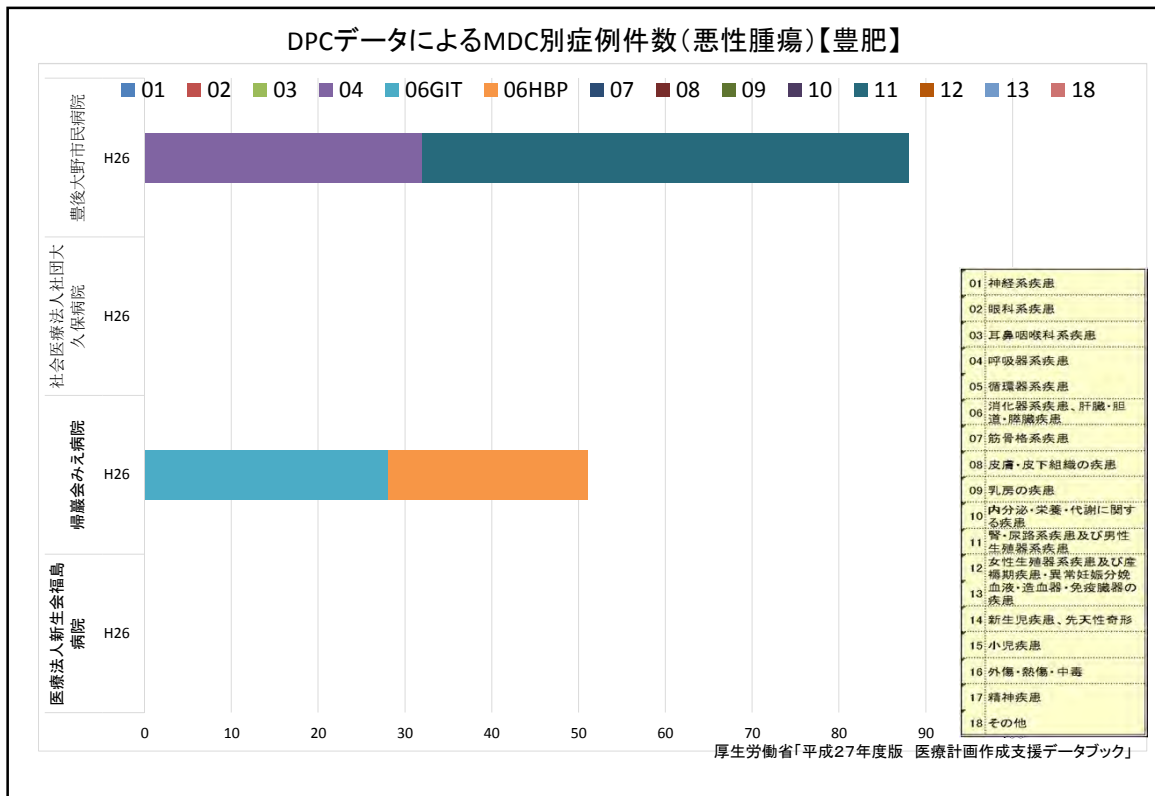
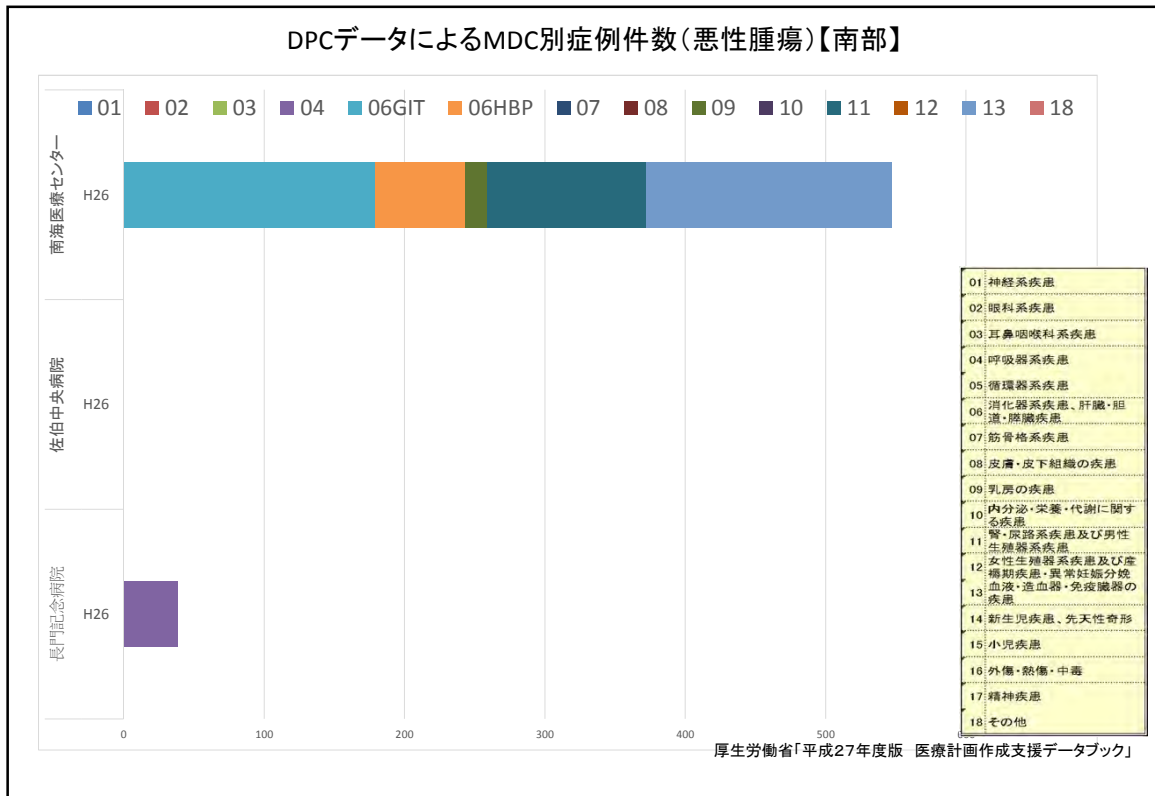
DPCデータによるMDC別症例件数 (悪性腫瘍)

・厚生労働省により公開された平成23年度から26年度のDPCデータを用いて、MDC(主要診断群:Major Diagnosis Category)別の症例件数を集計・可視化したもの

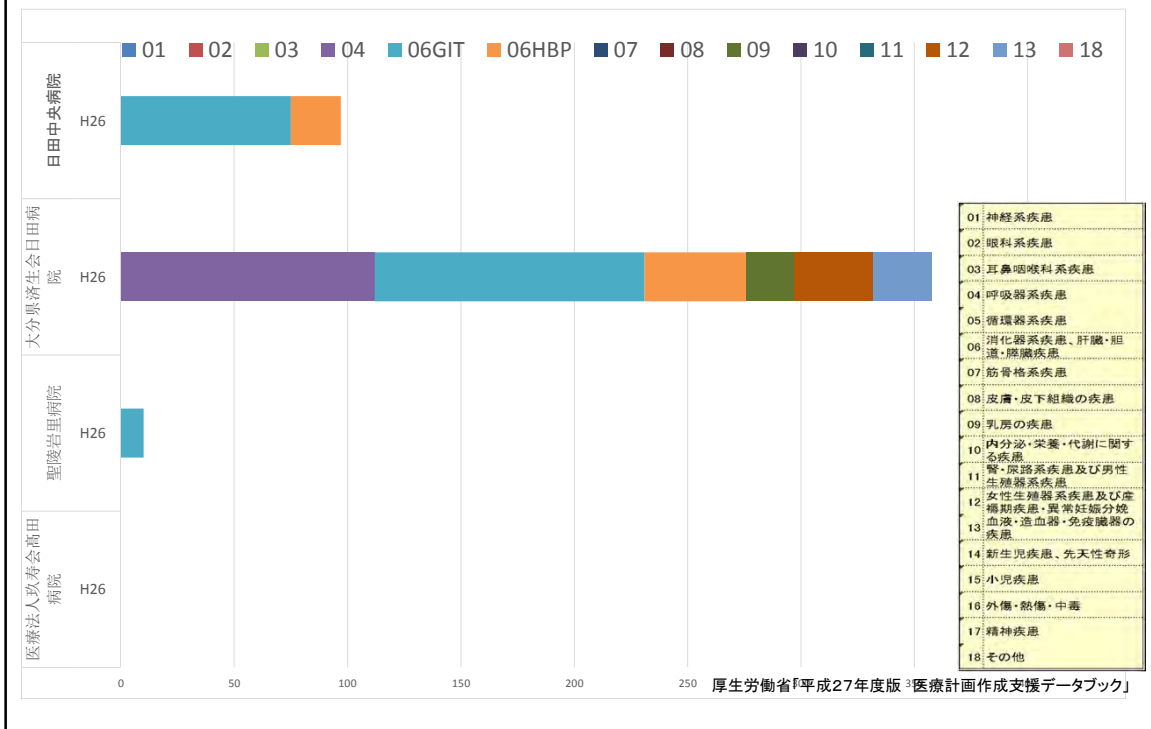
出典：厚生労働省 「平成27年度版 年度医療計画作成支援データブック」



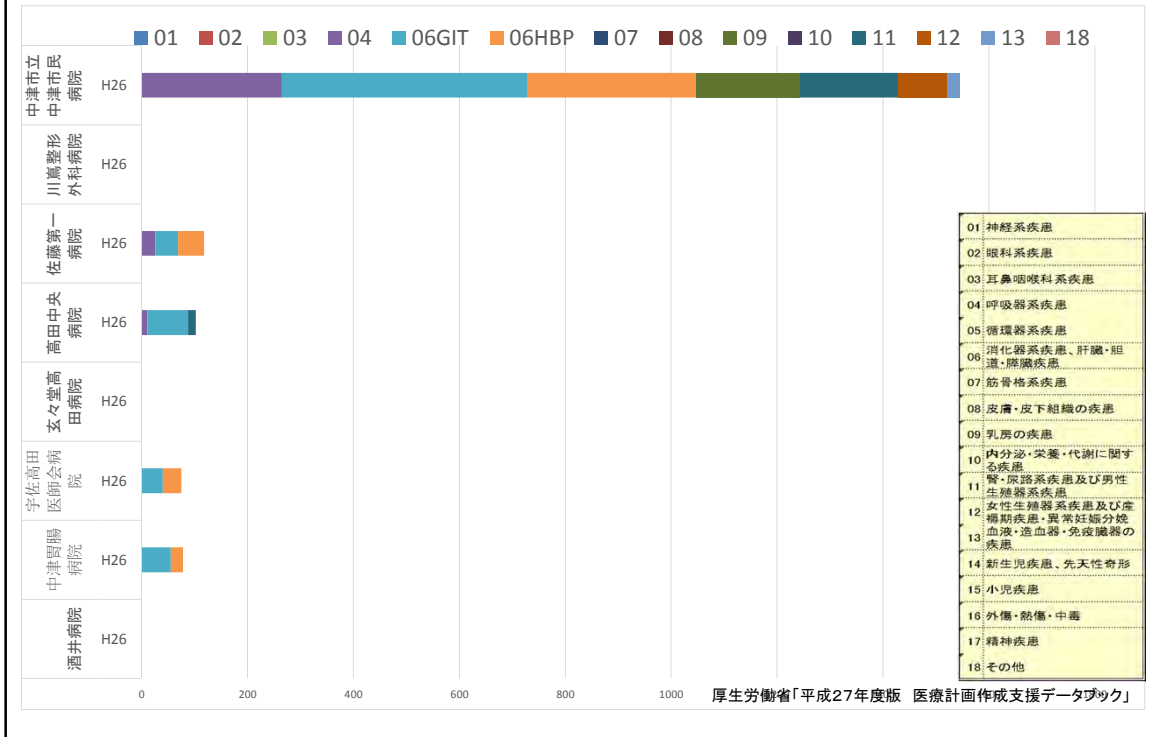




DPCデータによるMDC別症例件数(悪性腫瘍)【西部】



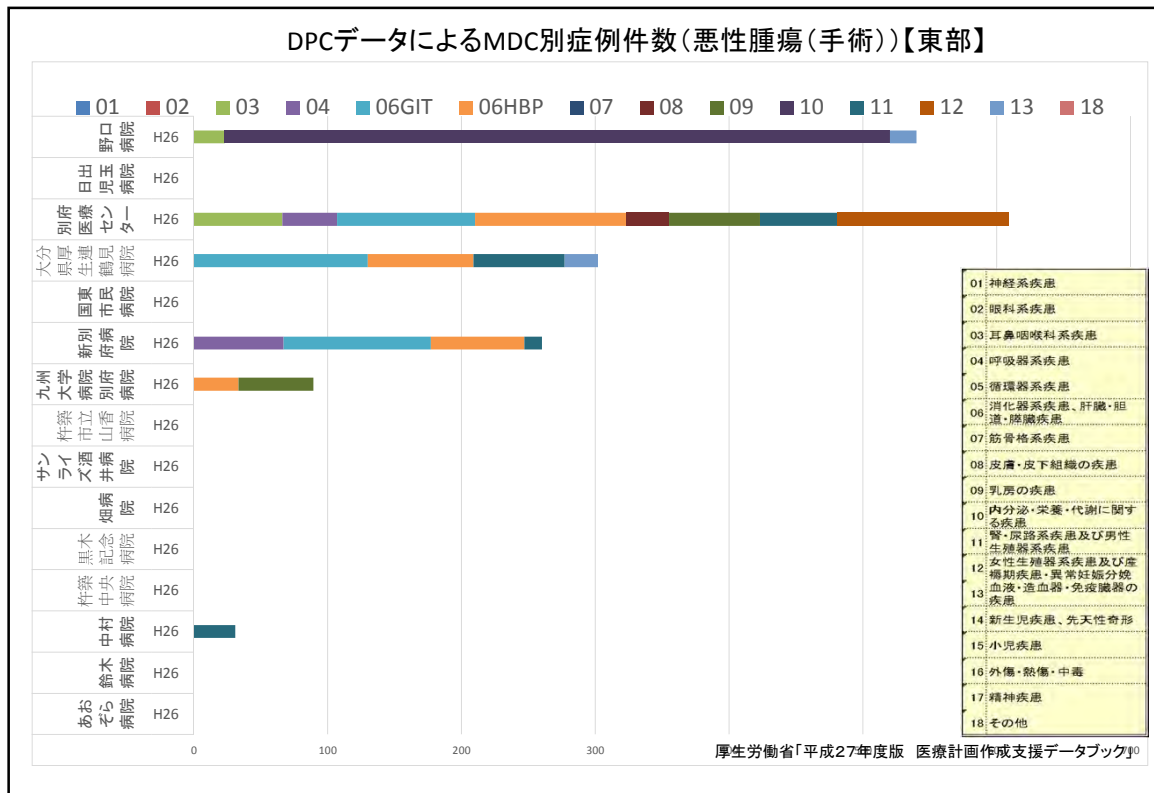
DPCデータによるMDC別症例件数(悪性腫瘍)【北部】



DPCデータによるMDC別症例件数 (悪性腫瘍(手術))

・厚生労働省により公開された平成23年度から26年度のDPCデータを用いて、MDC(主要診断群:Major Diagnosis Category)別の症例件数を集計・可視化したもの

出典：厚生労働省 「平成27年度版 年度医療計画作成支援データブック」



DPCデータによるMDC別症例件数(悪性腫瘍(手術))【中部】

