

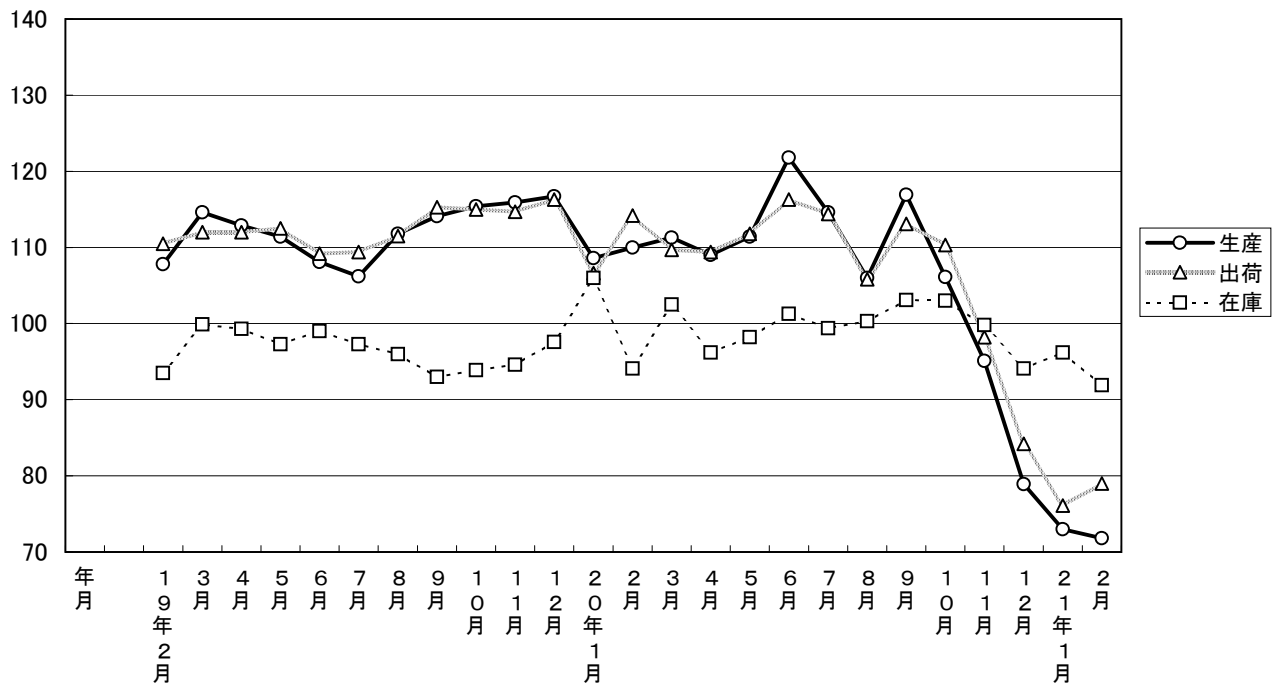
大分県 鋳工業指数

平成17年基準

平成21年 2月分

大分県鋳工業指数の推移(季節調整済指数)

平成17年=100



平成21年 2月の鉱工業指数

平成17年=100

区 分		季節調整済指数		原 指 数	
			前月比 (%)		前年同月 比 (%)
大分県	生産	71.8	▲ 1.6	69.1	▲ 37.1
	出荷	79.0	3.8	75.8	▲ 33.4
	在庫	91.9	▲ 4.5	95.1	▲ 2.4
全 国	生産	69.5	▲ 9.4	67.2	▲ 38.4
	出荷	72.0	▲ 6.1	69.4	▲ 36.7
	在庫	103.5	▲ 4.2	106.7	▲ 1.7
九 州	生産	69.3	▲ 10.3	67.6	▲ 40.0
	出荷	69.5	▲ 9.0	67.9	▲ 40.2
	在庫	114.9	▲ 2.7	117.3	10.0

※九州は速報値

概況

[生産]

生産指数(季節調整済指数)は71.8となり、前月比は▲1.6%の低下となった。また、原指数による前年同月比は▲37.1%の低下となり、5か月連続の低下となった。

業種別に生産動向をみると、前月に比べ上昇した業種は「情報通信機械工業」、「食料品工業」、「石油製品工業」など6業種で、一方低下した業種は「電気機械工業」、「プラスチック製品工業」、「家具工業」など14業種となっている。

[出荷]

出荷指数(季節調整済指数)は79.0となり、前月比は3.8%の上昇となった。また、原指数による前年同月比は▲33.4%の低下となり、7か月連続の低下となった。

業種別に出荷動向をみると、前月に比べ上昇した業種は「情報通信機械工業」、「食料品工業」、「非鉄金属工業」の7業種で、一方低下した業種は「電気機械工業」、「プラスチック製品工業」、「家具工業」など13業種となっている。

[在庫]

在庫指数(季節調整済指数)は91.9となり、前月比は▲4.5%の低下となった。また、原指数による前年同月比は▲2.4%の低下となり、3か月連続の低下となった。

業種別に在庫動向をみると、前月に比べ上昇した業種は「一般機械工業」、「石油製品工業」、「繊維工業」など7業種で、一方低下した業種は「非鉄金属工業」、「その他製品工業」、「鉄鋼業」など11業種となっている。

[全国の製造工業生産予測指数]

平成21年3月は前月比3.2%の上昇、4月は同3.1%の上昇であった。

業種動向

前月に比べ目立った動きを示したものは、次のとおりである。

[生産]

上昇業種

業 種 名	前年 同月比(%)	前月比(%)		寄 与 率
		前月	今月	
情報通信機械工業	▲ 42.8	▲ 7.3	64.0	-346.8
食 料 品 工 業	▲ 19.0	▲ 37.9	52.8	-196.2
石 油 製 品 工 業	▲ 8.2	▲ 16.0	18.1	-4.5

低下業種

業 種 名	前年 同月比(%)	前月比(%)		寄 与 率
		前月	今月	
電 気 機 械 工 業	▲ 48.8	▲ 12.1	▲ 35.8	18.7
プラスチック製品工業	▲ 37.2	8.3	▲ 29.6	37.0
家 具 工 業	▲ 39.6	17.2	▲ 27.3	5.0

[出荷]

上昇業種

業 種 名	前年 同月比(%)	前月比(%)		寄 与 率
		前月	今月	
情報通信機械工業	▲ 30.0	29.8	52.2	133.4
食 料 品 工 業	▲ 16.8	▲ 34.4	49.6	80.1
非 鉄 金 属 工 業	▲ 23.9	▲ 15.9	7.0	12.1

低下業種

業 種 名	前年 同月比(%)	前月比(%)		寄 与 率
		前月	今月	
電 気 機 械 工 業	▲ 50.1	▲ 18.2	▲ 29.9	-6.7
プラスチック製品工業	▲ 31.8	0.6	▲ 25.3	-14.2
家 具 工 業	▲ 41.2	13.4	▲ 24.1	-1.4

[在庫]

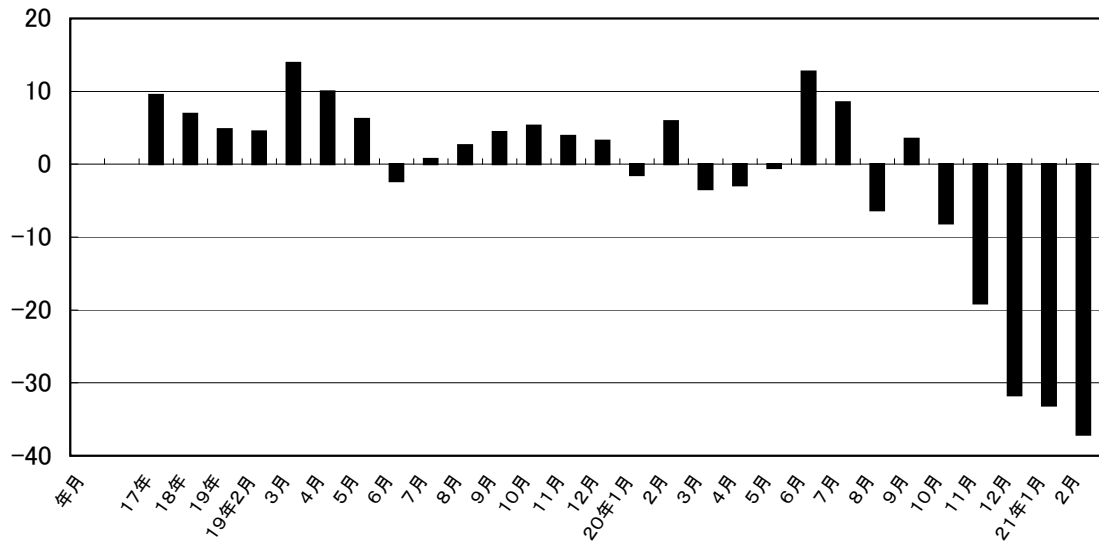
上昇業種

業 種 名	前年 同月比(%)	前月比(%)		寄 与 率
		前月	今月	
一 般 機 械 工 業	▲ 37.9	2.9	402.9	-21.4
石 油 製 品 工 業	39.2	▲ 8.2	36.3	-96.0
織 維 工 業	▲ 39.5	0.0	5.5	-0.5

低下業種

業 種 名	前年 同月比(%)	前月比(%)		寄 与 率
		前月	今月	
非 鉄 金 属 工 業	6.4	75.8	▲ 30.3	74.3
そ の 他 製 品 工 業	▲ 53.3	▲ 57.8	▲ 26.6	0.1
鉄 鋼 工 業	▲ 21.4	▲ 0.1	▲ 16.0	34.3

鉍工業生産指数前年同月比(%)



大分県鉍工業指数の推移

(季節調整済指数 平成17年=100)

年月	生産			出荷			在庫		
	指数	前月比	前年同月比 (%)	指数	前月比	前年同月比 (%)	指数	前月比	前年同月比 (%)
17年	100.0	—	9.5	100.0	—	8.8	100.0	—	▲ 8.2
18年	106.9	—	6.9	106.7	—	6.7	103.5	—	3.5
19年	112.1	—	4.8	112.2	—	5.1	96.8	—	▲ 6.5
19年2月	107.8	▲ 2.3	4.5	110.5	2.4	7.8	93.5	▲ 6.5	▲ 12.9
3月	114.6	6.3	13.9	112.0	1.4	9.3	99.9	6.8	▲ 8.1
4月	112.9	▲ 1.5	10.0	112.0	0.0	9.0	99.3	▲ 0.6	▲ 6.0
5月	111.4	▲ 1.3	6.2	112.5	0.4	7.2	97.3	▲ 2.0	▲ 7.8
6月	108.1	▲ 3.0	▲ 2.3	109.2	▲ 2.9	0.5	99.0	1.7	▲ 2.9
7月	106.2	▲ 1.8	0.7	109.4	0.2	2.4	97.3	▲ 1.7	▲ 2.9
8月	111.8	5.3	2.6	111.5	1.9	2.8	96.0	▲ 1.3	▲ 3.7
9月	114.1	2.1	4.4	115.3	3.4	6.2	93.0	▲ 3.1	▲ 9.5
10月	115.4	1.1	5.3	115.0	▲ 0.3	4.3	93.9	1.0	▲ 6.2
11月	115.9	0.4	3.9	114.7	▲ 0.3	3.3	94.6	0.7	▲ 6.6
12月	116.7	0.7	3.2	116.3	1.4	2.3	97.6	3.2	▲ 4.2
20年1月	108.6	▲ 6.9	▲ 1.5	106.6	▲ 8.3	▲ 1.2	106.0	8.6	5.9
2月	110.0	1.3	5.9	114.2	7.1	7.3	94.1	▲ 11.2	0.6
3月	111.3	1.2	▲ 3.4	109.7	▲ 3.9	▲ 3.0	102.5	8.9	2.7
4月	109.0	▲ 2.1	▲ 2.9	109.4	▲ 0.3	▲ 1.4	96.2	▲ 6.1	▲ 3.1
5月	111.4	2.2	▲ 0.5	111.8	2.2	▲ 1.6	98.2	2.1	0.9
6月	121.8	9.3	12.7	116.3	4.0	6.6	101.3	3.2	2.3
7月	114.6	▲ 5.9	8.5	114.4	▲ 1.6	5.5	99.4	▲ 1.9	2.2
8月	106.0	▲ 7.5	▲ 6.3	105.8	▲ 7.5	▲ 6.9	100.3	0.9	4.5
9月	116.9	10.3	3.5	113.1	6.9	▲ 0.1	103.1	2.8	10.9
10月	106.1	▲ 9.2	▲ 8.1	110.3	▲ 2.5	▲ 4.1	103.0	▲ 0.1	9.7
11月	95.1	▲ 10.4	▲ 19.1	98.2	▲ 11.0	▲ 15.9	99.8	▲ 3.1	5.6
12月	78.9	▲ 17.0	▲ 31.7	84.2	▲ 14.3	▲ 26.3	94.1	▲ 5.7	▲ 3.6
21年1月	73.0	▲ 7.5	▲ 33.1	76.1	▲ 9.6	▲ 29.2	96.2	2.2	▲ 9.2
2月	71.8	▲ 1.6	▲ 37.1	79.0	3.8	▲ 33.4	91.9	▲ 4.5	▲ 2.4

※年指数は原指数。

主要業種動向

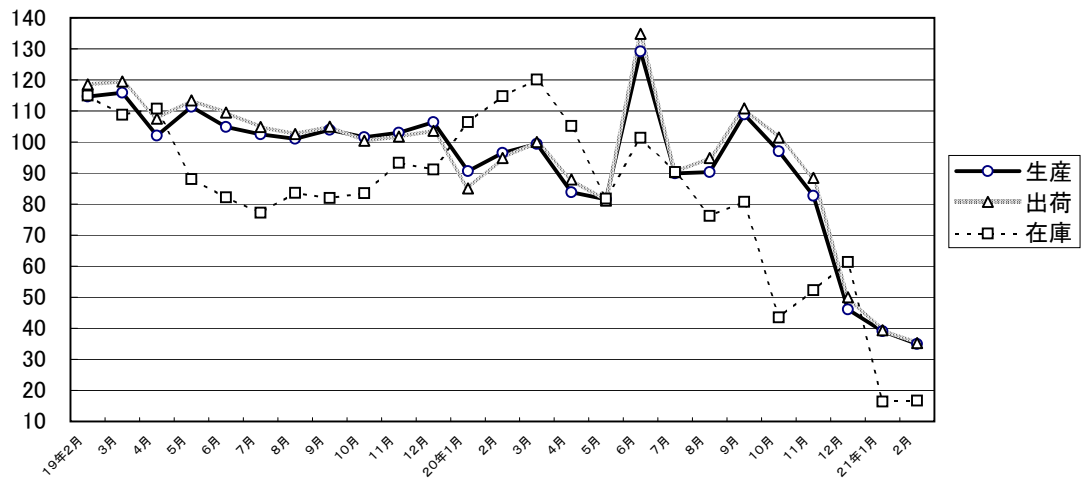
平成21年 2月分

(季節調整済指数 平成17年=100)

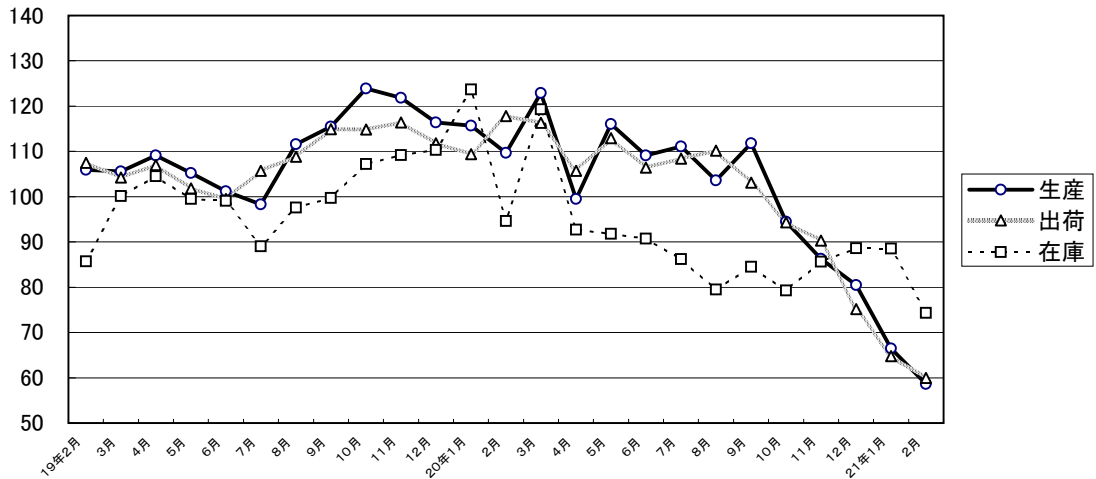
業 種 名	生 産			出 荷			在 庫		
	指 数	前月比 (%)	前年同月 比 (%)	指 数	前月比 (%)	前年同月 比 (%)	指 数	前月比 (%)	前年同月 比 (%)
電子部品・デバイス工業	34.9	▲ 10.7	▲ 65.2	35.3	▲ 10.4	▲ 64.2	16.7	1.8	▲ 85.4
鉄鋼業	58.6	▲ 11.9	▲ 48.4	60.0	▲ 7.4	▲ 51.1	74.3	▲ 16.0	▲ 21.4
情報通信機械工業	80.7	64.0	▲ 42.8	103.5	52.2	▲ 30.0	—	—	—
化学工業	72.6	8.2	▲ 32.5	67.3	2.9	▲ 35.8	101.2	▲ 2.4	▲ 5.0
精密機械工業	123.3	▲ 7.3	▲ 9.5	123.0	▲ 5.1	▲ 7.6	120.4	▲ 15.2	86.7

主要業種の推移(季節調整済指数 平成17年=100)

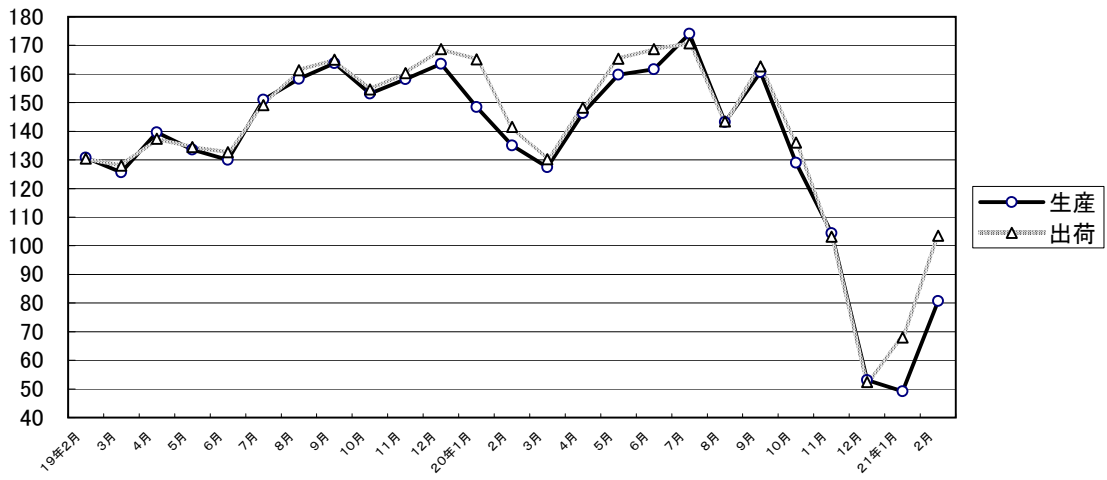
電子部品・デバイス工業



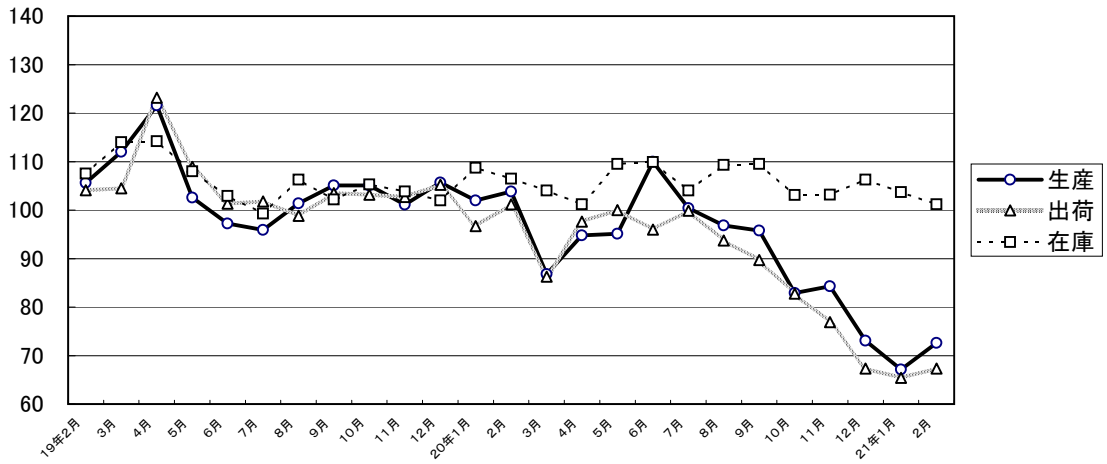
鉄鋼業



情報通信機械工業



化学工業



精密機械工業

