

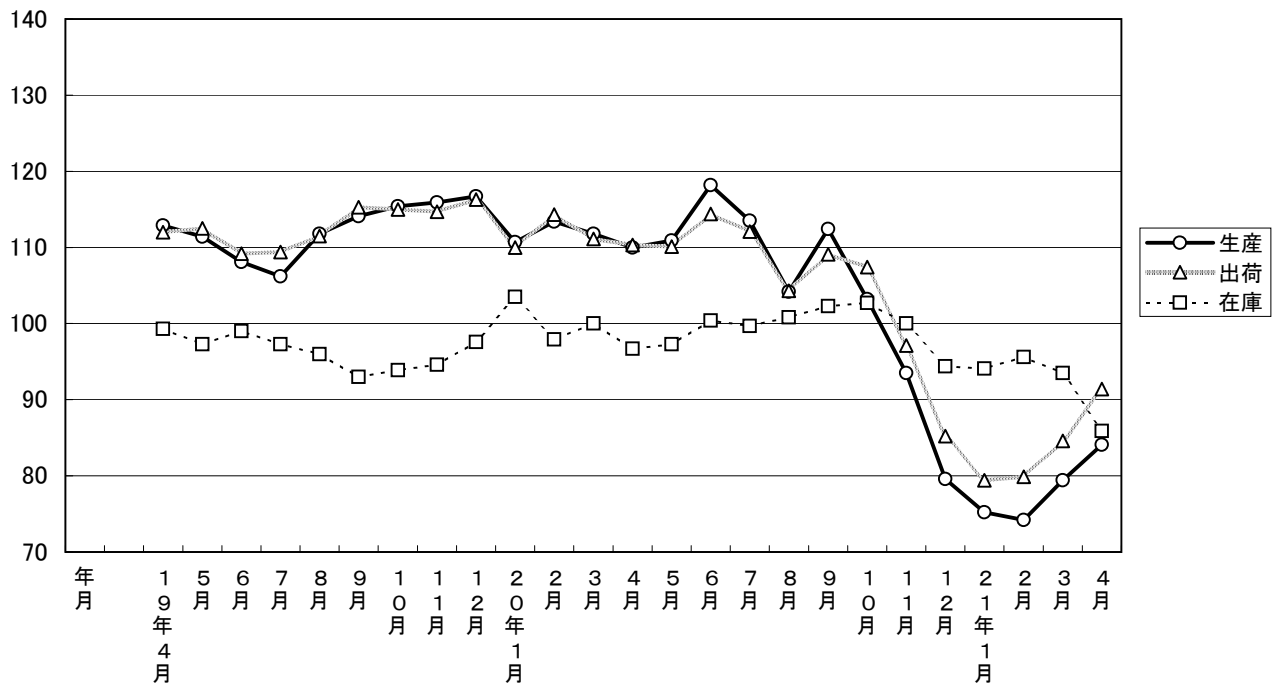
# 大分県鉱工業指数

平成17年基準

平成21年4月分

大分県鉱工業指数の推移(季節調整済指数)

平成17年=100



※平成20年の指数は今回年間補正済

## 平成21年 4月の鉱工業指数

平成17年=100

区 分		季節調整済指数		原 指 数	
			前月比 (%)		前年同月 比 (%)
大分県	生産	84.1	5.9	83.1	▲ 23.5
	出荷	91.4	8.0	89.8	▲ 17.1
	在庫	85.9	▲ 8.1	83.6	▲ 11.2
全 国	生産	74.8	5.9	72.2	▲ 30.7
	出荷	75.3	3.0	72.0	▲ 30.7
	在庫	97.1	▲ 2.7	94.4	▲ 7.2
九 州	生産	76.5	9.0	74.8	▲ 30.3
	出荷	79.1	10.0	77.4	▲ 28.1
	在庫	104.1	▲ 8.3	103.6	▲ 3.1

※九州は速報値

### 概況

#### [生産]

生産指数(季節調整済指数)は84.1(前月比5.9%)となり、2か月連続で上昇した。原指数による前年同月比は▲23.5%と、9カ月連続で低下した。

業種別に生産動向をみると、前月に比べ上昇した業種は「一般機械工業」、「情報通信機械工業」、「電気機械工業」など13業種で、一方低下した業種は「鉄鋼業」、「精密機械工業」、「石油製品工業」など7業種となっている。

#### [出荷]

出荷指数(季節調整済指数)は91.4となり、前月比は8.0%上昇した。また、原指数による前年同月比は▲17.1%と、9か月連続で低下した。

業種別に出荷動向をみると、前月に比べ上昇した業種は「その他製品工業」、「化学工業」、「一般機械工業」の14業種で、一方低下した業種は「精密機械工業」、「鉄鋼業」、「非鉄金属工業」など6業種となっている。

#### [在庫]

在庫指数(季節調整済指数)は85.9となり、前月比は▲8.1%低下した。また、原指数による前年同月比は▲11.2%と、5カ月連続で低下した。

業種別に在庫動向をみると、前月に比べ上昇した業種は「家具工業」、「鉱業」、「食料品工業」など6業種で、一方低下した業種は「一般機械工業」、「繊維工業」、「パルプ・紙・紙加工工業」など12業種となっている。

#### [全国の製造工業生産予測指数]

平成21年5月は前月比8.8%の上昇、6月は同2.7%の上昇であった。

## 業種動向

前月に比べ目立った動きを示したものは、次のとおりである。

### [生産]

#### 上昇業種

業 種 名	前年 同月比(%)	前月比(%)		寄 与 率
		前月	今月	
一 般 機 械 工 業	▲ 31.9	▲ 22.3	41.6	33.0
情 報 通 信 機 械 工 業	▲ 23.6	0.0	38.9	93.3
電 気 機 械 工 業	▲ 36.5	51.7	35.8	4.8

#### 低下業種

業 種 名	前年 同月比(%)	前月比(%)		寄 与 率
		前月	今月	
鉄 鋼 業	▲ 48.2	15.5	▲ 25.4	-53.3
精 密 機 械 工 業	▲ 4.1	6.8	▲ 14.6	-28.4
石 油 製 品 工 業	1.1	9.0	▲ 5.5	-0.5

### [出荷]

#### 上昇業種

業 種 名	前年 同月比(%)	前月比(%)		寄 与 率
		前月	今月	
そ の 他 製 品 工 業	▲ 36.4	▲ 30.9	47.2	1.5
化 学 工 業	6.3	13.8	36.8	55.8
一 般 機 械 工 業	▲ 29.8	▲ 24.8	35.4	14.4

#### 低下業種

業 種 名	前年 同月比(%)	前月比(%)		寄 与 率
		前月	今月	
精 密 機 械 工 業	▲ 3.5	7.2	▲ 17.5	-10.5
鉄 鋼 業	▲ 52.1	5.9	▲ 10.3	-11.3
非 鉄 金 属 工 業	▲ 20.7	10.5	▲ 4.4	-3.7

### [在庫]

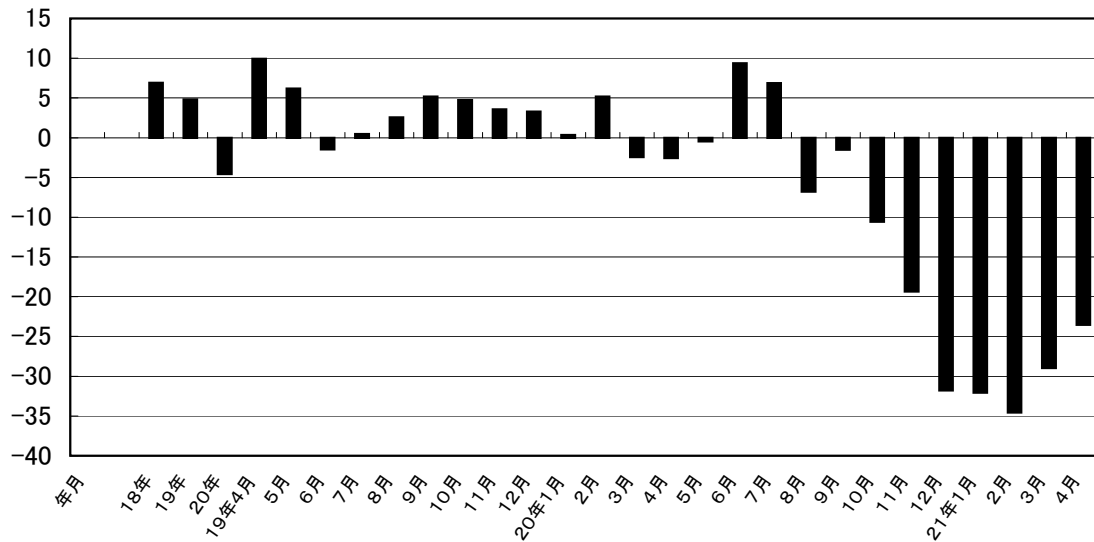
#### 上昇業種

業 種 名	前年 同月比(%)	前月比(%)		寄 与 率
		前月	今月	
家 具 工 業	▲ 6.2	0.4	64.2	-11.3
鋳 業	▲ 0.1	4.4	42.7	-2.2
食 料 品 工 業	▲ 10.2	▲ 3.5	16.7	-3.7

#### 低下業種

業 種 名	前年 同月比(%)	前月比(%)		寄 与 率
		前月	今月	
一 般 機 械 工 業	▲ 80.7	▲ 3.4	▲ 57.7	3.2
織 維 工 業	▲ 34.7	7.2	▲ 46.1	4.5
パルプ・紙・紙加工品工業	▲ 0.4	73.5	▲ 45.1	15.4

## 鉱工業生産指数前年同月比(%)



## 大分県鉱工業指数の推移

(季節調整済指数 平成17年=100)

年月	生産			出荷			在庫		
	指数	前月比	前年同月比 (%)	指数	前月比	前年同月比 (%)	指数	前月比	前年同月比 (%)
18年	106.9	—	6.9	106.7	—	6.7	103.5	—	3.5
19年	112.1	—	4.8	112.2	—	5.1	96.8	—	△ 6.5
20年	107.0	—	△ 4.5	107.4	—	△ 4.3	99.7	—	3.0
19年4月	112.9	△ 1.5	9.9	112.0	0.0	8.6	99.3	△ 0.6	△ 6.4
5月	111.4	△ 1.3	6.2	112.5	0.4	7.2	97.3	△ 2.0	△ 7.6
6月	108.1	△ 3.0	△ 1.5	109.2	△ 2.9	1.7	99.0	1.7	△ 2.6
7月	106.2	△ 1.8	0.5	109.4	0.2	1.8	97.3	△ 1.7	△ 2.8
8月	111.8	5.3	2.6	111.5	1.9	2.8	96.0	△ 1.3	△ 3.8
9月	114.1	2.1	5.2	115.3	3.4	7.0	93.0	△ 3.1	△ 9.4
10月	115.4	1.1	4.7	115.0	△ 0.3	3.1	93.9	1.0	△ 6.3
11月	115.9	0.4	3.6	114.7	△ 0.3	3.2	94.6	0.7	△ 6.3
12月	116.7	0.7	3.3	116.3	1.4	2.2	97.6	3.2	△ 4.4
20年1月	110.7	△ 5.1	0.4	110.0	△ 5.4	1.9	103.5	6.0	3.5
2月	113.4	2.4	5.2	114.3	3.9	3.4	97.9	△ 5.4	4.7
3月	111.8	△ 1.4	△ 2.4	111.1	△ 2.8	△ 0.8	100.0	2.1	0.1
4月	110.0	△ 1.6	△ 2.6	110.3	△ 0.7	△ 1.5	96.7	△ 3.3	△ 2.6
5月	110.9	0.8	△ 0.4	110.1	△ 0.2	△ 2.1	97.3	0.6	0.0
6月	118.2	6.6	9.3	114.4	3.9	4.8	100.4	3.2	1.4
7月	113.5	△ 4.0	6.9	112.1	△ 2.0	2.5	99.7	△ 0.7	2.5
8月	104.2	△ 8.2	△ 6.8	104.3	△ 7.0	△ 6.5	100.8	1.1	5.0
9月	112.4	7.9	△ 1.5	109.1	4.6	△ 5.4	102.3	1.5	10.0
10月	103.2	△ 8.2	△ 10.6	107.4	△ 1.6	△ 6.6	102.7	0.4	9.4
11月	93.5	△ 9.4	△ 19.3	97.1	△ 9.6	△ 15.3	100.0	△ 2.6	5.7
12月	79.6	△ 14.9	△ 31.8	85.2	△ 12.3	△ 26.7	94.4	△ 5.6	△ 3.3
21年1月	75.2	△ 5.5	△ 32.1	79.4	△ 6.8	△ 27.8	94.1	△ 0.3	△ 9.1
2月	74.2	△ 1.3	△ 34.6	79.9	0.6	△ 30.1	95.6	1.6	△ 2.3
3月	79.4	7.0	△ 29.0	84.6	5.9	△ 23.9	93.5	△ 2.2	△ 6.5
4月	84.1	5.9	△ 23.5	91.4	8.0	△ 17.1	85.9	△ 8.1	△ 11.2

※年指数は原指数。

※平成20年のデータを年間補正した。

※季節調整値の更新により、平成20年1月から平成21年3月までの季節調整済指数に若干の変動がある。

## 主要業種動向

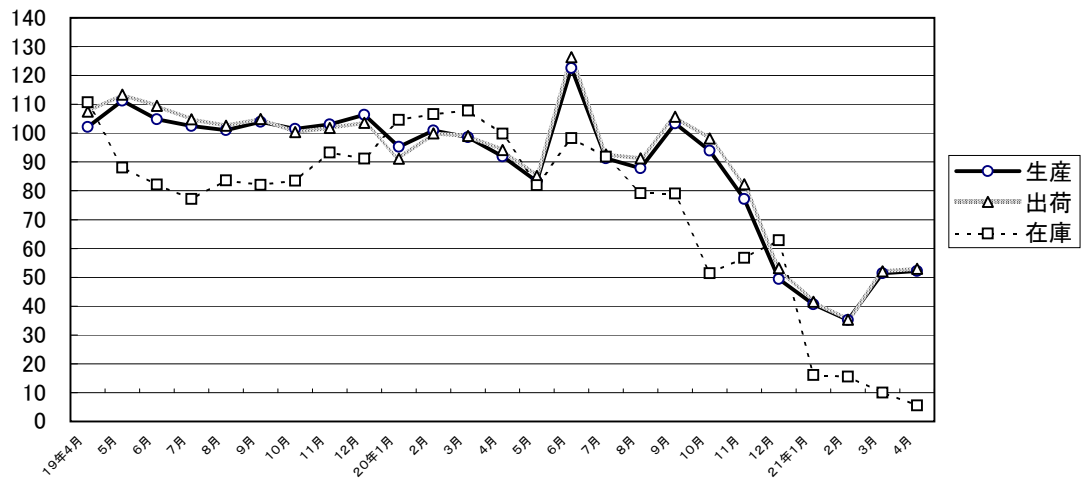
平成21年 4月分

(季節調整済指数 平成17年=100)

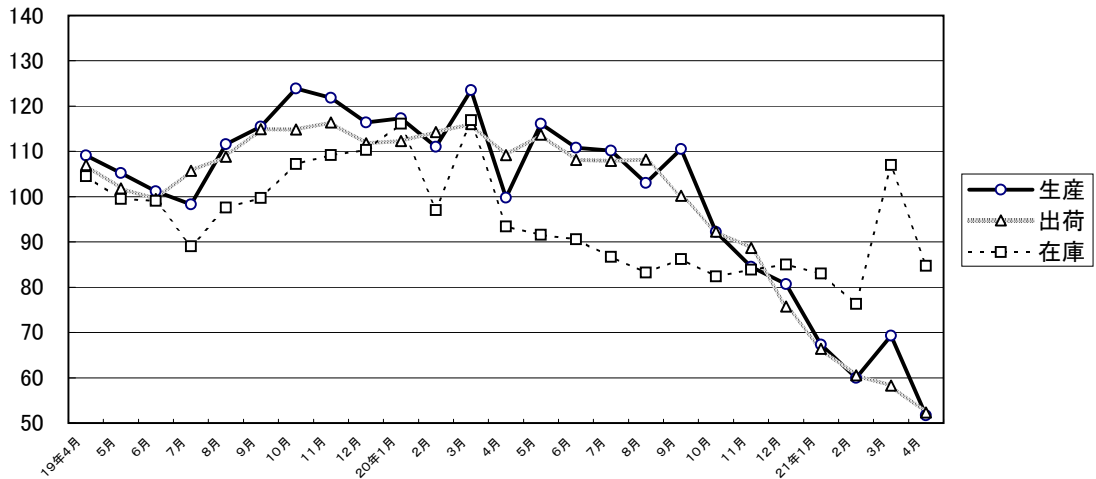
業 種 名	生 産			出 荷			在 庫		
	指 数	前月比 (%)	前年同月比 (%)	指 数	前月比 (%)	前年同月比 (%)	指 数	前月比 (%)	前年同月比 (%)
電子部品・デバイス工業	52.2	▲ 1.6	▲ 43.2	53.0	▲ 1.7	▲ 43.7	5.5	▲ 45.0	▲ 94.5
鉄鋼業	51.7	▲ 25.4	▲ 48.2	52.3	▲ 10.3	▲ 52.1	84.7	▲ 20.8	▲ 9.3
情報通信機械工業	118.6	38.9	▲ 23.6	130.9	30.5	▲ 17.0	-	-	-
化学工業	105.7	30.5	7.9	103.7	36.8	6.3	97.0	▲ 0.3	▲ 5.3
精密機械工業	111.5	▲ 14.6	▲ 4.1	108.2	▲ 17.5	▲ 3.5	148.7	5.0	54.5

## 主要業種の推移(季節調整済指数 平成17年=100)

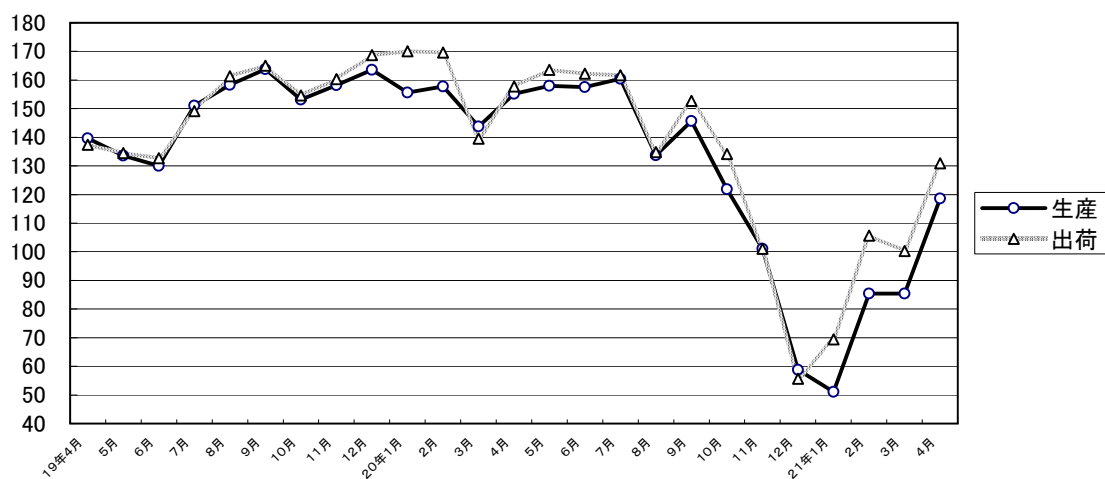
### 電子部品・デバイス工業



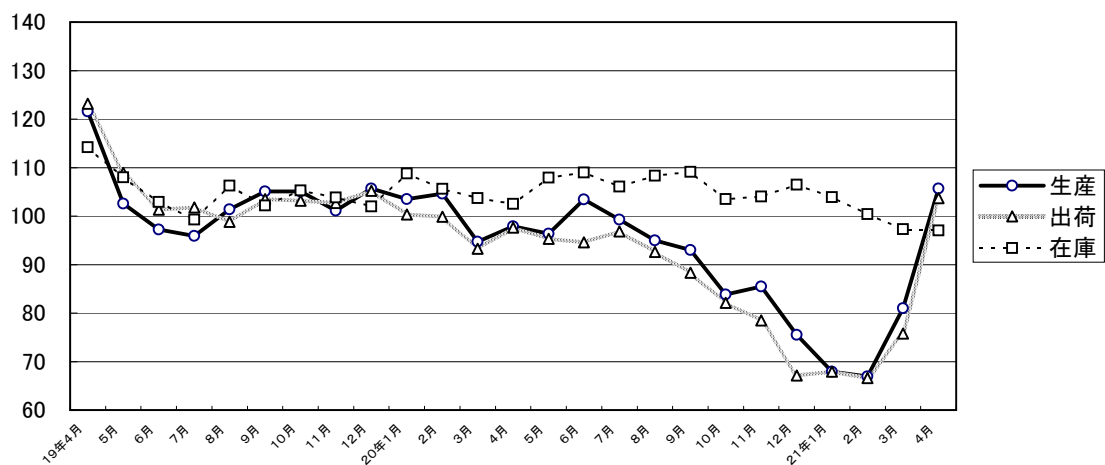
### 鉄鋼業



### 情報通信機械工業



### 化学工業



### 精密機械工業

