

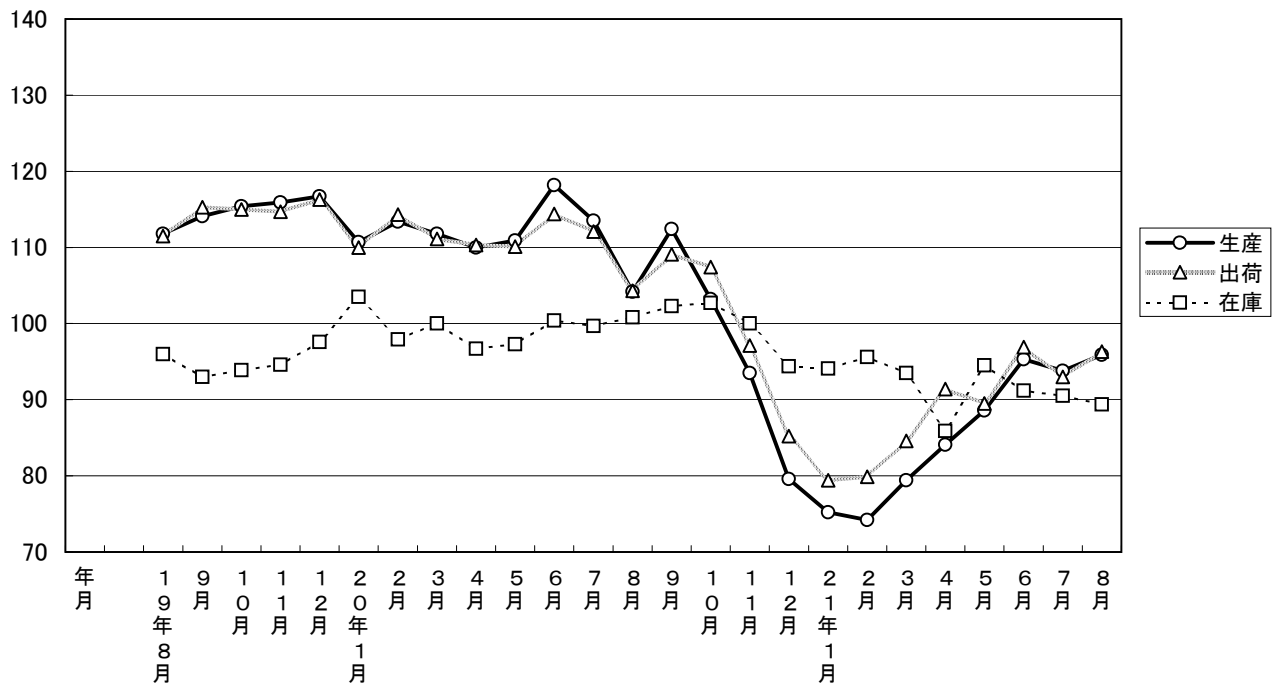
大分県鉱工業指数

平成17年基準

平成21年8月分

大分県鉱工業指数の推移(季節調整済指数)

平成17年=100



平成21年 8月の鉱工業指数

平成17年=100

区 分		季節調整済指数		原 指 数	
			前月比 (%)		前年同月 比 (%)
大分県	生 産	95.9	2.2	91.5	▲ 7.9
	出 荷	96.3	3.5	90.8	▲ 7.6
	在 庫	89.4	▲ 1.2	92.9	▲ 11.4
全 国	生 産	83.9	1.6	77.4	▲ 19.0
	出 荷	84.2	0.6	77.8	▲ 19.0
	在 庫	95.1	0.1	95.5	▲ 10.3
九 州	生 産	91.0	2.7	85.5	▲ 15.5
	出 荷	91.5	3.7	84.3	▲ 14.3
	在 庫	106.6	0.1	107.7	▲ 4.4

※九州は速報値

概況

[生産]

生産指数(季節調整済指数)は95.9(前月比2.2%)となり、2か月ぶりに上昇した。原指数による前年同月比は▲7.9%となった。

業種別に生産動向をみると、前月に比べ上昇した業種は「鉄鋼業」、「プラスチック製品工業」、「石油製品工業」など10業種で、一方低下した業種は「電気機械工業」、「化学工業」、「非鉄金属工業」など10業種となっている。

[出荷]

出荷指数(季節調整済指数)は96.3(前月比3.5%)となり、2か月ぶりに上昇した。原指数による前年同月比は▲7.6%となった。

業種別に出荷動向をみると、前月に比べ上昇した業種は「プラスチック製品工業」、「鉄鋼業」、「窯業・土石製品工業」の10業種で、一方低下した業種は「繊維工業」、「非鉄金属工業」、「電気機械工業」など10業種となっている。

[在庫]

在庫指数(季節調整済指数)は89.4(前月比▲1.2%)となり、3か月連続で低下した。原指数による前年同月比は▲11.4%となった。

業種別に在庫動向をみると、前月に比べ上昇した業種は「輸送機械工業」、「鉄鋼業」、「繊維工業」など11業種で、一方低下した業種は「電子部品・デバイス工業」、「一般機械工業」、「非鉄金属工業」など7業種となっている。

[全国の製造工業生産予測指数]

平成21年9月は前月比1.1%の上昇、10月は同2.2%の上昇となっている。

業種動向

前月に比べ目立った動きを示したものは、次のとおりである。

[生産]

上昇業種

業 種 名	前年 同月比(%)	前月比(%)		寄 与 率
		前月	今月	
鉄 鋼 業	▲ 5.9	▲ 9.9	31.7	158.0
プラスチック製品工業	10.3	▲ 2.7	19.1	11.8
石油製品工業	6.0	▲ 32.7	17.4	2.6

低下業種

業 種 名	前年 同月比(%)	前月比(%)		寄 与 率
		前月	今月	
電気機械工業	▲ 24.0	22.6	▲ 12.5	-7.9
化学工業	▲ 8.5	▲ 6.4	▲ 9.3	-46.7
非鉄金属工業	▲ 12.1	8.7	▲ 7.1	-24.4

[出荷]

上昇業種

業 種 名	前年 同月比(%)	前月比(%)		寄 与 率
		前月	今月	
プラスチック製品工業	17.2	▲ 8.1	36.4	14.9
鉄 鋼 業	▲ 17.0	▲ 9.1	25.4	70.7
窯業・土石製品工業	▲ 10.2	▲ 10.1	19.0	12.6

低下業種

業 種 名	前年 同月比(%)	前月比(%)		寄 与 率
		前月	今月	
繊維工業	▲ 47.4	0.9	▲ 16.2	-0.8
非鉄金属工業	▲ 6.1	21.8	▲ 11.0	-20.4
電気機械工業	▲ 18.1	40.7	▲ 9.6	-4.1

[在庫]

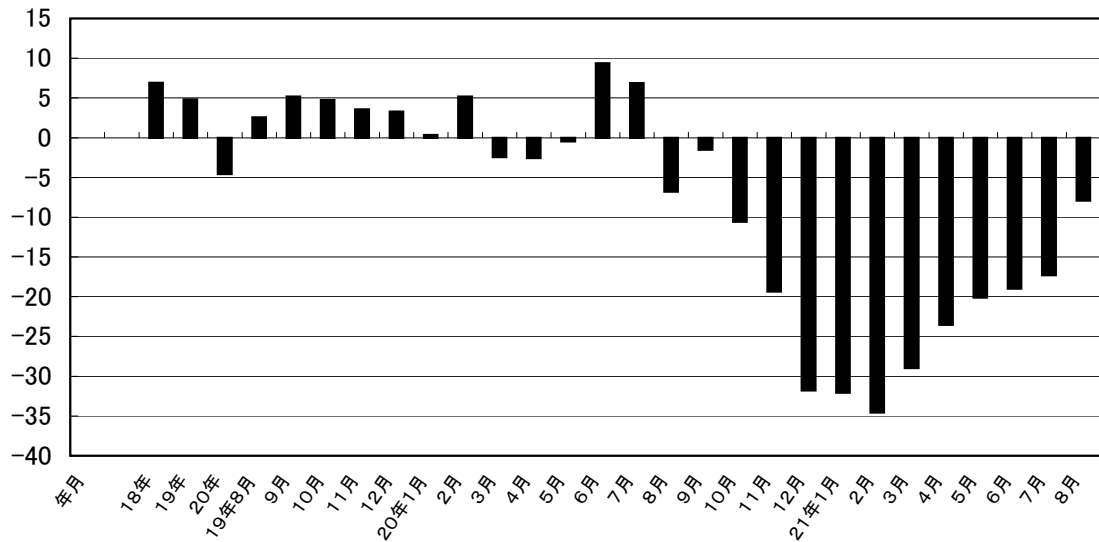
上昇業種

業 種 名	前年 同月比(%)	前月比(%)		寄 与 率
		前月	今月	
輸送機械工業	▲ 37.4	12.3	13.3	-2.7
鉄 鋼 業	24.5	▲ 12.9	11.9	-103.8
繊維工業	▲ 39.5	▲ 5.8	11.2	-3.3

低下業種

業 種 名	前年 同月比(%)	前月比(%)		寄 与 率
		前月	今月	
電子部品・デバイス工業	▲ 91.6	254.8	▲ 88.8	207.9
一般機械工業	▲ 71.3	220.0	▲ 54.2	77.0
非鉄金属工業	▲ 42.7	▲ 26.3	▲ 32.7	149.6

鉦工業生産指数前年同月比(%)



大分県鉦工業指数の推移

(季節調整済指数 平成17年=100)

年月	生産			出荷			在庫		
	指数	前月比	前年同月比 (%)	指数	前月比	前年同月比 (%)	指数	前月比	前年同月比 (%)
18年	106.9	—	6.9	106.7	—	6.7	103.5	—	3.5
19年	112.1	—	4.8	112.2	—	5.1	96.8	—	▲ 6.5
20年	107.0	—	▲ 4.5	107.4	—	▲ 4.3	99.7	—	3.0
19年8月	111.8	5.3	2.6	111.5	1.9	2.8	96.0	▲ 1.3	▲ 3.8
9月	114.1	2.1	5.2	115.3	3.4	7.0	93.0	▲ 3.1	▲ 9.4
10月	115.4	1.1	4.7	115.0	▲ 0.3	3.1	93.9	1.0	▲ 6.3
11月	115.9	0.4	3.6	114.7	▲ 0.3	3.2	94.6	0.7	▲ 6.3
12月	116.7	0.7	3.3	116.3	1.4	2.2	97.6	3.2	▲ 4.4
20年1月	110.7	▲ 5.1	0.4	110.0	▲ 5.4	1.9	103.5	6.0	3.5
2月	113.4	2.4	5.2	114.3	3.9	3.4	97.9	▲ 5.4	4.7
3月	111.8	▲ 1.4	▲ 2.4	111.1	▲ 2.8	▲ 0.8	100.0	2.1	0.1
4月	110.0	▲ 1.6	▲ 2.6	110.3	▲ 0.7	▲ 1.5	96.7	▲ 3.3	▲ 2.6
5月	110.9	0.8	▲ 0.4	110.1	▲ 0.2	▲ 2.1	97.3	0.6	0.0
6月	118.2	6.6	9.3	114.4	3.9	4.8	100.4	3.2	1.4
7月	113.5	▲ 4.0	6.9	112.1	▲ 2.0	2.5	99.7	▲ 0.7	2.5
8月	104.2	▲ 8.2	▲ 6.8	104.3	▲ 7.0	▲ 6.5	100.8	1.1	5.0
9月	112.4	7.9	▲ 1.5	109.1	4.6	▲ 5.4	102.3	1.5	10.0
10月	103.2	▲ 8.2	▲ 10.6	107.4	▲ 1.6	▲ 6.6	102.7	0.4	9.4
11月	93.5	▲ 9.4	▲ 19.3	97.1	▲ 9.6	▲ 15.3	100.0	▲ 2.6	5.7
12月	79.6	▲ 14.9	▲ 31.8	85.2	▲ 12.3	▲ 26.7	94.4	▲ 5.6	▲ 3.3
21年1月	75.2	▲ 5.5	▲ 32.1	79.4	▲ 6.8	▲ 27.8	94.1	▲ 0.3	▲ 9.1
2月	74.2	▲ 1.3	▲ 34.6	79.9	0.6	▲ 30.1	95.6	1.6	▲ 2.3
3月	79.4	7.0	▲ 29.0	84.6	5.9	▲ 23.9	93.5	▲ 2.2	▲ 6.5
4月	84.1	5.9	▲ 23.5	91.4	8.0	▲ 17.1	85.9	▲ 8.1	▲ 11.2
5月	88.6	5.4	▲ 20.1	89.5	▲ 2.1	▲ 18.7	94.5	10.0	▲ 2.9
6月	95.3	7.6	▲ 19.0	96.9	8.3	▲ 14.5	91.2	▲ 3.5	▲ 9.2
7月	93.8	▲ 1.6	▲ 17.3	93.0	▲ 4.0	▲ 17.1	90.5	▲ 0.8	▲ 9.3
8月	95.9	2.2	▲ 7.9	96.3	3.5	▲ 7.6	89.4	▲ 1.2	▲ 11.4

主要業種動向

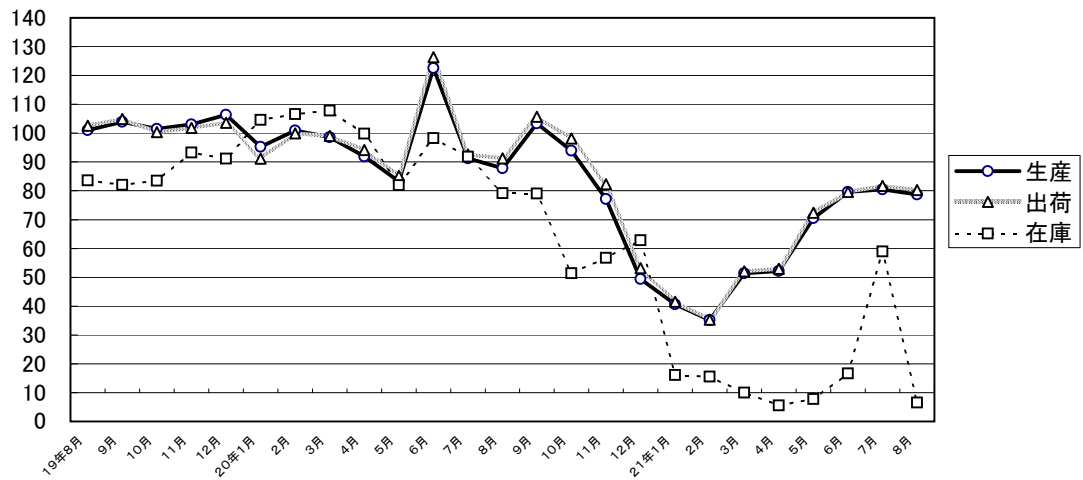
平成21年 8月分

(季節調整済指数 平成17年=100)

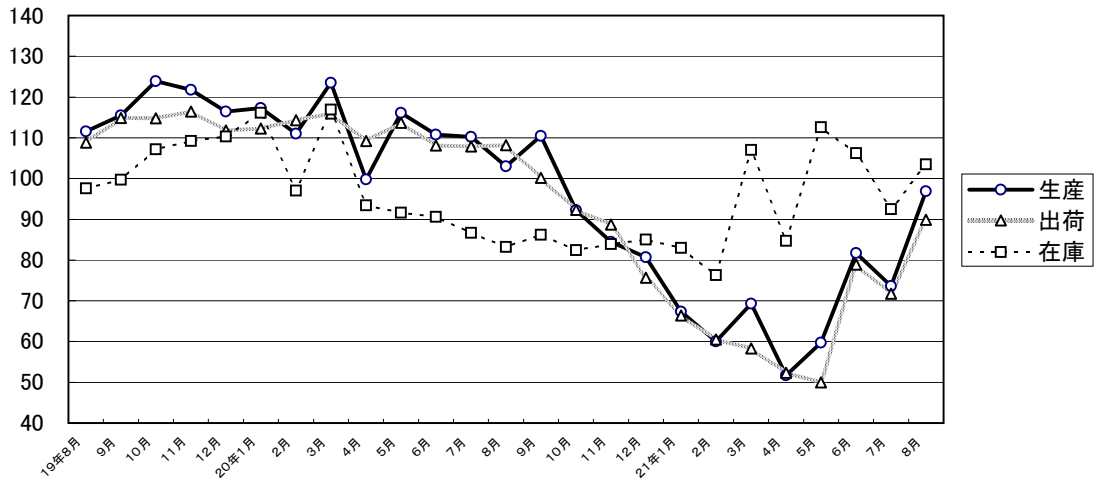
業 種 名	生 産			出 荷			在 庫		
	指 数	前月比 (%)	前年同月 比 (%)	指 数	前月比 (%)	前年同月 比 (%)	指 数	前月比 (%)	前年同月 比 (%)
電子部品・デバイス工業	78.7	▲ 2.2	▲ 10.3	80.3	▲ 1.7	▲ 12.0	6.6	▲ 88.8	▲ 91.6
鉄鋼業	96.9	31.7	▲ 5.9	89.9	25.4	▲ 17.0	103.5	11.9	24.5
情報通信機械工業	105.9	9.5	▲ 20.8	111.7	4.0	▲ 17.1	-	-	-
化学工業	86.9	▲ 9.3	▲ 8.5	81.6	▲ 6.3	▲ 11.8	95.1	8.1	▲ 12.2
精密機械工業	130.8	▲ 3.3	2.2	128.3	▲ 4.7	5.7	151.2	5.9	6.7

主要業種の推移(季節調整済指数 平成17年=100)

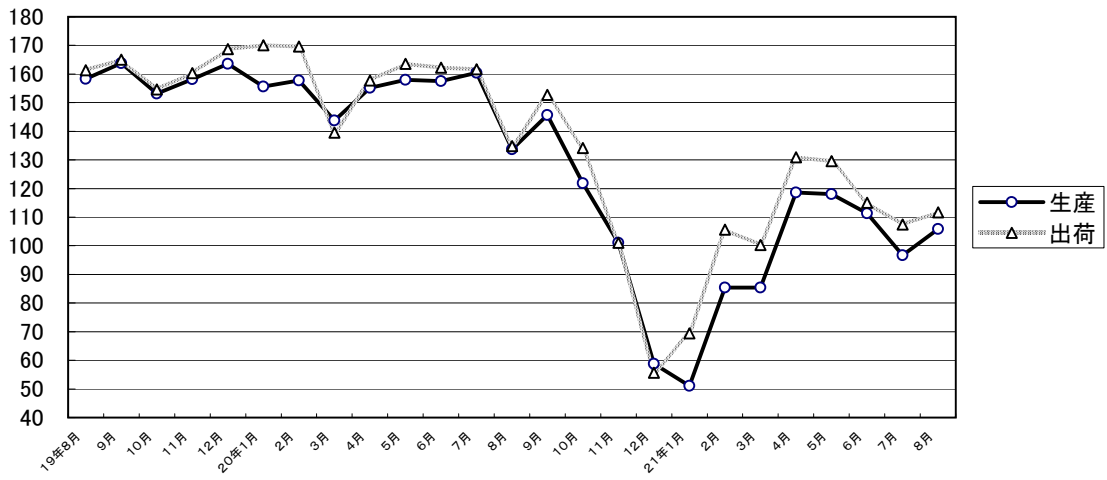
電子部品・デバイス工業



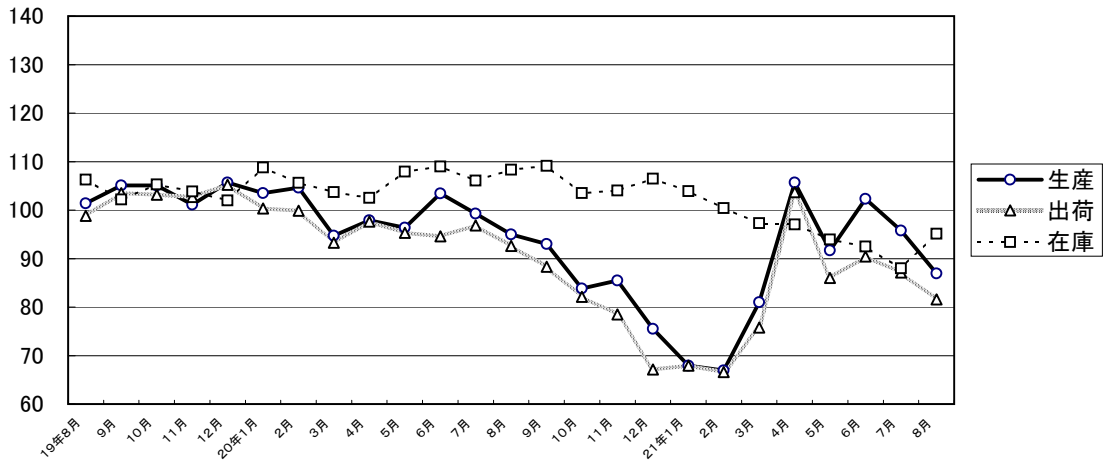
鉄鋼業



情報通信機械工業



化学工業



精密機械工業

