

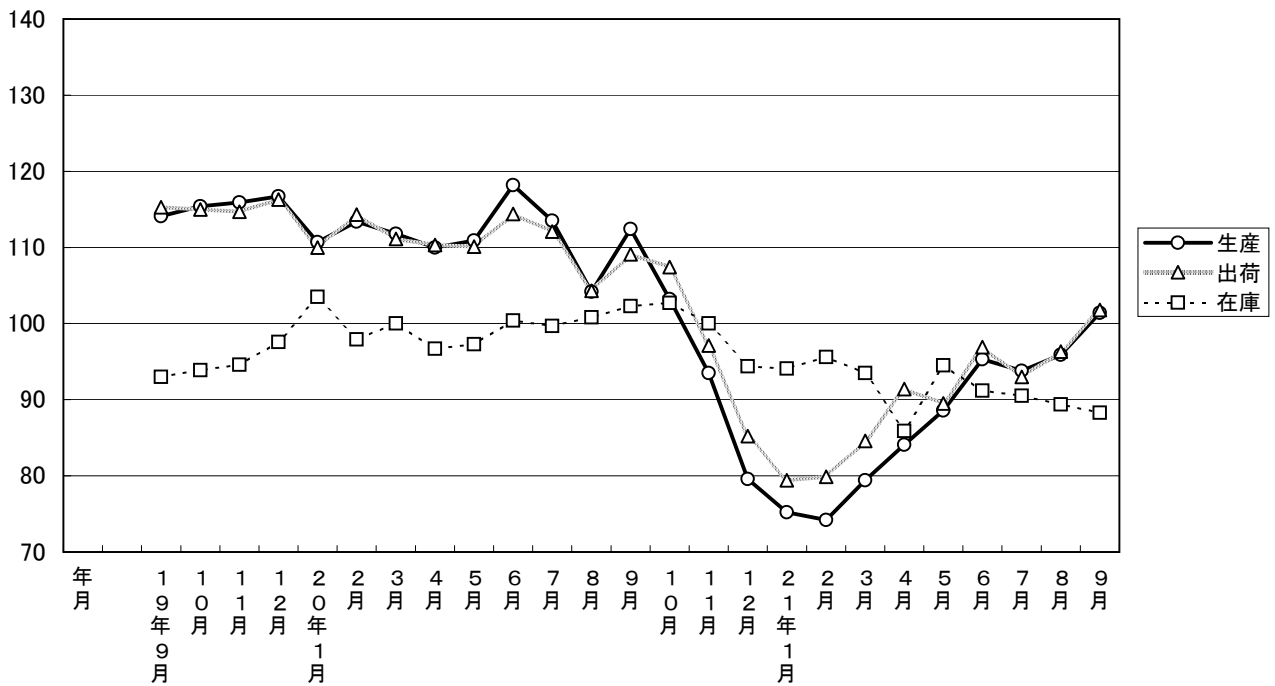
大分県鋳工業指数

平成17年基準

平成21年9月分

大分県鋳工業指数の推移(季節調整済指数)

平成17年=100



平成21年 9月の鉱工業指数

平成17年=100

区 分		季節調整済指数		原 指 数	
			前月比 (%)		前年同月 比 (%)
大分県	生 産	101.4	5.7	103.9	▲ 10.3
	出 荷	101.8	5.7	106.3	▲ 7.2
	在 庫	88.3	▲ 1.2	89.0	▲ 13.7
全 国	生 産	85.7	2.1	89.8	▲ 18.4
	出 荷	87.7	4.2	92.6	▲ 16.8
	在 庫	94.7	▲ 0.4	92.1	▲ 12.1
九 州	生 産	95.7	4.8	98.2	▲ 12.8
	出 荷	95.3	3.8	98.7	▲ 12.4
	在 庫	109.8	2.6	108.3	▲ 3.1

※九州は速報値

概況

[生産]

生産指数(季節調整済指数)は101.4(前月比5.7%)となり、2か月連続で上昇した。
業種別に生産動向をみると、前月に比べ上昇した業種は「電気機械工業」、「輸送機械工業」、「非鉄金属工業」など15業種で、一方低下した業種は「窯業・土石製品工業」、「情報通信機械工業」、「石油製品工業」など5業種となっている。

[出荷]

出荷指数(季節調整済指数)は101.8(前月比5.7%)となり、2か月連続で上昇した。
業種別に出荷動向をみると、前月に比べ上昇した業種は「電気機械工業」、「輸送機械工業」、「繊維工業」の15業種で、一方低下した業種は「窯業・土石製品工業」、「プラスチック製品工業」、「鉄鋼業」など5業種となっている。

[在庫]

在庫指数(季節調整済指数)は88.3(前月比▲1.2%)となり、4か月連続で低下した。
業種別に在庫動向をみると、前月に比べ上昇した業種は「非鉄金属工業」、「その他製品工業」、「食料品工業」など10業種で、一方低下した業種は「一般機械工業」、「石油製品工業」、「電子部品・デバイス工業」など8業種となっている。

[全国の製造工業生産予測指数]

平成21年10月は前月比3.1%の上昇、11月は同1.9%の上昇となっている。

業種動向

前月に比べ目立った動きを示したものは、次のとおりである。

[生産]

上昇業種

業 種 名	前年 同月比(%)	前月比(%)		寄 与 率
		前 月	今 月	
電 気 機 械 工 業	37.4	▲ 12.5	49.6	10.4
輸 送 機 械 工 業	▲ 0.1	4.4	28.9	24.4
非 鉄 金 属 工 業	11.7	▲ 7.1	27.1	33.2

低下業種

業 種 名	前年 同月比(%)	前月比(%)		寄 与 率
		前 月	今 月	
窯業・土石製品工業	▲ 7.0	12.4	▲ 7.8	-6.0
情報通信機械工業	▲ 33.5	9.5	▲ 7.2	-18.3
石油製品工業	▲ 2.6	17.4	▲ 5.8	-0.4

[出荷]

上昇業種

業 種 名	前年 同月比(%)	前月比(%)		寄 与 率
		前 月	今 月	
電 気 機 械 工 業	42.5	▲ 9.6	31.3	7.3
輸 送 機 械 工 業	9.6	3.1	29.6	51.0
織 維 工 業	▲ 42.9	▲ 16.2	16.9	0.4

低下業種

業 種 名	前年 同月比(%)	前月比(%)		寄 与 率
		前 月	今 月	
窯業・土石製品工業	▲ 10.2	19.0	▲ 7.6	-3.6
プラスチック製品工業	▲ 2.0	36.4	▲ 3.4	-1.1
鉄 鋼 業	▲ 11.0	25.4	▲ 2.8	-5.8

[在庫]

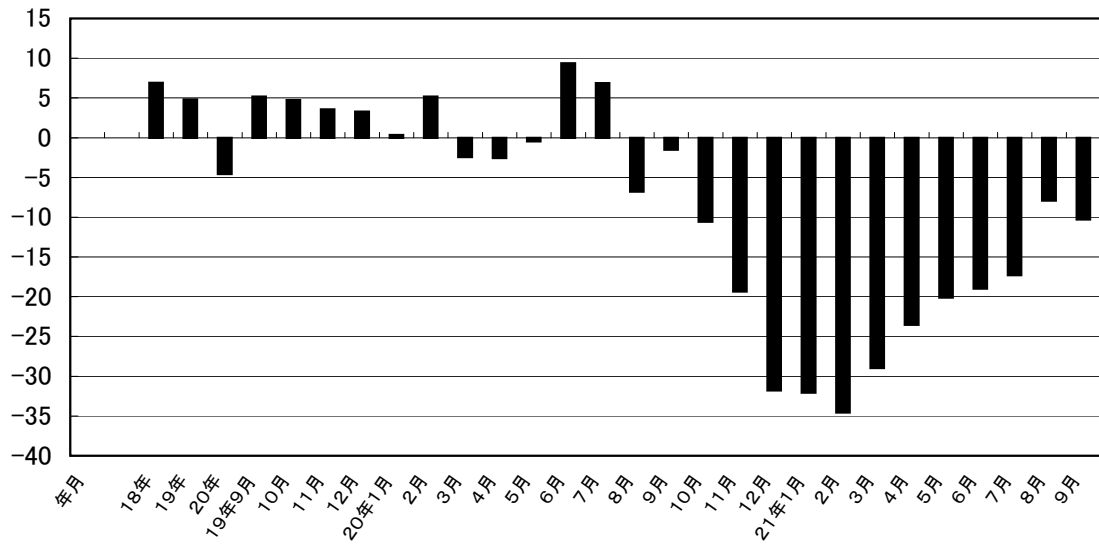
上昇業種

業 種 名	前年 同月比(%)	前月比(%)		寄 与 率
		前 月	今 月	
非 鉄 金 属 工 業	▲ 35.3	▲ 32.7	67.5	-207.3
そ の 他 製 品 工 業	▲ 6.7	0.8	26.7	-0.4
食 料 品 工 業	10.4	▲ 8.1	14.5	-29.1

低下業種

業 種 名	前年 同月比(%)	前月比(%)		寄 与 率
		前 月	今 月	
一 般 機 械 工 業	▲ 61.9	▲ 54.2	▲ 28.2	18.4
石油製品工業	▲ 33.7	0.1	▲ 27.1	323.7
電子部品・デバイス工業	▲ 92.4	▲ 88.8	▲ 9.1	2.4

鉦工業生産指数前年同月比(%)



大分県鉦工業指数の推移

(季節調整済指数 平成17年=100)

年月	生産			出荷			在庫		
	指数	前月比	前年同月比 (%)	指数	前月比	前年同月比 (%)	指数	前月比	前年同月比 (%)
18年	106.9	—	6.9	106.7	—	6.7	103.5	—	3.5
19年	112.1	—	4.8	112.2	—	5.1	96.8	—	▲ 6.5
20年	107.0	—	▲ 4.5	107.4	—	▲ 4.3	99.7	—	3.0
19年9月	114.1	2.1	5.2	115.3	3.4	7.0	93.0	▲ 3.1	▲ 9.4
10月	115.4	1.1	4.7	115.0	▲ 0.3	3.1	93.9	1.0	▲ 6.3
11月	115.9	0.4	3.6	114.7	▲ 0.3	3.2	94.6	0.7	▲ 6.3
12月	116.7	0.7	3.3	116.3	1.4	2.2	97.6	3.2	▲ 4.4
20年1月	110.7	▲ 5.1	0.4	110.0	▲ 5.4	1.9	103.5	6.0	3.5
2月	113.4	2.4	5.2	114.3	3.9	3.4	97.9	▲ 5.4	4.7
3月	111.8	▲ 1.4	▲ 2.4	111.1	▲ 2.8	▲ 0.8	100.0	2.1	0.1
4月	110.0	▲ 1.6	▲ 2.6	110.3	▲ 0.7	▲ 1.5	96.7	▲ 3.3	▲ 2.6
5月	110.9	0.8	▲ 0.4	110.1	▲ 0.2	▲ 2.1	97.3	0.6	0.0
6月	118.2	6.6	9.3	114.4	3.9	4.8	100.4	3.2	1.4
7月	113.5	▲ 4.0	6.9	112.1	▲ 2.0	2.5	99.7	▲ 0.7	2.5
8月	104.2	▲ 8.2	▲ 6.8	104.3	▲ 7.0	▲ 6.5	100.8	1.1	5.0
9月	112.4	7.9	▲ 1.5	109.1	4.6	▲ 5.4	102.3	1.5	10.0
10月	103.2	▲ 8.2	▲ 10.6	107.4	▲ 1.6	▲ 6.6	102.7	0.4	9.4
11月	93.5	▲ 9.4	▲ 19.3	97.1	▲ 9.6	▲ 15.3	100.0	▲ 2.6	5.7
12月	79.6	▲ 14.9	▲ 31.8	85.2	▲ 12.3	▲ 26.7	94.4	▲ 5.6	▲ 3.3
21年1月	75.2	▲ 5.5	▲ 32.1	79.4	▲ 6.8	▲ 27.8	94.1	▲ 0.3	▲ 9.1
2月	74.2	▲ 1.3	▲ 34.6	79.9	0.6	▲ 30.1	95.6	1.6	▲ 2.3
3月	79.4	7.0	▲ 29.0	84.6	5.9	▲ 23.9	93.5	▲ 2.2	▲ 6.5
4月	84.1	5.9	▲ 23.5	91.4	8.0	▲ 17.1	85.9	▲ 8.1	▲ 11.2
5月	88.6	5.4	▲ 20.1	89.5	▲ 2.1	▲ 18.7	94.5	10.0	▲ 2.9
6月	95.3	7.6	▲ 19.0	96.9	8.3	▲ 14.5	91.2	▲ 3.5	▲ 9.2
7月	93.8	▲ 1.6	▲ 17.3	93.0	▲ 4.0	▲ 17.1	90.5	▲ 0.8	▲ 9.3
8月	95.9	2.2	▲ 7.9	96.3	3.5	▲ 7.6	89.4	▲ 1.2	▲ 11.4
9月	101.4	5.7	▲ 10.3	101.8	5.7	▲ 7.2	88.3	▲ 1.2	▲ 13.7

主要業種動向

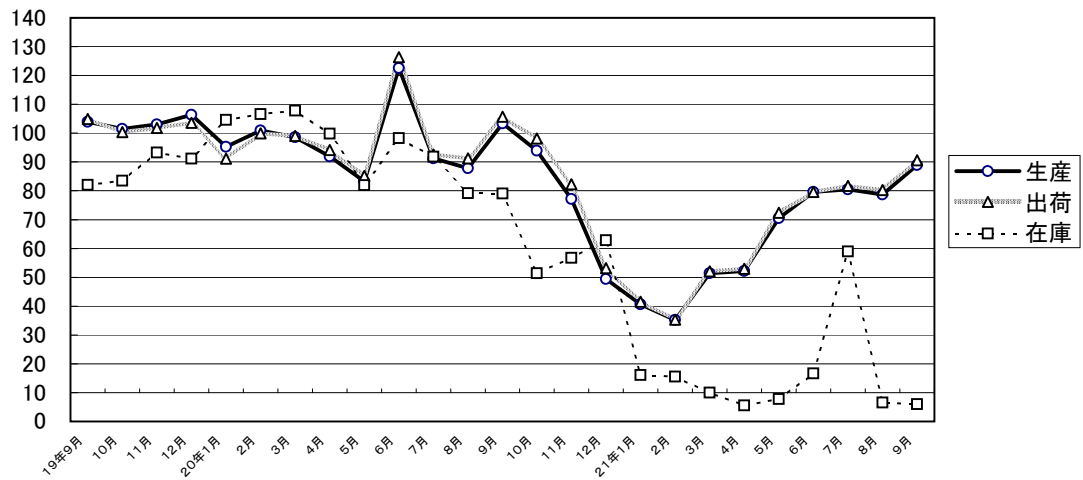
平成21年 9月分

(季節調整済指数 平成17年=100)

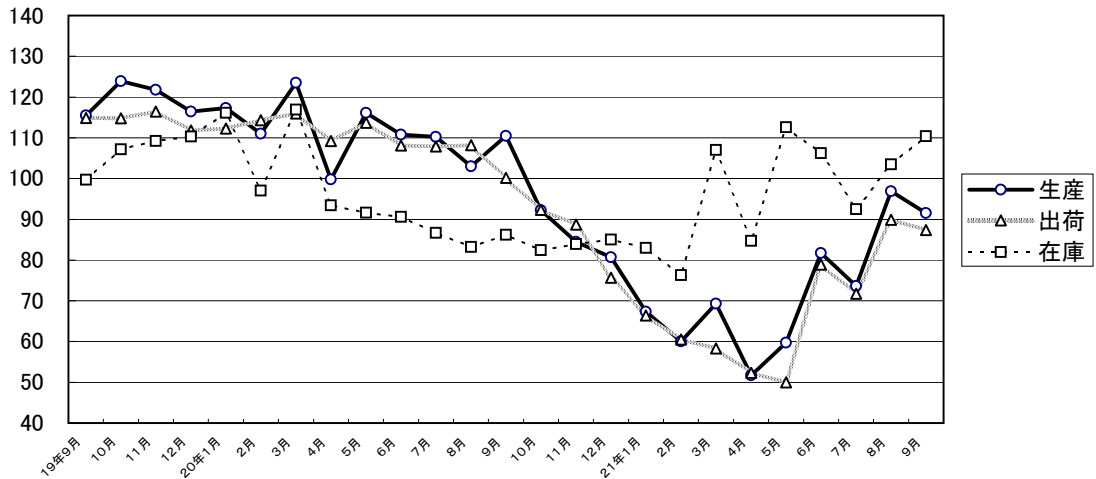
業 種 名	生 産			出 荷			在 庫		
	指 数	前月比 (%)	前年同月 比 (%)	指 数	前月比 (%)	前年同月 比 (%)	指 数	前月比 (%)	前年同月 比 (%)
電子部品・デバイス工業	88.9	13.0	▲ 13.4	90.6	12.8	▲ 13.7	6.0	▲ 9.1	▲ 92.4
鉄鋼業	91.5	▲ 5.6	▲ 14.3	87.4	▲ 2.8	▲ 11.0	110.4	6.7	28.1
情報通信機械工業	98.3	▲ 7.2	▲ 33.5	112.5	0.7	▲ 26.9	-	-	-
化学工業	95.4	9.8	0.4	85.0	4.2	▲ 5.5	96.3	1.3	▲ 11.7
精密機械工業	139.2	6.4	3.7	138.3	7.8	3.4	148.7	▲ 1.7	8.0

主要業種の推移(季節調整済指数 平成17年=100)

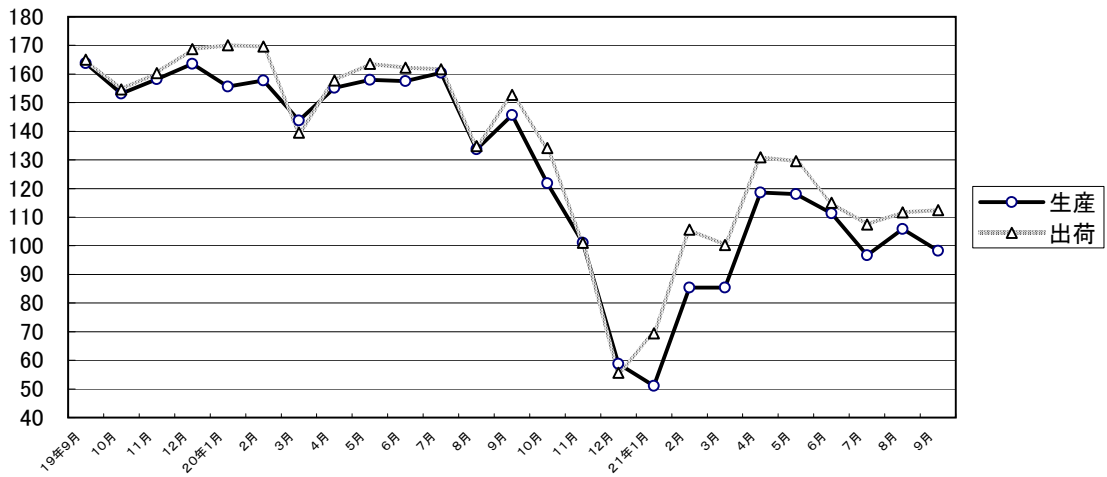
電子部品・デバイス工業



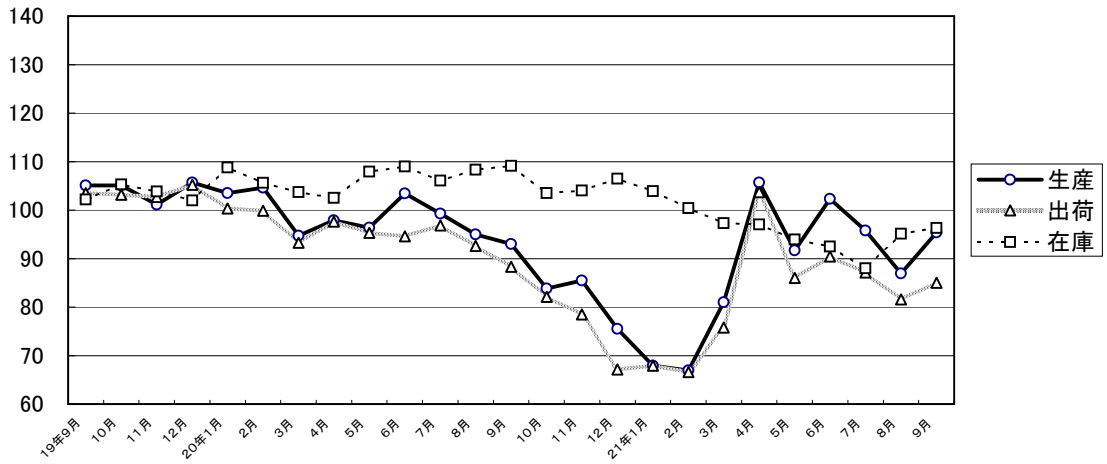
鉄鋼業



情報通信機械工業



化学工業



精密機械工業

