

令和8年5月26日

# 交通事故情報

(令和8年4月末現在)

大分県警察本部交通部交通企画課

# 目次

交通事故発生概況	1
各警察署別交通事故発生状況	4
警察署別事故発生状況	5
警察署別・主要事故の構成比表	7
警察署・道路形状・事故類型・時間別事故発生状況	8
市町村別事故発生状況	9
市町村別安全運転管理者選任事業所の事故発生状況	10
路線別警察署別時間別事故発生状況	11
警察署別追突事故発生状況	14
警察署別自転車事故発生状況	15
警察署別高齢者事故発生状況	16
警察署別高齢者(第1当)事故発生状況	17
警察署別飲酒運転事故発生状況	18
警察署別安全運転管理者選任事業所の事故発生状況	19

## 凡 例

高齢者事故	…	年齢65歳以上の者が関与した事故
若年者事故	…	16歳~24歳の者が関与した事故
二輪車事故	…	大型自動二輪車、普通自動二輪車、一般原動機付自転車の事故
原付事故	…	一般原動機付自転車の事故
こどもの事故	…	中学生以下の者が関与した事故
第1当事者 (第1当)	…	事故における過失割合が重い者 過失割合が同程度の場合には怪我の程度が軽い者

# 交通事故発生概況

## 1 発生状況

(令和8年4月末)

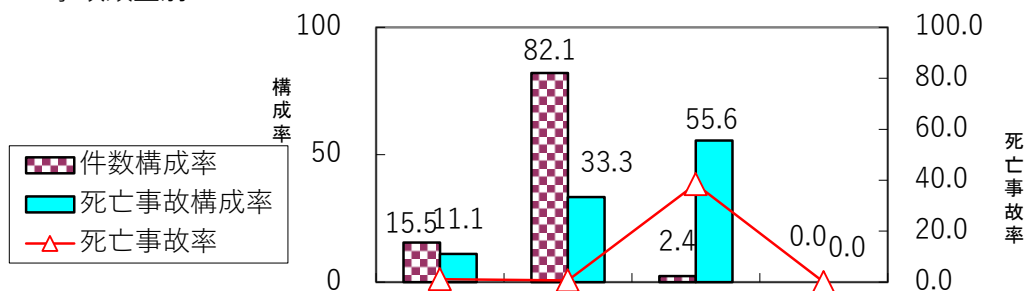
	件数	死者数	負傷者数		
			重傷	軽傷	計
R8	569	10	53	639	692
R7	599	13	59	676	735
増減数	-30	-3	-6	-37	-43
増減率	-5.0	-23.1	-10.2	-5.5	-5.9

## 2 違反別

	件数		R8	R7
	R8	R7		
安全運転義務	434	455	434	455
ハンドル操作	6	11	6	11
ブレーキ操作	45	37	45	37
前方不注意	165	186	165	186
動静不注視	54	71	54	71
安全不確認	147	138	147	138
安全速度	8	6	8	6
その他	9	6	9	6
徐行・一時不停止	8	21	8	21
交差点安全進行	44	34	44	34
信号無視	24	22	24	22
優先通行妨害	2	6	2	6
歩行者等妨害	25	38	25	38
その他	32	23	32	23

※ 歩行者妨害等は横断歩行者・歩行者通行・横断自転車を含む

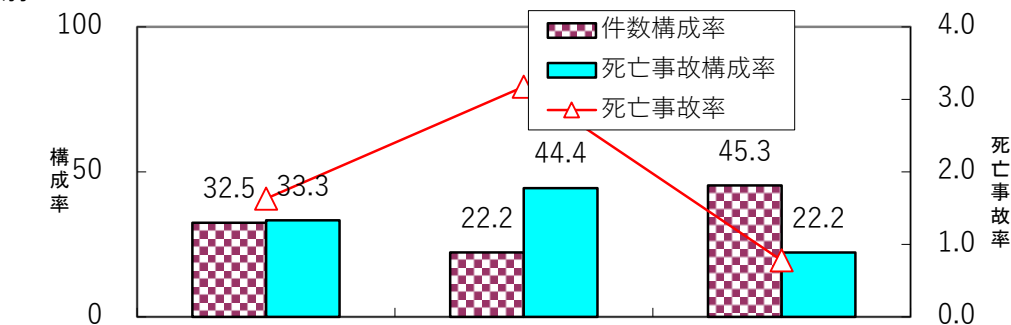
## 3 事故類型別



	人対車	車両相互	車両単独	列車
件数	85	449	13	0
死亡事故	1	3	5	0
死亡事故率	1.2	0.7	38.5	0.0

※ 死亡事故率 = 死亡事故件数 ÷ 交通事故件数 × 100

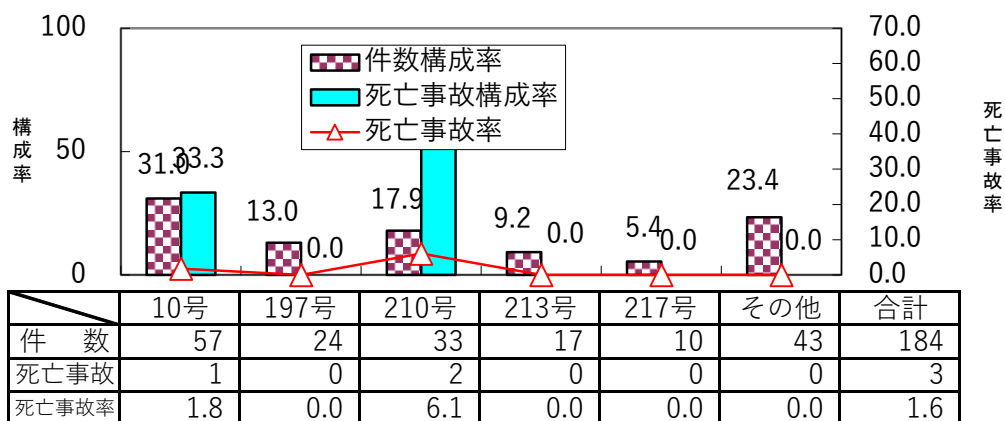
## 4 路線別



	国道	県道	市町村道その他
件数	184	126	257
死亡事故	3	4	2
死亡事故率	1.6	3.2	0.8

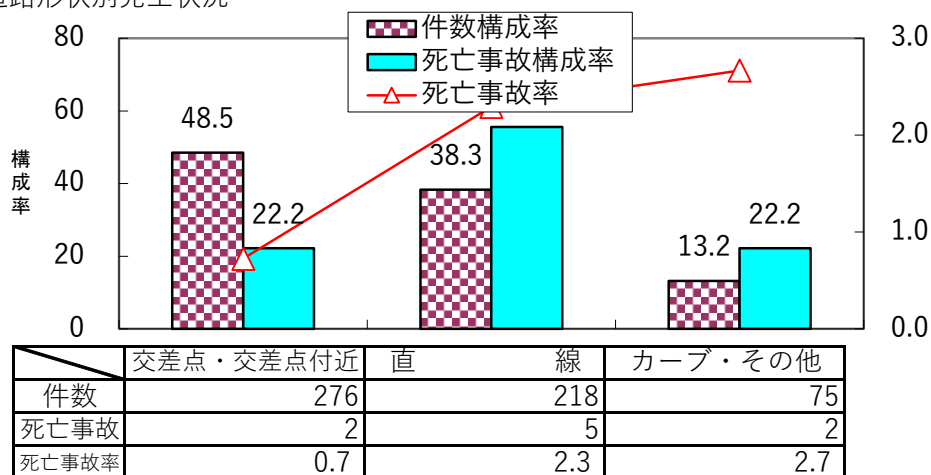
※ 高速・自専道・空港道路は国道に含む

◎ 国道別



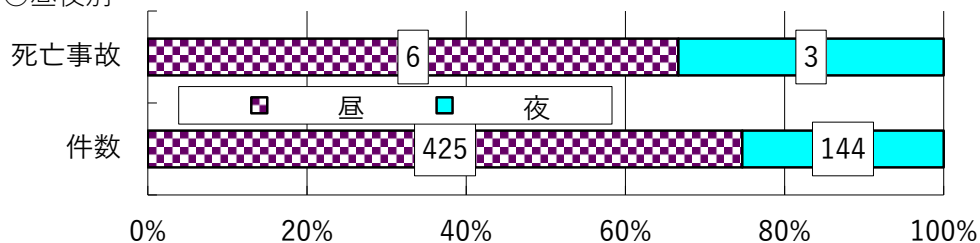
※ 高速・自専道・空港道路は国道に含む

5 道路形状別発生状況

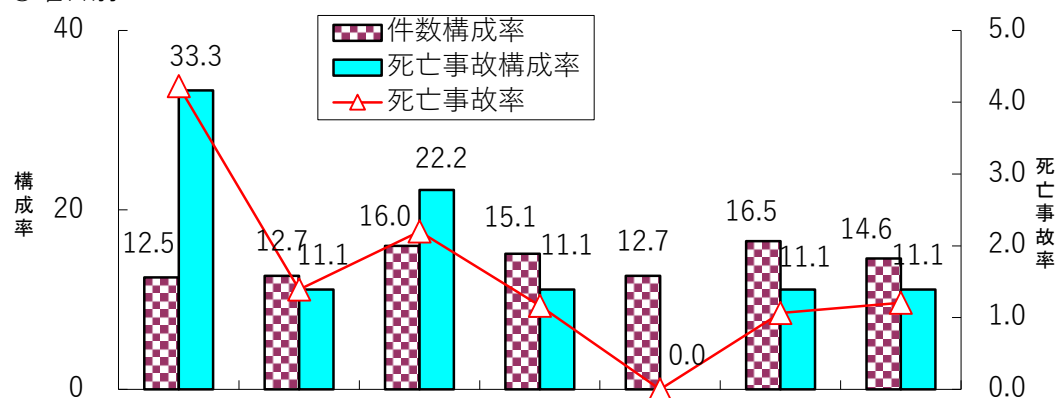


6 曜日別・昼夜別発生状況

○昼夜別



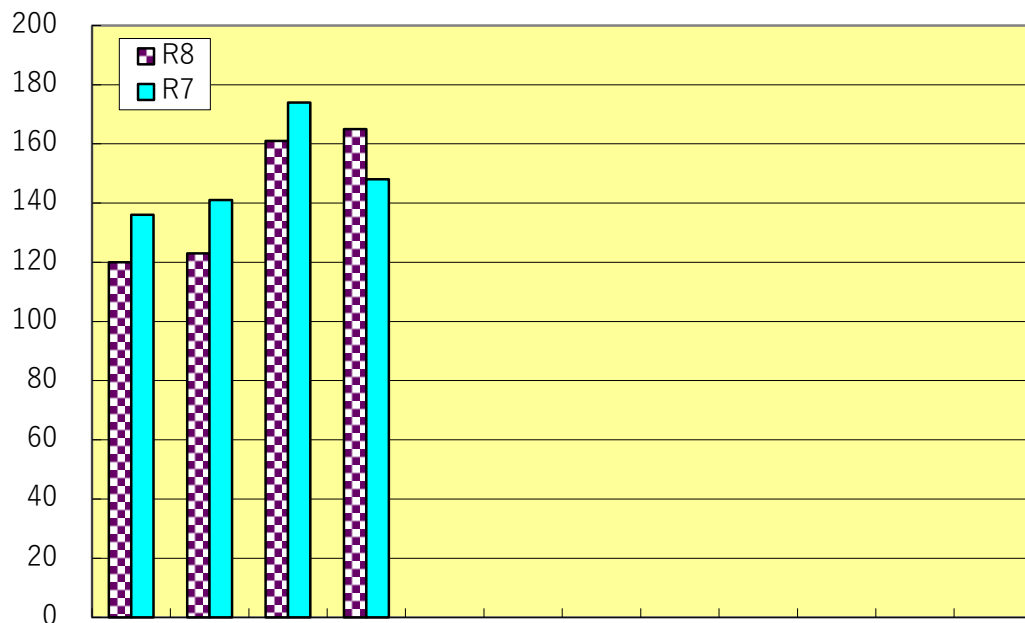
○曜日別



		日	月	火	水	木	金	土	合計
件数	昼	59	57	69	63	53	68	56	425
	夜	12	15	22	23	19	26	27	144
死亡事故	昼	2	0	2	1	0	1	0	6
	夜	1	1	0	0	0	0	1	3
死亡事故率	昼	3.4	0.0	2.9	1.6	0.0	1.5	0.0	1.4
	夜	8.3	6.7	0.0	0.0	0.0	0.0	3.7	2.1

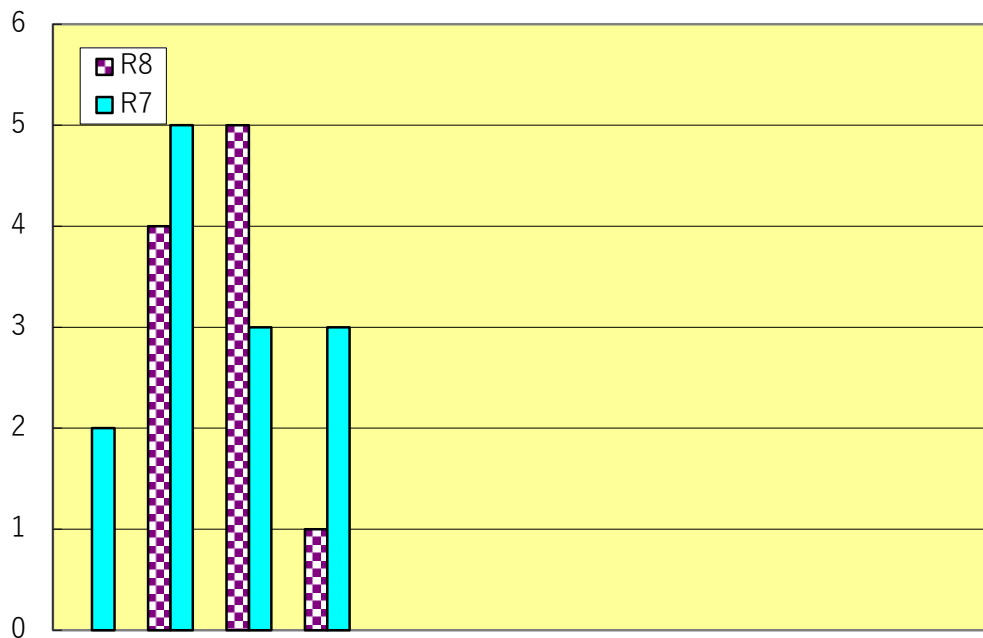
7 月別発生状況

○ 発生件数



	1月	2月	3月	4月	5月	6月	7月	8月	9月	10月	11月	12月	合 計
R8	120	123	161	165									569
R7	136	141	174	148									599
増減数	-16	-18	-13	17	0	0	0	0	0	0	0	0	-30
増減率	-11.8	-12.8	-7.5	11.5	#DIV/0!	#DIV/0!	#DIV/0!	#DIV/0!	#DIV/0!	#DIV/0!	#DIV/0!	#DIV/0!	-5.0

○ 死者数



	1月	2月	3月	4月	5月	6月	7月	8月	9月	10月	11月	12月	合 計
R8	0	4	5	1									10
R7	2	5	3	3									13
増減数	-2	-1	2	-2	0	0	0	0	0	0	0	0	-3
増減率	-100.0	-20.0	66.7	-66.7	#DIV/0!	#DIV/0!	#DIV/0!	#DIV/0!	#DIV/0!	#DIV/0!	#DIV/0!	#DIV/0!	-23.1

各警察署別交通事故発生状況

(単位：負傷者数) は前年比プラス項目

	負傷者数	いつ																どこで						だれが										どのように																	
		月				時間帯								曜日				路線						小学生		中学生		高校生		高齢者		その他	当事者種別					事故類型													
		1	2	3	4	0-2	2-4	4-6	6-8	8-10	10-12	12-14	14-16	16-18	18-20	20-22	22-24	日	月	火	水	木	金	土	国道	県道	市町村道	高速	その他	通学中	その他		通学中	その他	通学中	その他	歩行者	その他	自動車	二輪車	自転車	歩行者	その他	人対車間	車対車	追突	出会い頭	その他	車間単独	列車	
		1	2	3	4	0-2	2-4	4-6	6-8	8-10	10-12	12-14	14-16	16-18	18-20	20-22	22-24	日	月	火	水	木	金	土	国道	県道	市町村道	高速	その他	通学中	その他	通学中	その他	通学中	その他	歩行者	その他	自動車	二輪車	自転車	歩行者	その他	人対車間	車対車	追突	出会い頭	その他	車間単独	列車		
大分中央	R8	242	40	53	85	64	2	3	2	28	37	31	30	36	28	31	11	3	35	33	37	29	34	43	31	65	55	106	0	16	1	2	0	3	11	8	10	22	185	161	15	36	30	0	30	3	102	53	52	2	0
	R7	231	42	47	81	61	4	2	1	25	29	24	25	27	43	36	11	4	30	30	38	35	44	25	29	69	38	113	0	11	2	6	2	5	9	3	10	32	162	150	11	36	34	0	34	4	99	61	31	2	0
	増減	11	-2	6	4	3	-2	1	1	3	8	7	5	9	-15	-5	0	-1	5	3	-1	-6	-10	18	2	-4	17	-7	0	5	-1	-4	-2	-2	2	5	0	-10	23	11	4	0	-4	0	-4	-1	3	-8	21	0	0
大分東	R8	77	18	12	21	26	0	0	1	15	4	6	11	8	13	6	12	1	9	11	13	17	9	11	7	14	32	22	0	9	0	3	0	0	3	1	2	6	62	56	4	12	5	0	5	3	32	12	25	0	0
	R7	73	20	14	21	18	1	1	0	13	6	5	8	6	17	8	5	3	7	14	12	15	7	13	5	20	18	34	0	1	1	2	0	4	0	4	0	3	59	49	8	10	6	0	6	6	27	17	17	0	0
	増減	4	-2	-2	0	8	-1	-1	1	2	-2	1	3	2	-4	-2	7	-2	2	-3	1	2	2	-2	2	-6	14	-12	0	8	-1	1	0	-4	3	-3	2	3	3	7	-4	2	-1	0	-1	-3	5	-5	8	0	0
大分南	R8	64	14	16	15	19	0	0	0	7	7	9	9	5	13	8	5	1	8	7	6	10	7	15	11	29	11	20	0	4	0	0	1	0	1	0	4	5	53	45	6	2	10	1	10	8	24	9	12	1	0
	R7	83	16	18	26	23	0	2	0	7	12	6	18	17	6	9	4	2	5	19	15	7	13	13	11	26	19	27	0	11	2	0	1	1	1	3	6	14	55	53	6	7	17	0	17	6	25	17	18	0	0
	増減	-19	-2	-2	-11	-4	0	-2	0	0	-5	3	-9	-12	7	-1	1	-1	3	-12	-9	3	-6	2	0	3	-8	-7	0	-7	-2	0	0	-1	0	-3	-2	-9	-2	-8	0	-5	-7	1	-7	2	-1	-8	-6	1	0
別府	R8	86	18	28	17	23	4	0	4	7	10	17	9	10	8	12	1	4	17	9	17	8	7	13	15	26	20	32	0	8	1	2	2	1	0	2	6	8	64	62	8	3	13	0	13	3	37	11	22	0	0
	R7	75	16	14	13	32	0	0	0	4	4	11	16	10	8	14	7	1	16	16	8	8	7	12	8	21	25	23	0	6	1	5	0	3	0	2	4	5	55	54	4	6	11	0	11	1	21	12	29	1	0
	増減	11	2	14	4	-9	4	0	4	3	6	6	-7	0	0	-2	-6	3	1	-7	9	0	0	1	7	5	-5	9	0	2	0	-3	2	-2	0	0	2	3	9	8	4	-3	2	0	2	2	16	-1	-7	-1	0
杵築日出	R8	27	7	1	7	12	1	0	0	5	4	2	0	3	3	5	4	0	4	1	2	4	1	7	8	13	6	7	0	1	0	2	1	0	0	2	0	4	18	23	0	1	3	0	3	0	17	2	5	0	0
	R7	21	6	2	9	4	0	0	0	2	2	4	5	2	6	0	0	0	2	4	2	1	2	9	1	13	4	1	0	3	0	0	0	0	1	0	1	1	18	17	0	1	3	0	2	5	11	1	1	1	0
	増減	6	1	-1	-2	8	1	0	0	3	2	-2	-5	1	-3	5	4	0	2	-3	0	3	-1	-2	7	0	2	6	0	-2	0	2	1	0	-1	2	-1	3	0	6	0	0	0	0	1	-5	6	1	4	-1	0
国東	R8	9	2	2	0	5	0	0	0	1	1	3	0	3	1	0	0	0	2	1	4	1	0	1	6	2	1	0	0	0	0	0	0	0	0	1	2	1	5	4	0	1	4	0	4	0	1	0	0		
	R7	5	1	1	3	0	0	0	0	0	2	1	1	0	0	1	0	0	1	0	1	0	2	1	1	0	2	0	2	0	2	0	0	0	0	0	0	1	2	2	3	0	0	2	0	2	0	2	1	0	0
	増減	4	1	1	-3	5	0	0	0	1	-1	2	-1	3	1	-1	0	0	0	1	1	3	1	-2	0	5	2	-1	0	-2	0	0	0	0	0	0	1	1	-1	3	1	0	1	2	0	2	0	4	-2	0	0
豊後高田	R8	7	1	1	5	0	0	0	0	0	2	0	0	4	1	0	0	1	4	0	2	0	0	0	4	0	0	0	3	0	0	0	0	0	1	2	1	3	5	0	0	2	0	2	1	1	0	3	0	0	
	R7	6	3	2	0	1	0	0	0	1	0	1	1	1	0	1	0	1	0	1	0	0	3	1	3	3	0	0	0	0	0	0	0	0	0	1	0	2	3	3	0	2	1	0	1	0	3	0	2	0	0
	増減	1	-2	-1	5	-1	0	0	0	-1	0	1	-1	-1	4	0	-1	0	0	4	-1	2	0	-3	-1	1	-3	0	0	3	0	0	0	0	0	0	2	-1	0	2	0	-2	1	0	1	1	-2	0	1	0	0
宇佐	R8	20	7	2	5	6	0	0	0	1	1	3	1	4	8	1	1	0	2	2	7	1	3	2	3	3	6	8	0	3	0	0	0	1	0	0	0	5	14	17	0	1	2	0	1	0	9	6	3	1	0
	R7	33	6	12	14	1	0	0	0	3	6	5	4	9	1	2	1	2	2	9	8	1	2	3	8	17	8	3	0	5	0	0	0	1	0	0	2	7	23	28	0	2	3	0	3	0	14	9	7	0	0
	増減	-13	1	-10	-9	5	0	0	0	-2	-5	-2	-3	-5	7	-1	0	-2	0	-7	-1	0	1	-1	-5	-14	-2	5	0	-2	0	0	0	0	0	0	-2	-2	-9	-11	0	-1	-1	0	-2	0	-5	-3	-4	1	0
中津	R8	70	19	14	25	12	0	0	0	2	3	11	4	9	19	16	4	2	3	16	11	5	7	8	20	18	22	20	0	10	0	4	0	1	1	0	4	4	56	52	2	5	11	0	11	0	24	14	20	1	0
	R7	69	9	30	18	12	0	1	1	8	11	9	6	8	13	8	3	1	10	13	8	12	6	10	10	26	31	12	0	0	1	3	0	1	1	1	1	11	50	58	0	3	8	0	8	8	41	9	2	1	0
	増減	1	10	-16	7	0	0	-1	-1	-6	-8	2	-2	1	6	8	1	1	-7	3	3	-7	1	-2	10	-8	-9	8	0	10	-1	1	0	0	0	-1	3	-7	6	-6	2	2	3	0	3	-8	-17	5	18	0	0
玖珠	R8	3	1	0	1	1	0	0	0	0	1	1	0	0	1	0	0	0	1	0	0	1	1	0	0	2	1	0	0	0	0	0	0	0	0	0	1	0	2	2	0	0	1	0	1	0	1	0	1	0	0
	R7	8	3	1	1	3	0	0	0	1	1	0	0	1	3	1	1	0	1	0	0	2	1	3	1	4	3	1	0	0	0	0	0	0	0	0	3	1	4	4	0	0	4	0	4	0	3	1	0	0	0
	増減	-5	-2	-1	0	-2	0	0	0	-1	0	1	0	-1	-2	-1	-1	0	0	0	-1	0	-3	-1	-2	-2	-1	0	0	0	0	0	0	0	0	-2	-1	-2	-2	0	0	-3	0	-3	0	-2	-1	1	0	0	
日田	R8	28	6	8	8	6	0	0	0	3	2	5	4	6	2	5	1	0	7	2	4	4	1	5	5	14	1	10	0	3	0	0	0	0	0	1	1	7	19	21	2	4	1	0	1	1	12	6	7	1	0
	R7	28	9	6	4	9	1	0	0	4	8	5	5	2	1	2	0	0	2	9	5	3	2	4	3	17	4	4	0	3	0	2	1	0	1	0	1	3	20	20	2	2	3	1	2	2	9	6	8	1	0
	増減	0	-3	2	4	-3	-1	0	0	-1	-6	0	-1	4	1	3	1	0	5	-7	-1	1	-1	1	2	-3	-3	6	0	0	0	-2	-1	0	-1	1	0	4	-1	1	0	2	-2	-1	-1	-1	3	0	-1	0	0
竹田	R8	3	3	0	0	0	0	0	0	1	0	0	2	0	0	0	0	0	2	0	0	0	1	2	0	1	0	1	0	0	0	0	0	0	1	1	0	1	1	0	1	1	0	1	0	0	1	1	0	0	
	R7	3	0	1	2	0	0	0	0	2	0	0	0	0	1	0	0	0	0	0	0	1	2	0	2	1	0	0	0	0																					

# 警 察 署 別 事 故 発 生 状 況

令和8年 4月 末

区分 警察署別	件 数				死 者				重 傷				軽 傷				傷 者 計			
	8年	7年	増減数	増減率	8年	7年	増減数	増減率	8年	7年	増減数	増減率	8年	7年	増減数	増減率	8年	7年	増減数	増減率
大 分 中 央	201	195	6	3.1	1	4	-3	-75.0	17	19	-2	-10.5	225	212	13	6.1	242	231	11	4.8
大 分 東	65	60	5	8.3	3		3	300.0	3	6	-3	-50.0	74	67	7	10.4	77	73	4	5.5
大 分 南	61	75	-14	-18.7	2		2	200.0	4	8	-4	-50.0	60	75	-15	-20.0	64	83	-19	-22.9
別 府	70	57	13	22.8	1	1			9	10	-1		77	65	12	18.5	86	75	11	14.7
杵 築 日 出	20	19	1	5.3					1		1	100.0	26	21	5	23.8	27	21	6	28.6
国 東	8	4	4	100.0					1	2	-1	-50.0	8	3	5	166.7	9	5	4	80.0
豊 後 高 田	5	7	-2	-28.6		1	-1	-100.0	2		2	200.0	5	6	-1	-16.7	7	6	1	16.7
宇 佐	18	24	-6	-25.0	1	1							20	33	-13	-39.4	20	33	-13	-39.4
中 津	47	50	-3	-6.0					2	2			68	67	1	1.5	70	69	1	1.4
玖 珠	3	8	-5	-62.5		1	-1	-100.0		3	-3	-100.0	3	5	-2	-40.0	3	8	-5	-62.5
日 田	24	25	-1	-4.0	1	2	-1	-50.0	6	3	3	100.0	22	25	-3	-12.0	28	28		
竹 田	4	4			1	2	-1	-50.0	2		2	200.0	1	3	-2	-66.7	3	3		
豊 後 大 野	7	8	-1	-12.5					1		1	100.0	9	11	-2	-18.2	10	11	-1	-9.1
佐 伯	18	22	-4	-18.2		1	-1	-100.0	1	3	-2	-66.7	21	23	-2	-8.7	22	26	-4	-15.4
臼 杵 津 久 見	11	30	-19	-63.3					2	3	-1	-33.3	10	37	-27	-73.0	12	40	-28	-70.0
高 速 隊	7	11	-4	-36.4					2		2	200.0	10	23	-13	-56.5	12	23	-11	-47.8
合 計	569	599	-30	-5.0	10	13	-3	-23.1	53	59	-6	-10.2	639	676	-37	-5.5	692	735	-43	-5.9

# 警 察 署 別 事 故 発 生 状 況

令和8年 4月 中

区分 警察署別	件 数				死 者				重 傷				軽 傷				傷 者 計			
	8年	7年	増減数	増減率	8年	7年	増減数	増減率	8年	7年	増減数	増減率	8年	7年	増減数	増減率	8年	7年	増減数	増減率
大 分 中 央	59	51	8	15.7		1	-1	-100.0	5	5			59	56	3	5.4	64	61	3	4.9
大 分 東	16	16							1	2	-1	-50.0	25	16	9	56.3	26	18	8	44.4
大 分 南	17	22	-5	-22.7	1		1	100.0		1	-1	-100.0	19	22	-3	-13.6	19	23	-4	-17.4
別 府	20	22	-2	-9.1						4	-4		23	28	-5	-17.9	23	32	-9	-28.1
杵 築 日 出	9	4	5	125.0									12	4	8	200.0	12	4	8	200.0
国 東	4		4	400.0									5		5	500.0	5		5	500.0
豊 後 高 田		1	-1	-100.0										1	-1	-100.0		1	-1	-100.0
宇 佐	6	2	4	200.0		1	-1	-100.0					6	1	5	500.0	6	1	5	500.0
中 津	11	8	3	37.5					1		1	100.0	11	12	-1	-8.3	12	12		
玖 珠	1	4	-3	-75.0		1	-1	-100.0		1	-1	-100.0	1	2	-1	-50.0	1	3	-2	-66.7
日 田	6	6							2	2			4	7	-3	-42.9	6	9	-3	-33.3
竹 田																				
豊 後 大 野		2	-2	-100.0										2	-2	-100.0		2	-2	-100.0
佐 伯	7	4	3	75.0						2	-2	-100.0	8	2	6	300.0	8	4	4	100.0
臼 杵 津 久 見	5	4	1	25.0					1		1	100.0	5	4	1	25.0	6	4	2	50.0
高 速 隊	4	2	2	100.0					2		2	200.0	6	7	-1	-14.3	8	7	1	14.3
合 計	165	148	17	11.5	1	3	-2	-66.7	12	17	-5	-29.4	184	164	20	12.2	196	181	15	8.3

# 警察署別・主要事故の構成比表

令和8年 4月 末

署別	区分 年別	全事故 件数	高齢者事故		若年者事故		2輪車事故		(内)原付事故		女性ドライバー		安管事業所事故		歩行者事故		自転車事故		こどもの事故		高校生事故		飲酒事故	
			件数	構成比	件数	構成比	件数	構成比	件数	構成比	件数	構成比	件数	構成比	件数	構成比	件数	構成比	件数	構成比	件数	構成比	件数	構成比
大分中央	8	201	68	33.8	52	25.9	18	9.0	8	4.0	63	31.3	45	22.4	29	14.4	37	18.4	9	4.5	18	9.0	1	0.5
	7	195	76	39.0	56	28.7	11	5.6	2	1.0	68	34.9	39	20.0	36	18.5	41	21.0	16	8.2	14	7.2	2	1.0
大分東	8	65	20	30.8	26	40.0	4	6.2	4	6.2	20	30.8	8	12.3	6	9.2	12	18.5	5	7.7	4	6.2		0.0
	7	60	16	26.7	18	30.0	8	13.3	2	3.3	21	35.0	6	10.0	6	10.0	10	16.7	7	11.7	5	8.3		0.0
大分南	8	61	18	29.5	18	29.5	8	13.1	2	3.3	23	37.7		0.0	11	18.0	4	6.6	1	1.6	2	3.3	2	3.3
	7	75	34	45.3	14	18.7	6	8.0	1	1.3	31	41.3	1	1.3	17	22.7	7	9.3	4	5.3	5	6.7	1	1.3
別府	8	70	35	50.0	21	30.0	7	10.0	4	5.7	25	35.7	5	7.1	13	18.6	3	4.3	5	7.1	3	4.3	2	2.9
	7	57	22	38.6	15	26.3	5	8.8	3	5.3	24	42.1	4	7.0	11	19.3	6	10.5	8	14.0	3	5.3	2	3.5
杵築日出	8	20	10	50.0	5	25.0		0.0		0.0	10	50.0	3	15.0	3	15.0	1	5.0	3	15.0	2	10.0		0.0
	7	19	9	47.4	7	36.8		0.0		0.0	7	36.8	1	5.3	2	10.5	1	5.3		0.0	1	5.3		0.0
国東	8	8	5	62.5	2	25.0		0.0		0.0	3	37.5	2	25.0	4	50.0	1	12.5		0.0	1	12.5		0.0
	7	4	3	75.0		0.0		0.0		0.0	2	50.0	1	25.0	2	50.0		0.0		0.0		0.0		0.0
豊後高田	8	5	5	100.0	2	40.0		0.0		0.0	1	20.0		0.0	2	40.0		0.0		0.0	1	20.0		0.0
	7	7	4	57.1	2	28.6		0.0		0.0	2	28.6	1	14.3	2	28.6	2	28.6		0.0	1	14.3		0.0
宇佐	8	18	8	44.4	1	5.6	1	5.6		0.0	3	16.7	1	5.6	2	11.1	1	5.6	2	11.1		0.0		0.0
	7	24	11	45.8	3	12.5		0.0		0.0	9	37.5	4	16.7	4	16.7	2	8.3	1	4.2		0.0		0.0
中津	8	47	19	40.4	9	19.1	3	6.4	2	4.3	23	48.9	9	19.1	11	23.4	5	10.6	6	12.8	2	4.3		0.0
	7	50	22	44.0	12	24.0	2	4.0	2	4.0	17	34.0	4	8.0	8	16.0	3	6.0	4	8.0	2	4.0	1	2.0
玖珠	8	3	3	100.0		0.0		0.0		0.0	2	66.7		0.0	1	33.3		0.0		0.0		0.0		0.0
	7	8	5	62.5	2	25.0	1	12.5		0.0	1	12.5	1	12.5	4	50.0		0.0		0.0		0.0		0.0
日田	8	24	15	62.5	2	8.3	3	12.5	1	4.2	11	45.8	3	12.5	1	4.2	4	16.7		0.0	1	4.2		0.0
	7	25	16	64.0	4	16.0	2	8.0		0.0	4	16.0	3	12.0	6	24.0	2	8.0	3	12.0	1	4.0		0.0
竹田	8	4	4	100.0	2	50.0	1	25.0	1	25.0		0.0		0.0	1	25.0	1	25.0		0.0	1	25.0	1	25.0
	7	4	2	50.0		0.0		0.0		0.0	1	25.0	1	25.0		0.0		0.0		0.0		0.0		0.0
豊後大野	8	7	5	71.4		0.0		0.0		0.0	3	42.9	2	28.6		0.0		0.0	1	14.3		0.0		0.0
	7	8	4	50.0	4	50.0		0.0		0.0	2	25.0	1	12.5	2	25.0		0.0		0.0	1	12.5		0.0
佐伯	8	18	13	72.2	3	16.7	1	5.6		0.0	7	38.9		0.0	1	5.6	5	27.8	2	11.1	2	11.1		0.0
	7	22	12	54.5	4	18.2	1	4.5		0.0	6	27.3	1	4.5	5	22.7	1	4.5	2	9.1		0.0		0.0
臼杵津久見	8	11	6	54.5	3	27.3	1	9.1		0.0	5	45.5	1	9.1	1	9.1		0.0		0.0		0.0		0.0
	7	30	16	53.3	7	23.3		0.0		0.0	8	26.7	3	10.0	3	10.0	3	10.0	4	13.3	2	6.7	1	3.3
高速隊	8	7	1	14.3	2	28.6		0.0		0.0	1	14.3	1	14.3	1	14.3		0.0	1	14.3	1	14.3		0.0
	7	11	3	27.3	4	36.4		0.0		0.0		0.0	1	9.1		0.0		0.0	2	18.2	1	9.1		0.0
合計	8	569	235	41.3	148	26.0	47	8.3	22	3.9	200	35.1	80	14.1	87	15.3	74	13.0	35	6.2	38	6.7	6	1.1
	7	599	255	42.6	152	25.4	36	6.0	10	1.7	203	33.9	72	12.0	108	18.0	78	13.0	51	8.5	36	6.0	7	1.2

注)女性ドライバー、安管事業所は第1当。その他は関連件数。

# 警察署・道路形状・事故類型・時間別事故発生状況

令和 8年 4月 末

警察署	件数	死者	傷者	道 路 形 状					事 故 類 型													時 間										
				内 重 傷	交 差 点 内	交 差 点 付 近	直 線	カ ー プ 他	人 対 車			車 対 車						車 単 独				列 車	7 ~ 10	10 ~ 13	13 ~ 16	16 ~ 19	19 ~ 22	22 ~ 1	1 ~ 7			
									人 横 断 中	そ の 他	小 計	正 面 突	追 突	出 会 頭	追 越 等	左 折 時	右 折 時	そ の 他	小 計	工 追 作 突 物 等	駐 車 両									転 落 倒	そ の 他	小 計
大分中央	201	1	242	17	76	30	77	18	17	12	29	2	71	47	3	6	18	23	170				2	2		42	37	41	41	22	4	14
大分東	65	3	77	3	21	7	30	7	5	1	6	3	30	10		3	3	9	58	1				1		15	9	10	16	8	2	5
大分南	61	2	64	4	20	8	18	15	7	3	10	7		7	1		7	4	26	2	1			3		9	14	8	17	7	1	5
別府	70	1	86	9	25	13	22	10	8	5	13	2	27	9	2	2	6	8	56	1				1		15	13	15	11	6	3	7
杵築日出	20		27	1	5	2	11	2	3		3		12	2				3	17							7	1	3	5	3		1
国東	8		9	1	1	3	3	1	2	2	4		3			1			4							1	3	2	1			1
豊後高田	5		7	2			3	2	2		2	1	1					1	3								2		3			
宇佐	18	1	20		6	4	4	4		1	1		6	7				3	16		1			1		3	3	5	5	2		
中津	47		70	2	19	8	12	8	4	7	11		13	11		1	3	7	35				1	1		5	10	8	13	9	2	
玖珠	3		3		2		1		1		1		1		1				2							1	1		1			
日田	24	1	28	6	6	1	15	2	1		1	1	9	6		1	1	4	22				1	1		5	6	7	3	2		1
竹田	4	1	3	2	3		1			1	1			1		1			2	1				1		1		2	1			
豊後大野	7		10	1		1	4	2					4	1			1		6				1	1		2	2	2		1		
佐伯	18		22	1	8	4	4	2	1		1		7	6			1	3	17							4	4	5	3	1	1	
臼杵津久見	11		12	2		3	7	1		1	1	2	3	1			1	3	10							4	3	2	2			
高速隊	7		12	2			6	1		1	1		4		1				5	1				1			5		2			
県計	569	10	692	53	192	84	218	75	51	34	85	18	191	108	8	15	41	68	449	6	2	1	4	13	0	114	113	110	124	61	13	34

# 市町村別事故発生状況

令和8年4月末

警察署	区分 市町村	件数				死者				重傷				軽傷				傷者計			
		8年	7年	増減数	増減率	8年	7年	増減数	増減率	8年	7年	増減数	増減率	8年	7年	増減数	増減率	8年	7年	増減数	増減率
大分中央	大分市	201	195	6	3.1	1	4	-3	-75.0	17	19	-2	-10.5	225	212	13	6.1	242	231	11	4.8
大分東	大分市	65	60	5	8.3	3		3	300.0	3	6	-3	-50.0	74	67	7	10.4	77	73	4	5.5
大分南	大分市	45	56	-11	-19.6					4	5	-1	-20.0	43	56	-13	-23.2	47	61	-14	-23.0
	由布市	16	19	-3	-15.8	2		2	200.0		3	-3		17	19	-2	-10.5	17	22	-5	-22.7
	計	61	75	-14	-18.7	2		2	200.0	4	8	-4	-50.0	60	75	-15	-20.0	64	83	-19	-22.9
別府	別府市	70	57	13	22.8	1	1			9	10	-1	-10.0	77	65	12	18.5	86	75	11	14.7
杵築日出	日出町	14	11	3	27.3					1		1	100.0	19	12	7	58.3	20	12	8	66.7
	杵築市	6	8	-2	-25.0									7	9	-2	-22.2	7	9	-2	-22.2
	計	20	19	1	5.3					1		1	100.0	26	21	5	23.8	27	21	6	28.6
国東	国東市	8	4	4	100.0					1	2	-1	-50.0	8	3	5	166.7	9	5	4	80.0
	姫島村																				
	計	8	4	4	100.0					1	2	-1	-50.0	8	3	5	166.7	9	5	4	80.0
豊後高田	豊後高田市	5	7	-2	-28.6		1	-1	-100.0	2		2	200.0	5	6	-1	-16.7	7	6	1	16.7
宇佐	宇佐市	18	24	-6	-25.0	1	1							20	33	-13	-39.4	20	33	-13	-39.4
中津	中津市	47	50	-3	-6.0					2	2			68	67	1	1.5	70	69	1	1.4
玖珠	九重町	1	2	-1	-50.0		1	-1	-100.0					1	1			1	1		
	玖珠町	2	6	-4	-66.7						3	-3	-100.0	2	4	-2	-50.0	2	7	-5	-71.4
	計	3	8	-5	-62.5		1	-1	-100.0		3	-3	-100.0	3	5	-2	-40.0	3	8	-5	-62.5
日田	日田市	24	25	-1	-4.0	1	2	-1	-50.0	6	3	3	100.0	22	25	-3	-12.0	28	28		
竹田	竹田市	4	4			1	2	-1	-50.0	2		2	200.0	1	3	-2	-66.7	3	3		
豊後大野	豊後大野市	7	8	-1	-12.5					1		1	100.0	9	11	-2	-18.2	10	11	-1	-9.1
佐伯	佐伯市	18	22	-4	-18.2		1	-1	-100.0	1	3	-2	-66.7	21	23	-2	-8.7	22	26	-4	-15.4
臼杵津久見	津久見市	1	6	-5	-83.3									1	8	-7	-87.5	1	8	-7	-87.5
	臼杵市	10	24	-14	-58.3					2	3	-1	-33.3	9	29	-20	-69.0	11	32	-21	-65.6
	計	11	30	-19	-63.3					2	3	-1	-33.3	10	37	-27	-73.0	12	40	-28	-70.0
小計	計	562	588	-26	-4.4	10	13	-3	-23.1	51	59	-8	-13.6	629	653	-24	-3.7	680	712	-32	-4.5
高速隊		7	11	-4	-36.4					2		2	200.0	10	23	-13	-56.5	12	23	-11	-47.8
合計	計	569	599	-30	-5.0	10	13	-3	-23.1	53	59	-6	-10.2	639	676	-37	-5.5	692	735	-43	-5.9

路線別警察署別時間別事故発生状況

令和8年 4月 末

路線	時 警察	時間																				合計				
		0~1	1~2	2~3	3~4	4~5	5~6	6~7	7~8	8~9	9~10	10~11	11~12	12~13	13~14	14~15	15~16	16~17	17~18	18~19	19~20		20~21	21~22	22~23	23~24
10号	中津																									
	宇佐									1	1												1			
	杵築日出									1							1		1	2	1	1				
	別府		2				1		1	1	1						1	1	2	1	1			1	1	
	大分中央			1				2	1	2	1	2		1		1	2	2		2	1			1		
	大分南							1		1	1	1	1		1	1	1	1	3		1		1			
	豊後大野																									
	臼杵津久見																				1					
佐伯																										
小計		2	1				1	3	2	6	4	3	1	1	1	2	4	4	6	6	4	1	2	2	1	
57号	豊後大野									1																
	竹田																									
小計										1																
197号	大分中央				1			1			1	2			2		2	1		2	1	1				
	大分東						1		1	1						1	2	1		1	1		1			
	小計					1	1	1	1	1	1	2			2	1	4	2		3	2	1	1			
210号	大分中央				1				2	1		1	1	1			1	1	1	1	3	1	1	1		
	大分南									1	1	1		1	1	1	3	1	1	1		1				
	玖珠																	1								
	日田												1			1							1			
小計				1				2	2	1	2	2	2	1	2	4	3	2	2	1	4	2	1	1		
211号	日田																									
212号	中津																									
	日田									1				1		1										
	小計									1				1		1										
213号	杵築日出									1																
	国東											1	3				1									
	豊後高田											1	1							1	1					
	宇佐																									
	中津									1				1			1		1	1	1	1		1		
小計									2		1	4	2			2		2	2	2	1		1			
217号	大分東																									
	臼杵津久見										1						1									
	佐伯								1	1				1	1	1		1	1	1					1	
小計								1	1	1			1	1	1	1	1	1	1					1		
326号	豊後大野											1														
佐伯																										
小計												1				1										
386号	日田																1					1				
387号	宇佐										1															
	玖珠																									
	日田																									
小計											1	1														
388号	佐伯								1																	



路線別警察署別時間別事故発生状況

令和8年 4月 末

路線	時 間 警察	令和8年 4月 末																									
		0~1	1~2	2~3	3~4	4~5	5~6	6~7	7~8	8~9	9~10	10~11	11~12	12~13	13~14	14~15	15~16	16~17	17~18	18~19	19~20	20~21	21~22	22~23	23~24	合計	
市 町 村 道 ・ 広 場 等	大分中央		1			1		4	8	8	7	8	6	10	7	5	8	5	6	6	6	4	2		1	103	
	大分東							2	2	1	1	1	2	3	1	1	2	5	3	3		1		1		29	
	大分南							3	1	1	1	2	1	2					4	2	3		1			21	
	別府						2		2	3	2	6	2	1	3	3	6		1	2	2	1				36	
	杵築日出		1							2	1					1	1			1	1					8	
	国東							1																		1	
	豊後高田																			1						1	
	宇佐														1	3			1	2		1				8	
	中津										2	1	1	3	1	1	1	1	3	5	1	1	1	2	1		25
	玖珠																										
	日田								1	1	1	1	2		1			3		1	1						12
	竹田											1							1								2
	豊後大野															1								1			2
	佐伯									1				1	1		2				1						6
臼杵津久見										1										1						3	
小計		2			1	2	11	17	18	14	20	16	19	14	16	21	15	26	16	13	8	5	2	1		257	
高速道路												3	2							1						6	
自専道																											
空港道路																				1						1	
合計	1	5	3	1	3	4	18	48	38	28	44	36	31	28	34	48	33	51	40	29	20	12	8	4		567	
前年件数	4	3	2	3	1	5	17	53	53	28	32	41	42	34	30	42	41	56	47	31	10	11	9	4		599	

--

# 市町村別安全運転管理者選任事業所の事故発生状況

【第一当事者】

令和8年4月末

警察署	市町村	件数				死者				重傷				軽傷				傷者計			
		8年	7年	増減数	増減率	8年	7年	増減数	増減率	8年	7年	増減数	増減率	8年	7年	増減数	増減率	8年	7年	増減数	増減率
大分中央	大分市	45	39	6	15.4		1	-1	-100.0	6	2	4	200.0	50	50			56	52	4	7.7
大分東	大分市	8	6	2	33.3									9	7	2	28.6	9	7	2	28.6
大分南	大分市	4	1	3	300.0									4	1	3	300.0	4	1	3	300.0
	由布市	2		2	200.0									2		2	200.0	2		2	200.0
	計	6	1	5	500.0									6	1	5	500.0	6	1	5	500.0
別府	別府市	5	4	1	25.0						1	-1	-100.0	7	4	3	75.0	7	5	2	40.0
杵築日出	日出町	3		3	300.0									3		3	300.0	3		3	300.0
	杵築市		1	-1	-100.0										1	-1	-100.0		1	-1	-100.0
	計	3	1	2	200.0									3	1	2	200.0	3	1	2	200.0
国東	国東市	2	1	1	100.0						1	-1	-100.0	2		2	200.0	2	1	1	100.0
	姫島村																				
	計	2	1	1	100.0						1	-1	-100.0	2		2	200.0	2	1	1	100.0
豊後高田	豊後高田市		1	-1	-100.0										1	-1	-100.0		1	-1	-100.0
宇佐	宇佐市	1	4	-3	-75.0									1	4	-3	-75.0	1	4	-3	-75.0
中津	中津市	9	4	5	125.0					1		1	100.0	16	6	10	166.7	17	6	11	183.3
玖珠	九重町		1	-1	-100.0										1	-1	-100.0		1	-1	-100.0
	玖珠町																				
	計		1	-1	-100.0										1	-1	-100.0		1	-1	-100.0
日田	日田市	3	3				1	-1	-100.0	1		1	100.0	2	2			3	2	1	50.0
竹田	竹田市		1	-1	-100.0										1	-1	-100.0		1	-1	-100.0
豊後大野	豊後大野市	2	1	1	100.0					1		1	100.0	3	1	2	200.0	4	1	3	300.0
佐伯	佐伯市		1	-1	-100.0										2	-2	-100.0		2	-2	-100.0
臼杵津久見	津久見市																				
	臼杵市	1	3	-2	-66.7									1	4	-3	-75.0	1	4	-3	-75.0
	計	1	3	-2	-66.7									1	4	-3	-75.0	1	4	-3	-75.0
小計		85	71	14	19.7		2	-2	-100.0	9	4	5	125.0	100	85	15	17.6	109	89	20	22.5
高速隊		1	1											1	3	-2	-66.7	1	3	-2	-66.7
合計		86	72	14	19.4		2	-2	-100.0	9	4	5	125.0	101	88	13	14.8	110	92	18	19.6

## 警察署別 追 突 事故発生状況

令和8年 4月 末

区分 警察署別	件 数				死 者				重 傷				軽 傷				傷 者 計			
	8年	7年	増減数	増減率	8年	7年	増減数	増減率	8年	7年	増減数	増減率	8年	7年	増減数	増減率	8年	7年	増減数	増減率
大 分 中 央	71	72	-1	-1.4					3	2	1	50.0	99	97	2	2.1	102	99	3	3.0
大 分 東	30	22	8	36.4									32	27	5	18.5	32	27	5	18.5
大 分 南	22	21	1	4.8					1		1	100.0	23	25	-2	-8.0	24	25	-1	-4.0
別 府	27	14	13	92.9									37	21	16	76.2	37	21	16	76.2
杵 築 日 出	12	11	1	9.1									17	11	6	54.5	17	11	6	54.5
国 東	3		3	300.0									4		4	400.0	4		4	400.0
豊 後 高 田	1	3	-2	-66.7									1	3	-2	-66.7	1	3	-2	-66.7
宇 佐	6	9	-3	-33.3									9	14	-5	-35.7	9	14	-5	-35.7
中 津	13	26	-13	-50.0									24	41	-17	-41.5	24	41	-17	-41.5
玖 珠	1	2	-1	-50.0									1	3	-2	-66.7	1	3	-2	-66.7
日 田	9	7	2	28.6					1		1	100.0	11	9	2	22.2	12	9	3	33.3
竹 田		2	-2	-100.0										3	-3	-100.0		3	-3	-100.0
豊 後 大 野	4	4											6	7	-1	-14.3	6	7	-1	-14.3
佐 伯	7	7											8	11	-3	-27.3	8	11	-3	-27.3
臼 杵 津 久 見	3	13	-10	-76.9						1	-1	-100.0	3	19	-16	-84.2	3	20	-17	-85.0
高 速 隊	4	8	-4	-50.0									6	20	-14	-70.0	6	20	-14	-70.0
合 計	213	221	-8	-3.6					5	3	2	66.7	281	311	-30	-9.6	286	314	-28	-8.9

## 警察署別 自 転 車 事故発生状況

令和 8年 4月 末

区分 警察署別	件 数				死 者				重 傷				軽 傷				傷 者 計			
	8年	7年	増減数	増減率	8年	7年	増減数	増減率	8年	7年	増減数	増減率	8年	7年	増減数	増減率	8年	7年	増減数	増減率
大 分 中 央	37	41	-4	-9.8		1	-1	-100.0	6	4	2	50.0	30	32	-2	-6.3	36	36		
大 分 東	12	10	2	20.0					2	2			10	8	2	25.0	12	10	2	20.0
大 分 南	4	7	-3	-42.9						1	-1	-100.0	2	6	-4	-66.7	2	7	-5	-71.4
別 府	3	6	-3	-50.0					1		1		2	6	-4	-66.7	3	6	-3	-50.0
杵 築 日 出	1	1							1		1	100.0		1	-1	-100.0	1	1		
国 東	1		1	100.0									1		1	100.0	1		1	100.0
豊 後 高 田		2	-2	-100.0										2	-2	-100.0		2	-2	-100.0
宇 佐	1	2	-1	-50.0									1	2	-1	-50.0	1	2	-1	-50.0
中 津	5	3	2	66.7									5	3	2	66.7	5	3	2	66.7
玖 珠																				
日 田	4	2	2	100.0					2	1	1	100.0	2	1	1	100.0	4	2	2	100.0
竹 田	1		1	100.0					1		1	100.0					1		1	100.0
豊 後 大 野																				
佐 伯	5	1	4	400.0									5		5	500.0	5		5	500.0
臼 杵 津 久 見		3	-3	-100.0										3	-3	-100.0		3	-3	-100.0
高 速 隊																				
合 計	74	78	-4	-5.1		1	-1	-100.0	13	8	5	62.5	58	64	-6	-9.4	71	72	-1	-1.4

## 警察署別 高 齢 者 事 故 発 生 状 況

高齢者は65才以上

令和8年 4月 末

区分 警察署別	件 数				死 者				重 傷				軽 傷				傷 者 計			
	8年	7年	増減数	増減率	8年	7年	増減数	増減率	8年	7年	増減数	増減率	8年	7年	増減数	増減率	8年	7年	増減数	増減率
大 分 中 央	68	76	-8	-10.5		3	-3	-100.0	5	3	2	66.7	27	39	-12	-30.8	32	42	-10	-23.8
大 分 東	20	16	4	25.0	1		1	100.0	2		2	200.0	6	3	3	100.0	8	3	5	166.7
大 分 南	18	34	-16	-47.1	1		1	100.0	1	3	-2	-66.7	8	17	-9	-52.9	9	20	-11	-55.0
別 府	35	22	13	59.1	1		1	100.0	4	4			10	5	5	100.0	14	9	5	55.6
杵 築 日 出	10	9	1	11.1									4	2	2	100.0	4	2	2	100.0
国 東	5	3	2	66.7					1	1			2	2			3	3		
豊 後 高 田	5	4	1	25.0					2		2	200.0	1	2	-1	-50.0	3	2	1	50.0
宇 佐	8	11	-3	-27.3		1	-1	-100.0					5	9	-4	-44.4	5	9	-4	-44.4
中 津	19	22	-3	-13.6						2	-2	-100.0	8	10	-2	-20.0	8	12	-4	-33.3
玖 珠	3	5	-2	-40.0						3	-3	-100.0	1	1			1	4	-3	-75.0
日 田	15	16	-1	-6.3		2	-2	-100.0	2		2	200.0	6	4	2	50.0	8	4	4	100.0
竹 田	4	2	2	100.0	1	2	-1	-50.0	1		1	100.0					1		1	100.0
豊 後 大 野	5	4	1	25.0					1		1	100.0	3	3			4	3	1	33.3
佐 伯	13	12	1	8.3					1	1			6	6			7	7		
臼 杵 津 久 見	6	16	-10	-62.5						2	-2	-100.0	2	4	-2	-50.0	2	6	-4	-66.7
高 速 隊	1	3	-2	-66.7										2	-2	-100.0		2	-2	-100.0
合 計	235	255	-20	-7.8	4	8	-4	-50.0	20	19	1	5.3	89	109	-20	-18.3	109	128	-19	-14.8

## 警察署別 高齢者(第1当) 事故発生状況

高齢者は65才以上

【高齢者第1当自身の死傷程度】

令和8年 4月 末

区分 警察署別	件 数				死 者				重 傷				軽 傷				傷 者 計			
	8年	7年	増減数	増減率	8年	7年	増減数	増減率	8年	7年	増減数	増減率	8年	7年	増減数	増減率	8年	7年	増減数	増減率
大 分 中 央	47	47				1	-1	-100.0						1	-1	-100.0		1	-1	-100.0
大 分 東	13	16	-3	-18.8									1		1	100.0	1		1	100.0
大 分 南	12	25	-13	-52.0										1	-1	-100.0		1	-1	-100.0
別 府	27	14	13	92.9	1		1	100.0												
杵 築 日 出	7	7																		
国 東	5	2	3	150.0																
豊 後 高 田	5	3	2	66.7																
宇 佐	7	5	2	40.0																
中 津	14	14								1	-1	-100.0						1	-1	-100.0
玖 珠	2	3	-1	-33.3																
日 田	13	14	-1	-7.1																
竹 田	4	2	2	100.0	1	2	-1	-50.0												
豊 後 大 野	2	3	-1	-33.3					1		1	100.0					1		1	100.0
佐 伯	9	10	-1	-10.0																
臼 杵 津 久 見	4	12	-8	-66.7																
高 速 隊	1	2	-1	-50.0																
合 計	172	179	-7	-3.9	2	3	-1	-33.3	1	1			1	2	-1	-50.0	2	3	-1	-33.3

## 警察署別 飲酒運転 事故発生状況

【1当・原付以上】

令和8年 4月 末

区分 警察署別	件 数				死 者				重 傷				軽 傷				傷 者 計			
	8年	7年	増減数	増減率	8年	7年	増減数	増減率	8年	7年	増減数	増減率	8年	7年	増減数	増減率	8年	7年	増減数	増減率
大 分 中 央	1	1											1	2	-1	-50.0	1	2	-1	-50.0
大 分 東																				
大 分 南	2	1	1	100.0					1		1	100.0	1	1			2	1	1	100.0
別 府	2	2								1	-1		2	1	1	100.0	2	2		
杵 築 日 出																				
国 東																				
豊 後 高 田																				
宇 佐																				
中 津		1	-1	-100.0										1	-1	-100.0		1	-1	-100.0
玖 珠																				
日 田																				
竹 田	1		1	100.0	1		1	100.0												
豊 後 大 野																				
佐 伯																				
臼 杵 津 久 見		1	-1	-100.0										1	-1	-100.0		1	-1	-100.0
高 速 隊																				
合 計	6	6			1		1	100.0	1	1			4	6	-2	-33.3	5	7	-2	-28.6

## 警察署別安全運転管理者選任事業所の事故発生状況

【第一当事者】

令和8年4月末

区分 警察署別	件 数				死 者				重 傷				軽 傷				傷 者 計			
	8年	7年	増減数	増減率	8年	7年	増減数	増減率	8年	7年	増減数	増減率	8年	7年	増減数	増減率	8年	7年	増減数	増減率
大分中央	45	39	6	15.4		1	-1	-100.0	6	2	4	200.0	50	50			56	52	4	7.7
大分東	8	6	2	33.3									9	7	2	28.6	9	7	2	28.6
大分南	6	1	5	500.0									6	1	5	500.0	6	1	5	500.0
別府	5	4	1	25.0						1	-1		7	4	3	75.0	7	5	2	40.0
杵築日出	3	1	2	200.0									3	1	2	200.0	3	1	2	200.0
国東	2	1	1	100.0						1	-1	-100.0	2		2	200.0	2	1	1	100.0
豊後高田		1	-1	-100.0										1	-1	-100.0		1	-1	-100.0
宇佐	1	4	-3	-75.0									1	4	-3	-75.0	1	4	-3	-75.0
中津	9	4	5	125.0					1		1	100.0	16	6	10	166.7	17	6	11	183.3
玖珠		1	-1	-100.0										1	-1	-100.0		1	-1	-100.0
日田	3	3				1	-1	-100.0	1		1	100.0	2	2			3	2	1	50.0
竹田		1	-1	-100.0										1	-1	-100.0		1	-1	-100.0
豊後大野	2	1	1	100.0					1		1	100.0	3	1	2	200.0	4	1	3	300.0
佐伯		1	-1	-100.0										2	-2	-100.0		2	-2	-100.0
臼杵津久見	1	3	-2	-66.7									1	4	-3	-75.0	1	4	-3	-75.0
高速隊	1	1											1	3	-2	-66.7	1	3	-2	-66.7
合計	86	72	14	19.4		2	-2	-100.0	9	4	5	125.0	101	88	13	14.8	110	92	18	19.6