

令和8年4月23日

交通事故情報

(令和8年3月末現在)

大分県警察本部交通部交通企画課

目次

交通事故発生概況	1
各警察署別交通事故発生状況	4
警察署別事故発生状況	5
警察署別・主要事故の構成比表	7
警察署・道路形状・事故類型・時間別事故発生状況	8
市町村別事故発生状況	9
市町村別安全運転管理者選任事業所の事故発生状況	10
路線別警察署別時間別事故発生状況	11
警察署別追突事故発生状況	14
警察署別自転車事故発生状況	15
警察署別高齢者事故発生状況	16
警察署別高齢者(第1当)事故発生状況	17
警察署別飲酒運転事故発生状況	18
警察署別安全運転管理者選任事業所の事故発生状況	19

凡 例

高齢者事故	…	年齢65歳以上の者が関与した事故
若年者事故	…	16歳~24歳の者が関与した事故
二輪車事故	…	大型自動二輪車、普通自動二輪車、一般原動機付自転車の事故
原付事故	…	一般原動機付自転車の事故
こどもの事故	…	中学生以下の者が関与した事故
第1当事者 (第1当)	…	事故における過失割合が重い者 過失割合が同程度の場合には怪我の程度が軽い者

交 通 事 故 発 生 概 況

1 発生状況

(令和8年3月末)

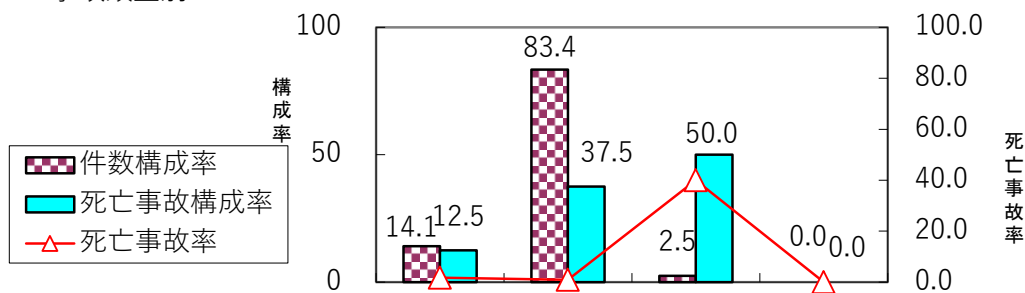
	件数	死者数	負傷者数		
			重傷	軽傷	計
R8	404	9	41	455	496
R7	451	10	42	512	554
増減数	-47	-1	-1	-57	-58
増減率	-10.4	-10.0	-2.4	-11.1	-10.5

2 違反別

	件 数		R8	R7
	R8	R7		
安全運転義務	311	344	311	344
ハンドル操作	1	9	1	9
ブレーキ操作	34	29	34	29
前方不注意	114	144	114	144
動静不注視	39	56	39	56
安全不確認	108	96	108	96
安全速度	7	6	7	6
その他	8	4	8	4
徐行・一時不停止	8	13	8	13
交差点安全進行	33	24	33	24
信号無視	16	15	16	15
優先通行妨害	1	6	1	6
歩行者等妨害	15	31	15	31
その他	20	18	20	18

※ 歩行者妨害等は横断歩行者・歩行者通行・横断自転車を含む

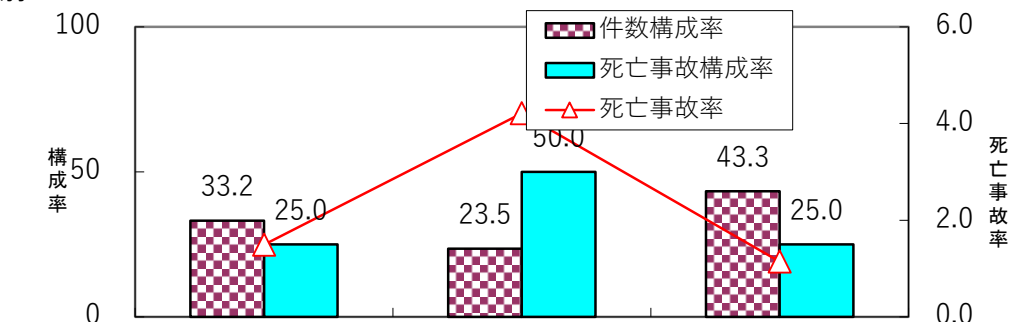
3 事故類型別



	人対車	車両相互	車両単独	列車
件数	57	337	10	0
死亡事故	1	3	4	0
死亡事故率	1.8	0.9	40.0	0.0

※ 死亡事故率 = 死亡事故件数 ÷ 交通事故件数 × 100

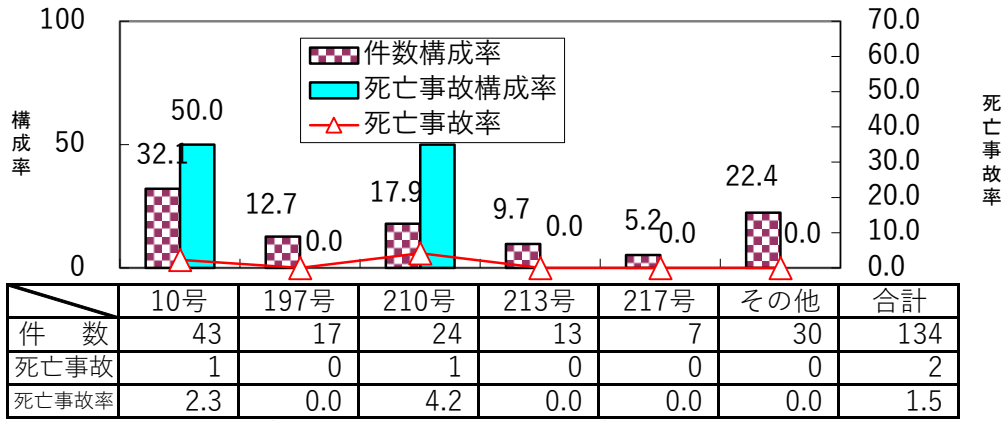
4 路線別



	国道	県道	市町村道その他
件数	134	95	175
死亡事故	2	4	2
死亡事故率	1.5	4.2	1.1

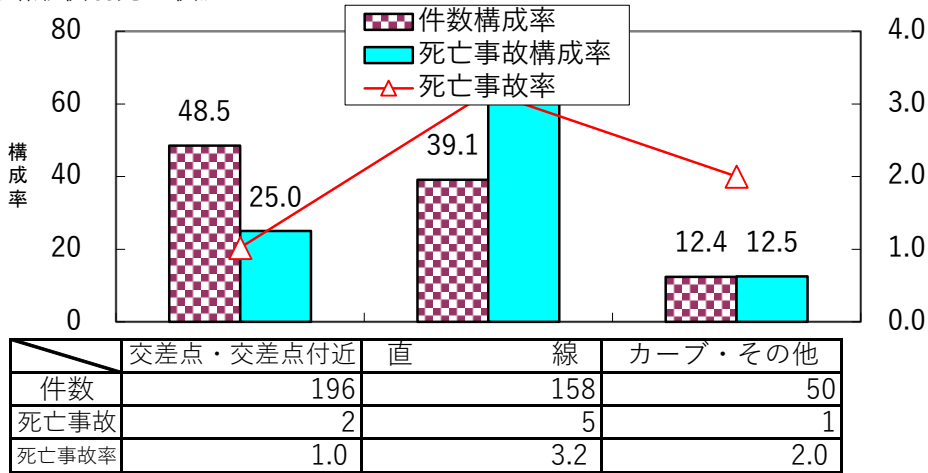
※ 高速・自専道・空港道路は国道に含む

◎ 国道別



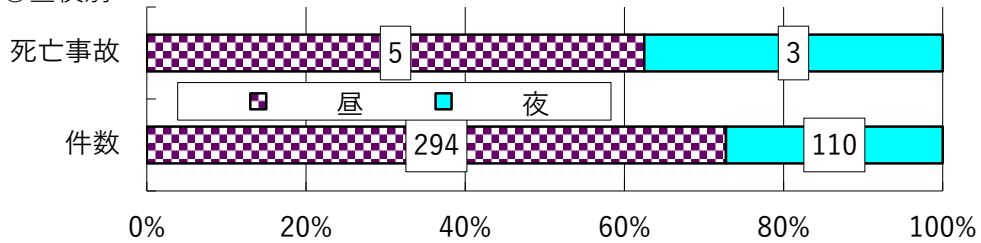
※ 高速・自専道・空港道路は国道に含む

5 道路形状別発生状況

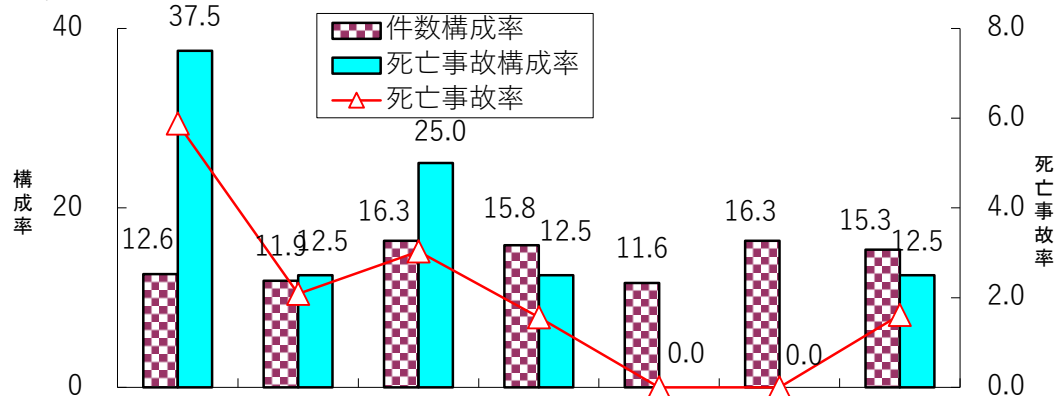


6 曜日別・昼夜別発生状況

○昼夜別



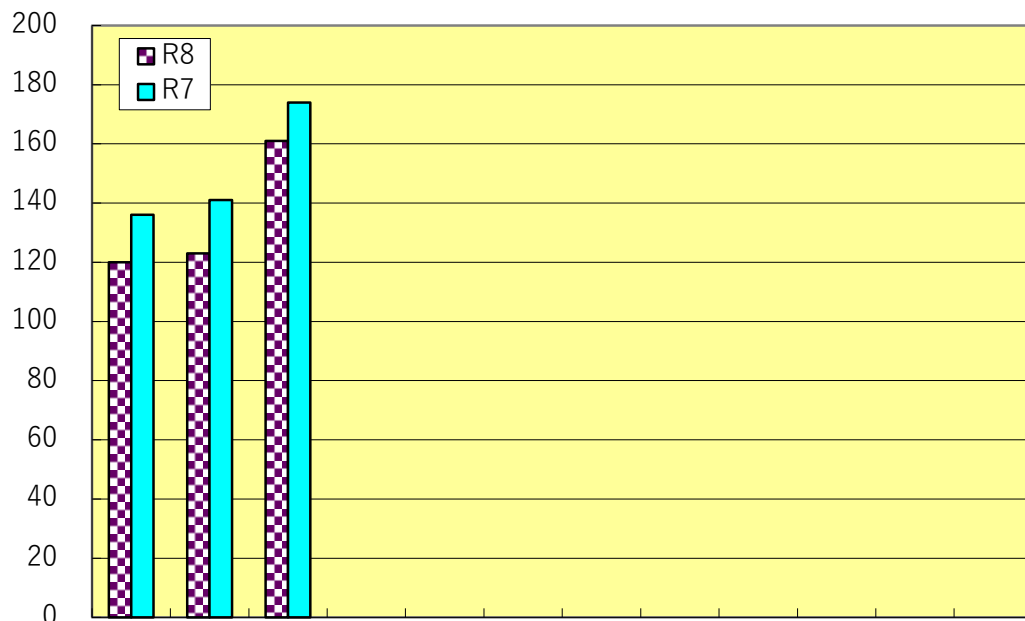
○曜日別



		日	月	火	水	木	金	土	合計
件数	昼	42	37	48	47	32	47	41	294
	夜	9	11	18	17	15	19	21	110
死亡事故	昼	2	0	2	1	0	0	0	5
	夜	1	1	0	0	0	0	1	3
死亡事故率	昼	4.8	0.0	4.2	2.1	0.0	0.0	0.0	1.7
	夜	11.1	9.1	0.0	0.0	0.0	0.0	4.8	2.7

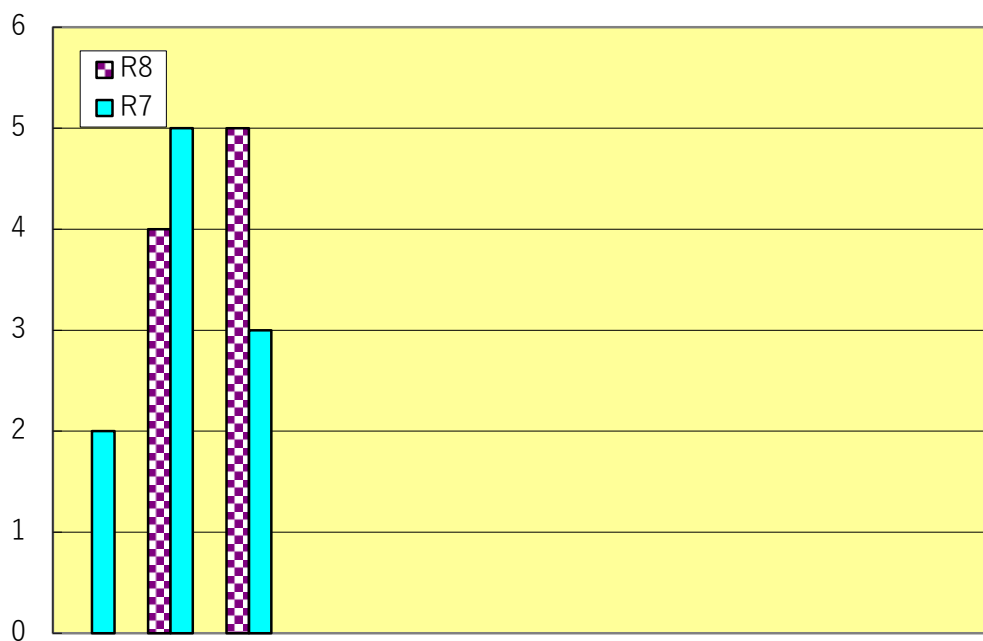
7 月別発生状況

○ 発生件数



	1月	2月	3月	4月	5月	6月	7月	8月	9月	10月	11月	12月	合計
R8	120	123	161										404
R7	136	141	174										451
増減数	-16	-18	-13	0	0	0	0	0	0	0	0	0	-47
増減率	-11.8	-12.8	-7.5	#DIV/0!	#DIV/0!	#DIV/0!	#DIV/0!	#DIV/0!	#DIV/0!	#DIV/0!	#DIV/0!	#DIV/0!	-10.4

○ 死者数



	1月	2月	3月	4月	5月	6月	7月	8月	9月	10月	11月	12月	合計
R8	0	4	5										9
R7	2	5	3										10
増減数	-2	-1	2	0	0	0	0	0	0	0	0	0	-1
増減率	-100.0	-20.0	66.7	#DIV/0!	#DIV/0!	#DIV/0!	#DIV/0!	#DIV/0!	#DIV/0!	#DIV/0!	#DIV/0!	#DIV/0!	-10.0

各警察署別交通事故発生状況

(単位：負傷者数) は前年比プラス項目

	負傷者数	いつ																								どこで					だれが										どのように										
		月			時間帯												曜日					路線					小学生	中学生	高校生	高齢者	その他	当事者種別					事故類型														
		1	2	3	0-2	2-4	4-6	6-8	8-10	10-12	12-14	14-16	16-18	18-20	20-22	22-24	日	月	火	水	木	金	土	国道	県道	市町村道	高速	その他	通学中	その他		通学中	その他	通学中	その他	歩行者	その他	自動車	二輪車	自転車	歩行者	その他	人対車間	車対車	車間	列車					
		1	2	3	0-2	2-4	4-6	6-8	8-10	10-12	12-14	14-16	16-18	18-20	20-22	22-24	日	月	火	水	木	金	土	国道	県道	市町村道	高速	その他	通学中	その他	通学中	その他	通学中	その他	歩行者	その他	自動車	二輪車	自転車	歩行者	その他	人対車間	車対車	車間	列車						
大分中央	R8	178	40	53	85	1	2	1	21	31	23	20	26	19	24	8	2	28	20	29	21	28	24	48	47	74	0	9	1	2	0	1	7	6	9	14	138	123	10	24	21	0	21	0	86	36	33	2	0		
	R7	170	42	47	81	2	2	0	21	16	18	19	21	34	25	9	3	24	21	31	30	32	15	17	48	27	88	0	7	2	4	2	4	9	3	8	20	118	108	7	28	27	0	27	4	69	44	24	2	0	
	増減	8	-2	6	4	-1	0	1	0	15	5	1	5	-15	-1	-1	-1	4	-1	-2	-9	-4	13	7	0	20	-14	0	2	-1	-2	-2	-3	-2	3	1	-6	20	15	3	-4	-6	0	-6	-4	17	-8	9	0	0	
大分東	R8	51	18	12	21	0	0	1	13	3	6	5	7	8	5	2	1	3	2	9	16	5	9	7	8	18	18	0	7	0	3	0	0	2	1	2	4	39	34	4	9	4	0	4	2	23	10	12	0	0	
	R7	55	20	14	21	1	1	0	8	5	4	5	6	12	7	3	3	5	11	11	11	4	10	3	13	15	26	0	1	0	1	0	1	0	3	0	2	48	39	7	4	5	0	5	6	22	11	11	0	0	
	増減	-4	-2	-2	0	-1	-1	1	5	-2	2	0	1	-4	-2	-1	-2	-2	-9	-2	5	1	-1	4	-5	3	-8	0	6	0	2	0	-1	2	-2	2	2	-9	-5	-3	5	-1	0	-1	-4	1	-1	1	0	0	
大分南	R8	45	14	16	15	0	0	0	5	5	8	6	4	8	7	1	1	8	5	5	4	5	11	7	22	10	11	0	2	0	0	1	0	1	0	3	1	39	33	5	1	6	0	6	6	19	6	8	0	0	
	R7	60	16	18	26	0	1	0	3	10	6	14	13	6	5	2	0	3	15	12	4	11	9	6	19	14	18	0	9	2	0	1	0	0	1	5	10	41	37	5	3	15	0	15	2	20	10	13	0	0	
	増減	-15	-2	-2	-11	0	-1	0	2	-5	2	-8	-9	2	2	-1	1	5	-10	-7	0	-6	2	1	3	-4	-7	0	-7	-2	0	0	0	1	-1	-2	-9	-2	-4	0	-2	-9	0	-9	4	-1	-4	-5	0	0	
別府	R8	63	18	28	17	2	0	2	7	8	13	6	6	5	11	1	2	15	5	10	5	3	11	14	16	18	24	0	5	0	2	1	1	0	2	2	6	49	47	6	3	7	0	7	3	27	10	16	0	0	
	R7	43	16	14	13	0	0	0	2	2	6	6	6	6	8	7	0	6	13	5	4	3	9	3	13	16	10	0	4	1	3	0	2	0	1	2	3	31	32	2	3	6	0	6	1	12	7	16	1	0	
	増減	20	2	14	4	2	0	2	5	6	7	0	0	-1	3	-6	2	9	-8	5	1	0	2	11	3	2	14	0	1	-1	-1	1	-1	0	1	0	3	18	15	4	0	1	0	1	2	15	3	0	-1	0	
杵築日出	R8	15	7	1	7	1	0	0	4	1	2	0	2	1	4	0	0	4	1	1	2	1	5	1	7	3	5	0	0	0	2	1	0	0	1	0	2	9	12	0	1	2	0	2	0	8	2	3	0	0	
	R7	17	6	2	9	0	0	0	2	1	3	5	1	5	0	0	0	2	2	2	0	2	8	1	10	4	1	0	2	0	0	0	0	1	0	1	1	14	14	0	1	2	0	2	4	9	1	1	0	0	
	増減	-2	1	-1	-2	1	0	0	2	0	-1	-5	1	-4	4	0	0	2	-1	-1	2	-1	-3	0	-3	-1	4	0	-2	0	2	1	0	-1	1	-1	1	-5	-2	0	0	0	0	0	-4	-1	1	2	0	0	
国東	R8	4	2	2	0	0	0	0	1	1	1	0	1	0	0	0	0	0	0	1	2	1	0	0	2	1	1	0	0	0	0	0	0	0	0	2	0	2	1	0	0	3	0	3	0	1	0	0	0	0	
	R7	5	1	1	3	0	0	0	0	2	1	1	0	0	1	0	0	0	1	0	1	0	2	1	1	0	2	0	2	0	0	0	0	0	0	0	1	2	2	3	0	0	2	0	2	0	0	2	1	0	0
	増減	-1	1	1	-3	0	0	0	1	-1	0	-1	1	0	-1	0	0	0	-1	1	1	1	-2	-1	1	1	-1	0	-2	0	0	0	0	0	0	0	1	-2	0	-2	0	0	1	0	1	0	1	-2	-1	0	0
豊後高田	R8	7	1	1	5	0	0	0	0	0	2	0	0	4	1	0	0	1	4	0	2	0	0	0	4	0	0	0	3	0	0	0	0	0	1	2	1	3	5	0	0	2	0	2	1	1	0	3	0	0	
	R7	5	3	2	0	0	0	0	1	0	1	1	0	0	1	1	0	0	0	1	0	0	3	1	2	3	0	0	0	0	0	0	0	0	1	0	2	2	2	0	2	1	0	1	0	2	0	2	0	0	
	増減	2	-2	-1	5	0	0	0	-1	0	1	-1	0	4	0	-1	0	1	4	-1	2	0	-3	-1	2	-3	0	0	3	0	0	0	0	0	0	2	-1	1	3	0	-2	1	0	1	1	-1	0	1	0	0	
宇佐	R8	14	7	2	5	0	0	0	0	1	2	0	4	6	0	1	0	2	2	5	1	1	1	2	2	5	5	0	2	0	0	0	1	0	0	0	4	9	12	0	1	1	0	0	0	9	1	3	1	0	
	R7	32	6	12	14	0	0	0	3	6	5	4	8	1	2	1	2	2	9	7	1	2	3	8	17	7	3	0	5	0	0	0	1	0	0	1	7	23	28	0	2	2	0	2	0	14	9	7	0	0	
	増減	-18	1	-10	-9	0	0	0	-3	-5	-3	-4	-4	5	-2	0	-2	0	-7	-2	0	-1	-2	-6	-15	-2	2	0	-3	0	0	0	0	0	-1	-3	-14	-16	0	-1	-1	0	-2	0	-5	-8	-4	1	0		
中津	R8	58	19	14	25	0	0	0	2	3	10	3	8	14	15	3	0	0	14	8	4	6	8	18	17	19	13	0	9	0	3	0	1	1	0	2	3	48	44	2	5	7	0	7	0	21	13	16	1	0	
	R7	57	9	30	18	0	1	1	8	7	5	6	6	12	7	3	1	6	12	7	8	4	10	10	25	23	9	0	0	1	2	0	1	1	1	0	11	40	48	0	3	6	0	6	8	35	5	2	1	0	
	増減	1	10	-16	7	0	-1	-1	-6	-4	5	-3	2	2	8	0	-1	-6	2	1	-4	2	-2	8	-8	-4	4	0	9	-1	1	0	0	0	-1	2	-8	8	-4	2	2	1	0	1	-8	-14	8	14	0	0	
玖珠	R8	2	1	0	1	0	0	0	0	1	0	0	0	1	0	0	0	0	0	1	1	0	0	2	0	0	0	0	0	0	0	0	0	0	0	1	0	1	1	0	0	1	0	1	0	0	0	0	0		
	R7	5	3	1	1	0	0	0	1	1	0	0	1	2	0	0	0	0	0	0	1	1	2	1	3	2	0	0	0	0	0	0	0	0	0	0	2	1	2	3	0	0	2	0	2	0	3	0	0	0	0
	増減	-3	-2	-1	0	0	0	-1	0	0	0	-1	-1	0	0	0	0	0	0	0	0	0	-2	-1	-1	-2	0	0	0	0	0	0	0	0	-1	-1	-1	-2	0	0	-1	0	-1	0	-2	0	0	0	0	0	
日田	R8	22	6	8	8	0	0	0	0	2	4	4	5	2	4	1	0	5	2	4	3	0	5	3	12	1	7	0	2	0	0	0	0	0	1	1	6	14	18	0	3	1	0	1	0	10	4	6	1	0	
	R7	19	9	6	4	0	0	0	4	4	5	3	2	0	1	0	0	2	8	0	1	2	3	3	11	3	3	0	2	0	0	1	0	1	0	0	3	14	13	2	1	2	1	1	0	9	2	6	1	0	
	増減	3	-3	2	4	0	0	0	-4	-2	-1	1	3	2	3	1	0	3	-6	4	2	-2	2	0	1	-2	4	0	0	0	0	-1	0	-1	1	1	3	0	5	-2	2	-1	-1	0	0	1	2	0	0	0	
竹田	R8	3	3	0	0	0	0	0	1	0	0	2	0	0	0	0	0	0	0	2	0	0	0	1	2	0	1	0	0	0	0	0	0	1	1	0	1	1	0	1	1	0	1	0	0	1	1	0	0	0	
	R7	3	0	1	2	0	0	0	2	0	0	0	0	1	0	0	0	0	0	0	0	1	2	0	2	1	0	0	0	0	0	0	0	0	0	0	0	3	3	0	0	0	0	0	0	3	0	0	0	0	
	増減	0	3	-1	-2	0	0	0	-2	1	0	0	2	-1	0	0	0	0	0	2	0	-1	-2	1	0																										

警 察 署 別 事 故 発 生 状 況

令和 8年 3月 末

区分 警察署別	件 数				死 者				重 傷				軽 傷				傷 者 計			
	8年	7年	増減数	増減率	8年	7年	増減数	増減率	8年	7年	増減数	増減率	8年	7年	増減数	増減率	8年	7年	増減数	増減率
大 分 中 央	142	144	-2	-1.4	1	3	-2	-66.7	12	14	-2	-14.3	166	156	10	6.4	178	170	8	4.7
大 分 東	49	44	5	11.4	3		3	300.0	2	4	-2	-50.0	49	51	-2	-3.9	51	55	-4	-7.3
大 分 南	44	53	-9	-17.0	1		1	100.0	4	7	-3	-42.9	41	53	-12	-22.6	45	60	-15	-25.0
別 府	50	35	15	42.9	1	1			9	6	3	50.0	54	37	17	45.9	63	43	20	46.5
杵 築 日 出	11	15	-4	-26.7					1		1	100.0	14	17	-3	-17.6	15	17	-2	-11.8
国 東	4	4							1	2	-1	-50.0	3	3			4	5	-1	-20.0
豊 後 高 田	5	6	-1	-16.7		1	-1	-100.0	2		2	200.0	5	5			7	5	2	40.0
宇 佐	12	22	-10	-45.5	1		1	100.0					14	32	-18	-56.3	14	32	-18	-56.3
中 津	36	42	-6	-14.3					1	2	-1	-50.0	57	55	2	3.6	58	57	1	1.8
玖 珠	2	4	-2	-50.0						2	-2	-100.0	2	3	-1	-33.3	2	5	-3	-60.0
日 田	18	19	-1	-5.3	1	2	-1	-50.0	4	1	3	300.0	18	18			22	19	3	15.8
竹 田	4	4			1	2	-1	-50.0	2		2	200.0	1	3	-2	-66.7	3	3		
豊 後 大 野	7	6	1	16.7					1		1	100.0	9	9			10	9	1	11.1
佐 伯	11	18	-7	-38.9		1	-1	-100.0	1	1			13	21	-8	-38.1	14	22	-8	-36.4
臼 杵 津 久 見	6	26	-20	-76.9					1	3	-2	-66.7	5	33	-28	-84.8	6	36	-30	-83.3
高 速 隊	3	9	-6	-66.7									4	16	-12	-75.0	4	16	-12	-75.0
合 計	404	451	-47	-10.4	9	10	-1	-10.0	41	42	-1	-2.4	455	512	-57	-11.1	496	554	-58	-10.5

警 察 署 別 事 故 発 生 状 況

令和8年 3月 中

区分 警察署別	件 数				死 者				重 傷				軽 傷				傷 者 計			
	8年	7年	増減数	増減率	8年	7年	増減数	増減率	8年	7年	増減数	増減率	8年	7年	増減数	増減率	8年	7年	増減数	増減率
大 分 中 央	63	65	-2	-3.1		2	-2	-100.0	2	7	-5	-71.4	83	74	9	12.2	85	81	4	4.9
大 分 東	23	18	5	27.8	3		3	300.0	2	3	-1	-33.3	19	18	1	5.6	21	21		
大 分 南	16	22	-6	-27.3	1		1	100.0	2	2			13	24	-11	-45.8	15	26	-11	-42.3
別 府	14	9	5	55.6					3	2	1	50.0	14	11	3	27.3	17	13	4	30.8
杵 築 日 出	4	7	-3	-42.9									7	9	-2	-22.2	7	9	-2	-22.2
国 東		2	-2	-100.0						1	-1	-100.0		2	-2	-100.0		3	-3	-100.0
豊 後 高 田	3		3	300.0					1		1	100.0	4		4	400.0	5		5	500.0
宇 佐	5	9	-4	-44.4									5	14	-9	-64.3	5	14	-9	-64.3
中 津	15	15											25	18	7	38.9	25	18	7	38.9
玖 珠	1	1								1	-1	-100.0	1		1	100.0	1	1		
日 田	5	4	1	25.0									8	4	4	100.0	8	4	4	100.0
竹 田	1	2	-1	-50.0	1	1								2	-2	-100.0		2	-2	-100.0
豊 後 大 野	4	4							1		1	100.0	4	7	-3	-42.9	5	7	-2	-28.6
佐 伯	2	4	-2	-50.0									2	5	-3	-60.0	2	5	-3	-60.0
臼 杵 津 久 見	3	9	-6	-66.7					1	1			2	12	-10	-83.3	3	13	-10	-76.9
高 速 隊	2	3	-1	-33.3									2	5	-3	-60.0	2	5	-3	-60.0
合 計	161	174	-13	-7.5	5	3	2	66.7	12	17	-5	-29.4	189	205	-16	-7.8	201	222	-21	-9.5

警察署別・主要事故の構成比表

令和8年 3月 末

署別	区分 年別	全事故 件数	高齢者事故		若年者事故		2輪車事故		(内)原付事故		女性ドライバー		安管事業所事故		歩行者事故		自転車事故		こどもの事故		高校生事故		飲酒事故	
			件数	構成比	件数	構成比	件数	構成比	件数	構成比	件数	構成比	件数	構成比	件数	構成比	件数	構成比	件数	構成比	件数	構成比	件数	構成比
大分中央	8	142	50	35.2	34	23.9	12	8.5	5	3.5	44	31.0	34	23.9	20	14.1	24	16.9	7	4.9	11	7.7	1	0.7
	7	144	56	38.9	45	31.3	7	4.9	2	1.4	49	34.0	29	20.1	28	19.4	32	22.2	13	9.0	13	9.0	2	1.4
大分東	8	49	18	36.7	20	40.8	4	8.2	4	8.2	15	30.6	5	10.2	5	10.2	9	18.4	4	8.2	3	6.1		0.0
	7	44	13	29.5	14	31.8	7	15.9	2	4.5	16	36.4	5	11.4	5	11.4	4	9.1	2	4.5	4	9.1		0.0
大分南	8	44	12	27.3	16	36.4	6	13.6	2	4.5	15	34.1	5	11.4	6	13.6	2	4.5	1	2.3	2	4.5	2	4.5
	7	53	23	43.4	9	17.0	5	9.4	1	1.9	23	43.4	1	1.9	15	28.3	3	5.7	3	5.7	2	3.8		0.0
別府	8	50	27	54.0	14	28.0	5	10.0	4	8.0	19	38.0	2	4.0	7	14.0	3	6.0	3	6.0	3	6.0	1	2.0
	7	35	13	37.1	11	31.4	3	8.6	2	5.7	16	45.7	2	5.7	6	17.1	3	8.6	5	14.3	2	5.7	1	2.9
杵築日出	8	11	5	45.5	2	18.2		0.0		0.0	7	63.6	2	18.2	2	18.2	1	9.1	3	27.3	1	9.1		0.0
	7	15	8	53.3	6	40.0		0.0		0.0	5	33.3	1	6.7	1	6.7	1	6.7		0.0	1	6.7		0.0
国東	8	4	2	50.0	1	25.0		0.0		0.0	1	25.0	2	50.0	3	75.0		0.0		0.0		0.0		0.0
	7	4	3	75.0		0.0		0.0		0.0	2	50.0	1	25.0	2	50.0		0.0		0.0		0.0		0.0
豊後高田	8	5	5	100.0	2	40.0		0.0		0.0	1	20.0		0.0	2	40.0		0.0		0.0	1	20.0		0.0
	7	6	3	50.0	2	33.3		0.0		0.0	2	33.3	1	16.7	2	33.3	2	33.3		0.0	1	16.7		0.0
宇佐	8	12	4	33.3	1	8.3	1	8.3		0.0	2	16.7		0.0	1	8.3	1	8.3	1	8.3		0.0		0.0
	7	22	9	40.9	3	13.6		0.0		0.0	9	40.9	3	13.6	2	9.1	2	9.1	1	4.5		0.0		0.0
中津	8	36	13	36.1	7	19.4	3	8.3	2	5.6	18	50.0	8	22.2	7	19.4	5	13.9	5	13.9	1	2.8		0.0
	7	42	19	45.2	11	26.2	2	4.8	2	4.8	14	33.3	3	7.1	6	14.3	3	7.1	3	7.1	2	4.8		0.0
玖珠	8	2	2	100.0		0.0		0.0		0.0	1	50.0		0.0	1	50.0		0.0		0.0		0.0		0.0
	7	4	3	75.0	1	25.0		0.0		0.0		0.0	1	25.0	2	50.0		0.0		0.0		0.0		0.0
日田	8	18	11	61.1	1	5.6	1	5.6		0.0	8	44.4	1	5.6	1	5.6	3	16.7		0.0	1	5.6		0.0
	7	19	11	57.9	3	15.8	2	10.5		0.0	2	10.5	1	5.3	5	26.3	1	5.3	1	5.3	1	5.3		0.0
竹田	8	4	4	100.0	2	50.0	1	25.0	1	25.0		0.0		0.0	1	25.0	1	25.0		0.0	1	25.0	1	25.0
	7	4	2	50.0		0.0		0.0		0.0	1	25.0	1	25.0		0.0		0.0		0.0		0.0		0.0
豊後大野	8	7	5	71.4		0.0		0.0		0.0	3	42.9	2	28.6		0.0		0.0	1	14.3		0.0		0.0
	7	6	3	50.0	3	50.0		0.0		0.0	2	33.3	1	16.7	2	33.3		0.0		0.0	1	16.7		0.0
佐伯	8	11	7	63.6	3	27.3	1	9.1		0.0	4	36.4		0.0	1	9.1	2	18.2	1	9.1	1	9.1		0.0
	7	18	11	61.1	3	16.7		0.0		0.0	4	22.2	1	5.6	4	22.2	1	5.6	2	11.1		0.0		0.0
臼杵津久見	8	6	4	66.7	2	33.3	1	16.7		0.0	3	50.0		0.0		0.0		0.0		0.0		0.0		0.0
	7	26	13	50.0	6	23.1		0.0		0.0	6	23.1	3	11.5	3	11.5	2	7.7	4	15.4	2	7.7	1	3.8
高速隊	8	3	1	33.3	1	33.3		0.0		0.0	1	33.3		0.0	1	33.3		0.0		0.0		0.0		0.0
	7	9	3	33.3	4	44.4		0.0		0.0		0.0	1	11.1		0.0		0.0	1	11.1		0.0		0.0
合計	8	404	170	42.1	106	26.2	35	8.7	18	4.5	142	35.1	61	15.1	58	14.4	51	12.6	26	6.4	25	6.2	5	1.2
	7	451	193	42.8	121	26.8	26	5.8	9	2.0	151	33.5	55	12.2	83	18.4	54	12.0	35	7.8	29	6.4	4	0.9

注)女性ドライバー、安管事業所は第1当。その他は関連件数。

警察署・道路形状・事故類型・時間別事故発生状況

令和 8年 3月 末

警察署	件数	死者	傷者	道路形状						事故類型														時間									
				内重傷	交差点内	交差点付近	直線	カーブその他	人対車			車対車						車単独					列車	7 ~ 10	10 ~ 13	13 ~ 16	16 ~ 19	19 ~ 22	22 ~ 1	1 ~ 7			
									横断中	その他	小計	正面衝突	追突	出会頭	追越等	左折時	右折時	その他	小計	工追 作突 物等	駐車 車両	転落 転倒									その他	小計	
大分中央	142	1	178	12	50	23	58	11	13	7	20		56	31	3	4	12	14	120					2	2		34	28	25	28	17	3	7
大分東	49	3	51	2	17	3	23	6	4	1	5	2	22	8		3	3	5	43	1					1		13	8	8	10	4	2	4
大分南	44	1	45	4	14	8	14	8	4	2	6	5	18	6	1		5	2	37	1					1		5	12	6	12	4	1	4
別府	50	1	63	9	19	8	17	6	4	3	7	2	19	8	2	2	5	4	42	1					1		13	10	8	8	6	1	4
杵築日出	11		15	1	4	2	4	1	2		2		6	2				1	9								3	1	2	3	1		1
国東	4		4	1	1	1	2		2	1	3		1						1								1	1	1				1
豊後高田	5		7	2			3	2	2		2	1	1					1	3									2		3			
宇佐	12	1	14		2	4	3	3					6	2				3	11		1				1		2	2	4	3	1		
中津	36		58	1	16	4	9	7	2	5	7		10	10		1	3	4	28					1	1		5	8	7	9	7		
玖珠	2		2		1		1		1		1		1						1								1			1			
日田	18	1	22	4	4	1	11	2	1		1		7	4		1	1	3	16					1	1		3	5	6	3	1		
竹田	4	1	3	2	3		1			1	1			1		1			2	1					1		1		2	1			
豊後大野	7		10	1		1	4	2					4	1			1		6					1		1	2	2	2		1		
佐伯	11		14	1	4	4	3		1		1		5	4				1	10								3	1	4	2		1	
臼杵津久見	6		6	1		2	3	1					2	2			1	1	6								3	1	2				
高速隊	3		4				2	1		1	1		1						2									2		1			
県計	404	9	496	41	135	61	158	50	36	21	57	12	159	77	7	12	31	39	337	4	1	1	4	10	0	89	83	77	84	42	8	21	

市町村別事故発生状況

令和8年3月末

警察署	区分 市町村	件数				死者				重傷				軽傷				傷者計			
		8年	7年	増減数	増減率	8年	7年	増減数	増減率	8年	7年	増減数	増減率	8年	7年	増減数	増減率	8年	7年	増減数	増減率
大分中央	大分市	142	144	-2	-1.4	1	3	-2	-66.7	12	14	-2	-14.3	166	156	10	6.4	178	170	8	4.7
大分東	大分市	49	44	5	11.4	3		3	300.0	2	4	-2	-50.0	49	51	-2	-3.9	51	55	-4	-7.3
大分南	大分市	33	41	-8	-19.5					4	5	-1	-20.0	30	41	-11	-26.8	34	46	-12	-26.1
	由布市	11	12	-1	-8.3	1		1	100.0		2	-2	-100.0	11	12	-1	-8.3	11	14	-3	-21.4
	計	44	53	-9	-17.0	1		1	100.0	4	7	-3	-42.9	41	53	-12	-22.6	45	60	-15	-25.0
別府	別府市	50	35	15	42.9	1	1			9	6	3	50.0	54	37	17	45.9	63	43	20	46.5
杵築日出	日出町	8	9	-1	-11.1					1		1	100.0	11	10	1	10.0	12	10	2	20.0
	杵築市	3	6	-3	-50.0									3	7	-4	-57.1	3	7	-4	-57.1
	計	11	15	-4	-26.7					1		1	100.0	14	17	-3	-17.6	15	17	-2	-11.8
国東	国東市	4	4							1	2	-1	-50.0	3	3			4	5	-1	-20.0
	姫島村																				
	計	4	4							1	2	-1	-50.0	3	3			4	5	-1	-20.0
豊後高田	豊後高田市	5	6	-1	-16.7		1	-1	-100.0	2		2	200.0	5	5			7	5	2	40.0
宇佐	宇佐市	12	22	-10	-45.5	1		1	100.0					14	32	-18	-56.3	14	32	-18	-56.3
中津	中津市	36	42	-6	-14.3					1	2	-1	-50.0	57	55	2	3.6	58	57	1	1.8
玖珠	九重町		1	-1	-100.0										1	-1	-100.0		1	-1	-100.0
	玖珠町	2	3	-1	-33.3						2	-2	-100.0	2	2			2	4	-2	-50.0
	計	2	4	-2	-50.0						2	-2	-100.0	2	3	-1	-33.3	2	5	-3	-60.0
日田	日田市	18	19	-1	-5.3	1	2	-1	-50.0	4	1	3	300.0	18	18			22	19	3	15.8
竹田	竹田市	4	4			1	2	-1	-50.0	2		2	200.0	1	3	-2	-66.7	3	3		
豊後大野	豊後大野市	7	6	1	16.7					1		1	100.0	9	9			10	9	1	11.1
佐伯	佐伯市	11	18	-7	-38.9		1	-1	-100.0	1	1			13	21	-8	-38.1	14	22	-8	-36.4
臼杵津久見	津久見市	1	4	-3	-75.0									1	6	-5	-83.3	1	6	-5	-83.3
	臼杵市	5	22	-17	-77.3					1	3	-2	-66.7	4	27	-23	-85.2	5	30	-25	-83.3
	計	6	26	-20	-76.9					1	3	-2	-66.7	5	33	-28	-84.8	6	36	-30	-83.3
小計	計	401	442	-41	-9.3	9	10	-1	-10.0	41	42	-1	-2.4	451	496	-45	-9.1	492	538	-46	-8.6
高速隊		3	9	-6	-66.7									4	16	-12	-75.0	4	16	-12	-75.0
合計	計	404	451	-47	-10.4	9	10	-1	-10.0	41	42	-1	-2.4	455	512	-57	-11.1	496	554	-58	-10.5

路線別警察署別時間別事故発生状況

令和8年 3月 末

路線	警察署	時																							合計	
		0~1	1~2	2~3	3~4	4~5	5~6	6~7	7~8	8~9	9~10	10~11	11~12	12~13	13~14	14~15	15~16	16~17	17~18	18~19	19~20	20~21	21~22	22~23		23~24
10号	中津																									
	宇佐									1	1												1			3
	杵築日出																				2	1				3
	別府		1						1	1	1							1	2			1				9
	大分中央								1	2	1	2	1	1		1	2	2		2	1			1		17
	大分南							1		1	1	1				1	1	1	2			1				11
	豊後大野																									
	白杵津久見																									
佐伯																										
小計		1					1	2	5	4	3	1	1		2	3	4	4	4	4	4		2	1	1	43
57号	豊後大野									1																1
	竹田																									
小計										1																1
197号	大分中央										2				1		2	1		1	1	1				9
	大分東						1		1	1						1	2	1				1				8
	小計						1		1	1		2			1	1	4	2		1	2	1				17
210号	大分中央				1				1	1			1	1			1			1	1	3		1	1	13
	大分南									1			1	1	1	1	2			1						8
	玖珠																	1								1
	日田											1			1											2
小計				1				1	2		1	2	2	1	2	3	1	2	1	3		1	1		24	
211号	日田																									
212号	中津																									2
	日田											1		1	1											3
	小計											1		1	1											5
213号	杵築日出								1																	1
	国東										1	1														2
	豊後高田										1	1								1	1					4
	宇佐																									
	中津								1				1				1		1	1				1		6
小計								2		1	2	2				1		2	2				1		13	
217号	大分東																1									2
	白杵津久見									1																2
	佐伯									1					1			1	1					1		5
小計									1	1				1		1	1	1					1		7	
326号	豊後大野										1					1										2
佐伯																										
小計											1					1										2
386号	日田																1					1				2
387号	宇佐																									
	玖珠											1														1
	日田																									1
小計											1															2
388号	佐伯								1								1									2

路線別警察署別時間別事故発生状況

令和8年 3月 末

路線	警察署	時																							合計
		0~1	1~2	2~3	3~4	4~5	5~6	6~7	7~8	8~9	9~10	10~11	11~12	12~13	13~14	14~15	15~16	16~17	17~18	18~19	19~20	20~21	21~22	22~23	
442号	大分中央								1											1					2
	大分南							1					1					1							3
	豊後大野																								
	竹田																1								1
	日田																								
	小計							1	1				1			1	1			1					6
496号	中津																								
	日田																								
	小計																								
500号	別府		1							1	1	1													4
	杵築日出																								
	宇佐																								
	中津																								
	小計		1							1	1	1													4
502号	白杵津久見														1										1
	豊後大野																								1
	竹田															1									1
	小計														1	1									3
主要地方道	大分中央									1		1		2			1			1	1			1	8
	大分東									3							1				1			1	5
	大分南									1											1				2
	別府					1							1		1						1				4
	杵築日出																								
	国東															1									1
	豊後高田																								
	宇佐																					1			1
	中津											1	1		1	1	1				1	1			7
	玖珠																								
	日田																								
	竹田																								
	豊後大野																								
	佐伯																								
	白杵津久見																								
	小計					1			5		1	1	4		2	3	2	1	4	3		1			28
一般都道府県道	大分中央	1		2		1			5	2	1				2	3	3	2	2	2		1			26
	大分東							2	4				1	1				1				3			13
	大分南										2	1	1								2			1	7
	別府									1	1		1		1		1				1	2			8
	杵築日出											1		1											2
	国東																								
	豊後高田																								
	宇佐											2					1	1							4
	中津										1			1								1			3
	玖珠																								
	日田											1												1	2
	竹田																								
	豊後大野												1												1
	佐伯																								
	白杵津久見												1												1
	小計	1		2				2	11	4	3	6	4	3	2	3	5	4	2	5	3	4	1		67

路線別警察署別時間別事故発生状況

令和8年 3月 末

路線	時 間 警察	令和8年 3月 末																								
		0~1	1~2	2~3	3~4	4~5	5~6	6~7	7~8	8~9	9~10	10~11	11~12	12~13	13~14	14~15	15~16	16~17	17~18	18~19	19~20	20~21	21~22	22~23	23~24	合計
市 町 村 道 ・ 広 場 等	大分中央					1		3	6	6	5	6	5	7	3	2	4	3	4	4	4	3	1			67
	大分東							1	2	1	1	1	2	3	1	1	2	1	3	3				1		23
	大分南							2			1	2	1	1					2	2	2					13
	別府						1		2	2	1	5	1	1	1	1	4		1	2	2	1				25
	杵築日出		1						1							1	1			1						5
	国東							1																		1
	豊後高田																			1						1
	宇佐															3				1						4
	中津									2	1	1	3		1	1	1	2	2	1	1		2			18
	玖珠																									
	日田										1	1	1		1		2			1	1					8
	竹田											1						1								2
	豊後大野															1							1			2
	佐伯									1				1		2										4
	臼杵津久見										1															2
小計		1			1	1	7	12	13	11	16	14	13	7	11	14	7	16	13	9	5	3	1		175	
高速道路												2							1						3	
自専道																										
空港道路																										
合計		1	3	2	1	2	2	11	38	28	23	32	30	21	16	25	36	21	32	31	23	11	8	4	3	404
前年件数		3	1	2	2	1	4	12	43	36	20	26	32	34	26	21	34	28	45	34	23	8	7	6	3	451

市町村別安全運転管理者選任事業所の事故発生状況

【第一当事者】

令和 8年 3月 末

警察署	市町村	件 数				死 者				重 傷				軽 傷				傷 者 計			
		8年	7年	増減数	増減率	8年	7年	増減数	増減率	8年	7年	増減数	増減率	8年	7年	増減数	増減率	8年	7年	増減数	増減率
大分中央	大分市	34	29	5	17.2		1	-1	-100.0	5	1	4	400.0	39	38	1	2.6	44	39	5	12.8
大分東	大分市	5	5											5	6	-1	-16.7	5	6	-1	-16.7
大分南	大分市	4	1	3	300.0									4	1	3	300.0	4	1	3	300.0
	由布市	1		1	100.0									1		1	100.0	1		1	100.0
	計	5	1	4	400.0									5	1	4	400.0	5	1	4	400.0
別府	別府市	2	2											3	3			3	3		
杵築日出	日出町	2		2	200.0									2		2	200.0	2		2	200.0
	杵築市		1	-1	-100.0										1	-1	-100.0		1	-1	-100.0
	計	2	1	1	100.0									2	1	1	100.0	2	1	1	100.0
国東	国東市	2	1	1	100.0						1	-1	-100.0	2		2	200.0	2	1	1	100.0
	姫島村																				
	計	2	1	1	100.0						1	-1	-100.0	2		2	200.0	2	1	1	100.0
豊後高田	豊後高田市		1	-1	-100.0										1	-1	-100.0		1	-1	-100.0
宇佐	宇佐市		3	-3	-100.0										3	-3	-100.0		3	-3	-100.0
中津	中津市	8	3	5	166.7					1		1	100.0	15	5	10	200.0	16	5	11	220.0
玖珠	九重町		1	-1	-100.0										1	-1	-100.0		1	-1	-100.0
	玖珠町																				
	計		1	-1	-100.0										1	-1	-100.0		1	-1	-100.0
日田	日田市	1	1				1	-1	-100.0					1		1	100.0	1		1	100.0
竹田	竹田市		1	-1	-100.0										1	-1	-100.0		1	-1	-100.0
豊後大野	豊後大野市	2	1	1	100.0					1		1	100.0	3	1	2	200.0	4	1	3	300.0
佐伯	佐伯市		1	-1	-100.0										2	-2	-100.0		2	-2	-100.0
臼杵津久見	津久見市																				
	臼杵市		3	-3	-100.0										4	-4	-100.0		4	-4	-100.0
	計		3	-3	-100.0										4	-4	-100.0		4	-4	-100.0
小 計		61	54	7	13.0		2	-2	-100.0	7	2	5	250.0	75	67	8	11.9	82	69	13	18.8
高速隊			1	-1	-100.0										3	-3	-100.0		3	-3	-100.0
合 計		61	55	6	10.9		2	-2	-100.0	7	2	5	250.0	75	70	5	7.1	82	72	10	13.9

警察署別 追 突 事故発生状況

令和8年 3月 末

区分 警察署別	件 数				死 者				重 傷				軽 傷				傷 者 計			
	8年	7年	増減数	増減率	8年	7年	増減数	増減率	8年	7年	増減数	増減率	8年	7年	増減数	増減率	8年	7年	増減数	増減率
大 分 中 央	56	51	5	9.8					3	1	2	200.0	83	68	15	22.1	86	69	17	24.6
大 分 東	22	18	4	22.2									23	22	1	4.5	23	22	1	4.5
大 分 南	18	16	2	12.5					1		1	100.0	18	20	-2	-10.0	19	20	-1	-5.0
別 府	19	8	11	137.5									27	12	15	125.0	27	12	15	125.0
杵 築 日 出	6	9	-3	-33.3									8	9	-1	-11.1	8	9	-1	-11.1
国 東	1		1	100.0									1		1	100.0	1		1	100.0
豊 後 高 田	1	2	-1	-50.0									1	2	-1	-50.0	1	2	-1	-50.0
宇 佐	6	9	-3	-33.3									9	14	-5	-35.7	9	14	-5	-35.7
中 津	10	23	-13	-56.5									21	35	-14	-40.0	21	35	-14	-40.0
玖 珠	1	2	-1	-50.0									1	3	-2	-66.7	1	3	-2	-66.7
日 田	7	7							1		1	100.0	9	9			10	9	1	11.1
竹 田		2	-2	-100.0										3	-3	-100.0		3	-3	-100.0
豊 後 大 野	4	2	2	100.0									6	5	1	20.0	6	5	1	20.0
佐 伯	5	6	-1	-16.7									6	10	-4	-40.0	6	10	-4	-40.0
臼 杵 津 久 見	2	13	-11	-84.6						1	-1	-100.0	2	19	-17	-89.5	2	20	-18	-90.0
高 速 隊	1	6	-5	-83.3									2	13	-11	-84.6	2	13	-11	-84.6
合 計	159	174	-15	-8.6					5	2	3	150.0	217	244	-27	-11.1	222	246	-24	-9.8

警察署別 自 転 車 事故発生状況

令和 8年 3月 末

区分 警察署別	件 数				死 者				重 傷				軽 傷				傷 者 計			
	8年	7年	増減数	増減率	8年	7年	増減数	増減率	8年	7年	増減数	増減率	8年	7年	増減数	増減率	8年	7年	増減数	増減率
大 分 中 央	24	32	-8	-25.0		1	-1	-100.0	4	2	2	100.0	20	26	-6	-23.1	24	28	-4	-14.3
大 分 東	9	4	5	125.0					1	1			8	3	5	166.7	9	4	5	125.0
大 分 南	2	3	-1	-33.3						1	-1	-100.0	1	2	-1	-50.0	1	3	-2	-66.7
別 府	3	3							1		1	100.0	2	3	-1	-33.3	3	3		
杵 築 日 出	1	1							1		1	100.0		1	-1	-100.0	1	1		
国 東																				
豊 後 高 田		2	-2	-100.0										2	-2	-100.0		2	-2	-100.0
宇 佐	1	2	-1	-50.0									1	2	-1	-50.0	1	2	-1	-50.0
中 津	5	3	2	66.7									5	3	2	66.7	5	3	2	66.7
玖 珠																				
日 田	3	1	2	200.0					1		1	100.0	2	1	1	100.0	3	1	2	200.0
竹 田	1		1	100.0					1		1	100.0					1		1	100.0
豊 後 大 野																				
佐 伯	2	1	1	100.0									2		2	200.0	2		2	200.0
臼 杵 津 久 見		2	-2	-100.0										2	-2	-100.0		2	-2	-100.0
高 速 隊																				
合 計	51	54	-3	-5.6		1	-1	-100.0	9	4	5	125.0	41	45	-4	-8.9	50	49	1	2.0

警察署別 高 齢 者 事 故 発 生 状 況

高齢者は65才以上

令和8年 3月 末

区分 警察署別	件 数				死 者				重 傷				軽 傷				傷 者 計			
	8年	7年	増減数	増減率	8年	7年	増減数	増減率	8年	7年	増減数	増減率	8年	7年	増減数	増減率	8年	7年	増減数	増減率
大 分 中 央	50	56	-6	-10.7		3	-3	-100.0	3	3			20	25	-5	-20.0	23	28	-5	-17.9
大 分 東	18	13	5	38.5	1		1	100.0	1		1	100.0	5	2	3	150.0	6	2	4	200.0
大 分 南	12	23	-11	-47.8	1		1	100.0	1	3	-2	-66.7	3	12	-9	-75.0	4	15	-11	-73.3
別 府	27	13	14	107.7	1		1	100.0	4	3	1	33.3	4	2	2	100.0	8	5	3	60.0
杵 築 日 出	5	8	-3	-37.5									2	2			2	2		
国 東	2	3	-1	-33.3					1	1			1	2	-1	-50.0	2	3	-1	-33.3
豊 後 高 田	5	3	2	66.7					2		2	200.0	1	2	-1	-50.0	3	2	1	50.0
宇 佐	4	9	-5	-55.6									4	8	-4	-50.0	4	8	-4	-50.0
中 津	13	19	-6	-31.6						2	-2	-100.0	5	9	-4	-44.4	5	11	-6	-54.5
玖 珠	2	3	-1	-33.3						2	-2	-100.0	1	1			1	3	-2	-66.7
日 田	11	11				2	-2	-100.0	1		1	100.0	6	3	3	100.0	7	3	4	133.3
竹 田	4	2	2	100.0	1	2	-1	-50.0	1		1	100.0					1		1	100.0
豊 後 大 野	5	3	2	66.7					1		1	100.0	3	3			4	3	1	33.3
佐 伯	7	11	-4	-36.4					1	1			4	6	-2	-33.3	5	7	-2	-28.6
臼 杵 津 久 見	4	13	-9	-69.2						2	-2	-100.0	2	3	-1	-33.3	2	5	-3	-60.0
高 速 隊	1	3	-2	-66.7										2	-2	-100.0		2	-2	-100.0
合 計	170	193	-23	-11.9	4	7	-3	-42.9	16	17	-1	-5.9	61	82	-21	-25.6	77	99	-22	-22.2

警察署別 高齢者(第1当) 事故発生状況

高齢者は65才以上

【高齢者第1当自身の死傷程度】

令和8年 3月 末

区分 警察署別	件 数				死 者				重 傷				軽 傷				傷 者 計			
	8年	7年	増減数	増減率	8年	7年	増減数	増減率	8年	7年	増減数	増減率	8年	7年	増減数	増減率	8年	7年	増減数	増減率
大 分 中 央	34	35	-1	-2.9		1	-1	-100.0						1	-1	-100.0		1	-1	-100.0
大 分 東	13	13											1		1	100.0	1		1	100.0
大 分 南	8	17	-9	-52.9										1	-1	-100.0		1	-1	-100.0
別 府	22	9	13	144.4	1		1	100.0												
杵 築 日 出	4	6	-2	-33.3																
国 東	2	2																		
豊 後 高 田	5	2	3	150.0																
宇 佐	3	5	-2	-40.0																
中 津	10	11	-1	-9.1						1	-1	-100.0						1	-1	-100.0
玖 珠	1	1																		
日 田	10	10																		
竹 田	4	2	2	100.0	1	2	-1	-50.0												
豊 後 大 野	2	2							1		1	100.0					1		1	100.0
佐 伯	4	9	-5	-55.6																
臼 杵 津 久 見	2	10	-8	-80.0																
高 速 隊	1	2	-1	-50.0																
合 計	125	136	-11	-8.1	2	3	-1	-33.3	1	1			1	2	-1	-50.0	2	3	-1	-33.3

警察署別 飲酒運転 事故発生状況

【1当・原付以上】

令和8年 3月 末

区分 警察署別	件 数				死 者				重 傷				軽 傷				傷 者 計			
	8年	7年	増減数	増減率	8年	7年	増減数	増減率	8年	7年	増減数	増減率	8年	7年	増減数	増減率	8年	7年	増減数	増減率
大 分 中 央	1	1											1	2	-1	-50.0	1	2	-1	-50.0
大 分 東																				
大 分 南	2		2	200.0					1		1	100.0	1		1	100.0	2		2	200.0
別 府	1	1											1	1			1	1		
杵 築 日 出																				
国 東																				
豊 後 高 田																				
宇 佐																				
中 津																				
玖 珠																				
日 田																				
竹 田	1		1	100.0	1		1	100.0												
豊 後 大 野																				
佐 伯																				
臼 杵 津 久 見		1	-1	-100.0										1	-1	-100.0		1	-1	-100.0
高 速 隊																				
合 計	5	3	2	66.7	1		1	100.0	1		1	100.0	3	4	-1	-25.0	4	4		

警察署別安全運転管理者選任事業所の事故発生状況

【第一当事者】

令和8年3月末

区分 警察署別	件数				死者				重傷				軽傷				傷者計			
	8年	7年	増減数	増減率	8年	7年	増減数	増減率	8年	7年	増減数	増減率	8年	7年	増減数	増減率	8年	7年	増減数	増減率
大分中央	34	29	5	17.2		1	-1	-100.0	5	1	4	400.0	39	38	1	2.6	44	39	5	12.8
大分東	5	5											5	6	-1	-16.7	5	6	-1	-16.7
大分南	5	1	4	400.0									5	1	4	400.0	5	1	4	400.0
別府	2	2											3	3			3	3		
杵築日出	2	1	1	100.0									2	1	1	100.0	2	1	1	100.0
国東	2	1	1	100.0						1	-1	-100.0	2		2	200.0	2	1	1	100.0
豊後高田		1	-1	-100.0										1	-1	-100.0		1	-1	-100.0
宇佐		3	-3	-100.0										3	-3	-100.0		3	-3	-100.0
中津	8	3	5	166.7					1		1	100.0	15	5	10	200.0	16	5	11	220.0
玖珠		1	-1	-100.0										1	-1	-100.0		1	-1	-100.0
日田	1	1				1	-1	-100.0					1		1	100.0	1		1	100.0
竹田		1	-1	-100.0										1	-1	-100.0		1	-1	-100.0
豊後大野	2	1	1	100.0					1		1	100.0	3	1	2	200.0	4	1	3	300.0
佐伯		1	-1	-100.0										2	-2	-100.0		2	-2	-100.0
臼杵津久見		3	-3	-100.0										4	-4	-100.0		4	-4	-100.0
高速隊		1	-1	-100.0										3	-3	-100.0		3	-3	-100.0
合計	61	55	6	10.9		2	-2	-100.0	7	2	5	250.0	75	70	5	7.1	82	72	10	13.9