

1 入札物件の内容、伐採・搬出期限

物件番号：8-8

物件番号	県営林処分（主伐） 物件番号 8-8					
所在地	豊後大野市犬飼町栗ヶ畑字上小松					
林 班	豊肥5339					
面 積	4.70ha（スギ、3.43haヒノキ1.27ha）					
樹 種	スギ	ヒノキ				計
林 齢	48年生	48年生				—
本数（本）	3,139	623	※切捨て木を含む			3,762
全体材積（m ³ ）	2,828.38	263.11	※材積は立木材積を記載			3,091.49
搬出期間	売払代金納入後、引渡日から30ヶ月					
法令による制限	<p>水源かん養保安林（伐採制限10ha） 保安林伐採許可申請（当室から6月に申請予定） ※作業道開設など土地の形質変更を行う場合、買受人にて保安林内作業許可を得ること。</p>					
特記事項	<ul style="list-style-type: none"> ・主伐時における伐採・搬出指針（令和3年3月16日付け2林整第1157号林野庁長官通知、令和5年3月31日付け4林整第924号一部改正）に基づき実施すること。 ・搬出後の再造林や隣接地・道路・その他に支障のないよう、造材端材や枝条の整理を適切に実施すること（集積箇所の分散、等高線方向の棚積み・谷部での集積を避ける等、下流への流出防止に努めること） ・現場内の作業道の開設は必要最小限に留め、水処理を適切に行うこと。 ・物件搬出に伴う、県営林地内・外の土場・道路・搬出路の使用及び使用後の原形復旧等については買受業者が責任をもって実施すること。 ・道路を占用して作業を行う場合は、事前に道路管理者に協議し、その指示に従い実施すること。 ・搬出時の過積載については十分に注意すること。 ・搬出が完了した後は速やかに県に報告し、跡地検査を受けること。 <p>※物件の詳細は、別添の立木明細書のとおり。</p>					

2 現地説明会の日時及び集合場所

物件番号：8-8

(主伐) 物件番号 8-8 豊肥5339 豊後大野市犬飼町栗ヶ畑字上小松

日時：令和8年5月27日(水) 10:00集合 ※雨天決行

集合場所：(別紙位置図のとおり)

※定刻になり次第出発いたします。

※HP掲載の資料(立木明細等)は現地説明時に各自持参願います。

3 入札・開札会の日時及び場所

日時：令和8年6月17日(水) 10:40～

場所：大分市大手町3丁目1番1号 大分県庁舎 本館9階 91会議室

※控室は大分県庁舎 本館8階 旧部長室となります。

※入札保証金、印鑑等を忘れずに持参願います。

※また、代理人が出席する場合は、委任状及び受任者の印鑑を持参願います。

4 入札保証金

・見積金額の100分の5以上

(※見積金額＝入札書に記載する金額に消費税額を加えた金額＝契約しようとする金額)

(例) 入札書に記載する金額が、100万円の場合

入札保証金＝(100万円＋100万円×10%)×100分の5以上＝55,000円以上

※小切手で納入する場合の注意事項

- ①銀行が振出し、または支払保証をしたものであること。
- ②契約保証金への充当可(大分手形交換所に加盟する金融機関の大分県内にある本店・支店が振り出した銀行振り出し小切手〔自己宛小切手〕に限る)。
- ③小切手を預かる際に、保管有価証券保管書をお渡ししますので、小切手の返還は売払い代金の納入後に保管有価証券保管書【受領印(代表者印)必須】との引き替えとなります。
- ④銀行渡りの記載がある小切手は原則使用できません。

5 契約保証金

・契約金額の100分の10以上(契約締結時に納入。入札保証金の充当可)

※小切手で納入する場合の注意事項

- ①銀行が振出し、または支払保証をしたものであること。
- ②売払代金への充当可(大分手形交換所に加盟する金融機関の大分県内にある本店・支店が振り出した銀行振り出し小切手〔自己宛小切手〕に限る)。
- ③小切手を預かる際に、保管有価証券保管書をお渡ししますので、小切手の返還は売払い代金の納入後に保管有価証券保管書【受領印(代表者印)必須】との引き替えとなります。
- ④銀行渡りの記載がある小切手は原則使用できません。

6 契約に要する書類及び契約保証金の提出日

・令和8年6月22日(月)まで

7 売払代金納入期限

・売買契約締結の日から起算して20日以内で期限を設定します。

8 代金の納期

・代金延納特約の希望があれば、県有財産買受代金延納申請書を提出し知事の承認を得て手形交換所加入銀行(代理交換委託者を含む)の支払い保証手形を代金納付期限の日までに提供の場合に限り、担保提供期限の翌日から起算して6か月間の延納を認める。(延納利息 年利 6.57%)

9 無効入札

- (1) 入札者として資格のない者のした入札
- (2) 競争入札に際し不当に価格を引き下げる目的で他人と連合したと認められる者のした入札
- (3) 入札保証金を納入しない者又はその金額に不足のある者のした入札
- (4) 同一の入札について2以上の入札をした者の入札
- (5) 同一の入札について2以上の入札者の代理人となった者のした入札
- (6) 入札金額の訂正に訂正印のない入札
- (7) 入札金額、住所、氏名、押印その他入札要件を認定しがたい入札
- (8) 物件番号の記載のない入札

10 消費税インボイス制度

・大分県営林特別会計では適格請求書発行事業者の登録を行っており、インボイス(適格請求書)に対応できます。

11 その他

・詳細については、大分県森林整備室(097-506-3885)までお問合せください。

県営林産物（立木）処分現地説明会集合場所位置図

物件番号：8-8

集合場所：林道栗ヶ畑・炎線 起点付近

豊後大野市犬飼町栗ヶ畑

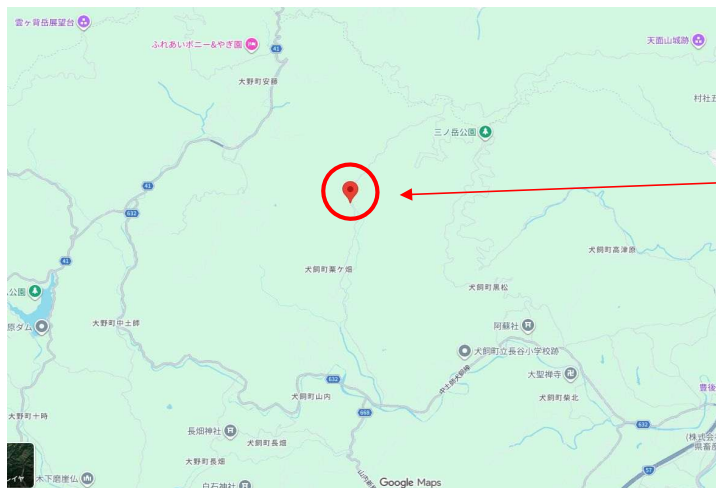
Googleマップ緯度経度：33.0887975,131.569247

※上記をGoogleマップ検索窓に入力すると集合場所付近が表示されます

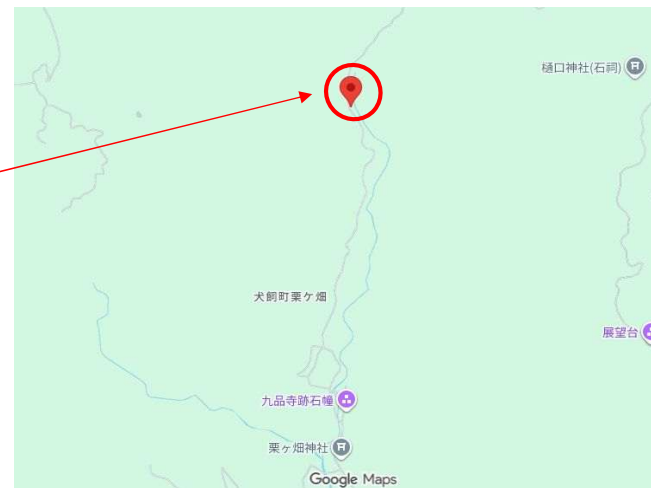
集合日時：令和8年5月27日（水） 10:00～

※定刻になり次第出発します

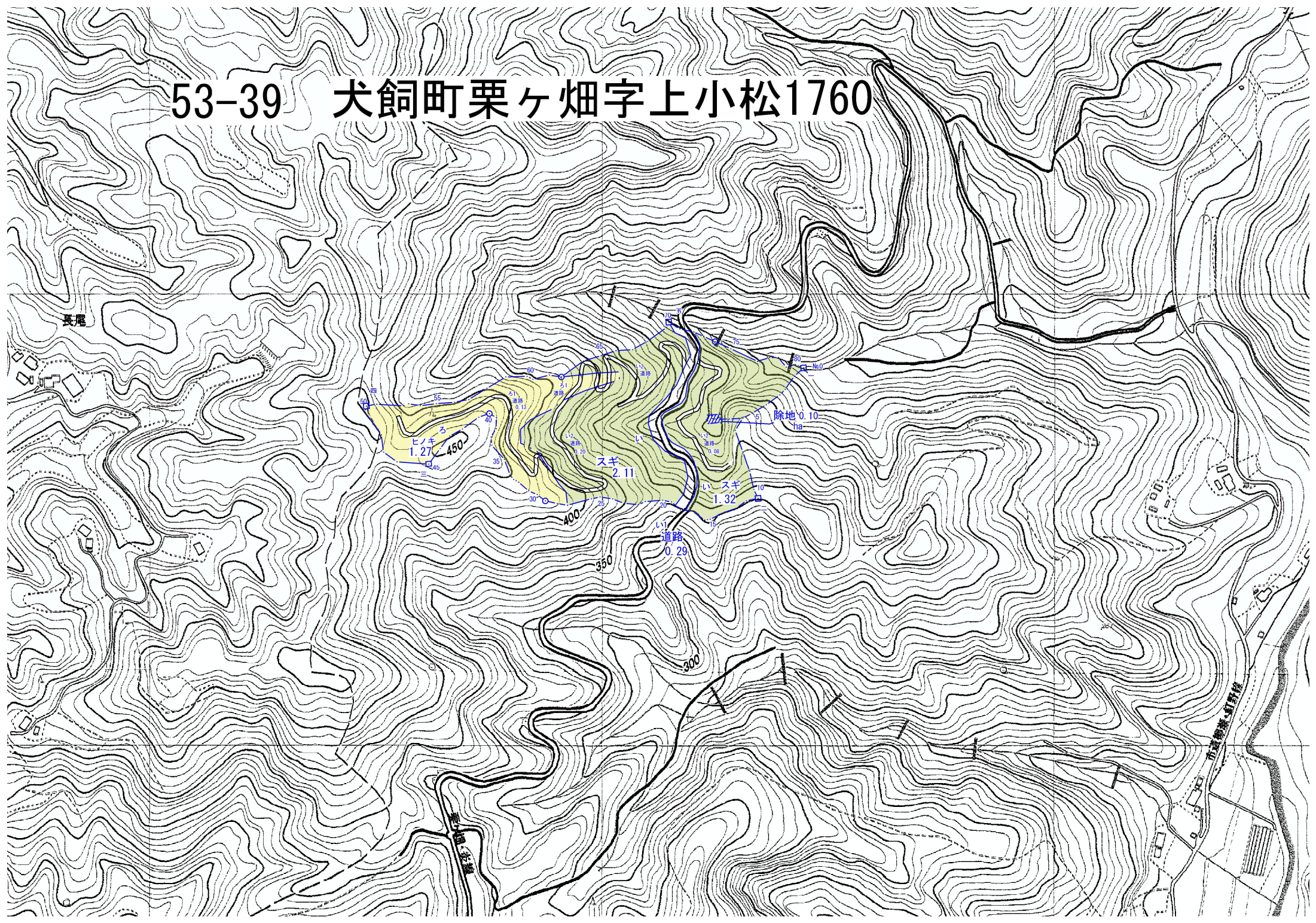
【広域図】



【詳細図】



53-39 犬飼町栗ヶ畑字上小松1760



長尾

新井川

市道新井川

【集計表】立 木 明 細 表

所在地： 豊後大野市犬飼町栗ヶ畑字上小松
 (経営番号)
 林 班 豊肥5339

樹種・区分 ス ギ

胸高直径cm	樹 高 m	単材積m ³	本数(本)	材 積 m ³	再 掲		伐木造材径級
6	11	0.02	2	0.04	本数小計	67	0.80
8	13	0.04	5	0.20	材積小計	9.15	
10	15	0.07	8	0.56	平均材積	0.137	
12	16	0.10	9	0.90	標準木DBH	14	
14	18	0.15	23	3.45	標準木 H	18	
16	19	0.20	20	4.00	標準木 V	0.15	
18	20	0.26	49	12.74	本数小計	1,214	100.78
20	20	0.31	89	27.59	材積小計	648.42	
22	21	0.39	155	60.45	平均材積	0.534	
24	22	0.48	221	106.08	標準木DBH	24	
26	23	0.59	343	202.37	標準木 H	22	
28	23	0.67	357	239.19	標準木 V	0.48	
30	24	0.79	331	261.49			825.88
32	24	0.88	289	254.32			
34	25	1.01	307	310.07			
36	25	1.11	245	271.95			
38	26	1.27	181	229.87	本数小計	1,815	
40	26	1.38	157	216.66	材積小計	2,060.52	
42	26	1.50	99	148.50	平均材積	1.135	1,344.93
44	27	1.68	85	142.80	標準木DBH	36	
46	27	1.81	76	137.56	標準木 H	25	
48	27	1.94	45	87.30	標準木 V	1.11	
50	28	2.15	8	17.20			
52	28	2.30	11	25.30			
54	28	2.45	7	17.15	本数小計	43	1,344.93
56	29	2.69	5	13.45	材積小計	110.29	
58	29	2.86	7	20.02	平均材積	2.565	
60	29	3.02	2	6.04	標準木DBH	54	
62	30	3.30	1	3.30	標準木 H	28	
64	30	3.48	0	0.00	標準木 V	2.45	
66	30	3.66	1	3.66			
68	30	3.85	0	0.00			
70	31	4.17	1	4.17			
72	31	4.37	0	0.00			
74	31	4.58	0	0.00			
76	31	4.78	0	0.00			
78	31	4.99	0	0.00			
80	32	5.37	0	0.00			
82	32	5.60	0	0.00			
84	32	5.83	0	0.00			
86	32	6.06	0	0.00			
88	32	6.30	0	0.00			
90	33	6.74	0	0.00			
合 計			3,139	2,828.38			2,828.38

※四捨五入の関係により一部小数点以下に不一致箇所あり

【集計表】立 木 明 細 表

所在地： 豊後大野市犬飼町栗ヶ畑字上小松
 (経営番号)
 林 班 豊肥5339

樹種・区分 ヒノキ

胸高直径cm	樹高 m	単材積m ³	本数(本)	材積 m ³	再 掲		伐木造材径級
6	8	0.01	0	0.00	本数小計	60	
8	10	0.03	2	0.06	材積小計	6.97	
10	12	0.05	7	0.35	平均材積	0.116	0.41
12	13	0.08	9	0.72	標準木DBH	14	
14	15	0.12	26	3.12	標準木 H	15	
16	16	0.17	16	2.72	標準木 V	0.12	6.56
18	17	0.22	46	10.12	本数小計	497	
20	18	0.29	77	22.33	材積小計	204.19	
22	18	0.35	103	36.05	平均材積	0.411	68.50
24	19	0.43	115	49.45	標準木DBH	24	
26	20	0.52	92	47.84	標準木 H	19	
28	20	0.60	64	38.40	標準木 V	0.43	135.69
30	21	0.71	37	26.27			
32	21	0.80	21	16.80			
34	22	0.93	3	2.79			45.86
36	22	1.03	1	1.03			
38	23	1.19	3	3.57	本数小計	66	
40	23	1.31	0	0.00	材積小計	51.95	
42	24	1.49	1	1.49	平均材積	0.787	
44	24	1.62	0	0.00	標準木DBH	32	
46	24	1.76	0	0.00	標準木 H	21	
48	25	1.98	0	0.00	標準木 V	0.80	
50	25	2.13	0	0.00			
52	25	2.29	0	0.00			
54	26	2.55	0	0.00	本数小計	0	
56	26	2.72	0	0.00	材積小計	0.00	
58	26	2.90	0	0.00	平均材積	0.000	
60	26	3.08	0	0.00	標準木DBH	0	
62	27	3.40	0	0.00	標準木 H	0	
64	27	3.60	0	0.00	標準木 V	0.00	6.09
66	27	3.80	0	0.00			
68	27	4.01	0	0.00			
70	27	4.22	0	0.00			
72	27	4.44	0	0.00			
74	28	4.85	0	0.00			
76	28	5.08	0	0.00			
78	28	5.32	0	0.00			
80	28	5.57	0	0.00			
82	28	5.82	0	0.00			
84	28	6.08	0	0.00			
86	28	6.34	0	0.00			
88	28	6.60	0	0.00			
90	28	6.87	0	0.00			
合 計			623	263.11			263.11

※四捨五入の関係により一部小数点以下に不一致箇所あり