

モニタリング実施状況（令和7年10月末時点）

○別府市

| | | | | | |
|---------|-------|-------|----------|--------|-------|
| 平成27年度～ | 照湯泉源 | 大野泉源 | 堀田第一泉源 | P1～3 | |
| 平成28年度～ | 立石泉源 | 鉄輪泉源 | おぐら荘泉源 | P4～6 | |
| 平成29年度～ | 中須賀泉源 | 火売泉源 | 朝日・大平山泉源 | 明礬泉源 | P7～10 |
| 平成30年度～ | 馬場泉源 | 薬師田泉源 | | P11～12 | |
| 平成31年度～ | 温川泉源 | | | P13 | |

■ No. 18 照湯泉源

(1) 調査地点

別府市大字鶴見字岡2の1569番1

| 利用目的 | 口径 | 深度 |
|------|-----|------|
| 配湯 | 80A | 200m |



(2) 規制地域

別府市西部特別保護地域

(3) 調査開始時期

平成28年4月～

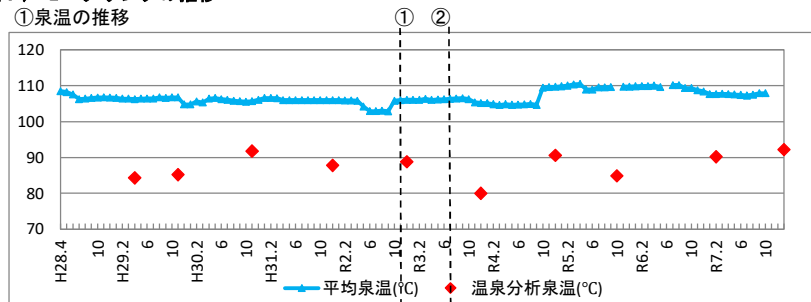
(4) 調査項目

常時計測：温度、圧力、蒸気量
毎年1回：温泉成分分析

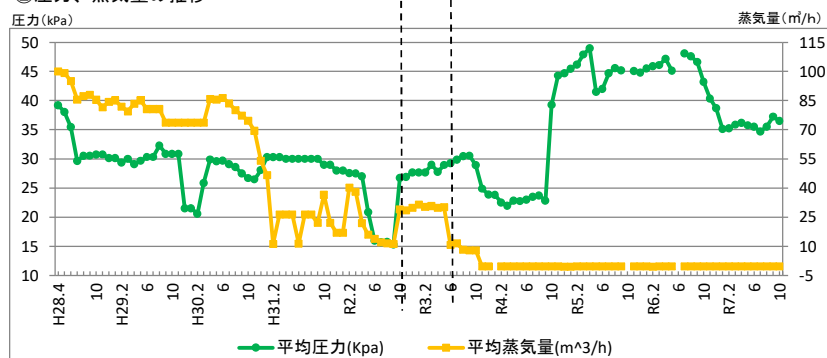
※ R2.10スケールの除去を実施

(7) モニタリングの推移

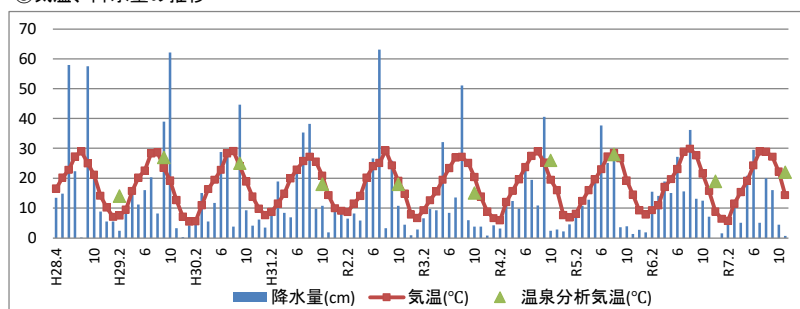
① 泉温の推移



② 圧力、蒸気量の推移

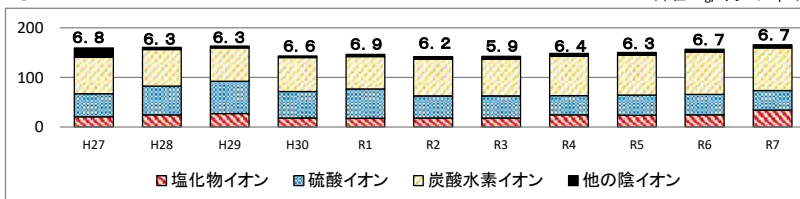


③ 気温、降水量の推移



④ 温泉成分分析 (陰イオン)

(単位: mg/L、ラベル: pH)



No. 19 大野泉源

(1) 調査地点

別府市大字鶴見字今井1830番3

| 利用目的 | 口径 | 深度 |
|------|-----|------|
| 配湯 | 80A | 200m |



(2) 規制地域

別府市西部特別保護地域

(3) 調査開始時期

平成28年4月以降

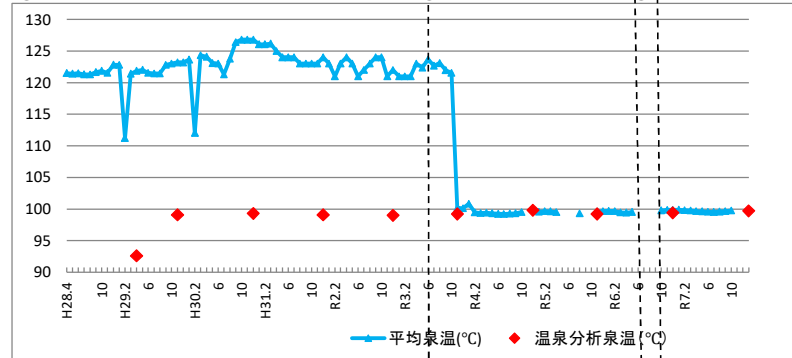
(4) 調査項目

常時計測：温度、圧力、蒸気量
毎年1回：温泉成分分析

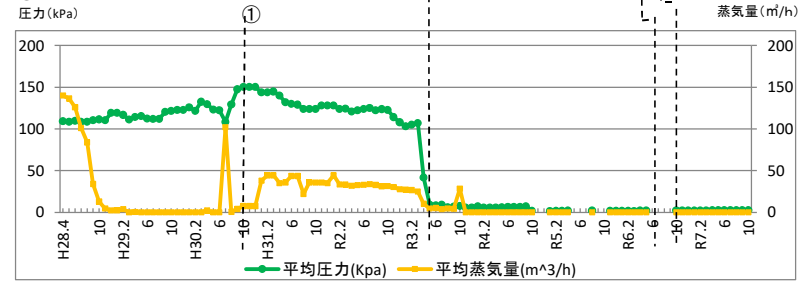
※ H30.10 スケールの除去を実施

(7) モニタリングの推移

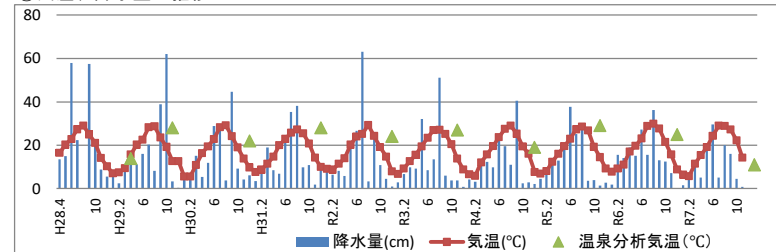
① 泉温の推移



② 圧力、蒸気量の推移

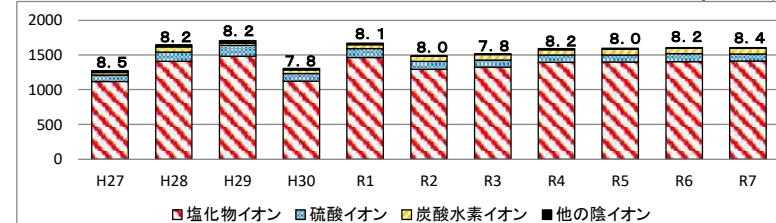


③ 気温、降水量の推移



④ 温泉成分分析 (陰イオン)

(単位:mg/L、ラベル:pH)



No. 20 堀田第一泉源

(1) 調査地点

別府市大字堀田大字南立石字堀田592番

| 利用目的 | 口径 | 深度 |
|------|------|------|
| 公共浴用 | 100A | 328m |



(2) 規制地域

別府市南立石特別保護地域

(3) 調査開始時期

平成28年4月以降

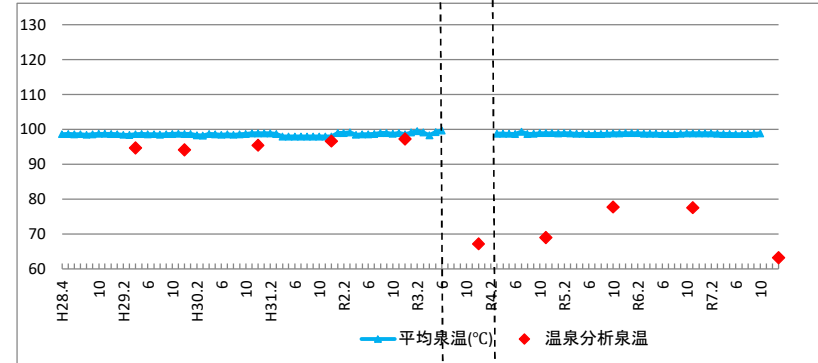
(4) 調査項目

常時計測：温度、蒸気量
毎年1回：温泉成分分析

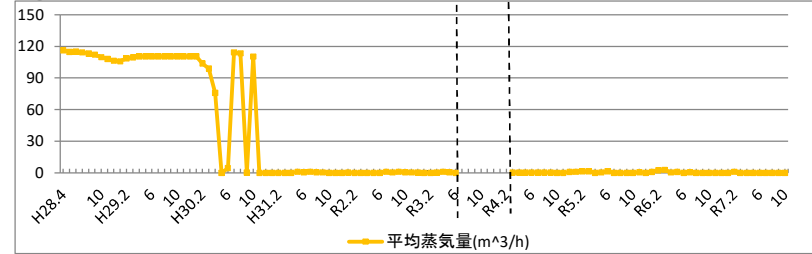
※ 計測機器が故障したため、R3.6~R4.2までデータなし (R4.3修理済)
※ R3年度 成分分析採水地点の変更

(7) モニタリングの推移

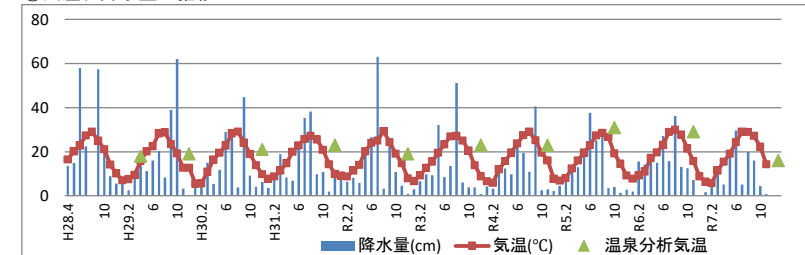
① 泉温の推移



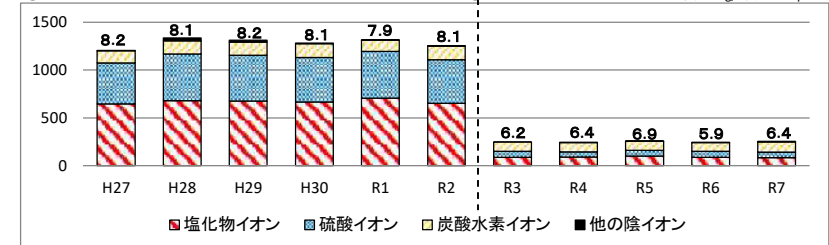
② 蒸気量の推移



③ 気温、降水量の推移



④ 温泉成分分析 (陰イオン)



No. 21 立石泉源

(1) 調査地点
別府市南立石 1731-2



(2) 規制地域
別府市保護地域

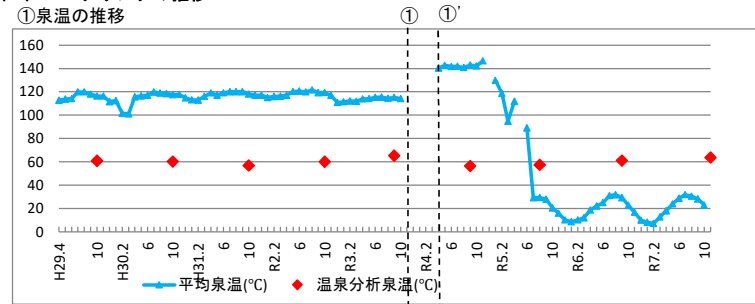
(3) 調査開始時期
平成29年4月以降

(4) 調査項目
常時計測：温度、圧力、蒸気量
毎年1回：温泉成分分析

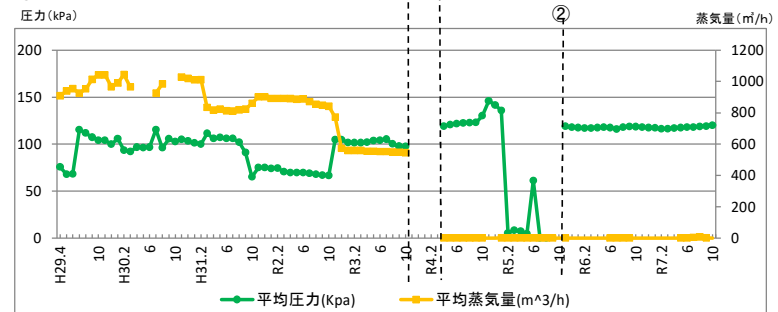
※ R3.11~R4.3 計器の修繕工事のため、データ計測なし。(R4.3修理済)
※ R5.11 圧力計更新

(7) モニタリングの推移

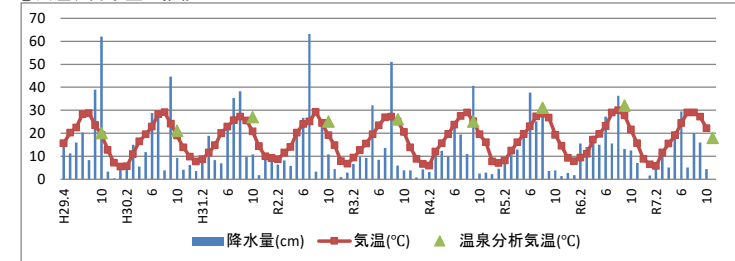
① 泉温の推移



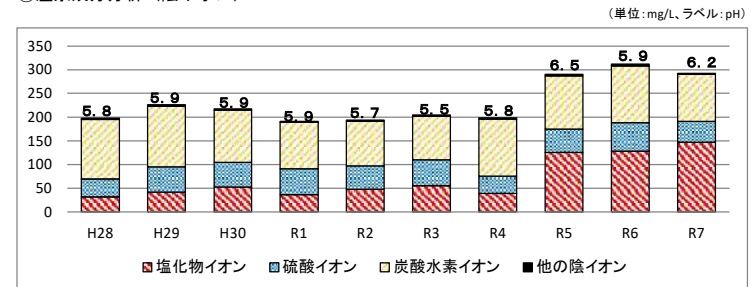
② 圧力、蒸気量の推移



③ 気温、降水量の推移



④ 温泉成分分析 (陰イオン)



No. 22 鉄輪泉源

(1) 調査地点

別府市大字鉄輪字向ノ原270番4

| 利用目的 | 口径 | 深度 |
|------|-----|------|
| 公共浴用 | 80A | 250m |



(2) 規制地域

別府市鉄輪特別保護地域

(3) 調査開始時期

平成29年4月以降

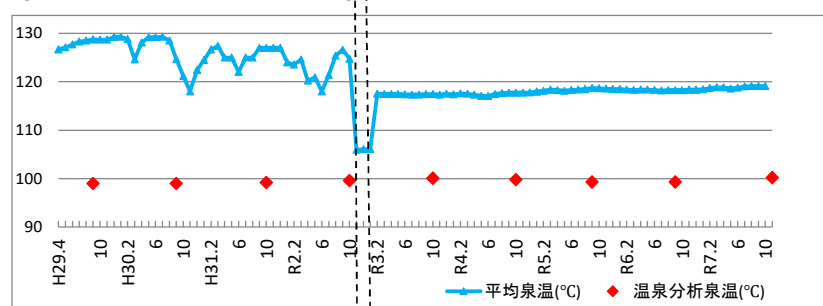
(4) 調査項目

常時計測：温度、圧力、蒸気量
毎年1回：温泉成分分析

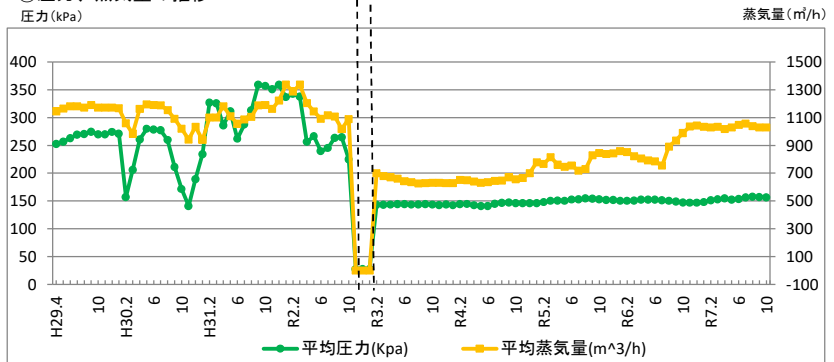
※ 泉源の改修工事の関係により、R2.11より約3ヶ月程度正確に計測できていない。

(7) モニタリングの推移

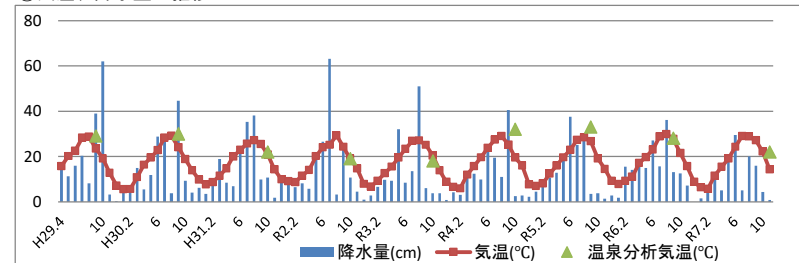
① 泉温の推移



② 圧力、蒸気量の推移

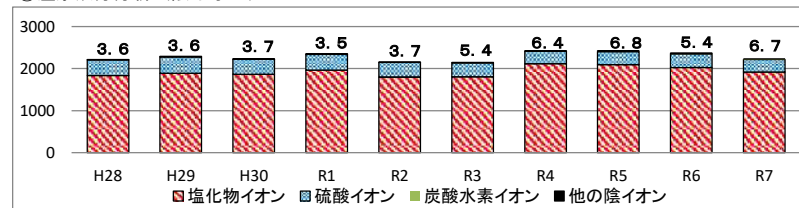


③ 気温、降水量の推移



④ 温泉成分分析 (陰イオン)

(単位:mg/L、ラベル:pH)



No. 23 おぐら荘泉源

(1) 調査地点

別府市大字鶴見字小倉 1642

| | | |
|------|-----|------|
| 利用目的 | 口径 | 深度 |
| 配湯 | 80A | 560m |



(2) 規制地域

別府市西部特別保護地域

(3) 調査開始時期

平成29年4月以降

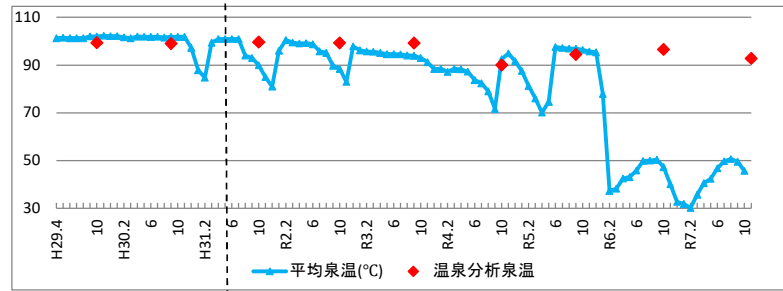
(4) 調査項目

常時計測：温度、圧力、蒸気量
毎年1回：温泉成分分析

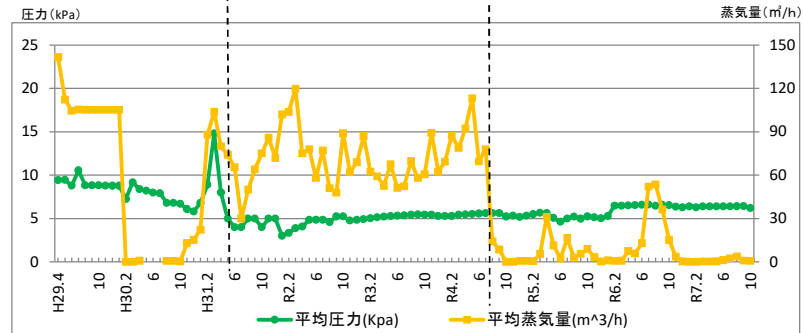
※ H31.3 スケールの除去を実施

(7) モニタリングの推移

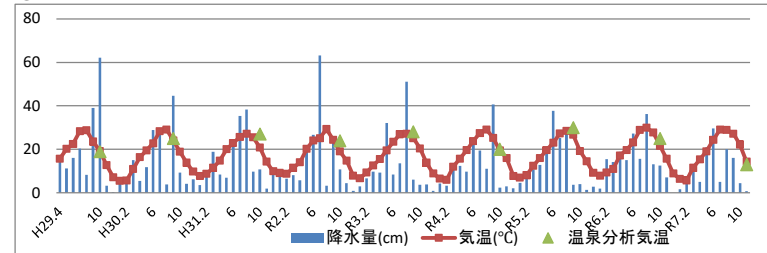
① 泉温の推移



② 圧力、蒸気量の推移

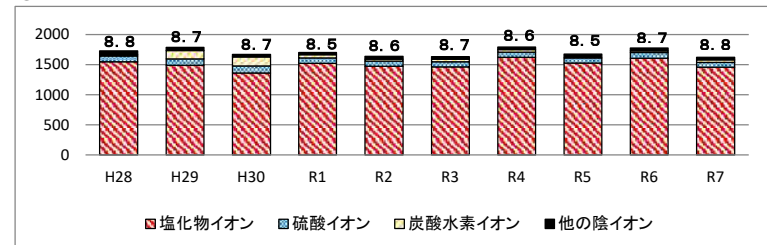


③ 気温、降水量の推移



④ 温泉成分分析 (陰イオン)

(単位: mg/L、ラベル: pH)



No. 24 中須賀泉源

(1) 調査地点

別府市大字南立石字板地中須賀1962番5

| | | |
|------|------|----|
| 利用目的 | 口径 | 深度 |
| 配湯 | 1寸4分 | — |



(2) 規制地域

別府市保護地域

(3) 調査開始時期

平成30年4月以降

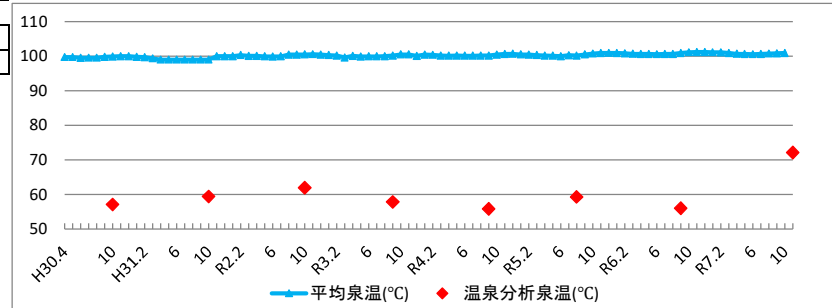
(4) 調査項目

常時計測：温度、圧力、蒸気量
毎年1回：温泉成分分析

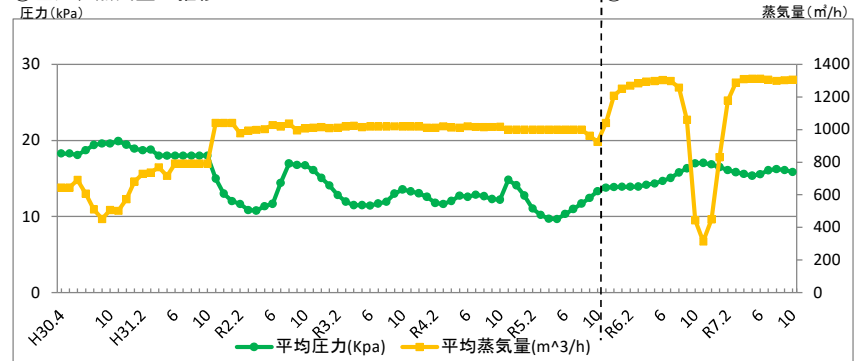
※ R5.11 流量計の更新

(7) モニタリングの推移

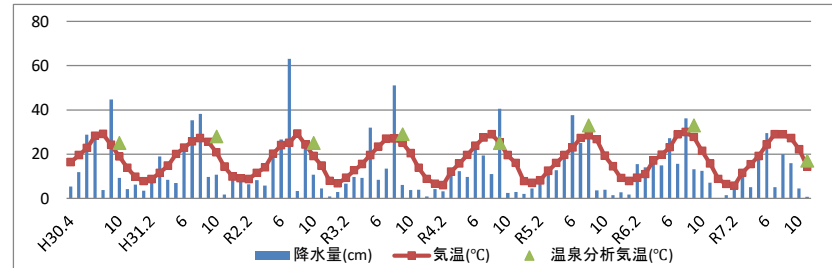
① 泉温の推移



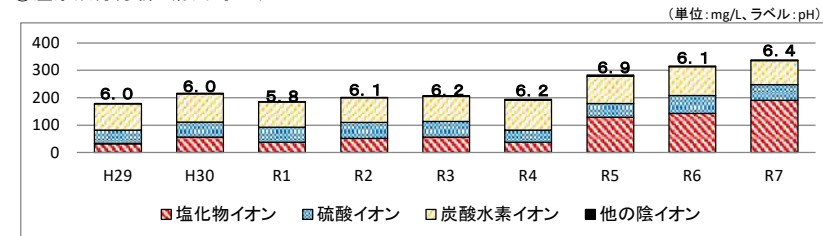
② 圧力、蒸気量の推移



③ 気温、降水量の推移



④ 温泉成分分析 (陰イオン)



No. 25 火売泉源

(1) 調査地点

別府市大字鶴見字大宮司 5 3 6 - 1

| 利用目的 | 口径 | 深度 |
|------|-----|------|
| 配湯 | 50A | 175m |



(2) 規制地域

別府市西部特別保護地域

(3) 調査開始時期

平成30年4月以降

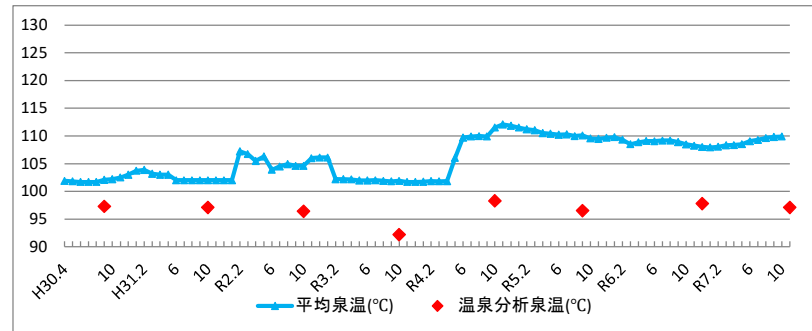
(4) 調査項目

常時計測：温度、圧力、蒸気量
毎年1回：温泉成分分析

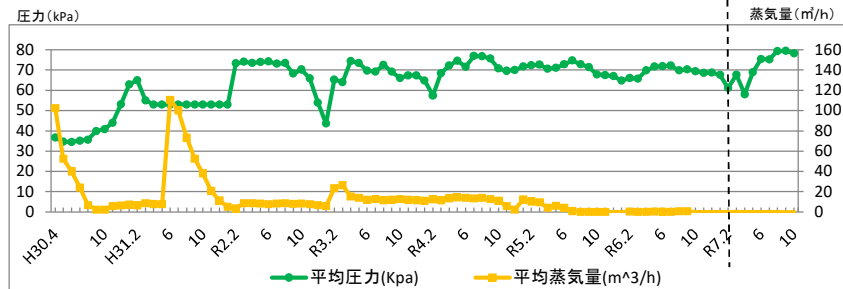
- ※ R3年度 成分分析採水地点の変更
- ※ R7.3 流量計修繕

(7) モニタリングの推移

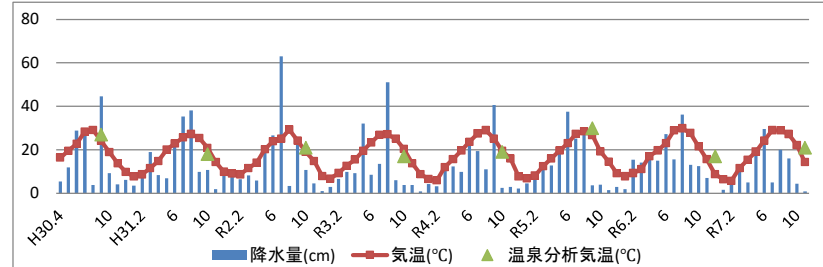
① 泉温の推移



② 圧力、蒸気量の推移

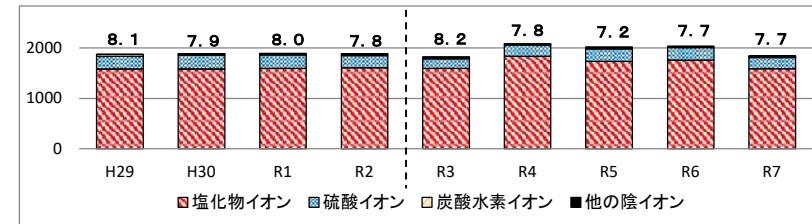


③ 気温、降水量の推移



④ 温泉成分分析 (陰イオン)

(単位:mg/L、ラベル:pH)



No. 26 朝日・大平山泉源

(1) 調査地点

別府市大字鶴見字荒巻2538-2

| 利用目的 | 口径 | 深度 |
|------|-----|------|
| 配湯 | 50A | 350m |



(2) 規制地域

別府市保護地域

(3) 調査開始時期

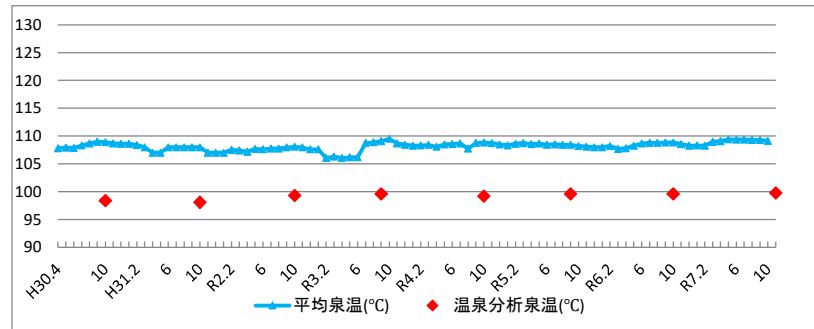
平成30年4月以降

(4) 調査項目

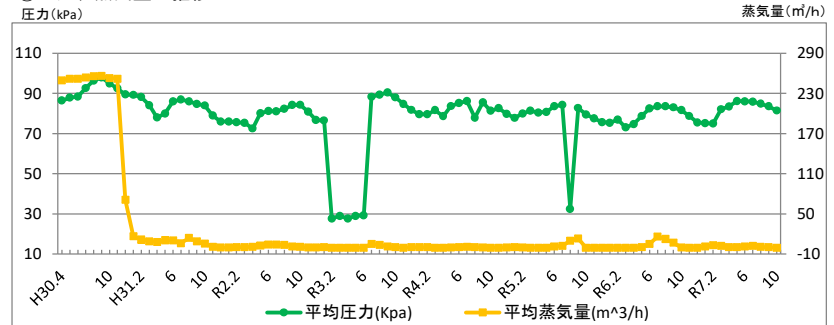
常時計測：温度、圧力、蒸気量
毎年1回：温泉成分分析

(7) モニタリングの推移

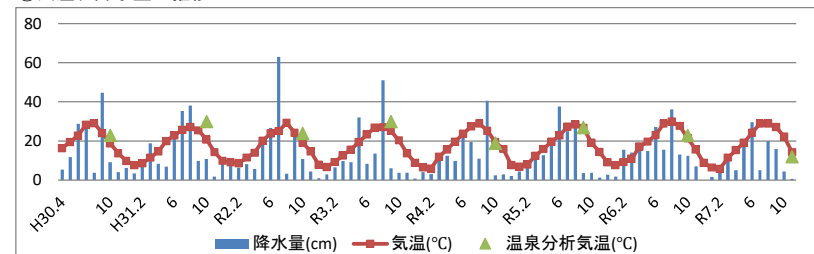
① 泉温の推移



② 圧力、蒸気量の推移

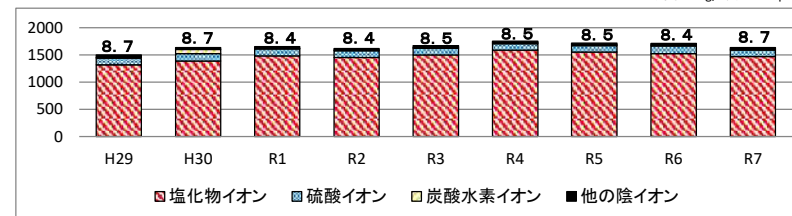


③ 気温、降水量の推移



④ 温泉成分分析 (陰イオン)

(単位: mg/L、ラベル: pH)



No. 27 明礬泉源

(1) 調査地点

別府市大字鶴見字実ノ屋敷1348番23

| | | |
|------|-----|------|
| 利用目的 | 口径 | 深度 |
| 配湯 | 65A | 250m |



(2) 規制地域

別府市西部特別保護地域

(3) 調査開始時期

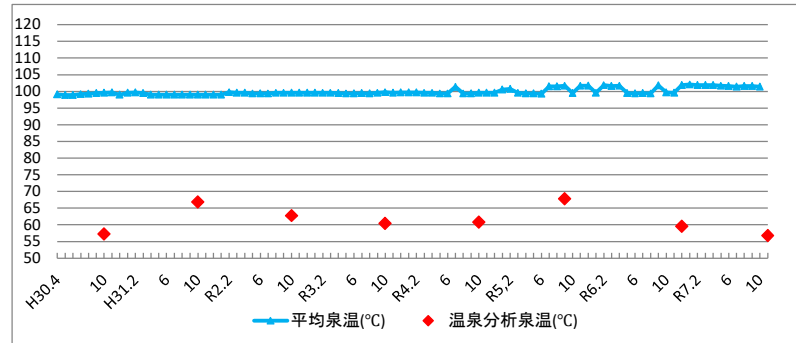
平成30年4月以降

(4) 調査項目

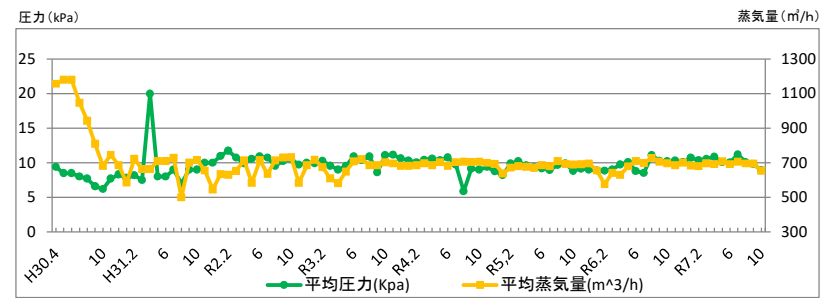
常時計測：温度、圧力、蒸気量
毎年1回：温泉成分分析

(7) モニタリングの推移

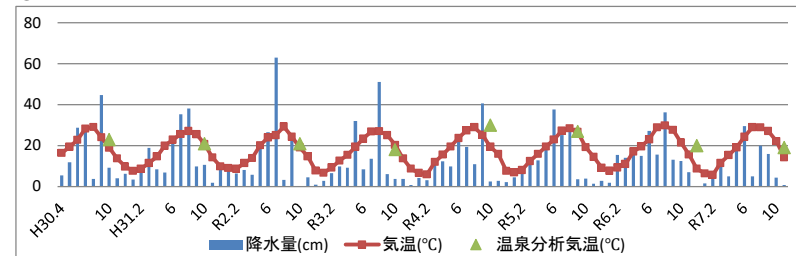
① 泉温の推移



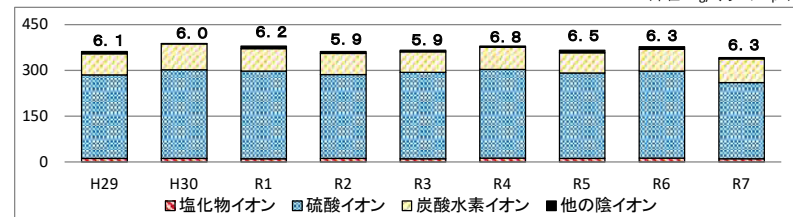
② 圧力、蒸気量の推移



③ 気温、降水量の推移



④ 温泉成分分析 (陰イオン)



No. 28 馬場泉源

(1) 調査地点

別府市大字南立石字尾ノ上1131番5

| | | |
|------|-----|------|
| 利用目的 | 口径 | 深度 |
| 配湯 | 80A | 250m |



(2) 規制地域

別府市南立石特別保護地域

(3) 調査開始時期

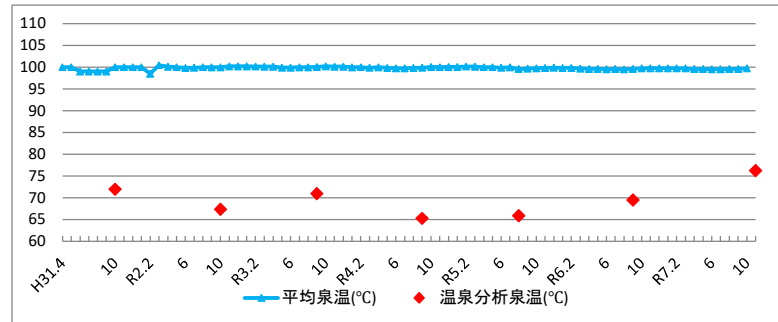
平成31年4月以降

(4) 調査項目

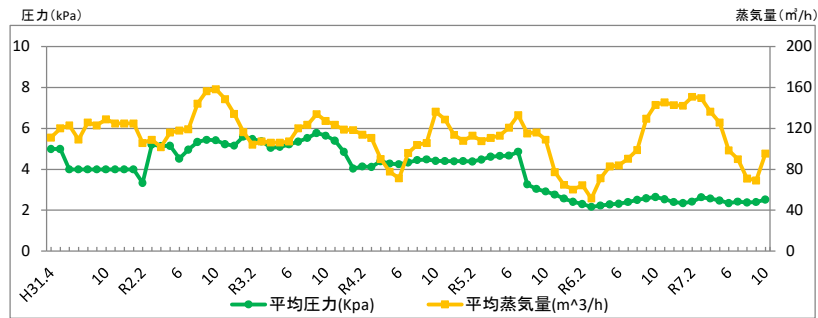
常時計測：温度、圧力、蒸気量
毎年1回：温泉成分分析

(7) モニタリングの推移

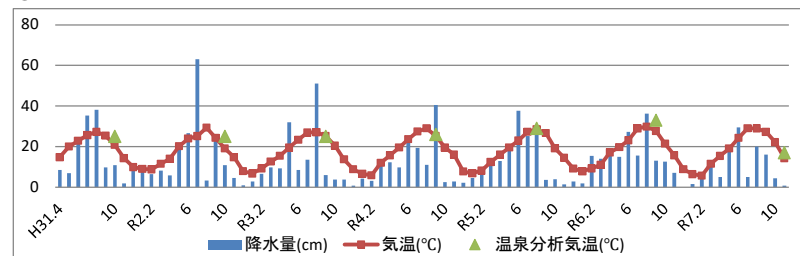
① 泉温の推移



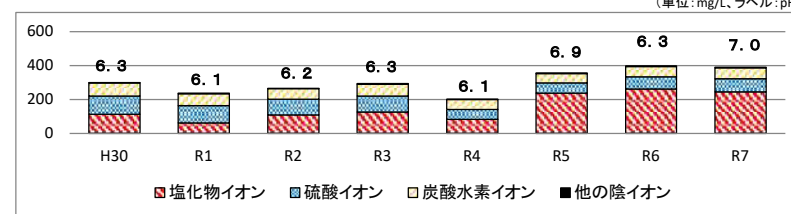
② 圧力、蒸気量の推移



③ 気温、降水量の推移



④ 温泉成分分析 (陰イオン)



No. 29 薬師田泉源

(1) 調査地点

別府市大字鶴見字薬師田1780番1

| 利用目的 | 口径 | 深度 |
|------|-----|------|
| 配湯 | 80A | 160m |



(2) 規制地域

別府市西部特別保護地域

(3) 調査開始時期

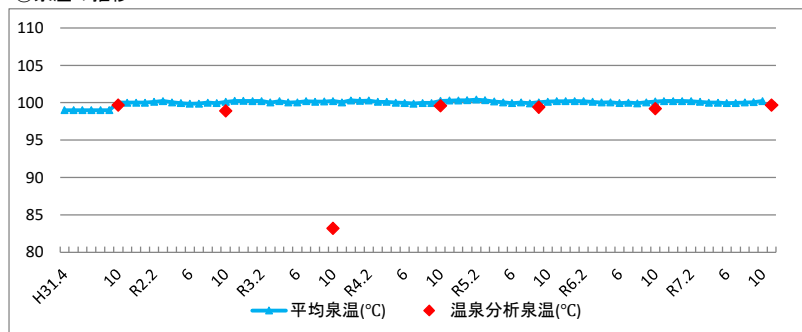
平成31年4月以降

(4) 調査項目

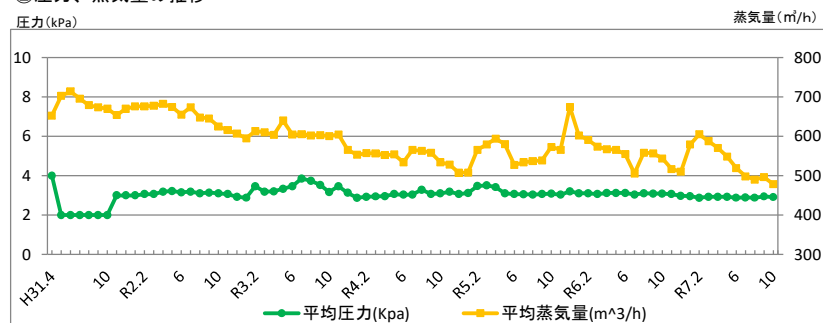
常時計測：温度、圧力、蒸気量
毎年1回：温泉成分分析

(7) モニタリングの推移

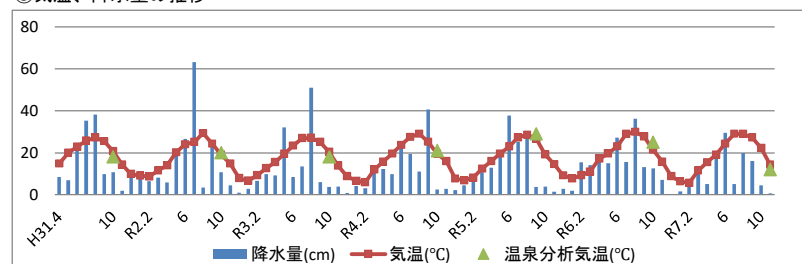
① 泉温の推移



② 圧力、蒸気量の推移

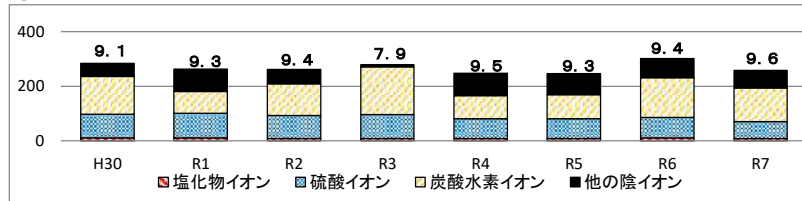


③ 気温、降水量の推移



④ 温泉成分分析 (陰イオン)

(単位: mg/L、ラベル: pH)



No. 30 温川泉源

(1) 調査地点
別府市大字南立石字温川694番2

| 利用目的 | 口径 | 深度 |
|------|-----|------|
| 自家浴用 | 80A | 300m |



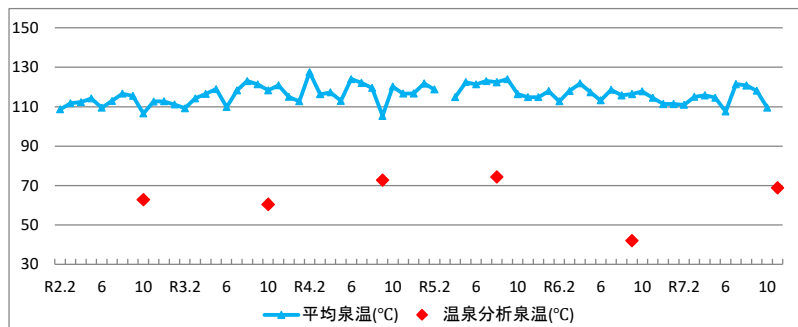
(2) 規制地域
別府市保護地域

(3) 調査開始時期
令和2年2月以降

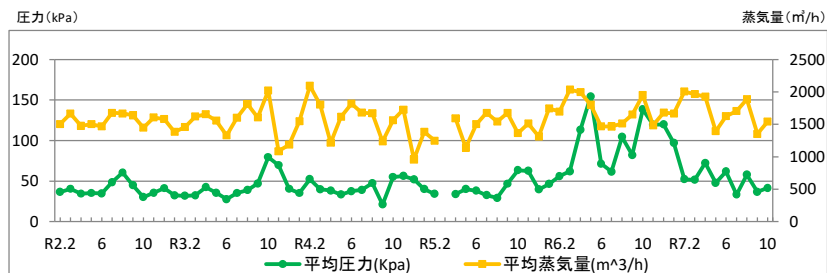
(4) 調査項目
常時計測：温度、圧力、蒸気量
毎年1回：温泉成分分析

(7) モニタリングの推移

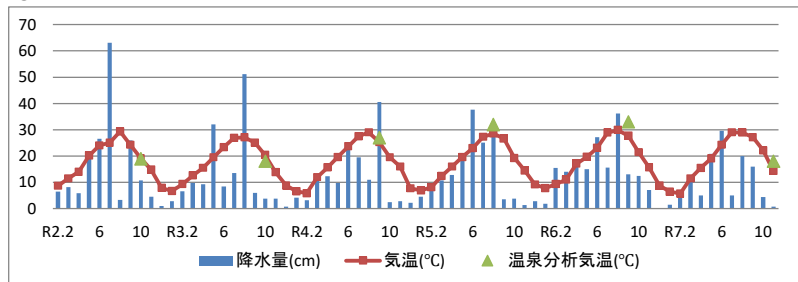
① 泉温の推移



② 圧力、蒸気量の推移



③ 気温、降水量の推移



④ 温泉成分分析 (陰イオン)

(単位: mg/L, ラベル: pH)

