

# جاپان میں گاڑی چلانے والے تمام غیر ملکوں کے لیے۔

آجکل ٹریفک حادثات میں ملوث غیر ملکوں کے  
تعداد میں اضافہ ہو رہا ہے جس کے نتیجے میں  
زخمی لگی یا موت واقع ہوئی ہے۔

سڑکوں کے حالات ملک سے دوسرے ملک میں  
مختلف ہوتے ہیں، اور بہت سے غیر ملکوں نے ان  
باتوں میں خدشات کا اظہار کیا ہے کہ بائیں جانب  
گاری چلانا، تنگ سڑکوں پر گاری چلانا، اور سڑک  
کے نشانات کو سمجھنے میں دشواری ہے۔



ٹریفک حادثے سے  
بچ کر احتیاط سے  
گاری چلائیں !

1

اہلیت  
(لائسنس)

وہ شخص جن کے پاس اگر جاپانی ڈرائیونگ لائسنس نہ ہو تو انٹرنیشنل  
ڈرائیونگ لائسنس یا غیر ملکی ڈرائیونگ لائسنس اور ترجمہ ہونا ضروری ہے۔



انٹرنیشنل ڈرائیونگ لائسنس

1949 کے جنیو کنونشنز پر  
دستخط کرنے والے ممالک کی  
طرف سے جاری شدہ  
انٹرنیشنل لائسنس

یا



+



غیر ملکی ڈرائیونگ لائسنس اور ترجمہ

سوئٹزرلینڈ، جرمنی، فرانس، بلجیم، موناکو یا  
ٹائیوان میں  
جاری شدہ ڈرائیونگ لائسنس اور اس کا  
ترجمہ

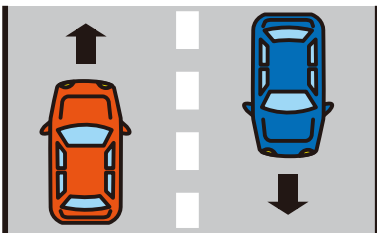
مندرجہ بارہ کسی قسم کا لائسنس جاپان میں داخلے کی تاریخ سے ایک سال استعمال کر سکتا ہے، لیکن صرف آپ کے  
لائسنس کی میعاد کی مدت کے اندر تک۔

2

بنیادی باتیں

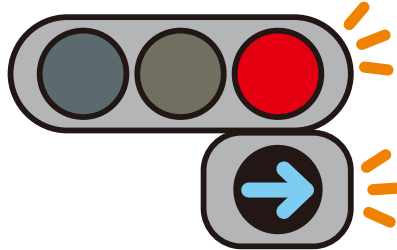
بنیادی ٹریفک رولز جن سے آپ حادثے سے بچ سکیں

سڑک کی بائیں طرف چلائیں



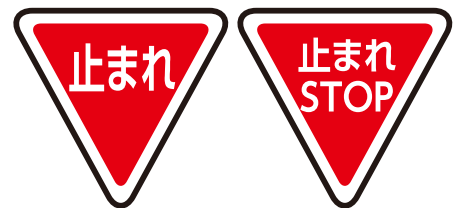
جاپان دنیا کے ان چند ممالک میں ایک  
ہے جہاں سڑک کے بائیں طرف گاڑی  
چلاتے ہیں۔

لال بتی کا مطلب "استوپ"



نیلے رنگ کے تیر کے اشارے کا مطلب  
آپ اس طرف جا سکتے ہیں۔

استوپ کا سائین بورڈ



جہاں یہ سائین بورڈ جو "استوپ" کا نظر آتا  
وہاں ضرور آپ کو گاری کو عارضی طور  
پر رکنا چاہیے۔



Video available here  
(ENG)



警察庁  
National Police Agency

都道府県警察  
Prefectural Police

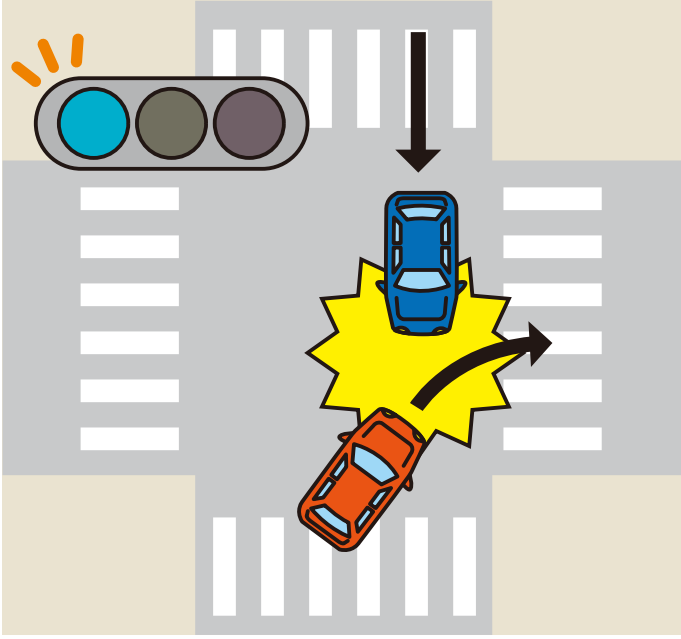


3

مثال

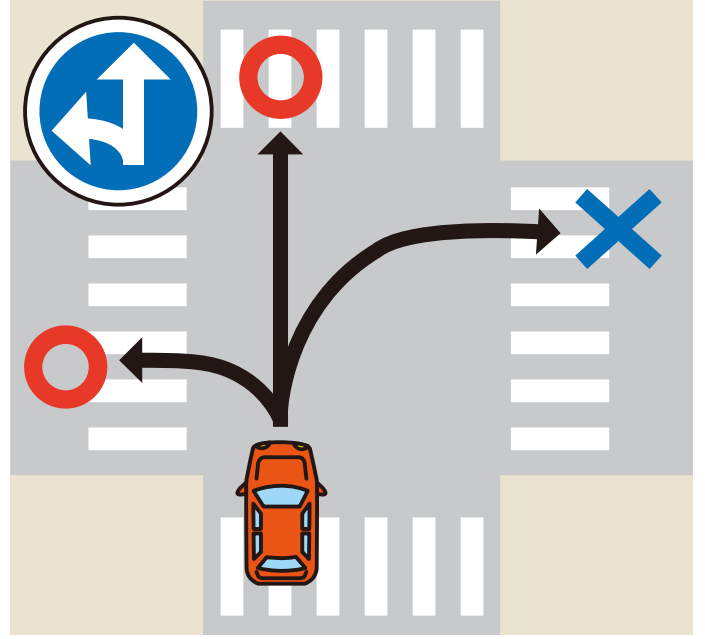
## حادثات اور خلاف ورزیوں کی عام مثالیں درج ذیل ہیں۔

دائیں مڑنے پر حادثہ



جب آپ کسی چوراہے پر دائیں مڑیں تو آنے والی گاڑیوں سے مہتاط رہیں۔

مقررہ سمت سے روانگی



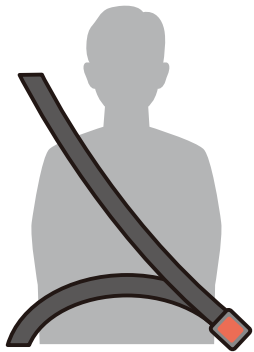
جہاں یہ سائین بورڈ جو "صرف نامزد کردہ سمتوں کی اجازت" کا نظر آتا تو وہاں آپ صرف تیرکے اشارہ شدہ سمت میں جاسکتے ہیں۔

4

ممنوعہ اعمال

## ٹرافیک کے اور قوانین بھی ہوتے ہیں جو آپ کو معلوم ہونے چاہئیں۔

تمام مسافروں کو سیٹ بیلٹ پہننا ضروری ہے



شراب پی کر گاڑی چلانا منع ہے۔

گاڑی چلاتے ہوئے موبائل فون کا استعمال کرنا منع



گاڑی چلاتے ہوئے ہیڈ فون کا استعمال کرنا منع ہے۔

ایمرجنسی سروس کو فوری طور پر فون کریں !

اگر آپ کو کوئی مسئلہ ہو یا حادثہ پیش ہو تو پولیس کو کال کریں (110)

اگر کوئی زخمی ہو تو ایمبولینس کو کال کریں (119)

110

پولیس

119

ایمبولینس



警察庁

National Police Agency

都道府県警察

Prefectural Police

