

Para todos os estrangeiros que conduzem no Japão

Nos últimos anos, estão aumentando os números de estrangeiros envolvidos em acidentes de trânsito de que resultam em lesões corporais ou morte.

Condições das estradas são diferentes dependendo dos países, muitos estrangeiros estão preocupados com condução do lado esquerdo da estrada, estrada estreita e dificuldades de compreensão dos sinais de trânsito.

**Cuidado com
acidentes e
conduza com
segurança !**

1

Qualificações

Aqueles que não são titulares de carta de condução japonesa devem possuir uma **carta de condução internacional** ou **carta de condução estrangeira com a respectiva tradução**.



**Carta de condução
internacional**

Carta de condução internacional emitida pelos Estados membros da Convenção de Genebra de 1949.

OU



+



**Carta de condução estrangeira
com a respectiva tradução**

Carta de condução emitida na Suíça, Alemanha, França, Bélgica, Mônaco ou Taiwan e a respectiva tradução em japonês.

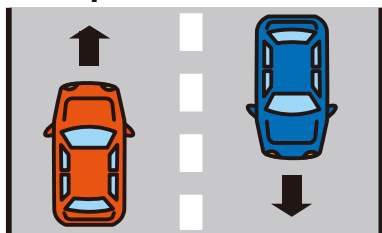
Ambas as cartas de condução são válidas por um período máximo de um ano a contar da data de entrada no Japão, dentro do período de validade dessa carta de condução.

2

Fundamentos

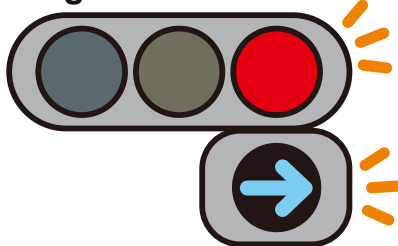
Regras básicas de trânsito para evitar acidentes

**condução do lado
esquerdo da estrada**



O Japão é um dos poucos países do mundo onde as pessoas conduzem pela esquerda.

**O sinal vermelho
significa "Pare"**



A seta azul indica que pode prosseguir nessa direção.

Sinal de "Pare"



É obrigatório parar temporariamente no local deste sinal.



◀ Video available here
(ENG)



警察庁
National Police Agency

都道府県警察
Prefectural Police

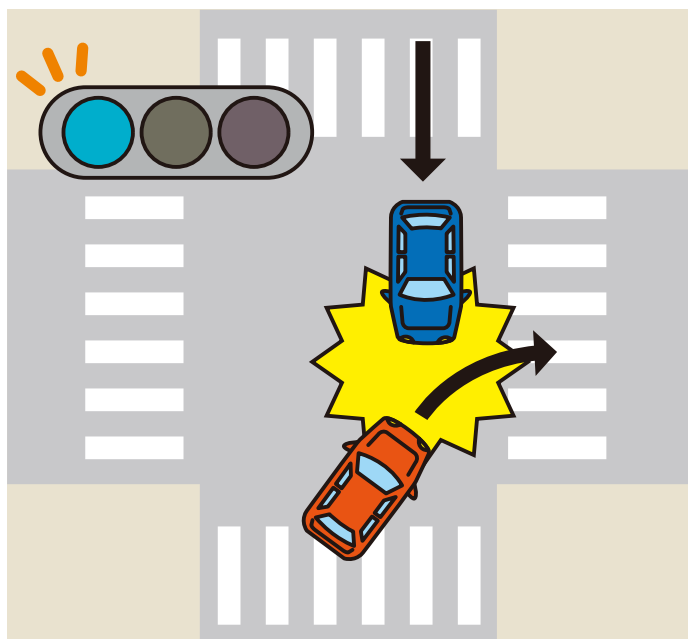


3

Exemplo

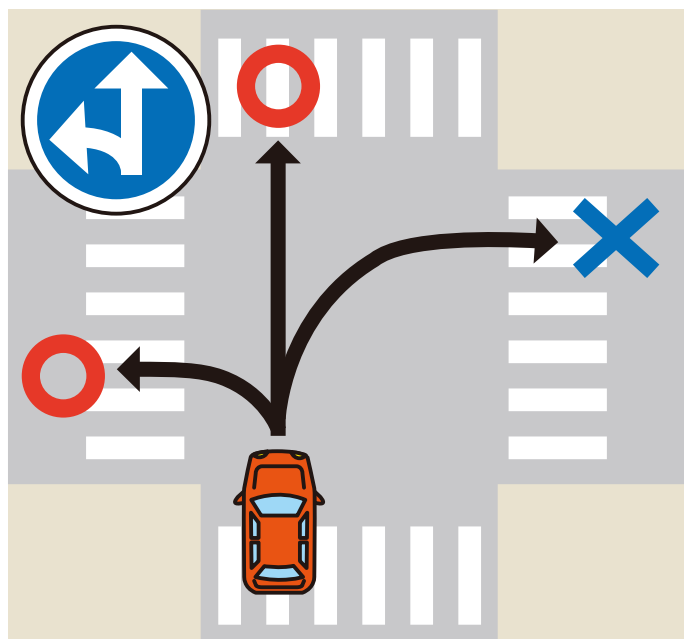
Estes são exemplos típicos de **acidentes e infrações**

Acidente ao virar à direita



Ao virar à direita num cruzamento, tenha cuidado com o tráfego em sentido contrário.

Desvio da direção especificada



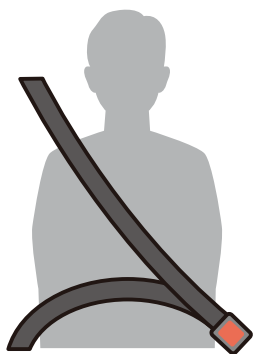
Onde houver sinais de "Proibido prosseguir fora de direção designada", só pode avançar na direção indicada pela seta.

4

Atividade proibida

Há outras **regras de trânsito** que deve conhecer.

Obrigação de usar o cinto de segurança para todos os passageiros



Proibição de utilização de celulares durante a condução



Proibição de conduzir sob o efeito de álcool



Proibição de utilização de auscultadores durante a condução

Ligue imediatamente para o serviço de emergência !

Se estiver envolvido num problema ou acidente, chame a polícia. (Ligue 110)

Se alguém se ferir, chame uma ambulância. (Ligue 119)

110

Polícia

119

Ambulância



警察庁
National Police Agency

都道府県警察
Prefectural Police

