

# Para los **conductores extranjeros** en Japón

En los últimos años, ha aumentado el número de extranjeros involucrados en accidentes con heridos o accidentes mortales.

Las condiciones de las carreteras varían según el país, pero muchos extranjeros expresan su preocupación por la circulación por la izquierda, las carreteras estrechas y la dificultad de comprender las señales de tráfico en Japón.

**Conduzca con cuidado y preste mucha atención para evitar accidentes.**

1

Licencia de conducir

Quienes no posean una licencia de conducir japonesa deben llevar una **"licencia internacional de conducir"** o una **"licencia de conducir extranjera junto con su traducción oficial"**.



Licencia internacional de conducir

Un permiso internacional de conducir emitido por un país signatario del Convenio de Ginebra de 1949

o



+



Una licencia de conducir extranjera + su traducción al japonés

Una licencia de conducir emitida en Suiza, Alemania, Francia, Bélgica, Mónaco o Taiwán, junto con su traducción oficial al japonés.

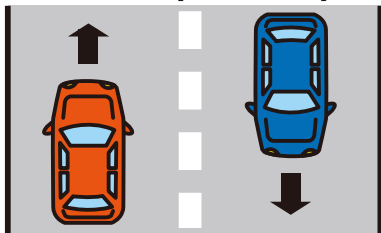
En cualquiera de estos dos casos, la licencia es válida en Japón por un máximo de un año a partir de la fecha de entrada al país, siempre que esté dentro del período de validez.

2

Normas básicas

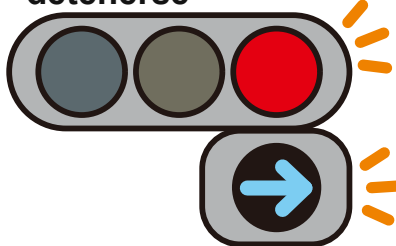
**Reglas básicas de tránsito para prevenir accidentes**

Conducción por la izquierda



Japón es uno de los pocos países del mundo donde se circula por la izquierda.

Semáforo rojo significa "detenerse"



Una flecha verde en el semáforo indica que puede avanzar únicamente en esa dirección.

señal de "STOP"



En los lugares donde se encuentre esta señal, debe detenerse completamente.



◀ Video available here  
(ENG)



警察庁  
National Police Agency

都道府県警察  
Prefectural Police

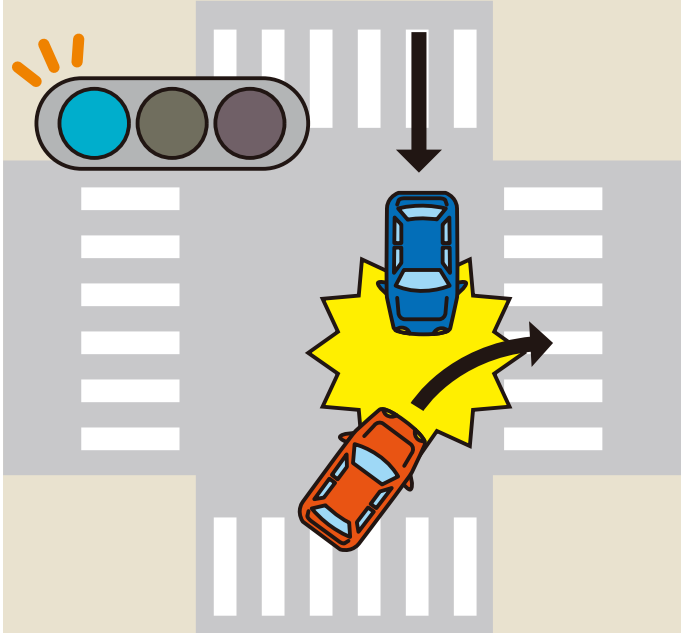


# 3

## Ejemplos

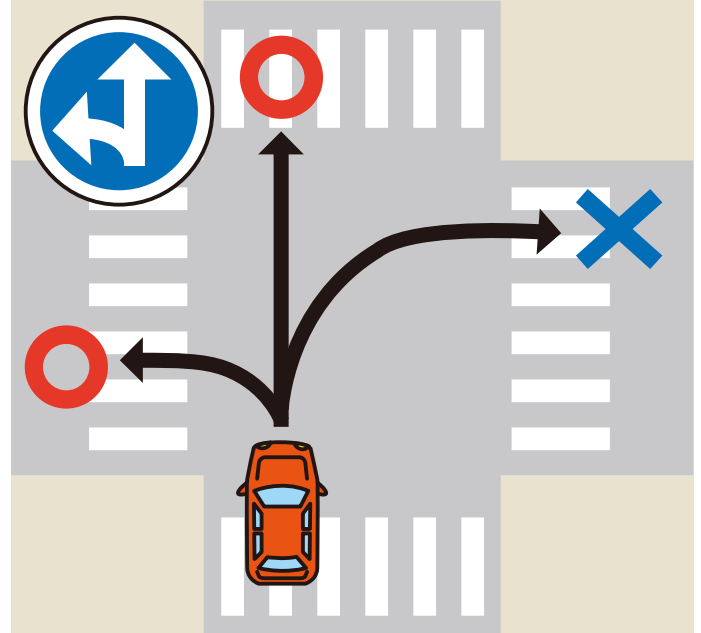
### Ejemplos típicos de accidentes y violaciones de tráfico.

#### Accidentes al girar a la derecha



Al girar a la derecha en una intersección, preste atención a los vehículos que vienen de frente.

#### Desviación de la dirección indicada



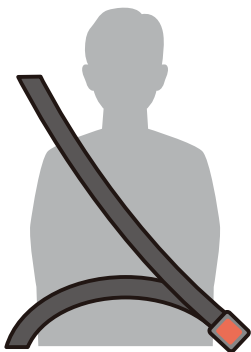
En los lugares donde exista la señal de "prohibido avanzar fuera de la dirección indicada", solo puede continuar en la dirección que señalan las flechas.

# 4

## Acciones prohibidas

### También existen otras **normas de tráfico** que debe conocer.

Todos los ocupantes del vehículo deben usar cinturón de seguridad.



Prohibido usar el teléfono móvil mientras conduce.



Prohibido conducir bajo los efectos del alcohol.



Prohibido usar auriculares mientras conduce.

¡Llame de inmediato a los servicios de emergencia!

En caso de problemas o accidentes, llame a la policía.(110)

Si hay personas heridas, llame a una ambulancia.(119)



警察庁  
National Police Agency

都道府県警察  
Prefectural Police

