

# No.16 中津市耶馬溪町

【2年目（2025年12月5日）】※下段は前回調査時（2024年11月21日）からの成長量

区分	品種	本数	根元径（mm）	樹高（cm）	樹冠幅（m）
特定苗木	県佐伯6号	60本	13.9	102.6	0.55
			+5.8	+35.9	+0.29
	県佐伯13号	60本	15.7	108.5	0.52
			+7.9	+37.2	+0.29
	県日出3号	60本	15.8	126.9	0.45
			+6.9	+50.6	+0.27
	県日田15号	60本	15.9	105.1	0.54
			+7.7	+37.7	+0.28
	高岡署1号	60本	22.6	127.5	0.69
			+14.1	+56.9	+0.43
	県始良20号	60本	24.6	143.5	0.82
			+15.1	+61.8	+0.57
在来品種	シャカイン	60本	16.5	114.5	0.51
			+8.9	+55.5	+0.32
	タノアカ	59本	19.9	139.4	0.56
			+12.6	+63.5	+0.37

各品種の最高樹高（cm）

県佐伯6号	県佐伯13号	県日出3号	県日田15号	高岡署1号	県始良20号	シャカイン	タノアカ
146	134	145	145	164	185	160	171

## 【状況】

- ・エリア内はカラスザンショウ、ノイバラ等が全面に繁茂しているが、被圧の影響は見受けられない
- ・局所的に日射量の少ないエリアで成長は低位であるものの、始良20号やタノアカが多少抜きんでている



# No.16 中津市耶馬溪町

【2年目(2025年12月5日)】



県佐伯6号



県佐伯13号



県日出3号



県日田15号



高岡署1号



県始良20号



シャカイン



タノアカ

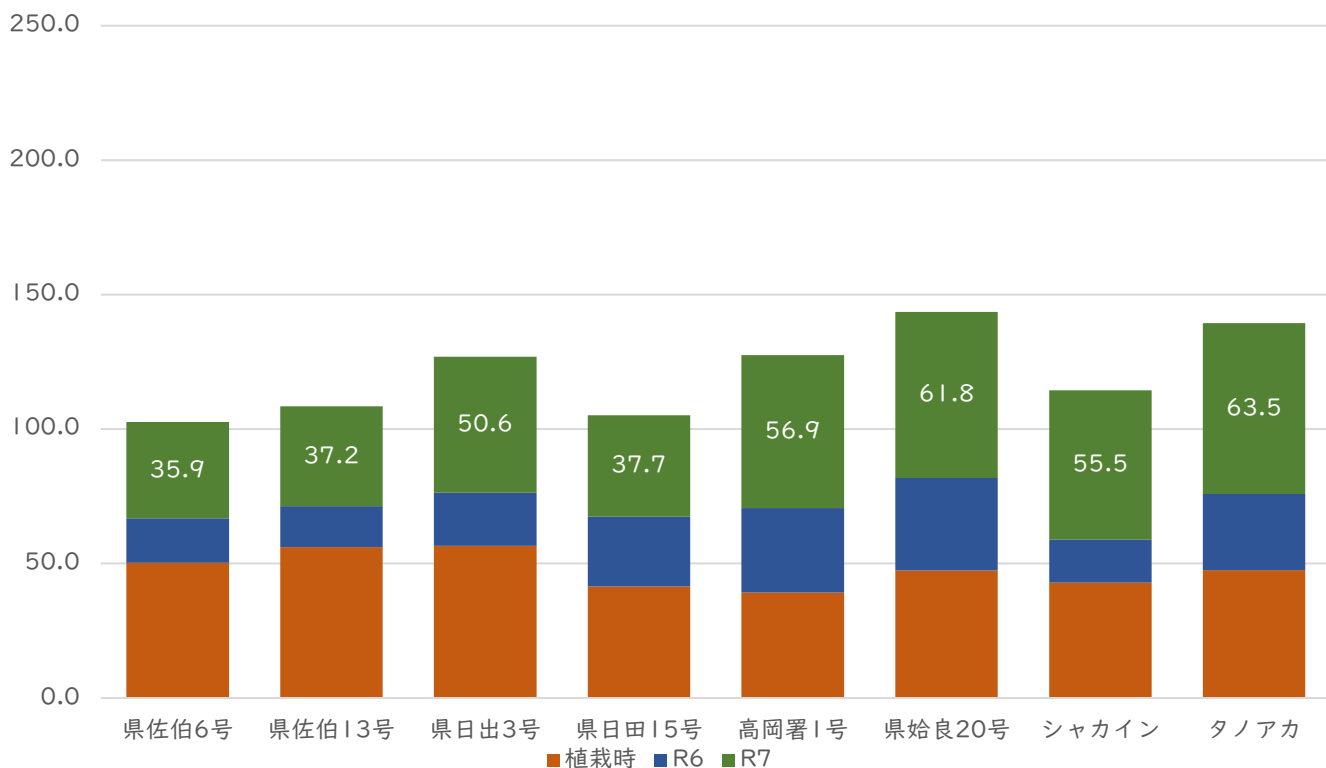


# No.16 中津市耶馬溪町

【2年目(2025年12月5日)】

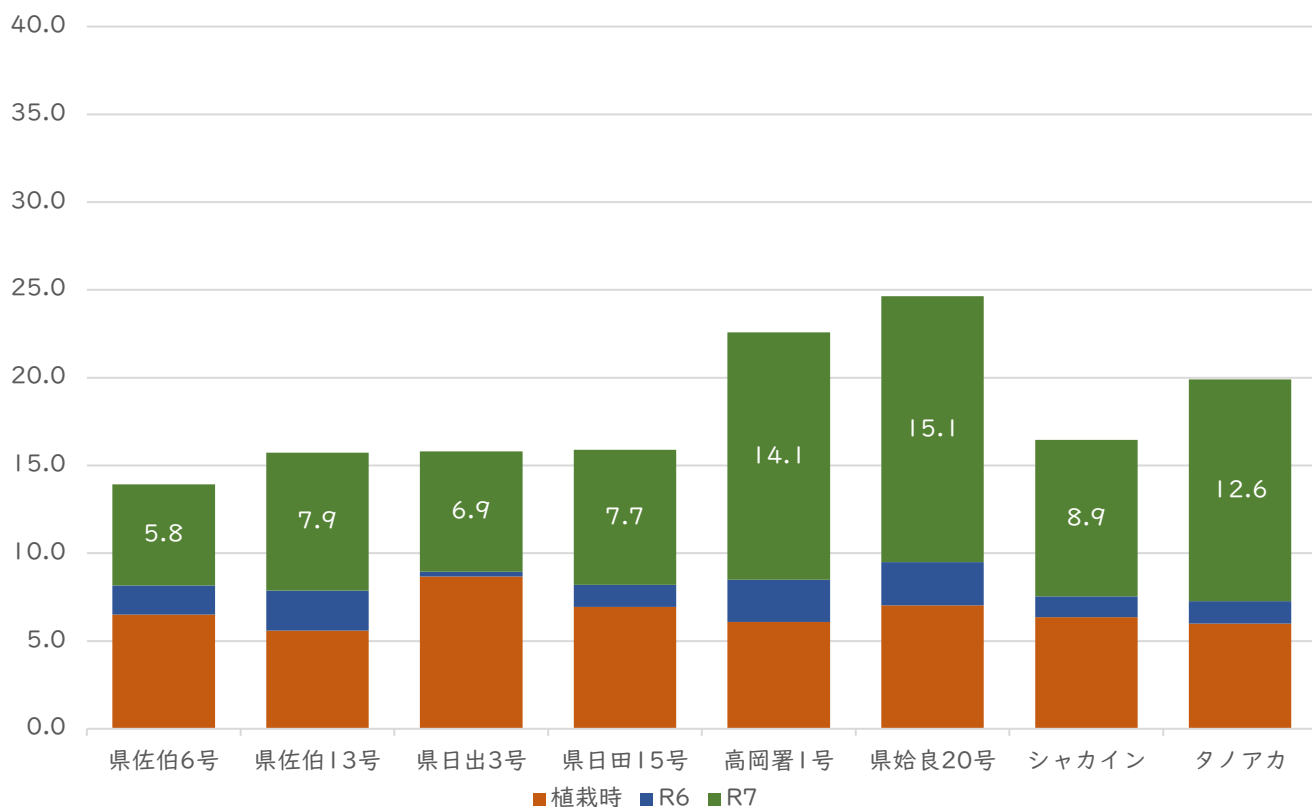
No.16中津市耶馬溪町 樹高成長量

(cm)



No.16中津市耶馬溪町 根元径成長量

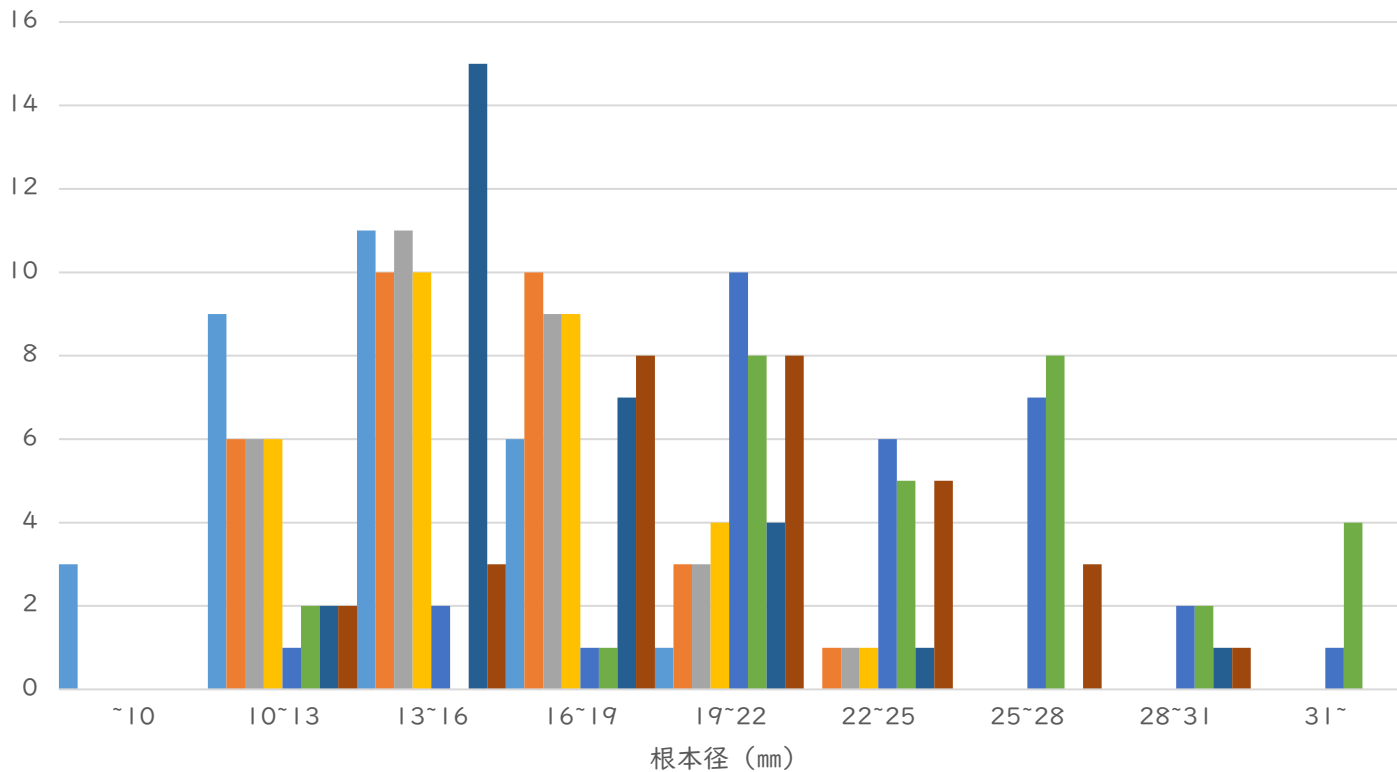
(mm)



# No.16 中津市耶馬溪町

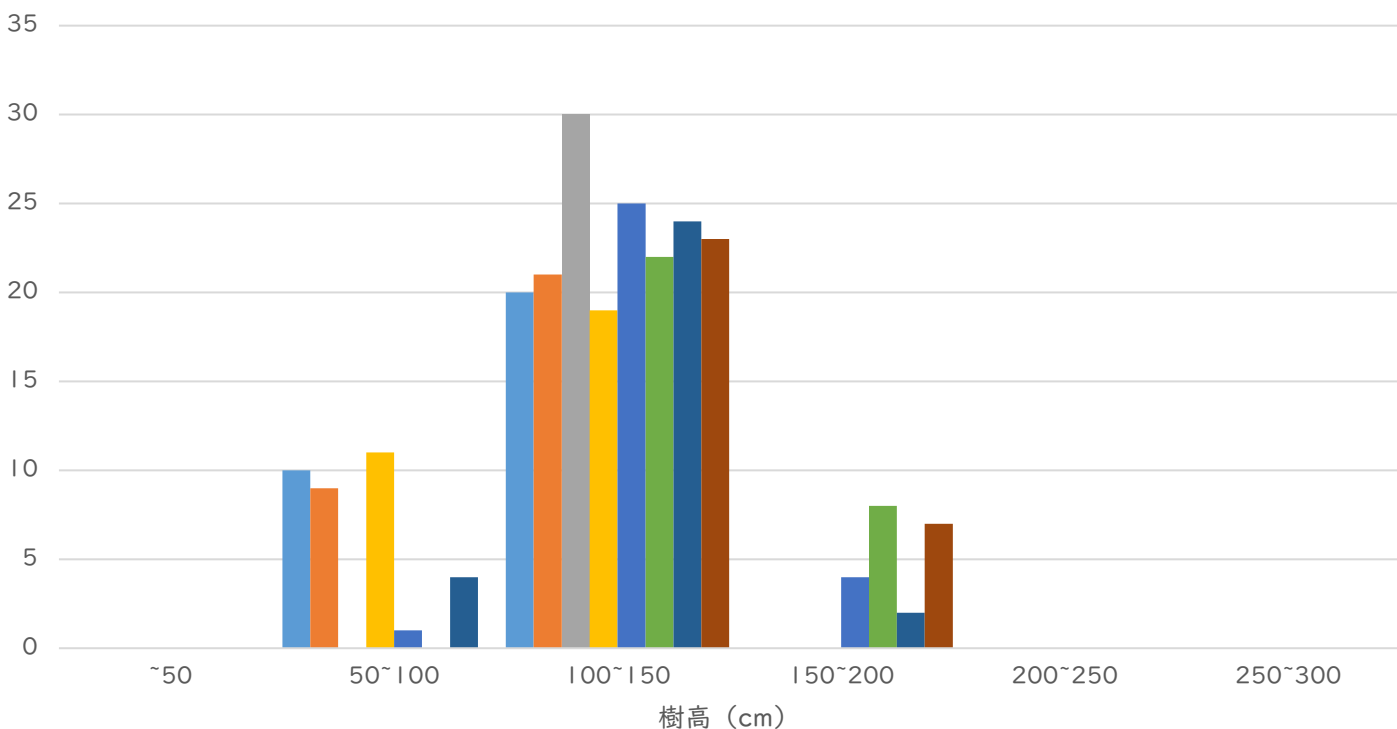
【2年目（2025年12月5日）】

No.16中津市耶馬溪 根元径ヒストグラム



■ 県佐伯6号 ■ 県佐伯13号 ■ 県日出3号 ■ 県日田15号 ■ 高岡署1号 ■ 県始良20号 ■ シャカイン ■ タノアカ

No.16中津市耶馬溪 樹高ヒストグラム



■ 県佐伯6号 ■ 県佐伯13号 ■ 県日出3号 ■ 県日田15号 ■ 高岡署1号 ■ 県始良20号 ■ シャカイン ■ タノアカ