

No.10 竹田市萩町

【2年目（2025年11月12日）】※下段は前回調査時（2024年11月11日）からの成長量

区分	品種	本数	根元径（mm）	樹高（cm）	樹冠幅（m）
特定苗木	県佐伯6号	34本	13.8	95.6	0.54
			+6.4	+41.5	+0.30
	県佐伯13号	37本	11.8	85.2	0.43
			+5.0	+35.2	+0.28
	県日出3号	45本	15.5	124.0	0.41
			+6.6	+63.0	+0.22
	県日田15号	40本	12.6	91.1	0.46
			+5.7	+36.2	+0.27
	高岡署1号	34本	11.2	92.7	0.48
			+5.6	+40.4	+0.21
	県始良20号	37本	15.5	132.0	0.61
			+7.5	+60.0	+0.32
在来品種	シャカイン	45本	10.6	82.0	0.41
			+2.6	+34.4	+0.19
	タノアカ	40本	10.7	102.7	0.35
			+4.6	+48.7	+0.12

各品種の最高樹高（cm）

県佐伯6号	県佐伯13号	県日出3号	県日田15号	高岡署1号	県始良20号	シャカイン	タノアカ
134	129	153	150	150	191	120	141

【状況】

- ・全面にカヤやアカメガシワ、ノイバラが旺盛に繁茂し植栽木を被圧している
- ・被圧を受けていない単木では他のエリアとそんな色ない成長をしており、地力の高さがうかがえる

No.10 竹田市萩町

【2年目(2025年11月12日)】



県佐伯6号



県佐伯13号



県日出3号



県日田15号



高岡署1号



県始良20号



シャカイン



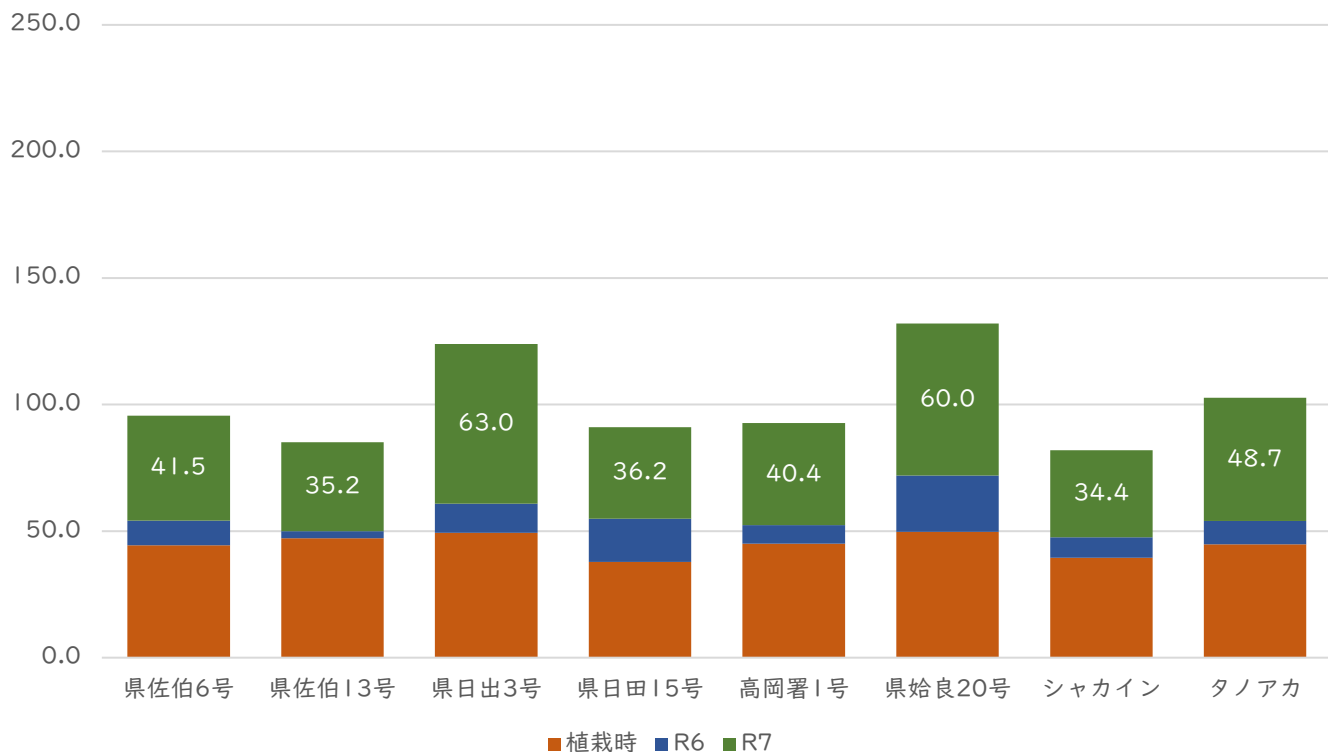
タノアカ

No.10 竹田市萩町

【2年目(2025年11月12日)】

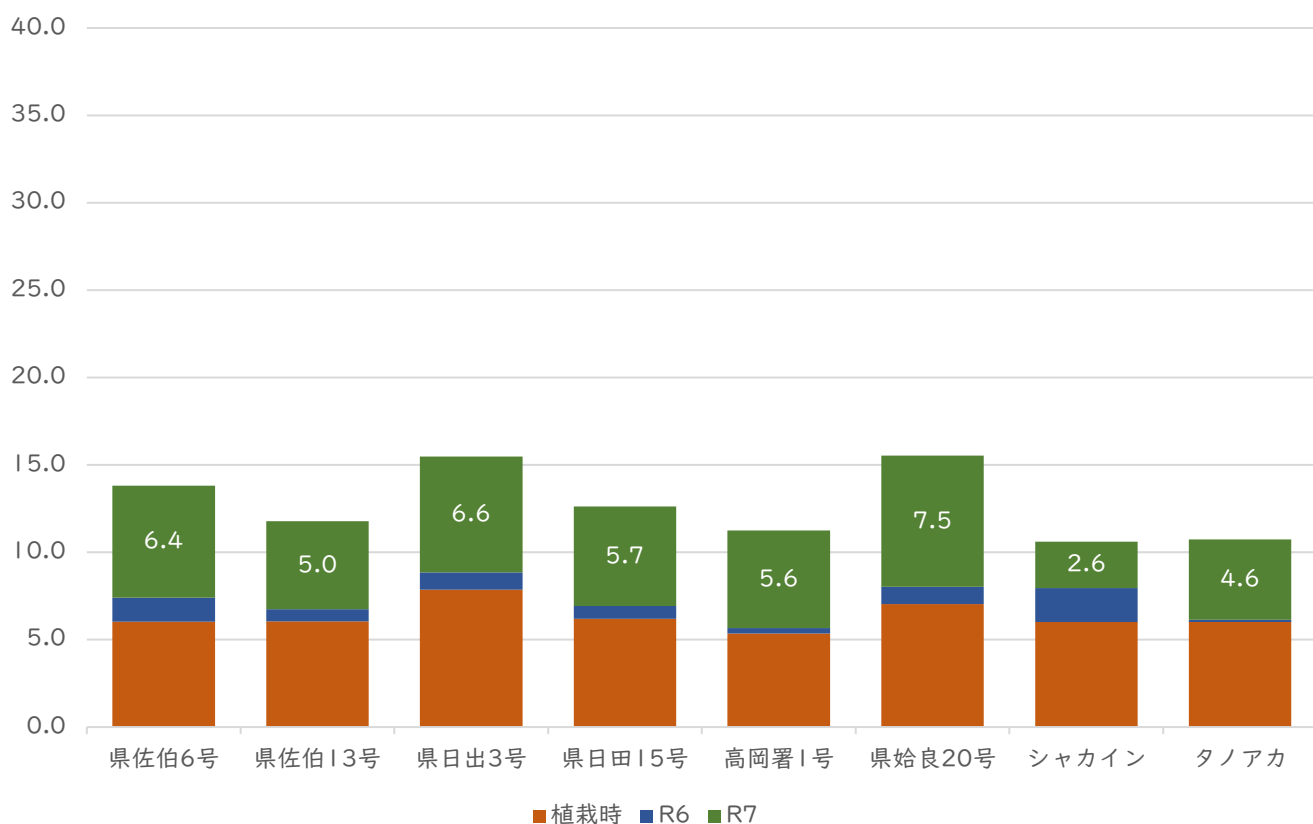
No.10竹田市萩町 樹高成長量

(cm)



No.10竹田市萩町 根元径成長量

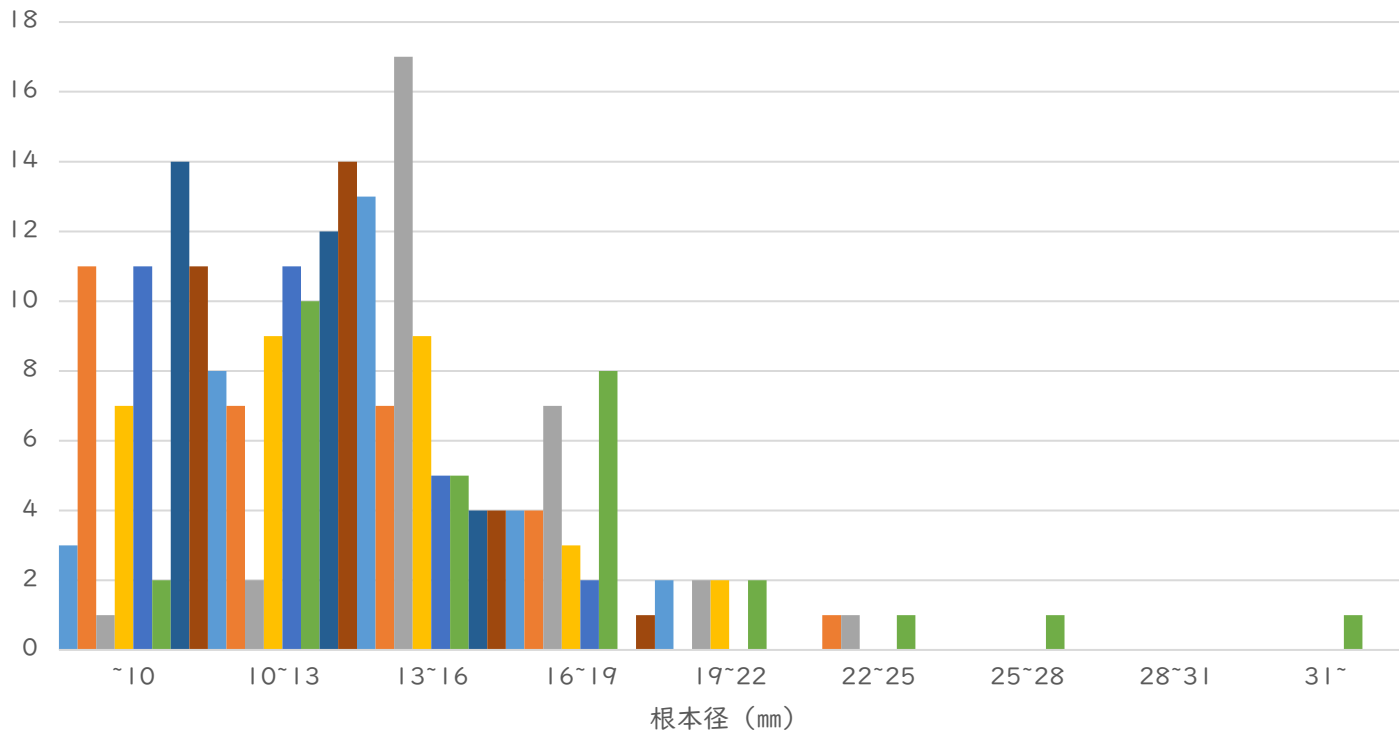
(mm)



No.10 竹田市荻町

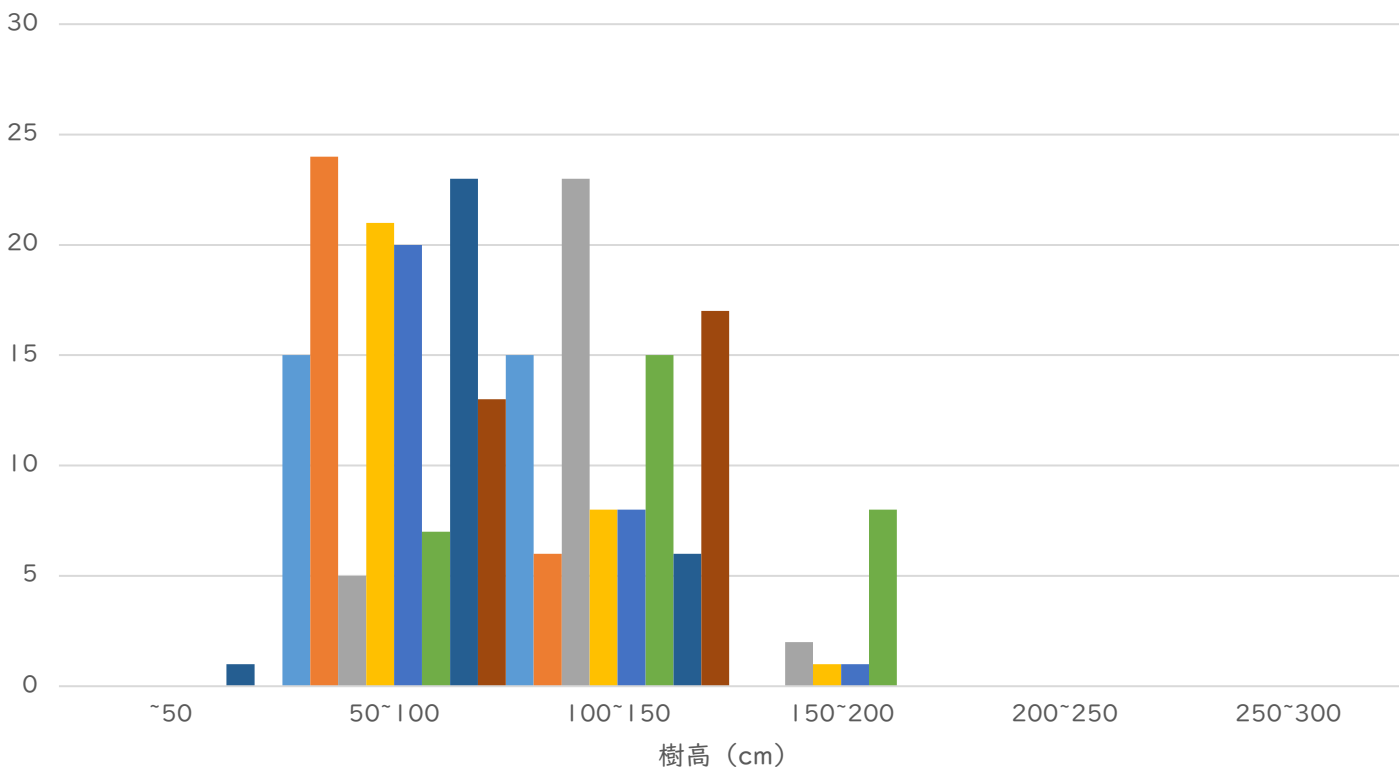
【2年目(2025年11月12日)】

No.10竹田市荻町 根元径ヒストグラム



■ 県佐伯6号 ■ 県佐伯13号 ■ 県日出3号 ■ 県日田15号 ■ 高岡署1号 ■ 県始良20号 ■ シャカイン ■ タノアカ

No.10竹田市荻町 樹高ヒストグラム



■ 県佐伯6号 ■ 県佐伯13号 ■ 県日出3号 ■ 県日田15号 ■ 高岡署1号 ■ 県始良20号 ■ シャカイン ■ タノアカ