

No.7 佐伯市蒲江

【2年目（2025年11月18日）】※下段は前回調査時（2024年11月19日）からの成長量

区分	品種	本数	根元径（mm）	樹高（cm）	樹冠幅（m）
特定苗木	県佐伯6号	60本	26.2	127.1	0.79
			+15.1	+60.6	+0.32
	県佐伯13号	60本	28.4	136.8	0.74
			+16.6	+73.5	+0.34
	県日出3号	60本	30.7	162.6	0.72
			+18.5	+79.2	+0.37
	県日田15号	60本	23.2	146.1	0.80
			+13.0	+82.0	+0.40
	高岡署1号	60本	29.8	149.0	0.78
			+17.3	+81.1	+0.42
	県始良20号	60本	36.8	206.1	1.00
			+23.9	+117.8	+0.60
在来品種	シャカイン	60本	24.6	149.6	0.72
			+13.5	+89.1	+0.40
	タノアカ	59本	26.9	155.7	0.73
			+14.4	+76.6	+0.41

各品種の最高樹高（cm）

県佐伯6号	県佐伯13号	県日出3号	県日田15号	高岡署1号	県始良20号	シャカイン	タノアカ
200	185	198	192	200	280	210	190

【状況】

- ・ エリア内はカラスザンショウ、コセンダングサ、ノイバラ等が全面に繁茂しているが、被圧の影響は見受けられない
- ・ 特に県始良20号の成長が顕著であり、樹高が3 mに近い個体が複数見られた

No.7 佐伯市蒲江

【2年目(2025年11月18日)】



県佐伯6号



県佐伯13号



県日出3号



県日田15号



高岡署1号



県始良20号



シャカイン



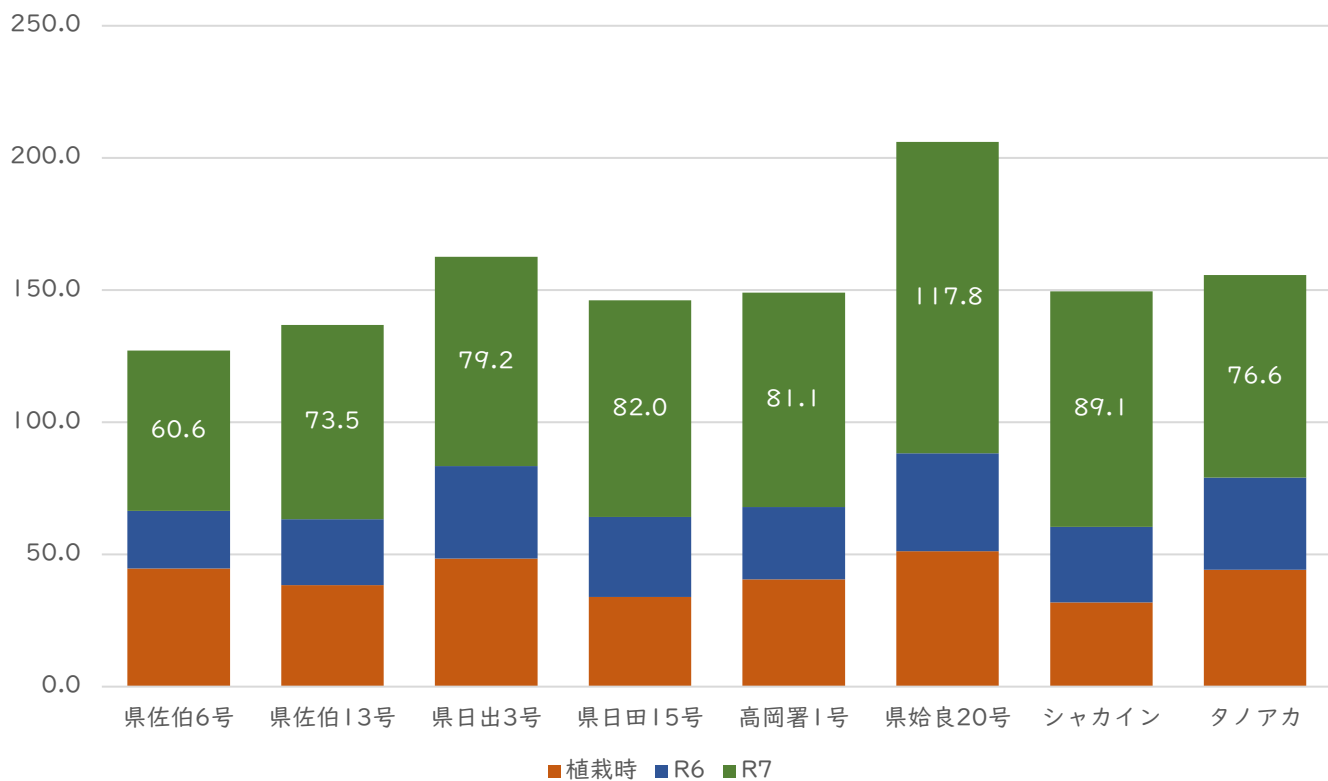
タノアカ

No.7 佐伯市蒲江

【2年目(2025年11月18日)】

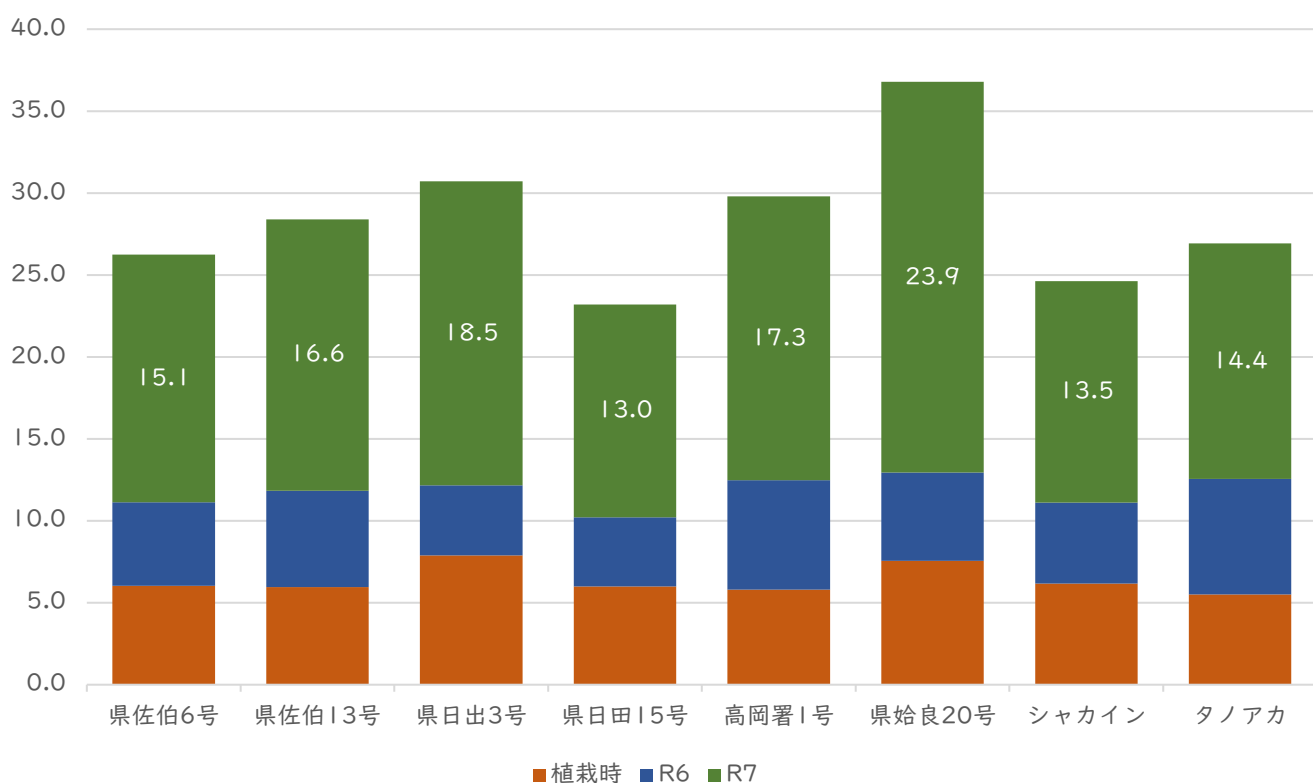
No.7佐伯市蒲江 樹高成長量

(cm)



No.7佐伯市蒲江 根元径成長量

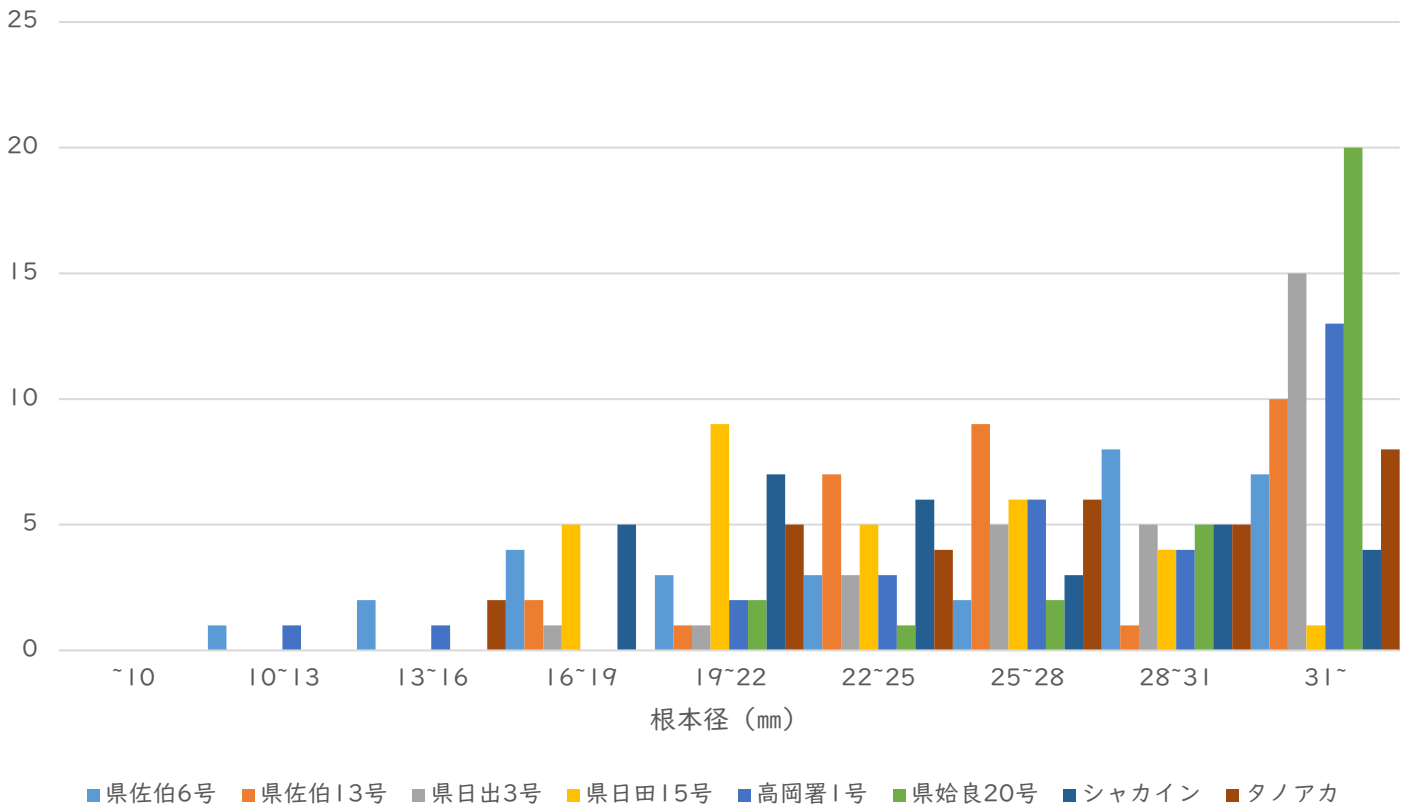
(mm)



No.7 佐伯市蒲江

【2年目(2025年11月18日)】

No.7佐伯市蒲江 根元径ヒストグラム



No.7佐伯市蒲江 樹高ヒストグラム

