

No.5 佐伯市本匠

【2年目（2025年11月19日）】※下段は前回調査時（2024年11月13日）からの成長量

区分	品種	本数	根元径（mm）	樹高（cm）	樹冠幅（m）
特定苗木	県佐伯6号	56本	14.6	102.3	0.62
			+7.3	+44.8	+0.34
	県佐伯13号	55本	13.0	90.9	0.51
			+6.9	+47.4	+0.28
	県日出3号	56本	16.0	136.2	0.48
			+8.3	+70.1	+0.32
	県日田15号	58本	12.4	94.6	0.53
			+5.8	+42.7	+0.32
	高岡署1号	56本	11.6	90.1	0.45
			+5.9	+48.6	+0.27
	県始良20号	55本	17.1	134.9	0.64
			+9.1	+66.6	+0.42
在来品種	シャカイン	56本	11.1	87.6	0.39
			+4.4	+46.1	+0.19
	タノアカ	52本	9.6	88.8	0.32
			+3.3	+40.5	+0.18

各品種の最高樹高（cm）

県佐伯6号	県佐伯13号	県日出3号	県日田15号	高岡署1号	県始良20号	シャカイン	タノアカ
133	132	161	139	120	173	117	121

【状況】

- ・部分的にカヤが繁茂しており、競合植生による被圧と日射量の少なさが成長に影響していると考えられる
- ・他のエリアと比べて形状比が高めであり、今後草丈以上の樹高となって以降の肥大成長に注目したいところ

No.5 佐伯市本匠

【2年目(2025年11月19日)】



県佐伯6号



県佐伯13号



県日出3号



県日田15号



高岡署1号



県始良20号



シャカイン



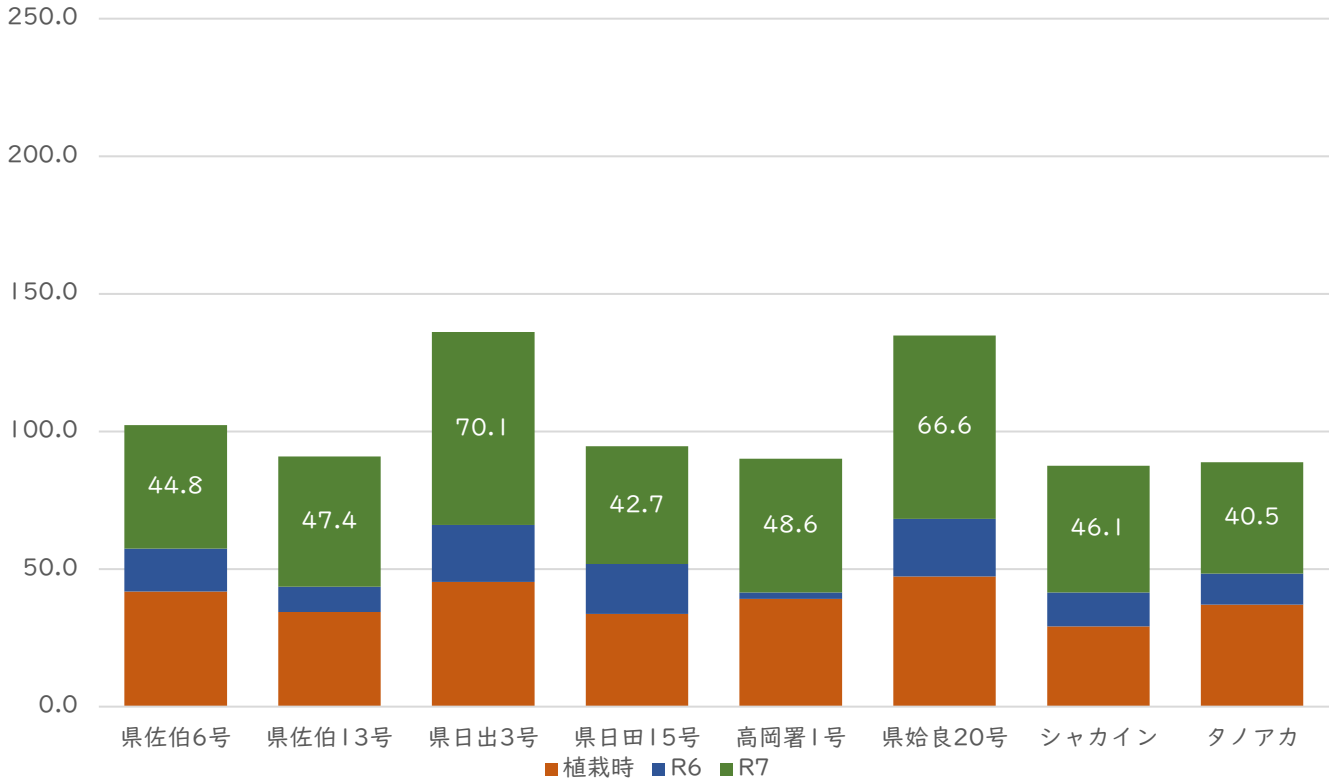
タノアカ

No.5 佐伯市本匠

【2年目(2025年11月19日)】

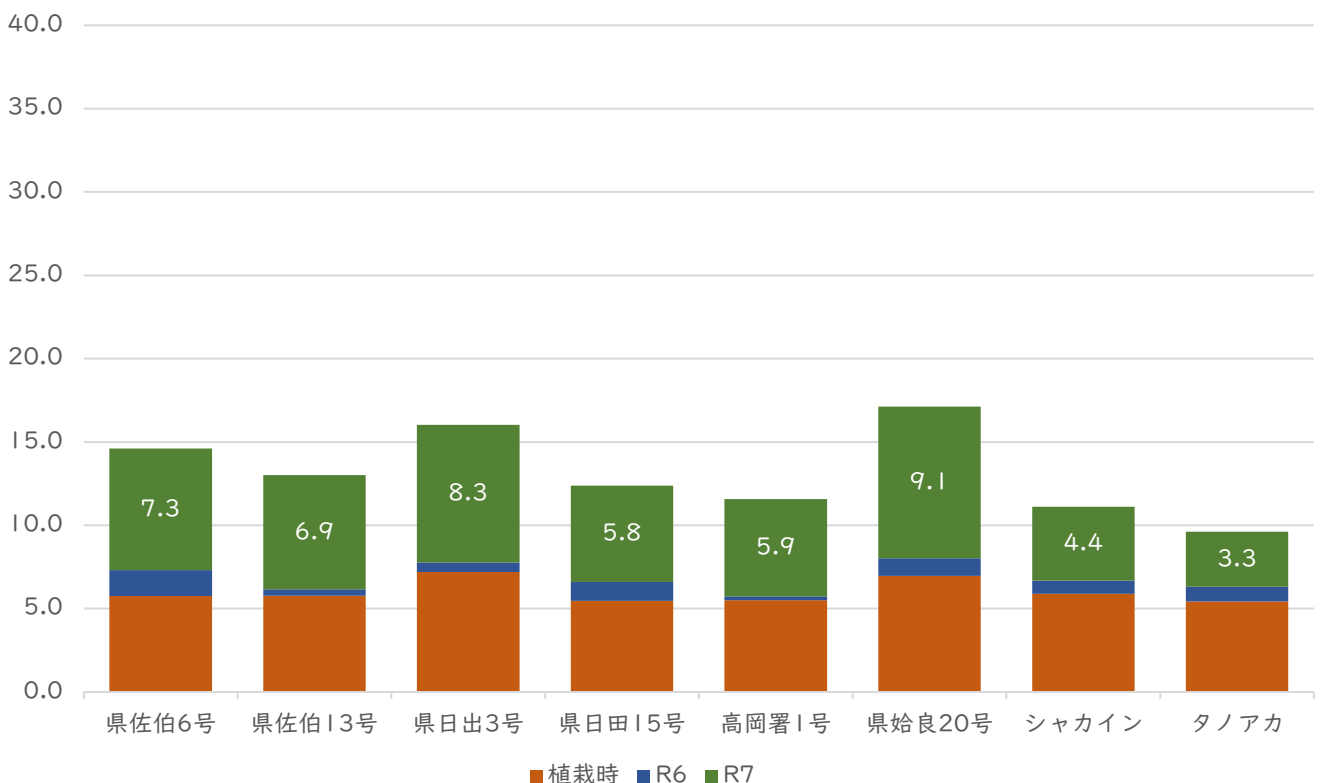
No.5佐伯市本匠 樹高成長量

(cm)



No.5佐伯市本匠 根元径成長量

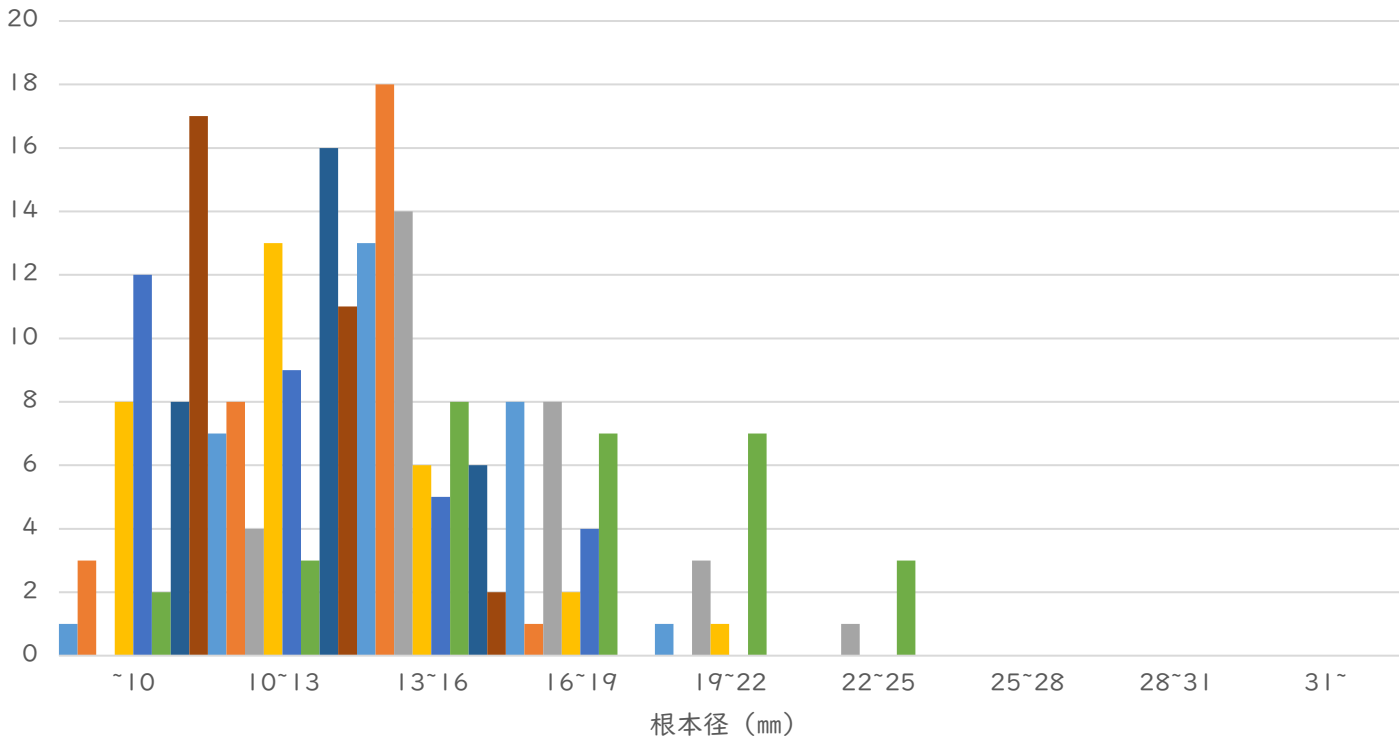
(mm)



No.5 佐伯市本匠

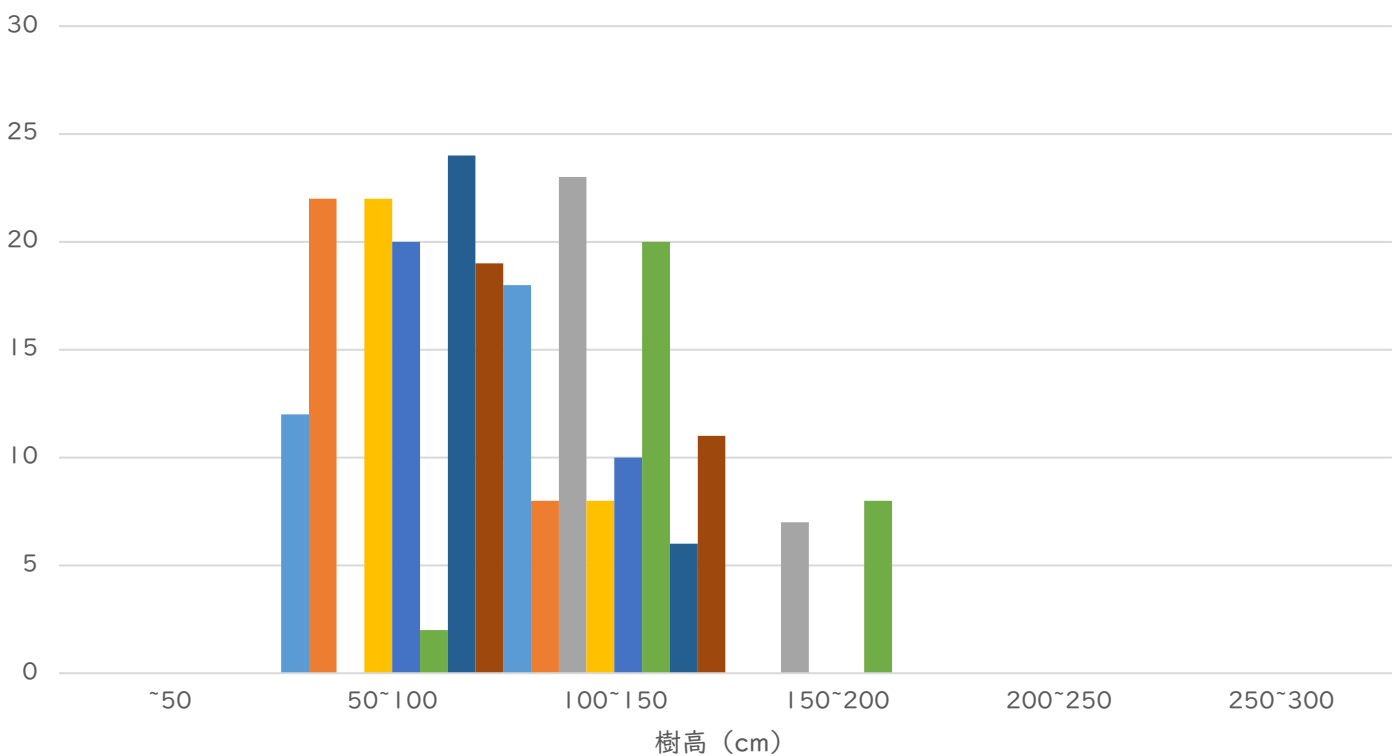
【2年目(2025年11月19日)】

No.5佐伯市本匠 根元径ヒストグラム



■ 県佐伯6号 ■ 県佐伯13号 ■ 県日出3号 ■ 県日田15号 ■ 高岡署1号 ■ 県始良20号 ■ シャカイン ■ タノアカ

No.5佐伯市本匠 樹高ヒストグラム



■ 県佐伯6号 ■ 県佐伯13号 ■ 県日出3号 ■ 県日田15号 ■ 高岡署1号 ■ 県始良20号 ■ シャカイン ■ タノアカ