

No.2 由布市挾間町

【箇所の条件、特徴】

○気象条件（気象庁観測地点「大分市」平年値）

- ・年間降水量 1,727mm
- ・年平均気温 16.8℃
- ・日最高気温 21.1℃
- ・日最低気温 12.8℃

○地質条件

- （国立研究開発法人 産業技術総合研究所 地質情報研究部門
「20万分の1日本シームレス地質図」により判定）
- ・新生代第四紀チバニアン期 デイサイト・流紋岩

○土壌の状態

- ・粘土化が若干みられるが粗めの土質で水通りが良く乾燥傾向

○標高・傾斜・方位

- ・標高290m、傾斜20度、東向き斜面

○類似すると考えられる県下のエリア

- ・日出町の大部分
- ・同様の地質は別府市の一部、宇佐市院内町・安心院町の一部、由布市湯布院町の一部にも見られる

【設置時点の詳細】

○植栽時期：2024年3月

○植栽樹種、本数（右表）

○植栽密度：2,000本/ha

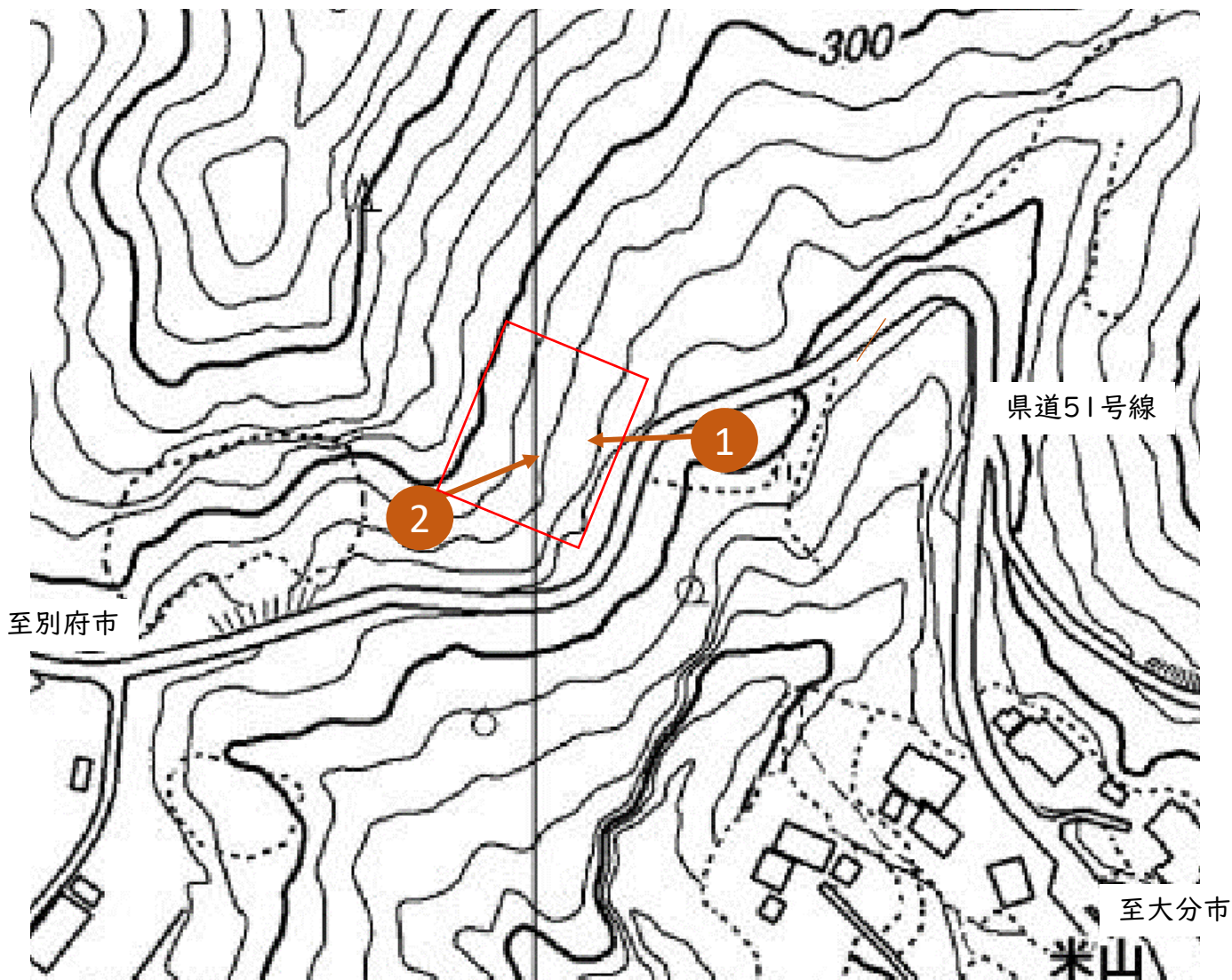
区分	品種	本数
特定苗木	県佐伯6号	60本
	県佐伯13号	60本
	県日出3号	60本
	県日田15号	60本
	高岡署1号	60本
	県始良20号	60本
在来品種	シャカイン	60本
	タノアカ	60本

No.2 由布市挟間町

【位置、行き方の詳細】

○地点座標

・ N33° 14' 39.29" E131° 31' 13.45"



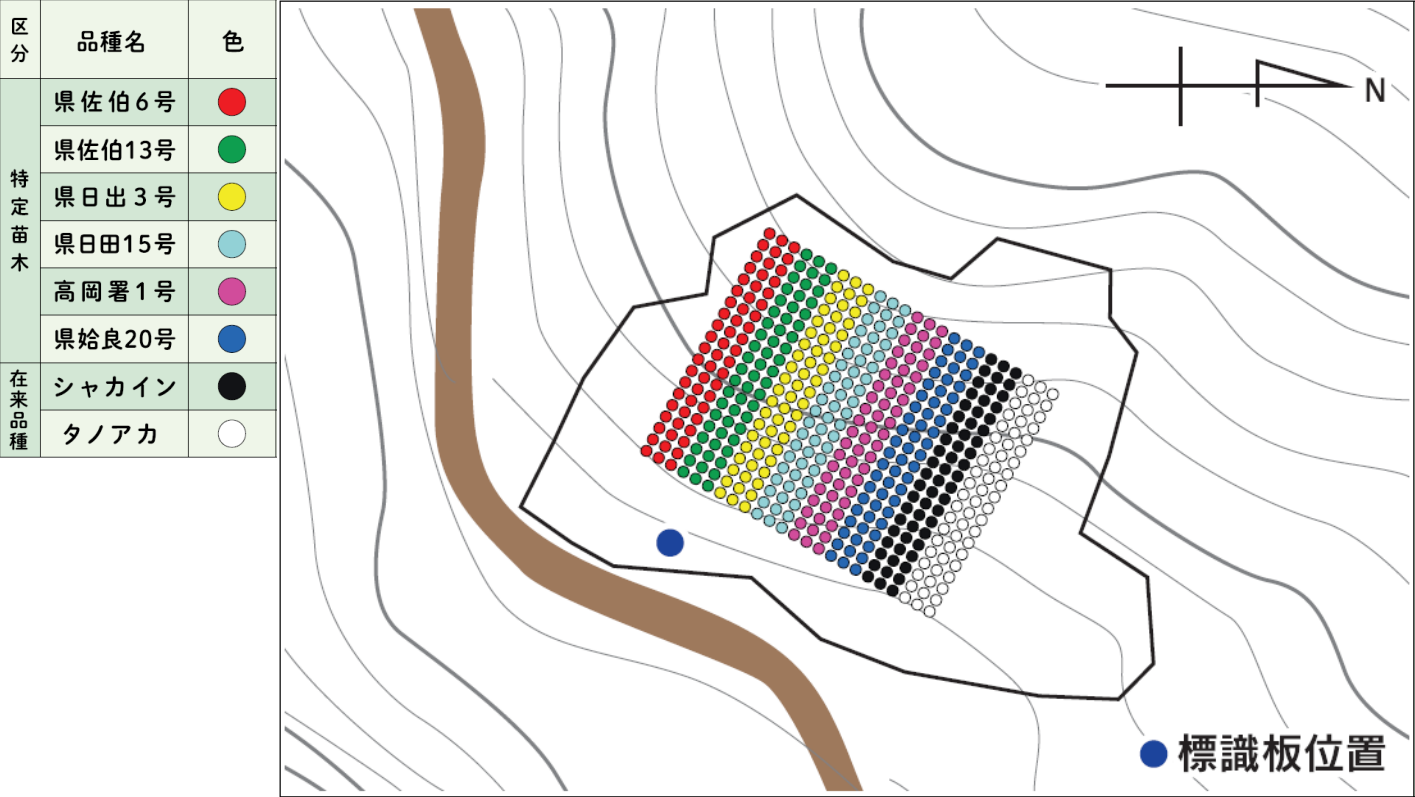
1



2

No.2 由布市挾間町

【植栽配置図】



【CS立体図】



No.2 由布市挟間町

【植栽完了時（2024年4月22日）】

区分	品種	本数	根元径（mm）	樹高（cm）	樹冠幅（m）
特定苗木	県佐伯6号	60本	5.7	44	0.18
	県佐伯13号	60本	5.6	48	0.14
	県日出3号	60本	7.6	52	0.15
	県日田15号	60本	6.3	39	0.16
	高岡署1号	60本	5.8	43	0.18
	県始良20号	60本	7.4	49	0.24
在来品種	シャカイン	60本	6.1	36	0.18
	タノアカ	60本	5.8	44	0.14

【写真】



県佐伯6号



県佐伯13号



県日出3号



県日田15号



高岡署1号



県始良20号



シャカイン



タノアカ

【状況】

- ・ 獣害等の被害なし
- ・ 活着良好

No.2 由布市挟間町

【1年目（2024年11月27日）】※下段は植栽時からの成長量

区分	品種	本数	根元径（mm）	樹高（cm）	樹冠幅（m）
特定苗木	県佐伯6号	56本	8.7	66.0	0.40
			+3.0	+21.4	+0.22
	県佐伯13号	56本	8.1	65.0	0.34
			+2.5	+16.2	+0.20
	県日出3号	60本	8.9	75.5	0.25
			+1.3	+22.9	+0.10
	県日田15号	59本	9.1	71.9	0.38
			+2.7	+32.0	+0.22
	高岡署1号	60本	10.0	72.5	0.38
			+4.0	+29.4	+0.20
	県始良20号	58本	11.9	95.4	0.45
			+4.4	+45.8	+0.20
在来品種	シャカイン	58本	8.4	60.4	0.31
			+2.2	+24.4	+0.13
	タノアカ	55本	8.7	69.8	0.32
			+2.9	+25.0	+0.17

【状況】

- ・ 枯損は若干の植え枯れ（作業道への植栽によるもの）
- ・ 県始良20号が他の品種より先行して生長
- ・ 他樹種の成長状態は現在のところ明確な特徴はない

- ・ 粘土層があり、土壌が乾燥傾向にある
- ・ 被圧可能性がある雑草木やカヤ、ササが存在
- ・ 雑草木は多く、今後とも下刈りを要する
- ・ エリア、斜面方位的に日射量が確保できている

No.2 由布市挾間町

【1年目(2024年11月27日)】

【写真】



県佐伯6号



県佐伯13号



県日出3号



県日田15号



高岡署1号



県始良20号



シャカイン



タノアカ

No.2 由布市挟間町

【2年目（2025年12月3日）】 ※下段は前回調査時（2024年11月27日）からの成長量

区分	品種	本数	根元径（mm）	樹高（cm）	樹冠幅（m）
特定苗木	県佐伯6号	56本	18.9	110.1	0.65
			+10.2	+44.0	+0.24
	県佐伯13号	56本	20.4	128.5	0.59
			+12.3	+63.5	+0.25
	県日出3号	60本	24.8	165.1	0.61
			+15.9	+89.6	+0.36
	県日田15号	59本	23.8	162.6	0.75
			+14.7	+90.7	+0.37
	高岡署1号	60本	25.2	148.7	0.73
			+15.2	+76.2	+0.35
	県始良20号	58本	32.0	204.8	0.96
			+20.0	+109.4	+0.51
在来品種	シャカイン	58本	19.9	146.3	0.60
			+11.5	+82.9	+0.29
	タノアカ	55本	22.7	164.6	0.65
			+14.0	+94.8	+0.33

各品種の最高樹高（cm）

県佐伯6号	県佐伯13号	県日出3号	県日田15号	高岡署1号	県始良20号	シャカイン	タノアカ
164	181	216	231	189	300	197	214

【状況】

- ・ エリア内はコセンダングサが繁茂しているが、被圧する植生は少なく、光環境は良好と思われる
- ・ 県始良20号は平均で2mを超えており、当該地において樹高成長と根本径で最も優勢となっている

No.2 由布市挾間町

【2年目(2025年12月3日)】

【写真】



県佐伯6号



県佐伯13号



県日出3号



県日田15号



高岡署1号



県始良20号



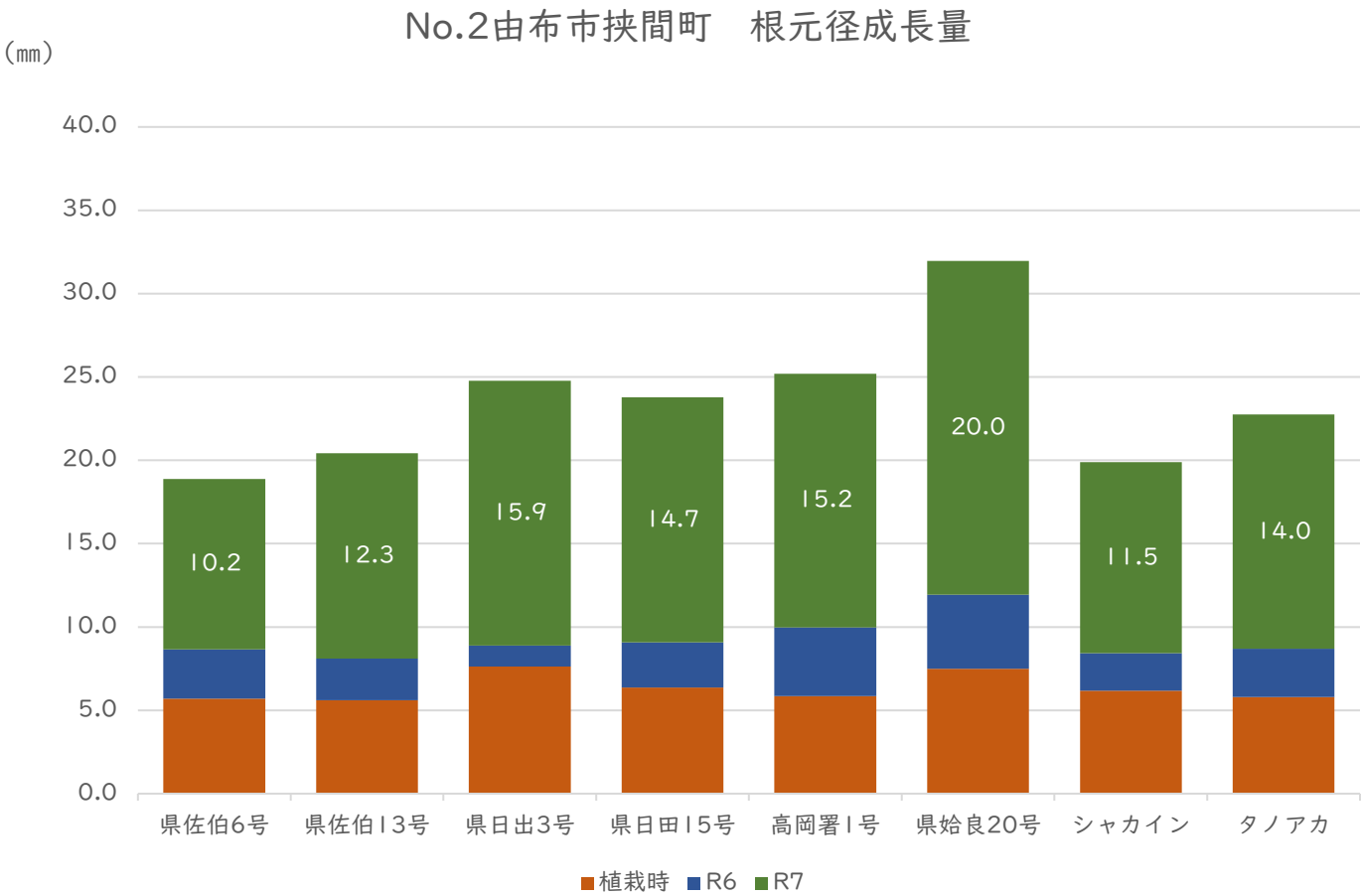
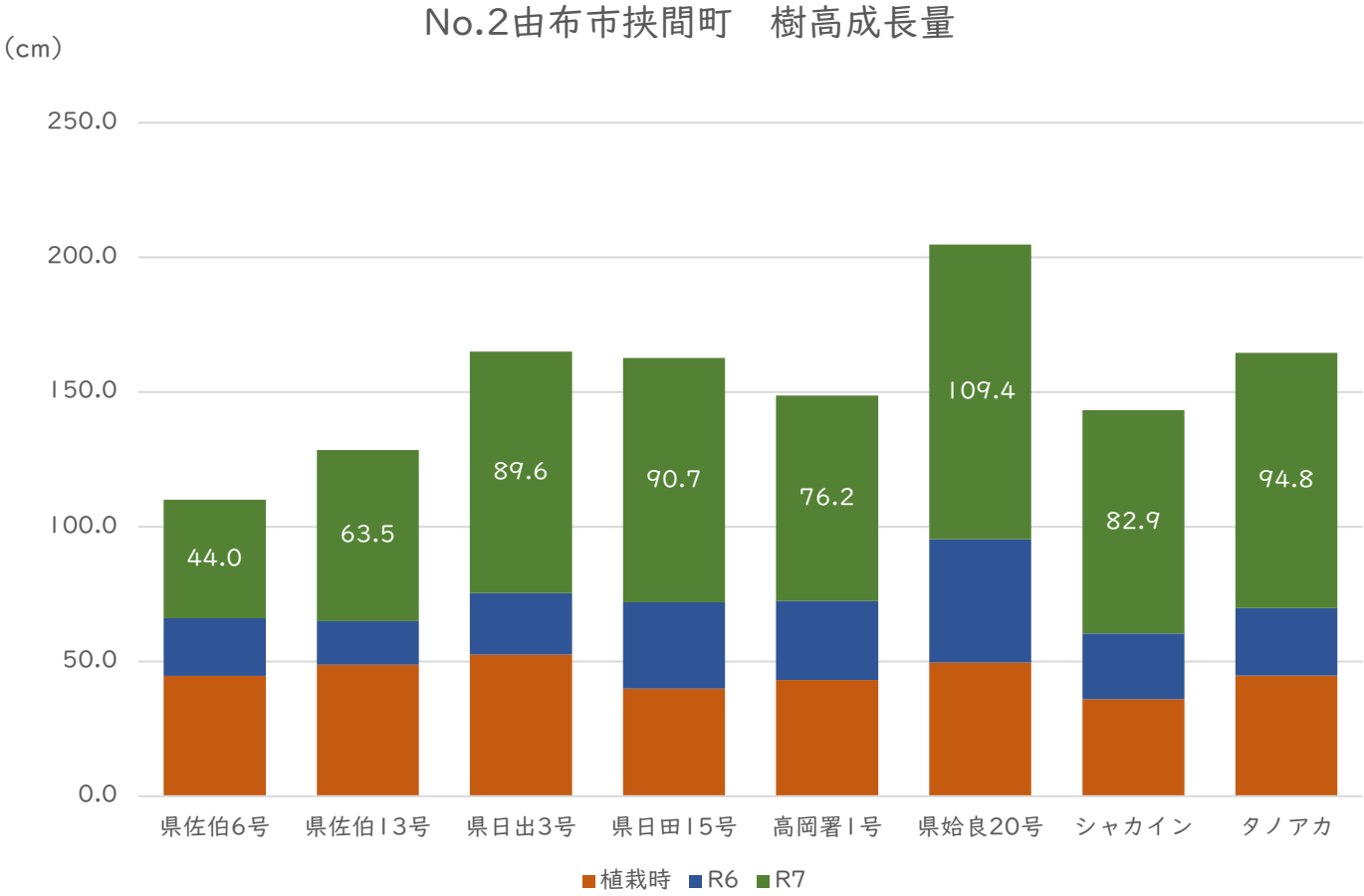
シャカイン



タノアカ

No.2 由布市挾間町

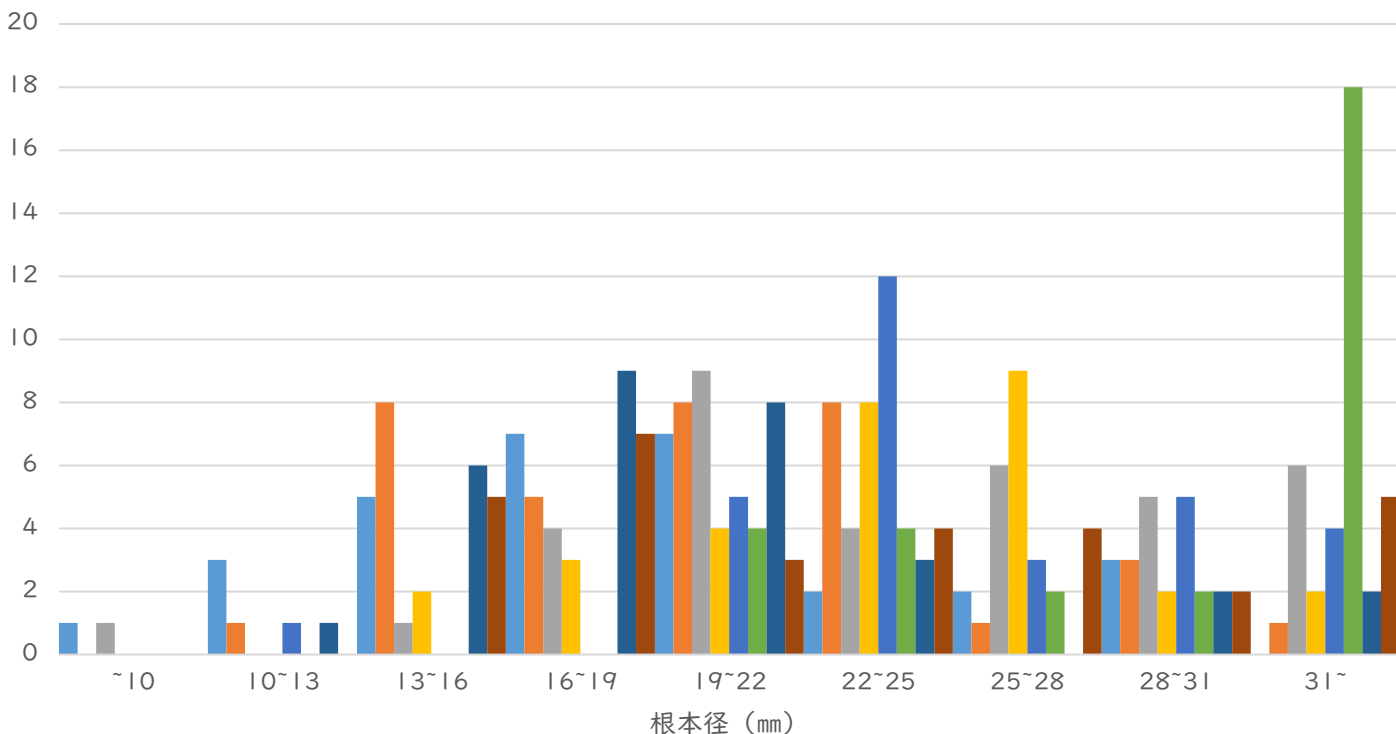
【2年目（2025年12月3日）】



No.2 由布市挾間町

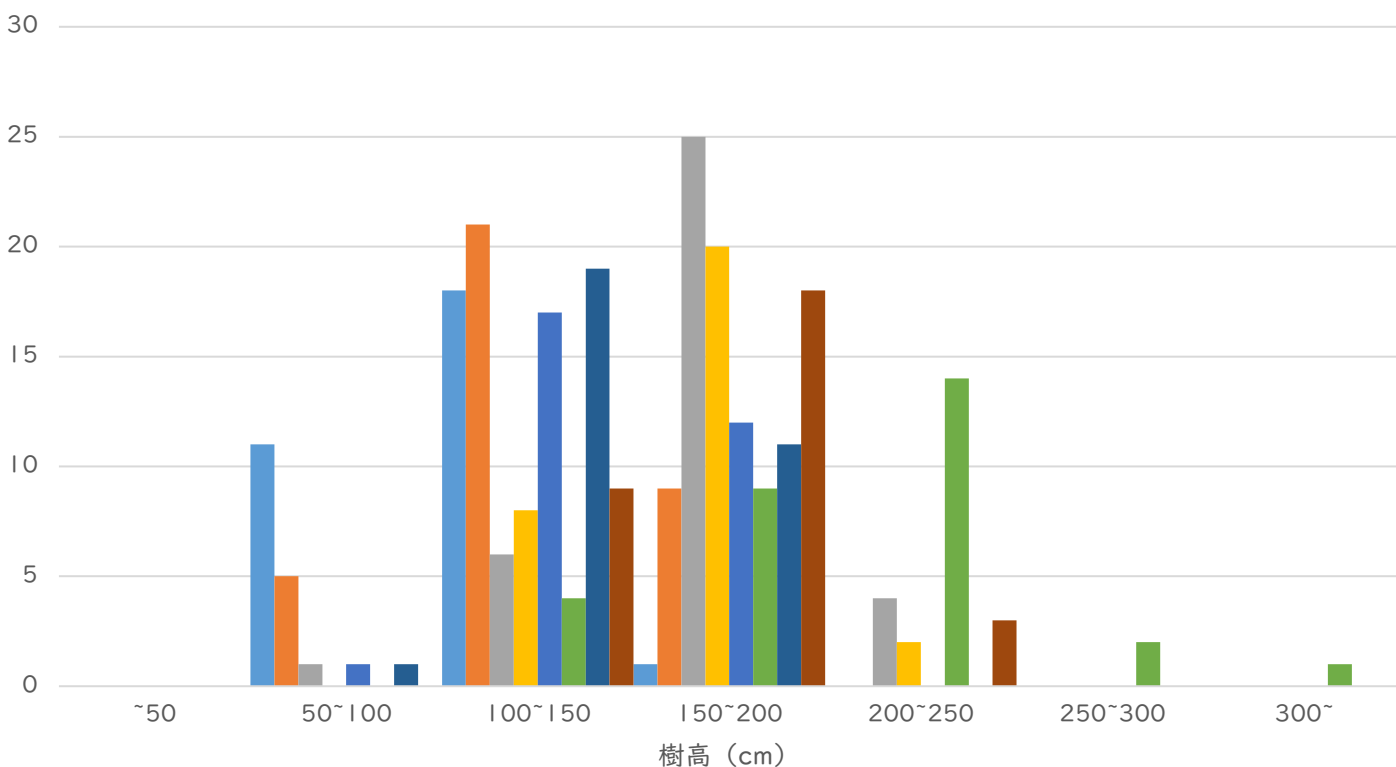
【2年目(2025年12月3日)】

No.2由布市挾間町 根元径ヒストグラム



■ 県佐伯6号 ■ 県佐伯13号 ■ 県日出3号 ■ 県日田15号 ■ 高岡署1号 ■ 県始良20号 ■ シャカイン ■ タノアカ

No.2 由布市挾間町 樹高ヒストグラム



■ 県佐伯6号 ■ 県佐伯13号 ■ 県日出3号 ■ 県日田15号 ■ 高岡署1号 ■ 県始良20号 ■ シャカイン ■ タノアカ