

1 入札物件の内容、伐採・搬出期限

物件番号：7-18

| | | | | | | |
|-----------------------|--|-------------|--|--|--|----------|
| 物件番号 | 県営林処分（主伐） 物件番号 7-18 | | | | | |
| 所在地 | 中津市三光大字臼木字萱ヶ谷 | | | | | |
| 林 班 | 北部5444 | | | | | |
| 面 積 | 3.52ha（ヒノキ3.52ha） | | | | | |
| 樹 種 | ヒノキ | | | | | 計 |
| 林 齢 | 46年生 | | | | | — |
| 本数（本） | 2,163 | ※切捨て木を含む | | | | 2,163 |
| 全体材積（m ³ ） | 1,190.90 | ※材積は立木材積を記載 | | | | 1,190.90 |
| 搬出期間 | 売払代金納入後、引渡日から18ヶ月 | | | | | |
| 法令による制限 | 以下、県で届出予定 ・景観計画区域内における行為の届出書 | | | | | |
| 特記事項 | <ul style="list-style-type: none"> ・主伐時における伐採・搬出指針（令和3年3月16日付け2林整第1157号林野庁長官通知、令和5年3月31日付け4林整第924号一部改正）に基づき実施すること。 ・搬出後の再造林や隣接地・道路・その他に支障のないよう、造材端材や枝条の整理を適切に実施すること（集積箇所の分散、等高線方向の棚積み・谷部での集積を避ける等、下流への流出防止に努めること） ・現場内の作業道の開設は必要最小限に留め、水処理を適切に行うこと。 ・物件搬出に伴う、県営林地内・外の土場・道路・搬出路の使用及び使用後の原形復旧等については買受業者が責任をもって実施すること。 ・道路を占用して作業を行う場合は、事前に道路管理者に協議し、その指示に従い実施すること。 ・搬出時の過積載については十分に注意すること。 ・搬出が完了した後は速やかに県に報告し、跡地検査を受けること。 <p>※物件の詳細は、別添の立木明細書のとおり。</p> | | | | | |

2 現地説明会の日時及び集合場所

物件番号：7-18

(主伐) 物件番号 7-18 北部5444 中津市三光臼木字萱ヶ谷

日時：令和7年11月7日(金) 10:00集合 ※雨天決行

集合場所：(別紙位置図のとおり)

※定刻になり次第出発いたします。

※同封の資料(立木明細等)は現地説明時に各自持参願います。

3 入札・開札会の日時及び場所

日時：令和7年11月26日(水) 11:00～

場所：大分市大手町3丁目1番1号 大分県庁舎 本館9階 91会議室

※控室は大分県庁舎 本館8階 旧部長室となります。

※入札保証金、印鑑等を忘れずに持参願います。

※また、代理人が出席する場合は、委任状及び受任者の印鑑を持参願います。

4 入札保証金

・見積金額の100分の5以上

(※見積金額＝入札書に記載する金額に消費税額を加えた金額＝契約しようとする金額)

(例) 入札書に記載する金額が、100万円の場合

入札保証金＝(100万円＋100万円×10%)×100分の5以上＝55,000円以上

※小切手で納入する場合の注意事項

- ①銀行が振出し、または支払保証をしたものであること。
- ②契約保証金への充当可(大分手形交換所に加盟する金融機関の大分県内にある本店・支店が振り出した銀行振り出し小切手〔自己宛小切手〕に限る)。
- ③小切手を預かる際に、保管有価証券保管書をお渡ししますので、小切手の返還は売払い代金の納入後に保管有価証券保管書【受領印(代表者印)必須】との引き替えとなります。
- ④銀行渡りの記載がある小切手は原則使用できません。

5 契約保証金

・契約金額の100分の10以上(契約締結時に納入。入札保証金の充当可)

※小切手で納入する場合の注意事項

- ①銀行が振出し、または支払保証をしたものであること。
- ②売払代金への充当可(大分手形交換所に加盟する金融機関の大分県内にある本店・支店が振り出した銀行振り出し小切手〔自己宛小切手〕に限る)。
- ③小切手を預かる際に、保管有価証券保管書をお渡ししますので、小切手の返還は売払い代金の納入後に保管有価証券保管書【受領印(代表者印)必須】との引き替えとなります。
- ④銀行渡りの記載がある小切手は原則使用できません。

6 契約に要する書類及び契約保証金の提出日

・令和7年12月2日(火)まで

7 売払代金納入期限

・売買契約締結の日から起算して20日以内で期限を設定します。

8 代金の納期

・代金延納特約の希望があれば、県有財産買受代金延納申請書を提出し知事の承認を得て手形交換所加入銀行(代理交換委託者を含む)の支払い保証手形を代金納付期限の日までに提供の場合に限り、担保提供期限の翌日から起算して6か月間の延納を認める。(延納利息 年利 6.57%)

9 無効入札

- (1) 入札者として資格のない者のした入札
- (2) 競争入札に際し不当に価格を引き下げる目的で他人と連合したと認められる者のした入札
- (3) 入札保証金を納入しない者又はその金額に不足のある者のした入札
- (4) 同一の入札について2以上の入札をした者の入札
- (5) 同一の入札について2以上の入札者の代理人となった者のした入札
- (6) 入札金額の訂正に訂正印のない入札
- (7) 入札金額、住所、氏名、押印その他入札要件を認定しがたい入札
- (8) 物件番号の記載のない入札

10 消費税インボイス制度

・大分県営林特別会計では適格請求書発行事業者の登録を行っており、インボイス(適格請求書)に対応できます。

11 その他

・詳細については、大分県森林整備室(097-506-3885)までお問合せください。

県営林産物（立木）処分現地説明会集合場所位置図

物件番号：7-18

集合場所：斧立八幡神社駐車場
中津市三光臼木字萱ヶ谷

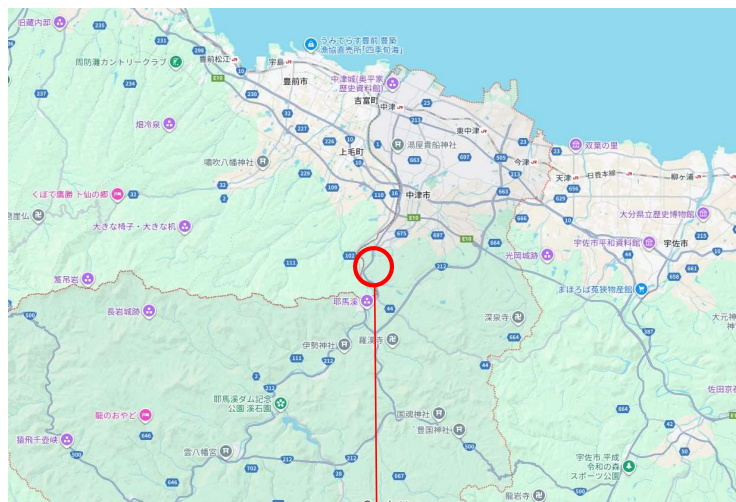
GoogleマップURL：<https://maps.app.goo.gl/jEj7Fee2rGsShFvy6>

※上記のURLをインターネットで検索すると集合場所が出ます

集合日時：令和7年11月7日（金） 10:00～

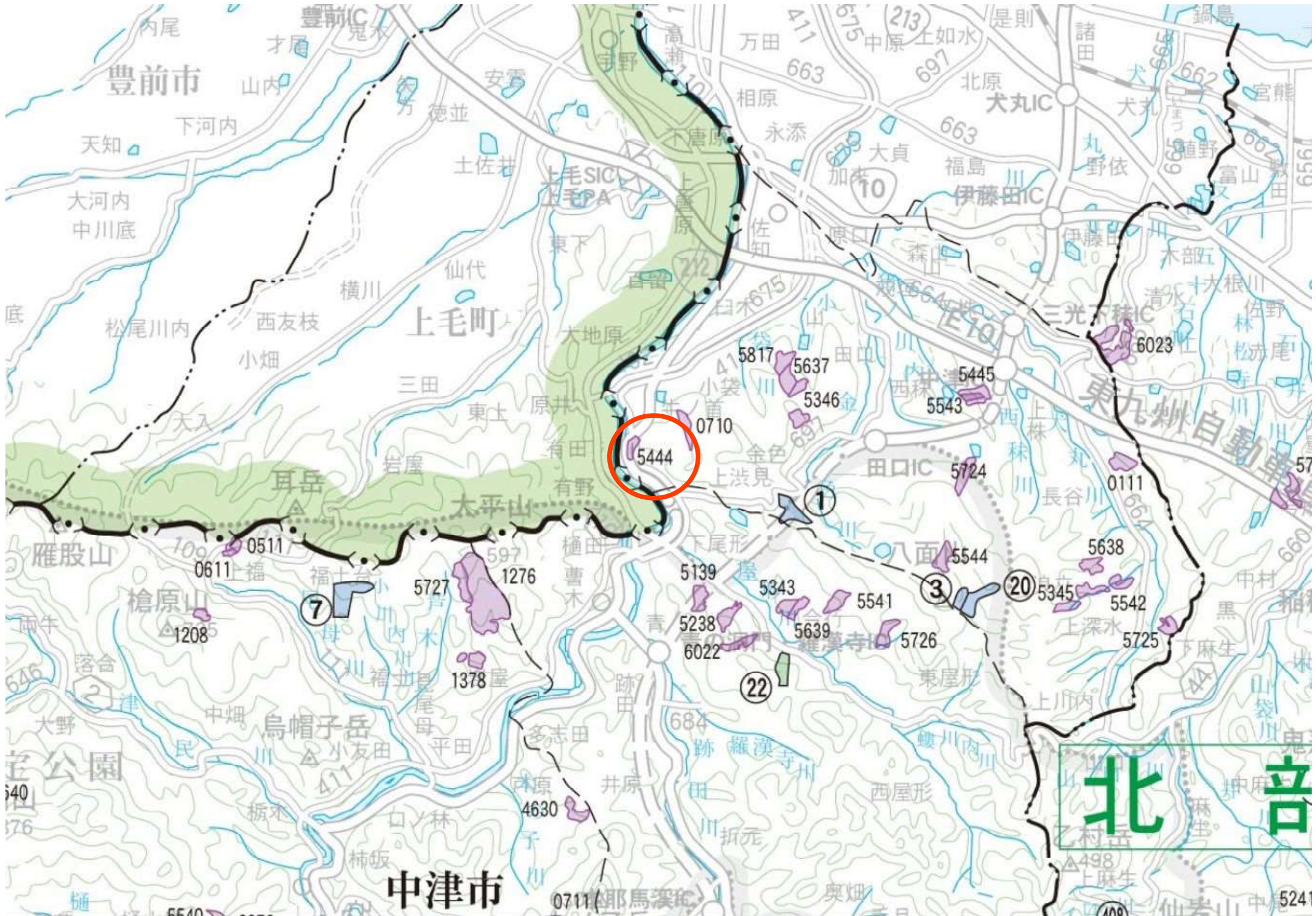
※定刻になり次第出発します

【広域図】



【詳細図】





5444

北音

中津市

豊前市

上毛町

東九州自動車道

豊前IC

犬丸IC

伊藤田IC

田口IC

三光下秣IC

定公園

0711(耶馬溪IC)

5241

640

576

646

709

663

663

663

663

663

663

663

663

663

663

663

663

663

663

663

663

663

663

663

663

663

663

663

663

663

663

663

663

663

663

663

663

663

663

663

663

663

663

663

663

663

663

663

663

663

663

663

663

663

663

663

663

663

663

663

663

663

663

663

663

663

663

663

663

663

663

663

663

663

663

663

663

663

663

663

663

663

663

663

663

663

663

663

663

663

663

663

663

663

663

663

663

663

663

663

663

663

663

663

663

663

663

663

663

663

663

663

663

663

663

663

663

663

663

663

663

663

663

663

663

663

663

663

663

663

663

663

663

663

663

663

663

663

663

663

663

663

663

663

663

663

663

663

663

663

663

663

663

663

663

663

663

663

663

663

663

663

663

663

663

663

663

663

663

663

663

663

663

663

663

663

663

663

663

663

663

663

663

663

663

663

663

663

663

663

663

663

663

663

663

663

663

663

663

663

663

663

663

663

663

663

663

663

663

663

663

663

663

663

663

663

663

663

663

663

663

663

663

663

663

663

663

663

663

663

663

663

663

663

663

663

663

663

663

663

663

663

663

663

663

663

663

663

663

663

663

663

663

663

663

663

663

663

663

663

663

663

663

663

663

663

663

663

663

663

663

663

663

663

663

663

663

663

663

663

663

663

663

663

663

663

663

663

663

663

663

663

663

663

663

663

663

663

663

663

663

663

663

663

663

663

663

663

663

663

663

663

663

663

663

663

663

663

663

663

663

663

663

663

663

663

663

663

663

663

663

663

663

663

663

663

663

663

663

663

663

663

663

663

663

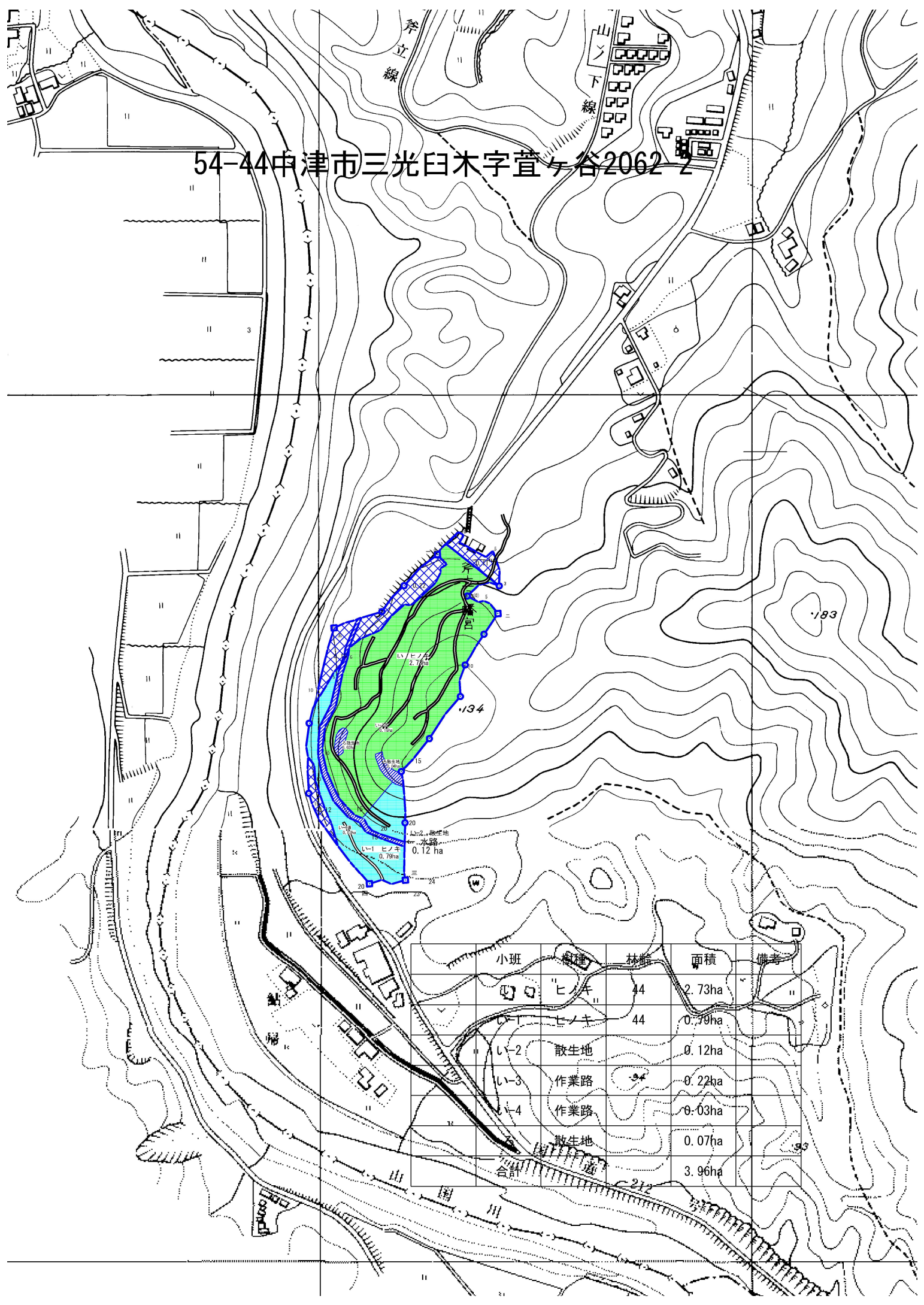
663

663

663

663

54-44中津市三光臼木字萱ヶ谷2062-2



| 小班 | 樹種 | 林齢 | 面積 | 備考 |
|-----|-----|----|--------|----|
| い-1 | ヒノキ | 44 | 2.73ha | 〃 |
| い-2 | 散生地 | 44 | 0.12ha | 〃 |
| い-3 | 作業路 | | 0.22ha | 〃 |
| い-4 | 作業路 | | 0.03ha | 〃 |
| | 散生地 | | 0.07ha | 〃 |
| 合計 | | | 3.96ha | 〃 |

【集計表】立 木 明 細 表

所在地： 中津市三光白木字萱ヶ谷
 (経営番号)
 林 班 北部5444

樹種・区分 ヒノキ

| 胸高直径cm | 樹 高 m | 単材積m ³ | 本数(本) | 材 積 m ³ | 再 掲 | | 伐木造材径級 |
|--------|-------|-------------------|-------|--------------------|--------|--------|----------|
| 6 | 6 | 0.01 | 0 | 0.00 | 本数小計 | 36 | |
| 8 | 8 | 0.02 | 0 | 0.00 | 材積小計 | 3.90 | |
| 10 | 10 | 0.04 | 1 | 0.04 | 平均材積 | 0.108 | 0.04 |
| 12 | 11 | 0.07 | 4 | 0.28 | 標準木DBH | 14 | |
| 14 | 12 | 0.10 | 15 | 1.50 | 標準木 H | 12 | |
| 16 | 13 | 0.13 | 16 | 2.08 | 標準木 V | 0.10 | 3.86 |
| 18 | 14 | 0.18 | 47 | 8.46 | 本数小計 | 1,215 | |
| 20 | 15 | 0.24 | 93 | 22.32 | 材積小計 | 494.92 | |
| 22 | 16 | 0.31 | 193 | 59.83 | 平均材積 | 0.407 | 90.61 |
| 24 | 17 | 0.38 | 262 | 99.56 | 標準木DBH | 24 | |
| 26 | 17 | 0.44 | 265 | 116.60 | 標準木 H | 17 | |
| 28 | 18 | 0.53 | 355 | 188.15 | 標準木 V | 0.38 | 404.31 |
| 30 | 18 | 0.60 | 313 | 187.80 | | | |
| 32 | 19 | 0.72 | 242 | 174.24 | | | |
| 34 | 19 | 0.80 | 164 | 131.20 | | | 493.24 |
| 36 | 20 | 0.93 | 100 | 93.00 | | | |
| 38 | 20 | 1.03 | 47 | 48.41 | 本数小計 | 912 | |
| 40 | 21 | 1.19 | 28 | 33.32 | 材積小計 | 692.08 | |
| 42 | 21 | 1.30 | 15 | 19.50 | 平均材積 | 0.759 | |
| 44 | 21 | 1.41 | 1 | 1.41 | 標準木DBH | 32 | |
| 46 | 22 | 1.60 | 2 | 3.20 | 標準木 H | 19 | |
| 48 | 22 | 1.73 | 0 | 0.00 | 標準木 V | 0.72 | |
| 50 | 22 | 1.86 | 0 | 0.00 | | | |
| 52 | 23 | 2.09 | 0 | 0.00 | | | |
| 54 | 23 | 2.24 | 0 | 0.00 | 本数小計 | 0 | |
| 56 | 23 | 2.39 | 0 | 0.00 | 材積小計 | 0.00 | |
| 58 | 23 | 2.54 | 0 | 0.00 | 平均材積 | 0.000 | |
| 60 | 24 | 2.83 | 0 | 0.00 | 標準木DBH | 0 | |
| 62 | 24 | 3.00 | 0 | 0.00 | 標準木 H | 0 | |
| 64 | 24 | 3.17 | 0 | 0.00 | 標準木 V | 0.00 | 198.84 |
| 66 | 24 | 3.35 | 0 | 0.00 | | | |
| 68 | 24 | 3.53 | 0 | 0.00 | | | |
| 70 | 25 | 3.89 | 0 | 0.00 | | | |
| 72 | 25 | 4.09 | 0 | 0.00 | | | |
| 74 | 25 | 4.29 | 0 | 0.00 | | | |
| 76 | 25 | 4.50 | 0 | 0.00 | | | |
| 78 | 25 | 4.72 | 0 | 0.00 | | | |
| 80 | 25 | 4.93 | 0 | 0.00 | | | |
| 82 | 25 | 5.16 | 0 | 0.00 | | | |
| 84 | 25 | 5.38 | 0 | 0.00 | | | |
| 86 | 25 | 5.61 | 0 | 0.00 | | | |
| 88 | 26 | 6.10 | 0 | 0.00 | | | |
| 90 | 26 | 6.35 | 0 | 0.00 | | | |
| 合 計 | | | 2,163 | 1,190.90 | | | 1,190.90 |

※四捨五入の関係により一部小数点以下に不一致箇所あり