

令和6年交通統計

大分県警察

用語の意味

- **交通事故**

道路交通法第2条第1項第1号に規定する道路において、車両、路面電車及び列車の交通によって起こされた、人の死亡又は負傷を伴う事故

- **死亡**

交通事故発生から24時間以内に死亡した場合

- **重傷**

交通事故により30日以上に加療を要す場合

- **軽傷**

交通事故により30日未満に加療を要す場合

- **負傷**

重傷と軽傷の合計

- **30日死者**

交通事故によって、発生から24時間経過後、30日以内に亡くなった人

- **第1当事者**

最初に交通事故に関与した車両等の運転者又は歩行者のうち、当該交通事故における過失が重い者（過失が同程度の場合は、人身損傷程度が軽い者）

- **事故類型**

当事者の事故時の行動等（動き、位置、衝突物等）によって細かく分類したもの

- **状態**

当事者の事故当時の状態

目次

| | | |
|-----|----------------------|----|
| 1 | 年別の交通事故発生状況 | 1 |
| 2 | 交通事故発生件数・死者数・負傷者数の推移 | 3 |
| 3 | 年別・市町村別の交通事故発生状況 | 4 |
| 4 | 年別・警察署別の交通事故発生状況 | 5 |
| 5 | 30日死者数の推移 | 6 |
| 6 | 令和6年中の交通事故発生状況（総括） | 7 |
| 7 | こども（幼児・小学生・中学生）の交通事故 | 8 |
| 8 | 高校生の交通事故 | 10 |
| 9 | 高齢者の交通事故 | 12 |
| 10 | 二輪車の交通事故 | 14 |
| 11 | 自転車の交通事故 | 16 |
| 12 | 歩行者の交通事故 | 18 |
| 13 | 選任事業所等の交通事故（第1当事者） | 19 |
| 14 | バス・タクシーの交通事故（第1当事者） | 20 |
| 15 | 飲酒運転の交通事故 | 21 |
| 参考1 | 自動車登録台数の推移 | 23 |
| 参考2 | 市町村別の自動車登録台数 | 24 |
| 参考3 | 運転免許保有者数の推移 | 25 |

1 年別の交通事故発生状況

| 区分 年 | 発生件数 | 死者数 | 負傷者数 | うち重傷者数 | 人口 | 人口10万人当たり | | 軽二輪以上 台数 | 軽二輪以上1万台当たり | | 物損事故 件数 |
|---------|-------|-----|--------|--------|-----------|-----------|---------|-------------|-------------|-------|------------|
| | | | | | | 死者 | 負傷者 | | 死者 | 負傷者 | |
| 昭和27 | 418 | 60 | 322 | | 1,255,000 | 4.8 | 25.7 | 6,869 | 87.3 | 468.8 | |
| 28 | 670 | 56 | 539 | | 1,260,000 | 4.4 | 42.8 | 10,376 | 54.0 | 519.5 | |
| 29 | 1,072 | 81 | 908 | | 1,271,000 | 6.3 | 71.4 | 13,664 | 58.5 | 656.0 | |
| 30 | 813 | 76 | 666 | | 1,277,199 | 6.0 | 60.4 | 15,639 | 49.4 | 501.7 | |
| 31 | 798 | 76 | 772 | | 1,276,000 | 6.0 | 60.5 | 17,468 | 43.4 | 440.6 | |
| 32 | 578 | 61 | 666 | | 1,267,000 | 4.8 | 52.6 | 19,355 | 31.5 | 344.1 | |
| 33 | 631 | 75 | 702 | | 1,269,000 | 5.5 | 51.3 | 21,322 | 35.2 | 329.2 | |
| 34 | 867 | 87 | 941 | | 1,252,000 | 6.9 | 75.2 | 23,956 | 36.3 | 392.8 | |
| 35 | 2,152 | 109 | 2,050 | | 1,239,655 | 8.8 | 165.4 | 28,026 | 38.9 | 731.5 | |
| 36 | 2,760 | 110 | 2,524 | | 1,229,000 | 9.0 | 205.4 | 33,060 | 33.3 | 763.5 | |
| 37 | 3,054 | 123 | 2,567 | | 1,215,000 | 10.1 | 211.3 | 38,859 | 31.7 | 660.6 | |
| 38 | 3,044 | 111 | 2,754 | | 1,207,000 | 9.2 | 228.2 | 47,272 | 23.5 | 582.6 | |
| 39 | 3,072 | 138 | 2,932 | | 1,195,000 | 11.5 | 245.4 | 43,520 | 31.7 | 673.7 | |
| 40 | 3,432 | 130 | 3,352 | | 1,187,480 | 10.9 | 282.3 | 65,484 | 19.9 | 511.9 | |
| 41 | 3,410 | 155 | 3,749 | | 1,177,000 | 13.2 | 318.5 | 81,667 | 19.0 | 459.1 | |
| 42 | 3,955 | 166 | 4,545 | | 1,173,000 | 14.2 | 387.5 | 104,822 | 15.8 | 433.6 | |
| 43 | 5,117 | 146 | 6,216 | | 1,167,000 | 12.5 | 532.6 | 134,435 | 10.9 | 462.4 | |
| 44 | 5,772 | 186 | 8,233 | | 1,160,000 | 16.0 | 709.7 | 164,572 | 11.3 | 500.3 | |
| 45 | 7,165 | 205 | 10,011 | | 1,155,566 | 17.7 | 866.3 | 192,675 | 10.6 | 519.6 | |
| 46 | 8,320 | 199 | 12,126 | | 1,161,000 | 17.1 | 1,044.4 | 219,978 | 9.0 | 551.2 | 6,495 |
| 47 | 8,613 | 212 | 12,221 | | 1,161,000 | 18.3 | 1,052.6 | 249,738 | 8.5 | 489.4 | 7,110 |
| 48 | 7,868 | 182 | 11,276 | | 1,163,000 | 15.6 | 969.6 | 278,441 | 6.5 | 405.0 | 6,996 |
| 49 | 6,767 | 169 | 9,718 | 1,007 | 1,169,000 | 14.5 | 831.3 | 296,844 | 5.7 | 327.4 | 6,229 |
| 50 | 5,961 | 144 | 8,482 | 783 | 1,190,314 | 12.1 | 712.6 | 312,464 | 4.6 | 271.5 | 6,714 |
| 51 | 5,517 | 137 | 7,787 | 567 | 1,200,000 | 11.4 | 648.9 | 337,835 | 4.1 | 230.5 | 6,220 |
| 52 | 5,983 | 125 | 8,268 | 532 | 1,207,000 | 10.4 | 685.0 | 360,425 | 3.5 | 229.4 | 6,714 |
| 53 | 5,970 | 121 | 8,113 | 538 | 1,215,000 | 10.0 | 667.7 | 385,592 | 3.1 | 210.4 | 6,894 |
| 54 | 5,850 | 101 | 7,667 | 480 | 1,224,000 | 8.3 | 626.4 | 411,403 | 2.5 | 186.4 | 8,605 |
| 55 | 6,280 | 116 | 8,289 | 836 | 1,228,913 | 9.4 | 674.5 | 431,531 | 2.7 | 192.1 | 9,489 |
| 56 | 6,579 | 105 | 8,601 | 896 | 1,233,000 | 8.5 | 697.6 | 453,369 | 2.3 | 189.7 | 9,264 |
| 57 | 6,774 | 111 | 8,783 | 950 | 1,238,798 | 9.0 | 709.0 | 473,996 | 2.3 | 185.3 | 10,410 |
| 58 | 6,664 | 106 | 8,756 | 1,072 | 1,242,188 | 8.5 | 704.9 | 490,492 | 2.2 | 178.5 | 10,676 |
| 59 | 6,458 | 111 | 8,365 | 1,127 | 1,245,228 | 8.9 | 671.8 | 507,751 | 2.2 | 164.7 | 10,120 |
| 60 | 6,512 | 112 | 8,601 | 1,175 | 1,250,217 | 9.0 | 688.0 | 524,557 | 2.1 | 164.0 | 9,959 |
| 61 | 6,691 | 96 | 8,574 | 1,103 | 1,249,682 | 7.7 | 686.1 | 542,760 | 1.8 | 158.0 | 9,956 |
| 62 | 6,393 | 95 | 8,195 | 967 | 1,248,284 | 7.6 | 656.5 | 560,735 | 1.7 | 146.1 | 10,545 |
| 63 | 6,470 | 106 | 8,350 | 1,030 | 1,246,924 | 8.5 | 669.6 | 583,736 | 1.8 | 143.0 | 12,622 |
| 平成元 | 6,510 | 108 | 8,622 | 1,133 | 1,236,942 | 8.7 | 697.0 | 609,600 | 1.8 | 141.4 | 15,146 |
| 2 | 6,225 | 115 | 8,158 | 1,093 | 1,244,013 | 9.2 | 655.8 | 640,864 | 1.8 | 127.3 | 19,307 |
| 3 | 6,003 | 130 | 7,934 | 1,037 | 1,236,924 | 10.5 | 641.4 | 665,096 | 2.0 | 119.3 | 21,550 |
| 4 | 6,052 | 103 | 7,943 | 1,027 | 1,234,655 | 8.3 | 643.3 | 686,957 | 1.5 | 115.6 | 22,357 |
| 5 | 5,976 | 96 | 7,812 | 970 | 1,233,270 | 7.8 | 633.4 | 708,177 | 1.4 | 110.3 | 23,273 |
| 6 | 6,316 | 102 | 8,225 | 869 | 1,232,000 | 8.3 | 667.6 | 702,230 | 1.5 | 117.1 | 23,929 |
| 7 | 6,851 | 100 | 8,846 | 862 | 1,234,125 | 8.1 | 716.8 | 727,675 | 1.4 | 121.6 | 24,319 |
| 8 | 7,047 | 108 | 9,204 | 900 | 1,230,449 | 8.8 | 748.0 | 751,999 | 1.4 | 122.4 | 24,296 |
| 9 | 6,783 | 125 | 8,855 | 818 | 1,244,518 | 10.0 | 711.5 | 766,249 | 1.6 | 115.6 | 24,034 |
| 10 | 7,018 | 83 | 9,236 | 823 | 1,227,826 | 6.8 | 752.2 | 789,678 | 1.1 | 117.0 | 24,591 |
| 11 | 7,150 | 99 | 9,350 | 832 | 1,226,145 | 8.1 | 762.6 | 790,998 | 1.3 | 118.2 | 25,952 |
| 12 | 7,803 | 93 | 10,184 | 880 | 1,224,068 | 7.6 | 832.0 | 803,744 | 1.2 | 126.7 | 26,681 |
| 13 | 8,094 | 93 | 10,754 | 824 | 1,220,061 | 7.6 | 881.4 | 816,496 | 1.2 | 135.4 | 27,051 |
| 14 | 7,778 | 70 | 10,265 | 770 | 1,219,058 | 5.7 | 842.0 | 827,689 | 0.8 | 124.0 | 26,333 |
| 15 | 7,700 | 90 | 10,343 | 806 | 1,216,735 | 7.4 | 850.1 | 836,125 | 1.1 | 123.7 | 26,807 |
| 16 | 7,860 | 84 | 10,412 | 726 | 1,214,575 | 6.9 | 857.3 | 844,172 | 1.0 | 123.4 | 26,286 |
| 17 | 7,822 | 86 | 10,223 | 779 | 1,211,560 | 7.1 | 843.8 | 856,649 | 1.0 | 119.3 | 27,110 |
| 18 | 7,640 | 62 | 10,066 | 725 | 1,206,174 | 5.1 | 834.5 | 867,502 | 0.7 | 116.0 | 26,267 |
| 19 | 7,327 | 59 | 9,646 | 731 | 1,204,772 | 4.9 | 800.6 | 873,726 | 0.7 | 110.0 | 25,832 |
| 20 | 6,977 | 77 | 9,153 | 677 | 1,201,715 | 6.4 | 759.8 | 875,876 | 0.9 | 104.5 | 25,537 |
| 21 | 6,626 | 52 | 8,660 | 644 | 1,197,220 | 4.3 | 723.3 | 876,600 | 0.6 | 98.8 | 25,568 |
| 22 | 6,331 | 65 | 8,241 | 626 | 1,192,097 | 5.4 | 691.3 | 877,528 | 0.7 | 93.9 | 26,956 |
| 23 | 6,203 | 45 | 8,073 | 575 | 1,191,488 | 3.8 | 677.6 | 877,920 | 0.5 | 92.0 | 27,541 |
| 24 | 6,059 | 40 | 7,851 | 569 | 1,185,830 | 3.4 | 662.1 | 880,701 | 0.5 | 89.1 | 28,763 |
| 25 | 5,767 | 60 | 7,498 | 598 | 1,178,775 | 5.1 | 636.1 | 886,347 | 0.7 | 84.6 | 29,259 |
| 26 | 5,161 | 56 | 6,670 | 448 | 1,171,702 | 4.8 | 569.3 | 892,895 | 0.6 | 74.7 | 29,018 |
| 27 | 4,917 | 46 | 6,434 | 437 | 1,164,703 | 3.9 | 552.4 | 897,569 | 0.5 | 71.7 | 29,529 |
| 28 | 4,478 | 42 | 5,862 | 439 | 1,159,634 | 3.6 | 505.5 | 898,847 | 0.5 | 65.2 | 30,822 |
| 29 | 4,131 | 44 | 5,332 | 405 | 1,151,853 | 3.8 | 462.9 | 901,710 | 0.5 | 59.1 | 31,227 |
| 30 | 3,610 | 39 | 4,609 | 370 | 1,142,943 | 3.4 | 403.3 | 903,812 | 0.4 | 51.0 | 31,753 |
| 令和元 | 3,037 | 41 | 3,765 | 311 | 1,176,891 | 3.5 | 319.9 | 905,678 | 0.5 | 41.6 | 30,297 |
| 2 | 2,437 | 43 | 3,020 | 278 | 1,124,983 | 3.8 | 268.4 | 905,680 | 0.5 | 33.3 | 26,072 |
| 3 | 2,360 | 36 | 2,832 | 254 | 1,128,743 | 3.2 | 250.9 | 907,285 | 0.4 | 31.2 | 27,089 |
| 4 | 2,271 | 32 | 2,804 | 235 | 1,119,439 | 2.9 | 250.5 | 907,534 | 0.4 | 30.9 | 28,346 |
| 5 | 2,233 | 32 | 2,767 | 268 | 1,107,000 | 2.9 | 250.0 | 901,831 | 0.4 | 30.7 | 31,200 |
| 6 | 2,125 | 28 | 2,619 | 212 | 1,095,185 | 2.6 | 239.1 | 912,375 | 0.3 | 28.7 | 32,057 |

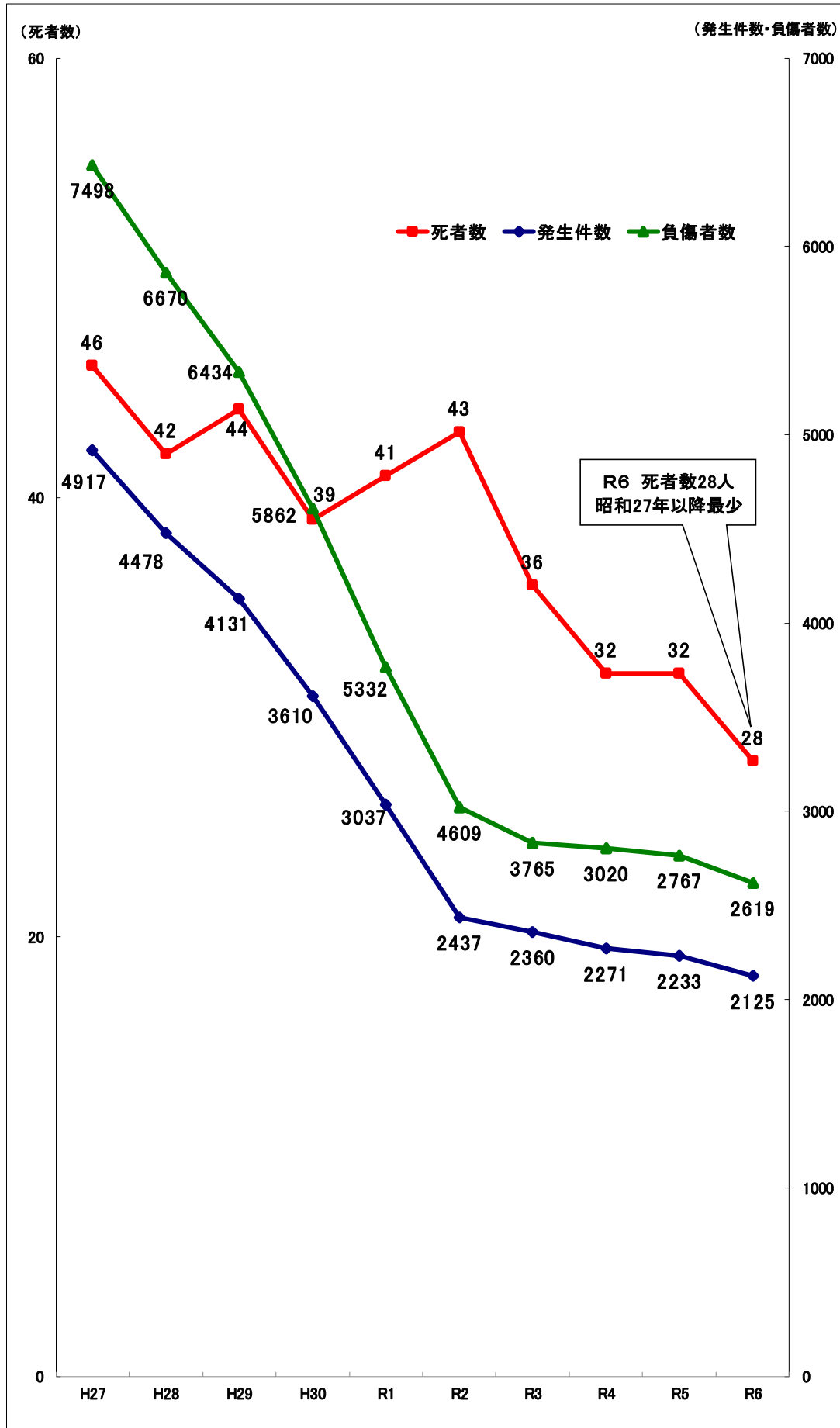
※昭和34年までは軽微な被害(8日未満の負傷、2万円以下の物的損害)事故は含まれていない。
 ※昭和40年までの件数は、物損事故を含む。

(参考: 年別の交通事故発生状況(全国))

| | 年 | 交通事故 件数(件) | | 死者数 (人) | | 負傷者数 (人) | | 重傷者数 (人) | | 人口10万人当たり(人) | | |
|----|----|---------------|-----|------------|-----|-------------|-----|-------------|------|--------------|-------|-------|
| | | 指数 | 指数 | 指数 | 指数 | 指数 | 指数 | 死者数 | 負傷者数 | 重傷者数 | | |
| 昭和 | 23 | 21,341 | ... | 3,848 | 23 | 17,609 | ... | ... | ... | 4.93 | 22.5 | ... |
| | 24 | 25,113 | ... | 3,790 | 23 | 20,242 | ... | ... | ... | 4.74 | 25.3 | ... |
| | 25 | 33,212 | ... | 4,202 | 25 | 25,450 | ... | ... | ... | 5.14 | 31.1 | ... |
| | 26 | 41,423 | ... | 4,429 | 26 | 31,274 | ... | ... | ... | 5.32 | 37.6 | ... |
| | 27 | 58,487 | ... | 4,696 | 28 | 43,321 | ... | ... | ... | 5.55 | 51.2 | ... |
| | 28 | 80,019 | ... | 5,544 | 33 | 59,280 | ... | ... | ... | 6.46 | 69.0 | ... |
| | 29 | 93,869 | ... | 6,374 | 38 | 72,390 | ... | ... | ... | 7.32 | 83.2 | ... |
| | 30 | 93,981 | ... | 6,379 | 38 | 76,501 | ... | ... | ... | 7.22 | 86.6 | ... |
| | 31 | 122,691 | ... | 6,751 | 40 | 102,072 | ... | ... | ... | 7.56 | 114.3 | ... |
| | 32 | 146,833 | ... | 7,575 | 45 | 124,530 | ... | ... | ... | 8.39 | 138.0 | ... |
| | 33 | 168,799 | ... | 8,248 | 49 | 145,432 | ... | ... | ... | 9.05 | 159.7 | ... |
| | 34 | 201,292 | ... | 10,079 | 60 | 175,951 | ... | ... | ... | 10.95 | 191.2 | ... |
| | 35 | 449,917 | ... | 12,055 | 72 | 289,156 | 29 | ... | ... | 12.97 | 311.0 | ... |
| | 36 | 493,693 | ... | 12,865 | 77 | 308,697 | 31 | ... | ... | 13.77 | 330.4 | ... |
| | 37 | 479,825 | ... | 11,445 | 68 | 313,813 | 32 | ... | ... | 12.14 | 332.8 | ... |
| | 38 | 531,966 | ... | 12,301 | 73 | 359,089 | 37 | ... | ... | 12.92 | 377.3 | ... |
| | 39 | 557,183 | ... | 13,318 | 79 | 401,117 | 41 | ... | ... | 13.85 | 417.2 | ... |
| | 40 | 567,286 | ... | 12,484 | 74 | 425,666 | 43 | ... | ... | 12.85 | 438.0 | ... |
| | 41 | 425,944 | 59 | 13,904 | 83 | 517,775 | 53 | ... | ... | 14.15 | 526.9 | ... |
| | 42 | 521,481 | 73 | 13,618 | 81 | 655,377 | 67 | 110,103 | 87 | 13.75 | 661.6 | 111.2 |
| | 43 | 635,056 | 88 | 14,256 | 85 | 828,071 | 84 | 120,875 | 95 | 14.22 | 826.1 | 120.6 |
| | 44 | 720,880 | 100 | 16,257 | 97 | 967,000 | 99 | 127,866 | 101 | 16.03 | 953.6 | 126.1 |
| | 45 | 718,080 | 100 | 16,765 | 100 | 981,096 | 100 | 126,715 | 100 | 16.33 | 955.8 | 123.4 |
| | 46 | 700,290 | 98 | 16,278 | 97 | 949,689 | 97 | 117,667 | 93 | 15.69 | 915.6 | 113.4 |
| | 47 | 659,283 | 92 | 15,918 | 95 | 889,198 | 91 | 108,482 | 86 | 15.16 | 846.7 | 103.3 |
| | 48 | 586,713 | 82 | 14,574 | 87 | 789,948 | 81 | 96,138 | 76 | 13.58 | 736.0 | 89.6 |
| | 49 | 490,452 | 68 | 11,432 | 68 | 651,420 | 66 | 79,871 | 63 | 10.52 | 599.2 | 73.5 |
| | 50 | 472,938 | 66 | 10,792 | 64 | 622,467 | 63 | 62,744 | 50 | 9.81 | 565.6 | 57.0 |
| | 51 | 471,041 | 66 | 9,734 | 58 | 613,957 | 63 | 56,439 | 45 | 8.70 | 548.5 | 50.4 |
| | 52 | 460,649 | 64 | 8,945 | 53 | 593,211 | 60 | 51,904 | 41 | 7.91 | 524.6 | 45.9 |
| | 53 | 464,037 | 65 | 8,783 | 52 | 594,116 | 61 | 50,642 | 40 | 7.69 | 520.5 | 44.4 |
| | 54 | 471,573 | 66 | 8,466 | 50 | 596,282 | 61 | 49,490 | 39 | 7.35 | 517.7 | 43.0 |
| | 55 | 476,677 | 66 | 8,760 | 52 | 598,719 | 61 | 64,115 | 51 | 7.54 | 515.5 | 55.2 |
| | 56 | 485,578 | 68 | 8,719 | 52 | 607,346 | 62 | 65,595 | 52 | 7.45 | 518.8 | 56.0 |
| | 57 | 502,261 | 70 | 9,073 | 54 | 626,192 | 64 | 69,002 | 54 | 7.70 | 531.2 | 58.5 |
| | 58 | 526,362 | 73 | 9,520 | 57 | 654,822 | 67 | 71,117 | 56 | 8.02 | 551.7 | 59.9 |
| | 59 | 518,642 | 72 | 9,262 | 55 | 644,321 | 66 | 68,388 | 54 | 7.75 | 539.3 | 57.2 |
| | 60 | 552,788 | 77 | 9,261 | 55 | 681,346 | 69 | 71,377 | 56 | 7.70 | 566.7 | 59.4 |
| | 61 | 579,190 | 81 | 9,317 | 56 | 712,330 | 73 | 73,266 | 58 | 7.70 | 588.5 | 60.5 |
| | 62 | 590,723 | 82 | 9,347 | 56 | 722,179 | 74 | 72,867 | 58 | 7.68 | 593.5 | 59.9 |
| | 63 | 614,481 | 86 | 10,344 | 62 | 752,845 | 77 | 76,692 | 61 | 8.46 | 615.8 | 62.7 |
| 平成 | 元 | 661,363 | 92 | 11,086 | 66 | 814,832 | 83 | 80,948 | 64 | 9.03 | 663.6 | 65.9 |
| | 2 | 643,097 | 90 | 11,227 | 67 | 790,295 | 81 | 79,126 | 62 | 9.11 | 641.2 | 64.2 |
| | 3 | 662,392 | 92 | 11,109 | 66 | 810,245 | 83 | 77,977 | 62 | 8.99 | 655.5 | 63.1 |
| | 4 | 695,346 | 97 | 11,452 | 68 | 844,003 | 86 | 79,535 | 63 | 9.23 | 680.4 | 64.1 |
| | 5 | 724,678 | 101 | 10,945 | 65 | 878,633 | 90 | 80,109 | 63 | 8.79 | 706.0 | 64.4 |
| | 6 | 729,461 | 102 | 10,653 | 64 | 881,723 | 90 | 77,674 | 61 | 8.54 | 706.7 | 62.3 |
| | 7 | 761,794 | 106 | 10,684 | 64 | 922,677 | 94 | 78,952 | 62 | 8.54 | 737.9 | 63.1 |
| | 8 | 771,085 | 107 | 9,943 | 59 | 942,204 | 96 | 77,053 | 61 | 7.92 | 750.3 | 61.4 |
| | 9 | 780,401 | 109 | 9,642 | 58 | 958,925 | 98 | 76,281 | 60 | 7.66 | 761.9 | 60.6 |
| | 10 | 803,882 | 112 | 9,214 | 55 | 990,676 | 101 | 74,247 | 59 | 7.30 | 785.2 | 58.8 |
| | 11 | 850,371 | 118 | 9,012 | 54 | 1,050,399 | 107 | 75,894 | 60 | 7.12 | 830.4 | 60.0 |
| | 12 | 931,950 | 130 | 9,073 | 54 | 1,155,707 | 118 | 80,105 | 63 | 7.16 | 912.3 | 63.2 |
| | 13 | 947,253 | 132 | 8,757 | 52 | 1,181,039 | 120 | 79,677 | 63 | 6.90 | 930.5 | 62.8 |
| | 14 | 936,950 | 130 | 8,396 | 50 | 1,168,029 | 119 | 78,297 | 62 | 6.60 | 917.6 | 61.5 |
| | 15 | 948,281 | 132 | 7,768 | 46 | 1,181,681 | 120 | 75,112 | 59 | 6.10 | 927.3 | 58.9 |
| | 16 | 952,720 | 133 | 7,436 | 44 | 1,183,617 | 121 | 72,817 | 57 | 5.83 | 927.5 | 57.1 |
| | 17 | 934,346 | 130 | 6,937 | 41 | 1,157,113 | 118 | 68,975 | 54 | 5.43 | 906.2 | 54.0 |
| | 18 | 887,267 | 124 | 6,415 | 38 | 1,098,564 | 112 | 64,145 | 51 | 5.02 | 859.8 | 50.2 |
| | 19 | 832,704 | 116 | 5,796 | 35 | 1,034,652 | 105 | 61,034 | 48 | 4.54 | 809.8 | 47.8 |
| | 20 | 766,394 | 107 | 5,209 | 31 | 945,703 | 96 | 56,818 | 45 | 4.08 | 740.2 | 44.5 |
| | 21 | 737,637 | 103 | 4,979 | 30 | 911,215 | 93 | 53,708 | 42 | 3.90 | 713.6 | 42.1 |
| | 22 | 725,924 | 101 | 4,948 | 30 | 896,297 | 91 | 51,536 | 41 | 3.88 | 702.9 | 40.4 |
| | 23 | 692,084 | 96 | 4,691 | 28 | 854,613 | 87 | 48,663 | 38 | 3.66 | 667.4 | 38.0 |
| | 24 | 665,157 | 93 | 4,438 | 26 | 825,392 | 84 | 46,663 | 37 | 3.47 | 645.9 | 36.5 |
| | 25 | 629,033 | 88 | 4,388 | 26 | 781,492 | 80 | 44,546 | 35 | 3.44 | 612.9 | 34.9 |
| | 26 | 573,842 | 80 | 4,113 | 25 | 711,374 | 73 | 41,658 | 33 | 3.23 | 558.8 | 32.7 |
| | 27 | 536,899 | 75 | 4,117 | 25 | 666,023 | 68 | 38,959 | 31 | 3.24 | 524.1 | 30.7 |
| | 28 | 499,201 | 70 | 3,904 | 23 | 618,853 | 63 | 37,356 | 29 | 3.07 | 486.9 | 29.4 |
| | 29 | 472,165 | 66 | 3,694 | 22 | 580,850 | 59 | 36,895 | 29 | 2.91 | 457.6 | 29.1 |
| | 30 | 430,601 | 60 | 3,532 | 21 | 525,846 | 54 | 34,558 | 27 | 2.79 | 415.0 | 27.3 |
| 令和 | 元 | 381,237 | 53 | 3,215 | 19 | 461,775 | 47 | 32,025 | 25 | 2.54 | 365.2 | 25.3 |
| | 2 | 309,178 | 43 | 2,839 | 17 | 369,476 | 38 | 27,775 | 22 | 2.25 | 292.8 | 22.0 |
| | 3 | 305,196 | 43 | 2,636 | 16 | 362,131 | 37 | 27,204 | 21 | 2.09 | 287.1 | 21.6 |
| | 4 | 300,839 | 42 | 2,610 | 16 | 356,601 | 36 | 26,027 | 21 | 2.08 | 284.1 | 20.7 |
| | 5 | 307,930 | 43 | 2,678 | 16 | 365,595 | 37 | 27,636 | 22 | 2.14 | 292.6 | 22.1 |
| | 6 | 290,895 | 41 | 2,663 | 16 | 344,395 | 35 | 27,285 | 22 | 2.14 | 277.0 | 21.9 |

注1 算出に用いた人口は、各年の前年の人口であり、総務省統計資料「人口推計」（各年10月1日現在人口（補間補正を行っていないもの。ただし、昭和23年及び24年は補間補正人口であり、国勢調査実施年は国勢調査人口による。））による。
 2 指数は昭和45年を100とした値である。
 3 昭和46年以前は、沖縄県を含まない。
 4 昭和40年以前の件数は、物損事故を含む。
 5 昭和34年以前は、軽微な被害事故（8日未満の負傷、2万円以下の物的損害）は含まない。

2 交通事故発生件数・死者数・負傷者数の推移



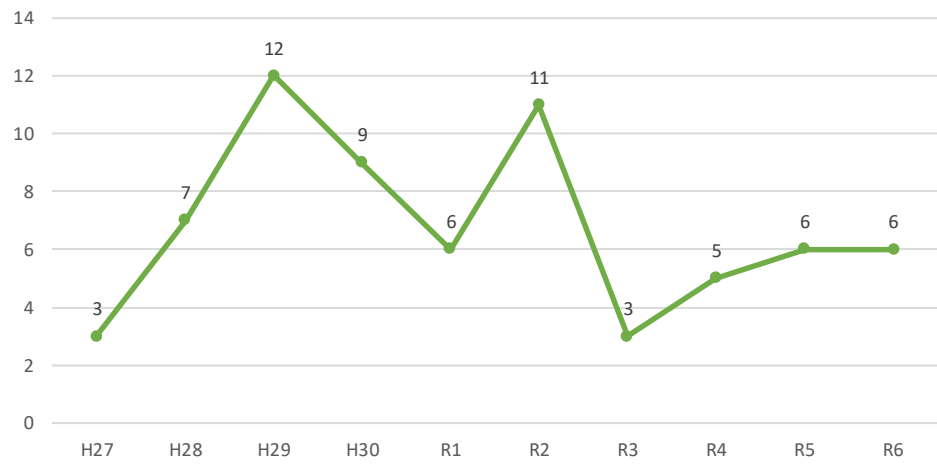
3 年別・市町村別の交通事故発生状況

| 市町村 | H27 | H28 | H29 | H30 | R1 | R2 | R3 | R4 | R5 | R6 |
|---------|--------|-------|-------|-------|-------|-------|-------|-------|-------|-------|
| 大分市 | 発生件数 | 2,155 | 2,060 | 1,963 | 1,774 | 1,548 | 1,247 | 1,236 | 1,230 | 1,178 |
| | 死者数 | 14 | 5 | 15 | 8 | 17 | 9 | 14 | 8 | 4 |
| | 負傷者数 | 2,712 | 2,672 | 2,468 | 2,232 | 1,888 | 1,511 | 1,461 | 1,493 | 1,518 |
| | うち重傷者数 | 155 | 152 | 153 | 147 | 132 | 111 | 114 | 95 | 109 |
| 別府市 | 発生件数 | 679 | 627 | 546 | 436 | 408 | 297 | 299 | 223 | 198 |
| | 死者数 | 2 | 7 | 4 | 4 | 2 | 5 | 3 | 2 | 3 |
| | 負傷者数 | 899 | 817 | 698 | 552 | 504 | 365 | 375 | 286 | 242 |
| | うち重傷者数 | 61 | 69 | 61 | 38 | 58 | 39 | 37 | 33 | 32 |
| 中津市 | 発生件数 | 486 | 410 | 371 | 327 | 212 | 161 | 144 | 139 | 163 |
| | 死者数 | 2 | 2 | 1 | 3 | 2 | 3 | 0 | 2 | 3 |
| | 負傷者数 | 664 | 538 | 488 | 442 | 266 | 204 | 172 | 168 | 212 |
| | うち重傷者数 | 15 | 18 | 19 | 16 | 15 | 6 | 9 | 15 | 23 |
| 日田市 | 発生件数 | 231 | 197 | 161 | 155 | 132 | 108 | 88 | 94 | 84 |
| | 死者数 | 2 | 5 | 4 | 6 | 3 | 3 | 4 | 1 | 4 |
| | 負傷者数 | 318 | 268 | 208 | 195 | 156 | 137 | 95 | 120 | 99 |
| | うち重傷者数 | 33 | 37 | 30 | 34 | 20 | 19 | 19 | 18 | 11 |
| 佐伯市 | 発生件数 | 196 | 178 | 169 | 138 | 100 | 77 | 85 | 85 | 63 |
| | 死者数 | 3 | 3 | 4 | 6 | 5 | 2 | 0 | 2 | 3 |
| | 負傷者数 | 237 | 227 | 213 | 173 | 128 | 90 | 104 | 101 | 73 |
| | うち重傷者数 | 36 | 38 | 13 | 31 | 16 | 16 | 13 | 10 | 15 |
| 臼杵市 | 発生件数 | 106 | 119 | 112 | 97 | 104 | 68 | 75 | 57 | 66 |
| | 死者数 | 1 | 2 | 1 | 1 | 3 | 2 | 1 | 0 | 1 |
| | 負傷者数 | 142 | 161 | 141 | 111 | 126 | 88 | 103 | 67 | 83 |
| | うち重傷者数 | 7 | 16 | 19 | 14 | 12 | 11 | 9 | 9 | 10 |
| 津久見市 | 発生件数 | 57 | 26 | 30 | 30 | 24 | 12 | 14 | 17 | 13 |
| | 死者数 | 2 | 0 | 0 | 1 | 0 | 0 | 0 | 0 | 1 |
| | 負傷者数 | 83 | 34 | 57 | 34 | 28 | 16 | 18 | 19 | 15 |
| | うち重傷者数 | 9 | 8 | 5 | 3 | 4 | 4 | 2 | 1 | 1 |
| 竹田市 | 発生件数 | 44 | 50 | 36 | 36 | 32 | 33 | 21 | 14 | 20 |
| | 死者数 | 1 | 2 | 0 | 1 | 2 | 5 | 0 | 0 | 0 |
| | 負傷者数 | 57 | 66 | 47 | 39 | 45 | 38 | 24 | 20 | 29 |
| | うち重傷者数 | 14 | 9 | 6 | 1 | 2 | 7 | 4 | 2 | 7 |
| 豊後高田市 | 発生件数 | 84 | 67 | 59 | 55 | 35 | 33 | 27 | 32 | 48 |
| | 死者数 | 1 | 0 | 1 | 0 | 0 | 1 | 2 | 5 | 2 |
| | 負傷者数 | 104 | 91 | 69 | 74 | 46 | 41 | 28 | 33 | 57 |
| | うち重傷者数 | 12 | 9 | 7 | 12 | 4 | 8 | 5 | 4 | 2 |
| 杵築市 | 発生件数 | 74 | 70 | 51 | 57 | 35 | 38 | 28 | 38 | 31 |
| | 死者数 | 2 | 2 | 2 | 0 | 1 | 1 | 0 | 2 | 0 |
| | 負傷者数 | 94 | 84 | 64 | 71 | 43 | 49 | 38 | 48 | 38 |
| | うち重傷者数 | 8 | 11 | 7 | 8 | 4 | 7 | 5 | 11 | 6 |
| 宇佐市 | 発生件数 | 283 | 240 | 224 | 176 | 142 | 131 | 126 | 122 | 117 |
| | 死者数 | 1 | 1 | 4 | 5 | 2 | 6 | 1 | 0 | 5 |
| | 負傷者数 | 407 | 323 | 319 | 237 | 176 | 167 | 167 | 173 | 150 |
| | うち重傷者数 | 21 | 19 | 26 | 13 | 7 | 19 | 7 | 9 | 10 |
| 豊後大野市 | 発生件数 | 101 | 87 | 84 | 67 | 63 | 40 | 42 | 30 | 35 |
| | 死者数 | 2 | 4 | 3 | 0 | 0 | 0 | 4 | 1 | 1 |
| | 負傷者数 | 125 | 107 | 122 | 87 | 79 | 55 | 49 | 37 | 37 |
| | うち重傷者数 | 19 | 13 | 14 | 11 | 15 | 11 | 8 | 7 | 11 |
| 由布市 | 発生件数 | 116 | 108 | 91 | 87 | 63 | 54 | 47 | 66 | 57 |
| | 死者数 | 1 | 4 | 1 | 1 | 2 | 2 | 1 | 5 | 0 |
| | 負傷者数 | 176 | 136 | 122 | 133 | 85 | 65 | 59 | 82 | 68 |
| | うち重傷者数 | 15 | 6 | 8 | 10 | 8 | 4 | 4 | 9 | 10 |
| 国東市 | 発生件数 | 66 | 53 | 58 | 50 | 36 | 33 | 34 | 19 | 18 |
| | 死者数 | 7 | 0 | 3 | 2 | 1 | 2 | 0 | 1 | 2 |
| | 負傷者数 | 85 | 65 | 65 | 59 | 46 | 43 | 39 | 25 | 19 |
| | うち重傷者数 | 7 | 6 | 14 | 11 | 8 | 6 | 8 | 3 | 3 |
| 東国東郡姫島村 | 発生件数 | 0 | 0 | 0 | 0 | 0 | 0 | 0 | 0 | 1 |
| | 死者数 | 0 | 0 | 0 | 0 | 0 | 0 | 0 | 0 | 0 |
| | 負傷者数 | 0 | 0 | 0 | 0 | 0 | 0 | 0 | 0 | 1 |
| | うち重傷者数 | 0 | 0 | 0 | 0 | 0 | 0 | 0 | 0 | 1 |
| 速見郡日出町 | 発生件数 | 131 | 104 | 112 | 72 | 54 | 59 | 48 | 62 | 44 |
| | 死者数 | 1 | 2 | 1 | 0 | 0 | 1 | 1 | 1 | 0 |
| | 負傷者数 | 171 | 148 | 159 | 92 | 68 | 86 | 56 | 78 | 65 |
| | うち重傷者数 | 13 | 10 | 9 | 10 | 0 | 6 | 3 | 4 | 7 |
| 九重郡九重町 | 発生件数 | 43 | 35 | 27 | 19 | 28 | 18 | 12 | 11 | 22 |
| | 死者数 | 3 | 1 | 0 | 0 | 0 | 1 | 2 | 1 | 3 |
| | 負傷者数 | 75 | 56 | 39 | 31 | 51 | 27 | 17 | 15 | 27 |
| | うち重傷者数 | 5 | 9 | 9 | 5 | 4 | 2 | 6 | 0 | 8 |
| 九重郡玖珠町 | 発生件数 | 65 | 47 | 37 | 34 | 21 | 28 | 23 | 26 | 23 |
| | 死者数 | 1 | 2 | 0 | 1 | 1 | 0 | 3 | 1 | 0 |
| | 負傷者数 | 85 | 69 | 53 | 47 | 30 | 38 | 27 | 39 | 34 |
| | うち重傷者数 | 7 | 9 | 5 | 6 | 2 | 2 | 1 | 5 | 2 |
| 大分県計 | 発生件数 | 4,917 | 4,478 | 4,131 | 3,610 | 3,037 | 2,437 | 2,360 | 2,271 | 2,233 |
| | 死者数 | 46 | 42 | 44 | 39 | 41 | 43 | 36 | 32 | 32 |
| | 負傷者数 | 6,434 | 5,862 | 5,332 | 4,609 | 3,765 | 3,020 | 2,832 | 2,804 | 2,767 |
| | うち重傷者数 | 437 | 439 | 405 | 370 | 311 | 278 | 254 | 235 | 268 |

4 年別・警察署別の交通事故発生状況

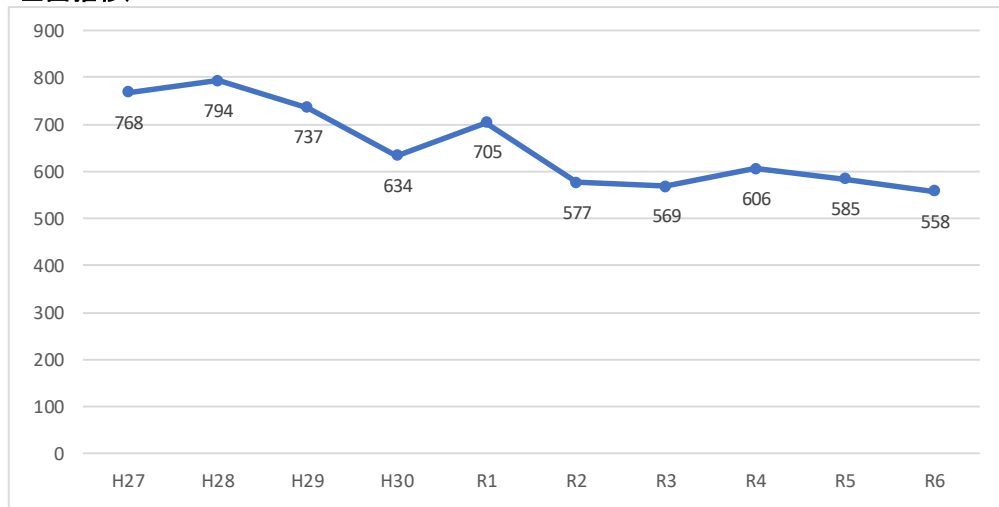
| 警察署 | H27 | H28 | H29 | H30 | R1 | R2 | R3 | R4 | R5 | R6 | |
|-------|--------|-------|-------|-------|-------|-------|-------|-------|-------|-------|-------|
| 大分中央 | 発生件数 | 1,230 | 1,087 | 1,036 | 961 | 815 | 682 | 764 | 718 | 764 | 707 |
| | 死者数 | 8 | 3 | 5 | 2 | 9 | 6 | 6 | 5 | 1 | 0 |
| | 負傷者数 | 1,533 | 1,419 | 1,295 | 1,205 | 977 | 810 | 889 | 841 | 942 | 861 |
| | うち重傷者数 | 76 | 68 | 82 | 74 | 59 | 60 | 74 | 62 | 63 | 51 |
| 大分東 | 発生件数 | 473 | 512 | 507 | 478 | 463 | 325 | 261 | 298 | 253 | 306 |
| | 死者数 | 4 | 1 | 5 | 5 | 4 | 0 | 6 | 3 | 1 | 3 |
| | 負傷者数 | 603 | 686 | 639 | 587 | 573 | 407 | 310 | 368 | 317 | 379 |
| | うち重傷者数 | 46 | 48 | 45 | 46 | 42 | 25 | 26 | 10 | 24 | 23 |
| 大分南 | 発生件数 | 559 | 564 | 501 | 407 | 331 | 286 | 267 | 282 | 268 | 204 |
| | 死者数 | 3 | 5 | 5 | 1 | 6 | 5 | 3 | 5 | 2 | 2 |
| | 負傷者数 | 733 | 694 | 641 | 548 | 421 | 349 | 319 | 361 | 325 | 255 |
| | うち重傷者数 | 45 | 42 | 34 | 35 | 39 | 29 | 18 | 32 | 31 | 23 |
| 別府 | 発生件数 | 666 | 622 | 538 | 431 | 401 | 294 | 296 | 222 | 196 | 201 |
| | 死者数 | 2 | 7 | 4 | 2 | 2 | 5 | 3 | 2 | 3 | 1 |
| | 負傷者数 | 863 | 807 | 689 | 547 | 492 | 361 | 368 | 285 | 237 | 238 |
| | うち重傷者数 | 57 | 67 | 60 | 38 | 58 | 39 | 37 | 32 | 32 | 26 |
| 杵築日出 | 発生件数 | 198 | 167 | 154 | 127 | 87 | 95 | 74 | 95 | 71 | 82 |
| | 死者数 | 3 | 4 | 2 | 0 | 1 | 2 | 1 | 3 | 0 | 0 |
| | 負傷者数 | 256 | 214 | 209 | 161 | 109 | 130 | 91 | 118 | 99 | 121 |
| | うち重傷者数 | 18 | 21 | 15 | 18 | 4 | 13 | 8 | 13 | 13 | 10 |
| 国東 | 発生件数 | 65 | 49 | 58 | 49 | 36 | 32 | 32 | 19 | 18 | 25 |
| | 死者数 | 7 | 0 | 3 | 2 | 1 | 2 | 0 | 1 | 1 | 1 |
| | 負傷者数 | 83 | 60 | 65 | 58 | 46 | 42 | 36 | 25 | 19 | 29 |
| | うち重傷者数 | 7 | 6 | 14 | 11 | 8 | 6 | 8 | 3 | 4 | 4 |
| 豊後高田 | 発生件数 | 84 | 67 | 59 | 55 | 35 | 33 | 27 | 32 | 48 | 29 |
| | 死者数 | 1 | 0 | 1 | 0 | 0 | 1 | 2 | 5 | 2 | 0 |
| | 負傷者数 | 104 | 91 | 69 | 74 | 46 | 41 | 28 | 33 | 57 | 31 |
| | うち重傷者数 | 12 | 9 | 7 | 12 | 4 | 8 | 5 | 4 | 2 | 5 |
| 宇佐 | 発生件数 | 280 | 237 | 218 | 171 | 141 | 128 | 123 | 119 | 115 | 96 |
| | 死者数 | 1 | 1 | 4 | 5 | 2 | 6 | 1 | 0 | 5 | 3 |
| | 負傷者数 | 400 | 319 | 304 | 226 | 174 | 163 | 164 | 169 | 148 | 125 |
| | うち重傷者数 | 21 | 19 | 26 | 12 | 7 | 18 | 7 | 9 | 10 | 10 |
| 中津 | 発生件数 | 485 | 409 | 371 | 327 | 211 | 160 | 143 | 139 | 163 | 147 |
| | 死者数 | 2 | 2 | 1 | 3 | 2 | 3 | 0 | 2 | 3 | 1 |
| | 負傷者数 | 659 | 536 | 488 | 442 | 265 | 203 | 171 | 168 | 212 | 186 |
| | うち重傷者数 | 15 | 18 | 19 | 16 | 15 | 6 | 9 | 15 | 23 | 7 |
| 玖珠 | 発生件数 | 100 | 76 | 57 | 52 | 45 | 44 | 32 | 36 | 43 | 26 |
| | 死者数 | 4 | 3 | 0 | 1 | 1 | 1 | 5 | 2 | 3 | 1 |
| | 負傷者数 | 147 | 112 | 83 | 75 | 71 | 62 | 40 | 53 | 55 | 34 |
| | うち重傷者数 | 12 | 13 | 14 | 11 | 3 | 4 | 7 | 5 | 10 | 3 |
| 日田 | 発生件数 | 224 | 192 | 157 | 153 | 128 | 107 | 88 | 91 | 83 | 93 |
| | 死者数 | 1 | 5 | 4 | 6 | 3 | 3 | 4 | 1 | 4 | 5 |
| | 負傷者数 | 307 | 260 | 201 | 188 | 150 | 136 | 95 | 115 | 98 | 117 |
| | うち重傷者数 | 32 | 36 | 30 | 34 | 17 | 19 | 19 | 18 | 11 | 16 |
| 竹田 | 発生件数 | 44 | 50 | 36 | 36 | 32 | 33 | 21 | 14 | 20 | 14 |
| | 死者数 | 1 | 2 | 0 | 1 | 2 | 5 | 0 | 0 | 0 | 4 |
| | 負傷者数 | 57 | 66 | 47 | 39 | 45 | 38 | 24 | 20 | 29 | 14 |
| | うち重傷者数 | 14 | 9 | 6 | 1 | 2 | 7 | 4 | 2 | 7 | 3 |
| 豊後大野 | 発生件数 | 101 | 87 | 84 | 67 | 63 | 40 | 42 | 30 | 35 | 25 |
| | 死者数 | 2 | 4 | 3 | 0 | 0 | 0 | 4 | 1 | 1 | 2 |
| | 負傷者数 | 125 | 107 | 122 | 87 | 79 | 55 | 49 | 37 | 37 | 26 |
| | うち重傷者数 | 19 | 13 | 14 | 11 | 15 | 11 | 8 | 7 | 11 | 4 |
| 佐伯 | 発生件数 | 193 | 173 | 165 | 137 | 97 | 76 | 85 | 84 | 61 | 79 |
| | 死者数 | 3 | 3 | 4 | 6 | 5 | 2 | 0 | 2 | 2 | 3 |
| | 負傷者数 | 231 | 220 | 204 | 172 | 121 | 88 | 104 | 99 | 69 | 95 |
| | うち重傷者数 | 35 | 38 | 13 | 31 | 16 | 16 | 13 | 10 | 14 | 15 |
| 臼杵津久見 | 発生件数 | 154 | 141 | 133 | 127 | 125 | 78 | 89 | 73 | 78 | 66 |
| | 死者数 | 3 | 2 | 1 | 2 | 3 | 2 | 1 | 0 | 2 | 2 |
| | 負傷者数 | 200 | 184 | 164 | 145 | 149 | 100 | 121 | 85 | 97 | 70 |
| | うち重傷者数 | 15 | 23 | 23 | 17 | 16 | 14 | 11 | 10 | 11 | 8 |
| 高速隊 | 発生件数 | 61 | 45 | 57 | 32 | 27 | 24 | 16 | 19 | 17 | 25 |
| | 死者数 | 1 | 0 | 2 | 3 | 0 | 0 | 0 | 0 | 2 | 0 |
| | 負傷者数 | 133 | 87 | 112 | 55 | 47 | 35 | 23 | 27 | 26 | 38 |
| | うち重傷者数 | 13 | 9 | 3 | 3 | 6 | 3 | 0 | 3 | 2 | 4 |
| 大分県計 | 発生件数 | 4,917 | 4,478 | 4,131 | 3,610 | 3,037 | 2,437 | 2,360 | 2,271 | 2,233 | 2,125 |
| | 死者数 | 46 | 42 | 44 | 39 | 41 | 43 | 36 | 32 | 32 | 28 |
| | 負傷者数 | 6,434 | 5,862 | 5,332 | 4,609 | 3,765 | 3,020 | 2,832 | 2,804 | 2,767 | 2,619 |
| | うち重傷者数 | 437 | 439 | 405 | 370 | 311 | 278 | 254 | 235 | 268 | 212 |

5 30日死者数の推移



| | H27 | H28 | H29 | H30 | R1 | R2 | R3 | R4 | R5 | R6 |
|--------|-----|-----|-----|-----|----|----|----|----|----|----|
| 30日死者数 | 3 | 7 | 12 | 9 | 6 | 11 | 3 | 5 | 6 | 6 |

(参考: 全国推移)



| | H27 | H28 | H29 | H30 | R1 | R2 | R3 | R4 | R5 | R6 |
|--------|-----|-----|-----|-----|-----|-----|-----|-----|-----|-----|
| 30日死者数 | 768 | 794 | 737 | 634 | 705 | 577 | 569 | 606 | 585 | 558 |

6 令和6年中の交通事故発生状況(総括)

(1) 交通事故発生状況

| | 発生件数 | 死者数 | 負傷者数 | 負傷者数 | |
|------|-------|-------|-------|-------|-------|
| | | | | 重傷者数 | 軽傷者数 |
| 令和6年 | 2,125 | 28 | 2,619 | 212 | 2,407 |
| 令和5年 | 2,233 | 32 | 2,767 | 268 | 2,499 |
| 増減数 | -108 | -4 | -148 | -56 | -92 |
| 増減率 | -4.8 | -12.5 | -5.3 | -20.9 | -3.7 |

【特記事項】

- ・ 交通事故死者数は統計を取り始めた昭和27年以降で過去最少
- ・ 発生件数及び負傷者数は平成17年以降20年連続減少
- ・ 一昨年増加に転じた重傷者数も減少



(2) 月別発生状況

| 月 | 1月 | 2月 | 3月 | 4月 | 5月 | 6月 | | |
|--------|-----|-----|-----|-----|-----|-----|-------|--|
| 人身事故 | 169 | 159 | 164 | 160 | 189 | 207 | | |
| うち死亡事故 | 3 | 2 | 2 | 3 | 2 | 0 | | |
| | 7月 | 8月 | 9月 | 10月 | 11月 | 12月 | 合計 | |
| | 199 | 170 | 174 | 187 | 178 | 169 | 2,125 | |
| | 4 | 1 | 3 | 5 | 0 | 2 | 27 | |

(3) 曜別発生状況

| 曜 | 月 | 火 | 水 | 木 | 金 | 土 | 日 | 合計 |
|--------|-----|-----|-----|-----|-----|-----|-----|-------|
| 人身事故 | 304 | 342 | 323 | 296 | 364 | 286 | 210 | 2,125 |
| うち死亡事故 | 8 | 5 | 2 | 3 | 2 | 1 | 6 | 27 |

(4) 時間帯別発生状況

| 時間帯 | 0-2時 | 2-4時 | 4-6時 | 6-8時 | 8-10時 | 10-12時 | | |
|--------|--------|--------|--------|--------|--------|--------|-------|--|
| 人身事故 | 26 | 16 | 33 | 272 | 280 | 255 | | |
| うち死亡事故 | 0 | 0 | 2 | 3 | 4 | 3 | | |
| | 12-14時 | 14-16時 | 16-18時 | 18-20時 | 20-22時 | 22-24時 | 合計 | |
| | 234 | 266 | 343 | 244 | 114 | 42 | 2,125 | |
| | 4 | 3 | 1 | 2 | 3 | 2 | 27 | |

(5) 類型別発生状況

| 類型 | 人対車両 | | 車両相互 | | | | 車両単独 | 合計 |
|--------|------|-----|------|-----|-----|-----|------|-------|
| | 横断歩道 | その他 | 正面衝突 | 追突 | 出会頭 | その他 | | |
| 人身事故 | 104 | 160 | 80 | 832 | 449 | 464 | 36 | 2,125 |
| うち死亡事故 | 1 | 4 | 6 | 0 | 2 | 2 | 12 | 27 |

(6) 歩行者の事故

| | | | | |
|--------|-----------|---------------------|--------|----------|
| 人身事故 | 271 (-23) | うち歩行者が 横断歩道横断中 ⇒ | 人身事故 | 104 (-4) |
| うち死亡事故 | 5 (-6) | | うち死亡事故 | 1 (-4) |

(7) 自転車の事故

| | |
|--------|----------|
| 人身事故 | 294 (-8) |
| うち死亡事故 | 1 (±0) |

(8) 二輪車の事故

| | | | | |
|--------|----------|------------|--------|---------|
| 人身事故 | 212 (-1) | うちツーリング中 ⇒ | 人身事故 | 28 (+2) |
| うち死亡事故 | 5 (-1) | | うち死亡事故 | 4 (±0) |

(9) こどもの事故

| | |
|--------|-----------|
| 人身事故 | 132 (-23) |
| うち死亡事故 | 0 (±0) |

(10) 高齢運転者の事故

| | |
|--------|-----------|
| 人身事故 | 609 (-34) |
| うち死亡事故 | 14 (-1) |

※ 高齢者が第1当事者の事故

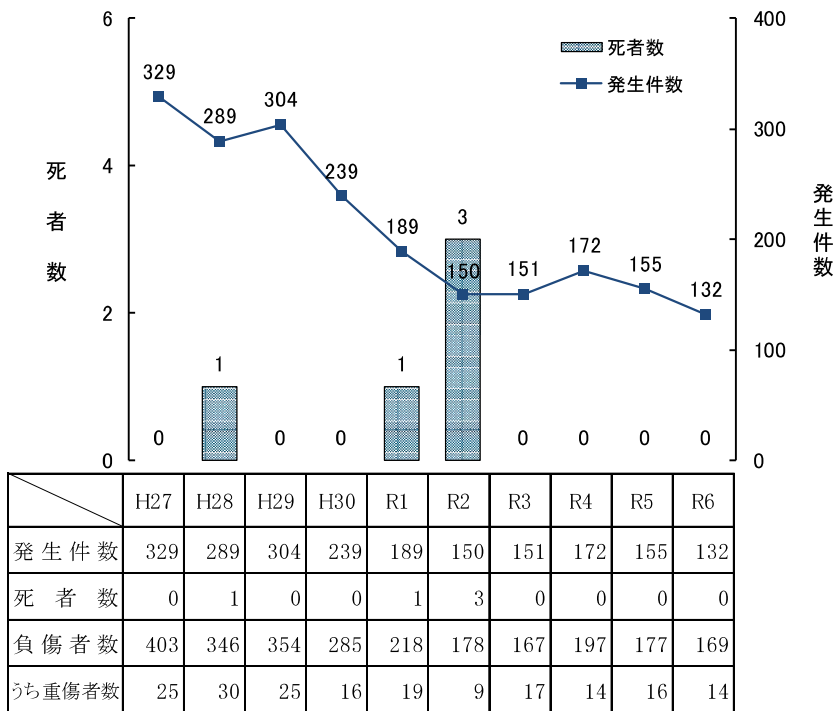
(11) 交差点の事故

| | |
|--------|-----------|
| 人身事故 | 718 (-49) |
| うち死亡事故 | 7 (-2) |

(12) 飲酒運転の事故

| | |
|--------|---------|
| 人身事故 | 22 (+1) |
| うち死亡事故 | 1 (-3) |

7 こども(幼児・小学生・中学生)の交通事故
(1) 年別推移



(2) 月別・状態別 (R6)

| | | 1月 | 2月 | 3月 | 4月 | 5月 | 6月 | 7月 | 8月 | 9月 | 10月 | 11月 | 12月 | 計 |
|-------------|------|----|----|----|----|----|----|----|----|----|-----|-----|-----|-----|
| 四輪車 (同乗) | 件数 | 8 | 2 | 5 | 1 | 5 | 6 | 4 | 13 | 3 | 5 | 4 | 6 | 62 |
| | 負傷者数 | 16 | 2 | 6 | 2 | 7 | 7 | 13 | 20 | 3 | 6 | 5 | 11 | 98 |
| 二輪車 | 件数 | 0 | 0 | 0 | 0 | 0 | 0 | 0 | 0 | 0 | 0 | 0 | 0 | 0 |
| | 負傷者数 | 0 | 0 | 0 | 0 | 0 | 0 | 0 | 0 | 0 | 0 | 0 | 0 | 0 |
| 自転車 | 件数 | 1 | 6 | 2 | 3 | 5 | 9 | 5 | 2 | 2 | 7 | 6 | 1 | 49 |
| | 負傷者数 | 2 | 6 | 2 | 3 | 5 | 9 | 5 | 2 | 2 | 7 | 6 | 1 | 50 |
| 歩行者 | 件数 | 3 | 0 | 1 | 4 | 1 | 3 | 3 | 0 | 0 | 2 | 1 | 3 | 21 |
| | 負傷者数 | 3 | 0 | 1 | 4 | 1 | 3 | 3 | 0 | 0 | 2 | 1 | 3 | 21 |
| 合計 | 件数 | 12 | 8 | 8 | 8 | 11 | 18 | 12 | 15 | 5 | 14 | 11 | 10 | 132 |
| | 負傷者数 | 21 | 8 | 9 | 9 | 13 | 19 | 21 | 22 | 5 | 15 | 12 | 15 | 169 |

(3) 時間帯別・状態別 (R6)

| | | 0 5 2 | 2 5 4 | 4 5 6 | 6 5 8 | 8 5 10 | 10 5 12 | 12 5 14 | 14 5 16 | 16 5 18 | 18 5 20 | 20 5 22 | 22 5 24 | 計 |
|-------------|------|-------------|-------------|-------------|-------------|--------------|---------------|---------------|---------------|---------------|---------------|---------------|---------------|-----|
| 四輪車 (同乗) | 件数 | 0 | 0 | 0 | 2 | 8 | 6 | 10 | 9 | 13 | 8 | 5 | 1 | 62 |
| | 負傷者数 | 0 | 0 | 0 | 3 | 10 | 7 | 14 | 19 | 26 | 9 | 8 | 2 | 98 |
| 二輪車 | 件数 | 0 | 0 | 0 | 0 | 0 | 0 | 0 | 0 | 0 | 0 | 0 | 0 | 0 |
| | 負傷者数 | 0 | 0 | 0 | 0 | 0 | 0 | 0 | 0 | 0 | 0 | 0 | 0 | 0 |
| 自転車 | 件数 | 0 | 0 | 0 | 11 | 4 | 4 | 4 | 5 | 14 | 6 | 1 | 0 | 49 |
| | 負傷者数 | 0 | 0 | 0 | 11 | 4 | 4 | 4 | 5 | 15 | 6 | 1 | 0 | 50 |
| 歩行者 | 件数 | 0 | 0 | 0 | 6 | 2 | 1 | 1 | 6 | 3 | 1 | 1 | 0 | 21 |
| | 負傷者数 | 0 | 0 | 0 | 6 | 2 | 1 | 1 | 6 | 3 | 1 | 1 | 0 | 21 |
| 合計 | 件数 | 0 | 0 | 0 | 19 | 14 | 11 | 15 | 20 | 30 | 15 | 7 | 1 | 132 |
| | 負傷者数 | 0 | 0 | 0 | 20 | 16 | 12 | 19 | 30 | 44 | 16 | 10 | 2 | 169 |

(4) 幼児の交通事故(R6)

| | | 四輪車 (同乗) | 二輪車 | 自転車 | 歩行者 | 計 |
|------|------|-------------|-----|-----|-----|----|
| 件数 | | 19 | 0 | 0 | 2 | 21 |
| | 登下校中 | 1 | 0 | 0 | 0 | 1 |
| 負傷者数 | | 31 | 0 | 0 | 2 | 33 |
| | 登下校中 | 8 | 0 | 0 | 0 | 8 |

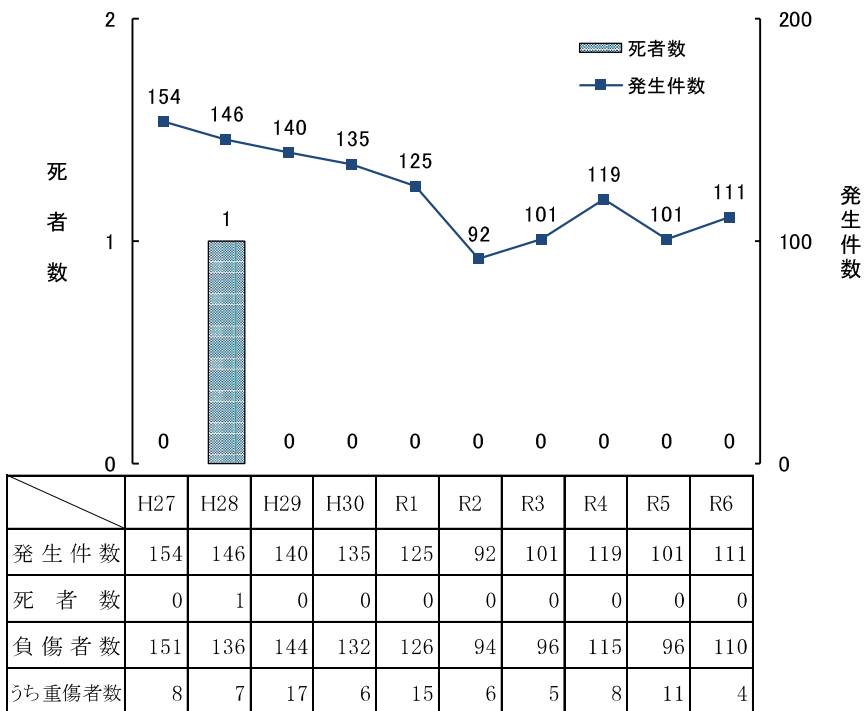
(5) 小学生の交通事故(R6)

| | | 四輪車 (同乗) | 二輪車 | 自転車 | 歩行者 | 計 |
|------|------|-------------|-----|-----|-----|----|
| 件数 | | 36 | 0 | 15 | 14 | 65 |
| | 登下校中 | 1 | 0 | 0 | 7 | 8 |
| 負傷者数 | | 51 | 0 | 15 | 14 | 80 |
| | 登下校中 | 1 | 0 | 0 | 7 | 8 |

(6) 中学生の交通事故(R6)

| | | 四輪車 (同乗) | 二輪車 | 自転車 | 歩行者 | 計 |
|------|------|-------------|-----|-----|-----|----|
| 件数 | | 15 | 0 | 34 | 5 | 54 |
| | 登下校中 | 1 | 0 | 19 | 3 | 23 |
| 負傷者数 | | 16 | 0 | 35 | 5 | 56 |
| | 登下校中 | 1 | 0 | 20 | 3 | 24 |

8 高校生の交通事故
(1) 年別推移



(2) 月別・状態別 (R6)

| | | 1月 | 2月 | 3月 | 4月 | 5月 | 6月 | 7月 | 8月 | 9月 | 10月 | 11月 | 12月 | 計 |
|-----|------|----|----|----|----|----|----|----|----|----|-----|-----|-----|-----|
| 四輪車 | 件数 | 0 | 2 | 0 | 1 | 1 | 2 | 1 | 4 | 1 | 1 | 1 | 1 | 15 |
| | 負傷者数 | 0 | 2 | 0 | 1 | 1 | 2 | 1 | 7 | 1 | 1 | 0 | 1 | 17 |
| 二輪車 | 件数 | 0 | 0 | 1 | 0 | 0 | 1 | 0 | 3 | 0 | 0 | 2 | 0 | 7 |
| | 負傷者数 | 0 | 0 | 1 | 0 | 0 | 1 | 0 | 2 | 0 | 0 | 2 | 0 | 6 |
| 自転車 | 件数 | 6 | 12 | 6 | 6 | 9 | 7 | 6 | 3 | 12 | 5 | 8 | 4 | 84 |
| | 負傷者数 | 6 | 11 | 6 | 6 | 9 | 8 | 7 | 3 | 11 | 4 | 6 | 4 | 81 |
| 歩行者 | 件数 | 2 | 0 | 0 | 0 | 0 | 0 | 1 | 0 | 0 | 1 | 0 | 1 | 5 |
| | 負傷者数 | 3 | 0 | 0 | 0 | 0 | 0 | 1 | 0 | 0 | 1 | 0 | 1 | 6 |
| 合計 | 件数 | 8 | 14 | 7 | 7 | 10 | 10 | 8 | 10 | 13 | 7 | 11 | 6 | 111 |
| | 負傷者数 | 9 | 13 | 7 | 7 | 10 | 11 | 9 | 12 | 12 | 6 | 8 | 6 | 110 |

(3) 時間帯別・状態別 (R6)

| | | 0 5 | 2 5 | 4 5 | 6 5 | 8 5 | 10 5 | 12 5 | 14 5 | 16 5 | 18 5 | 20 5 | 22 5 | 計 |
|-----|------|--------|--------|--------|--------|--------|---------|---------|---------|---------|---------|---------|---------|-----|
| | | 2 | 4 | 6 | 8 | 10 | 12 | 14 | 16 | 18 | 20 | 22 | 24 | |
| 四輪車 | 件数 | 0 | 0 | 0 | 2 | 2 | 2 | 1 | 2 | 1 | 1 | 3 | 1 | 15 |
| | 負傷者数 | 0 | 0 | 0 | 2 | 2 | 3 | 0 | 2 | 1 | 1 | 5 | 1 | 17 |
| 二輪車 | 件数 | 0 | 0 | 0 | 0 | 0 | 0 | 0 | 3 | 1 | 1 | 2 | 0 | 7 |
| | 負傷者数 | 0 | 0 | 0 | 0 | 0 | 0 | 0 | 2 | 1 | 1 | 2 | 0 | 6 |
| 自転車 | 件数 | 1 | 0 | 0 | 24 | 15 | 3 | 5 | 5 | 16 | 14 | 1 | 0 | 84 |
| | 負傷者数 | 1 | 0 | 0 | 26 | 12 | 2 | 5 | 5 | 15 | 14 | 1 | 0 | 81 |
| 歩行者 | 件数 | 0 | 0 | 0 | 0 | 1 | 0 | 2 | 0 | 0 | 2 | 0 | 0 | 5 |
| | 負傷者数 | 0 | 0 | 0 | 0 | 2 | 0 | 2 | 0 | 0 | 2 | 0 | 0 | 6 |
| 合計 | 件数 | 1 | 0 | 0 | 26 | 18 | 5 | 8 | 10 | 18 | 18 | 6 | 1 | 111 |
| | 負傷者数 | 1 | 0 | 0 | 28 | 16 | 5 | 7 | 9 | 17 | 18 | 8 | 1 | 110 |

(4) 学年別・状態別(R6)

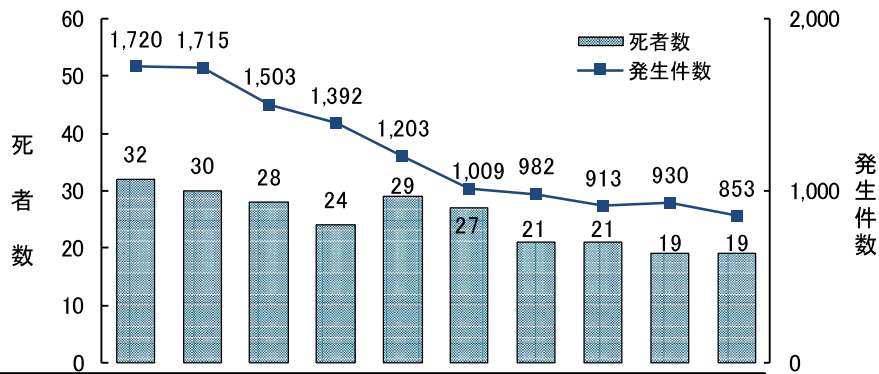
| | | 1年 | 2年 | 3年 | 計 |
|-----|------|----|----|----|-----|
| 四輪車 | 死者数 | 0 | 0 | 0 | 0 |
| | 負傷者数 | 8 | 5 | 4 | 17 |
| 二輪車 | 死者数 | 0 | 0 | 0 | 0 |
| | 負傷者数 | 1 | 1 | 4 | 6 |
| 自転車 | 死者数 | 0 | 0 | 0 | 0 |
| | 負傷者数 | 33 | 26 | 22 | 81 |
| 歩行者 | 死者数 | 0 | 0 | 0 | 0 |
| | 負傷者数 | 1 | 2 | 3 | 6 |
| 合計 | 死者数 | 0 | 0 | 0 | 0 |
| | 負傷者数 | 43 | 34 | 33 | 110 |

(5) 学年別・状態別(登下校時(R6))

| | | 1年 | 2年 | 3年 | 計 |
|-----|------|----|----|----|----|
| 四輪車 | 死者数 | 0 | 0 | 0 | 0 |
| | 負傷者数 | 0 | 1 | 0 | 1 |
| 二輪車 | 死者数 | 0 | 0 | 0 | 0 |
| | 負傷者数 | 0 | 0 | 0 | 0 |
| 自転車 | 死者数 | 0 | 0 | 0 | 0 |
| | 負傷者数 | 21 | 14 | 14 | 49 |
| 歩行者 | 死者数 | 0 | 0 | 0 | 0 |
| | 負傷者数 | 1 | 1 | 0 | 2 |
| 合計 | 死者数 | 0 | 0 | 0 | 0 |
| | 負傷者数 | 22 | 16 | 14 | 52 |

9 高齢者の交通事故

(1) 年別推移



| | H27 | H28 | H29 | H30 | R1 | R2 | R3 | R4 | R5 | R6 |
|---------|-------|-------|-------|-------|-------|-------|-----|-----|-----|-----|
| 発生件数 | 1,720 | 1,715 | 1,503 | 1,392 | 1,203 | 1,009 | 982 | 913 | 930 | 853 |
| 死者数 | 32 | 30 | 28 | 24 | 29 | 27 | 21 | 21 | 19 | 19 |
| 負傷者数 | 1,102 | 1,124 | 925 | 855 | 706 | 558 | 576 | 480 | 483 | 435 |
| うち重傷者数 | 179 | 198 | 177 | 167 | 152 | 135 | 118 | 105 | 116 | 92 |
| 高齢者第1当事 | 1,050 | 1,046 | 927 | 861 | 788 | 649 | 633 | 625 | 643 | 609 |

※発生件数については、高齢者が交通事故に関係した事故をいう。

※高齢者第1当事事故については、高齢者が第1当事者となった事故をいう。

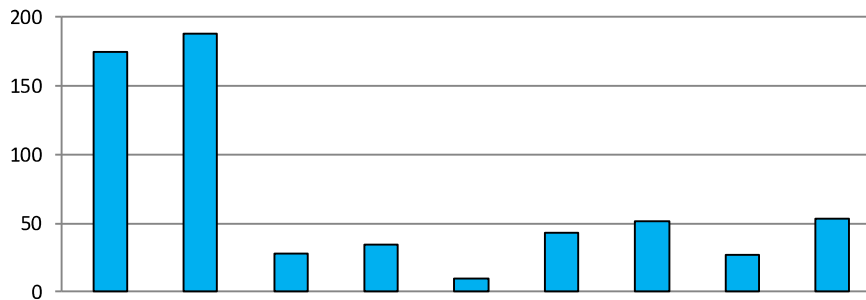
(2) 月別・状態別(R6)

| | | 1月 | 2月 | 3月 | 4月 | 5月 | 6月 | 7月 | 8月 | 9月 | 10月 | 11月 | 12月 | 計 |
|-----|------|----|----|----|----|----|----|----|----|----|-----|-----|-----|-----|
| 四輪車 | 件数 | 54 | 50 | 50 | 59 | 55 | 60 | 71 | 42 | 51 | 70 | 55 | 56 | 673 |
| | 死者数 | 2 | 0 | 1 | 2 | 0 | 0 | 2 | 0 | 0 | 3 | 0 | 3 | 13 |
| | 負傷者数 | 15 | 23 | 29 | 29 | 15 | 23 | 23 | 16 | 19 | 28 | 19 | 21 | 260 |
| 二輪車 | 件数 | 1 | 2 | 6 | 2 | 4 | 1 | 1 | 0 | 5 | 8 | 2 | 2 | 34 |
| | 死者数 | 0 | 0 | 0 | 0 | 0 | 0 | 0 | 0 | 1 | 0 | 0 | 0 | 1 |
| | 負傷者数 | 1 | 1 | 5 | 1 | 4 | 1 | 1 | 0 | 4 | 8 | 2 | 3 | 31 |
| 自転車 | 件数 | 3 | 1 | 1 | 1 | 4 | 4 | 2 | 6 | 3 | 4 | 1 | 6 | 36 |
| | 死者数 | 0 | 0 | 0 | 0 | 0 | 0 | 0 | 0 | 1 | 0 | 0 | 0 | 1 |
| | 負傷者数 | 3 | 1 | 1 | 1 | 4 | 4 | 2 | 6 | 2 | 4 | 1 | 6 | 35 |
| 歩行者 | 件数 | 12 | 10 | 7 | 4 | 9 | 11 | 8 | 8 | 10 | 8 | 11 | 12 | 110 |
| | 死者数 | 1 | 1 | 0 | 0 | 1 | 0 | 0 | 1 | 0 | 0 | 0 | 0 | 4 |
| | 負傷者数 | 11 | 9 | 8 | 4 | 8 | 11 | 9 | 7 | 10 | 8 | 12 | 12 | 109 |
| 合計 | 件数 | 70 | 63 | 64 | 66 | 72 | 76 | 82 | 56 | 69 | 90 | 69 | 76 | 853 |
| | 死者数 | 3 | 1 | 1 | 2 | 1 | 0 | 2 | 1 | 2 | 3 | 0 | 3 | 19 |
| | 負傷者数 | 30 | 34 | 43 | 35 | 31 | 39 | 35 | 29 | 35 | 48 | 34 | 42 | 435 |

(3) 時間帯別・状態別(R6)

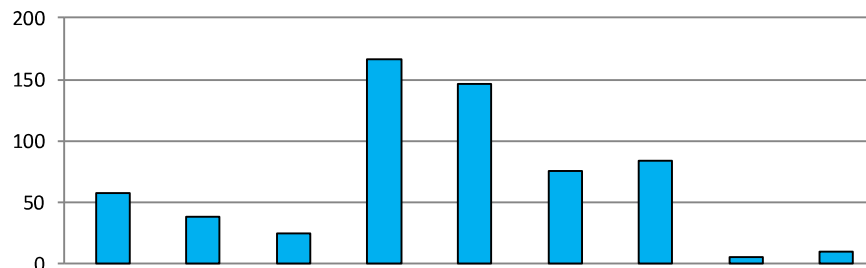
| | | 0 5 2 | 2 5 4 | 4 5 6 | 6 5 8 | 8 5 10 | 10 5 12 | 12 5 14 | 14 5 16 | 16 5 18 | 18 5 20 | 20 5 22 | 22 5 24 | 計 |
|-----|------|-------------|-------------|-------------|-------------|--------------|---------------|---------------|---------------|---------------|---------------|---------------|---------------|-----|
| 四輪車 | 件数 | 7 | 6 | 8 | 52 | 92 | 105 | 105 | 111 | 106 | 51 | 22 | 8 | 673 |
| | 死者数 | 0 | 0 | 0 | 0 | 2 | 1 | 3 | 1 | 0 | 2 | 3 | 1 | 13 |
| | 負傷者数 | 2 | 5 | 3 | 21 | 18 | 50 | 38 | 56 | 44 | 15 | 6 | 2 | 260 |
| 二輪車 | 件数 | 0 | 1 | 2 | 0 | 6 | 10 | 6 | 2 | 2 | 4 | 1 | 0 | 34 |
| | 死者数 | 0 | 0 | 0 | 0 | 0 | 0 | 1 | 0 | 0 | 0 | 0 | 0 | 1 |
| | 負傷者数 | 0 | 1 | 1 | 0 | 6 | 11 | 4 | 2 | 2 | 3 | 1 | 0 | 31 |
| 自転車 | 件数 | 0 | 0 | 2 | 3 | 4 | 8 | 4 | 5 | 4 | 5 | 1 | 0 | 36 |
| | 死者数 | 0 | 0 | 0 | 0 | 0 | 0 | 0 | 0 | 1 | 0 | 0 | 0 | 1 |
| | 負傷者数 | 0 | 0 | 2 | 3 | 4 | 8 | 4 | 5 | 3 | 5 | 1 | 0 | 35 |
| 歩行者 | 件数 | 0 | 2 | 3 | 10 | 13 | 24 | 12 | 12 | 9 | 14 | 9 | 2 | 110 |
| | 死者数 | 0 | 0 | 0 | 3 | 0 | 1 | 0 | 0 | 0 | 0 | 0 | 0 | 4 |
| | 負傷者数 | 0 | 2 | 3 | 7 | 13 | 25 | 12 | 13 | 9 | 14 | 9 | 2 | 109 |
| 合計 | 件数 | 7 | 9 | 15 | 65 | 115 | 147 | 127 | 130 | 121 | 74 | 33 | 10 | 853 |
| | 死者数 | 0 | 0 | 0 | 3 | 2 | 2 | 4 | 1 | 1 | 2 | 3 | 1 | 19 |
| | 負傷者数 | 2 | 8 | 9 | 31 | 41 | 94 | 58 | 76 | 58 | 37 | 17 | 4 | 435 |

(4) 原因別(高齢者第1当事故(R6))



| | | 前不注意 | 安全確認 | 歩行者妨害 | 動静不注意 | 徐行一時停止 | 行交差安全進行 | 操作不適 | 信号無視 | その他 | 合計 |
|------|----|-------|-------|-------|-------|--------|---------|------|------|------|--------|
| 発生件数 | 件数 | 175 | 188 | 28 | 34 | 10 | 43 | 51 | 27 | 53 | 609 |
| | 割合 | 28.7% | 30.9% | 4.6% | 5.6% | 1.6% | 7.1% | 8.4% | 4.4% | 8.7% | 100.0% |

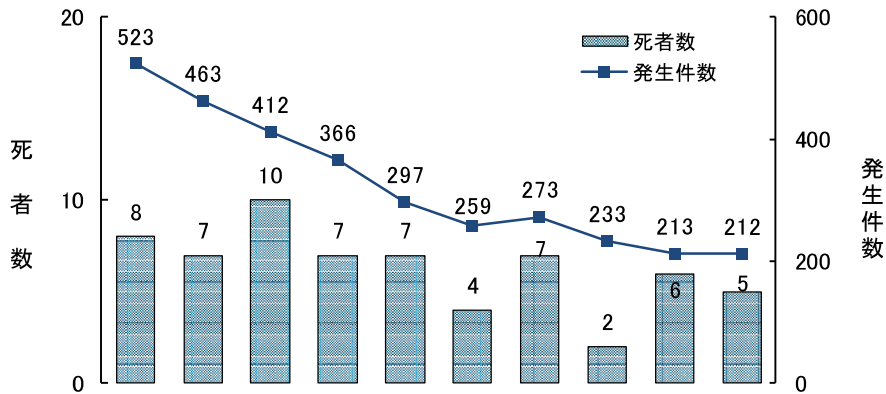
(5) 事故類型別(高齢者第1当事故(R6))



| | | 人対車 | | 車両相互 | | | | | 車両単独 | | 合計 |
|------|----|------|------|------|-------|-------|-------|-------|-------|------|--------|
| | | 横断中 | その他 | 正面衝突 | 追突 | 出会い頭 | 右左折時 | その他 | 工作物衝突 | その他 | |
| 発生件数 | 件数 | 58 | 38 | 25 | 167 | 146 | 75 | 84 | 6 | 10 | 609 |
| | 割合 | 9.5% | 6.2% | 4.1% | 27.4% | 24.0% | 13.8% | 12.3% | 1.0% | 1.6% | 100.0% |

10 二輪車の交通事故

(1) 年別推移



| | H27 | H28 | H29 | H30 | R1 | R2 | R3 | R4 | R5 | R6 |
|--------|-----|-----|-----|-----|-----|-----|-----|-----|-----|-----|
| 発生件数 | 523 | 463 | 412 | 366 | 297 | 259 | 273 | 233 | 213 | 212 |
| 死者数 | 8 | 7 | 10 | 7 | 7 | 4 | 7 | 2 | 6 | 5 |
| 負傷者数 | 478 | 434 | 367 | 326 | 257 | 228 | 239 | 200 | 184 | 184 |
| うち重傷者数 | 120 | 128 | 93 | 98 | 67 | 68 | 64 | 55 | 61 | 44 |

※発生件数については、二輪車が交通事故に関係した事故をいう。

(2) 種別・状態別 (R6)

| | 751cc 以上 | 750c c 401c c 以上 | 400c c 251c c 以上 | 軽二輪 250c c 126c 以上 | 原付二種 125c c 51cc 以上 | 一般 原付 | 計 |
|------|-------------|-----------------------------------|-----------------------------------|-------------------------------------|--------------------------------------|----------|-----|
| 件数 | 21 | 3 | 19 | 36 | 47 | 86 | 212 |
| 死者数 | 4 | 0 | 1 | 0 | 0 | 0 | 5 |
| 負傷者数 | 15 | 2 | 18 | 33 | 43 | 73 | 184 |

(3) 月別・ツーリング中 (R6) ※一般原付除く

| | 1月 | 2月 | 3月 | 4月 | 5月 | 6月 | 7月 | 8月 | 9月 | 10月 | 11月 | 12月 | 計 |
|------|----|----|----|----|----|----|----|----|----|-----|-----|-----|----|
| 件数 | 0 | 1 | 5 | 3 | 2 | 2 | 2 | 4 | 4 | 2 | 2 | 1 | 28 |
| 死者数 | 0 | 0 | 1 | 1 | 0 | 0 | 0 | 0 | 2 | 0 | 0 | 0 | 4 |
| 負傷者数 | 0 | 1 | 5 | 1 | 2 | 3 | 1 | 4 | 2 | 2 | 2 | 1 | 24 |

(4) 時間帯別・ツーリング中 (R6) ※一般原付除く

| | 0 5 2 | 2 5 4 | 4 5 6 | 6 5 8 | 8 5 10 | 10 5 12 | 12 5 14 | 14 5 16 | 16 5 18 | 18 5 20 | 20 5 22 | 22 5 24 | 計 |
|------|-------------|-------------|-------------|-------------|--------------|---------------|---------------|---------------|---------------|---------------|---------------|---------------|----|
| 件数 | 1 | 0 | 0 | 0 | 3 | 6 | 4 | 7 | 3 | 1 | 3 | 0 | 28 |
| 死者数 | 0 | 0 | 0 | 0 | 2 | 1 | 1 | 0 | 0 | 0 | 0 | 0 | 4 |
| 負傷者数 | 0 | 0 | 0 | 0 | 1 | 5 | 3 | 8 | 2 | 1 | 4 | 0 | 24 |

(5) 事故類型別・ツーリング中(R6) ※一般原付除く

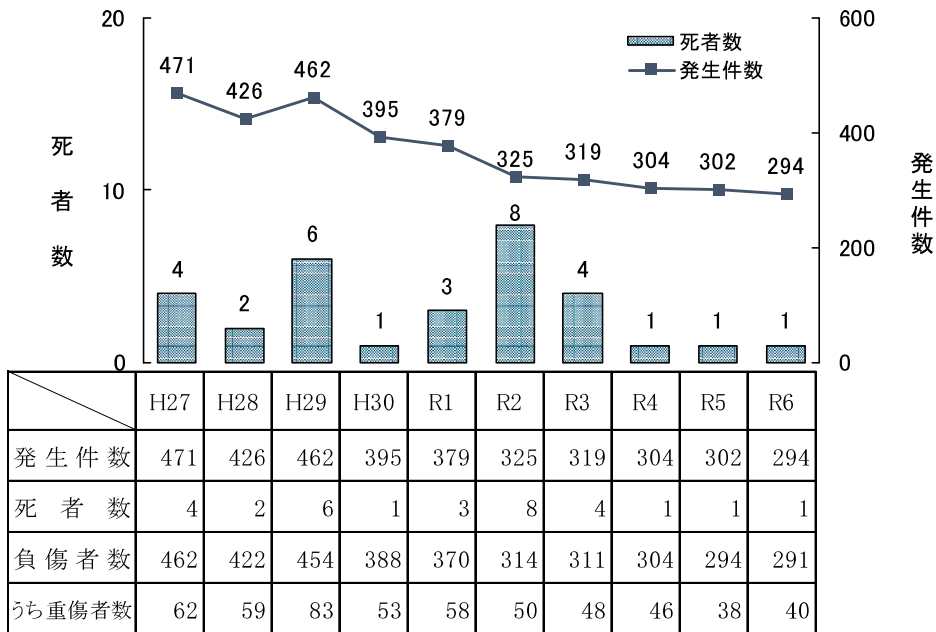
| | 車両相互 | | | | | 単独 | 計 |
|----|------|----|------|----|-----|-----|----|
| | 正面衝突 | 追突 | 出会い頭 | 右折 | その他 | 工作物 | |
| 件数 | 2 | 6 | 4 | 7 | 6 | 3 | 28 |

(6) 運転者の年齢別・ツーリング中(R6) ※一般原付除く

| | ～19歳 | ～29歳 | ～39歳 | ～49歳 | ～59歳 | ～64歳 | 65歳以上 | 計 |
|------|------|------|------|------|------|------|-------|----|
| 人数 | 3 | 8 | 3 | 3 | 8 | 4 | 2 | 31 |
| 死者数 | 0 | 0 | 0 | 1 | 1 | 1 | 1 | 4 |
| 負傷者数 | 3 | 7 | 3 | 1 | 7 | 2 | 1 | 24 |

11 自転車の交通事故

(1) 年別推移



(2) 月別(R6)

| | 1月 | 2月 | 3月 | 4月 | 5月 | 6月 | 7月 | 8月 | 9月 | 10月 | 11月 | 12月 | 計 |
|------|----|----|----|----|----|----|----|----|----|-----|-----|-----|-----|
| 件数 | 25 | 28 | 18 | 23 | 31 | 34 | 24 | 20 | 30 | 23 | 22 | 16 | 294 |
| 死者数 | 0 | 0 | 0 | 0 | 0 | 0 | 0 | 0 | 1 | 0 | 0 | 0 | 1 |
| 負傷者数 | 26 | 28 | 18 | 21 | 30 | 35 | 25 | 20 | 28 | 24 | 20 | 16 | 291 |

(3) 時間帯別(R6)

| | 0 時 | 2 時 | 4 時 | 6 時 | 8 時 | 10 時 | 12 時 | 14 時 | 16 時 | 18 時 | 20 時 | 22 時 | 計 |
|------|--------|--------|--------|--------|--------|---------|---------|---------|---------|---------|---------|---------|-----|
| 件数 | 2 | 0 | 4 | 54 | 45 | 24 | 26 | 25 | 58 | 47 | 9 | 0 | 294 |
| 死者数 | 0 | 0 | 0 | 0 | 0 | 0 | 0 | 0 | 1 | 0 | 0 | 0 | 1 |
| 負傷者数 | 2 | 0 | 4 | 57 | 43 | 23 | 26 | 25 | 55 | 48 | 8 | 0 | 291 |

(4) 事故類型別(R6)

| | 出会い頭 | 左折時 | 右折時 | 追抜 追越 | 正面 衝突 | 追突 | その他 | 計 |
|------|------|-----|-----|----------|----------|----|-----|-----|
| 件数 | 172 | 43 | 40 | 6 | 4 | 2 | 27 | 294 |
| 死者数 | 0 | 0 | 0 | 0 | 0 | 0 | 1 | 1 |
| 負傷者数 | 175 | 44 | 40 | 6 | 5 | 2 | 19 | 291 |

(5) 運転者の年代別(R6)

| | 10歳 未満 | 10代 | 20代 | 30代 | 40代 | 50代 | 60代 | 70代 | 80代 | 計 |
|------|-----------|-----|-----|-----|-----|-----|-----|-----|-----|-----|
| 人数 | 5 | 151 | 31 | 23 | 22 | 21 | 13 | 18 | 15 | 299 |
| 死者数 | 0 | 0 | 0 | 0 | 0 | 0 | 0 | 0 | 1 | 1 |
| 負傷者数 | 6 | 144 | 31 | 23 | 21 | 21 | 13 | 18 | 14 | 291 |

(6) 運転者の法令違反(R6)

| | 違反あり | | | | | | 違反 なし | 不明 | 計 |
|----|-----------|-----------|-----------|-------------|-----------|-----------|----------|----|-----|
| | 前方 不注視 | 動静 不注視 | 安全 不確認 | 交差点 安全進行 | 一時 不停止 | その他 違反 | | | |
| 人数 | 17 | 42 | 56 | 43 | 3 | 10 | 125 | 3 | 299 |

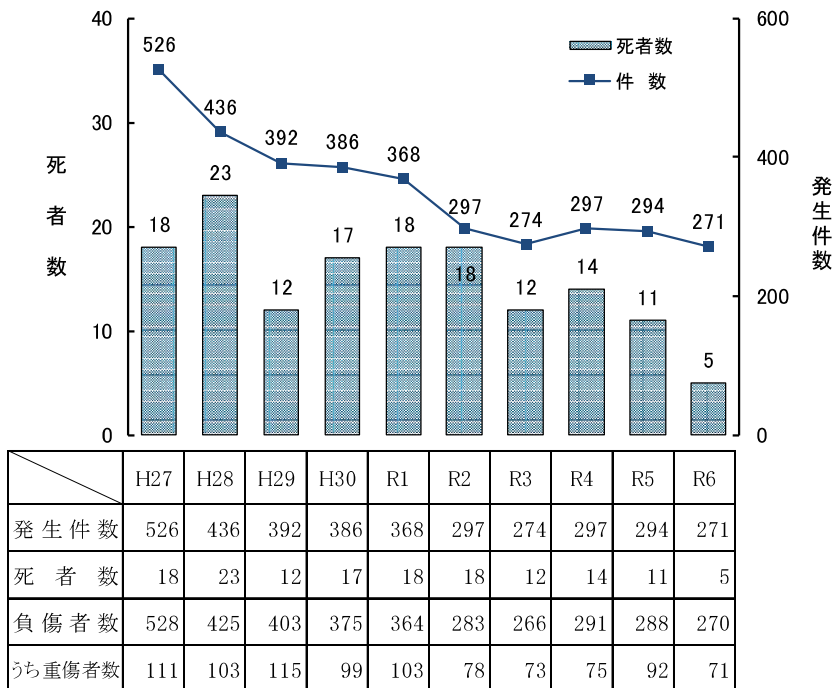
(7) 死傷者のヘルメット着用状況の推移

| | H27 | H28 | H29 | H30 | R1 | R2 | R3 | R4 | R5 | R6 |
|-----|-----|-----|-----|-----|-----|-----|-----|-----|-----|-----|
| 着用 | 59 | 51 | 46 | 46 | 34 | 35 | 84 | 108 | 111 | 132 |
| 非着用 | 406 | 371 | 412 | 342 | 337 | 285 | 228 | 196 | 179 | 158 |
| 不明 | 1 | 2 | 2 | 1 | 2 | 2 | 3 | 1 | 5 | 2 |
| 合計 | 466 | 424 | 460 | 389 | 373 | 322 | 315 | 305 | 295 | 292 |

(8) 年別・市町村別(R6)

| | H27 | H28 | H29 | H30 | R1 | R2 | R3 | R4 | R5 | R6 | |
|---------|------|-----|-----|-----|-----|-----|-----|-----|-----|-----|-----|
| 大分市 | 発生件数 | 255 | 231 | 288 | 244 | 229 | 218 | 210 | 201 | 197 | 198 |
| | 死傷者数 | 253 | 232 | 288 | 238 | 226 | 215 | 206 | 203 | 194 | 197 |
| 別府市 | 発生件数 | 40 | 38 | 30 | 18 | 41 | 18 | 33 | 24 | 16 | 17 |
| | 死傷者数 | 37 | 37 | 30 | 18 | 38 | 18 | 33 | 24 | 13 | 17 |
| 中津市 | 発生件数 | 57 | 58 | 50 | 37 | 41 | 17 | 19 | 20 | 28 | 20 |
| | 死傷者数 | 57 | 56 | 50 | 36 | 40 | 17 | 18 | 19 | 28 | 22 |
| 日田市 | 発生件数 | 27 | 18 | 15 | 16 | 14 | 16 | 10 | 8 | 12 | 8 |
| | 死傷者数 | 27 | 18 | 15 | 16 | 14 | 16 | 10 | 7 | 12 | 8 |
| 佐伯市 | 発生件数 | 22 | 20 | 28 | 27 | 12 | 11 | 10 | 9 | 11 | 15 |
| | 死傷者数 | 22 | 20 | 28 | 27 | 13 | 11 | 11 | 9 | 11 | 14 |
| 臼杵市 | 発生件数 | 9 | 7 | 14 | 8 | 12 | 7 | 5 | 9 | 4 | 5 |
| | 死傷者数 | 10 | 7 | 14 | 8 | 12 | 7 | 5 | 9 | 4 | 5 |
| 津久見市 | 発生件数 | 10 | 4 | 5 | 1 | 5 | 1 | 0 | 3 | 3 | 5 |
| | 死傷者数 | 10 | 4 | 5 | 1 | 5 | 1 | 0 | 3 | 2 | 5 |
| 竹田市 | 発生件数 | 0 | 2 | 0 | 0 | 0 | 2 | 0 | 0 | 0 | 1 |
| | 死傷者数 | 0 | 2 | 0 | 0 | 0 | 2 | 0 | 0 | 0 | 1 |
| 豊後高田市 | 発生件数 | 4 | 8 | 9 | 4 | 3 | 5 | 3 | 2 | 6 | 1 |
| | 死傷者数 | 3 | 8 | 9 | 4 | 3 | 5 | 3 | 2 | 6 | 1 |
| 杵築市 | 発生件数 | 5 | 4 | 4 | 3 | 2 | 2 | 1 | 3 | 2 | 2 |
| | 死傷者数 | 5 | 4 | 4 | 3 | 2 | 2 | 1 | 3 | 2 | 2 |
| 宇佐市 | 発生件数 | 21 | 19 | 8 | 18 | 12 | 14 | 9 | 13 | 9 | 12 |
| | 死傷者数 | 21 | 19 | 8 | 18 | 12 | 14 | 9 | 14 | 9 | 10 |
| 豊後大野市 | 発生件数 | 5 | 3 | 1 | 3 | 3 | 2 | 4 | 1 | 2 | 1 |
| | 死傷者数 | 5 | 3 | 0 | 3 | 3 | 2 | 4 | 1 | 2 | 1 |
| 由布市 | 発生件数 | 3 | 5 | 2 | 6 | 4 | 4 | 3 | 4 | 3 | 3 |
| | 死傷者数 | 3 | 5 | 2 | 6 | 4 | 4 | 3 | 4 | 3 | 3 |
| 国東市 | 発生件数 | 7 | 2 | 4 | 3 | 0 | 3 | 4 | 2 | 3 | 3 |
| | 死傷者数 | 7 | 2 | 3 | 3 | 0 | 3 | 4 | 2 | 3 | 3 |
| 東国東郡姫島村 | 発生件数 | 0 | 0 | 0 | 0 | 0 | 0 | 0 | 0 | 0 | 0 |
| | 死傷者数 | 0 | 0 | 0 | 0 | 0 | 0 | 0 | 0 | 0 | 0 |
| 速見郡日出町 | 発生件数 | 5 | 3 | 4 | 4 | 1 | 3 | 5 | 4 | 3 | 3 |
| | 死傷者数 | 5 | 3 | 4 | 5 | 1 | 3 | 5 | 4 | 3 | 3 |
| 玖珠郡九重町 | 発生件数 | 1 | 1 | 0 | 0 | 0 | 0 | 0 | 1 | 1 | 0 |
| | 死傷者数 | 1 | 1 | 0 | 0 | 0 | 0 | 0 | 1 | 1 | 0 |
| 玖珠郡玖珠町 | 発生件数 | 0 | 3 | 0 | 3 | 0 | 2 | 3 | 0 | 2 | 0 |
| | 死傷者数 | 0 | 3 | 0 | 3 | 0 | 2 | 3 | 0 | 2 | 0 |
| 合計 | 発生件数 | 471 | 426 | 462 | 395 | 379 | 325 | 319 | 304 | 302 | 294 |
| | 死傷者数 | 466 | 424 | 460 | 389 | 373 | 322 | 315 | 305 | 295 | 292 |

12 歩行者の交通事故
(1) 年別推移



※発生件数については、歩行者が交通事故に関係した事故をいう。

(2) 状態別・月別(R6)

| | 1月 | 2月 | 3月 | 4月 | 5月 | 6月 | 7月 | 8月 | 9月 | 10月 | 11月 | 12月 | 計 |
|------|----|----|----|----|----|----|----|----|----|-----|-----|-----|-----|
| 件数 | 28 | 27 | 17 | 20 | 20 | 25 | 26 | 16 | 20 | 21 | 26 | 25 | 271 |
| 死者数 | 1 | 2 | 0 | 0 | 1 | 0 | 0 | 1 | 0 | 0 | 0 | 0 | 5 |
| 負傷者数 | 29 | 25 | 17 | 20 | 19 | 25 | 27 | 15 | 19 | 21 | 28 | 25 | 270 |

(3) 時間帯別・状態別(R6)

| | 0 5 | 2 5 | 4 5 | 6 5 | 8 5 | 10 5 | 12 5 | 14 5 | 16 5 | 18 5 | 20 5 | 22 5 | 計 |
|------|--------|--------|--------|--------|--------|---------|---------|---------|---------|---------|---------|---------|-----|
| 件数 | 2 | 4 | 6 | 8 | 10 | 12 | 14 | 16 | 18 | 20 | 22 | 24 | 271 |
| 死者数 | 0 | 0 | 1 | 3 | 0 | 1 | 0 | 0 | 0 | 0 | 0 | 0 | 5 |
| 負傷者数 | 5 | 4 | 8 | 23 | 27 | 38 | 30 | 30 | 25 | 42 | 25 | 13 | 270 |

(4) 事故類型別(R6)

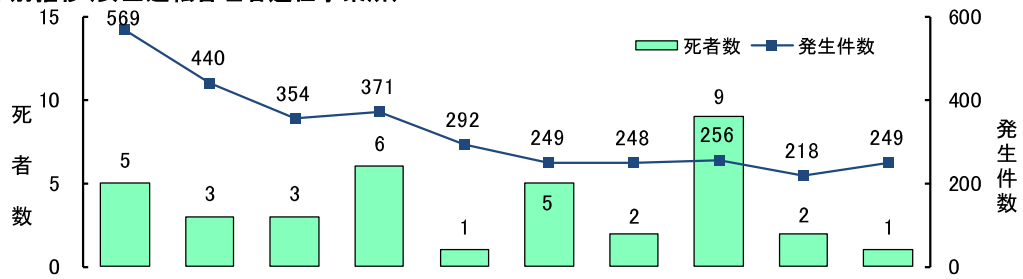
| | 対面 通行中 | 背面 通行中 | 横断中 | | | | 路上 作業中等 | その他 | 計 |
|----|-----------|-----------|-------|------------|-------------|-------|------------|-------|------|
| | | | 横断歩道 | 横断歩道 付近 | 横断歩道橋 付近 | その他 | | | |
| 件数 | 21 | 31 | 104 | 2 | 0 | 50 | 10 | 53 | 271 |
| 割合 | 7.7% | 11.4% | 38.4% | 0.7% | 0.0% | 18.5% | 3.7% | 19.6% | 100% |

(5) 横断歩道横断中事故の信号機有無(R6)

| | 件数 | 割合 |
|-------|-----|------|
| 信号機あり | 67 | 64% |
| 信号機なし | 37 | 36% |
| 合計 | 104 | 100% |

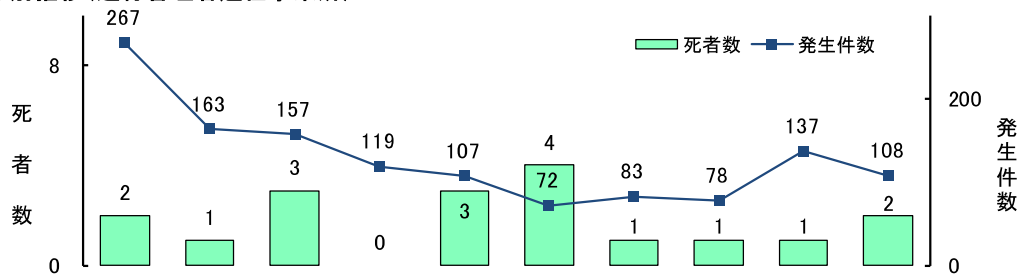
13 選任事業所等の交通事故(第1当事者)

(1) 年別推移(安全運転管理者選任事業所)



| | H27 | H28 | H29 | H30 | R1 | R2 | R3 | R4 | R5 | R6 |
|--------|-----|-----|-----|-----|-----|-----|-----|-----|-----|-----|
| 発生件数 | 569 | 440 | 354 | 371 | 292 | 249 | 248 | 256 | 218 | 249 |
| 死者数 | 5 | 3 | 3 | 6 | 1 | 5 | 2 | 9 | 2 | 1 |
| 負傷者数 | 736 | 557 | 442 | 447 | 349 | 295 | 302 | 285 | 244 | 309 |
| うち重傷者数 | 44 | 46 | 29 | 43 | 30 | 26 | 24 | 18 | 32 | 28 |

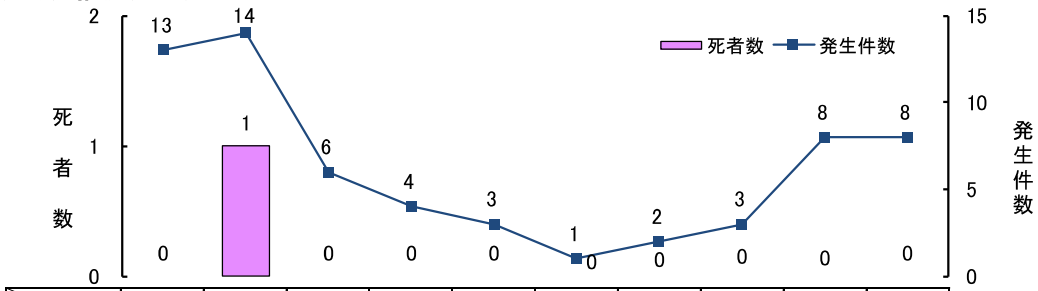
(2) 年別推移(運行管理者選任事業所)



| | H27 | H28 | H29 | H30 | R1 | R2 | R3 | R4 | R5 | R6 |
|--------|-----|-----|-----|-----|-----|----|-----|-----|-----|-----|
| 発生件数 | 267 | 163 | 157 | 119 | 107 | 72 | 83 | 78 | 137 | 108 |
| 死者数 | 2 | 1 | 3 | 0 | 3 | 4 | 1 | 1 | 1 | 2 |
| 負傷者数 | 360 | 204 | 198 | 163 | 130 | 89 | 100 | 102 | 180 | 149 |
| うち重傷者数 | 28 | 18 | 14 | 16 | 17 | 9 | 19 | 10 | 18 | 13 |

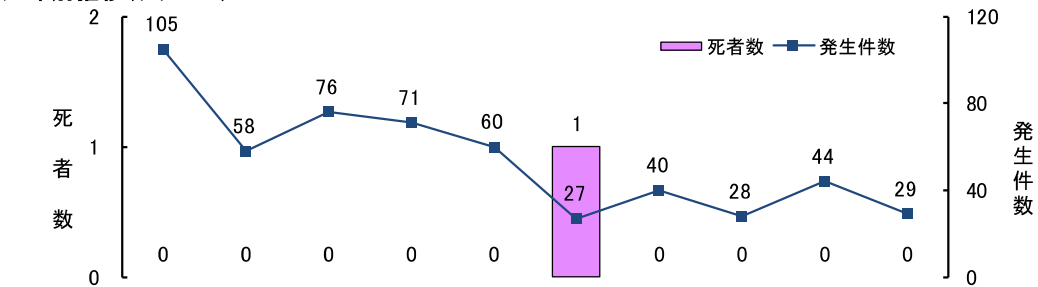
14 バス・タクシーの交通事故(第1当事者)

(1) 年別推移(バス)



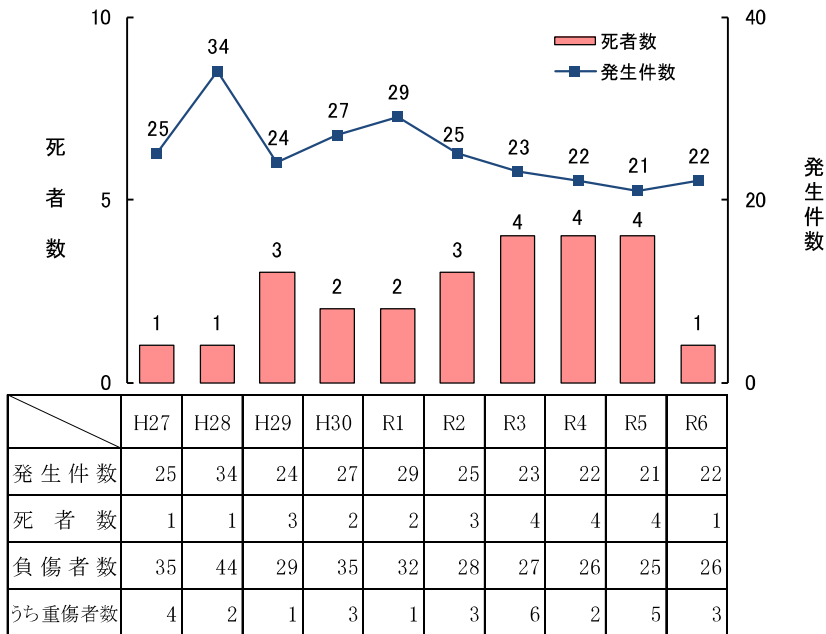
| | H27 | H28 | H29 | H30 | R1 | R2 | R3 | R4 | R5 | R6 |
|--------|-----|-----|-----|-----|----|----|----|----|----|----|
| 発生件数 | 13 | 14 | 6 | 4 | 3 | 1 | 2 | 3 | 8 | 8 |
| 死者数 | 0 | 1 | 0 | 0 | 0 | 0 | 0 | 0 | 0 | 0 |
| 負傷者数 | 38 | 19 | 8 | 5 | 3 | 1 | 2 | 3 | 8 | 8 |
| うち重傷者数 | 5 | 2 | 0 | 0 | 1 | 0 | 0 | 0 | 2 | 1 |

(2) 年別推移(タクシー)



| | H27 | H28 | H29 | H30 | R1 | R2 | R3 | R4 | R5 | R6 |
|--------|-----|-----|-----|-----|----|----|----|----|----|----|
| 発生件数 | 105 | 58 | 76 | 71 | 60 | 27 | 40 | 28 | 44 | 29 |
| 死者数 | 0 | 0 | 0 | 0 | 0 | 1 | 0 | 0 | 0 | 0 |
| 負傷者数 | 133 | 71 | 97 | 98 | 71 | 35 | 48 | 37 | 55 | 37 |
| うち重傷者数 | 15 | 8 | 11 | 6 | 11 | 5 | 7 | 4 | 7 | 2 |

15 飲酒運転の交通事故
(1) 年別推移



※発生件数は、警察庁の統計の採り方と同様に、第1当事者+原付以上+飲酒あり
※死傷者数は、飲酒運転関連事故による死傷者数をいう

(2) 月別・状態別 (R6)

| | 1月 | 2月 | 3月 | 4月 | 5月 | 6月 | 7月 | 8月 | 9月 | 10月 | 11月 | 12月 | 計 |
|------|----|----|----|----|----|----|----|----|----|-----|-----|-----|----|
| 発生件数 | 2 | 2 | 1 | 1 | 2 | 2 | 0 | 2 | 1 | 4 | 2 | 3 | 22 |

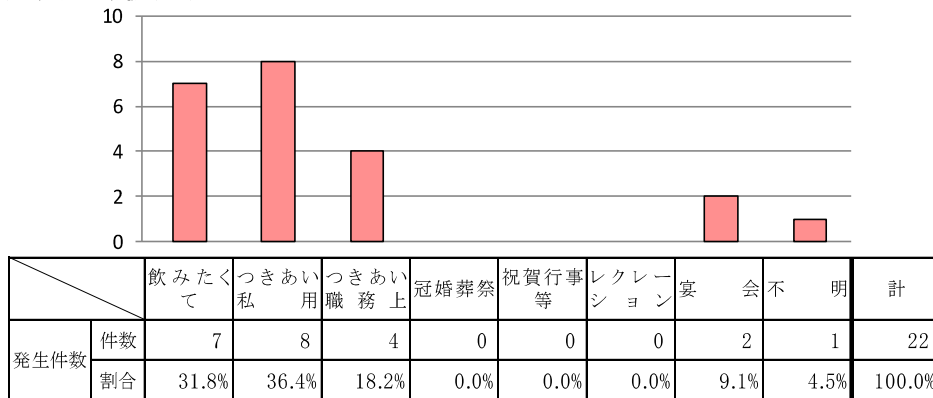
(3) 時間帯・状態別 (R6)

| | 0 5 | 2 5 | 4 5 | 6 5 | 8 5 | 10 5 | 12 5 | 14 5 | 16 5 | 18 5 | 20 5 | 22 5 | 計 |
|------|--------|--------|--------|--------|--------|---------|---------|---------|---------|---------|---------|---------|----|
| 発生件数 | 3 | 1 | 3 | 7 | 2 | 0 | 2 | 0 | 0 | 1 | 1 | 2 | 22 |

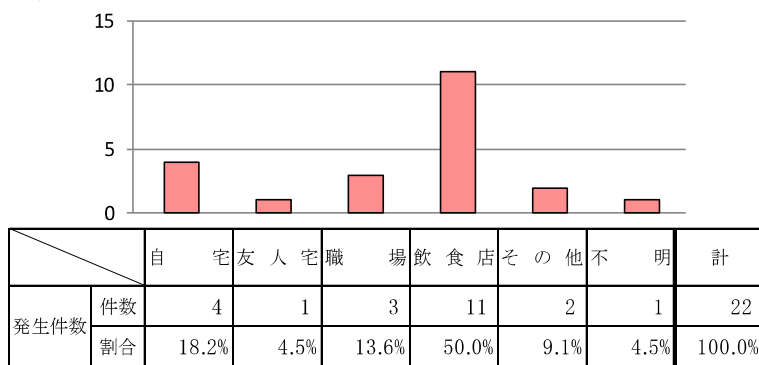
(4) 年齢別・状態別 (R6)

| | 6歳 未満 | 6歳 5 12歳 | 13歳 5 15歳 | 16歳 5 19歳 | 20歳 5 24歳 | 25歳 5 29歳 | 30歳 5 39歳 | 40歳 5 49歳 | 50歳 5 59歳 | 60歳 5 64歳 | 65歳 以上 | 計 |
|------|----------|----------------|-----------------|-----------------|-----------------|-----------------|-----------------|-----------------|-----------------|-----------------|-----------|----|
| 発生件数 | 0 | 0 | 0 | 0 | 5 | 4 | 3 | 2 | 3 | 3 | 2 | 22 |

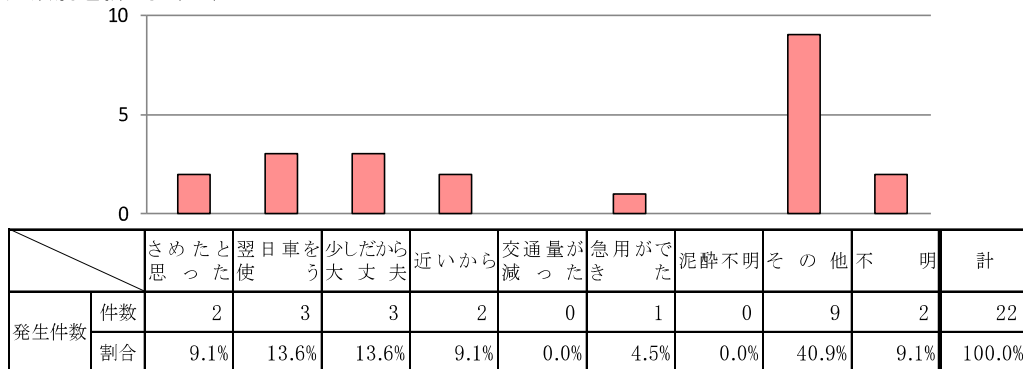
(5) 飲酒の動機(R6)



(6) 飲酒先(R6)



(7) 飲酒運転理由(R6)



(8) 居住地別飲酒運転関連処分者数(R6)

| 処分者居住地 | 処分者数 | 前年比 | 処分者居住地 | 処分者数 | 前年比 |
|--------|------|-----|---------|------|-----|
| 大分市 | 80 | -22 | 杵築市 | 2 | -1 |
| 別府市 | 17 | 8 | 宇佐市 | 7 | -3 |
| 中津市 | 17 | -2 | 豊後大野市 | 5 | 2 |
| 日田市 | 13 | 3 | 由布市 | 3 | -6 |
| 佐伯市 | 9 | -1 | 国東市・姫島村 | 6 | 3 |
| 臼杵市 | 5 | -2 | 日出町 | 4 | 3 |
| 津久見市 | 0 | -2 | 九重町 | 2 | 2 |
| 竹田市 | 5 | 1 | 玖珠町 | 4 | 1 |
| 豊後高田市 | 2 | -3 | 合計 | 148 | -52 |

飲酒運転関連処分者数とは飲酒運転のほか、飲酒運転周辺三罪、飲酒運転の幫助・教唆、飲酒に絡む危険運転致死罪による運転免許の取消、停止処分を受けた者をいう。

参考1 自動車登録台数の推移

| 年 | 車種 四 輪 車 | 軽 四 輪 車 | 自 動 二 輪 | 原 付 | 二 輪 車 計 | 小 型 特 殊 | 合 計 |
|-------|-------------------|------------------|------------------|---------|------------------|------------------|-----------|
| 平成10年 | 493,670 | 266,031 | 29,977 | 126,109 | 156,086 | 42,782 | 958,569 |
| 平成11年 | 499,521 | 272,471 | 29,434 | 121,530 | 150,964 | 42,191 | 965,147 |
| 平成12年 | 502,036 | 282,914 | 32,457 | 116,535 | 148,992 | 41,468 | 975,410 |
| 平成13年 | 504,829 | 292,835 | 32,170 | 111,994 | 144,164 | 40,758 | 982,586 |
| 平成14年 | 505,556 | 303,035 | 32,008 | 107,899 | 139,907 | 40,045 | 988,543 |
| 平成15年 | 504,506 | 312,273 | 31,736 | 104,370 | 136,106 | 39,566 | 992,451 |
| 平成16年 | 502,319 | 322,052 | 31,841 | 101,531 | 133,372 | 38,969 | 996,712 |
| 平成17年 | 502,840 | 333,302 | 20,507 | 110,591 | 131,098 | 38,036 | 1,005,276 |
| 平成18年 | 501,848 | 344,406 | 21,248 | 107,876 | 129,124 | 37,101 | 1,012,479 |
| 平成19年 | 496,304 | 355,446 | 21,976 | 105,431 | 127,407 | 36,417 | 1,015,574 |
| 平成20年 | 488,067 | 365,472 | 22,337 | 103,018 | 125,355 | 35,639 | 1,014,533 |
| 平成21年 | 477,837 | 375,755 | 23,008 | 101,188 | 124,196 | 34,819 | 1,012,607 |
| 平成22年 | 471,071 | 383,058 | 23,399 | 98,646 | 122,045 | 34,319 | 1,010,493 |
| 平成23年 | 466,922 | 387,318 | 23,680 | 95,213 | 118,893 | 33,941 | 1,007,074 |
| 平成24年 | 461,954 | 395,113 | 23,634 | 91,983 | 115,617 | 33,377 | 1,006,061 |
| 平成25年 | 459,313 | 403,074 | 23,960 | 89,130 | 113,090 | 32,903 | 1,008,380 |
| 平成26年 | 456,382 | 412,128 | 24,385 | 85,477 | 109,862 | 32,537 | 1,010,909 |
| 平成27年 | 452,884 | 420,173 | 24,512 | 82,342 | 106,854 | 31,958 | 1,011,869 |
| 平成28年 | 451,475 | 422,904 | 24,468 | 78,525 | 102,993 | 31,614 | 1,008,986 |
| 平成29年 | 453,736 | 423,685 | 24,289 | 75,196 | 99,485 | 30,370 | 1,007,276 |
| 平成30年 | 454,469 | 424,951 | 24,392 | 71,757 | 96,149 | 30,371 | 1,005,940 |
| 令和元年 | 453,941 | 426,876 | 24,861 | 68,912 | 93,773 | 30,416 | 1,005,006 |
| 令和2年 | 452,785 | 427,537 | 25,358 | 65,895 | 91,253 | 30,249 | 1,001,824 |
| 令和3年 | 452,555 | 428,846 | 25,884 | 63,713 | 89,597 | 30,033 | 1,001,031 |
| 令和4年 | 451,491 | 428,528 | 27,515 | 62,152 | 89,667 | 30,088 | 999,774 |
| 令和5年 | 451,595 | 430,689 | 28,547 | 60,635 | 89,182 | 29,945 | 1,001,411 |
| 令和6年 | 450,527 | 432,444 | 29,404 | 59,192 | 88,596 | 29,714 | 1,001,281 |

参考2 市町村別の自動車登録台数

| 警察署 区分 | 四輪車 | | | 二輪車 | | | | 小型特殊 (含農耕) | 合計 |
|-----------|------------|---------------|-----------------|-------------------|------------------|-----------------------------|--------|---------------|-----------|
| | 大型・中型 | 軽四(三輪含) | 小型二輪 | 軽二輪 | 原付二種 | 一般原付 | 二輪車計 | | |
| | 準中型・ 普通 | 普通 660cc以下 | 大型・普通 250cc超 | 250cc以下 125cc超 | 125cc以下 50cc超 | 50cc以下 (特定小型・ミニカ-含 む) | | | |
| 大分市 | 187,801 | 154,654 | 6,515 | 5,873 | 7,641 | 16,310 | 36,339 | 2,893 | 381,687 |
| 別府市 | 34,564 | 33,382 | 1,286 | 1,451 | 1,717 | 5,396 | 9,850 | 117 | 77,913 |
| 中津市 | 28,532 | 34,280 | 1,357 | 1,010 | 1,049 | 2,535 | 5,951 | 2,604 | 71,367 |
| 日田市 | 22,119 | 28,563 | 951 | 801 | 750 | 2,589 | 5,091 | 1,154 | 56,927 |
| 佐伯市 | 23,286 | 28,575 | 856 | 763 | 828 | 3,040 | 5,487 | 1,692 | 59,040 |
| 臼杵市 | 12,334 | 16,498 | 471 | 427 | 452 | 1,676 | 3,026 | 1,187 | 33,045 |
| 津久見市 | 5,381 | 6,280 | 149 | 149 | 162 | 876 | 1,336 | 50 | 13,047 |
| 竹田市 | 7,673 | 11,501 | 236 | 242 | 249 | 1,164 | 1,891 | 3,033 | 24,098 |
| 豊後高田市 | 8,259 | 9,986 | 312 | 258 | 255 | 865 | 1,690 | 1,447 | 21,382 |
| 杵築市 | 10,070 | 13,306 | 349 | 296 | 336 | 1,010 | 1,991 | 1,658 | 27,025 |
| 宇佐市 | 20,877 | 25,378 | 1,018 | 717 | 652 | 1,803 | 4,190 | 3,656 | 54,101 |
| 豊後大野市 | 12,212 | 18,033 | 562 | 460 | 419 | 1,503 | 2,944 | 3,487 | 36,676 |
| 由布市 | 11,428 | 14,409 | 466 | 455 | 507 | 1,367 | 2,795 | 1,998 | 30,630 |
| 国東市 | 9,017 | 13,220 | 249 | 250 | 277 | 1,120 | 1,896 | 1,768 | 25,901 |
| 東国東郡姫島村 | 407 | 973 | 11 | 12 | 18 | 187 | 228 | 20 | 1,628 |
| 速見郡日出町 | 9,759 | 11,211 | 341 | 302 | 344 | 848 | 1,835 | 284 | 23,089 |
| 玖珠郡九重町 | 3,629 | 4,889 | 160 | 146 | 116 | 370 | 792 | 842 | 10,152 |
| 玖珠郡玖珠町 | 5,278 | 7,306 | 261 | 242 | 202 | 559 | 1,264 | 1,824 | 15,672 |
| 県外 | 37,901 | 0 | 0 | 0 | 0 | 0 | 0 | 0 | 37,901 |
| 合計 | 450,527 | 432,444 | 15,550 | 13,854 | 15,974 | 43,218 | 88,596 | 29,714 | 1,001,281 |

※ 四輪(大型・中型・準中型・普通・大特)=R6.4.1現在の県税務課資料

※ 軽四・二輪車・小特=R6.4.1現在の県地方行政局資料

参考3 運転免許保有者数の推移

| 区分 年 | 全国の運転免許保有者数の推移 | | | | 大分県の運転免許保有者数の推移 | | | |
|---------|----------------|-------------|------------|------------|-----------------|-------------|---------|---------|
| | 総数 (人) | 対前年増 (%) | 男女の区分 | | 総数 (人) | 対前年増 (%) | 男女の区分 | |
| | | | 男 | 女 | | | 男 | 女 |
| | | | 総数(人) | 総数(人) | | | 総数(人) | 総数(人) |
| 昭和46 | 28,000,457 | — | 22,699,349 | 5,301,108 | 293,736 | — | 241,352 | 52,384 |
| 47 | 29,474,643 | 5.3 | 23,675,142 | 5,799,501 | 304,384 | 3.6 | 248,099 | 56,285 |
| 48 | 30,778,778 | 4.4 | 24,477,063 | 6,301,715 | 316,517 | 4.0 | 255,536 | 60,981 |
| 49 | 32,143,688 | 4.4 | 25,338,592 | 6,805,096 | 332,398 | 5.0 | 265,646 | 66,752 |
| 50 | 33,482,514 | 4.2 | 26,106,101 | 7,376,413 | 349,533 | 5.2 | 275,246 | 74,287 |
| 51 | 35,148,742 | 5.0 | 26,956,923 | 8,191,819 | 371,121 | 6.2 | 284,817 | 86,304 |
| 52 | 37,022,954 | 5.3 | 27,769,977 | 9,252,977 | 397,274 | 7.0 | 294,860 | 102,414 |
| 53 | 39,174,099 | 5.8 | 28,730,091 | 10,444,008 | 419,987 | 5.7 | 303,050 | 116,937 |
| 54 | 41,042,876 | 4.8 | 29,548,200 | 11,494,676 | 439,316 | 4.6 | 310,377 | 128,939 |
| 55 | 43,000,383 | 4.8 | 30,408,233 | 12,592,150 | 460,171 | 4.7 | 317,604 | 142,567 |
| 56 | 44,973,064 | 4.6 | 31,212,847 | 13,760,217 | 482,155 | 4.8 | 324,627 | 157,528 |
| 57 | 46,978,577 | 4.5 | 32,024,310 | 14,954,267 | 503,226 | 4.4 | 331,459 | 171,767 |
| 58 | 48,814,356 | 3.9 | 32,789,800 | 16,024,556 | 522,392 | 3.8 | 337,790 | 184,602 |
| 59 | 50,606,685 | 3.7 | 33,542,077 | 17,064,608 | 538,712 | 3.1 | 342,486 | 196,226 |
| 60 | 52,347,735 | 3.4 | 34,277,091 | 18,070,644 | 553,184 | 2.7 | 346,964 | 206,220 |
| 61 | 54,079,827 | 3.3 | 35,036,361 | 19,043,466 | 567,274 | 2.5 | 351,531 | 215,743 |
| 62 | 55,724,173 | 3.0 | 35,752,664 | 19,971,509 | 579,897 | 2.2 | 355,623 | 224,274 |
| 63 | 57,423,924 | 3.1 | 36,483,593 | 20,940,331 | 591,963 | 2.1 | 359,643 | 232,320 |
| 平成元 | 59,159,342 | 3.0 | 37,244,077 | 21,915,265 | 605,533 | 2.3 | 365,159 | 240,374 |
| 2 | 60,908,993 | 3.0 | 38,028,875 | 22,880,118 | 619,618 | 2.3 | 370,896 | 248,722 |
| 3 | 62,553,596 | 2.7 | 38,773,374 | 23,780,222 | 632,085 | 2.0 | 375,936 | 256,149 |
| 4 | 64,172,276 | 2.6 | 39,482,617 | 24,689,659 | 644,113 | 1.9 | 380,469 | 263,644 |
| 5 | 65,695,677 | 2.4 | 40,143,572 | 25,552,105 | 655,614 | 1.8 | 384,497 | 271,117 |
| 6 | 67,205,667 | 2.3 | 40,793,347 | 26,412,320 | 669,060 | 2.1 | 389,881 | 279,179 |
| 7 | 68,563,830 | 2.0 | 41,406,176 | 27,157,654 | 680,331 | 1.7 | 394,585 | 285,746 |
| 8 | 69,874,878 | 1.9 | 41,973,336 | 27,901,542 | 692,759 | 1.8 | 399,752 | 293,007 |
| 9 | 71,271,222 | 2.0 | 42,578,341 | 28,692,881 | 704,297 | 1.7 | 404,261 | 300,036 |
| 10 | 72,733,411 | 2.1 | 43,223,086 | 29,510,325 | 715,660 | 1.6 | 408,621 | 307,039 |
| 11 | 73,792,756 | 1.5 | 43,601,205 | 30,191,551 | 722,852 | 1.0 | 410,283 | 312,569 |
| 12 | 74,686,752 | 1.2 | 43,865,900 | 30,820,852 | 730,245 | 1.0 | 412,119 | 318,126 |
| 13 | 75,550,711 | 1.2 | 44,143,259 | 31,407,452 | 736,958 | 0.9 | 413,878 | 323,080 |
| 14 | 76,533,877 | 1.3 | 44,489,377 | 32,044,500 | 745,188 | 1.1 | 416,418 | 328,770 |
| 15 | 77,467,729 | 1.2 | 44,786,148 | 32,681,581 | 753,258 | 1.1 | 418,897 | 334,361 |
| 16 | 78,246,948 | 1.0 | 45,020,226 | 33,226,722 | 760,802 | 1.0 | 421,383 | 339,419 |
| 17 | 78,798,821 | 0.7 | 45,135,941 | 33,662,880 | 765,250 | 0.6 | 422,008 | 343,242 |
| 18 | 79,329,866 | 0.7 | 45,257,391 | 34,072,475 | 769,206 | 0.5 | 422,868 | 346,338 |
| 19 | 79,907,212 | 0.7 | 45,412,614 | 34,494,598 | 773,263 | 0.5 | 423,763 | 349,500 |
| 20 | 80,447,842 | 0.7 | 45,517,585 | 34,930,257 | 776,871 | 0.5 | 423,904 | 352,967 |
| 21 | 80,811,945 | 0.5 | 45,539,419 | 35,272,526 | 779,180 | 0.3 | 423,625 | 355,555 |
| 22 | 81,010,246 | 0.2 | 45,487,010 | 35,523,236 | 779,524 | 0.04 | 422,493 | 357,031 |
| 23 | 81,215,266 | 0.3 | 45,448,263 | 35,767,003 | 780,703 | 0.15 | 421,726 | 358,977 |
| 24 | 81,487,846 | 0.3 | 45,437,260 | 36,050,586 | 781,942 | 0.16 | 420,883 | 361,059 |
| 25 | 81,860,012 | 0.5 | 45,463,791 | 36,396,221 | 782,925 | 0.13 | 419,911 | 363,014 |
| 26 | 82,076,223 | 0.3 | 45,430,245 | 36,645,978 | 782,220 | -0.09 | 417,983 | 364,237 |
| 27 | 82,150,008 | 0.1 | 45,344,259 | 36,805,749 | 780,275 | -0.25 | 415,827 | 364,448 |
| 28 | 82,205,911 | 0.1 | 45,255,994 | 36,949,917 | 778,031 | -0.29 | 413,416 | 364,615 |
| 29 | 82,255,195 | 0.1 | 45,133,771 | 37,121,424 | 774,994 | -0.39 | 410,321 | 364,673 |
| 30 | 82,314,924 | 0.1 | 44,994,702 | 37,320,222 | 771,613 | -0.44 | 407,081 | 364,532 |
| 令和元 | 82,158,428 | -0.2 | 44,778,696 | 37,379,732 | 766,591 | -0.65 | 403,321 | 363,270 |
| 2 | 81,989,887 | -0.2 | 44,596,553 | 37,393,334 | 762,354 | -0.55 | 400,227 | 362,127 |
| 3 | 81,895,559 | -0.1 | 44,459,560 | 37,435,999 | 759,128 | -0.42 | 397,822 | 361,306 |
| 4 | 81,840,549 | -0.1 | 44,330,965 | 37,509,584 | 756,034 | -0.41 | 395,733 | 360,301 |
| 5 | 81,862,728 | 0.0 | 44,242,057 | 37,620,671 | 752,937 | -0.41 | 393,340 | 359,597 |
| 6 | 81,742,303 | -0.1 | 44,102,357 | 37,639,946 | 749,394 | -0.47 | 390,841 | 358,553 |

※免許人口は令和6年12月末現在・警察庁統計資料による。