

## 【事例発表】

### NPO 法人住むケアおおいた

---

NPO 法人住むケアおおいた 大分県居住支援推進事業部 専務理事 三宮 佳子



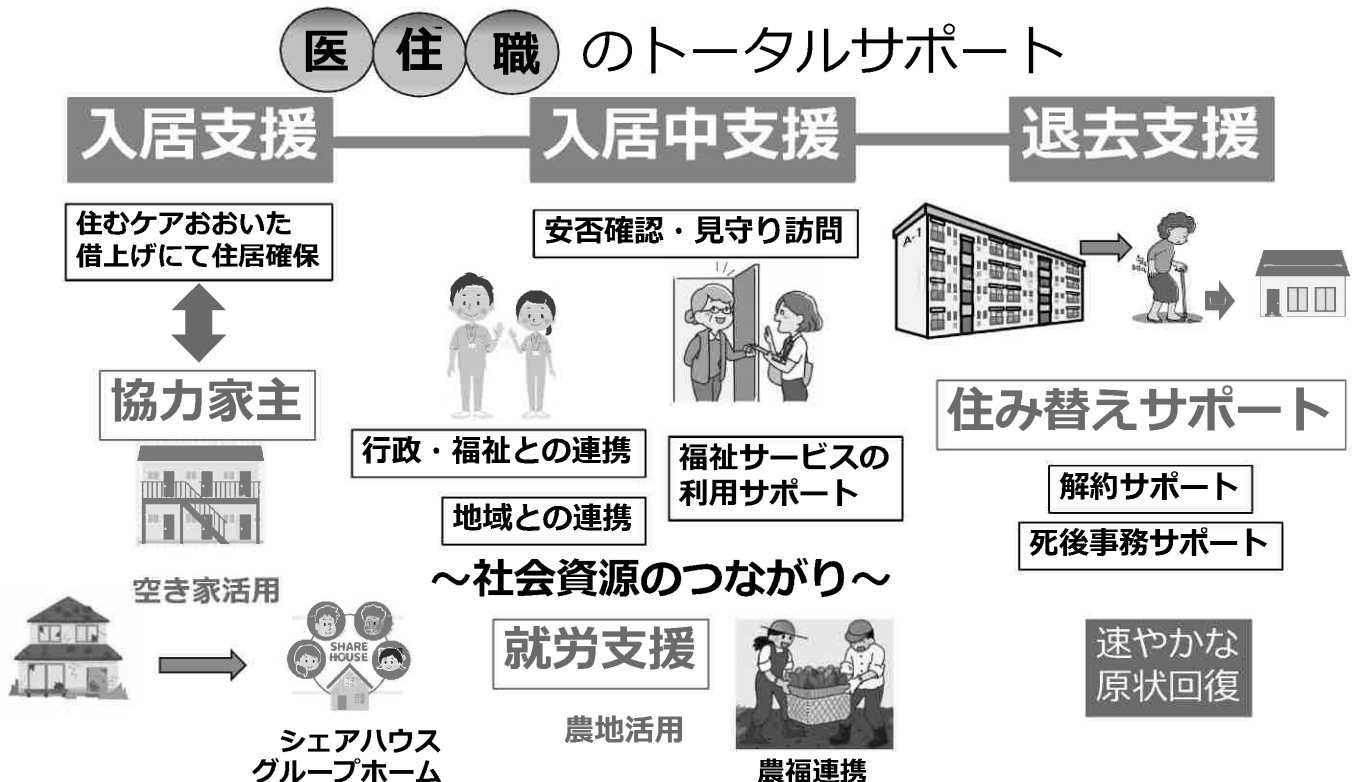
令和6年度 居住支援九州サミット in べっふ

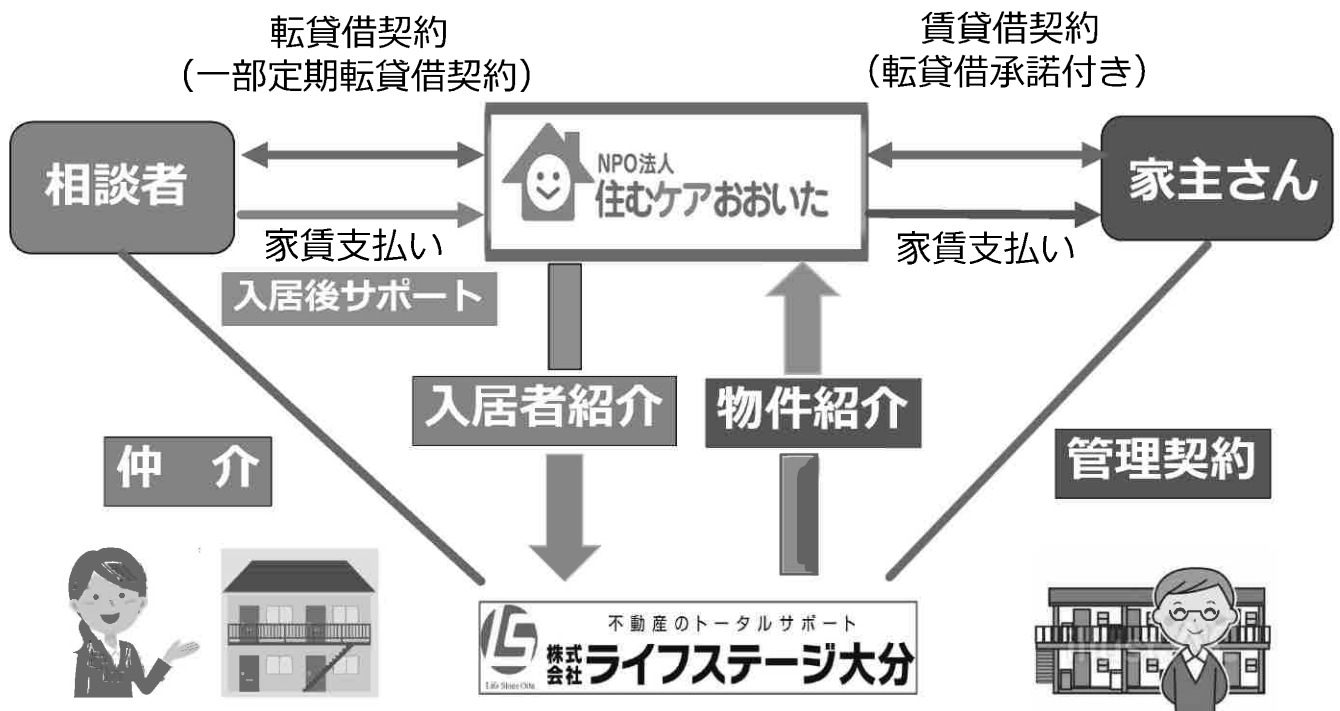
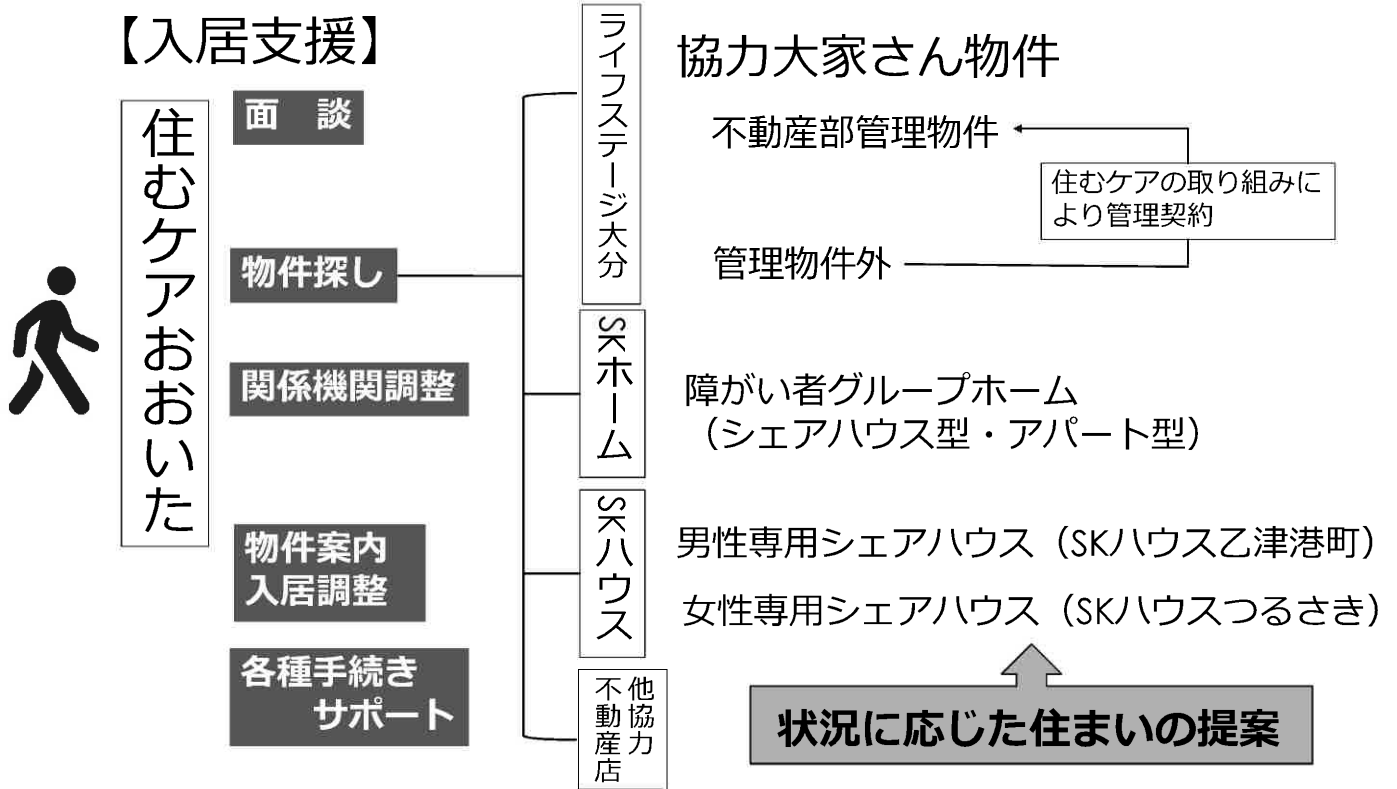
# 住むケアおおいたグループ の活動について

～住まい以上の居場所を～

2024年10月31日（木）

NPO法人住むケアおおいた 三宮佳子





# 【入居中支え合い体制】



息子入居

大分エール校 通学

父親入居

GH支援員として就労

エトワール田中（一般賃貸住宅） & SKホーム横田（障がい者グループホーム）

階段

食堂

C1タイプ  
実質8.94 18.50㎡

C2タイプ  
実質9.72 18.10㎡

Dタイプ  
実質10.58 24.80㎡

2年生(302)	3年生(305)	4年生(306)	階 段	307	308	310	312
(D)既存	(D)既存	(D)移動		(C-1)体験室	(C-2)	(C-2)	(D)
4年生(202)	203	2年生(205)		207	208	210	212
(D)既存	(D)	(D)移動	(C-1)体験室	(C-2)	(C-2)	(D)	
1年生(101)	102	103		107	105	106	食堂
(D)既存	(D)	(D)		(C-1)管理入室	(C-2)	(C-2)	実質41.8
大学生			居住支援			グループホーム	

# 男性専用シェアハウス SKハウス乙津港町

2F

1F

バリアフリーのトイレ

広い廊下をりハビリティと  
歩行が楽なら(浴室に  
足でもりハビリティあり！)  
から要支援になりまし  
(入居者様)

お客様や入居者同士の憩いの空間

冷蔵庫・電子レンジ・炊飯器・IH調理器  
沸騰ポット・鍋など自炊に備えています

日当たり良好!

ヒートショック対策

「人生100年時代を支える  
住まい環境整備モデル事業」

## 女性専用シェアハウス SKハウスつるさき

☺ひとり暮らしはふあんだけど、  
施設には入りたくない。

☺大分市内の子どもの近くに住み  
たいけれど、同居は無理。

☺台風などのときに誰かが  
いると安心。

自宅と施設の  
「中間的な住まい」

### 1 出入り口設備



防犯カメラ、オートロック  
機能付きの自動ドア、各  
部屋につながるインター  
ホンを設置しています。

### 2 居室



Aタイプ・Bタイ  
プの2種類。ク  
ローゼット、洗  
面化粧台、エア  
コン完備して  
います。各部屋に  
TV設置可能で  
す。標準で7チ  
ャンネル(福岡  
放送)を見ることが  
できます。インタ  
ーネットやTVプランはJ:COMとの  
個別契約も可能です。

### 4 キッチン



元気色黄色のキッチンを中心に、開放的なリビングは入居者同  
士の交流空間。好きな料理を作ったり会話を楽しんだり、シェア  
ハウスならではの設備を活用して下さい。WiFiも利用可能。

### 5 リビング



### 7 洗濯ルーム



洗濯機を3台、ガス乾燥機の乾太く  
んを2台設置しています。作業スペ  
ースがありますので、乾燥後にアイ  
ロンをかけたり、たたんだり、この場で  
洗濯物の整えが完了します。



### 3 トイレ



全部で5カ所。各部  
屋の近くには必ず  
ありますので、夜も  
安心です。

### 6 浴室・脱衣所

広い浴槽でゆったり、安  
全に入浴タイムをお過ご  
しいただけます。脱衣所  
にはエアコン完備でヒ  
ートショック対策も万全。

