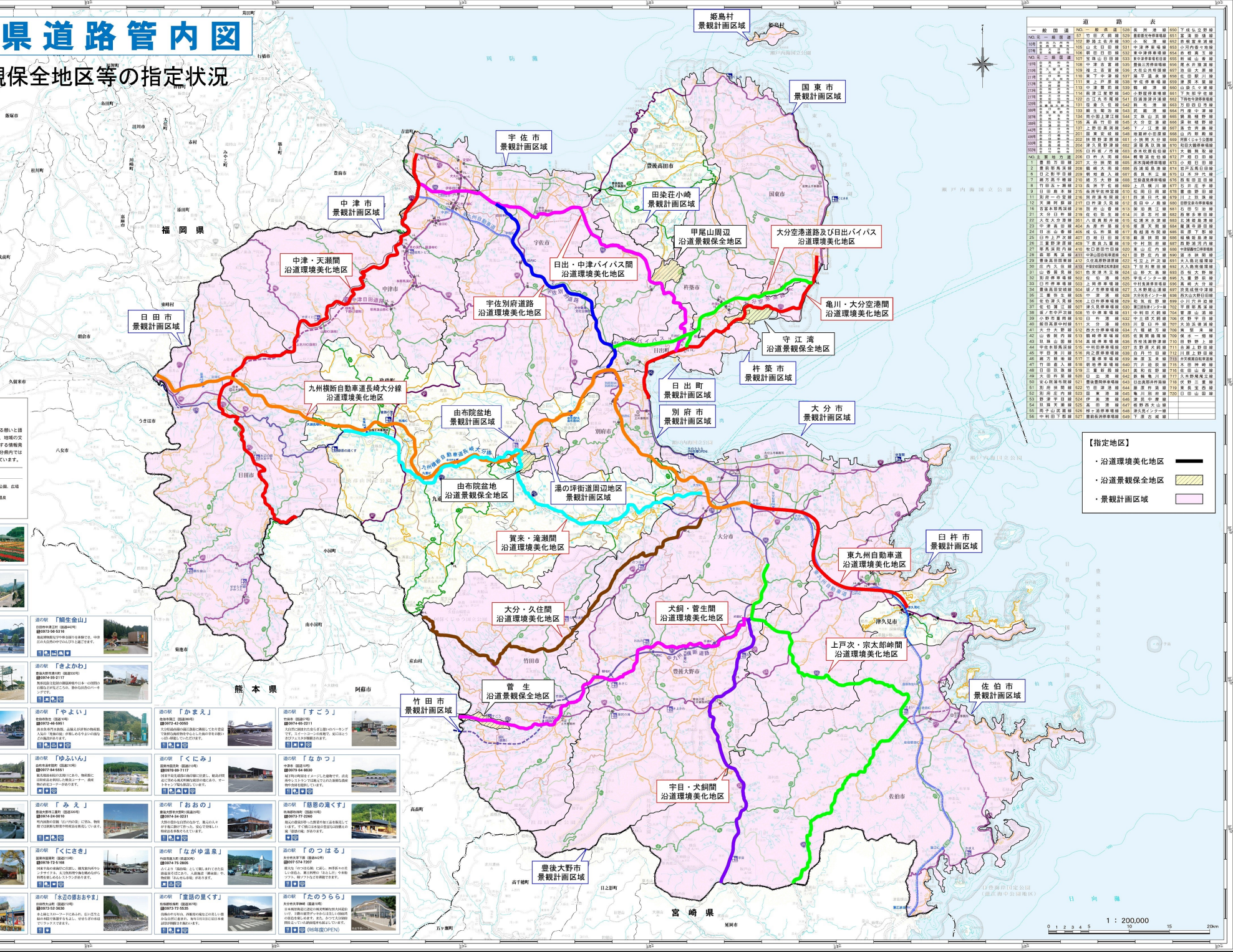


# 大分県道路管内図

## 沿道景観保全地区等の指定状況

- 凡例**
- 高速自動車国道
  - 一般国道(指定区間)
  - 一般国道(指定区間外)
  - 主要地方道
  - 一般県道
  - 自転車道
  - 広域農道
  - 森林道
  - 計画道路
  - 通行不能区間
  - 道の駅
  - 土木事務所
  - 市役所・支所
  - 町村役場
  - 警察署
  - 町村京
  - 私鉄
  - 河川
  - 公園
- 道路情報表示版(A、B、H、L)
- 片持
  - 門型
  - 真面

- 道の駅**
- 「道の駅」は、気軽に立ち寄り、憩いと憩いの場所、季節的なイベントが盛り込まれた文化・歴史・自然・食料・物産などを観光する観光拠点をもった、多機能複合施設で、大分県内では26箇所(令和6年3月現在)となっています。
- 道の駅の主要施設
- レストラン
  - 観光、販売
  - トイレ、広場
  - 宿泊施設
  - キャンプ場
  - 温泉
  - 売店
  - WiFi
- 道の駅「原尻の滝」
- 道の駅「宇目」
- 道の駅「やまぐに」
- 道の駅「あさじ」
- 道の駅「いんない」
- 道の駅「せらぎおみつき」
- 道の駅「竹田」
- 道の駅「那馬トピア」
- 道の駅「佐賀間」
- 道の駅「鯛生金山」
- 道の駅「きよかわ」
- 道の駅「かまえ」
- 道の駅「すごう」
- 道の駅「なみつ」
- 道の駅「慈恵の滝くす」
- 道の駅「くにしき」
- 道の駅「ながゆ温泉」
- 道の駅「のつはる」
- 道の駅「たのうらら」



**道路表**

一般国道	NO.1一般国道	228	宮崎	229	下野川	230
57	7	10	11	12	13	14
10	11	12	13	14	15	16
17	18	19	20	21	22	23
24	25	26	27	28	29	30
31	32	33	34	35	36	37
38	39	40	41	42	43	44
45	46	47	48	49	50	51
52	53	54	55	56	57	58
59	60	61	62	63	64	65
66	67	68	69	70	71	72
73	74	75	76	77	78	79
80	81	82	83	84	85	86
87	88	89	90	91	92	93
94	95	96	97	98	99	100

- 【指定地区】**
- 沿道環境美化地区
  - 沿道景観保全地区
  - 景観計画区域

大分県土木建築部 道路建設課