

令和7年2月7日

# 交通事故情報

(令和6年12月末現在)

大分県警察本部交通企画課

# 目次

交通事故発生概況	1
各警察署別交通事故発生状況	4
警察署別事故発生状況	5
警察署別・主要事故の構成比	7
警察署・道路形状・事故類型・時間別事故発生状況	8
市町村別事故発生状況（全体）	9
市町村別事故発生状況（安管）	10
路線別警察署別時間別事故発生状況	11
警察署別追突事故発生状況	14
警察署自転車事故発生状況	15
警察署別高齢者事故発生状況	16
警察署別高齢者事故発生状況(1当)	17
警察署別飲酒運転事故発生状況(1,2当)	18
警察署別安管事業所発生状況(1当)	19

## 凡 例

二輪車事故	原付・自動二輪車の事故
	原付第一種 50cc未満
	原付第二種 50~125cc未満
	軽二輪 125~250cc未満
	小型二輪 250cc以上
原付の事故	原付の事故
二輪車事故	原付・自動二輪車の事故
こどもの事故	中学生以下の者が関与した事故
若年者事故	16歳~24歳の者が関与した事故
高齢者事故	年齢65歳以上の者が関与した事故
第1当事者	事故における過失割合が重い者 過失割合が同程度の場合には怪我の程度が軽い者

# 交通事故発生概況

## 1 発生状況

(令和6年12月末)

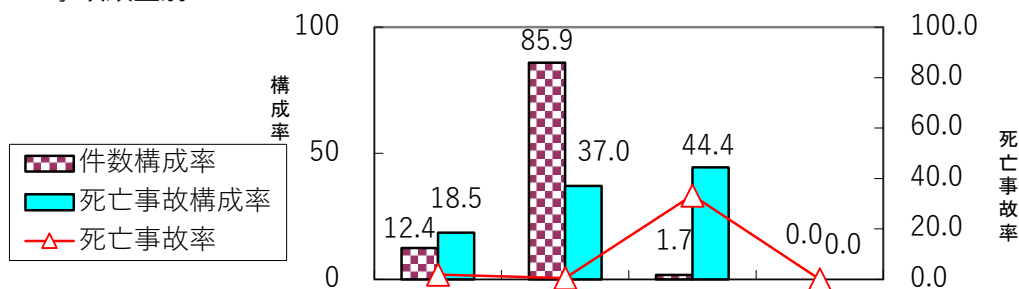
	件数	死者数	負傷者数		
			重傷	軽傷	計
R6	2,125	28	212	2,407	2,619
R5	2,233	32	268	2,499	2,767
増減数	-108	-4	-56	-92	-148
増減率	-4.8	-12.5	-20.9	-3.7	-5.3

## 2 違反別

	件数		R6	R5
	R6	R5		
安全運転義務	1,634	1,732	1,634	1,732
ハンドル操作	26	25	26	25
ブレーキ操作	116	149	116	149
前方不注意	696	733	696	733
動静不注意	230	244	230	244
安全不確認	534	523	534	523
安全速度	7	17	7	17
その他	25	41	25	41
徐行・一時不停止	45	60	45	60
交差点安全進行	168	126	168	126
信号無視	64	66	64	66
優先通行妨害	24	24	24	24
歩行者等妨害	117	142	117	142
その他	73	83	73	83

※ 歩行者妨害等は横断歩行者・歩行者通行・横断自転車を含む

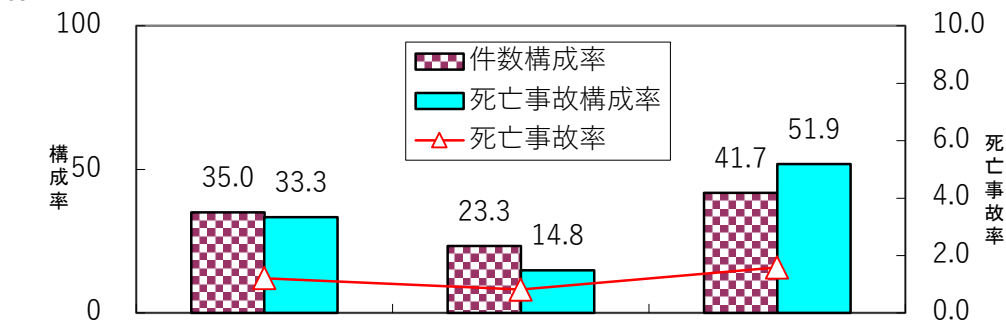
## 3 事故類型別



	人対車	車両相互	車両単独	列車
件数	264	1,825	36	0
死亡事故	5	10	12	0
死亡事故率	1.9	0.5	33.3	0.0

※ 死亡事故率 = 死亡事故件数 ÷ 交通事故件数 × 100

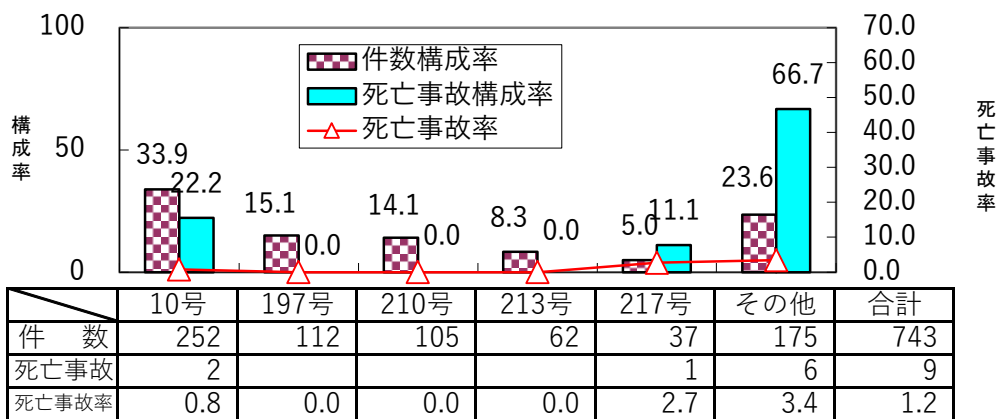
## 4 路線別



	国道	県道	市町村道その他
件数	743	495	887
死亡事故	9	4	14
死亡事故率	1.2	0.8	1.6

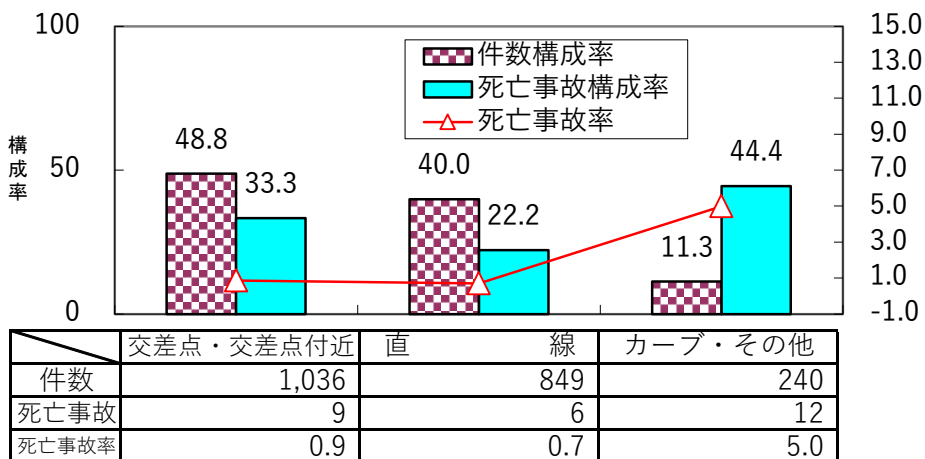
※ 高速・自専道・空港道路は国道に含む

◎ 国道別



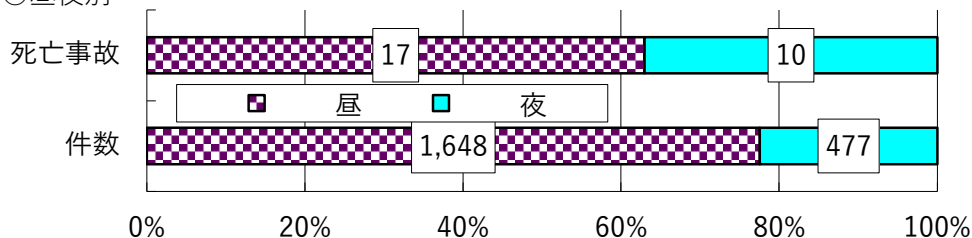
※ 高速・自専道・空港道路は国道に含む

5 道路形状別発生状況

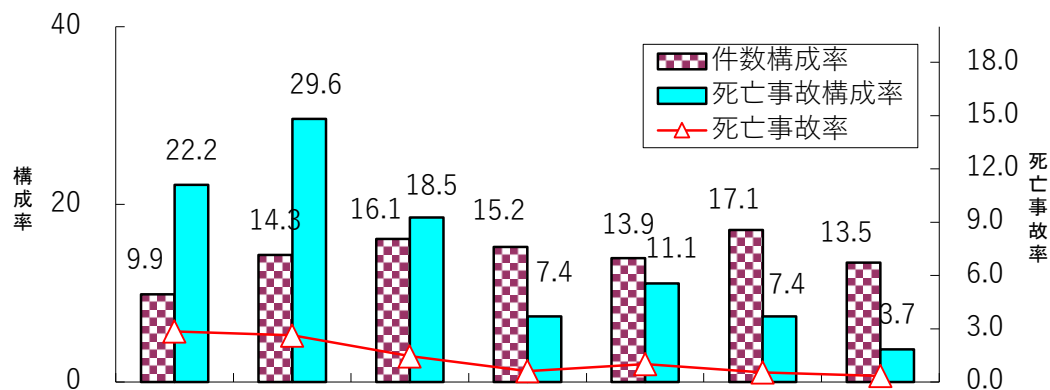


6 曜日別・昼夜別発生状況

○昼夜別



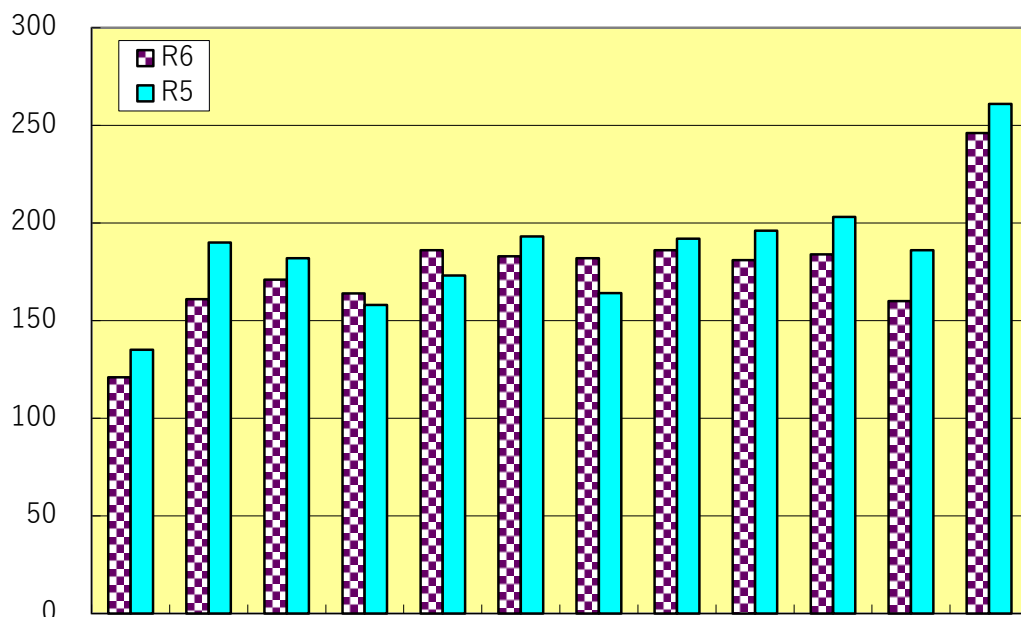
○曜日別



		日	月	火	水	木	金	土	合計
件数	昼	163	235	272	244	235	274	225	1,648
	夜	47	69	70	79	61	90	61	477
死亡事故	昼	5	4	3	1	3	1	0	17
	夜	1	4	2	1	0	1	1	10
死亡事故率	昼	3.1	1.7	1.1	0.4	1.3	0.4	0.0	1.0
	夜	2.1	5.8	2.9	1.3	0.0	1.1	1.6	2.1

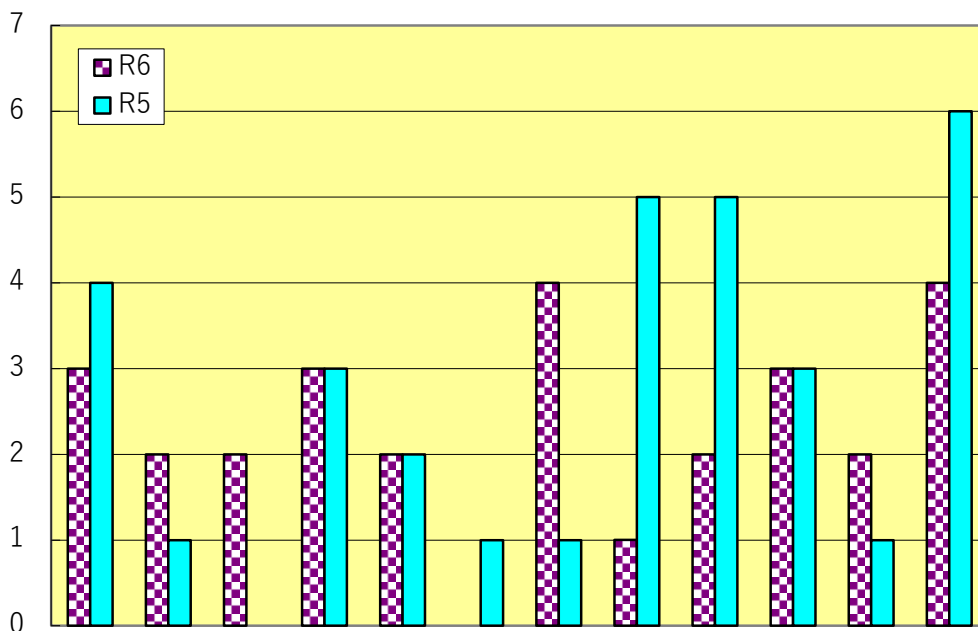
7 月別発生状況

○ 発生件数



	1月	2月	3月	4月	5月	6月	7月	8月	9月	10月	11月	12月	合計
R6	121	161	171	164	186	183	182	186	181	184	160	246	2,125
R5	135	190	182	158	173	193	164	192	196	203	186	261	2,233
増減数	-14	-29	-11	6	13	-10	18	-6	-15	-19	-26	-15	-108
増減率	-10.4	-15.3	-6.0	3.8	7.5	-5.2	11.0	-3.1	-7.7	-9.4	-14.0	-5.7	-4.8

○ 死者数



	1月	2月	3月	4月	5月	6月	7月	8月	9月	10月	11月	12月	合計
R6	3	2	2	3	2	0	4	1	2	3	2	4	28
R5	4	1	0	3	2	1	1	5	5	3	1	6	32
増減数	-1	1	2	0	0	-1	3	-4	-3	0	1	-2	-4
増減率	-25.0	100.0	#DIV/0!	0.0	0.0	-100.0	300.0	-80.0	-60.0	0.0	100.0	-33.3	-12.5



# 警察署別事故発生状況

令和6年12月 末

区分 警察署別	件 数				死 者				重 傷				軽 傷				傷 者 計			
	6年	5年	増減数	増減率	6年	5年	増減数	増減率	6年	5年	増減数	増減率	6年	5年	増減数	増減率	6年	5年	増減数	増減率
大分中央	707	764	-57	-7.5		1	-1	-100.0	51	63	-12	-19.0	810	879	-69	-7.8	861	942	-81	-8.6
大分東	306	253	53	20.9	3	1	2	200.0	23	24	-1	-4.2	356	293	63	21.5	379	317	62	19.6
大分南	204	268	-64	-23.9	2	2			23	31	-8	-25.8	232	294	-62	-21.1	255	325	-70	-21.5
別 府	201	196	5	2.6	1	3	-2	-66.7	26	32	-6	-18.8	212	205	7	3.4	238	237	1	0.4
杵築日出	82	71	11	15.5					10	13	-3	-23.1	111	86	25	29.1	121	99	22	22.2
国 東	25	18	7	38.9	1	1			4	4			25	15	10	66.7	29	19	10	52.6
豊後高田	29	48	-19	-39.6		2	-2	-100.0	5	2	3	150.0	26	55	-29	-52.7	31	57	-26	-45.6
宇 佐	96	115	-19	-16.5	3	5	-2	-40.0	10	10			115	138	-23	-16.7	125	148	-23	-15.5
中 津	147	163	-16	-9.8	1	3	-2	-66.7	7	23	-16	-69.6	179	189	-10	-5.3	186	212	-26	-12.3
玖 珠	26	43	-17	-39.5	1	3	-2	-66.7	3	10	-7	-70.0	31	45	-14	-31.1	34	55	-21	-38.2
日 田	93	83	10	12.0	5	4	1	25.0	16	11	5	45.5	101	87	14	16.1	117	98	19	19.4
竹 田	14	20	-6	-30.0	4		4	400.0	3	7	-4	-57.1	11	22	-11	-50.0	14	29	-15	-51.7
豊後大野	25	35	-10	-28.6	2	1	1	100.0	4	11	-7	-63.6	22	26	-4	-15.4	26	37	-11	-29.7
佐 伯	79	61	18	29.5	3	2	1	50.0	15	14	1	7.1	80	55	25	45.5	95	69	26	37.7
臼杵津久見	66	78	-12	-15.4	2	2			8	11	-3	-27.3	62	86	-24	-27.9	70	97	-27	-27.8
高 速 隊	25	17	8	47.1		2	-2	-100.0	4	2	2	100.0	34	24	10	41.7	38	26	12	46.2
合 計	2125	2233	-108	-4.8	28	32	-4	-12.5	212	268	-56	-20.9	2407	2499	-92	-3.7	2619	2767	-148	-5.3

# 警察署別事故発生状況

令和6年12月中

区分 警察署別	件数				死者				重傷				軽傷				傷者計			
	6年	5年	増減数	増減率	6年	5年	増減数	増減率	6年	5年	増減数	増減率	6年	5年	増減数	増減率	6年	5年	増減数	増減率
大分中央	76	94	-18	-19.1					5	14	-9	-64.3	77	99	-22	-22.2	82	113	-31	-27.4
大分東	39	26	13	50.0		1	-1	-100.0	2	1	1	100.0	46	31	15	48.4	48	32	16	50.0
大分南	24	27	-3	-11.1					3	3			22	31	-9	-29.0	25	34	-9	-26.5
別府	24	23	1	4.3					4	9	-5	-55.6	21	18	3	16.7	25	27	-2	-7.4
杵築日出	10	9	1	11.1					2	2			11	10	1	10.0	13	12	1	8.3
国東	4	1	3	300.0									5	3	2	66.7	5	3	2	66.7
豊後高田	3	4	-1	-25.0					1		1	100.0	2	4	-2	-50.0	3	4	-1	-25.0
宇佐	13	18	-5	-27.8		1	-1	-100.0	4		4	400.0	17	20	-3	-15.0	21	20	1	5.0
中津	27	22	5	22.7						1	-1	-100.0	34	27	7	25.9	34	28	6	21.4
玖珠	2	2							1	1			1	1			2	2		
日田	8	10	-2	-20.0	1	3	-2	-66.7	2	1	1	100.0	6	6			8	7	1	14.3
竹田	1	1			2		2	200.0		1	-1	-100.0	1		1	100.0	1	1		
豊後大野	2	5	-3	-60.0					1	2	-1	-50.0	1	4	-3	-75.0	2	6	-4	-66.7
佐伯	8	5	3	60.0	1		1	100.0	1	2	-1	-50.0	6	4	2	50.0	7	6	1	16.7
臼杵津久見	1	11	-10	-90.9		1	-1	-100.0		2	-2	-100.0	2	9	-7	-77.8	2	11	-9	-81.8
高速隊	4	3	1	33.3					3		3	300.0	7	3	4	133.3	10	3	7	233.3
合計	246	261	-15	-5.7	4	6	-2	-33.3	29	39	-10	-25.6	259	270	-11	-4.1	288	309	-21	-6.8



# 警察署別・主要事故の構成比表

令和6年12月 末

署別	区分 年別	全事故 件数	高齢者事故		若年者事故		2輪車事故		(内)原付事故		女性ドライバー		安管事業所事故		歩行者事故		自転車事故		こどもの事故		高校生事故		飲酒事故	
			件数	構成比	件数	構成比	件数	構成比	件数	構成比	件数	構成比	件数	構成比	件数	構成比	件数	構成比	件数	構成比	件数	構成比	件数	構成比
大分中央	6	707	239	33.8	208	29.4	76	10.7	29	4.1	262	37.1	124	17.5	86	12.2	130	18.4	36	5.1	43	6.1	3	0.4
	5	764	246	32.2	226	29.6	73	9.6	35	4.6	264	34.6	107	14.0	87	11.4	137	17.9	42	5.5	41	5.4	7	0.9
大分東	6	306	91	29.7	97	31.7	34	11.1	14	4.6	108	35.3	30	9.8	28	9.2	48	15.7	21	6.9	24	7.8	8	2.6
	5	253	88	34.8	76	30.0	32	12.6	15	5.9	75	29.6	14	5.5	28	11.1	36	14.2	25	9.9	14	5.5		0.0
大分南	6	204	92	45.1	56	27.5	16	7.8	8	3.9	63	30.9	7	3.4	25	12.3	23	11.3	12	5.9	12	5.9	3	1.5
	5	268	116	43.3	73	27.2	26	9.7	6	2.2	88	32.8	20	7.5	28	10.4	27	10.1	13	4.9	13	4.9	3	1.1
別府	6	201	88	43.8	52	25.9	27	13.4	14	7.0	75	37.3	13	6.5	36	17.9	17	8.5	3	1.5	5	2.5		0.0
	5	196	95	48.5	47	24.0	25	12.8	12	6.1	62	31.6	15	7.7	51	26.0	16	8.2	16	8.2	8	4.1	2	1.0
杵築日出	6	82	35	42.7	24	29.3	4	4.9	1	1.2	29	35.4	15	18.3	9	11.0	5	6.1	7	8.5	3	3.7	1	1.2
	5	71	35	49.3	15	21.1	5	7.0	3	4.2	28	39.4	4	5.6	6	8.5	5	7.0	6	8.5	3	4.2	1	1.4
国東	6	25	16	64.0	4	16.0	2	8.0	2	8.0	11	44.0		0.0	4	16.0	3	12.0	4	16.0	1	4.0		0.0
	5	18	13	72.2	8	44.4	1	5.6		0.0	6	33.3	1	5.6	6	33.3	3	16.7		0.0	1	5.6		0.0
豊後高田	6	29	21	72.4	6	20.7	1	3.4		0.0	9	31.0	6	20.7	4	13.8	1	3.4	1	3.4	1	3.4		0.0
	5	48	24	50.0	10	20.8	5	10.4	4	8.3	12	25.0	9	18.8	2	4.2	6	12.5	5	10.4		0.0		0.0
宇佐	6	96	47	49.0	23	24.0	9	9.4	3	3.1	34	35.4	13	13.5	11	11.5	12	12.5	10	10.4	4	4.2	2	2.1
	5	115	60	52.2	17	14.8	2	1.7	1	0.9	47	40.9	13	11.3	9	7.8	9	7.8	5	4.3	3	2.6	2	1.7
中津	6	147	63	42.9	38	25.9	7	4.8	4	2.7	57	38.8	12	8.2	16	10.9	20	13.6	16	10.9	8	5.4	2	1.4
	5	163	68	41.7	35	21.5	9	5.5	5	3.1	59	36.2	4	2.5	19	11.7	28	17.2	18	11.0	8	4.9	4	2.5
玖珠	6	26	13	50.0	7	26.9	5	19.2		0.0	4	15.4	5	19.2	3	11.5		0.0	2	7.7	1	3.8		0.0
	5	43	29	67.4	4	9.3	6	14.0	1	2.3	7	16.3	3	7.0	6	14.0	3	7.0	4	9.3	1	2.3		0.0
日田	6	93	42	45.2	15	16.1	16	17.2	4	4.3	32	34.4	4	4.3	11	11.8	8	8.6	9	9.7	1	1.1	3	3.2
	5	83	38	45.8	15	18.1	13	15.7	7	8.4	26	31.3	5	6.0	14	16.9	12	14.5	9	10.8	2	2.4		0.0
竹田	6	14	8	57.1	3	21.4	2	14.3	1	7.1	3	21.4	1	7.1	4	28.6	1	7.1		0.0	1	7.1		0.0
	5	20	13	65.0	3	15.0	4	20.0	2	10.0	7	35.0	3	15.0	5	25.0		0.0		0.0		0.0		0.0
豊後大野	6	25	14	56.0		0.0	2	8.0		0.0	12	48.0	4	16.0	5	20.0	1	4.0	2	8.0		0.0		0.0
	5	35	24	68.6	2	5.7	2	5.7		0.0	10	28.6	3	8.6	10	28.6	2	5.7		0.0		0.0		0.0
佐伯	6	79	43	54.4	17	21.5	7	8.9	4	5.1	37	46.8	4	5.1	11	13.9	15	19.0	4	5.1	3	3.8		0.0
	5	61	35	57.4	13	21.3	4	6.6	4	6.6	26	42.6	3	4.9	10	16.4	11	18.0	3	4.9	5	8.2	1	1.6
臼杵津久見	6	66	33	50.0	17	25.8	4	6.1	3	4.5	22	33.3	7	10.6	17	25.8	10	15.2	3	4.5	4	6.1		0.0
	5	78	43	55.1	10	12.8	6	7.7	3	3.8	32	41.0	9	11.5	13	16.7	7	9.0	8	10.3	1	1.3	1	1.3
高速隊	6	25	8	32.0	6	24.0		0.0		0.0	2	8.0	4	16.0	1	4.0		0.0	2	8.0		0.0		0.0
	5	17	3	17.6	5	29.4		0.0		0.0	4	23.5	5	29.4		0.0		0.0	1	5.9	1	5.9		0.0
合計	6	2125	853	40.1	573	27.0	212	10.0	87	4.1	760	35.8	249	11.7	271	12.8	294	13.8	132	6.2	111	5.2	22	1.0
	5	2233	930	41.6	559	25.0	213	9.5	98	4.4	753	33.7	218	9.8	294	13.2	302	13.5	155	6.9	101	4.5	21	0.9

注) 女性ドライバー、安管事業所は第1当。その他は関連件数。

# 警察署・道路形状・事故類型・時間別事故発生状況

令和 6年 12月 末

警察署	件数	死者	傷者	道路形状					事故類型													時間										
				内重傷	交差点内	交差点付近	直線	カーブその他	人対車			車対車						車単独				列車	7 ~ 10	10 ~ 13	13 ~ 16	16 ~ 19	19 ~ 22	22 ~ 1	1 ~ 7			
									横断中	その他	小計	正面衝突	追突	出会頭	追越等	左折時	右折時	その他	小計	工追 作突 物等	駐車 車両									転落 転倒	その他	小計
大分中央	707		861	51	255	91	305	56	57	28	85	6	291	163	8	28	63	59	618			3	1	4		175	93	127	165	89	22	36
大分東	306	3	379	23	104	28	139	35	13	15	28	14	126	69	3	8	21	33	274	2		2		4		62	55	42	95	22	12	18
大分南	204	2	255	23	61	33	88	22	18	7	25	10	88	38	2	6	11	23	178			1		1		43	31	40	54	17	2	17
別府	201	1	238	26	84	39	58	20	21	14	35	3	62	47	3	6	21	22	164			1	1	2		36	44	37	44	22	9	9
杵築日出	82		121	10	20	13	38	11	6	3	9	3	38	11	5	1	4	11	73							19	17	11	17	13	1	4
国東	25	1	29	4	9	1	14	1	2	2	4		6	9				5	20	1				1		6	10	7	1	1		
豊後高田	29		31	5	11	8	7	3	2	2	4	2	10	8			1	3	24	1				1		10	6	6	4			3
宇佐	96	3	125	10	29	19	35	13	2	9	11	7	35	15		3	11	11	82	3				3		24	18	20	25	2		7
中津	147	1	186	7	49	27	58	13	12	3	15	9	66	31		4	10	11	131				1	1		38	26	21	40	11	4	7
玖珠	26	1	34	3	4	4	12	6		3	3	1	11	2			3	5	22				1	1		7	4	7	5	2		1
日田	93	5	117	16	28	20	25	20	6	4	10	12	31	20	1	1	5	8	78	4		1		5		19	23	19	19	8	2	3
竹田	14	4	14	3	7	1	1	5	2	1	3	2	4	1			2		9	2				2		4	2	3	2		1	2
豊後大野	25	2	26	4	10	3	7	5	3	2	5	1	6	4	2		5	1	19			1		1		6	6	5	1	2	1	4
佐伯	79	3	95	15	27	21	19	12	3	6	9	6	22	21		4	6	6	65	2	1	2		5		14	26	16	13	5	2	3
臼杵津久見	66	2	70	8	20	8	26	12	9	8	17	2	23	10	1		3	9	48			1		1		23	16	9	12	1	2	3
高速隊	25		38	4		2	17	6		1	1	2	13		2			3	20	4				4		4	2	6	6	3	1	3
県計	2125	28	2619	212	718	318	849	240	156	108	264	80	832	449	27	61	166	210	1825	19	1	12	4	36	0	490	379	376	503	198	59	120

# 市町村別事故発生状況

令和6年12月 末

警察署	区分 市町村	件 数				死 者				重 傷				軽 傷				傷 者 計			
		6年	5年	増減数	増減率	6年	5年	増減数	増減率	6年	5年	増減数	増減率	6年	5年	増減数	増減率	6年	5年	増減数	増減率
大分中央	大分市	707	764	-57	-7.5		1	-1	-100.0	51	63	-12	-19.0	810	879	-69	-7.8	861	942	-81	-8.6
大分東	大分市	306	253	53	20.9	3	1	2	200.0	23	24	-1	-4.2	356	293	63	21.5	379	317	62	19.6
大分南	大分市	164	211	-47	-22.3	2	2			20	21	-1	-4.8	183	236	-53	-22.5	203	257	-54	-21.0
	由布市	40	57	-17	-29.8					3	10	-7	-70.0	49	58	-9	-15.5	52	68	-16	-23.5
	計	204	268	-64	-23.9	2	2			23	31	-8	-25.8	232	294	-62	-21.1	255	325	-70	-21.5
別府	別府市	201	196	5	2.6	1	3	-2	-66.7	26	32	-6	-18.8	212	205	7	3.4	238	237	1	0.4
杵築日出	日出町	47	41	6	14.6					6	7	-1	-14.3	55	55			61	62	-1	-1.6
	杵築市	35	30	5	16.7					4	6	-2	-33.3	56	31	25	80.6	60	37	23	62.2
	計	82	71	11	15.5					10	13	-3	-23.1	111	86	25	29.1	121	99	22	22.2
国東	国東市	25	17	8	47.1	1	1			4	3	1	33.3	25	15	10	66.7	29	18	11	61.1
	姫島村		1	-1	-100.0						1	-1	-100.0						1	-1	-100.0
	計	25	18	7	38.9	1	1			4	4			25	15	10	66.7	29	19	10	52.6
豊後高田	豊後高田市	29	48	-19	-39.6		2	-2	-100.0	5	2	3	150.0	26	55	-29	-52.7	31	57	-26	-45.6
宇佐	宇佐市	96	115	-19	-16.5	3	5	-2	-40.0	10	10			115	138	-23	-16.7	125	148	-23	-15.5
中津	中津市	147	163	-16	-9.8	1	3	-2	-66.7	7	23	-16	-69.6	179	189	-10	-5.3	186	212	-26	-12.3
玖珠	九重町	10	22	-12	-54.5		3	-3	-100.0	1	8	-7	-87.5	13	19	-6	-31.6	14	27	-13	-48.1
	玖珠町	16	21	-5	-23.8	1		1	100.0	2	2			18	26	-8	-30.8	20	28	-8	-28.6
	計	26	43	-17	-39.5	1	3	-2	-66.7	3	10	-7	-70.0	31	45	-14	-31.1	34	55	-21	-38.2
日田	日田市	93	83	10	12.0	5	4	1	25.0	16	11	5	45.5	101	87	14	16.1	117	98	19	19.4
竹田	竹田市	14	20	-6	-30.0	4		4	400.0	3	7	-4	-57.1	11	22	-11	-50.0	14	29	-15	-51.7
豊後大野	豊後大野市	25	35	-10	-28.6	2	1	1	100.0	4	11	-7	-63.6	22	26	-4	-15.4	26	37	-11	-29.7
佐伯	佐伯市	79	61	18	29.5	3	2	1	50.0	15	14	1	7.1	80	55	25	45.5	95	69	26	37.7
臼杵津久見	津久見市	20	13	7	53.8		1	-1	-100.0	3	1	2	200.0	18	14	4	28.6	21	15	6	40.0
	臼杵市	46	65	-19	-29.2	2	1	1	100.0	5	10	-5	-50.0	44	72	-28	-38.9	49	82	-33	-40.2
	計	66	78	-12	-15.4	2	2			8	11	-3	-27.3	62	86	-24	-27.9	70	97	-27	-27.8
小 計		2100	2216	-116	-5.2	28	30	-2	-6.7	208	266	-58	-21.8	2373	2475	-102	-4.1	2581	2741	-160	-5.8
高速隊		25	17	8	47.1		2	-2	-100.0	4	2	2	100.0	34	24	10	41.7	38	26	12	46.2
合 計		2125	2233	-108	-4.8	28	32	-4	-12.5	212	268	-56	-20.9	2407	2499	-92	-3.7	2619	2767	-148	-5.3

## 市町村別安全運転管理者選任事業所の事故発生状況

【第一当事者】		令和6年12月 末																			
		件 数				死 者				重 傷				軽 傷				傷 者 計			
警察署	区分	6年	5年	増減数	増減率	6年	5年	増減数	増減率	6年	5年	増減数	増減率	6年	5年	増減数	増減率	6年	5年	増減数	増減率
大分中央	大分市	124	107	17	15.9					9	12	-3	-25.0	150	110	40	36.4	159	122	37	30.3
大分東	大分市	30	14	16	114.3	1		1	100.0	3	3			30	14	16	114.3	33	17	16	94.1
大分南	大分市	6	14	-8	-57.1					3	1	2	200.0	4	14	-10	-71.4	7	15	-8	-53.3
	由布市	1	6	-5	-83.3									1	6	-5	-83.3	1	6	-5	-83.3
	計	7	20	-13	-65.0					3	1	2	200.0	5	20	-15	-75.0	8	21	-13	-61.9
別府	別府市	13	15	-2	-13.3					1	2	-1	-50.0	13	13			14	15	-1	-6.7
杵築日出	日出町	8	2	6	300.0					3		3	300.0	11	2	9	450.0	14	2	12	600.0
	杵築市	7	2	5	250.0					1		1	100.0	9	2	7	350.0	10	2	8	400.0
	計	15	4	11	275.0					4		4	400.0	20	4	16	400.0	24	4	20	500.0
国東	国東市		1	-1	-100.0										1	-1	-100.0		1	-1	-100.0
	姫島村																				
	計		1	-1	-100.0										1	-1	-100.0		1	-1	-100.0
豊後高田	豊後高田市	6	9	-3	-33.3					2	1	1	100.0	4	9	-5	-55.6	6	10	-4	-40.0
宇佐	宇佐市	13	13				1	-1	-100.0	2	2			12	15	-3	-20.0	14	17	-3	-17.6
中津	中津市	12	4	8	200.0					2		2	200.0	15	5	10	200.0	17	5	12	240.0
玖珠	九重町	2	3	-1	-33.3						2	-2	-100.0	3	1	2	200.0	3	3		
	玖珠町	3		3	300.0									3		3	300.0	3		3	300.0
	計	5	3	2	66.7						2	-2	-100.0	6	1	5	500.0	6	3	3	100.0
日田	日田市	4	5	-1	-20.0						2	-2	-100.0	6	3	3	100.0	6	5	1	20.0
竹田	竹田市	1	3	-2	-66.7						1	-1	-100.0	1	4	-3	-75.0	1	5	-4	-80.0
豊後大野	豊後大野市	4	3	1	33.3					1	1			3	2	1	50.0	4	3	1	33.3
佐伯	佐伯市	4	3	1	33.3						2	-2	-100.0	4	1	3	300.0	4	3	1	33.3
臼杵津久見	津久見市	2	2											2	2			2	2		
	臼杵市	5	7	-2	-28.6					1	2	-1	-50.0	5	6	-1	-16.7	6	8	-2	-25.0
	計	7	9	-2	-22.2					1	2	-1	-50.0	7	8	-1	-12.5	8	10	-2	-20.0
小 計		245	213	32	15.0	1	1			28	31	-3	-9.7	276	210	66	31.4	304	241	63	26.1
高速隊		4	5	-1	-20.0		1	-1	-100.0		1	-1	-100.0	5	6	-1	-16.7	5	7	-2	-28.6
合 計		249	218	31	14.2	1	2	-1	-50.0	28	32	-4	-12.5	281	216	65	30.1	309	248	61	24.6

路線別警察署別時間別事故発生状況

令和6年12月 末

路線	時 間 警察	時																				合計					
		0~1	1~2	2~3	3~4	4~5	5~6	6~7	7~8	8~9	9~10	10~11	11~12	12~13	13~14	14~15	15~16	16~17	17~18	18~19	19~20		20~21	21~22	22~23	23~24	
10号	中津								1			1	1	1				1									5
	宇佐			1					1	2	1	1	2	3	3	1	2	2	4	1		1	1				26
	杵築日出								4	1	3	3	1	1	3	1		3	4		3	1	2		1		31
	別府	1					1	1	3	4	1	4	4	4		6	4	3	1	9	4	1	3	1	1	1	56
	大分中央	1				1	1			10	4	7	3	4	2	4	7	5	2	5	10	8	2	2	1		79
	大分南	1		1		2	2	2	5	6		2	5	1	1	3	3	1		4	3	1					43
	豊後大野																										
	臼杵津久見								1	1	1		2												1		6
	佐伯							1	1				1	2			1										6
小計	3		2		3	4	8	23	20	13	12	20	16	9	17	18	13	10	27	16	7	6	4	1		252	
57号	豊後大野									1																	1
	竹田						2					1			1												4
	小計						2				1	1			1												5
197号	大分中央							1	7	6	2		3	2	4	4	3	2	5	5	6	3	3	1			57
	大分東		2	1				1	4	3	2	3	5	3	1	3		6	7	4	1	4	3	1	1		55
	小計		2	1				2	11	9	4	3	8	5	5	7	3	8	12	9	7	7	6	2	1		112
210号	大分中央			1			2	1	3	4	3	5	2	2	2	3	1	2	3	4		2	1		2		43
	大分南						1	4	3		2	2	2		2	3	2	5	5	2	3						36
	玖珠						1		2	1			1			2	2		2	1	1						13
	日田				1						1			1	1	3	3		1			1	1				13
	小計			1	1		4	5	8	5	6	7	5	3	5	11	8	7	11	7	4	3	2		2		105
211号	日田								1				1						1								3
212号	中津							3	5	1		2	2	1	1			1	1			1	1				19
	日田							1	2	1	2	1		2	1	1	2	1	1	1		1					16
	小計							4	7	2	2	3	2	3	2	1	3	2	1	1		2	1				35
213号	杵築日出										1	1	2		1	1	1	1	1	1	1	1	1				14
	国東									2				3	1	3						1					10
	豊後高田										2		1		1	1	1				1						7
	宇佐																					1					1
	中津								2	1	2	1	4	1		4	3	2	3	3	2				2		30
小計								4	3	4	2	6	6	2	9	5	3	5	5	4	1	1		2		62	
217号	大分東																										
	臼杵津久見						1	2	5		2	2	1	2				1			1						17
	佐伯							3	1		5	1	1	1	1	2	1		3			1	1				20
	小計						1	5	6		7	3	2	3	2	1	1	3		1	1	1	1				37
326号	豊後大野									1															1		3
	佐伯									1				1				1									3
	小計									2		1		1				1							1		6
386号	日田								2		2			2		2	1	1	1	1		1				12	
387号	宇佐							1	1	3	1				1		1	1									9
	玖珠									2							1	1			1						5
	日田												1														1
	小計								1	1	5	1		1	1		1	2	1	1	1						15
388号	佐伯						1				4		1	1	2	1	1	2	1	1			1			17	

# 路線別警察署別時間別事故発生状況

令和6年12月 末

路線	時 間 警察	時																				合計					
		0~1	1~2	2~3	3~4	4~5	5~6	6~7	7~8	8~9	9~10	10~11	11~12	12~13	13~14	14~15	15~16	16~17	17~18	18~19	19~20		20~21	21~22	22~23	23~24	
442号	大分中央									1	2		1	1		2				1	1	1		1		11	
	大分南	1						1	2						2		1	1	2	1	1					12	
	豊後大野														1											1	
	竹田								1									1								2	
	日田												1													1	
	小計	1						1	3	1	2		2	1	3	2	1	2	2	2	2	1		1		27	
496号	中津																										
	日田																										
	小計																										
500号	別府	1						1	1	3		1		3		1	2			1				1		15	
	杵築日出																										
	宇佐				1														2	1						4	
	中津																			2	1						
	小計	1			1			1	1	3		1		3		1	2	2	2	2				1		19	
502号	臼杵津久見												2							2						5	
	豊後大野			1				1				1		1									1			5	
	竹田																										
	小計			1				1				3		1	1					2			1			10	
主要地方道	大分中央	1		1	1	1	1	2	3	5	1	5	2	1	2		2	2	4		2	2				38	
	大分東					1		1	2	3		4	2	3	1	2	3	2	2	1	1	2	2			32	
	大分南								1				1		1	2		1				1				7	
	別府			1					1	2		1				1					1					7	
	杵築日出									1												1				2	
	国東												1													1	
	豊後高田							2	2	1	1	2			1			1	1							11	
	宇佐		1			1			1	1		1	1	1			1	1	1							9	
	中津					2		1	2	1		2		1	1		1	3	2	1	1				1	19	
	玖珠															1		1								2	
	日田																						1			1	
	竹田	1							1									1								3	
	豊後大野																	1								1	
	佐伯								1	1	1	1									2				1	7	
	臼杵津久見									3	1	1	1			1					2					10	
		小計	2	1	2	1	5	2	6	17	15	4	16	8	6	8	5	10	10	14	2	7	5	2	1	1	150
	一般都道府県道	大分中央	4		1	2	1	1	5	14	9	5	6	7	4	9	7	7	6	13	9	5	6	6			127
大分東		1		1			1	5	8	3	4	4	4	2	6	1	3	8	6	8	1			2	1	69	
大分南							1		3	3			2	2	2	3	2	2	5	6	2		1			34	
別府								2	2	2	1	2	2		3	3	2	2	3	1	1	1	1		1	27	
杵築日出									2	1	1					3	1			1						9	
国東									2	1		4									1					8	
豊後高田								1					1													2	
宇佐			1					1	1			1	1	1		5	1		2	1						15	
中津		1						2	2	3	2	1				2	2	4	5	2	3					29	
玖珠																											
日田											1	1			1	1					4	1				9	
竹田												1				1					1						3
豊後大野									2									1								5	
佐伯																	1				1						2
臼杵津久見								3										1		2						6	
	小計	6	1	2	2	1	3	15	40	21	16	18	17	11	22	25	19	23	41	31	12	7	8	2	2	345	

路線別警察署別時間別事故発生状況

令和6年12月 末

路線	時 間 警察	令和6年12月 末																								
		0~1	1~2	2~3	3~4	4~5	5~6	6~7	7~8	8~9	9~10	10~11	11~12	12~13	13~14	14~15	15~16	16~17	17~18	18~19	19~20	20~21	21~22	22~23	23~24	合計
市 町 村 道 ・ 広 場 等	大分中央	2	1	1		2	2	7	43	27	19	16	12	15	21	17	27	26	32	34	13	17	9	5	4	352
	大分東	1				1		4	11	12	10	8	7	10	4	8	10	21	19	11	5	3		3	2	150
	大分南						1	2	8	7	3	2	2	10	4	2	7	2	11	6	1	2	2			72
	別府			1				2	5	3	10	13	3	7	3	3	9	11	8	5	5	5	5	2	1	96
	杵築日出							2	1	2	3	4	1				1	2	2	2	2	2	2			26
	国東										1	1		1	2	1										6
	豊後高田		1						1	1	1	1	1			1	1	1								9
	宇佐		1						4	5	4	2	3			3	3	2	3	2						32
	中津							2	6	3	4	2	1	6	3	1	2	2	5	5	1	2				45
	玖珠											2	2	1								1				6
	日田	1	1			1			3	4	2	2	6	5	1	2		1	1	3	1		2		1	37
	竹田										1			1												2
	豊後大野							2			1		2	1						1					1	8
	佐伯		1						1	3		7	1	1	2	2	2	1	1			2				24
臼杵津久見								1	1	3	1	1	1	4	2	1	2		2	2				1	22	
小計	4	5	2		4	3	20	85	69	61	58	45	63	42	41	64	69	85	70	31	31	15	11	9	887	
高速道路								1	1	1	1			1	2	1	2	1	4				3	1	19	
自専道						1								1			1								3	
空港道路							1	1								1				1					4	
合計	17	9	11	5	13	20	62	210	161	119	134	121	124	110	126	140	147	196	160	84	70	44	24	18	2125	
前年件数	16	15	5	6	9	21	72	201	147	142	134	138	129	137	128	143	156	224	173	102	59	43	16	17	2233	

--

## 警察署別 追 突 事故発生状況

令和6年12月 末

区分 警察署別	件 数				死 者				重 傷				軽 傷				傷 者 計			
	6年	5年	増減数	増減率	6年	5年	増減数	増減率	6年	5年	増減数	増減率	6年	5年	増減数	増減率	6年	5年	増減数	増減率
大 分 中 央	291	333	-42	-12.6					1	7	-6	-85.7	402	437	-35	-8.0	403	444	-41	-9.2
大 分 東	126	118	8	6.8					3	1	2	200.0	166	163	3	1.8	169	164	5	3.0
大 分 南	88	111	-23	-20.7					4	2	2	100.0	120	137	-17	-12.4	124	139	-15	-10.8
別 府	62	64	-2	-3.1					3	4	-1	-25.0	79	88	-9	-10.2	82	92	-10	-10.9
杵 築 日 出	38	27	11	40.7					2		2	200.0	67	40	27	67.5	69	40	29	72.5
国 東	6	4	2	50.0					1		1	100.0	8	6	2	33.3	9	6	3	50.0
豊 後 高 田	10	21	-11	-52.4					1		1	100.0	9	27	-18	-66.7	10	27	-17	-63.0
宇 佐	35	56	-21	-37.5						1	-1	-100.0	49	73	-24	-32.9	49	74	-25	-33.8
中 津	66	70	-4	-5.7						5	-5	-100.0	89	97	-8	-8.2	89	102	-13	-12.7
玖 珠	11	14	-3	-21.4									17	21	-4	-19.0	17	21	-4	-19.0
日 田	31	28	3	10.7					2		2	200.0	43	41	2	4.9	45	41	4	9.8
竹 田	4	7	-3	-42.9						1	-1	-100.0	5	12	-7	-58.3	5	13	-8	-61.5
豊 後 大 野	6	9	-3	-33.3									8	10	-2	-20.0	8	10	-2	-20.0
佐 伯	22	14	8	57.1						3	-3	-100.0	25	15	10	66.7	25	18	7	38.9
臼 杵 津 久 見	23	31	-8	-25.8					1	1			24	45	-21	-46.7	25	46	-21	-45.7
高 速 隊	13	11	2	18.2						1	-1	-100.0	18	11	7	63.6	18	12	6	50.0
合 計	832	918	-86	-9.4					18	26	-8	-30.8	1129	1223	-94	-7.7	1147	1249	-102	-8.2



## 警察署別 自 転 車 事故発生状況

令和 6年 12月 末

区分 警察署別	件 数				死 者				重 傷				軽 傷				傷 者 計			
	6年	5年	増減数	増減率	6年	5年	増減数	増減率	6年	5年	増減数	増減率	6年	5年	増減数	増減率	6年	5年	増減数	増減率
大 分 中 央	130	137	-7	-5.1					17	11	6	54.5	111	122	-11	-9.0	128	133	-5	-3.8
大 分 東	48	36	12	33.3	1		1	100.0	6	4	2	50.0	41	33	8	24.2	47	37	10	27.0
大 分 南	23	27	-4	-14.8					3	3			21	24	-3	-12.5	24	27	-3	-11.1
別 府	17	16	1	6.3						1	-1	-100.0	17	12	5	41.7	17	13	4	30.8
杵 築 日 出	5	5							1	2	-1	-50.0	4	3	1	33.3	5	5		
国 東	3	3							1	1			2	2			3	3		
豊 後 高 田	1	6	-5	-83.3									1	6	-5	-83.3	1	6	-5	-83.3
宇 佐	12	9	3	33.3		1	-1	-100.0	2	1	1	100.0	8	7	1	14.3	10	8	2	25.0
中 津	20	28	-8	-28.6					1	7	-6	-85.7	21	21			22	28	-6	-21.4
玖 珠		3	-3	-100.0						1	-1	-100.0		2	-2	-100.0		3	-3	-100.0
日 田	8	12	-4	-33.3									8	12	-4	-33.3	8	12	-4	-33.3
竹 田	1		1	100.0									1		1	100.0	1		1	100.0
豊 後 大 野	1	2	-1	-50.0					1		1	100.0		2	-2	-100.0	1	2	-1	-50.0
佐 伯	15	11	4	36.4					4	6	-2	-33.3	10	5	5	100.0	14	11	3	27.3
臼 杵 津 久 見	10	7	3	42.9					4	1	3	300.0	6	5	1	20.0	10	6	4	66.7
高 速 隊																				
合 計	294	302	-8	-2.6	1	1			40	38	2	5.3	251	256	-5	-2.0	291	294	-3	-1.0

## 警察署別 高 齢 者 事 故 発 生 状 況

高齢者は65才以上

令和6年12月 末

区分 警察署別	件 数				死 者				重 傷				軽 傷				傷 者 計			
	6年	5年	増減数	増減率	6年	5年	増減数	増減率	6年	5年	増減数	増減率	6年	5年	増減数	増減率	6年	5年	増減数	増減率
大 分 中 央	239	246	-7	-2.8		1	-1	-100.0	16	20	-4	-20.0	99	105	-6	-5.7	115	125	-10	-8.0
大 分 東	91	88	3	3.4	1	1			6	10	-4	-40.0	26	29	-3	-10.3	32	39	-7	-17.9
大 分 南	92	116	-24	-20.7	2	1	1	100.0	12	11	1	9.1	31	39	-8	-20.5	43	50	-7	-14.0
別 府	88	95	-7	-7.4	1	2	-1	-50.0	14	18	-4	-22.2	33	34	-1	-2.9	47	52	-5	-9.6
杵 築 日 出	35	35							4	6	-2	-33.3	13	13			17	19	-2	-10.5
国 東	16	13	3	23.1	1	1			3	3			7	3	4	133.3	10	6	4	66.7
豊 後 高 田	21	24	-3	-12.5					3		3	300.0	6	15	-9	-60.0	9	15	-6	-40.0
宇 佐	47	60	-13	-21.7	1	4	-3	-75.0	4	5	-1	-20.0	26	24	2	8.3	30	29	1	3.4
中 津	63	68	-5	-7.4	1	2	-1	-50.0	4	8	-4	-50.0	28	24	4	16.7	32	32		
玖 珠	13	29	-16	-55.2		1	-1	-100.0	1	2	-1	-50.0	9	15	-6	-40.0	10	17	-7	-41.2
日 田	42	38	4	10.5	3	3			6	5	1	20.0	18	17	1	5.9	24	22	2	9.1
竹 田	8	13	-5	-38.5	3		3	300.0	2	6	-4	-66.7	2	5	-3	-60.0	4	11	-7	-63.6
豊 後 大 野	14	24	-10	-41.7	2	1	1	100.0	2	7	-5	-71.4	6	6			8	13	-5	-38.5
佐 伯	43	35	8	22.9	3		3	300.0	6	7	-1	-14.3	24	17	7	41.2	30	24	6	25.0
臼 杵 津 久 見	33	43	-10	-23.3	1	1			6	7	-1	-14.3	11	19	-8	-42.1	17	26	-9	-34.6
高 速 隊	8	3	5	166.7		1	-1	-100.0	3	1	2	200.0	4	2	2	100.0	7	3	4	133.3
合 計	853	930	-77	-8.3	19	19			92	116	-24	-20.7	343	367	-24	-6.5	435	483	-48	-9.9

## 警察署別 高齢者(第1当) 事故発生状況

高齢者は65才以上

【高齢者第1当自身の死傷程度】

令和6年12月 末

区分 警察署別	件 数				死 者				重 傷				軽 傷				傷 者 計			
	6年	5年	増減数	増減率	6年	5年	増減数	増減率	6年	5年	増減数	増減率	6年	5年	増減数	増減率	6年	5年	増減数	増減率
大 分 中 央	162	155	7	4.5						1	-1	-100.0	1	4	-3	-75.0	1	5	-4	-80.0
大 分 東	74	65	9	13.8	1	1				1	-1	-100.0	2	2			2	3	-1	-33.3
大 分 南	67	91	-24	-26.4	2		2	200.0		3	-3	-100.0	1	1			1	4	-3	-75.0
別 府	65	64	1	1.6					1	2	-1	-50.0	3	1	2	200.0	4	3	1	33.3
杵 築 日 出	27	29	-2	-6.9						1	-1	-100.0						1	-1	-100.0
国 東	10	9	1	11.1		1	-1	-100.0												
豊 後 高 田	16	16																		
宇 佐	30	44	-14	-31.8		4	-4	-100.0	1	1			1	1			2	2		
中 津	40	47	-7	-14.9		1	-1	-100.0	1	1				1	-1	-100.0	1	2	-1	-50.0
玖 珠	8	18	-10	-55.6		1	-1	-100.0						1	-1	-100.0		1	-1	-100.0
日 田	29	29			3	1	2	200.0	1	1			1		1	100.0	2	1	1	100.0
竹 田	6	8	-2	-25.0									1		1	100.0	1		1	100.0
豊 後 大 野	12	18	-6	-33.3	1		1	100.0					1		1	100.0	1		1	100.0
佐 伯	33	18	15	83.3	2		2	200.0					3		3	300.0	3		3	300.0
臼 杵 津 久 見	25	30	-5	-16.7						1	-1	-100.0		1	-1	-100.0		2	-2	-100.0
高 速 隊	5	2	3	150.0		1	-1	-100.0	1		1	100.0					1		1	100.0
合 計	609	643	-34	-5.3	9	10	-1	-10.0	5	12	-7	-58.3	14	12	2	16.7	19	24	-5	-20.8

## 警察署別 飲酒運転 事故発生状況

【1当・原付以上】

令和 6年 12月 末

区分 警察署別	件 数				死 者				重 傷				軽 傷				傷 者 計			
	6年	5年	増減数	増減率	6年	5年	増減数	増減率	6年	5年	増減数	増減率	6年	5年	増減数	増減率	6年	5年	増減数	増減率
大 分 中 央	3	7	-4	-57.1						2	-2	-100.0	4	7	-3	-42.9	4	9	-5	-55.6
大 分 東	8		8	800.0	1		1	100.0					10		10	1000.0	10		10	1000.0
大 分 南	3	3				1	-1	-100.0	1		1	100.0	2	3	-1	-33.3	3	3		
別 府		2	-2	-100.0		1	-1	-100.0						2	-2	-100.0		2	-2	-100.0
杵 築 日 出	1	1											1	2	-1	-50.0	1	2	-1	-50.0
国 東																				
豊 後 高 田																				
宇 佐	2	2				1	-1	-100.0	2		2	200.0	1	2	-1	-50.0	3	2	1	50.0
中 津	2	4	-2	-50.0						3	-3	-100.0	2	3	-1	-33.3	2	6	-4	-66.7
玖 珠																				
日 田	3		3	300.0									3		3	300.0	3		3	300.0
竹 田																				
豊 後 大 野																				
佐 伯		1	-1	-100.0		1	-1	-100.0												
臼 杵 津 久 見		1	-1	-100.0										1	-1	-100.0		1	-1	-100.0
高 速 隊																				
合 計	22	21	1	4.8	1	4	-3	-75.0	3	5	-2	-40.0	23	20	3	15.0	26	25	1	4.0

## 警察署別安全運転管理者選任事業所の事故発生状況

【第一当事者】

令和6年12月 末

区分 警察署別	件 数				死 者				重 傷				軽 傷				傷 者 計			
	6年	5年	増減数	増減率	6年	5年	増減数	増減率	6年	5年	増減数	増減率	6年	5年	増減数	増減率	6年	5年	増減数	増減率
大 分 中 央	124	107	17	15.9					9	12	-3	-25.0	150	110	40	36.4	159	122	37	30.3
大 分 東	30	14	16	114.3	1		1	100.0	3	3			30	14	16	114.3	33	17	16	94.1
大 分 南	7	20	-13	-65.0					3	1	2	200.0	5	20	-15	-75.0	8	21	-13	-61.9
別 府	13	15	-2	-13.3					1	2	-1	-50.0	13	13			14	15	-1	-6.7
杵 築 日 出	15	4	11	275.0					4		4	400.0	20	4	16	400.0	24	4	20	500.0
国 東		1	-1	-100.0										1	-1	-100.0		1	-1	-100.0
豊 後 高 田	6	9	-3	-33.3					2	1	1	100.0	4	9	-5	-55.6	6	10	-4	-40.0
宇 佐	13	13				1	-1	-100.0	2	2			12	15	-3	-20.0	14	17	-3	-17.6
中 津	12	4	8	200.0					2		2	200.0	15	5	10	200.0	17	5	12	240.0
玖 珠	5	3	2	66.7						2	-2	-100.0	6	1	5	500.0	6	3	3	100.0
日 田	4	5	-1	-20.0						2	-2	-100.0	6	3	3	100.0	6	5	1	20.0
竹 田	1	3	-2	-66.7						1	-1	-100.0	1	4	-3	-75.0	1	5	-4	-80.0
豊 後 大 野	4	3	1	33.3					1	1			3	2	1	50.0	4	3	1	33.3
佐 伯	4	3	1	33.3						2	-2	-100.0	4	1	3	300.0	4	3	1	33.3
臼 杵 津 久 見	7	9	-2	-22.2					1	2	-1	-50.0	7	8	-1	-12.5	8	10	-2	-20.0
高 速 隊	4	5	-1	-20.0		1	-1	-100.0		1	-1	-100.0	5	6	-1	-16.7	5	7	-2	-28.6
合 計	249	218	31	14.2	1	2	-1	-50.0	28	32	-4	-12.5	281	216	65	30.1	309	248	61	24.6