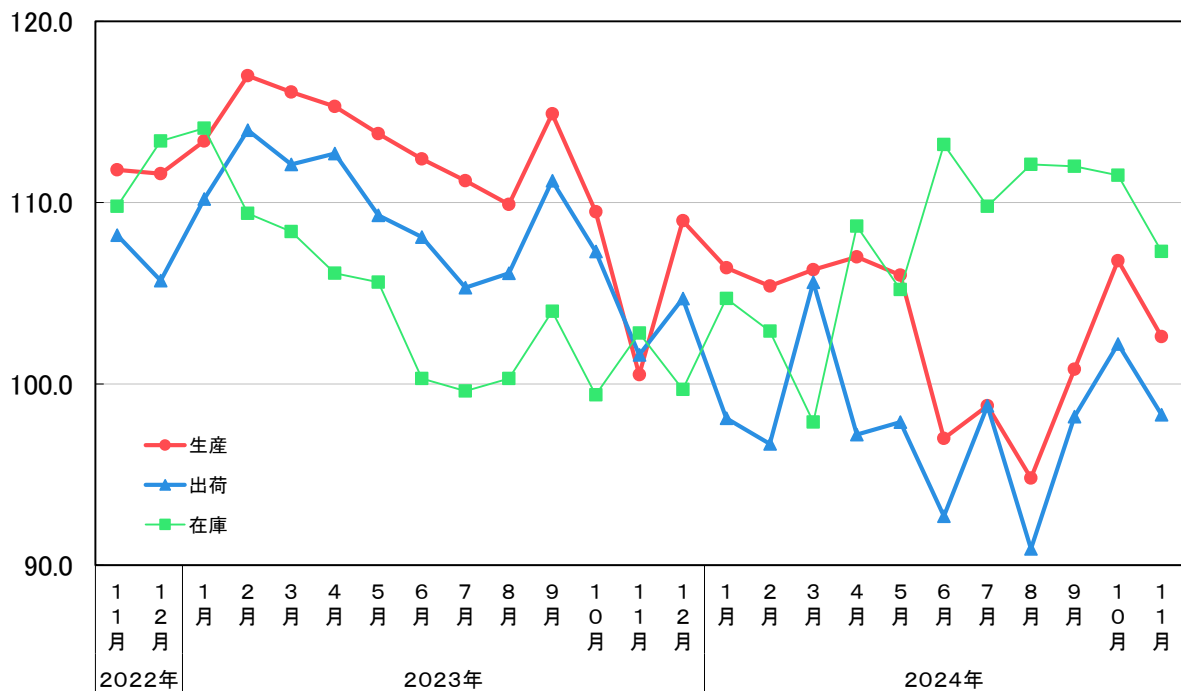


# 大分県鋳工業指数

2020年基準  
2024年11月分

大分県鋳工業指数の推移(季節調整済指数)

2020年=100



## 2024年11月の鉱工業指数

2020年=100

区 分		季節調整済指数		原 指 数	
			前月比		前年同月
大分県	生 産	102.6	▲ 3.9	104.6	1.7
	出 荷	98.3	▲ 3.8	102.2	▲ 3.3
	在 庫	107.3	▲ 3.8	110.3	4.5
九 州	生 産	103.6	▲ 4.1	108.4	▲ 4.7
	出 荷	100.9	▲ 5.6	106.3	▲ 7.5
	在 庫	96.5	0.4	96.3	▲ 5.3
全 国	生 産	101.8	▲ 2.2	104.0	▲ 2.7
	出 荷	99.8	▲ 2.5	101.8	▲ 3.6
	在 庫	101.3	▲ 1.0	103.0	▲ 2.2

※九州は速報値

### 概況

#### [生産]

業種別に生産動向をみると、上昇に主に寄与した業種は「非鉄金属・金属製品工業」、「パルプ・紙・紙加工品工業」、「鉄鋼業」で、低下に主に寄与した業種は「化学・石油製品工業」、「輸送機械工業」、「汎用・生産用・業務用機械工業」となっている。

#### [出荷]

業種別に出荷動向をみると、上昇に主に寄与した業種は「食料品工業」、「窯業・土石製品工業」、「パルプ・紙・紙加工品工業」で、低下に主に寄与した業種は「化学・石油製品工業」、「輸送機械工業」、「非鉄金属・金属製品工業」となっている。

#### [在庫]

業種別に在庫動向をみると、上昇に主に寄与した業種は「汎用・生産用・業務用機械工業」、「パルプ・紙・紙加工品工業」、「鉱業」で、低下に主に寄与した業種は「化学・石油製品工業」、「窯業・土石製品工業」、「食料品工業」となっている。

#### [全国の製造工業生産予測指数]

2024年12月は前月比2.1%の上昇、1月は同1.3%の上昇見込み。

## 業種動向

総合指数に対して主に寄与したものは、次のとおりである。

**[生産]** ※対前月比は季節調整済指数、対前年同月比は原指数による。

	業 種 名	対前月比(%)		対前年 同月比(%)	寄与率
		今 月	前 月		
上 昇	非鉄金属・金属製品工業	9.7	4.6	80.8	▲ 51.7
	パルプ・紙・紙加工品工業	8.6	3.3	2.0	▲ 2.0
	鉄鋼業	0.2	21.3	▲ 4.6	▲ 0.7
低 下	化学・石油製品工業	▲ 11.4	27.5	3.3	57.7
	輸送機械工業	▲ 6.4	▲ 4.8	▲ 33.1	9.6
	汎用・生産用・業務用機械工業	▲ 4.2	▲ 4.4	0.6	9.5

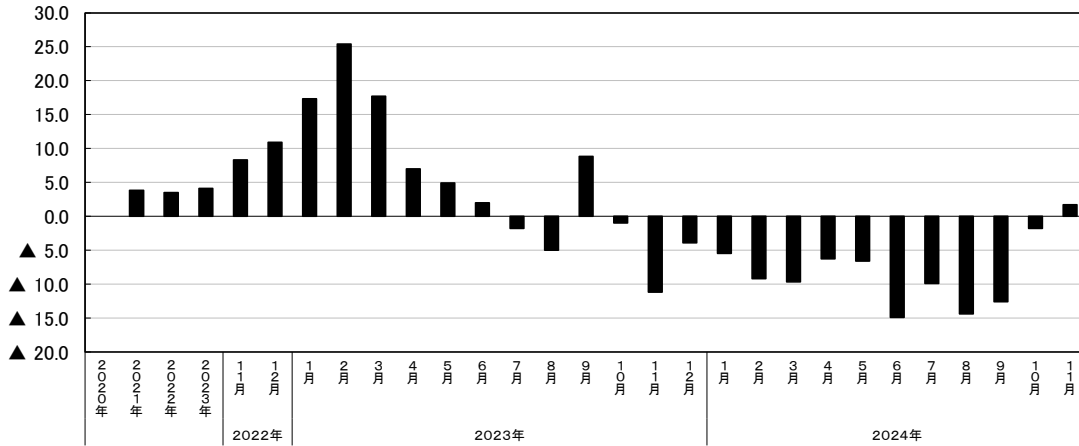
**[出荷]**

	業 種 名	対前月比(%)		対前年 同月比(%)	寄与率
		今 月	前 月		
上 昇	食料品工業	3.1	▲ 0.3	5.6	▲ 3.6
	窯業・土石製品工業	1.1	▲ 0.9	▲ 1.8	▲ 0.6
	パルプ・紙・紙加工品工業	1.3	3.6	▲ 4.8	▲ 0.3
低 下	化学・石油製品工業	▲ 9.3	29.3	9.2	54.1
	輸送機械工業	▲ 9.9	▲ 7.3	▲ 32.8	29.9
	非鉄金属・金属製品工業	▲ 5.3	▲ 11.4	31.3	18.4

**[在庫]**

	業 種 名	対前月比(%)		対前年 同月比(%)	寄与率
		今 月	前 月		
上 昇	汎用・生産用・業務用機械工業	7.6	7.4	▲ 22.3	▲ 8.4
	パルプ・紙・紙加工品工業	5.1	▲ 5.4	5.7	▲ 2.3
	鉱業	3.0	▲ 1.8	▲ 9.5	▲ 0.4
低 下	化学・石油製品工業	▲ 3.0	▲ 1.8	11.4	45.4
	窯業・土石製品工業	▲ 5.2	5.2	▲ 7.8	4.0
	食料品工業	▲ 3.2	▲ 11.1	8.5	2.9

鉱工業生産指数前年同月比(%)



大分県鉱工業指数の推移

(季節調整済指数 2020年=100)

年月	生産				出荷				在庫			
	季節調整済 指数	前月比 (%)	原指数	前年 同月比(%)	季節調整済 指数	前月比 (%)	原指数	前年 同月比(%)	季節調整済 指数	前月比 (%)	原指数	前年 同月比(%)
2020年	—	—	100.0	—	—	—	100.0	—	—	—	100.0	—
2021年	—	—	103.8	3.8	—	—	103.5	3.5	—	—	102.5	2.5
2022年	—	—	107.4	3.5	—	—	103.6	0.1	—	—	101.5	▲ 1.0
2023年	—	—	111.8	4.1	—	—	108.5	4.7	—	—	104.1	2.6
2022年11月	111.8	1.5	115.9	8.3	108.2	1.8	115.1	7.1	109.8	▲ 0.8	110.9	8.3
12月	111.6	▲ 0.2	114.2	10.9	105.7	▲ 2.3	110.3	2.7	113.4	3.3	116.7	15.0
2023年1月	113.4	1.6	106.0	17.3	110.2	4.3	104.7	15.7	114.1	0.6	116.8	22.9
2月	117.0	3.2	110.2	25.4	114.0	3.4	109.2	24.2	109.4	▲ 4.1	105.4	37.2
3月	116.1	▲ 0.8	117.9	17.7	112.1	▲ 1.7	116.3	18.3	108.4	▲ 0.9	96.7	31.6
4月	115.3	▲ 0.7	111.7	7.0	112.7	0.5	108.1	9.7	106.1	▲ 2.1	96.2	0.8
5月	113.8	▲ 1.3	112.7	4.9	109.3	▲ 3.0	104.7	6.1	105.6	▲ 0.5	104.4	0.0
6月	112.4	▲ 1.2	116.6	2.0	108.1	▲ 1.1	110.2	0.7	100.3	▲ 5.0	100.4	▲ 0.5
7月	111.2	▲ 1.1	116.6	▲ 1.8	105.3	▲ 2.6	107.2	▲ 3.6	99.6	▲ 0.7	102.2	▲ 5.5
8月	109.9	▲ 1.2	110.5	▲ 5.0	106.1	0.8	105.5	▲ 4.1	100.3	0.7	107.1	▲ 6.5
9月	114.9	4.5	113.9	8.8	111.2	4.8	111.3	8.3	104.0	3.7	108.3	0.3
10月	109.5	▲ 4.7	113.4	▲ 1.0	107.3	▲ 3.5	113.2	2.0	99.4	▲ 4.4	101.9	▲ 10.1
11月	100.5	▲ 8.2	102.9	▲ 11.2	101.6	▲ 5.3	105.7	▲ 8.2	102.8	3.4	105.6	▲ 4.8
12月	109.0	8.5	109.7	▲ 3.9	104.7	3.1	106.0	▲ 3.9	99.7	▲ 3.0	104.0	▲ 10.9
2024年1月	106.4	▲ 2.4	100.2	▲ 5.5	98.1	▲ 6.3	94.6	▲ 9.6	104.7	5.0	107.2	▲ 8.2
2月	105.4	▲ 0.9	100.1	▲ 9.2	96.7	▲ 1.4	95.1	▲ 12.9	102.9	▲ 1.7	99.1	▲ 6.0
3月	106.3	0.9	106.5	▲ 9.7	105.6	9.2	106.5	▲ 8.4	97.9	▲ 4.9	87.3	▲ 9.7
4月	107.0	0.7	104.7	▲ 6.3	97.2	▲ 8.0	94.7	▲ 12.4	108.7	11.0	98.5	2.4
5月	106.0	▲ 0.9	105.3	▲ 6.6	97.9	0.7	95.1	▲ 9.2	105.2	▲ 3.2	104.0	▲ 0.4
6月	97.0	▲ 8.5	99.2	▲ 14.9	92.7	▲ 5.3	91.9	▲ 16.6	113.2	7.6	113.3	12.8
7月	98.8	1.9	105.0	▲ 9.9	98.8	6.6	103.6	▲ 3.4	109.8	▲ 3.0	112.7	10.3
8月	94.8	▲ 4.0	94.6	▲ 14.4	90.9	▲ 8.0	89.1	▲ 15.5	112.1	2.1	119.7	11.8
9月	100.8	6.3	99.6	▲ 12.6	98.2	8.0	97.0	▲ 12.8	112.0	▲ 0.1	116.6	7.7
10月	106.8	6.0	111.4	▲ 1.8	102.2	4.1	109.4	▲ 3.4	111.5	▲ 0.4	114.3	12.2
11月	102.6	▲ 3.9	104.6	1.7	98.3	▲ 3.8	102.2	▲ 3.3	107.3	▲ 3.8	110.3	4.5

## 主要業種動向

2024年11月分

(2020年=100)

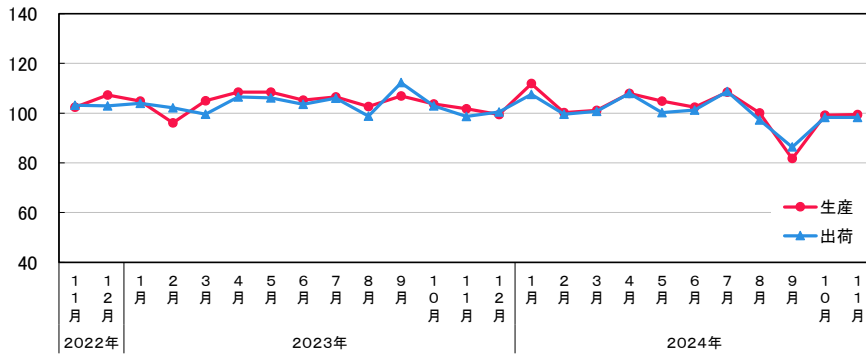
業 種 名	生 産			出 荷			在 庫		
	季節調整 済指数	前月比 (%)	前年 同月比 (%)	季節調整 済指数	前月比 (%)	前年 同月比 (%)	季節調整 済指数	前月比 (%)	前年 同月比 (%)
鉄鋼業	99.4	0.2	▲ 4.6	98.3	0.0	▲ 1.0	×	×	×
非鉄金属・金属製品工業	107.2	9.7	80.8	85.6	▲ 5.3	31.3	×	×	×
汎用・生産用・業務用 機械工業	94.7	▲ 4.2	0.6	86.8	▲ 1.1	4.2	92.2	7.6	▲ 22.3
輸送機械工業	80.1	▲ 6.4	▲ 33.1	77.3	▲ 9.9	▲ 32.8	×	×	×
化学・石油製品工業	114.3	▲ 11.4	3.3	106.4	▲ 9.3	9.2	116.5	▲ 3.0	11.4
食料品工業	105.1	▲ 5.0	8.8	113.6	3.1	5.6	110.0	▲ 3.2	8.5

\* 前月比は季節調整済指数、前年同月比は原指数から算出

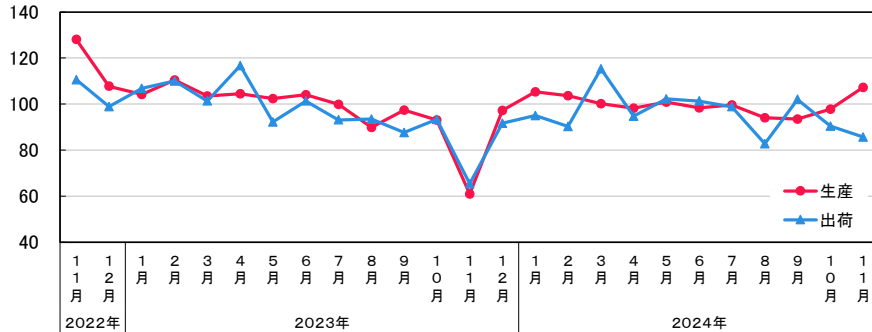
## 主要業種の推移

季節調整済指数 2020年=100

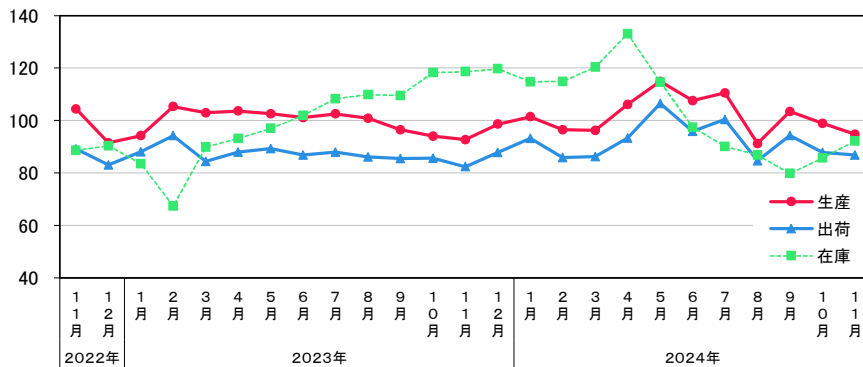
### 鉄鋼業



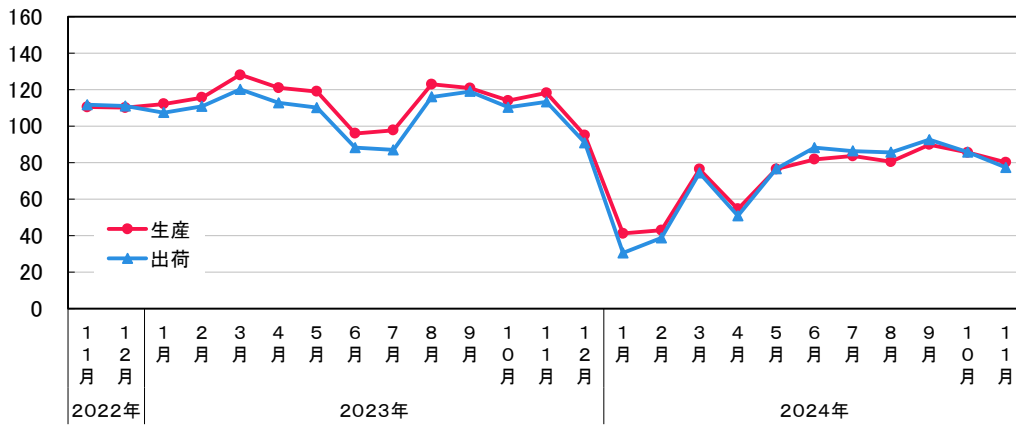
### 非鉄金属・金属製品工業



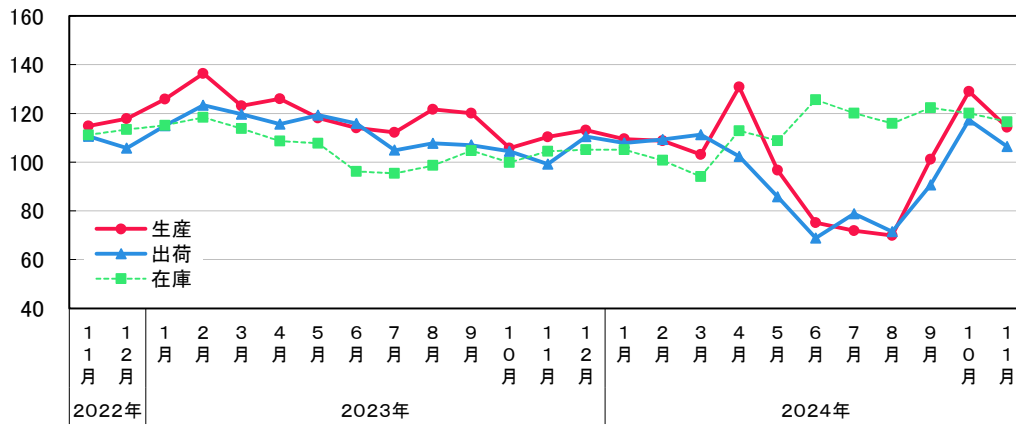
### 汎用・生産用・業務用機械工業



### 輸送機械工業



### 化学・石油製品工業



### 食料品工業

