

総覧
1表

第1表 市町村別人口,世帯数,面積

令和3年10月1日

市町村	世帯数	人口			面積 (km ²)	人口密度 (1km ² 当たり)
		総数	男	女		
総数	489 503	1 113 749	529 067	584 682	6 340.70	175.7
市部	468 389	1 061 956	504 281	557 675	5 702.47	186.2
郡部	21 114	51 793	24 786	27 007	638.22	81.2
大分市	210 895	474 926	228 238	246 688	502.39	945.3
別府市	53 900	113 916	51 684	62 232	125.34	908.9
中津市	37 664	82 415	40 160	42 255	491.44	167.7
日田市	25 168	61 699	29 269	32 430	666.03	92.6
佐伯市	28 669	65 713	30 394	35 319	903.14	72.8
臼杵市	14 518	35 328	16 629	18 699	291.20	121.3
津久見市	6 875	15 651	7 326	8 325	79.48	196.9
竹田市	8 648	19 858	9 300	10 558	477.53	41.6
豊後高田市	9 562	21 935	10 461	11 474	206.24	106.4
杵築市	11 864	27 343	13 167	14 176	280.08	97.6
宇佐市	21 936	51 952	24 517	27 435	439.05	118.3
豊後大野市	13 698	33 101	15 460	17 641	603.14	54.9
由布市	13 180	32 445	15 443	17 002	319.32	101.6
国東市	11 812	25 674	12 233	13 441	318.10	80.7
東国東郡	838	1 674	779	895	6.99	239.5
姫島村	838	1 674	779	895	6.99	239.5
速見郡	11 168	27 656	13 202	14 454	73.26	377.5
日出町	11 168	27 656	13 202	14 454	73.26	377.5
玖珠郡	9 108	22 463	10 805	11 658	557.97	40.3
九重町	3 325	8 350	3 976	4 374	271.37	30.8
玖珠町	5 783	14 113	6 829	7 284	286.60	49.2

総覧
2表

第2表 保健所別人口,世帯数,面積

令和3年10月1日

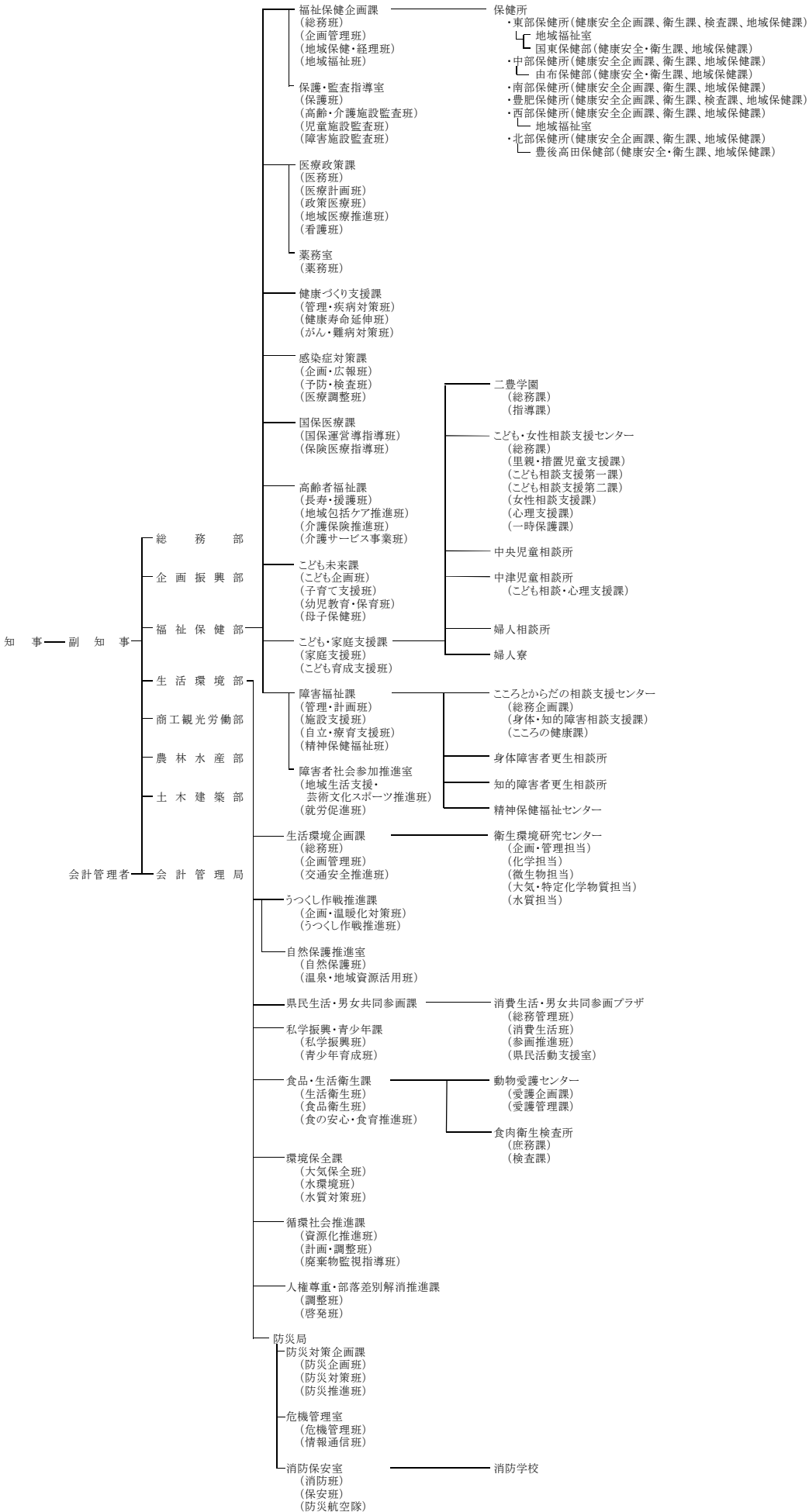
保健所	世帯数	人口			面積 (km ²)	人口密度 (1km ² 当たり)	市町村数			
		総数	男	女			総数	市	町	村
総数	489 503	1 113 749	529 067	584 682	6 340.70	175.7	18	14	3	1
東部保健所	89 582	196 263	91 065	105 198	803.77	244.2	5	3	1	1
中部保健所	34 573	83 424	39 398	44 026	690.00	120.9	3	3	-	-
南部保健所	28 669	65 713	30 394	35 319	903.14	72.8	1	1	-	-
豊肥保健所	22 346	52 959	24 760	28 199	1080.67	49.0	2	2	-	-
西部保健所	34 276	84 162	40 074	44 088	1224.00	68.8	3	1	2	-
北部保健所	69 162	156 302	75 138	81 164	1136.73	137.5	3	3	-	-
大分市保健所	210 895	474 926	228 238	246 688	502.39	945.3	1	1	-	-

図1 保健所等管轄区域図
(平成20年4月1日～)



図2 大分県知事部局行政組織図(抜粋)

(令和3年4月1日現在)



第3表 保健所常勤職員数、保健所・職種別

	令和3年度						
	総 数	東 部 保 健 所	中 部 保 健 所	南 部 保 健 所	豊 肥 保 健 所	西 部 保 健 所	北 部 保 健 所
総 数	157	43	23	13	24	17	37
医 師	5	1	1	0	1	1	1
歯科医師	-	-	-	-	-	-	-
獣医師	17	4	3	1	1	3	5
薬剤師	31	7	6	4	3	2	9
保健師	79	19	13	8	10	11	18
(再)市町村駐在	-	-	-	-	-	-	-
(再)交流	-	-	-	-	-	-	-
助産師	-	-	-	-	-	-	-
看護師	-	-	-	-	-	-	-
准看護師	-	-	-	-	-	-	-
理学療法士	-	-	-	-	-	-	-
作業療法士	-	-	-	-	-	-	-
歯科衛生士	-	-	-	-	-	-	-
診療放射線技師	5	3	-	-	2	-	-
診療エックス線技師	-	-	-	-	-	-	-
臨床検査技師	9	4	-	-	3	-	2
衛生検査技師	-	-	-	-	-	-	-
管理栄養士	11	5	-	-	4	-	2
栄養士	-	-	-	-	-	-	-
その他	-	-	-	-	-	-	-
(再)医療社会事業員	-	-	-	-	-	-	-
(再掲)							
精神保健福祉士	7	-	-	-	4	1	2
精神保健福祉相談員	4	-	-	-	2	-	2
栄養指導員	15	5	-	-	3	5	2
食品衛生監視員	45	14	5	5	4	5	12
環境衛生監視員	53	17	5	7	4	4	16
医療監視員	204	55	22	17	31	28	51

資料：地域保健・健康増進事業報告

注1：中核市（大分市保健所）分を除く。

注2：東部保健所地域福祉室、西部保健所地域福祉室を含まない。