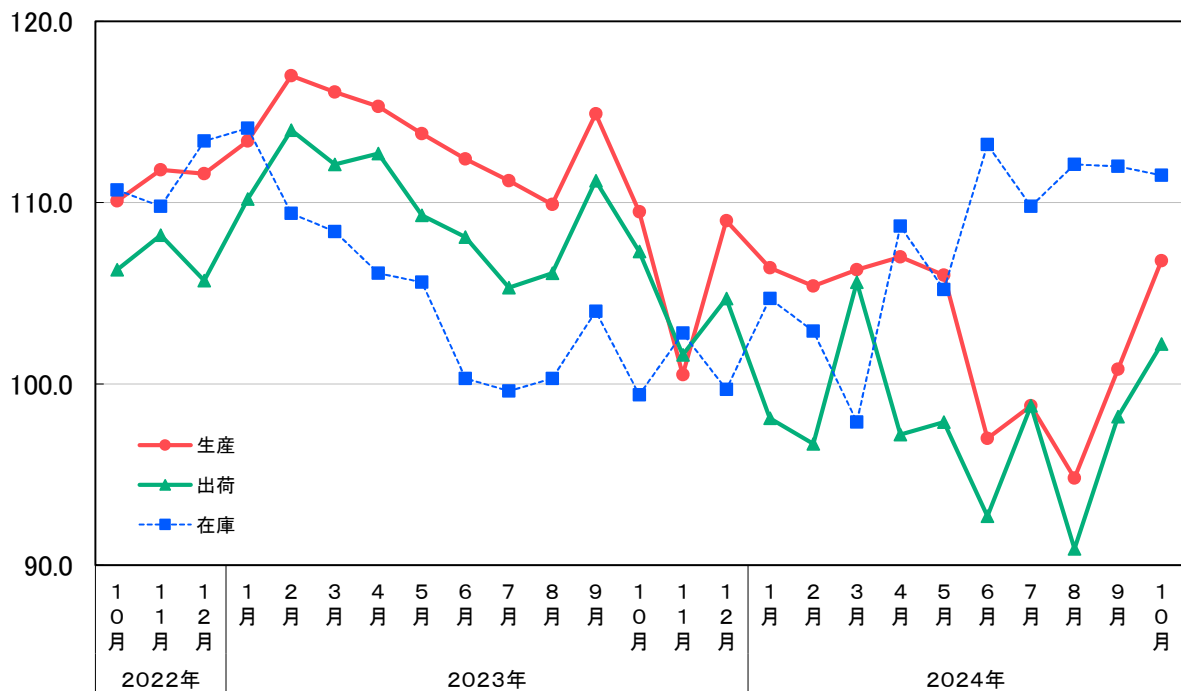


大分県鋳工業指数

2020年基準
2024年10月分

大分県鋳工業指数の推移(季節調整済指数)

2020年=100



2024年10月の鉱工業指数

2020年=100

区 分		季節調整済指数		原 指 数	
			前月比		前年同月
大分県	生 産	106.8	6.0	111.4	▲ 1.8
	出 荷	102.2	4.1	109.4	▲ 3.4
	在 庫	111.5	▲ 0.4	114.3	12.2
九 州	生 産	107.6	▲ 0.9	115.0	0.5
	出 荷	106.6	1.4	111.9	▲ 1.2
	在 庫	96.1	▲ 0.5	96.7	▲ 6.0
全 国	生 産	104.1	2.8	107.8	1.4
	出 荷	102.4	2.6	105.7	0.4
	在 庫	102.3	0.0	102.4	▲ 1.3

※九州は速報値

概況

[生産]

業種別に生産動向をみると、上昇に主に寄与した業種は「化学・石油製品工業」、「鉄鋼業」、「非鉄金属・金属製品工業」で、低下に主に寄与した業種は「電子部品・デバイス工業」、「汎用・生産用・業務用機械工業」、「輸送機械工業」となっている。

[出荷]

業種別に出荷動向をみると、上昇に主に寄与した業種は「化学・石油製品工業」、「鉄鋼業」、「プラスチック製品工業」で、低下に主に寄与した業種は「非鉄金属・金属製品工業」、「輸送機械工業」、「汎用・生産用・業務用機械工業」となっている。

[在庫]

業種別に在庫動向をみると、上昇に主に寄与した業種は「汎用・生産用・業務用機械工業」、「窯業・土石製品工業」、「その他工業」で、低下に主に寄与した業種は「化学・石油製品工業」、「食料品工業」、「パルプ・紙・紙加工品工業」となっている。

[全国の製造工業生産予測指数]

2024年11月は前月比-2.2%の低下、12月は同-0.5%の低下見込み。

業種動向

総合指数に対して主に寄与したものは、次のとおりである。

[生産]

※対前月比は季節調整済指数、対前年同月比は原指数による。

	業 種 名	対前月比(%)		対前年 同月比(%)	寄与率
		今 月	前 月		
上 昇	化学・石油製品工業	27.5	44.8	22.2	76.4
	鉄鋼業	21.3	▲ 18.3	▲ 4.1	44.9
	非鉄金属・金属製品工業	4.6	▲ 0.6	4.4	16.4
低 下	電子部品・デバイス工業	▲ 3.7	▲ 1.6	▲ 25.9	▲ 7.8
	汎用・生産用・業務用機械工業	▲ 4.4	13.4	6.7	▲ 7.1
	輸送機械工業	▲ 4.8	11.7	▲ 22.4	▲ 5.2

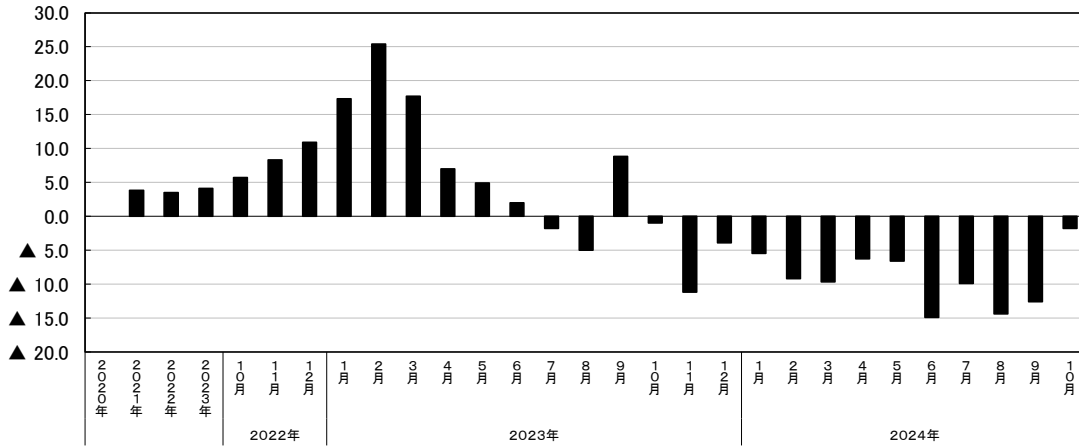
[出荷]

	業 種 名	対前月比(%)		対前年 同月比(%)	寄与率
		今 月	前 月		
上 昇	化学・石油製品工業	29.3	26.9	13.4	128.8
	鉄鋼業	13.8	▲ 11.1	▲ 4.3	82.5
	プラスチック製品工業	13.0	5.7	▲ 10.6	4.2
低 下	非鉄金属・金属製品工業	▲ 11.4	23.3	▲ 0.2	▲ 43.4
	輸送機械工業	▲ 7.3	8.1	▲ 19.3	▲ 23.3
	汎用・生産用・業務用機械工業	▲ 6.9	11.5	3.9	▲ 9.3

[在庫]

	業 種 名	対前月比(%)		対前年 同月比(%)	寄与率
		今 月	前 月		
上 昇	汎用・生産用・業務用機械工業	7.4	▲ 8.1	▲ 27.6	▲ 63.8
	窯業・土石製品工業	5.2	▲ 3.0	7.3	▲ 31.9
	その他工業	1.8	▲ 0.8	13.9	▲ 14.2
低 下	化学・石油製品工業	▲ 1.8	5.5	20.2	233.2
	食料品工業	▲ 11.1	27.2	8.8	96.1
	パルプ・紙・紙加工品工業	▲ 5.4	▲ 1.7	▲ 0.5	21.7

鉱工業生産指数前年同月比(%)



大分県鉱工業指数の推移

(季節調整済指数 2020年=100)

年月	生産				出荷				在庫			
	季節調整済 指数	前月比 (%)	原指数	前年 同月比(%)	季節調整済 指数	前月比 (%)	原指数	前年 同月比(%)	季節調整済 指数	前月比 (%)	原指数	前年 同月比(%)
2020年	-	-	100.0	-	-	-	100.0	-	-	-	100.0	-
2021年	-	-	103.8	3.8	-	-	103.5	3.5	-	-	102.5	2.5
2022年	-	-	107.4	3.5	-	-	103.6	0.1	-	-	101.5	▲ 1.0
2023年	-	-	111.8	4.1	-	-	108.5	4.7	-	-	104.1	2.6
2022年10月	110.1	3.9	114.5	5.7	106.3	2.0	111.0	4.9	110.7	5.5	113.3	9.5
11月	111.8	1.5	115.9	8.3	108.2	1.8	115.1	7.1	109.8	▲ 0.8	110.9	8.3
12月	111.6	▲ 0.2	114.2	10.9	105.7	▲ 2.3	110.3	2.7	113.4	3.3	116.7	15.0
2023年1月	113.4	1.6	106.0	17.3	110.2	4.3	104.7	15.7	114.1	0.6	116.8	22.9
2月	117.0	3.2	110.2	25.4	114.0	3.4	109.2	24.2	109.4	▲ 4.1	105.4	37.2
3月	116.1	▲ 0.8	117.9	17.7	112.1	▲ 1.7	116.3	18.3	108.4	▲ 0.9	96.7	31.6
4月	115.3	▲ 0.7	111.7	7.0	112.7	0.5	108.1	9.7	106.1	▲ 2.1	96.2	0.8
5月	113.8	▲ 1.3	112.7	4.9	109.3	▲ 3.0	104.7	6.1	105.6	▲ 0.5	104.4	0.0
6月	112.4	▲ 1.2	116.6	2.0	108.1	▲ 1.1	110.2	0.7	100.3	▲ 5.0	100.4	▲ 0.5
7月	111.2	▲ 1.1	116.6	▲ 1.8	105.3	▲ 2.6	107.2	▲ 3.6	99.6	▲ 0.7	102.2	▲ 5.5
8月	109.9	▲ 1.2	110.5	▲ 5.0	106.1	0.8	105.5	▲ 4.1	100.3	0.7	107.1	▲ 6.5
9月	114.9	4.5	113.9	8.8	111.2	4.8	111.3	8.3	104.0	3.7	108.3	0.3
10月	109.5	▲ 4.7	113.4	▲ 1.0	107.3	▲ 3.5	113.2	2.0	99.4	▲ 4.4	101.9	▲ 10.1
11月	100.5	▲ 8.2	102.9	▲ 11.2	101.6	▲ 5.3	105.7	▲ 8.2	102.8	3.4	105.6	▲ 4.8
12月	109.0	8.5	109.7	▲ 3.9	104.7	3.1	106.0	▲ 3.9	99.7	▲ 3.0	104.0	▲ 10.9
2024年1月	106.4	▲ 2.4	100.2	▲ 5.5	98.1	▲ 6.3	94.6	▲ 9.6	104.7	5.0	107.2	▲ 8.2
2月	105.4	▲ 0.9	100.1	▲ 9.2	96.7	▲ 1.4	95.1	▲ 12.9	102.9	▲ 1.7	99.1	▲ 6.0
3月	106.3	0.9	106.5	▲ 9.7	105.6	9.2	106.5	▲ 8.4	97.9	▲ 4.9	87.3	▲ 9.7
4月	107.0	0.7	104.7	▲ 6.3	97.2	▲ 8.0	94.7	▲ 12.4	108.7	11.0	98.5	2.4
5月	106.0	▲ 0.9	105.3	▲ 6.6	97.9	0.7	95.1	▲ 9.2	105.2	▲ 3.2	104.0	▲ 0.4
6月	97.0	▲ 8.5	99.2	▲ 14.9	92.7	▲ 5.3	91.9	▲ 16.6	113.2	7.6	113.3	12.8
7月	98.8	1.9	105.0	▲ 9.9	98.8	6.6	103.6	▲ 3.4	109.8	▲ 3.0	112.7	10.3
8月	94.8	▲ 4.0	94.6	▲ 14.4	90.9	▲ 8.0	89.1	▲ 15.5	112.1	2.1	119.7	11.8
9月	100.8	6.3	99.6	▲ 12.6	98.2	8.0	97.0	▲ 12.8	112.0	▲ 0.1	116.6	7.7
10月	106.8	6.0	111.4	▲ 1.8	102.2	4.1	109.4	▲ 3.4	111.5	▲ 0.4	114.3	12.2

主要業種動向

2024年10月分

(2020年=100)

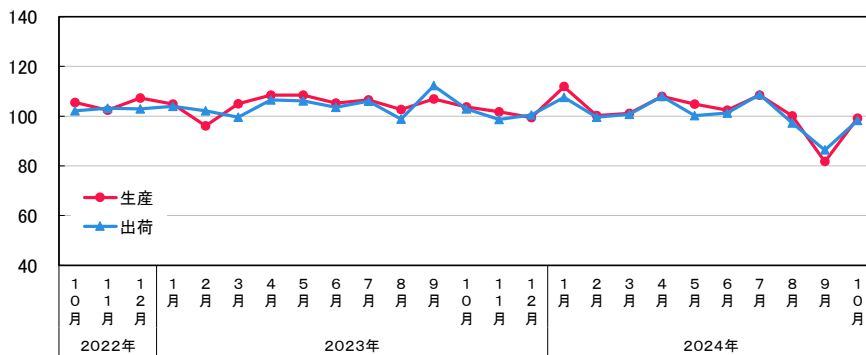
業種名	生産			出荷			在庫		
	季節調整済指数	前月比(%)	前年同月比(%)	季節調整済指数	前月比(%)	前年同月比(%)	季節調整済指数	前月比(%)	前年同月比(%)
鉄鋼業	99.2	21.3	▲ 4.1	98.3	13.8	▲ 4.3	×	×	×
非鉄金属・金属製品工業	97.7	4.6	4.4	90.4	▲ 11.4	▲ 0.2	×	×	×
汎用・生産用・業務用機械工業	98.9	▲ 4.4	6.7	87.8	▲ 6.9	3.9	85.7	7.4	▲ 27.6
輸送機械工業	85.6	▲ 4.8	▲ 22.4	85.8	▲ 7.3	▲ 19.3	×	×	×
化学・石油製品工業	129.0	27.5	22.2	117.3	29.3	13.4	120.1	▲ 1.8	20.2
食料品工業	110.6	7.5	8.4	110.2	▲ 0.3	▲ 1.1	113.6	▲ 11.1	8.8

* 前月比は季節調整済指数、前年同月比は原指数から算出

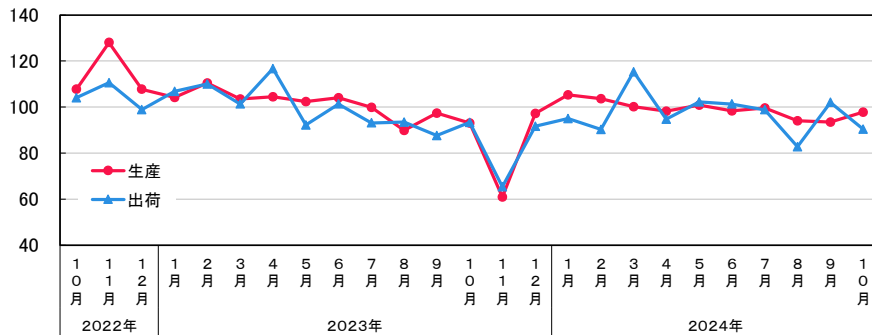
主要業種の推移

季節調整済指数 2020年=100

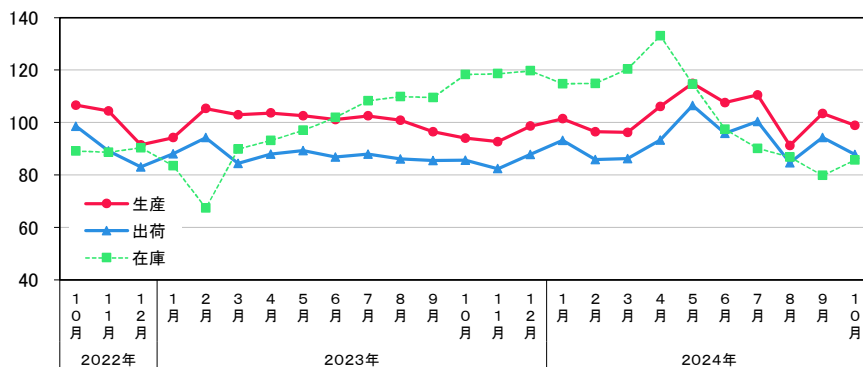
鉄鋼業



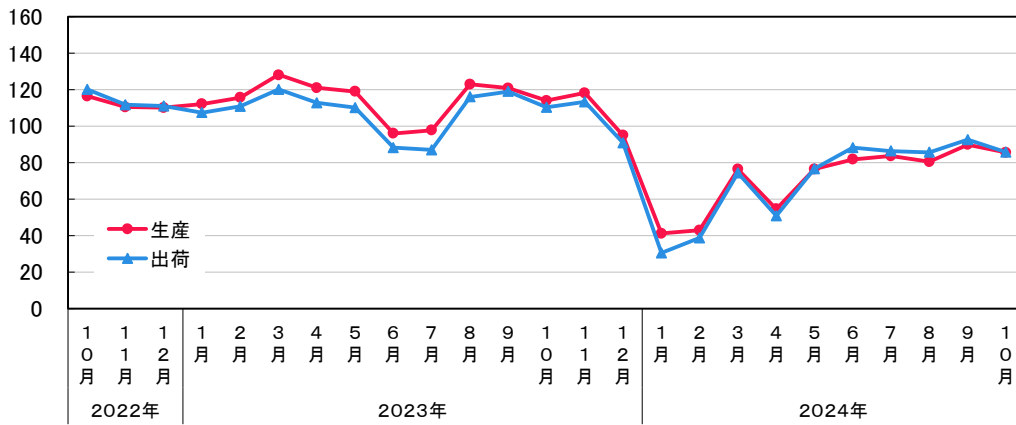
非鉄金属・金属製品工業



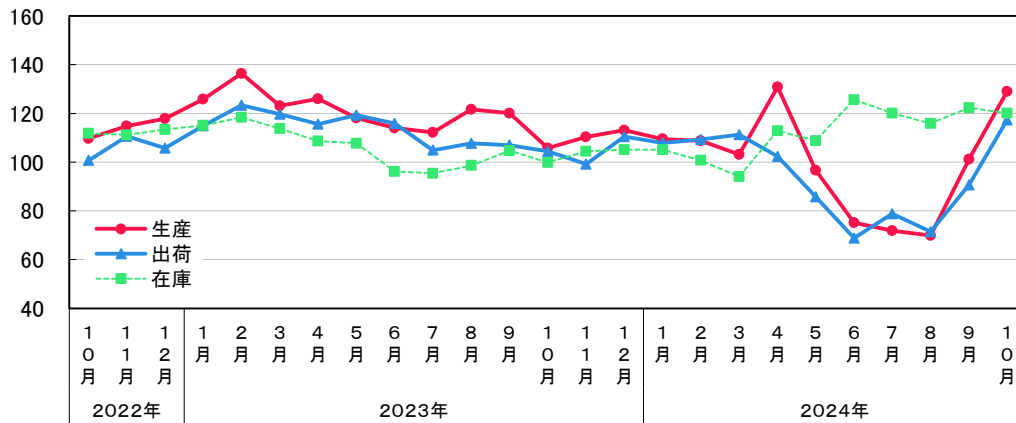
汎用・生産用・業務用機械工業



輸送機械工業



化学・石油製品工業



食料品工業

