

令和6年11月28日

交通事故情報

(令和6年10月末現在)

大分県警察本部交通企画課

目 次

交通事故発生概況	1
各警察署別交通事故発生状況	4
警察署別事故発生状況	5
警察署別・主要事故の構成比	7
警察署・道路形状・事故類型・時間別事故発生状況	8
市町村別事故発生状況（全体）	9
市町村別事故発生状況（安管）	10
路線別警察署別時間別事故発生状況	11
警察署別追突事故発生状況	14
警察署自転車事故発生状況	15
警察署別高齢者事故発生状況	16
警察署別高齢者事故発生状況(1当)	17
警察署別飲酒運転事故発生状況(1,2当)	18
警察署別安管事業所発生状況(1当)	19

凡 例

二輪車事故	原付・自動二輪車の事故
	原付第一種 50cc未満
	原付第二種 50~125cc未満
	軽二輪 125~250cc未満
	小型二輪 250cc以上
原付の事故	原付の事故
二輪車事故	原付・自動二輪車の事故
こどもの事故	中学生以下の者が関与した事故
若年者事故	16歳~24歳の者が関与した事故
高齢者事故	年齢65歳以上の者が関与した事故
第1当事者	事故における過失割合が重い者
	過失割合が同程度の場合には怪我の程度が軽い者

交 通 事 故 発 生 概 況

1 発生状況

(令和6年10月末)

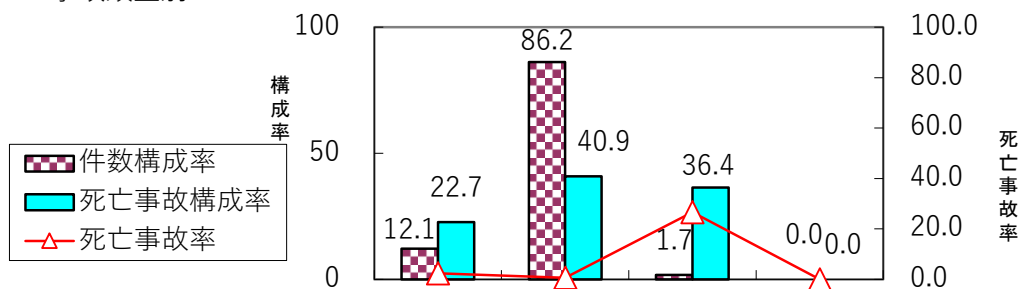
	件数	死者数	負傷者数		
			重傷	軽傷	計
R6	1,720	22	163	1,972	2,135
R5	1,786	25	207	2,016	2,223
増減数	-66	-3	-44	-44	-88
増減率	-3.7	-12.0	-21.3	-2.2	-4.0

2 違反別

	件 数		R6	R5
	R6	R5		
安全運転義務	1,330	1,387	1,330	1,387
ハンドル操作	24	22	24	22
ブレーキ操作	99	123	99	123
前方不注意	559	585	559	585
動静不注意	186	193	186	193
安全不確認	440	419	440	419
安全速度	6	14	6	14
その他	16	31	16	31
徐行・一時不停止	34	52	34	52
交差点安全進行	133	101	133	101
信号無視	52	54	52	54
優先通行妨害	19	18	19	18
歩行者等妨害	96	110	96	110
その他	56	64	56	64

※ 歩行者妨害等は横断歩行者・歩行者通行・横断自転車を含む

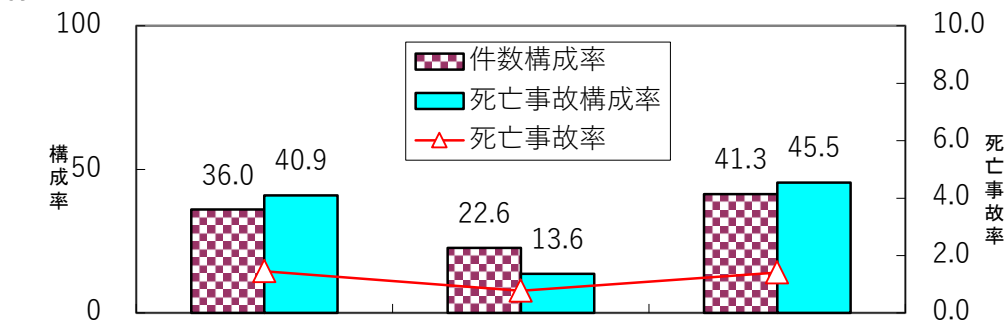
3 事故類型別



	人対車	車両相互	車両単独	列車
件数	208	1,482	30	0
死亡事故	5	9	8	0
死亡事故率	2.4	0.6	26.7	0.0

※ 死亡事故率 = 死亡事故件数 ÷ 交通事故件数 × 100

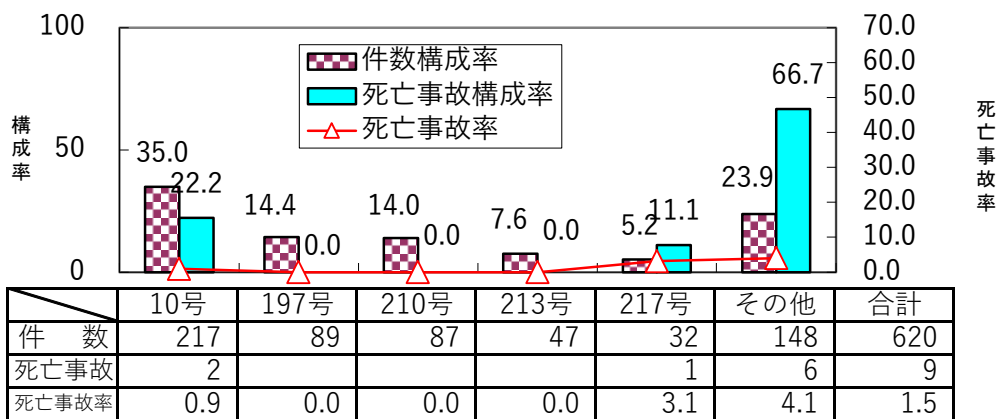
4 路線別



	国道	県道	市町村道その他
件数	620	389	711
死亡事故	9	3	10
死亡事故率	1.5	0.8	1.4

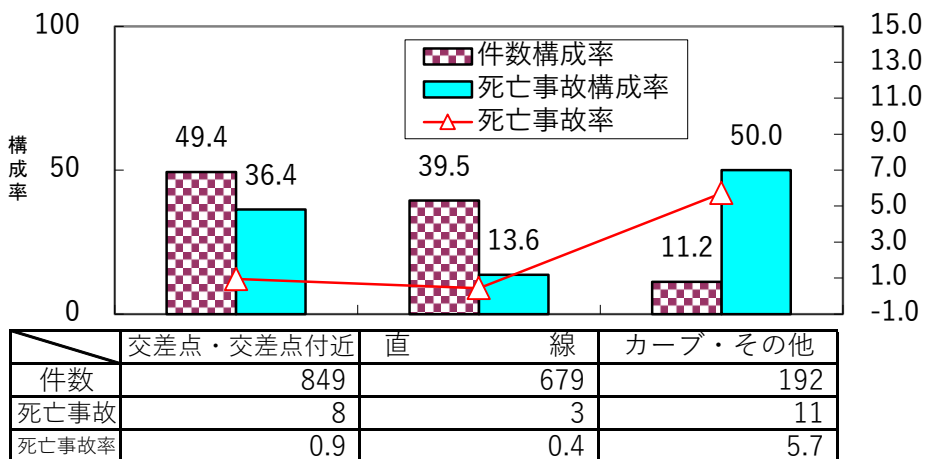
※ 高速・自専道・空港道路は国道に含む

◎ 国道別



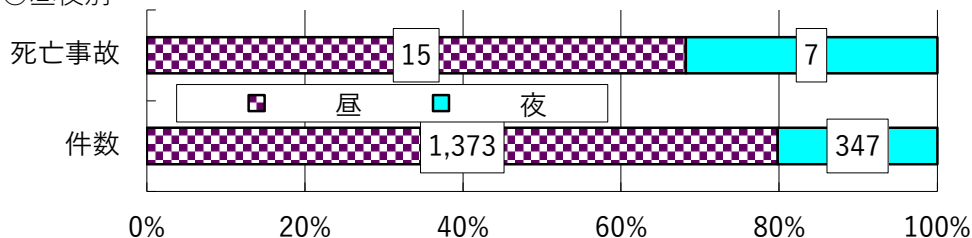
※ 高速・自専道・空港道路は国道に含む

5 道路形状別発生状況

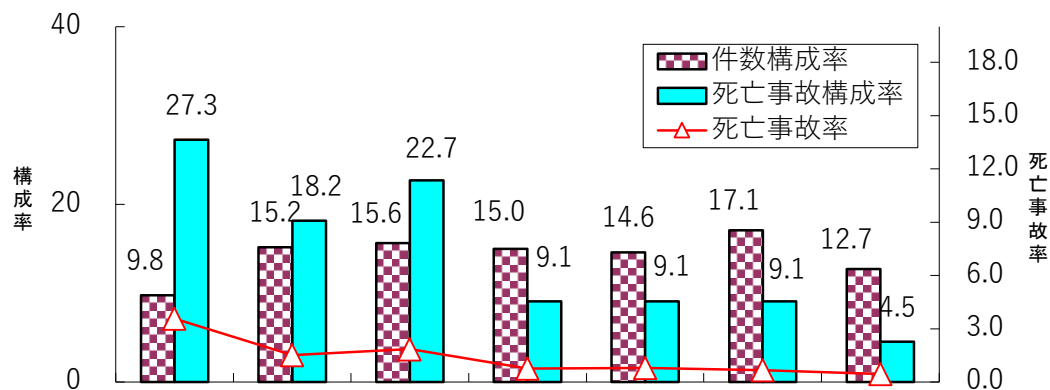


6 曜日別・昼夜別発生状況

○昼夜別



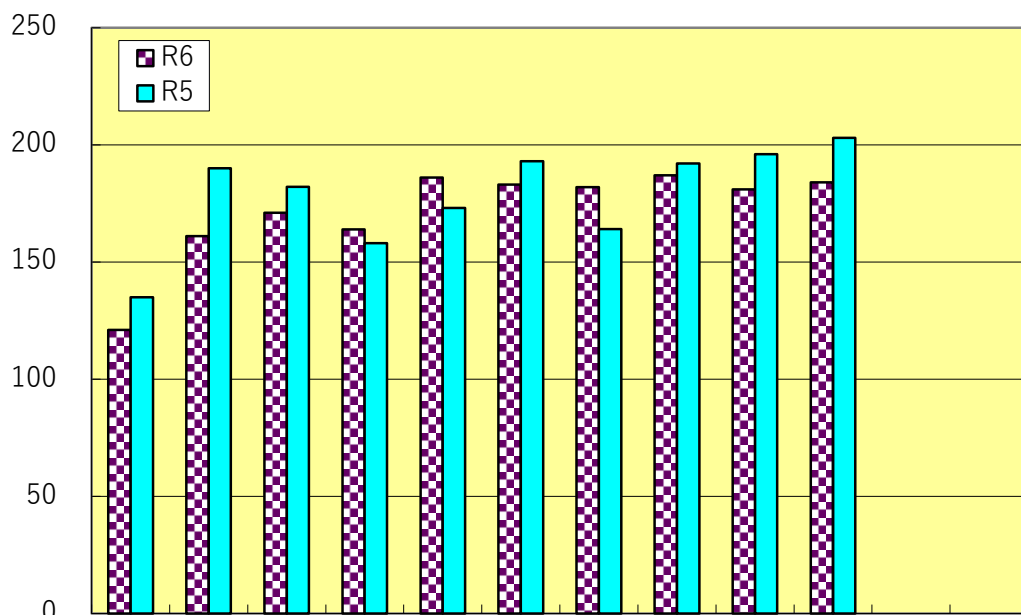
○曜日別



	日	月	火	水	木	金	土	合計
件数	132	206	222	201	204	229	179	1,373
死亡事故	5	3	3	1	2	1	0	15
死亡事故率	3.8	1.5	1.4	0.5	1.0	0.4	0.0	1.1

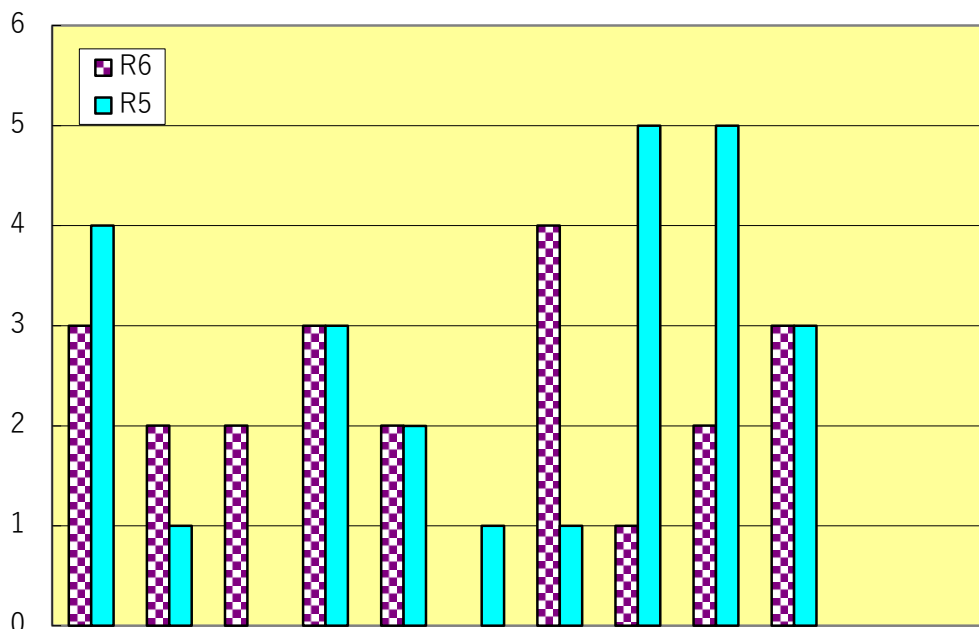
7 月別発生状況

○ 発生件数



	1月	2月	3月	4月	5月	6月	7月	8月	9月	10月	11月	12月	合 計
R6	121	161	171	164	186	183	182	187	181	184			1,720
R5	135	190	182	158	173	193	164	192	196	203			1,786
増減数	-14	-29	-11	6	13	-10	18	-5	-15	-19			-66
増減率	-10.4	-15.3	-6.0	3.8	7.5	-5.2	11.0	-2.6	-7.7	-9.4			-3.7

○ 死者数



	1月	2月	3月	4月	5月	6月	7月	8月	9月	10月	11月	12月	合 計
R6	3	2	2	3	2	0	4	1	2	3			22
R5	4	1	0	3	2	1	1	5	5	3			25
増減数	-1	1	2	0	0	-1	3	-4	-3	0			-3
増減率	-25.0	100.0	#DIV/0!	0.0	0.0	-100.0	300.0	-80.0	-60.0	0.0			-12.0

警察署別事故発生状況

令和6年10月 末

区分 警察署別	件 数				死 者				重 傷				軽 傷				傷 者 計			
	6年	5年	増減数	増減率	6年	5年	増減数	増減率	6年	5年	増減数	増減率	6年	5年	増減数	増減率	6年	5年	増減数	増減率
大分中央	586	606	-20	-3.3		1	-1	-100.0	41	45	-4	-8.9	686	709	-23	-3.2	727	754	-27	-3.6
大分東	234	202	32	15.8	2		2	200.0	19	22	-3	-13.6	270	227	43	18.9	289	249	40	16.1
大分南	170	226	-56	-24.8	1	2	-1	-50.0	19	28	-9	-32.1	200	239	-39	-16.3	219	267	-48	-18.0
別 府	161	156	5	3.2	1	3	-2	-66.7	19	23	-4	-17.4	174	169	5	3.0	193	192	1	0.5
杵築日出	66	59	7	11.9					7	10	-3	-30.0	95	74	21	28.4	102	84	18	21.4
国 東	18	14	4	28.6	1	1			2	3	-1	-33.3	17	10	7	70.0	19	13	6	46.2
豊後高田	24	42	-18	-42.9		2	-2	-100.0	4	2	2	100.0	21	48	-27	-56.3	25	50	-25	-50.0
宇 佐	80	84	-4	-4.8	3	4	-1	-25.0	5	7	-2	-28.6	94	101	-7	-6.9	99	108	-9	-8.3
中 津	112	132	-20	-15.2	1	2	-1	-50.0	6	20	-14	-70.0	138	156	-18	-11.5	144	176	-32	-18.2
玖 珠	20	38	-18	-47.4	1	3	-2	-66.7	2	8	-6	-75.0	24	41	-17	-41.5	26	49	-23	-46.9
日 田	76	61	15	24.6	4	1	3	300.0	14	8	6	75.0	80	67	13	19.4	94	75	19	25.3
竹 田	13	18	-5	-27.8	2		2	200.0	3	5	-2	-40.0	10	22	-12	-54.5	13	27	-14	-51.9
豊後大野	22	25	-3	-12.0	2	1	1	100.0	3	5	-2	-40.0	20	20			23	25	-2	-8.0
佐 伯	63	48	15	31.3	2	2			12	10	2	20.0	65	44	21	47.7	77	54	23	42.6
臼杵津久見	56	61	-5	-8.2	2	1	1	100.0	6	9	-3	-33.3	53	68	-15	-22.1	59	77	-18	-23.4
高 速 隊	19	14	5	35.7		2	-2	-100.0	1	2	-1	-50.0	25	21	4	19.0	26	23	3	13.0
合 計	1720	1786	-66	-3.7	22	25	-3	-12.0	163	207	-44	-21.3	1972	2016	-44	-2.2	2135	2223	-88	-4.0

警 察 署 別 事 故 発 生 状 況

令和6年10月 中

区分 警察署別	件 数				死 者				重 傷				軽 傷				傷 者 計			
	6年	5年	増減数	増減率	6年	5年	増減数	増減率	6年	5年	増減数	増減率	6年	5年	増減数	増減率	6年	5年	増減数	増減率
大 分 中 央	59	75	-16	-21.3					5	4	1	25.0	61	92	-31	-33.7	66	96	-30	-31.3
大 分 東	28	21	7	33.3	1		1	100.0	1	2	-1	-50.0	34	21	13	61.9	35	23	12	52.2
大 分 南	15	27	-12	-44.4					2	2			17	31	-14	-45.2	19	33	-14	-42.4
別 府	12	17	-5	-29.4		1	-1	-100.0	2	5	-3	-60.0	10	13	-3	-23.1	12	18	-6	-33.3
杵 築 日 出	9	3	6	200.0						1	-1	-100.0	12	4	8	200.0	12	5	7	140.0
国 東	2	1	1	100.0					1		1	100.0	1	1			2	1	1	100.0
豊 後 高 田	2	7	-5	-71.4									2	9	-7	-77.8	2	9	-7	-77.8
宇 佐	10	6	4	66.7									15	8	7	87.5	15	8	7	87.5
中 津	20	18	2	11.1	1	1			1	3	-2	-66.7	24	17	7	41.2	25	20	5	25.0
玖 珠	2	2								1	-1	-100.0	4	1	3	300.0	4	2	2	100.0
日 田	8	5	3	60.0					2		2	200.0	9	8	1	12.5	11	8	3	37.5
竹 田	2	1	1	100.0					1		1	100.0	1	1			2	1	1	100.0
豊 後 大 野	3	4	-1	-25.0						2	-2	-100.0	3	2	1	50.0	3	4	-1	-25.0
佐 伯	6	6											8	8			8	8		
臼 杵 津 久 見	4	7	-3	-42.9	1		1	100.0					4	8	-4	-50.0	4	8	-4	-50.0
高 速 隊	2	3	-1	-33.3		1	-1	-100.0		2	-2	-100.0	2	3	-1	-33.3	2	5	-3	-60.0
合 計	184	203	-19	-9.4	3	3			15	22	-7	-31.8	207	227	-20	-8.8	222	249	-27	-10.8

警察署別・主要事故の構成比表

令和6年10月 末

署別	区分 年別	全事故 件数	高齢者事故		若年者事故		2輪車事故		(内)原付事故		女性ドライバー		安管事業所事故		歩行者事故		自転車事故		こどもの事故		高校生事故		飲酒事故	
			件数	構成比	件数	構成比	件数	構成比	件数	構成比	件数	構成比	件数	構成比	件数	構成比	件数	構成比	件数	構成比	件数	構成比	件数	構成比
大分中央	6	586	198	33.8	179	30.5	66	11.3	24	4.1	217	37.0	102	17.4	71	12.1	111	18.9	30	5.1	36	6.1	2	0.3
	5	606	189	31.2	183	30.2	58	9.6	28	4.6	204	33.7	95	15.7	64	10.6	111	18.3	32	5.3	33	5.4	6	1.0
大分東	6	234	67	28.6	82	35.0	27	11.5	11	4.7	85	36.3	26	11.1	23	9.8	39	16.7	14	6.0	20	8.5	6	2.6
	5	202	64	31.7	60	29.7	28	13.9	12	5.9	60	29.7	13	6.4	22	10.9	28	13.9	20	9.9	9	4.5		0.0
大分南	6	170	72	42.4	45	26.5	13	7.6	6	3.5	51	30.0	7	4.1	19	11.2	20	11.8	11	6.5	11	6.5	3	1.8
	5	226	97	42.9	62	27.4	23	10.2	5	2.2	74	32.7	17	7.5	22	9.7	26	11.5	11	4.9	13	5.8	3	1.3
別府	6	161	66	41.0	43	26.7	20	12.4	10	6.2	60	37.3	11	6.8	30	18.6	14	8.7	1	0.6	3	1.9		0.0
	5	156	75	48.1	39	25.0	22	14.1	9	5.8	51	32.7	12	7.7	33	21.2	15	9.6	12	7.7	8	5.1	1	0.6
杵築日出	6	66	30	45.5	22	33.3		0.0		0.0	20	30.3	14	21.2	6	9.1	5	7.6	6	9.1	3	4.5		0.0
	5	59	30	50.8	11	18.6	3	5.1	3	5.1	24	40.7	3	5.1	6	10.2	4	6.8	5	8.5	3	5.1	1	1.7
国東	6	18	12	66.7	3	16.7	1	5.6	1	5.6	11	61.1		0.0	3	16.7	3	16.7	3	16.7	1	5.6		0.0
	5	14	9	64.3	7	50.0		0.0		0.0	5	35.7	1	7.1	5	35.7	2	14.3		0.0		0.0		0.0
豊後高田	6	24	17	70.8	5	20.8	1	4.2		0.0	7	29.2	5	20.8	2	8.3	1	4.2	1	4.2	1	4.2		0.0
	5	42	21	50.0	10	23.8	4	9.5	3	7.1	10	23.8	8	19.0	1	2.4	5	11.9	4	9.5		0.0		0.0
宇佐	6	80	38	47.5	20	25.0	6	7.5	2	2.5	30	37.5	11	13.8	9	11.3	10	12.5	8	10.0	4	5.0	1	1.3
	5	84	46	54.8	14	16.7	1	1.2		0.0	37	44.0	5	6.0	7	8.3	5	6.0	1	1.2	3	3.6	2	2.4
中津	6	112	47	42.0	29	25.9	5	4.5	2	1.8	45	40.2	8	7.1	12	10.7	16	14.3	14	12.5	5	4.5	1	0.9
	5	132	52	39.4	29	22.0	3	2.3	2	1.5	43	32.6	4	3.0	15	11.4	24	18.2	16	12.1	6	4.5	3	2.3
玖珠	6	20	8	40.0	5	25.0	5	25.0		0.0	4	20.0	4	20.0	2	10.0		0.0	1	5.0	1	5.0		0.0
	5	38	25	65.8	4	10.5	5	13.2		0.0	6	15.8	3	7.9	6	15.8	1	2.6	2	5.3	1	2.6		0.0
日田	6	76	33	43.4	12	15.8	13	17.1	2	2.6	23	30.3	4	5.3	9	11.8	7	9.2	7	9.2	1	1.3	3	3.9
	5	61	24	39.3	10	16.4	10	16.4	4	6.6	15	24.6	4	6.6	10	16.4	9	14.8	7	11.5	1	1.6		0.0
竹田	6	13	7	53.8	3	23.1	2	15.4	1	7.7	3	23.1	1	7.7	4	30.8	1	7.7		0.0	1	7.7		0.0
	5	18	11	61.1	3	16.7	4	22.2	2	11.1	6	33.3	2	11.1	4	22.2		0.0		0.0		0.0		0.0
豊後大野	6	22	13	59.1		0.0	2	9.1		0.0	9	40.9	3	13.6	4	18.2	1	4.5	2	9.1		0.0		0.0
	5	25	18	72.0	2	8.0		0.0		0.0	7	28.0	2	8.0	7	28.0	2	8.0		0.0		0.0		0.0
佐伯	6	63	34	54.0	13	20.6	5	7.9	2	3.2	31	49.2	4	6.3	8	12.7	12	19.0	4	6.3	1	1.6		0.0
	5	48	26	54.2	12	25.0	3	6.3	3	6.3	20	41.7	3	6.3	8	16.7	9	18.8	3	6.3	4	8.3	1	2.1
臼杵津久見	6	56	29	51.8	15	26.8	3	5.4	2	3.6	21	37.5	5	8.9	13	23.2	10	17.9	2	3.6	4	7.1		0.0
	5	61	33	54.1	6	9.8	5	8.2	2	3.3	23	37.7	6	9.8	9	14.8	7	11.5	8	13.1	1	1.6	1	1.6
高速隊	6	19	7	36.8	3	15.8		0.0		0.0	2	10.5	4	21.1		0.0		0.0	1	5.3		0.0		0.0
	5	14	3	21.4	5	35.7		0.0		0.0	2	14.3	3	21.4		0.0		0.0	1	7.1	1	7.1		0.0
合計	6	1720	678	39.4	479	27.8	169	9.8	63	3.7	619	36.0	209	12.2	215	12.5	250	14.5	105	6.1	92	5.3	16	0.9
	5	1786	723	40.5	457	25.6	169	9.5	73	4.1	587	32.9	181	10.1	219	12.3	248	13.9	122	6.8	83	4.6	18	1.0

注) 女性ドライバー、安管事業所は第1当。その他は関連件数。

警察署・道路形状・事故類型・時間別事故発生状況

令和 6年 10月 末

警察署	件数	死者	傷者	道路形状					事故類型													時間										
				内重傷	交差点内	交差点付近	直線	カーブその他	人対車			車対車						車単独				列車	7 ~ 10	10 ~ 13	13 ~ 16	16 ~ 19	19 ~ 22	22 ~ 1	1 ~ 7			
									横断中	その他	小計	正面衝突	追突	出会頭	追越等	左折時	右折時	その他	小計	工追 作突 物等	駐車 車両									転落 転倒	その他	小計
大分中央	586		727	41	217	79	247	43	47	23	70	5	240	138	8	23	49	49	512			3	1	4		147	78	105	130	78	16	32
大分東	234	2	289	19	84	19	103	28	10	13	23	10	97	54	3	6	17	21	208	2		1		3		50	40	35	66	18	8	17
大分南	170	1	219	19	49	28	78	15	13	6	19	6	78	30	2	5	11	19	151							37	28	30	45	13	2	15
別府	161	1	193	19	71	30	48	12	17	12	29	1	47	42	2	5	15	18	130			1	1	2		28	33	28	33	20	10	9
杵築日出	66		102	7	16	11	29	10	3	3	6	3	32	10	1	1	4	9	60							18	11	9	15	10	1	2
国東	18	1	19	2	9	1	8		1	2	3		4	8				3	15							5	7	4	1	1		
豊後高田	24		25	4	8	6	7	3	1	1	2	2	9	6			1	3	21	1				1		10	5	6	2			1
宇佐	80	3	99	5	24	17	30	9	1	8	9	5	33	13		2	10	6	69	2				2		18	14	18	23	2		5
中津	112	1	144	6	37	18	45	12	9	2	11	7	47	26		3	7	10	100				1	1		30	21	14	32	9	2	4
玖珠	20	1	26	2	3	2	9	6		2	2	1	7	2			3	4	17				1	1		6	4	4	3	2		1
日田	76	4	94	14	21	17	19	19	5	3	8	10	27	15		1	3	8	64	4				4		16	22	16	12	5	2	3
竹田	13	2	13	3	6	1	1	5	2	1	3	2	4				2		8	2				2		4	2	2	2		1	2
豊後大野	22	2	23	3	9	2	7	4	3	1	4	1	5	4	2		4	1	17			1		1		6	4	4	1	2	1	4
佐伯	63	2	77	12	22	16	14	11	2	4	6	7	16	17		3	5	5	53	2	1	1		4		10	23	11	11	4	1	3
臼杵津久見	56	2	59	6	18	7	21	10	7	6	13	2	21	8	1		3	7	42			1		1		20	15	7	9	1	1	3
高速隊	19		26	1		1	13	5				1	10					2	15	4				4		3	2	4	4	3	1	2
県計	1720	22	2135	163	594	255	679	192	121	87	208	63	677	373	21	49	134	165	1482	17	1	8	4	30	0	408	309	297	389	168	46	103

市町村別事故発生状況

令和6年10月末

警察署	区分 市町村	件数				死者				重傷				軽傷				傷者計			
		6年	5年	増減数	増減率	6年	5年	増減数	増減率	6年	5年	増減数	増減率	6年	5年	増減数	増減率	6年	5年	増減数	増減率
大分中央	大分市	586	606	-20	-3.3		1	-1	-100.0	41	45	-4	-8.9	686	709	-23	-3.2	727	754	-27	-3.6
大分東	大分市	234	202	32	15.8	2		2	200.0	19	22	-3	-13.6	270	227	43	18.9	289	249	40	16.1
大分南	大分市	140	180	-40	-22.2	1	2	-1	-50.0	18	19	-1	-5.3	161	194	-33	-17.0	179	213	-34	-16.0
	由布市	30	46	-16	-34.8					1	9	-8	-88.9	39	45	-6	-13.3	40	54	-14	-25.9
	計	170	226	-56	-24.8	1	2	-1	-50.0	19	28	-9	-32.1	200	239	-39	-16.3	219	267	-48	-18.0
別府	別府市	161	156	5	3.2	1	3	-2	-66.7	19	23	-4	-17.4	174	169	5	3.0	193	192	1	0.5
杵築日出	日出町	38	35	3	8.6					4	5	-1	-20.0	48	48			52	53	-1	-1.9
	杵築市	28	24	4	16.7					3	5	-2	-40.0	47	26	21	80.8	50	31	19	61.3
	計	66	59	7	11.9					7	10	-3	-30.0	95	74	21	28.4	102	84	18	21.4
国東	国東市	18	13	5	38.5	1	1			2	2			17	10	7	70.0	19	12	7	58.3
	姫島村		1	-1	-100.0						1	-1	-100.0						1	-1	-100.0
	計	18	14	4	28.6	1	1			2	3	-1	-33.3	17	10	7	70.0	19	13	6	46.2
豊後高田	豊後高田市	24	42	-18	-42.9		2	-2	-100.0	4	2	2	100.0	21	48	-27	-56.3	25	50	-25	-50.0
宇佐	宇佐市	80	84	-4	-4.8	3	4	-1	-25.0	5	7	-2	-28.6	94	101	-7	-6.9	99	108	-9	-8.3
中津	中津市	112	132	-20	-15.2	1	2	-1	-50.0	6	20	-14	-70.0	138	156	-18	-11.5	144	176	-32	-18.2
玖珠	九重町	7	21	-14	-66.7		3	-3	-100.0		7	-7	-100.0	10	19	-9	-47.4	10	26	-16	-61.5
	玖珠町	13	17	-4	-23.5	1		1	100.0	2	1	1	100.0	14	22	-8	-36.4	16	23	-7	-30.4
	計	20	38	-18	-47.4	1	3	-2	-66.7	2	8	-6	-75.0	24	41	-17	-41.5	26	49	-23	-46.9
日田	日田市	76	61	15	24.6	4	1	3	300.0	14	8	6	75.0	80	67	13	19.4	94	75	19	25.3
竹田	竹田市	13	18	-5	-27.8	2		2	200.0	3	5	-2	-40.0	10	22	-12	-54.5	13	27	-14	-51.9
豊後大野	豊後大野市	22	25	-3	-12.0	2	1	1	100.0	3	5	-2	-40.0	20	20			23	25	-2	-8.0
佐伯	佐伯市	63	48	15	31.3	2	2			12	10	2	20.0	65	44	21	47.7	77	54	23	42.6
臼杵津久見	津久見市	16	10	6	60.0		1	-1	-100.0	2	1	1	100.0	15	11	4	36.4	17	12	5	41.7
	臼杵市	40	51	-11	-21.6	2		2	200.0	4	8	-4	-50.0	38	57	-19	-33.3	42	65	-23	-35.4
	計	56	61	-5	-8.2	2	1	1	100.0	6	9	-3	-33.3	53	68	-15	-22.1	59	77	-18	-23.4
小計		1701	1772	-71	-4.0	22	23	-1	-4.3	162	205	-43	-21.0	1947	1995	-48	-2.4	2109	2200	-91	-4.1
高速隊		19	14	5	35.7		2	-2	-100.0	1	2	-1	-50.0	25	21	4	19.0	26	23	3	13.0
合計		1720	1786	-66	-3.7	22	25	-3	-12.0	163	207	-44	-21.3	1972	2016	-44	-2.2	2135	2223	-88	-4.0

市町村別安全運転管理者選任事業所の事故発生状況

【第一当事者】		令和6年10月 末																			
		件 数				死 者				重 傷				軽 傷				傷 者 計			
警察署	区分	6年	5年	増減数	増減率	6年	5年	増減数	増減率	6年	5年	増減数	増減率	6年	5年	増減数	増減率	6年	5年	増減数	増減率
大分中央	大分市	102	95	7	7.4					7	10	-3	-30.0	124	98	26	26.5	131	108	23	21.3
大分東	大分市	26	13	13	100.0	1		1	100.0	3	3			26	12	14	116.7	29	15	14	93.3
大分南	大分市	6	12	-6	-50.0					3	1	2	200.0	4	12	-8	-66.7	7	13	-6	-46.2
	由布市	1	5	-4	-80.0									1	5	-4	-80.0	1	5	-4	-80.0
	計	7	17	-10	-58.8					3	1	2	200.0	5	17	-12	-70.6	8	18	-10	-55.6
別府	別府市	11	12	-1	-8.3					1		1	100.0	11	12	-1	-8.3	12	12		
杵築日出	日出町	7	2	5	250.0					2		2	200.0	11	2	9	450.0	13	2	11	550.0
	杵築市	7	1	6	600.0					1		1	100.0	9	1	8	800.0	10	1	9	900.0
	計	14	3	11	366.7					3		3	300.0	20	3	17	566.7	23	3	20	666.7
国東	国東市		1	-1	-100.0										1	-1	-100.0		1	-1	-100.0
	姫島村																				
	計		1	-1	-100.0										1	-1	-100.0		1	-1	-100.0
豊後高田	豊後高田市	5	8	-3	-37.5					2	1	1	100.0	3	8	-5	-62.5	5	9	-4	-44.4
宇佐	宇佐市	11	5	6	120.0					1		1	100.0	11	5	6	120.0	12	5	7	140.0
中津	中津市	8	4	4	100.0					2		2	200.0	11	5	6	120.0	13	5	8	160.0
玖珠	九重町	1	3	-2	-66.7						2	-2	-100.0	1	1			1	3	-2	-66.7
	玖珠町	3		3	300.0									3		3	300.0	3		3	300.0
	計	4	3	1	33.3						2	-2	-100.0	4	1	3	300.0	4	3	1	33.3
日田	日田市	4	4								2	-2	-100.0	6	2	4	200.0	6	4	2	50.0
竹田	竹田市	1	2	-1	-50.0									1	4	-3	-75.0	1	4	-3	-75.0
豊後大野	豊後大野市	3	2	1	50.0					1	1			2	1	1	100.0	3	2	1	50.0
佐伯	佐伯市	4	3	1	33.3						2	-2	-100.0	4	1	3	300.0	4	3	1	33.3
臼杵津久見	津久見市	2	1	1	100.0									2	1	1	100.0	2	1	1	100.0
	臼杵市	3	5	-2	-40.0					1	2	-1	-50.0	2	3	-1	-33.3	3	5	-2	-40.0
	計	5	6	-1	-16.7					1	2	-1	-50.0	4	4			5	6	-1	-16.7
小 計		205	178	27	15.2	1		1	100.0	24	24			232	174	58	33.3	256	198	58	29.3
高速隊		4	3	1	33.3		1	-1	-100.0		1	-1	-100.0	5	4	1	25.0	5	5		
合 計		209	181	28	15.5	1	1			24	25	-1	-4.0	237	178	59	33.1	261	203	58	28.6

路線別警察署別時間別事故発生状況

令和6年10月 末

路線	警察署	時																				合計						
		0~1	1~2	2~3	3~4	4~5	5~6	6~7	7~8	8~9	9~10	10~11	11~12	12~13	13~14	14~15	15~16	16~17	17~18	18~19	19~20		20~21	21~22	22~23	23~24		
10号	中津								1			1	1	1					1									5
	宇佐			1					1	2	1	1	2	2	2	1	2	2	4	1		1	1					24
	杵築日出								2	1	3	3		1	2	1		3	4		2	1	1		1			25
	別府	1					1	1	1	4	1	4	4	1		5	3	3	1	6	3	1	2	1	1	1		44
	大分中央	1				1	1			8	3	7	3	4	2	4	5	3	2	4	7	7	2	2	1			67
	大分南	1		1		2	2	1	5	6			2	5		1	3	3	1		4	3	1					41
	豊後大野																											
	臼杵津久見									1	1	1		2														
	佐伯								1	1			1	2				1										
	小計	3		2		3	4	5	19	19	13	11	20	10	8	14	15	13	9	20	14	6	5	3	1		217	
57号	豊後大野									1																		1
	竹田						2					1			1													4
		小計						2				1		1		1												5
197号	大分中央							1	7	4	2		3	1	2	4	3	1	5	3	5	3	3	1				48
	大分東		1	1				1	3	3	2	2	3	1	1	2		3	6	3	1	3	3	1	1	1		41
		小計		1	1				2	10	7	4	2	6	2	3	6	3	4	11	6	6	6	6	2	1		89
210号	大分中央			1				2	1	3	2	3	5	2	2	2	3	1	1	2	3		1	1		2		37
	大分南							1	4	2		2	2			1	3	2	4	3	2	3						31
	玖珠						1			1	1			1			1	1		2		1						9
	日田				1						1			1	1	1	3			1			1					10
		小計			1	1			4	5	6	3	6	7	5	3	4	8	7	5	8	5	4	2	1		2	
211号	日田									1				1														3
212号	中津							2	5	1			2	2	1	1			1	1				1	1			18
	日田								1	1	2	1			2	1	1		1	1		1						12
		小計							2	6	2	2	3	2	3	2	1	1		2	1		2	1				30
213号	杵築日出											1			1	1	1	1	1	1	1	1	1	1	1			11
	国東									2						3	1	2					1					9
	豊後高田										2					1	1	1										5
	宇佐																						1					1
	中津								2	1	1		4			3	2	2	2	3	1							21
	小計							4	3	3	1	4	4	4	2	7	3	3	4	4	3	1	1					47
217号	大分東																											
	臼杵津久見							1	1	4		2	2	1	2							1						15
	佐伯								1	1		4	1	1	1	2	1			3			1	1				17
	小計							1	2	5		6	3	2	3	2	1	1	3			1	1	1				32
326号	豊後大野								1			1															1	3
	佐伯								1					1					1									3
		小計							2				1		1				1							1		6
386号	日田							2			2				2		2	1	1	1							11	
387号	宇佐							1	1	3	1				1			1	1									9
	玖珠									2								1										3
	日田													1														1
	小計								1	1	5	1		1	1			2	1									13
388号	佐伯						1		1			3		1	1			1	1	1	1							12

路線別警察署別時間別事故発生状況

令和6年10月 末

路線	時 間 警察	時																				合計					
		0~1	1~2	2~3	3~4	4~5	5~6	6~7	7~8	8~9	9~10	10~11	11~12	12~13	13~14	14~15	15~16	16~17	17~18	18~19	19~20		20~21	21~22	22~23	23~24	
442号	大分中央									1	1		1	1		2				1	1	1		1		10	
	大分南	1						1	1							1	1	2	1	1						9	
	豊後大野														1											1	
	竹田								1								1									2	
	日田												1													1	
	小計	1						1	2	1	1	2	1	1	2	1	2	2	2	2	2	1		1		23	
496号	中津																										
	日田																										
	小計																										
500号	別府	1						1		3		1		2		1	2		1				1			13	
	杵築日出																										
	宇佐				1													2	1							4	
	中津																		2	1							
	小計	1			1			1		3		1		2		1	2	2	2	2			1			17	
502号	臼杵津久見												1			1				2						4	
	豊後大野			1				1							1								1			4	
	竹田																										
	小計			1				1					1		1	1				2			1			8	
主要地方道	大分中央	1		1	1	1	1	2	3	4	1	5	1	1	2		2	2	3		1	2				34	
	大分東					1		1	1	2		3	1	3	1	2	2	2				1	2			22	
	大分南								1					1		1		1					1			5	
	別府			1						2		1										1				6	
	杵築日出								1																	1	
	国東																										
	豊後高田									2	1	1	2			1		1								8	
	宇佐					1						1	1	1	1		1		1							6	
	中津					2			1			1		1	1		1	2	2	1	1			1		14	
	玖珠														1		1									2	
	日田																						1			1	
	竹田	1							1								1					1				3	
	豊後大野																1									1	
	佐伯								1	1	1	1									1				1	6	
	臼杵津久見							1	3	1	1	1			1					1						9	
	小計	2		2	1	5	2	3	13	12	4	14	5	6	7	4	9	8	8	8	1	4	4	2	1	1	118
	一般都道府県道	大分中央	3		1	2	1		4	13	8	4	5	6	3	6	6	6	6	10	8	5	5	5			107
大分東		1		1			1	5	6	2	3	3	4	1	6	1	3	5	4	2	1			1	1	51	
大分南									3	1			2	2	1	2	1	1	5	4	1		1			24	
別府								2	1		1	2	2		3	2	1	2	3		1	1	1		1	23	
杵築日出									1	1	1					3				1						7	
国東									1	1		2									1					5	
豊後高田									1				1													2	
宇佐			1						1					1		5	1		2	1						12	
中津		1						1	2	3	1	1					1	3	3	2	3					21	
玖珠																											
日田											1	1			1	1							3			7	
竹田												1									1					2	
豊後大野									2																	4	
佐伯																1				1						2	
臼杵津久見								2									1			1					4		
小計	5	1	2	2	1	1	12	33	17	13	13	15	9	17	20	13	18	33	19	11	6	7	1	2	271		

路線別警察署別時間別事故発生状況

令和 6年 10月 末

路線	時 間 警察	令和 6年 10月 末																									
		0~1	1~2	2~3	3~4	4~5	5~6	6~7	7~8	8~9	9~10	10~11	11~12	12~13	13~14	14~15	15~16	16~17	17~18	18~19	19~20	20~21	21~22	22~23	23~24	合計	
市 町 村 道 ・ 広 場 等	大分中央	1	1			2	2	6	33	23	17	14	8	11	20	13	21	20	22	30	12	14	8	3	2	283	
	大分東	1				1		4	11	9	8	7	5	7	3	6	8	15	18	8	4	3			2	120	
	大分南						1	2	7	6	3	1	2	9	2	2	7	2	9	5		1	1			60	
	別府			1				2	5	3	7	8	1	7	2	2	6	10	3	4	5	5		2	2	75	
	杵築日出							2	1	2	2	3	3				1	1	2	2	2	2	1			22	
	国東										1	1		1	1											4	
	豊後高田		1						1	1	1	1	1			1	1	1								9	
	宇佐		1						2	3	3	1	3			2	3	2	3	1						24	
	中津							1	4	3	3	2		5	1	1	2	2	4	3	1	1				33	
	玖珠											2	2	1								1				6	
	日田	1	1			1			2	4	2	1	6	5	1	1					2			2		1	30
	竹田										1			1													2
	豊後大野							2				1		2						1						1	7
	佐伯		1									2	6	1	1	1		2	1	1		1					17
臼杵津久見								1	1	3	1	1	1	4	1	1	1		1	2				1		19	
小計	3	5	1		4	3	18	68	58	52	46	35	52	32	29	52	54	64	57	26	26	12	6	8		711	
高速道路								1	1	1	1			1	1		2		4					1		16	
自専道														1			1									2	
空港道路								1								1										2	
合計	15	7	10	5	13	17	51	167	136	105	110	100	99	87	96	114	116	154	119	71	59	38	16	15		1720	
前年件数	12	13	5	6	6	18	55	165	114	118	117	106	100	111	106	107	130	172	129	82	49	36	14	15		1786	

--

警 察 署 別 事 故 発 生 状 況

令和 6年 10月 末

区分 警察署別	件 数				死 者				重 傷				軽 傷				傷 者 計			
	6年	5年	増減数	増減率	6年	5年	増減数	増減率	6年	5年	増減数	増減率	6年	5年	増減数	増減率	6年	5年	増減数	増減率
大 分 中 央	586	606	-20	-3.3		1	-1	-100.0	41	45	-4	-8.9	686	709	-23	-3.2	727	754	-27	-3.6
大 分 東	234	202	32	15.8	2		2	200.0	19	22	-3	-13.6	270	227	43	18.9	289	249	40	16.1
大 分 南	170	226	-56	-24.8	1	2	-1	-50.0	19	28	-9	-32.1	200	239	-39	-16.3	219	267	-48	-18.0
別 府	161	156	5	3.2	1	3	-2	-66.7	19	23	-4	-17.4	174	169	5	3.0	193	192	1	0.5
杵 築 日 出	66	59	7	11.9					7	10	-3	-30.0	95	74	21	28.4	102	84	18	21.4
国 東	18	14	4	28.6	1	1			2	3	-1	-33.3	17	10	7	70.0	19	13	6	46.2
豊 後 高 田	24	42	-18	-42.9		2	-2	-100.0	4	2	2	100.0	21	48	-27	-56.3	25	50	-25	-50.0
宇 佐	80	84	-4	-4.8	3	4	-1	-25.0	5	7	-2	-28.6	94	101	-7	-6.9	99	108	-9	-8.3
中 津	112	132	-20	-15.2	1	2	-1	-50.0	6	20	-14	-70.0	138	156	-18	-11.5	144	176	-32	-18.2
玖 珠	20	38	-18	-47.4	1	3	-2	-66.7	2	8	-6	-75.0	24	41	-17	-41.5	26	49	-23	-46.9
日 田	76	61	15	24.6	4	1	3	300.0	14	8	6	75.0	80	67	13	19.4	94	75	19	25.3
竹 田	13	18	-5	-27.8	2		2	200.0	3	5	-2	-40.0	10	22	-12	-54.5	13	27	-14	-51.9
豊 後 大 野	22	25	-3	-12.0	2	1	1	100.0	3	5	-2	-40.0	20	20			23	25	-2	-8.0
佐 伯	63	48	15	31.3	2	2			12	10	2	20.0	65	44	21	47.7	77	54	23	42.6
臼 杵 津 久 見	56	61	-5	-8.2	2	1	1	100.0	6	9	-3	-33.3	53	68	-15	-22.1	59	77	-18	-23.4
高 速 隊	19	14	5	35.7		2	-2	-100.0	1	2	-1	-50.0	25	21	4	19.0	26	23	3	13.0
合 計	1720	1786	-66	-3.7	22	25	-3	-12.0	163	207	-44	-21.3	1972	2016	-44	-2.2	2135	2223	-88	-4.0

警察署別 自 転 車 事故発生状況

令和 6年 10月 末

区分 警察署別	件 数				死 者				重 傷				軽 傷				傷 者 計			
	6年	5年	増減数	増減率	6年	5年	増減数	増減率	6年	5年	増減数	増減率	6年	5年	増減数	増減率	6年	5年	増減数	増減率
大 分 中 央	111	111							14	10	4	40.0	96	97	-1	-1.0	110	107	3	2.8
大 分 東	39	28	11	39.3					6	3	3	100.0	33	26	7	26.9	39	29	10	34.5
大 分 南	20	26	-6	-23.1					2	3	-1	-33.3	19	23	-4	-17.4	21	26	-5	-19.2
別 府	14	15	-1	-6.7						1	-1	-100.0	14	11	3	27.3	14	12	2	16.7
杵 築 日 出	5	4	1	25.0					1	1			4	3	1	33.3	5	4	1	25.0
国 東	3	2	1	50.0					1	1			2	1	1	100.0	3	2	1	50.0
豊 後 高 田	1	5	-4	-80.0									1	5	-4	-80.0	1	5	-4	-80.0
宇 佐	10	5	5	100.0		1	-1	-100.0	1	1			7	3	4	133.3	8	4	4	100.0
中 津	16	24	-8	-33.3						7	-7	-100.0	18	17	1	5.9	18	24	-6	-25.0
玖 珠		1	-1	-100.0										1	-1	-100.0		1	-1	-100.0
日 田	7	9	-2	-22.2									7	9	-2	-22.2	7	9	-2	-22.2
竹 田	1		1	100.0									1		1	100.0	1		1	100.0
豊 後 大 野	1	2	-1	-50.0					1		1	100.0		2	-2	-100.0	1	2	-1	-50.0
佐 伯	12	9	3	33.3					3	4	-1	-25.0	9	5	4	80.0	12	9	3	33.3
臼 杵 津 久 見	10	7	3	42.9					4	1	3	300.0	6	5	1	20.0	10	6	4	66.7
高 速 隊																				
合 計	250	248	2	0.8		1	-1	-100.0	33	32	1	3.1	217	208	9	4.3	250	240	10	4.2

警察署別 高 齢 者 事 故 発 生 状 況

高齢者は65才以上

令和6年10月 末

区分 警察署別	件 数				死 者				重 傷				軽 傷				傷 者 計			
	6年	5年	増減数	増減率	6年	5年	増減数	増減率	6年	5年	増減数	増減率	6年	5年	増減数	増減率	6年	5年	増減数	増減率
大 分 中 央	198	189	9	4.8		1	-1	-100.0	13	11	2	18.2	84	83	1	1.2	97	94	3	3.2
大 分 東	67	64	3	4.7					5	8	-3	-37.5	22	17	5	29.4	27	25	2	8.0
大 分 南	72	97	-25	-25.8	1	1			10	9	1	11.1	23	33	-10	-30.3	33	42	-9	-21.4
別 府	66	75	-9	-12.0	1	2	-1	-50.0	9	12	-3	-25.0	25	28	-3	-10.7	34	40	-6	-15.0
杵 築 日 出	30	30							3	5	-2	-40.0	10	11	-1	-9.1	13	16	-3	-18.8
国 東	12	9	3	33.3	1	1			1	2	-1	-50.0	5	2	3	150.0	6	4	2	50.0
豊 後 高 田	17	21	-4	-19.0					3		3	300.0	5	14	-9	-64.3	8	14	-6	-42.9
宇 佐	38	46	-8	-17.4	1	3	-2	-66.7	2	4	-2	-50.0	24	20	4	20.0	26	24	2	8.3
中 津	47	52	-5	-9.6	1	1			4	5	-1	-20.0	20	18	2	11.1	24	23	1	4.3
玖 珠	8	25	-17	-68.0		1	-1	-100.0		2	-2	-100.0	6	14	-8	-57.1	6	16	-10	-62.5
日 田	33	24	9	37.5	2		2	200.0	5	4	1	25.0	13	12	1	8.3	18	16	2	12.5
竹 田	7	11	-4	-36.4	1		1	100.0	2	4	-2	-50.0	1	5	-4	-80.0	3	9	-6	-66.7
豊 後 大 野	13	18	-5	-27.8	2	1	1	100.0	1	4	-3	-75.0	6	4	2	50.0	7	8	-1	-12.5
佐 伯	34	26	8	30.8	2		2	200.0	4	4			19	12	7	58.3	23	16	7	43.8
臼 杵 津 久 見	29	33	-4	-12.1	1	1			4	6	-2	-33.3	9	12	-3	-25.0	13	18	-5	-27.8
高 速 隊	7	3	4	133.3		1	-1	-100.0	1	1			4	2	2	100.0	5	3	2	66.7
合 計	678	723	-45	-6.2	13	13			67	81	-14	-17.3	276	287	-11	-3.8	343	368	-25	-6.8

警察署別 高齢者(第1当) 事故発生状況

高齢者は65才以上

【高齢者第1当自身の死傷程度】

令和6年10月 末

区分 警察署別	件 数				死 者				重 傷				軽 傷				傷 者 計			
	6年	5年	増減数	増減率	6年	5年	増減数	増減率	6年	5年	増減数	増減率	6年	5年	増減数	増減率	6年	5年	増減数	増減率
大 分 中 央	134	121	13	10.7						1	-1	-100.0		4	-4	-100.0		5	-5	-100.0
大 分 東	51	47	4	8.5						1	-1	-100.0	1	1			1	2	-1	-50.0
大 分 南	55	77	-22	-28.6	1		1	100.0		2	-2	-100.0	1	1			1	3	-2	-66.7
別 府	47	51	-4	-7.8					1	1			2	1	1	100.0	3	2	1	50.0
杵 築 日 出	23	25	-2	-8.0						1	-1	-100.0						1	-1	-100.0
国 東	9	7	2	28.6		1	-1	-100.0												
豊 後 高 田	13	13																		
宇 佐	24	32	-8	-25.0		3	-3	-100.0		1	-1	-100.0	1	1			1	2	-1	-50.0
中 津	29	36	-7	-19.4					1	1				1	-1	-100.0	1	2	-1	-50.0
玖 珠	5	16	-11	-68.8		1	-1	-100.0						1	-1	-100.0		1	-1	-100.0
日 田	25	19	6	31.6	2		2	200.0	1		1	100.0	1		1	100.0	2		2	200.0
竹 田	6	7	-1	-14.3									1		1	100.0	1		1	100.0
豊 後 大 野	12	16	-4	-25.0	1		1	100.0					1		1	100.0	1		1	100.0
佐 伯	25	14	11	78.6	1		1	100.0					2		2	200.0	2		2	200.0
臼 杵 津 久 見	23	23								1	-1	-100.0						1	-1	-100.0
高 速 隊	4	2	2	100.0		1	-1	-100.0												
合 計	485	506	-21	-4.2	5	6	-1	-16.7	3	9	-6	-66.7	10	10			13	19	-6	-31.6

警察署別 飲酒運転 事故発生状況

【1当・原付以上】

令和6年10月 末

区分 警察署別	件 数				死 者				重 傷				軽 傷				傷 者 計			
	6年	5年	増減数	増減率	6年	5年	増減数	増減率	6年	5年	増減数	増減率	6年	5年	増減数	増減率	6年	5年	増減数	増減率
大 分 中 央	2	6	-4	-66.7						2	-2	-100.0	3	5	-2	-40.0	3	7	-4	-57.1
大 分 東	6		6	600.0									8		8	800.0	8		8	800.0
大 分 南	3	3				1	-1	-100.0	1		1	100.0	2	3	-1	-33.3	3	3		
別 府		1	-1	-100.0		1	-1	-100.0												
杵 築 日 出		1	-1	-100.0										2	-2	-100.0		2	-2	-100.0
国 東																				
豊 後 高 田																				
宇 佐	1	2	-1	-50.0		1	-1	-100.0					1	2	-1	-50.0	1	2	-1	-50.0
中 津	1	3	-2	-66.7						3	-3	-100.0	1	2	-1	-50.0	1	5	-4	-80.0
玖 珠																				
日 田	3		3	300.0									3		3	300.0	3		3	300.0
竹 田																				
豊 後 大 野																				
佐 伯		1	-1	-100.0		1	-1	-100.0												
臼 杵 津 久 見		1	-1	-100.0										1	-1	-100.0		1	-1	-100.0
高 速 隊																				
合 計	16	18	-2	-11.1		4	-4	-100.0	1	5	-4	-80.0	18	15	3	20.0	19	20	-1	-5.0

警察署別安全運転管理者選任事業所の事故発生状況

【第一当事者】

令和6年10月 末

区分 警察署別	件 数				死 者				重 傷				軽 傷				傷 者 計			
	6年	5年	増減数	増減率	6年	5年	増減数	増減率	6年	5年	増減数	増減率	6年	5年	増減数	増減率	6年	5年	増減数	増減率
大 分 中 央	102	95	7	7.4					7	10	-3	-30.0	124	98	26	26.5	131	108	23	21.3
大 分 東	26	13	13	100.0	1		1	100.0	3	3			26	12	14	116.7	29	15	14	93.3
大 分 南	7	17	-10	-58.8					3	1	2	200.0	5	17	-12	-70.6	8	18	-10	-55.6
別 府	11	12	-1	-8.3					1		1	100.0	11	12	-1	-8.3	12	12		
杵 築 日 出	14	3	11	366.7					3		3	300.0	20	3	17	566.7	23	3	20	666.7
国 東		1	-1	-100.0										1	-1	-100.0		1	-1	-100.0
豊 後 高 田	5	8	-3	-37.5					2	1	1	100.0	3	8	-5	-62.5	5	9	-4	-44.4
宇 佐	11	5	6	120.0					1		1	100.0	11	5	6	120.0	12	5	7	140.0
中 津	8	4	4	100.0					2		2	200.0	11	5	6	120.0	13	5	8	160.0
玖 珠	4	3	1	33.3						2	-2	-100.0	4	1	3	300.0	4	3	1	33.3
日 田	4	4								2	-2	-100.0	6	2	4	200.0	6	4	2	50.0
竹 田	1	2	-1	-50.0									1	4	-3	-75.0	1	4	-3	-75.0
豊 後 大 野	3	2	1	50.0					1	1			2	1	1	100.0	3	2	1	50.0
佐 伯	4	3	1	33.3						2	-2	-100.0	4	1	3	300.0	4	3	1	33.3
臼 杵 津 久 見	5	6	-1	-16.7					1	2	-1	-50.0	4	4			5	6	-1	-16.7
高 速 隊	4	3	1	33.3		1	-1	-100.0		1	-1	-100.0	5	4	1	25.0	5	5		
合 計	209	181	28	15.5	1	1			24	25	-1	-4.0	237	178	59	33.1	261	203	58	28.6