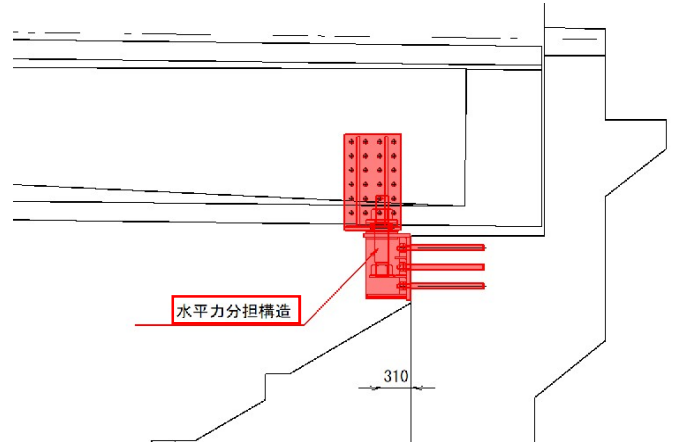
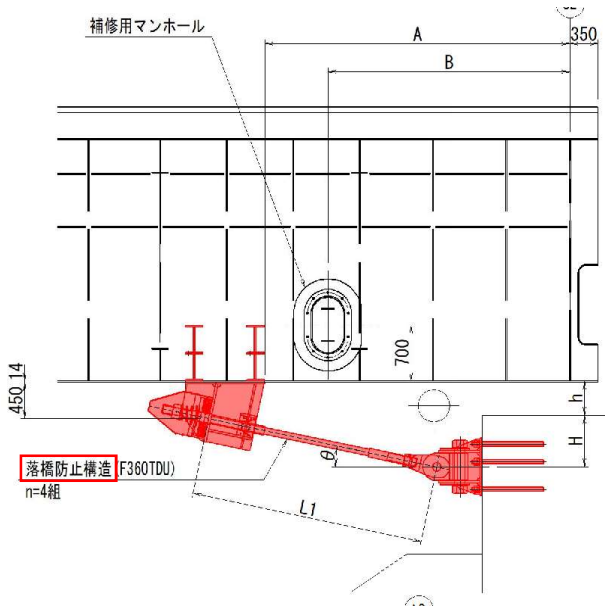


参考図「橋梁耐震補強 対策工別区分」

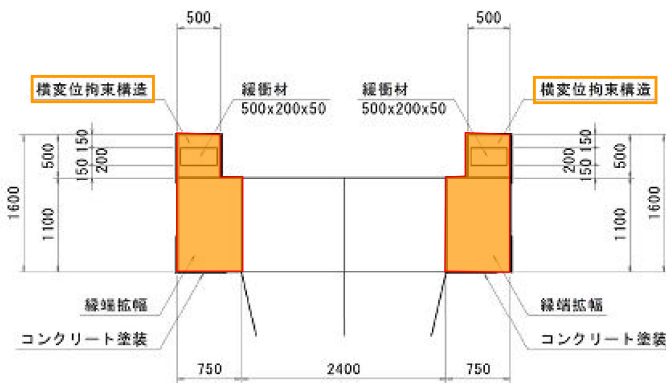
○上部工

既設の下部工と上部工を繋げる構造については「上部工」に分類



○下部工

既設の橋台及び橋脚にのみ部材を設置する場合は「下部工」に分類



※上・下部ともに対策を行う場合は、対策工ごとに分類し、金額の大きい方を採用する

■ : 上部工

■ : 下部工

