

総覧  
1 表

第1表 市町村別人口, 世帯数, 面積

令和2年10月1日

市町村	世帯数	人口			面積 (km <sup>2</sup> )	人口密度 (1km <sup>2</sup> 当たり)
		総数	男	女		
<b>総数</b>	<b>488 229</b>	<b>1 124 597</b>	<b>533 530</b>	<b>591 067</b>	<b>6 340.70</b>	<b>177.4</b>
<b>市部</b>	<b>467 108</b>	<b>1 072 177</b>	<b>508 504</b>	<b>563 673</b>	<b>5 702.47</b>	<b>188.0</b>
<b>郡部</b>	<b>21 121</b>	<b>52 420</b>	<b>25 026</b>	<b>27 394</b>	<b>638.22</b>	<b>82.1</b>
大分市	209 210	475 852	228 440	247 412	502.39	947.2
別府市	54 080	115 416	52 432	62 984	125.34	920.8
中津市	37 519	82 911	40 309	42 602	491.44	168.7
日田市	25 105	62 697	29 688	33 009	666.03	94.1
佐伯市	28 690	66 908	30 896	36 012	903.14	74.1
臼杵市	14 745	36 176	17 093	19 083	291.20	124.2
津久見市	6 993	16 109	7 504	8 605	79.48	202.7
竹田市	8 680	20 357	9 504	10 853	477.53	42.6
豊後高田市	9 313	22 142	10 504	11 638	206.24	107.4
杵築市	11 998	28 025	13 437	14 588	280.08	100.1
宇佐市	21 922	52 810	24 884	27 926	439.05	120.3
豊後大野市	13 791	33 741	15 709	18 032	603.14	55.9
由布市	13 163	32 787	15 595	17 192	319.32	102.7
国東市	11 899	26 246	12 509	13 737	318.10	82.5
<b>東国東郡</b>	<b>832</b>	<b>1 726</b>	<b>805</b>	<b>921</b>	<b>6.99</b>	<b>246.9</b>
姫島村	832	1 726	805	921	6.99	246.9
<b>速見郡</b>	<b>11 105</b>	<b>27 747</b>	<b>13 236</b>	<b>14 511</b>	<b>73.26</b>	<b>378.7</b>
日出町	11 105	27 747	13 236	14 511	73.26	378.7
<b>玖珠郡</b>	<b>9 184</b>	<b>22 947</b>	<b>10 985</b>	<b>11 962</b>	<b>557.97</b>	<b>41.1</b>
九重町	3 314	8 548	4 038	4 510	271.37	31.5
玖珠町	5 870	14 399	6 947	7 452	286.60	50.2

総覧  
2 表

第2表 保健所別人口, 世帯数, 面積

令和2年10月1日

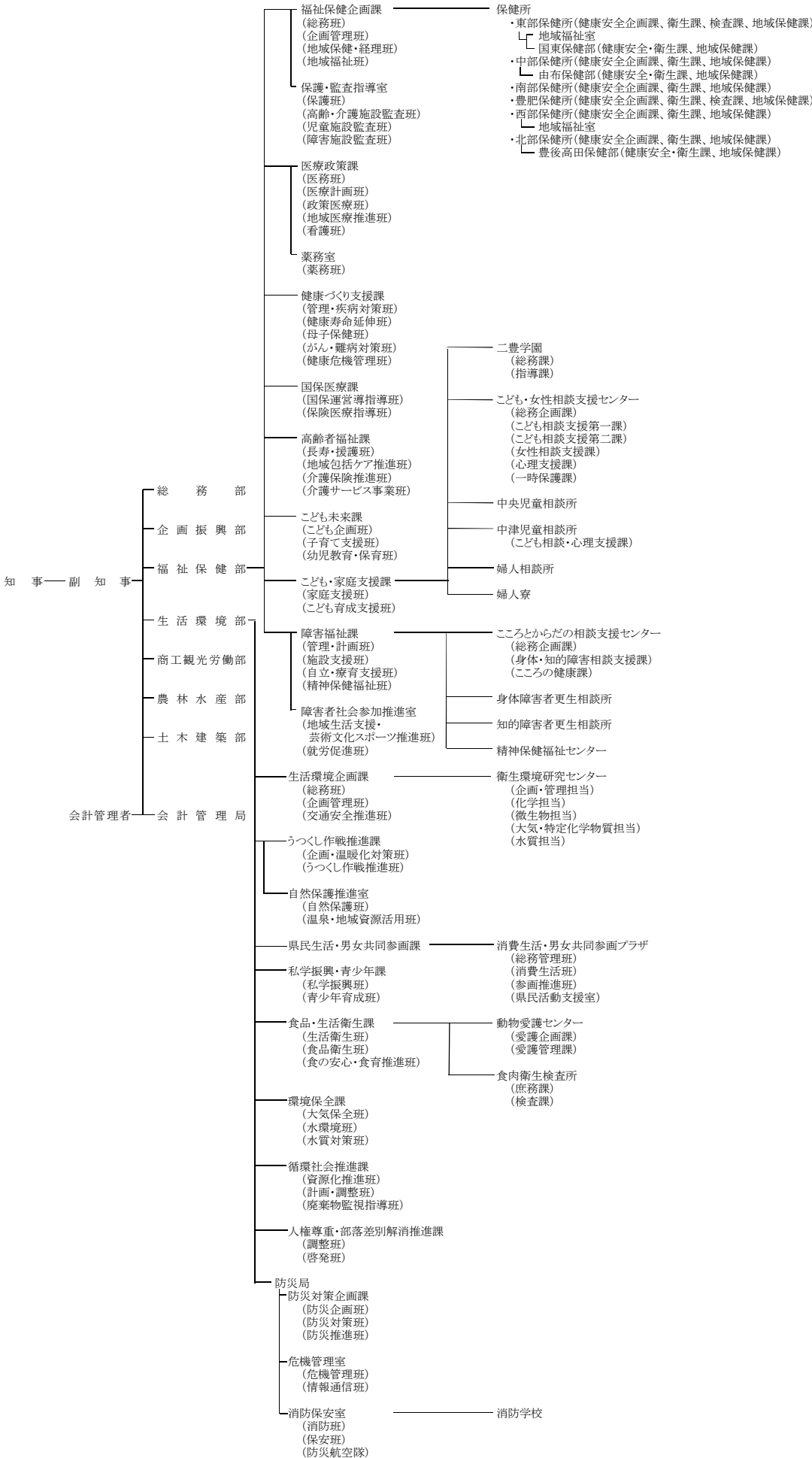
保健所	世帯数	人口			面積 (km <sup>2</sup> )	人口密度 (1km <sup>2</sup> 当たり)	市町村数			
		総数	男	女			総数	市	町	村
<b>総数</b>	<b>488 229</b>	<b>1 124 597</b>	<b>533 530</b>	<b>591 067</b>	<b>6 340.70</b>	<b>177.4</b>	<b>18</b>	<b>14</b>	<b>3</b>	<b>1</b>
東部保健所	89 914	199 160	92 419	106 741	803.77	247.8	5	3	1	1
中部保健所	34 901	85 072	40 192	44 880	690.00	123.3	3	3	-	-
南部保健所	28 690	66 908	30 896	36 012	903.14	74.1	1	1	-	-
豊肥保健所	22 471	54 098	25 213	28 885	1080.67	50.1	2	2	-	-
西部保健所	34 289	85 644	40 673	44 971	1224.00	70.0	3	1	2	-
北部保健所	68 754	157 863	75 697	82 166	1136.73	138.9	3	3	-	-
大分市保健所	209 210	475 852	228 440	247 412	502.39	947.2	1	1	-	-

図1 保健所等管轄区域図  
(平成20年4月1日～)



図2 大分県知事部局行政組織図(抜粋)

(令和2年4月1日現在)



第3表 保健所常勤職員数、保健所・職種別

	令和2年度						
	総 数	東 部 保 健 所	中 部 保 健 所	南 部 保 健 所	豊 肥 保 健 所	西 部 保 健 所	北 部 保 健 所
<b>総 数</b>	<b>214</b>	<b>59</b>	<b>29</b>	<b>20</b>	<b>30</b>	<b>29</b>	<b>47</b>
医 師	5	1	1	-	1	1	1
歯科医師	-	-	-	-	-	-	-
獣医師	15	4	3	1	1	2	4
薬剤師	35	9	4	4	5	4	9
保健師	73	17	11	8	9	11	17
(再)市町村駐在	-	-	-	-	-	-	-
(再)交流	-	-	-	-	-	-	-
助産師	-	-	-	-	-	-	-
看護師	-	-	-	-	-	-	-
准看護師	-	-	-	-	-	-	-
理学療法士	-	-	-	-	-	-	-
作業療法士	-	-	-	-	-	-	-
歯科衛生士	-	-	-	-	-	-	-
診療放射線技師	5	3	-	-	2	-	-
診療エックス線技師	-	-	-	-	-	-	-
臨床検査技師	9	4	-	-	3	-	2
衛生検査技師	-	-	-	-	-	-	-
管理栄養士	10	5	-	-	3	-	2
栄養士	-	-	-	-	-	-	-
その他	62	16	10	7	6	11	12
(再)医療社会事業員	-	-	-	-	-	-	-
(再掲)							
精神保健福祉士	10	-	-	-	3	3	4
精神保健福祉相談員	4	-	-	-	2	1	1
栄養指導員	15	5	-	-	3	5	2
食品衛生監視員	50	14	7	5	5	6	13
環境衛生監視員	57	17	7	6	4	8	15
医療監視員	206	53	29	20	29	28	47

資料：地域保健・健康増進事業報告

注1：中核市（大分市保健所）分を除く。

注2：東部保健所地域福祉室、西部保健所地域福祉室を含まない。