

V 調査結果（平成 28 年度との比較）

V 調査結果（平成28年度との比較）

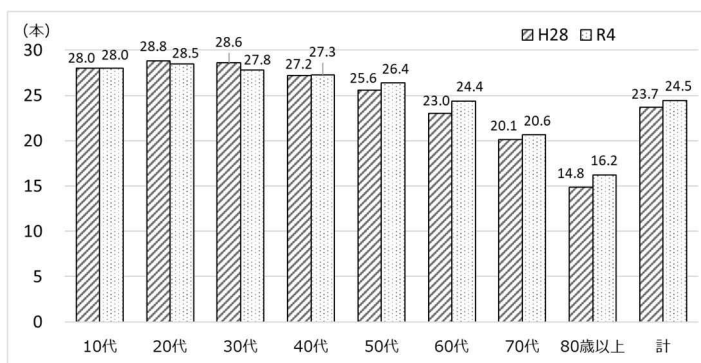
今回の県民歯科健康状況実態調査と平成28年度に実施した調査結果（男女計）について、以下の表及び図で示した。

1 1人平均現在歯数

表V-1 1人平均現在歯数 単位:本

年代	H28	R4
10代	28.0	28.0
20代	28.8	28.5
30代	28.6	27.8
40代	27.2	27.3
50代	25.6	26.4
60代	23.0	24.4
70代	20.1	20.6
80歳以上	14.8	16.2
計	23.7	24.5

図V-1 1人平均現在歯数

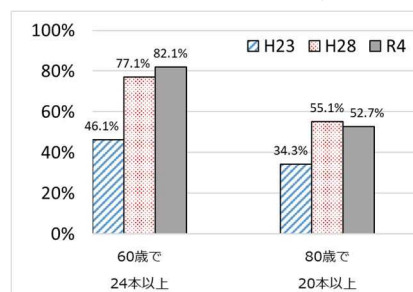


2 60歳で24本以上、80歳で20本以上の自分の歯を有する者の割合

表V-2 60歳で24本以上、80歳で20本以上の自分の歯を有する者の割合(男女計)

年代	H23	H28	R4
60歳で24本以上	46.1%	77.1%	82.1%
80歳で20本以上	34.3%	55.1%	52.7%

図V-2 60歳で24本以上、80歳で20本以上の自分の歯を有する者の割合(男女計)

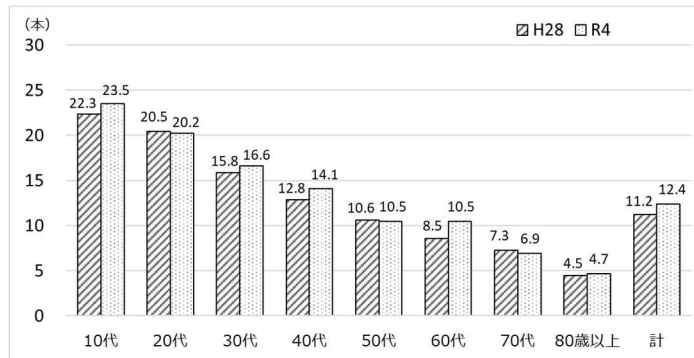


3 1人平均健全歯数

表V-3 1人平均健全歯数 単位:本

年代	H28	R4
10代	22.3	23.5
20代	20.5	20.2
30代	15.8	16.6
40代	12.8	14.1
50代	10.6	10.5
60代	8.5	10.5
70代	7.3	6.9
80歳以上	4.5	4.7
計	11.2	12.4

図V-3 1人平均健全歯数

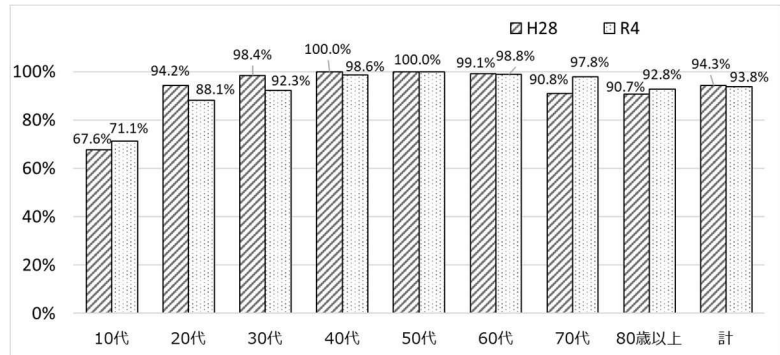


4 むし歯有病者率

表V-4 むし歯有病者率

年代	H28	R4
10代	67.6%	71.1%
20代	94.2%	88.1%
30代	98.4%	92.3%
40代	100.0%	98.6%
50代	100.0%	100.0%
60代	99.1%	98.8%
70代	90.8%	97.8%
80歳以上	90.7%	92.8%
計	94.3%	93.8%

図V-4 むし歯有病者率

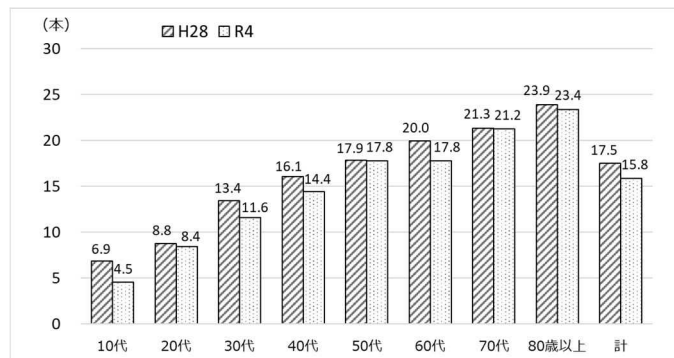


5 1人平均むし歯本数 (DMF 歯)

表V-5 1人平均DMF歯数 単位:本

年代	H28	R4
10代	6.9	4.5
20代	8.8	8.4
30代	13.4	11.6
40代	16.1	14.4
50代	17.9	17.8
60代	20.0	17.8
70代	21.3	21.2
80歳以上	23.9	23.4
計	17.5	15.8

図V-5 1人平均DMF歯数

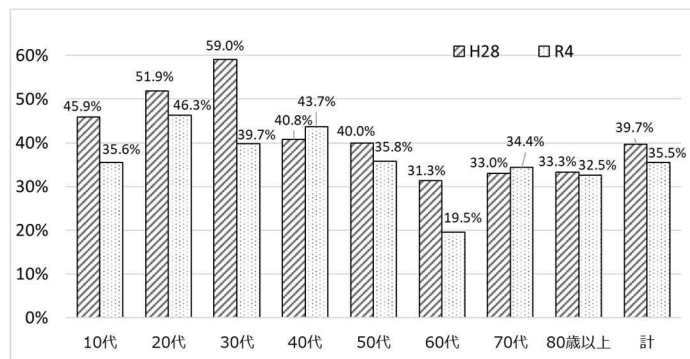


6 未処置歯をもつ者の割合・1人平均未処置歯数

表V-6 未処置歯をもつ者の割合

年代	H28	R4
10代	45.9%	35.6%
20代	51.9%	46.3%
30代	59.0%	39.7%
40代	40.8%	43.7%
50代	40.0%	35.8%
60代	31.3%	19.5%
70代	33.0%	34.4%
80歳以上	33.3%	32.5%
計	39.7%	35.5%

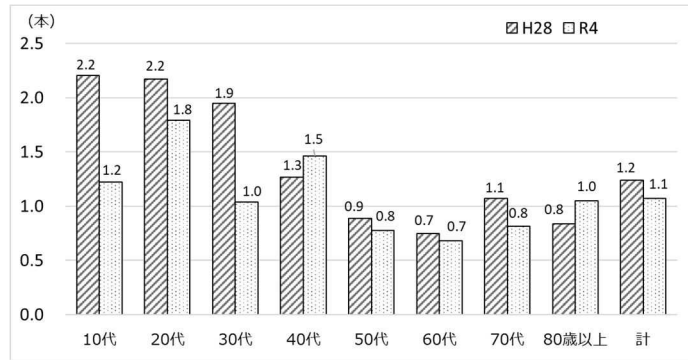
図V-6 未処置歯をもつ者の割合



表V-7 1人平均未処置歯数 単位:本

年代	H28	R4
10代	2.2	1.2
20代	2.2	1.8
30代	1.9	1.0
40代	1.3	1.5
50代	0.9	0.8
60代	0.7	0.7
70代	1.1	0.8
80歳以上	0.8	1.0
計	1.2	1.1

図V-7 1人平均未処置歯数

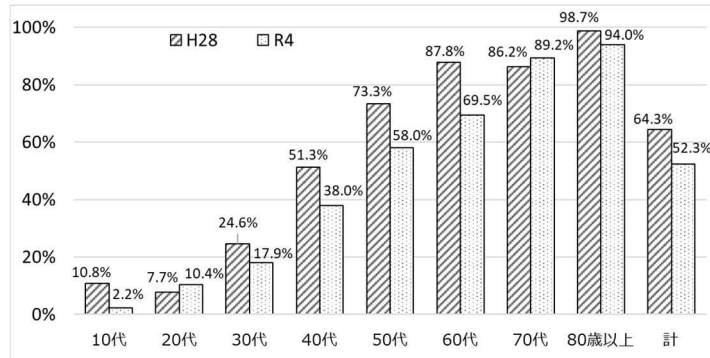


7 喪失歯のある者の割合・1人平均喪失歯数

表V-8 喪失歯のある者の割合

年代	H28	R4
10代	10.8%	2.2%
20代	7.7%	10.4%
30代	24.6%	17.9%
40代	51.3%	38.0%
50代	73.3%	58.0%
60代	87.8%	69.5%
70代	86.2%	89.2%
80歳以上	98.7%	94.0%
計	64.3%	52.3%

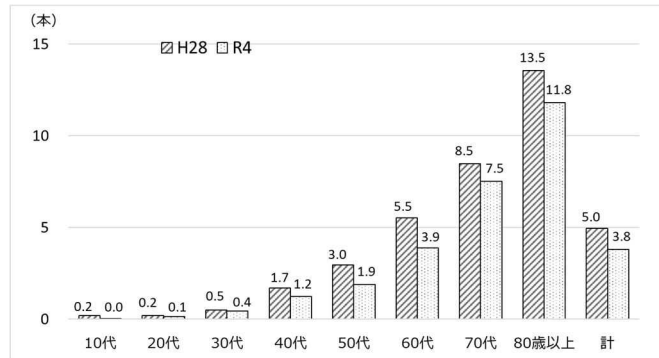
図V-8 喪失歯のある者の割合



表V-9 1人平均喪失歯数 単位:本

年代	H28	R4
10代	0.2	0.0
20代	0.2	0.1
30代	0.5	0.4
40代	1.7	1.2
50代	3.0	1.9
60代	5.5	3.9
70代	8.5	7.5
80歳以上	13.5	11.8
計	5.0	3.8

図V-9 1人平均喪失歯数

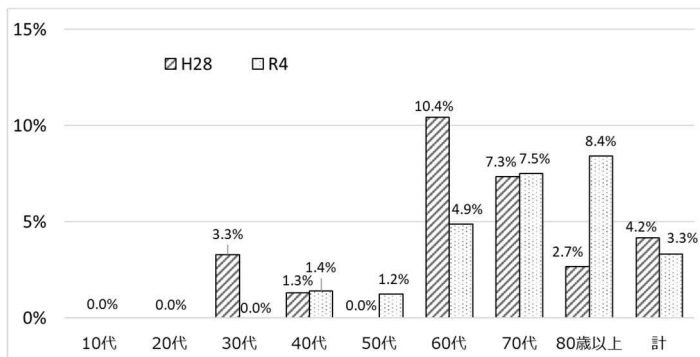


8 インプラントを有する者の割合

表V-10 インプラントを有する者の割合

年代	H28	R4
10代	0.0%	0.0%
20代	0.0%	0.0%
30代	3.3%	0.0%
40代	1.3%	1.4%
50代	0.0%	1.2%
60代	10.4%	4.9%
70代	7.3%	7.5%
80歳以上	2.7%	8.4%
計	4.2%	3.3%

図V-10 インプラントを有する者の割合

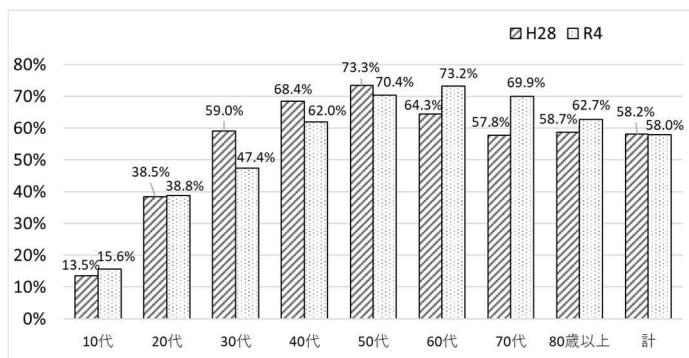


9 4mm以上の歯周ポケットを有する者の割合

表V-11 4mm以上の歯周ポケットを有する者の割合

年代	H28	R4
10代	13.5%	15.6%
20代	38.5%	38.8%
30代	59.0%	47.4%
40代	68.4%	62.0%
50代	73.3%	70.4%
60代	64.3%	73.2%
70代	57.8%	69.9%
80歳以上	58.7%	62.7%
計	58.2%	58.0%

図V-11 4mm以上の歯周ポケットを有する者の割合



10 口腔清掃状態が不良な者の割合

表V-12 口腔清掃状態が不良な者の割合

年代	H28	R4
10代	18.9%	11.1%
20代	13.7%	14.9%
30代	10.0%	10.3%
40代	17.3%	9.9%
50代	20.3%	14.8%
60代	14.2%	14.6%
70代	11.3%	22.6%
80歳以上	24.3%	28.9%
計	15.9%	16.5%

図V-12 口腔清掃状態が不良な者の割合

