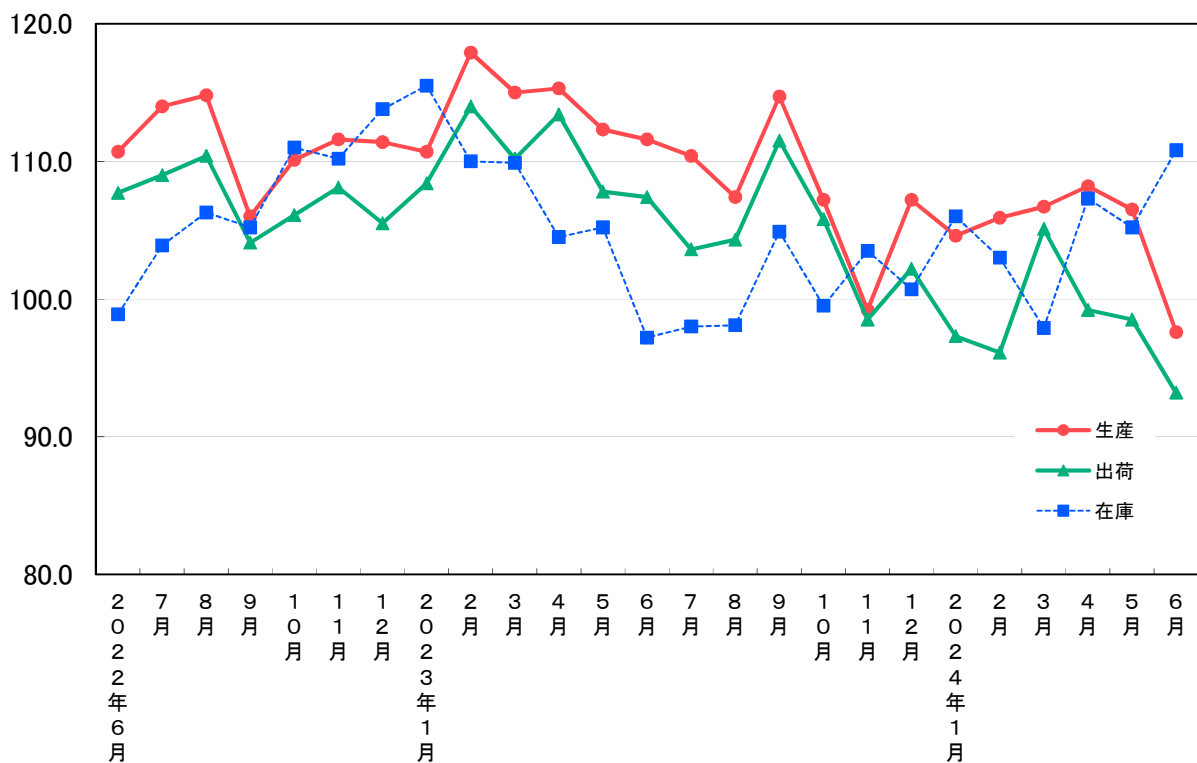


# 大分県鉱工業指数

2020年基準  
2024年6月分

## 大分県鉱工業指数の推移(季節調整済指数)

2020年=100



## 2024年6月の鉱工業指数

2020年=100

区 分		季節調整済指数		原 指 数	
			前月比		前年同月
大分県	生 産	97.6	▲ 8.4	99.2	▲ 13.9
	出 荷	93.2	▲ 5.4	91.9	▲ 15.6
	在 庫	110.8	5.3	113.3	14.0
九 州	生 産	104.4	▲ 3.6	101.9	▲ 9.2
	出 荷	103.0	▲ 3.1	100.5	▲ 10.5
	在 庫	99.4	▲ 3.5	100.7	▲ 3.5
全 国	生 産	100.0	▲ 4.2	99.7	▲ 7.9
	出 荷	99.0	▲ 4.7	98.6	▲ 8.1
	在 庫	102.6	▲ 0.7	103.4	▲ 2.7

※九州は速報値

### 概況

#### [生産]

業種別に生産動向をみると、上昇に主に寄与した業種は「電子部品・デバイス工業」、「輸送機械工業」、「非鉄金属・金属製品工業」で、低下に主に寄与した業種は「化学・石油製品工業」、「汎用・生産用・業務用機械工業」、「窯業・土石製品工業」となっている。

#### [出荷]

業種別に出荷動向をみると、上昇に主に寄与した業種は「輸送機械工業」、「非鉄金属・金属製品工業」、「電子部品・デバイス工業」で、低下に主に寄与した業種は「化学・石油製品工業」、「電気・情報通信機械工業」、「汎用・生産用・業務用機械工業」となっている。

#### [在庫]

業種別に在庫動向をみると、上昇に主に寄与した業種は「化学・石油製品工業」、「パルプ・紙・紙加工品工業」、「その他工業」で、低下に主に寄与した業種は「汎用・生産用・業務用機械工業」、「窯業・土石製品工業」、「鉱業」となっている。

#### [全国の製造工業生産予測指数]

2024年7月は前月比6.5%の上昇、8月は同0.7%の上昇見込み。

## 業種動向

総合指数に対して主に寄与したものは、次のとおりである。

[生産] ※対前月比は季節調整済指数、対前年同月比は原指数による。

	業 種 名	対前月比(%)		対前年 同月比(%)	寄与率
		今 月	前 月		
上 昇	電子部品・デバイス工業	5.3	▲ 10.7	▲ 25.2	▲ 7.4
	輸送機械工業	2.3	40.0	▲ 13.2	▲ 1.5
	非鉄金属・金属製品工業	0.3	1.0	▲ 4.6	▲ 0.8
低 下	化学・石油製品工業	▲ 24.1	▲ 25.2	▲ 34.2	43.7
	汎用・生産用・業務用機械工業	▲ 11.2	13.1	2.4	14.3
	窯業・土石製品工業	▲ 24.5	32.9	▲ 0.9	14.3

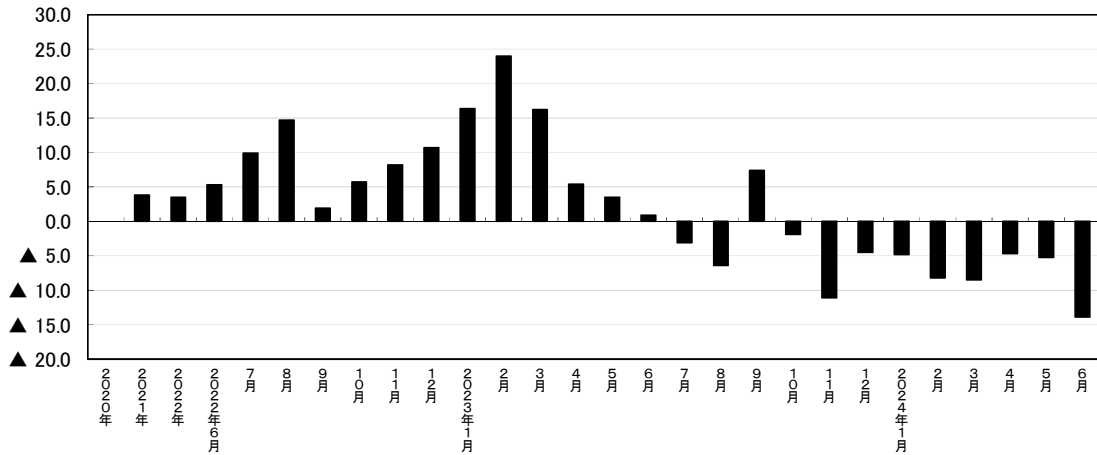
[出荷]

	業 種 名	対前月比(%)		対前年 同月比(%)	寄与率
		今 月	前 月		
上 昇	輸送機械工業	12.4	42.6	▲ 3.2	▲ 24.1
	非鉄金属・金属製品工業	3.6	1.2	▲ 5.7	▲ 10.2
	電子部品・デバイス工業	4.4	▲ 11.3	▲ 27.2	▲ 5.9
低 下	化学・石油製品工業	▲ 19.8	▲ 13.3	▲ 41.7	63.9
	電気・情報通信機械工業	▲ 26.6	7.0	▲ 49.4	20.5
	汎用・生産用・業務用機械工業	▲ 11.5	15.8	7.5	13.4

[在庫]

	業 種 名	対前月比(%)		対前年 同月比(%)	寄与率
		今 月	前 月		
上 昇	化学・石油製品工業	10.9	▲ 2.7	30.5	111.7
	パルプ・紙・紙加工品工業	9.0	▲ 6.0	▲ 2.9	3.1
	その他工業	0.1	0.8	10.1	0.1
低 下	汎用・生産用・業務用機械工業	▲ 12.9	▲ 14.0	14.9	▲ 14.0
	窯業・土石製品工業	▲ 1.5	▲ 3.9	▲ 5.2	▲ 0.8
	鉱業	▲ 7.6	2.4	▲ 12.3	▲ 0.8

鋳工業生産指数前年同月比(%)



大分県鋳工業指数の推移

(季節調整済指数 2020年=100)

年月	生産				出荷				在庫			
	季節調整済 指数	前月比 (%)	原指数	前年 同月比(%)	季節調整済 指数	前月比 (%)	原指数	前年 同月比(%)	季節調整済 指数	前月比 (%)	原指数	前年 同月比(%)
2020年	—	—	100.0	—	—	—	100.0	—	—	—	100.0	—
2021年	—	—	103.8	3.8	—	—	103.5	3.5	—	—	102.5	2.5
2022年	—	—	107.4	3.5	—	—	103.6	0.1	—	—	101.5	▲ 1.0
2022年6月	110.7	1.3	114.2	5.3	107.7	2.7	109.3	2.6	98.9	▲ 6.5	101.2	▲ 6.4
7月	114.0	3.0	118.6	9.9	109.0	1.2	111.0	4.0	103.9	5.1	108.3	3.9
8月	114.8	0.7	116.3	14.7	110.4	1.3	109.9	14.0	106.3	2.3	114.8	6.2
9月	106.0	▲ 7.7	104.7	1.9	104.1	▲ 5.7	102.8	4.9	105.2	▲ 1.0	108.3	1.0
10月	110.1	3.9	114.5	5.7	106.1	1.9	110.9	4.8	111.0	5.5	113.6	9.8
11月	111.6	1.4	115.8	8.2	108.1	1.9	115.0	7.0	110.2	▲ 0.7	111.2	8.6
12月	111.4	▲ 0.2	114.0	10.7	105.5	▲ 2.4	110.1	2.5	113.8	3.3	117.0	15.3
2023年1月	110.7	▲ 0.6	105.2	16.4	108.4	2.7	103.9	14.9	115.5	1.5	116.9	22.7
2月	117.9	6.5	109.0	24.0	114.0	5.2	107.8	22.8	110.0	▲ 4.8	105.9	37.4
3月	115.0	▲ 2.5	116.3	16.2	110.2	▲ 3.3	114.8	16.8	109.9	▲ 0.1	97.7	32.4
4月	115.3	0.3	109.9	5.4	113.4	2.9	106.6	8.3	104.5	▲ 4.9	96.0	0.4
5月	112.3	▲ 2.6	111.1	3.5	107.8	▲ 4.9	102.8	4.3	105.2	0.7	104.0	▲ 0.6
6月	111.6	▲ 0.6	115.2	0.9	107.4	▲ 0.4	108.9	▲ 0.4	97.2	▲ 7.6	99.4	▲ 1.8
7月	110.4	▲ 1.1	114.9	▲ 3.1	103.6	▲ 3.5	105.5	▲ 5.0	98.0	0.8	102.2	▲ 5.6
8月	107.4	▲ 2.7	108.8	▲ 6.4	104.3	0.7	103.9	▲ 5.5	98.1	0.1	105.9	▲ 7.8
9月	114.7	6.8	112.4	7.4	111.5	6.9	109.9	6.9	104.9	6.9	108.0	▲ 0.3
10月	107.2	▲ 6.5	112.3	▲ 1.9	105.8	▲ 5.1	112.1	1.1	99.5	▲ 5.1	101.8	▲ 10.4
11月	99.2	▲ 7.5	102.9	▲ 11.1	98.5	▲ 6.9	104.8	▲ 8.9	103.5	4.0	104.5	▲ 6.0
12月	107.2	8.1	108.9	▲ 4.5	102.2	3.8	105.1	▲ 4.5	100.7	▲ 2.7	103.6	▲ 11.5
2024年1月	104.6	▲ 2.4	100.2	▲ 4.8	97.3	▲ 4.8	94.6	▲ 9.0	106.0	5.3	107.2	▲ 8.3
2月	105.9	1.2	100.1	▲ 8.2	96.1	▲ 1.2	95.1	▲ 11.8	103.0	▲ 2.8	99.1	▲ 6.4
3月	106.7	0.8	106.4	▲ 8.5	105.1	9.4	106.5	▲ 7.2	97.9	▲ 5.0	87.0	▲ 11.0
4月	108.2	1.4	104.7	▲ 4.7	99.2	▲ 5.6	94.7	▲ 11.2	107.3	9.6	98.5	2.6
5月	106.5	▲ 1.6	105.3	▲ 5.2	98.5	▲ 0.7	95.1	▲ 7.5	105.2	▲ 2.0	104.0	0.0
6月	97.6	▲ 8.4	99.2	▲ 13.9	93.2	▲ 5.4	91.9	▲ 15.6	110.8	5.3	113.3	14.0

## 主要業種動向

2024年6月分

(2020年=100)

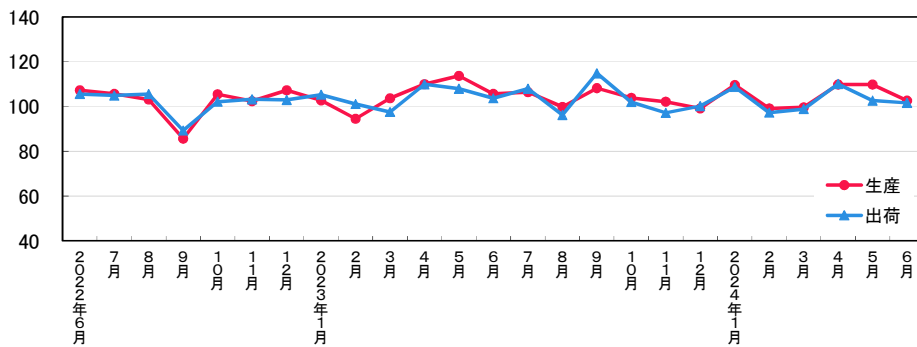
業 種 名	生 産			出 荷			在 庫		
	季節調整 済指数	前月比 (%)	前年 同月比 (%)	季節調整 済指数	前月比 (%)	前年 同月比 (%)	季節調整 済指数	前月比 (%)	前年 同月比 (%)
鉄鋼業	102.6	▲ 6.6	▲ 3.1	101.6	▲ 1.0	▲ 2.6	×	×	×
非鉄金属・金属製品工業	101.9	0.3	▲ 4.6	103.8	3.6	▲ 5.7	×	×	×
汎用・生産用・業務用 機械工業	106.6	▲ 11.2	2.4	95.4	▲ 11.5	7.5	97.5	▲ 12.9	14.9
輸送機械工業	79.5	2.3	▲ 13.2	84.0	12.4	▲ 3.2	×	×	×
化学・石油製品工業	74.2	▲ 24.1	▲ 34.2	70.8	▲ 19.8	▲ 41.7	120.2	10.9	30.5
食料品工業	95.7	▲ 12.9	▲ 5.8	92.5	▲ 10.7	▲ 10.7	96.1	▲ 0.9	2.8

\* 前月比は季節調整済指数、前年同月比は原指数から算出

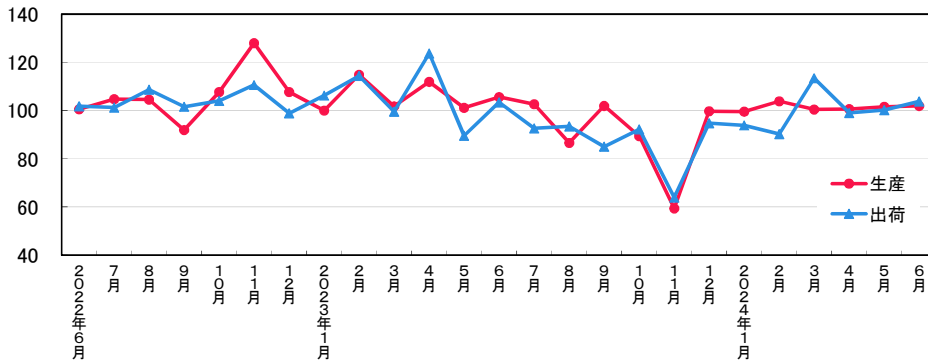
## 主要業種の推移

季節調整済指数 2020年=100

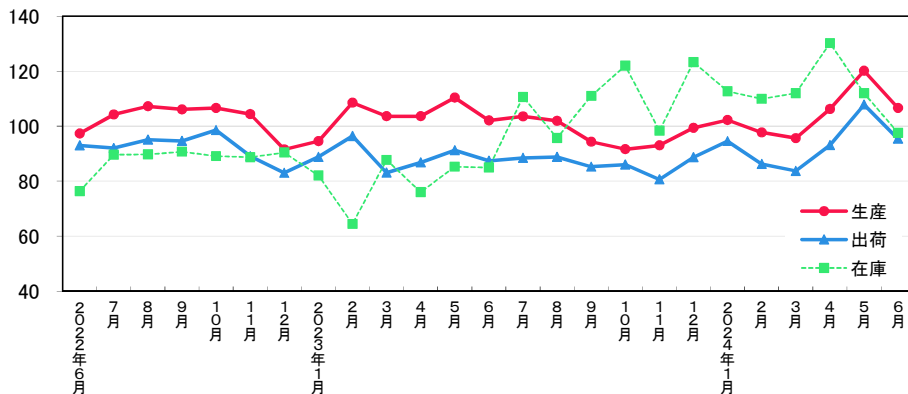
### 鉄鋼業



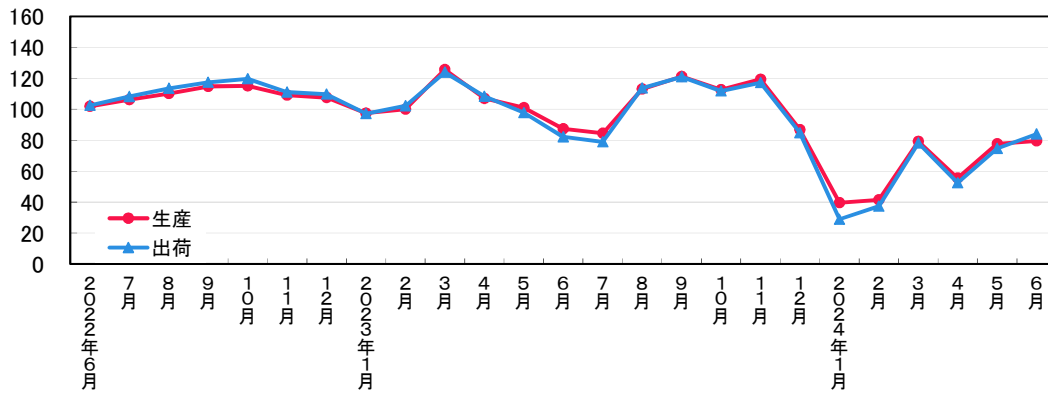
### 非鉄金属・金属製品工業



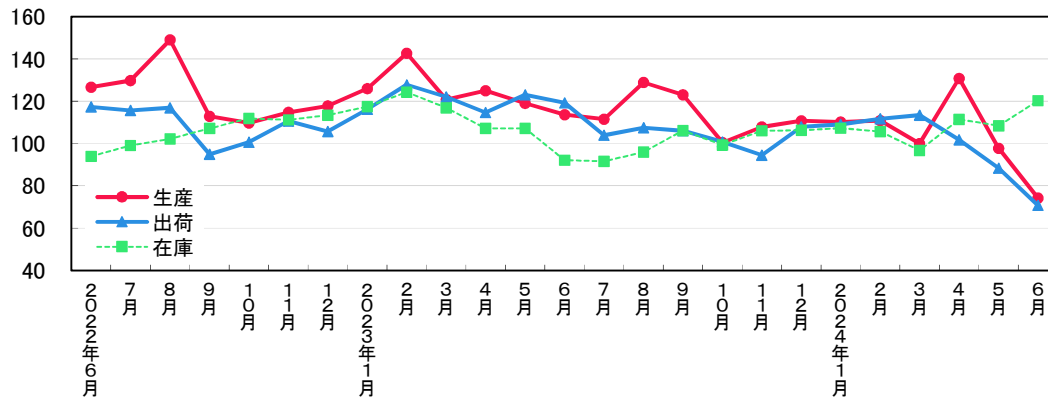
### 汎用・生産用・業務用機械工業



### 輸送機械工業



### 化学・石油製品工業



### 食料品工業

