

令和6年度 新規道路事業一覧

NO	担当事務所	事業課名	事業名	名称等	総事業費(百万円)	場所	事業概要	事業の効果
1	豊後高田土木事務所	道路保全課	交通安全事業	豊後高田安岐線 たしがよこみね 2区 (田染橋工区)	300	豊後高田市 おだわら たしがよこみね 小田原～田染橋	延長 L=830m、 幅員 W=6.0m(全幅員9.75m) 歩道なし	・歩道の整備により、歩行者や自転車の通行空間を確保し、安全性の向上
2	別府土木事務所	道路保全課	道路改築事業	国道213号 まつき 1区 (杵築橋工区)	480	杵築市大字杵築	橋長 L=261m 歩道幅員 W=2.0m 歩道あり	・歩道幅員の確保により、杵築中学校や杵築高校等の自転車通学生の安全な通行空間の確保 ・災害時における歩行者の円滑な通行機能の向上 ・別府湾岸・国東半島サイクル街道の機能向上による観光等の支援
3	大分土木事務所	道路保全課	道路改築事業	国道442号 おおい 2区 (石合2工区)	470	おおい 大分市大字今市	延長:560m 幅員:車道4.0m(全幅員5.0m) 歩道なし(1.5車線の道路改良)	・視距改良により、安全な道路空間の確保 ・離合所を設置することにより、安全性の向上
4	大分土木事務所	道路保全課	道路改良事業	湊水挾間線 なかせ 1区 (中恵工区)	440	ゆふし はきまらち 由布市挾間町谷	延長:580m 幅員:車道5.5m(全幅員9.25m) 歩道なし	・幅員狭小、線形不良の解消による走行性、安全性の向上 ・歩道設置による安全な通行空間の確保
5	大分土木事務所	道路保全課	道路改良事業	小狭間大分線 くちばる 2区 (口原2工区)	400	ゆふし はきまらち 由布市挾間町赤野	延長:540m 幅員:車道5.5m(全幅員9.25m) 歩道なし	・幅員狭小、線形不良の解消による走行性、安全性の向上 ・歩道設置による安全な通行空間の確保
6	大分土木事務所	道路保全課	道路改良事業	向之原停車場線 むかいのはる 1区 (向原工区)	380	ゆふし はきまらち 由布市挾間町向原	延長:190m 幅員:車道5.5m(全幅員8.5m) 歩道なし	・歩道の整備による歩行者の安全確保 ・JR向之原駅へのアクセス機能の改善
7	臼杵土木事務所	道路保全課	道路改良事業	津久見野津線 ひがし 3区 (東神野3工区)	490	うずまき おおあび 臼杵市大字東神野	延長:600m 幅員:車道4.0m(全幅員5.0m) 歩道なし(1.5車線の道路改良)	・幅員狭小、線形不良の解消による走行性、安全性の向上 ・東神野地区から臼杵市中心部への利便性向上
8	佐伯土木事務所	道路保全課	道路改良事業	赤木吹原佐伯線 あかぎ 1区 (吹原工区)	300	さいまい しなかわ 佐伯市直川大字赤木	延長:360m 幅員:車道5.5m(全幅員7.0m) 歩道なし(1.5車線の道路改良)	・幅員狭小、線形不良の解消による走行性、安全性の向上 ・小規模集落(吹原地区)から直川中心部への利便性向上
9	佐伯土木事務所	道路保全課	道路改築事業	四浦港津井浦線 よのうら 2区 (大浜2工区)	465	さいまい しなかわ 佐伯市上浦大字最勝 海浦	延長:290m 幅員:車道4.0m(全幅員5.0m) 歩道なし(1.5車線の道路改良)	・幅員狭小、線形不良及び避難困難箇所の解消による通行車両の走行性、安全性の向上 ・地域住民の生活道路の利便性向上
10	豊後大野土木事務所	道路建設課	道路改築事業	緒方高干穂線 おがた 1区 (小原工区)	1,070	ぶんご おおの し 豊後大野市緒方町小原	延長:660m 幅員:車道5.5m(全幅員7.0m) 歩道なし	・バイパス整備を行い線形不良及び幅員狭小を解消し、通行車両の走行性・安全性の向上 ・集落(小原地区59世帯)と豊後大野市中心部(病院、避難所等)へのアクセス強化 ・林業などの産業や、おおい豊後大野ジオパーク等、観光地へのアクセス向上
11	竹田土木事務所	道路保全課	道路改築事業	庄内久住線 しょうない 2区 (長湯2工区)	480	たけた しなおい 竹田市直入町大字長湯	延長:900m 幅員:車道6.0m(全幅員9.25m) 歩道あり	・幅員狭小、線形不良の解消による走行性、安全性の向上 ・ぐるっとくじゅう周遊道路に位置付けられており、『長湯温泉』、『阿蘇くじゅう国定公園』や『神角寺 芥川県立自然公園』など主要な観光施設へのアクセス向上 ・『芥川ダム』、『稲葉ダム』や『玉来ダム』などインフラツーリズムの拠点となる施設へのアクセス向上 ・緊急輸送道路2次ネットワークに位置付けられており、拠点病院である大久保病院(二次救急医療機関、DMA T指定医療機関及び災害拠点病院)へのアクセス向上 ・指定避難所(直入中学校、直入公民館、竹田市B&G直入海洋センター体育館、ドイツ村簡易宿泊施設)へのアクセス向上 ・小規模集落対策(美晴が丘地区)として幹線道路へのアクセス向上
12	玖珠土木事務所	道路保全課	交通安全事業	国道387号 もり 2区 (森2工区)	1,600	くすくん すま 玖珠郡玖珠町大字森	延長:600m 幅員:車道6.0m(全幅員16.0m) 歩道あり	・歩道等を整備することにより、通学児童を含む歩行者や中高生等自転車の安全を確保 ・避難所(森中央小学校、わらべの館)までの安全な経路を確保 ・車道整備を行うことで、車両の安全かつ円滑な通行が可能となり、走行性・安全性の向上
13	中津土木事務所	道路保全課	道路改築事業	洪見成恒中津線 たべら 2区 (田口2工区)	400	なかつ しんこう 中津市三光田口	延長:430m 幅員:車道5.5m(全幅員7.0m) 歩道なし	・通行車両の走行性、安全性の向上 ・観光施設へのアクセス強化
14	中津土木事務所	道路保全課	道路改良事業	豊前耶馬溪線 おわはら 1区 (川原口1工区)	100	なかつ しなおい 中津市耶馬溪町大字 川原口	延長:140m 幅員:車道4.0m(全幅員5.0m) 歩道なし(1.5車線の道路改良)	・幅員狭小の解消による通行車両の走行性、安全性の向上 ・小規模集落(相ノ原地区、小屋ノ原地区、川原口地区、中村地区)から中津市中心部へのアクセス改善による利便性向上
15	中津土木事務所	道路保全課	道路改良事業	東上戸原線 あづま 1区 (福土工区)	100	なかつ しなおい 中津市耶馬溪町大字 富士	延長:120m 幅員:車道4.0m(全幅員5.0m) 歩道なし(1.5車線の道路改良)	・幅員狭小、線形不良の解消による走行性、安全性の向上 ・小規模集落(福土台地区、上福土地区)から中津市中心部へのアクセス改善による利便性向上
16	中津土木事務所	都市・まちづくり推進課	街路改築事業	外馬場鍋矢堂線 まや 1区 (宮夫工区)	4,540	なかつ しなおい 中津市大字宮夫	延長:640m 幅員:車道6.0m(全幅員16.0m) 歩道あり	・自転車歩行者道の整備により歩行者等の安全確保 ・道路幅員の確保により、自動車の安全性、走行性の向上 ・中津駅や中津市民病院等の主要施設とのアクセス機能の改善

※令和5年度に新規事業評価を受けた事業のうち、令和5年度、令和6年度より事業着手するものを対象としている



# 令和6年度 新規道路事業箇所位置図

**凡例**

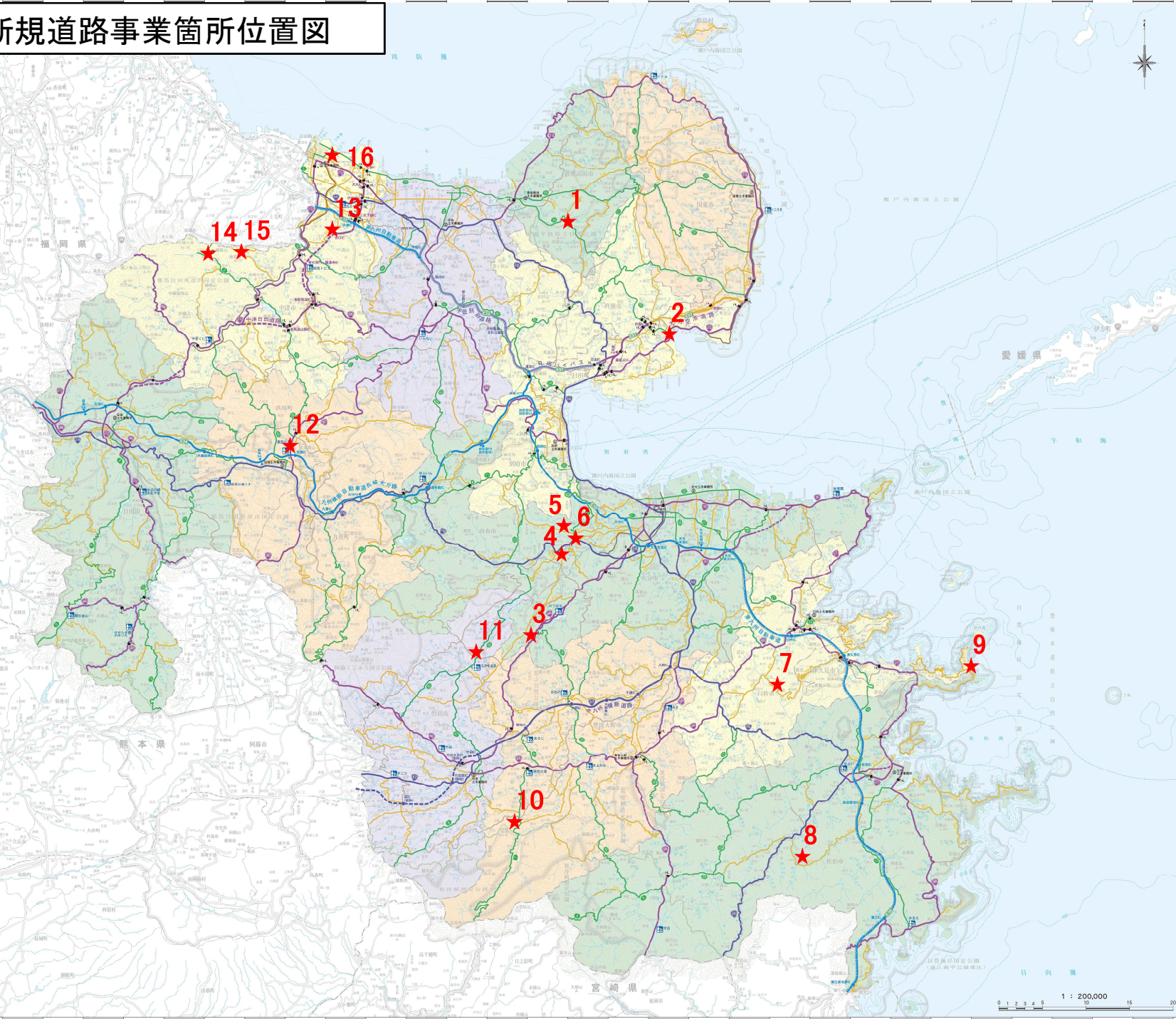
- 高速自動車国道
- 一般国道(指定区間)
- 一般国道(指定区間外)
- 主要地方道
- 一般県道
- 自転車道
- 広域農道
- 基幹林道
- 計画道路
- 通行不能区間
- 道の駅
- 市本事務所
- 市役所・支所
- 町村役場
- 区市町村界
- 町界
- 区界
- 私鉄
- 等高級
- 三角点
- 河川
- 公園

**道路情報表板 (A、B、H型)**

- 井桁
- 門型
- 両面

**道路表**

一般国道	NO	一般国道	528	長瀬	彦根	650	下流化新橋
NO.1	一般国道	57	竹田	大野	528	新野	新野
106	山北	山北	山北	山北	山北	山北	山北
108	中津	中津	中津	中津	中津	中津	中津
110	東下	東下	東下	東下	東下	東下	東下
111	東上	東上	東上	東上	東上	東上	東上
114	前津	前津	前津	前津	前津	前津	前津
121	江原	江原	江原	江原	江原	江原	江原
131	津久	津久	津久	津久	津久	津久	津久
134	津久	津久	津久	津久	津久	津久	津久
135	高野	高野	高野	高野	高野	高野	高野
137	上野	上野	上野	上野	上野	上野	上野
161	東上	東上	東上	東上	東上	東上	東上
202	野原	野原	野原	野原	野原	野原	野原
204	北山	北山	北山	北山	北山	北山	北山
205	日野	日野	日野	日野	日野	日野	日野
207	日野	日野	日野	日野	日野	日野	日野
208	日野	日野	日野	日野	日野	日野	日野
209	日野	日野	日野	日野	日野	日野	日野
210	日野	日野	日野	日野	日野	日野	日野
211	日野	日野	日野	日野	日野	日野	日野
212	日野	日野	日野	日野	日野	日野	日野
213	日野	日野	日野	日野	日野	日野	日野
214	日野	日野	日野	日野	日野	日野	日野
215	日野	日野	日野	日野	日野	日野	日野
216	日野	日野	日野	日野	日野	日野	日野
217	日野	日野	日野	日野	日野	日野	日野
218	日野	日野	日野	日野	日野	日野	日野
219	日野	日野	日野	日野	日野	日野	日野
220	日野	日野	日野	日野	日野	日野	日野
221	日野	日野	日野	日野	日野	日野	日野
222	日野	日野	日野	日野	日野	日野	日野
223	日野	日野	日野	日野	日野	日野	日野
224	日野	日野	日野	日野	日野	日野	日野
225	日野	日野	日野	日野	日野	日野	日野
226	日野	日野	日野	日野	日野	日野	日野
227	日野	日野	日野	日野	日野	日野	日野
228	日野	日野	日野	日野	日野	日野	日野
229	日野	日野	日野	日野	日野	日野	日野
230	日野	日野	日野	日野	日野	日野	日野
231	日野	日野	日野	日野	日野	日野	日野
232	日野	日野	日野	日野	日野	日野	日野
233	日野	日野	日野	日野	日野	日野	日野
234	日野	日野	日野	日野	日野	日野	日野
235	日野	日野	日野	日野	日野	日野	日野
236	日野	日野	日野	日野	日野	日野	日野
237	日野	日野	日野	日野	日野	日野	日野
238	日野	日野	日野	日野	日野	日野	日野
239	日野	日野	日野	日野	日野	日野	日野
240	日野	日野	日野	日野	日野	日野	日野
241	日野	日野	日野	日野	日野	日野	日野
242	日野	日野	日野	日野	日野	日野	日野
243	日野	日野	日野	日野	日野	日野	日野
244	日野	日野	日野	日野	日野	日野	日野
245	日野	日野	日野	日野	日野	日野	日野
246	日野	日野	日野	日野	日野	日野	日野
247	日野	日野	日野	日野	日野	日野	日野
248	日野	日野	日野	日野	日野	日野	日野
249	日野	日野	日野	日野	日野	日野	日野
250	日野	日野	日野	日野	日野	日野	日野
251	日野	日野	日野	日野	日野	日野	日野
252	日野	日野	日野	日野	日野	日野	日野
253	日野	日野	日野	日野	日野	日野	日野
254	日野	日野	日野	日野	日野	日野	日野
255	日野	日野	日野	日野	日野	日野	日野
256	日野	日野	日野	日野	日野	日野	日野
257	日野	日野	日野	日野	日野	日野	日野
258	日野	日野	日野	日野	日野	日野	日野
259	日野	日野	日野	日野	日野	日野	日野
260	日野	日野	日野	日野	日野	日野	日野
261	日野	日野	日野	日野	日野	日野	日野
262	日野	日野	日野	日野	日野	日野	日野
263	日野	日野	日野	日野	日野	日野	日野
264	日野	日野	日野	日野	日野	日野	日野
265	日野	日野	日野	日野	日野	日野	日野
266	日野	日野	日野	日野	日野	日野	日野
267	日野	日野	日野	日野	日野	日野	日野
268	日野	日野	日野	日野	日野	日野	日野
269	日野	日野	日野	日野	日野	日野	日野
270	日野	日野	日野	日野	日野	日野	日野
271	日野	日野	日野	日野	日野	日野	日野
272	日野	日野	日野	日野	日野	日野	日野
273	日野	日野	日野	日野	日野	日野	日野
274	日野	日野	日野	日野	日野	日野	日野
275	日野	日野	日野	日野	日野	日野	日野
276	日野	日野	日野	日野	日野	日野	日野
277	日野	日野	日野	日野	日野	日野	日野
278	日野	日野	日野	日野	日野	日野	日野
279	日野	日野	日野	日野	日野	日野	日野
280	日野	日野	日野	日野	日野	日野	日野
281	日野	日野	日野	日野	日野	日野	日野
282	日野	日野	日野	日野	日野	日野	日野
283	日野	日野	日野	日野	日野	日野	日野
284	日野	日野	日野	日野	日野	日野	日野
285	日野	日野	日野	日野	日野	日野	日野
286	日野	日野	日野	日野	日野	日野	日野
287	日野	日野	日野	日野	日野	日野	日野
288	日野	日野	日野	日野	日野	日野	日野
289	日野	日野	日野	日野	日野	日野	日野
290	日野	日野	日野	日野	日野	日野	日野
291	日野	日野	日野	日野	日野	日野	日野
292	日野	日野	日野	日野	日野	日野	日野
293	日野	日野	日野	日野	日野	日野	日野
294	日野	日野	日野	日野	日野	日野	日野
295	日野	日野	日野	日野	日野	日野	日野
296	日野	日野	日野	日野	日野	日野	日野
297	日野	日野	日野	日野	日野	日野	日野
298	日野	日野	日野	日野	日野	日野	日野
299	日野	日野	日野	日野	日野	日野	日野
300	日野	日野	日野	日野	日野	日野	日野



1 : 200,000  
0 1 2 3 4 5 10 15 20m