

Ⅱ章 管内の概況

1 概況

(1) 位置・地勢

北部保健所管内は、中津市、宇佐市及び豊後高田市の3市で構成されており、面積は約1,137平方キロメートル、人口は154,039人となっている（令和5年10月1日現在「人口推計結果」（県統計調査課））。

周防灘沿岸の海岸部と山国川、駅館川上中流域からなる内陸部で構成されており、海岸部に広がる沖積平野は温暖な瀬戸内気候に恵まれて、県下有数の穀倉地帯を形成している。

また、奇岩秀峰がそびえ立つ耶馬日田英彦山国定公園に代表される自然環境、国宝富貴寺大堂をはじめとする六郷満山文化遺跡、全国八幡宮の総本宮である宇佐神宮等の歴史的文化遺産が残っており、「自然探訪」と「歴史ロマン」を求めて、県外からも多くの観光客が訪れている。

(2) 交通・産業

管内は、JR日豊本線や国道10号、東九州自動車道、宇佐別府道路が通過し、大分と北九州地方を結ぶ交通の要所となっている。

また、中津市から日田市につながる国道212号、宇佐市から玖珠町へ至る国道387号、中津市から豊後高田市を経由して国東市に至る国道213号等が域内を結んでいる。

その他、地域産業の活性化や大規模災害時の国道212号代替ルートとしての機能等が期待されている地域高規格道路「中津日田道路」（中津港～日田IC：事業中）が、中津港から東九州自動車道の区間等で一部供用開始されている。

産業構造は、第1次産業として米・麦・大豆を中心とした農業、周防灘沿岸部での採貝等の漁業がある。

工業では、平成16年にダイハツ九州株式会社が中津市に県内初の自動車組立工場を稼働させ、平成18年には第二工場が完成。年間46万台の自動車が生産できるようになった。

商業は、郊外型の大規模小売店舗の進出が活発で、小売商業構造が転換し既存の商店街が衰退傾向にある。

こうした中、豊後高田市の「昭和の町」は、商店街を「昭和」というテーマで再生し、観光と連携して活性化を図るなど、個性的な取り組みが進められている。

〈北部保健所管内図〉



2 管内の人口等

(1) 人口、世帯数及び面積

令和5年10月1日現在

	世帯数	人 口 (人)			面積 (k m ²)	人口密度 (人/k m ²)	高齢化率 (%)
		総数	男	女			
大 分 県	496,367	1,096,235	521,860	574,375	6,340.70	172.89	34.2
管 内	70,517	154,039	74,579	79,460	1,136.73	135.51	34.3
中 津 市	38,603	81,723	40,168	41,555	491.44	166.29	31.0
宇 佐 市	22,152	50,661	24,071	26,590	439.05	115.39	37.8
豊 後 高 田 市	9,762	21,655	10,340	11,315	206.24	105.00	38.8

資料： 1) 人口・世帯数は、県統計調査課「大分県の人口推計報告 表4」

2) 面積は、国土地理院「全国都道府県市区町村別面積調」

注： 1) 人口の数値には、年齢不詳の者を含む。

2) 高齢化率は、年齢不詳を除く人口のうち65歳以上の割合。

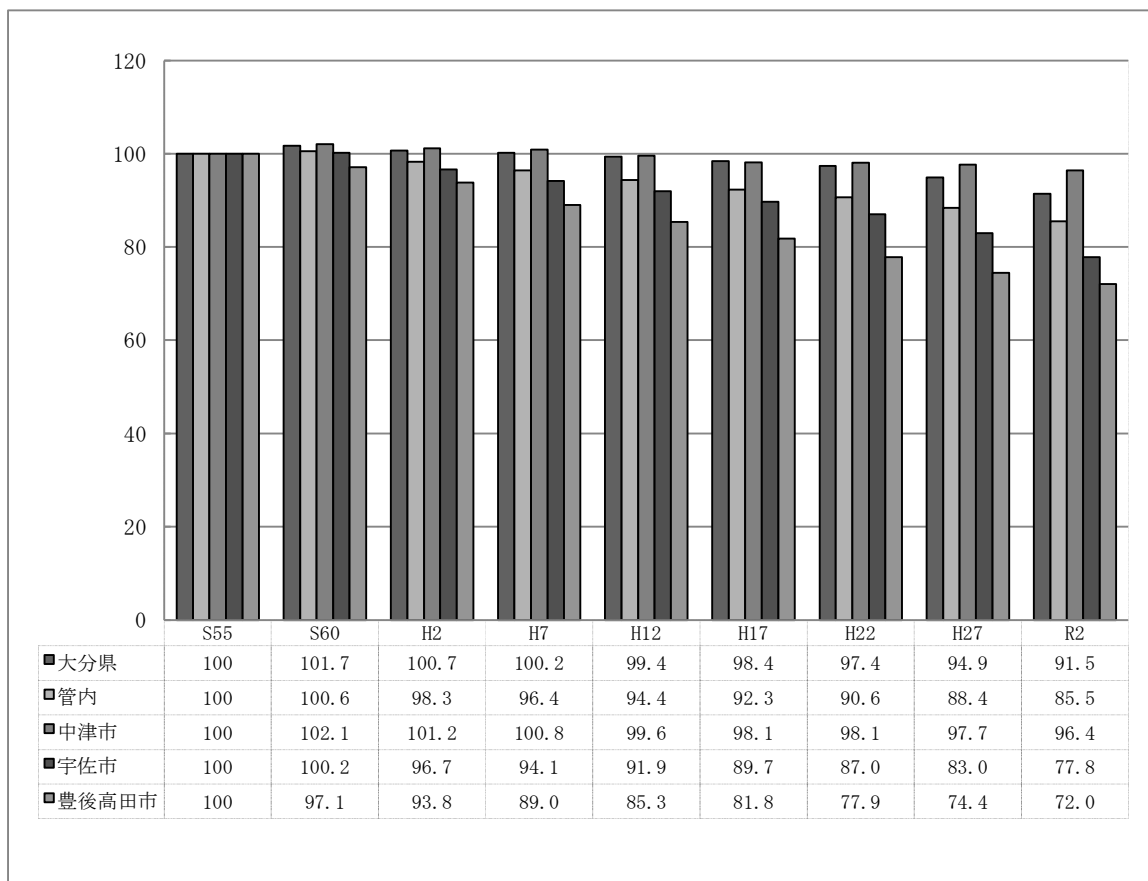
(2) 人口の推移

(単位:人)

	昭和55年	平成2年	平成12年	平成22年	平成27年	令和2年
大 分 県	1,228,913	1,236,942	1,221,140	1,196,529	1,166,338	1,123,852
管 内	184,479	181,304	174,172	167,226	163,076	157,746
中 津 市	85,963	86,965	85,617	84,312	83,965	82,863
宇 佐 市	67,811	65,541	62,349	59,008	56,258	52,771
豊 後 高 田 市	30,705	28,798	26,206	23,906	22,853	22,112

資料：総務省統計局「国勢調査」

図1：人口の推移（昭和55年＝100）



(3) 年齢3区分別人口

令和5年10月1日現在

	実数（人）			割合（％）		
	0～14歳	15～64歳	65歳以上	0～14歳	15～64歳	65歳以上
大分県	127,356	594,493	374,386	11.6	54.2	34.2
管内	18,392	82,740	52,907	11.9	53.7	34.3
中津市	10,259	46,108	25,356	12.6	56.4	31.0
宇佐市	5,717	25,801	19,143	11.3	50.9	37.8
豊後高田市	2,416	10,831	8,408	11.2	50.0	38.8

資料：実数は、県統計調査課「大分県の人口推計報告 表8」

注：年齢不詳を除く

図2：年齢3区分別人口の割合

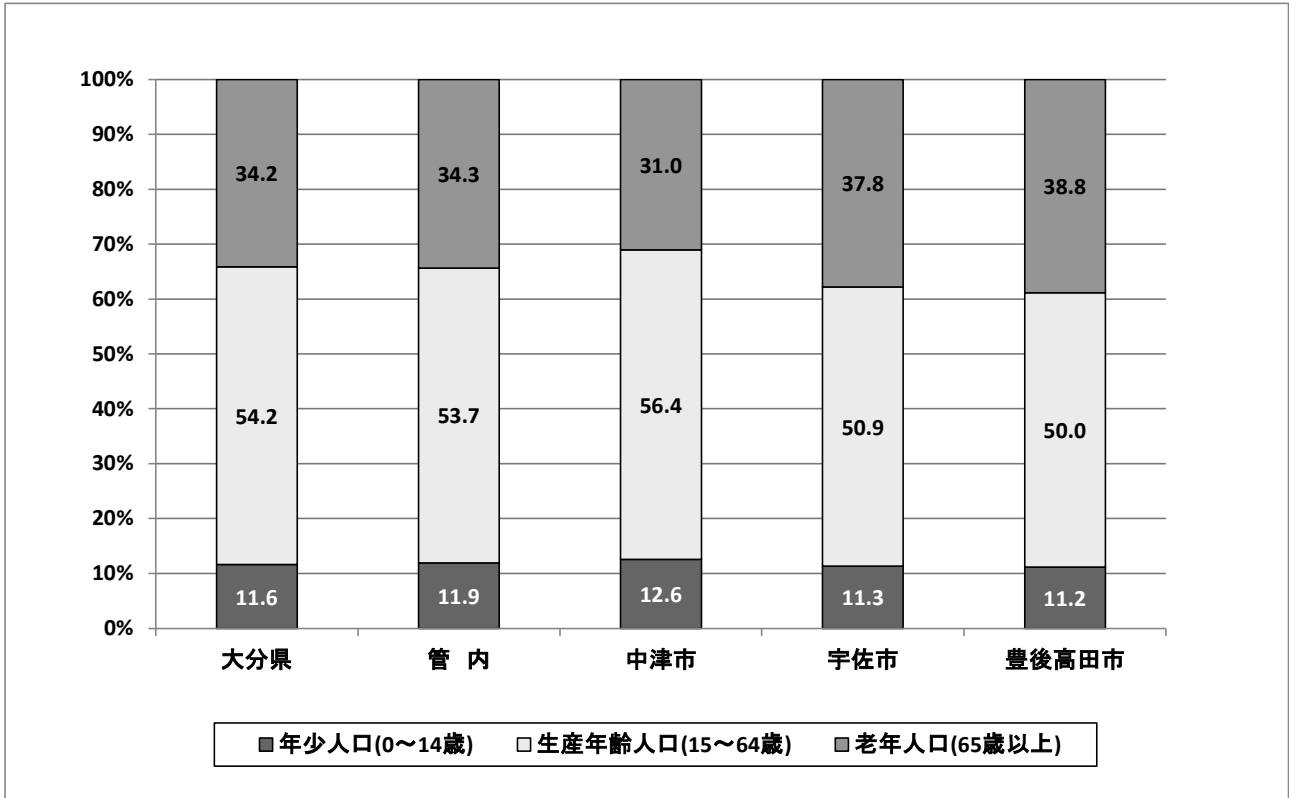
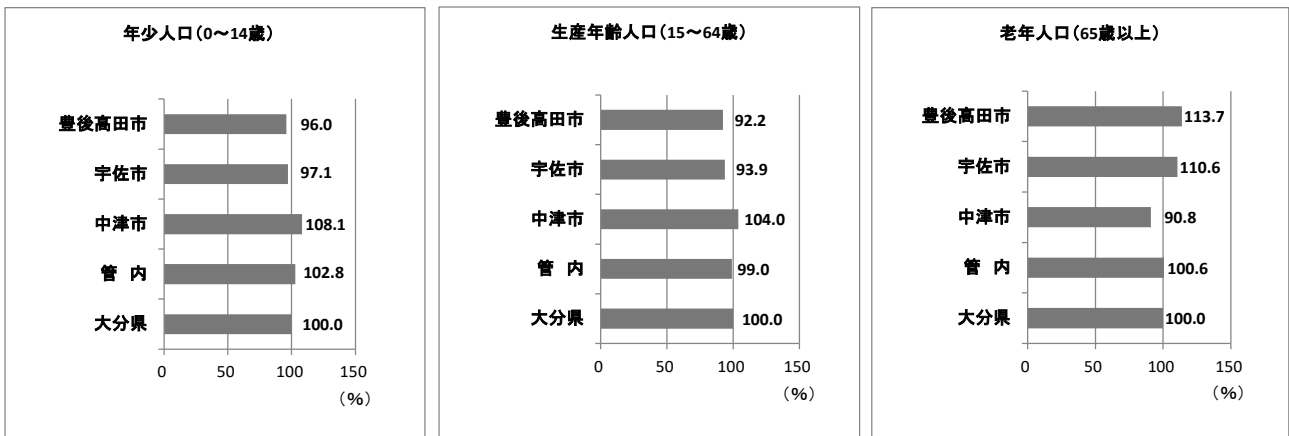


図3：年齢3区分別人口割合の比較（大分県＝100）



3 人口動態

(1) 人口動態総覧（実数・率）

	年次	日本人人口	出生			死亡		自然増加		乳児死亡	
			実数	率 (人口千分)	2,500g 未満 (再掲)	実数	率 (人口千分)	実数	率 (人口千分)	実数	率 (出生千分)
全国	H 30	124,218,285	918,400	7.4		1,362,470	11.0	△ 444,070	△ 3.6	1,748	1.9
	R 1	123,731,176	865,239	7.0		1,381,093	11.2	△ 515,854	△ 4.2	1,654	1.9
	R 2	123,398,962	840,835	6.8		1,372,755	11.1	△ 531,920	△ 4.3	1,512	1.8
	R 3	122,780,487	811,622	6.6		1,439,856	11.7	△ 628,234	△ 5.1	1,399	1.7
	R 4	122,030,523	770,759	6.3		1,569,050	12.9	△ 798,291	△ 6.5	1,356	1.8
大分県	H 30	1,132,000	8,200	7.2	787	14,492	12.8	△ 6,292	△ 5.6	13	1.6
	R 1	1,123,000	7,624	6.8	767	14,614	13.0	△ 6,990	△ 6.2	10	1.3
	R 2	1,111,592	7,582	6.8	724	14,444	13.0	△ 6,862	△ 6.2	13	1.7
	R 3	1,102,000	7,327	6.6	720	15,104	13.7	△ 7,777	△ 7.1	13	1.8
	R 4	1,092,000	6,798	6.2	594	16,266	14.9	△ 9,468	△ 8.7	10	1.5
管内	H 30	158,318	1,127	7.1	107	2,228	14.1	△ 1,101	△ 7.0	2	1.8
	R 1	157,169	1,069	6.8	125	2,280	14.5	△ 1,211	△ 7.7	0	0.0
	R 2	154,904	1,107	7.1	138	2,252	14.5	△ 1,145	△ 7.4	4	3.6
	R 3	154,656	1,058	6.8	106	2,327	15.0	△ 1,269	△ 8.2	1	0.9
	R 4	151,745	951	6.3	101	2,473	16.3	△ 1,522	△ 10.0	2	2.1
中津市	H 30	82,253	656	8.0	66	1,030	12.5	△ 374	△ 4.5	2	3.0
	R 1	82,075	616	7.5	71	1,044	12.7	△ 428	△ 5.2	0	0.0
	R 2	81,283	675	8.3	86	1,031	12.7	△ 356	△ 4.4	3	4.4
	R 3	81,586	601	7.4	64	1,099	13.5	△ 498	△ 6.1	0	0.0
	R 4	80,326	550	6.8	61	1,189	14.8	△ 639	△ 8.0	1	1.8
宇佐市	H 30	54,109	345	6.4	31	871	16.1	△ 526	△ 9.7	0	0.0
	R 1	53,387	326	6.1	39	831	15.6	△ 505	△ 9.5	0	0.0
	R 2	52,132	284	5.4	30	845	16.2	△ 561	△ 10.8	0	0.0
	R 3	51,509	291	5.6	29	858	16.7	△ 567	△ 11.0	1	3.4
	R 4	50,415	280	5.6	26	896	17.8	△ 616	△ 12.2	0	0.0
豊後高田市	H 30	21,956	126	5.7	10	327	14.9	△ 201	△ 9.2	0	0.0
	R 1	21,707	127	5.9	15	405	18.7	△ 278	△ 12.8	0	0.0
	R 2	21,489	148	6.9	22	376	17.5	△ 228	△ 10.6	1	6.8
	R 3	21,561	166	7.7	13	370	17.2	△ 204	△ 9.5	0	0.0
	R 4	21,004	121	5.8	14	388	18.5	△ 267	△ 12.7	1	8.3

(続き：人口動態総覧)

	年次	新生児死亡		死産		周産期死亡		婚姻		離婚		合計 特殊 出生率
		実数	率 (出生千対)	実数	率 (出産千対)	実数	率 (出産千対)	実数	率 (人口千対)	実数	率 (人口千対)	
全国	H 30	801	0.9	19,614	20.9	2,999	3.3	586,481	4.7	208,333	1.68	1.42
	R 1	755	0.9	19,454	22.0	2,955	3.4	599,007	4.8	208,496	1.69	1.36
	R 2	704	0.8	17,278	20.1	2,664	3.2	525,507	4.3	193,253	1.57	1.33
	R 3	658	0.8	16,277	19.7	2,741	3.4	501,138	4.1	184,384	1.50	1.30
	R 4	609	0.8	15,179	19.3	2,527	3.3	504,930	4.1	179,099	1.47	1.26
大分県	H 30	3	0.4	200	23.8	25	3.0	4,804	4.2	1,931	1.71	1.59
	R 1	6	0.8	193	24.7	30	3.9	4,954	4.4	1,944	1.73	1.53
	R 2	7	0.9	159	20.5	36	4.7	4,406	4.0	1,889	1.70	1.55
	R 3	8	1.1	141	18.9	28	3.8	4,118	3.7	1,936	1.76	1.54
	R 4	3	0.4	142	20.5	26	3.8	4,037	3.7	1,635	1.50	1.49
管内	H 30	0	0.0	27	23.4	1	0.9	650	4.1	263	1.66	1.83
	R 1	0	0.0	28	25.5	3	2.8	673	4.3	272	1.73	1.78
	R 2	3	2.7	21	18.6	6	5.4	550	3.6	270	1.74	1.72
	R 3	1	0.9	19	17.6	2	1.9	552	3.6	240	1.55	1.69
	R 4	0	0.0	18	18.6	2	2.1	557	3.7	255	1.68	1.66
中津市	H 30	0	0.0	15	22.4	1	1.5	378	4.6	148	1.80	1.87
	R 1	0	0.0	19	29.9	2	3.2	410	5.0	164	2.00	1.87
	R 2	3	4.4	14	20.3	6	8.9	345	4.2	150	1.85	1.80
	R 3	0	0.0	12	19.6	0	0.0	352	4.3	135	1.65	1.76
	R 4	0	0.0	14	24.8	1	1.8	332	4.1	144	1.79	1.69
宇佐市	H 30	0	0.0	5	14.3	0	0.0	191	3.5	85	1.57	1.70
	R 1	0	0.0	5	15.1	1	3.1	197	3.7	72	1.35	1.70
	R 2	0	0.0	4	13.9	0	0.0	152	2.9	90	1.73	1.63
	R 3	1	3.4	6	20.2	2	6.9	142	2.8	74	1.44	1.60
	R 4	0	0.0	3	10.6	1	3.6	159	3.2	73	1.45	1.56
豊後高田市	H 30	0	0.0	7	52.6	0	0.0	81	3.7	30	1.37	1.62
	R 1	0	0.0	4	30.5	0	0.0	66	3.0	36	1.66	1.62
	R 2	0	0.0	3	19.9	0	0.0	53	2.5	30	1.40	1.59
	R 3	0	0.0	1	6.0	0	0.0	58	2.7	31	1.44	1.61
	R 4	0	0.0	1	8.2	0	0.0	66	3.1	38	1.81	1.75

資料：1) 総務省「国勢調査」「人口推計」、厚生労働省「人口動態統計」

2) 管内及び各市の日本人人口は県福祉保健企画課算出の推計人口

3) 管内及び各市の合計特殊出生率は県福祉保健企画課調べ

注：1) 合計特殊出生率とは「15歳から49歳までの女性の年齢別出生率を合計したもの」で、1人の女性とその年齢別出生率で一生涯の間に生むとしたときの子どもの数に相当する。人口を維持するには2.07以上必要とされている。

2) 合計特殊出生率の管内及び各市の値は、その年次を含む前5年間の平均値である。

(2) 主要死因別死亡数・死亡率(人口10万対)

	年次	全国	大分県	管内		中津市		宇佐市		豊後高田市	
		率	率	実数	率	実数	率	実数	率	実数	率
総数	R2	1,112.5	1,299.4	2,252	1,453.8	1,031	1,268.4	845	1,620.9	376	1,749.7
	R3	1,172.7	1,370.6	2,327	1,504.6	1,099	1,347.0	858	1,665.7	370	1,716.1
	R4	1,285.8	1,489.6	2,473	1,629.7	1,189	1,480.2	896	1,777.2	388	1,847.3
結核	R2	1.5	1.6	5	3.2	2	2.5	1	1.9	2	9.3
	R3	1.5	1.2	1	0.6	-	-	1	1.9	-	-
	R4	1.4	2.3	4	2.6	1	1.2	2	4.0	1	4.8
悪性新生物	R2	306.6	326.4	500	322.8	235	289.1	184	353.0	81	376.9
	R3	310.7	343.8	583	377.0	265	324.8	220	427.1	98	454.5
	R4	316.1	337.1	507	334.1	243	302.5	194	384.8	70	333.3
糖尿病	R2	11.3	11.9	29	18.7	14	17.2	11	21.1	4	18.6
	R3	11.7	13.7	23	14.9	11	13.5	8	15.5	4	18.6
	R4	13.1	17.9	29	19.1	13	16.2	13	25.8	3	14.3
高血圧性疾患	R2	8.1	8.5	9	5.8	5	6.2	1	1.9	3	14.0
	R3	8.3	11.8	15	9.7	8	9.8	5	9.7	2	9.3
	R4	9.6	10.6	11	7.2	6	7.5	3	6.0	2	9.5
心疾患	R2	166.6	198.5	374	241.4	190	233.8	119	228.3	65	302.5
	R3	174.9	207.8	367	237.3	190	232.9	107	207.7	70	324.7
	R4	190.9	214.4	409	269.5	213	265.2	119	236.0	77	366.6
脳血管疾患	R2	83.5	108.0	207	133.6	97	119.3	71	136.2	39	181.5
	R3	85.2	103.8	180	116.4	94	115.2	61	118.4	25	116.0
	R4	88.1	107.9	201	132.5	104	129.5	67	132.9	30	142.8
大動脈瘤及び解離	R2	15.2	18.3	32	20.7	10	12.3	18	34.5	4	18.6
	R3	15.8	19.4	33	21.3	14	17.2	12	23.3	7	32.5
	R4	16.4	20.0	33	21.7	13	16.2	14	27.8	6	28.6
肺炎	R2	63.6	78.8	172	111.0	62	76.3	75	143.9	35	162.9
	R3	59.6	70.1	141	91.2	54	66.2	67	130.1	20	92.8
	R4	60.7	76.0	152	100.2	66	82.2	59	117.0	27	128.5
慢性閉塞性疾患	R2	13.1	15.7	33	21.3	13	16.0	15	28.8	5	23.3
	R3	13.3	18.3	30	19.4	18	22.1	7	13.6	5	23.2
	R4	13.7	18.6	33	21.7	22	27.4	8	15.9	3	14.3
喘息	R2	0.9	0.5	1	0.6	1	1.2	-	-	-	-
	R3	0.8	2.1	4	2.6	1	1.2	1	1.9	2	9.3
	R4	0.8	1.1	2	1.3	2	2.5	-	-	-	-
肝疾患	R2	14.3	13.4	18	11.6	9	11.1	8	15.3	1	4.7
	R3	14.7	17.3	31	20.0	16	19.6	11	21.4	4	18.6
	R4	15.5	15.6	27	17.8	9	11.2	8	15.9	10	47.6
腎不全	R2	21.8	30.4	65	42.0	19	23.4	34	65.2	12	55.8
	R3	23.4	31.8	55	35.6	23	28.2	25	48.5	7	32.5
	R4	25.2	35.5	72	47.4	27	33.6	31	61.5	14	66.7
老衰	R2	107.3	122.7	213	137.5	112	137.8	80	153.5	21	97.7
	R3	123.8	133.8	243	157.1	110	134.8	116	225.2	17	78.8
	R4	147.1	150.3	236	155.5	123	153.1	100	198.4	13	61.9
不慮の事故	R2	30.9	41.5	58	37.4	20	24.6	23	44.1	15	69.8
	R3	31.2	42.5	59	38.1	27	33.1	24	46.6	8	37.1
	R4	35.6	48.7	76	50.1	39	48.6	20	39.7	17	80.9
自殺	R2	16.4	15.7	27	17.4	13	16.0	12	23.0	2	9.3
	R3	16.5	16.3	25	16.2	16	19.6	5	9.7	4	18.6
	R4	17.4	15.5	26	17.1	17	21.2	7	13.9	2	9.5
その他	R2	251.2	307.6	509	328.6	229	281.7	193	370.2	87	404.9
	R3	281.2	336.8	537	347.2	252	308.9	188	365.0	97	449.9
	R4	334.4	418.1	655	431.6	291	362.3	251	497.9	113	538.0

資料：厚生労働省「人口動態統計」

注：率は人口10万対

(3) 標準化死亡比

平成30年～令和4年の平均

		全死因	40～64歳	悪性新生物	心疾患	脳血管疾患
大分県	男	102.0 **	96.7	94.0 **	96.0 **	106.8 **
	女	112.6 **	92.9 **	94.1 **	115.5 **	113.6 **
中津市	男	113.5 **	104.4	99.0	129.7 **	133.5 **
	女	121.5 **	89.8	97.0	138.5 **	135.1 **
宇佐市	男	108.9 **	106.5	101.1	96.6	114.0
	女	121.9 **	103.5	97.4	105.2	125.9 **
豊後高田市	男	103.8	105.6	92.3	100.9	120.3
	女	114.8 **	88.1	84.1 *	158.7 **	116.5

資料：厚生労働省「人口動態調査」の調査票情報を利用し大分県健康指標計算システムで集計

注：1) 標準化死亡比（SMR）は、各地域の年齢階級別人口と全国の年齢階級別死亡率により算出された各地域の期待死亡数と、その地域の実際の死亡数との比を示す。
主に小地域の比較に用いられ、全国を100（基準値）として、100より大きいということは、その地域の死亡状況は全国より悪く、100より小さいということは、全国より良いということの意味する。

2) *は5%の危険率で有意差がある、**は1%の危険率で有意差があることを示す。