

みつ やす はな

光安花



やすはな系統

黒原6354 (85.4)

生年月日 : 平成31年1月24日

生産地 : 佐伯市

個体識別番号 : 16008-2202-3

直接検定DG : 1.34kg

体高 : 151.0cm



大分県の系統雌牛群の一つである「やすはな」系統で、BMSの育種価が県内上位の高能力雌牛「ひさおほたか」と大型の但馬系種雄牛「湯布安平」との交配により、質・量を合わせ持つ但馬系の血縁の強い種雄牛を造成することを目的としました。

BMSおよびロース芯面積において、高いゲノム育種価を有しています。

検定では、去勢牛において、但馬系または気高系の母牛で、良好な成績を示しました。モモ抜けの良好な枝肉も見られました。

【血統】

湯布安平

黒原5003(82.2)
(大分・由布)

ひさおほたか

黒原1553860(80.1)
(大分・佐伯)

安平

黒原2208(84.0)
(宮崎・宮崎)

かずこ

黒1947439(79.6)
(岐阜・高山)

安福久

黒原4416(85.5)
(栃木・那須)

やすふく

黒原1477612(81.3)
(大分・佐伯)

安福(宮崎)

きよふく

安福(岐阜)

ふくすぎ

安福165の9

もとじろう

寿恵福

やすしげ

田安土井

安福(岐阜)

安谷土井

招福

安福(岐阜)

紋次郎

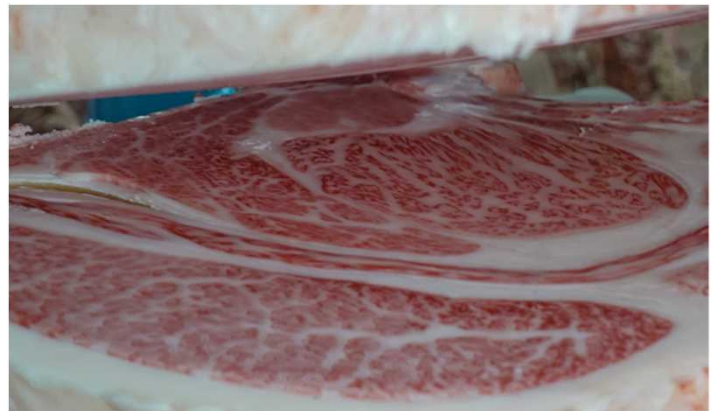
糸福(大分)

平茂勝

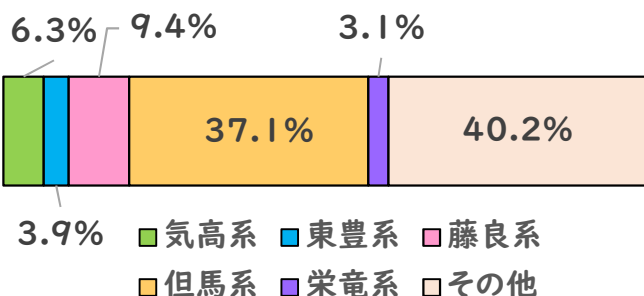
近交係数: 5.8

【育種価評価(BV)】

枝肉重量 (kg)	ロース芯面積 (cm ²)	バラ厚 (cm)
25.9 (C)	22.3 (A)	0.1 (C)
皮下脂肪厚 (cm)	歩留基準値	脂肪交雑基準値
-0.9 (A)	3.4 (A)	2.62 (B)



【遺伝的寄与率】



(株)大分県畜産公社 検定番号4

A5-12

●母の父:安福久 ●性別:去勢

●枝肉重量:482.9kg ●ロース芯面積:87cm²

●バラ厚:8.4cm ●皮下脂肪厚:1.5cm

B3(-)、F13(-)、CL16(-)、MCSU(-)、IARS(-)
CHS(-)、FMA(-)、MSHR(-)、MOD(-)、BAS(-)

●「光安花」現場後代検定調査牛肥育成績

No.	性別	母情報		枝肉成績								
		父	祖父	歩留等級	肉質等級	枝肉重量	ロース芯	バラ厚	皮下脂肪	推定歩留	BMS No.	オレイン酸
1	去	茂洋	勝忠平	A	5	473.2	68	7.6	3.6	74.2	11	51.2
2	去	寿恵福	平茂勝	A	4	515.0	58	8.2	3.2	73.1	6	55.0
3	去	諒太郎	光平照	A	5	528.5	59	8.4	3.6	72.8	9	54.6
4	去	安福久	第2平茂勝	A	5	482.9	87	8.4	1.5	78.9	12	51.1
5	去	忠富士	安平	A	4	521.7	69	9.2	3.0	75.3	7	57.0
6	去	平福安	平茂勝	A	5	517.0	62	8.3	3.5	73.5	8	50.8
7	去	幸紀雄	美国桜	A	5	522.7	65	8.3	3.8	73.4	9	55.6
8	去	好平茂	勝忠平	A	5	579.0	80	8.8	3.6	75.2	8	56.9
9	去	諒太郎	安福久	A	5	489.3	73	7.4	1.6	76.3	12	48.0
10	去	諒太郎	寿恵福	A	5	453.9	74	6.4	2.3	75.5	10	-
11	去	美津照重	平福安	A	5	484.9	78	8.4	1.7	77.7	12	45.2
12	去	隆之国	金幸	A	4	466.5	69	7.2	2.3	75.3	6	55.1
13	去	隆誉	藤平茂(大分)	A	5	455.4	67	7.3	2.2	75.3	8	-
14	去	安森照	隆誉	A	5	551.3	60	8.9	2.6	73.9	8	53.9
去勢平均						503.0	69.2	8.1	2.8	75.0	9.0	52.9
15	雌	寿恵高福	百合茂	A	5	446.1	76	7.3	3.3	75.7	12	58.1
16	雌	寿恵高福	百合茂	A	4	467.9	68	8.8	3.2	75.4	7	56.1
17	雌	美津照重	百合茂	A	4	425.8	57	7.0	2.3	74.1	5	-
18	雌	隆之国	安福久	A	5	518.4	66	9.8	4.4	74.2	8	59.0
19	雌	寿恵福	第2平茂勝	A	4	504.8	64	7.6	5.4	71.8	7	54.4
雌平均						472.6	66.2	8.1	3.7	74.2	7.8	56.9
全体平均						495.0	68.4	8.1	3.0	74.8	8.7	53.9



(株)大分県畜産公社
検定番号11

A5-12

- 母の父:美津照重 ●性別:去勢
- 枝肉重量:484.9kg
- ロース芯面積:78cm²
- バラ厚:8.4cm
- 皮下脂肪厚:1.7cm

(株)大分県畜産公社
検定番号9

A5-12

- 母の父:諒太郎 ●性別:去勢
- 枝肉重量:489.3kg
- ロース芯面積:73cm²
- バラ厚:7.4cm
- 皮下脂肪厚:1.6cm

(株)大分県畜産公社
検定番号1

A5-11

- 母の父:茂洋 ●性別:去勢
- 枝肉重量:473.2kg
- ロース芯面積:68cm²
- バラ厚:7.6cm
- 皮下脂肪厚:3.6cm