

こす もす さち

秋桜幸

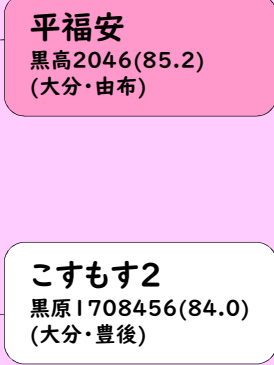


黒原6353 (83.8)
生年月日 : 平成30年10月17日
生産地 : 豊後大野市
個体識別番号 : 15758-1062-9
直接検定DG : 1.30kg
体高 : 153.4cm



県内上位の育種価を持つ祖母「こすもす」から繋がる母系と大分県を代表する藤良系種雄牛「寿恵福」の後継牛「平福安」の交配から造成されました。
BMS、ロース芯面積、および歩留において、歴代県有種雄牛中の順位で上位一桁のゲノム育種価を有しています。
検定では、気高系の母牛で、枝肉重量、ロース芯面積について良好な成績を示しました。
気高系および但馬系雌牛との交配を推奨します。

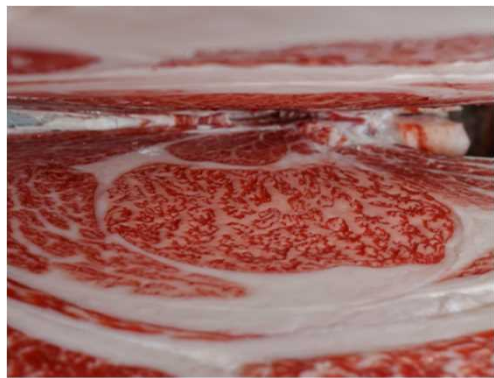
【血統】



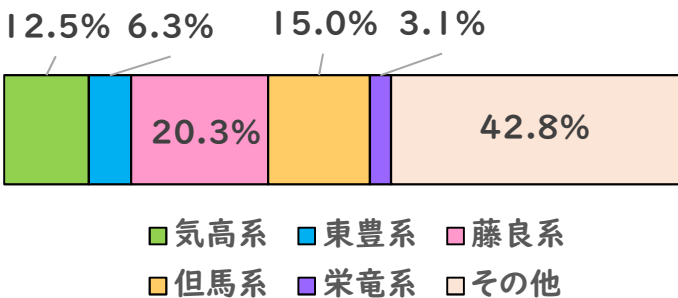
近交係数: 2.6

【育種価評価(BV)】

枝肉重量 (kg)	ロース芯面積 (cm ²)	バラ厚 (cm)
36.8 (C)	19.2 (B)	0.7 (C)
皮下脂肪厚 (cm)	歩留基準値	脂肪交雑基準値
-0.8 (B)	3.3 (A)	2.54 (B)



【遺伝的寄与率】



(株)大分県畜産公社
検定番号14

A5-12

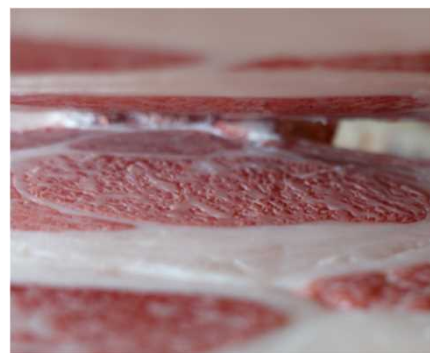
- 母の父:美津照重 ●性別:雌
- 枝肉重量:500.0kg ●ロース芯面積:71cm²
- バラ厚:9.4cm ●皮下脂肪厚:2.7cm

B3(-)、F13(-)、CL16(-)、MCSU(-)、IARS(-)
CHS(-)、FMA(-)、MSHR(-)、MOD(-)、BAS(-)

●「秋桜幸」現場後代検定調査牛肥育成績

No.	性別	母情報		枝肉成績								
		父	祖父	歩留等級	肉質等級	枝肉重量	ロース芯	バラ厚	皮下脂肪	推定歩留	BMS ₁₀	オレイン酸
1	去	聖香藤	百合茂	A	5	432.5	69	8.1	1.5	77.1	9	54.6
2	去	百合久	勝忠平	A	4	555.9	73	8.6	1.5	76.3	6	-
3	去	安福久	平茂勝	B	4	560.7	44	9.0	3.6	70.9	7	-
4	去	安福久	大船7	A	5	504.5	68	8.6	2.1	75.8	12	-
5	去	聖香藤	安福久	A	5	645.9	82	10.5	3.2	76.1	12	-
6	去	幸紀雄	隆之國	A	4	525.2	68	8.9	3.6	74.4	6	53.9
7	去	勝忠平	安福久	A	5	577.1	76	8.6	2.7	75.4	8	54.7
去勢平均						543.1	68.6	8.9	2.6	75.1	8.6	54.4
8	雌	茂久桜	隆誉	A	5	431.6	58	7.8	2.4	74.6	9	-
9	雌	安福久	勝忠平	A	5	447.6	87	7.8	2.5	78.2	12	56.5
10	雌	久百合	安福久	A	4	454.4	68	9.2	2.9	76.1	7	57.9
11	雌	美津照重	勝忠平	A	4	423.3	70	7.6	1.4	77.1	8	57.9
12	雌	百合茂	寿恵福	A	5	512.1	75	8.8	3.1	75.8	8	56.6
13	雌	百合茂	勝忠平	A	5	540.7	79	9.2	3.9	75.6	10	56.9
14	雌	美津照重	隆茂38	A	5	500.0	71	9.4	2.7	76.2	12	56.0
15	雌	桜花園	百合茂	A	3	430.6	59	8.2	3.6	74.0	5	58.9
16	雌	百合茂	大船7	A	5	561.5	79	8.4	2.8	75.7	9	57.4
17	雌	美津神	平茂勝	A	4	432.0	64	8.7	3.1	75.4	5	57.1
18	雌	百合茂	安福久	A	5	517.9	78	9.4	3.8	75.9	10	58.7
雌平均						477.4	71.6	8.6	2.9	75.9	8.6	57.4
全体平均						503.0	70.4	8.7	2.8	75.6	8.6	56.7

・令和5年度 現場後代検定で好成績



(株)大分県畜産公社
検定番号9

A5-12

- 母の父:安福久 ●性別:雌
- 枝肉重量:447.6kg
- ロース芯面積:87cm²
- バラ厚:7.8cm
- 皮下脂肪厚:2.5cm

(株)大分県畜産公社
検定番号13

A5-10

- 母の父:百合茂 ●性別:雌
- 枝肉重量:540.7kg
- ロース芯面積:79cm²
- バラ厚:9.2cm
- 皮下脂肪厚:3.9cm

(株)大分県畜産公社
検定番号18

A5-10

- 母の父:百合茂 ●性別:雌
- 枝肉重量:517.9kg
- ロース芯面積:78cm²
- バラ厚:9.4cm
- 皮下脂肪厚:3.8cm