

あるとつく
歩得で職場対抗戦！



みんなで進める健康づくり事業
(大分県福祉保健部健康増進室)

職場対抗戦に挑戦しよう！

【事業の目的】

県が目指す『健康寿命日本一』の課題の一つである『働く世代の健康づくり』を推進するため、当該事業を実施します。

【事業の概要】

6月1日（土）～7月31日（水）までの2カ月間、
グループのメンバーで励まし合い、ウォーキングや歩得ミッションに参加するなど健康づくりに取り組み、グループの獲得ポイントの平均ポイントで競います。

【申込方法】

5月7日（火）～5月17日（金）までに、

①職場で5～25人のメンバーを集め、グループを作る

※県内の職場で働く方を参加対象とするが、他県へ出向している職員がグループのメンバーとなることも可能。

※同企業から複数のグループが参加できるが、1人が複数グループに所属し重複して参加することはできない。

②メンバーは各自スマートフォンでアプリ内のグループ登録を行う

③グループの代表者がアプリ内から対抗戦の申込みを行う

※上位のチームには表彰状と副賞を贈呈します。（事業所の所在地の保健所にて受け取り）

職場対抗戦申込みステップ① 歩得でグループを作ろう！

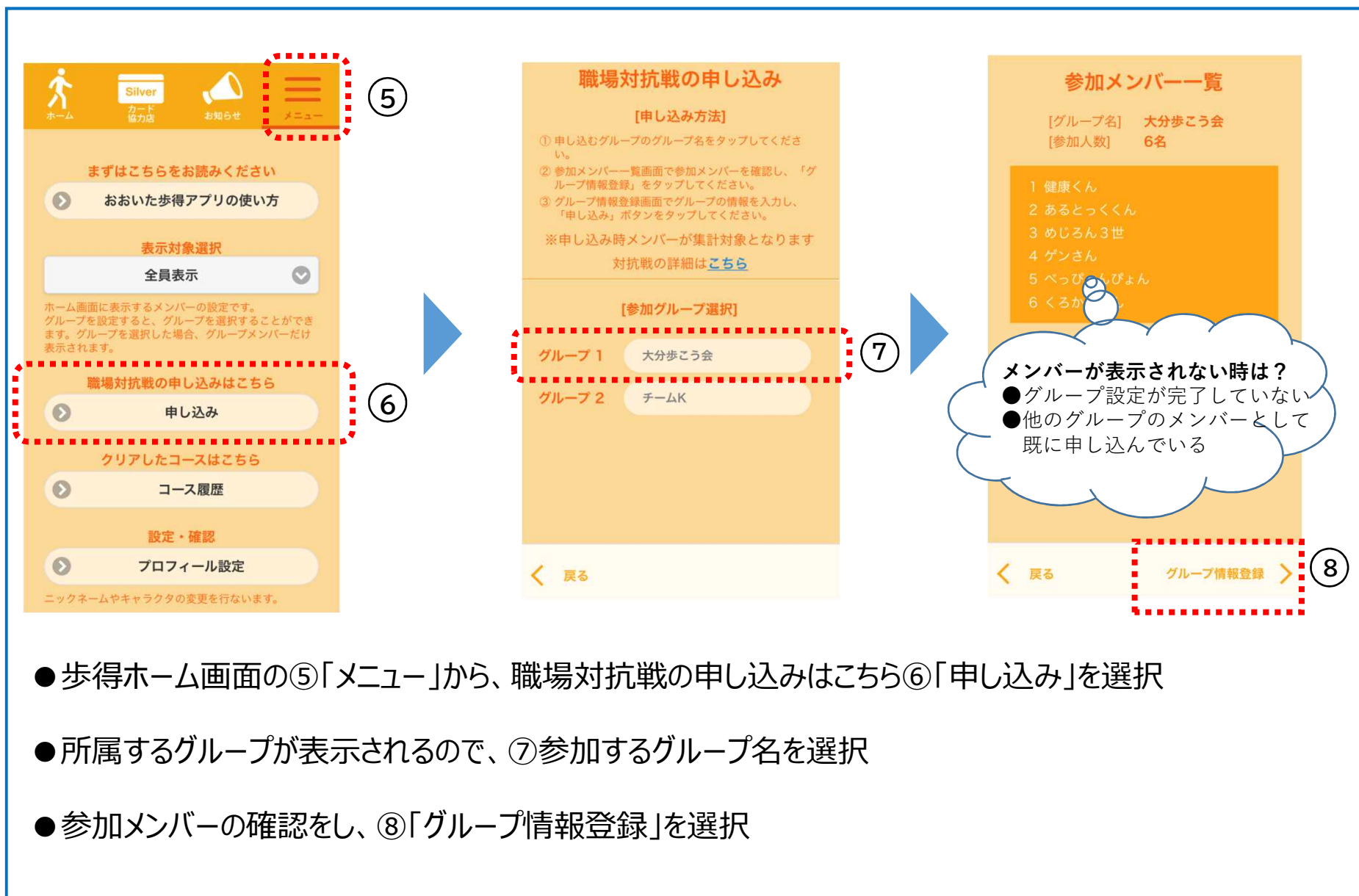
The image shows two screenshots from an app. The left screenshot is the main menu with a red dashed box around the 'メニュー' (Menu) icon at the top right, labeled with a circled '1'. Another red dashed box highlights the 'グループ設定' (Group Settings) option, labeled with a circled '2'. Below it, there is explanatory text in Japanese. The right screenshot shows the 'グループ 1' (Group 1) creation screen. A red dashed box highlights the input fields for the group name '大分歩こう会' and the PIN '300401', labeled with a circled '3'. A blue speech bubble contains the text 'メンバー全員が各自のスマートフォンで設定してください。' (Please have all members set this on their own smartphones). At the bottom right, the '更新する' (Update) button is highlighted with a red dashed box and a circled '4'. A blue arrow points from the menu screen to the group creation screen.

● 歩得ホーム画面の①「メニュー」から、②「グループ設定」を選択

● 職場でグループ名（最大10文字）と暗証番号（数字6桁）を決め、グループの各メンバーが自身のスマートフォンから③グループ名と暗証番号を入力し、④「更新する」を選択

※グループは何人でも登録できますが、職場対抗戦の参加申込は5名～25名までです。

職場対抗戦申し込みステップ② - 1 ※グループから1名が代表して手続きを行います



職場対抗戦申込みステップ② - 2 ※グループから1名が代表して手続きを行います

The image shows two screenshots of a mobile application interface. The left screenshot is titled 'グループ情報登録' (Group Information Registration) and shows a form with the following fields: [グループ名] 大分歩こう会, 企業名 あるとっく産業株式会社 総務部, 事業所の所在地 大分市, and 電話番号 123-456-7890. A red dashed line highlights the '企業名', '事業所の所在地', and '電話番号' fields. A blue arrow points from this form to the right screenshot. The right screenshot shows the same form, but with a confirmation dialog box overlaid. The dialog box asks: '[大分歩こう会] 職場対抗戦にこのグループで申し込んでもよろしいですか?' (Do you wish to apply for the workplace anti-war with this group?). It has two buttons: 'キャンセル' (Cancel) and 'OK'. A red dashed line highlights the 'OK' button. A blue arrow points from the left screenshot to the right screenshot. There are two callout boxes: one pointing to the '企業名' field with the text '〇〇営業所、〇〇支店、〇〇部・課など所属が分かるように記載ください。' (Please enter the name of the branch, office, or department so that the affiliation is clear.) and another pointing to the '電話番号' field with the text '個人の携帯番号ではなく、事業所の電話番号を記載ください。' (Please enter the business phone number, not a personal mobile number.).

グループ情報登録

[グループ名] 大分歩こう会

企業名

あるとっく産業株式会社 総務部

事業所の所在地

大分市

電話番号

123-456-7890

〇〇営業所、〇〇支店、
〇〇部・課など所属が
分かるように記載くだ
さい。

9

個人の携帯番号では
なく、事業所の電話
番号を記載ください。

10

グループ情報登録

[グループ名] 大分歩こう会

企業名

あるとっく産業株式会社 総務部

[大分歩こう会]
職場対抗戦に
このグループで申し込んでもよろしいで
すか?

キャンセル OK

11

- グループ情報登録で⑨企業名・事業所の所在地・電話番号を入力し、⑩「申し込み」を選択
- 登録内容の確認をして⑪「OK」を選択すると、申し込み完了

～申し込みを取り消す方法～ ※参加申し込みを行った人のみ参加取り消しが行えます

①

職場対抗戦の申し込み

[申し込み方法]

① 申し込むグループのグループ名をタップしてください。
② 参加メンバー一覧画面で参加メンバーを確認し、「グループ情報登録」をタップしてください。
③ グループ情報登録画面でグループの情報を入力し、「申し込み」ボタンをタップしてください。
※申し込み時メンバーが集計対象となります
対抗戦の詳細は [こちら](#)

【参加グループ選択】

グループ 1 大分歩こう会 参加中

グループ 2 チームK

参加メンバー一覧

[グループ名] 大分歩こう会
[参加人数] 6名

1 健康くん
2 あるとっくん
3 めじろん3世
4 ゲンさん
5 ベっぴょんびょん
6 くるかんさん

参加メンバー一覧

[グループ名] 大分歩こう会
[参加人数] 6名

1 健康くん
2 あるとっくん
3 めじろん3世
4 ゲンさん

【大分歩こう会】
職場対抗戦の参加を取り消します。
取り消してよろしいですか？

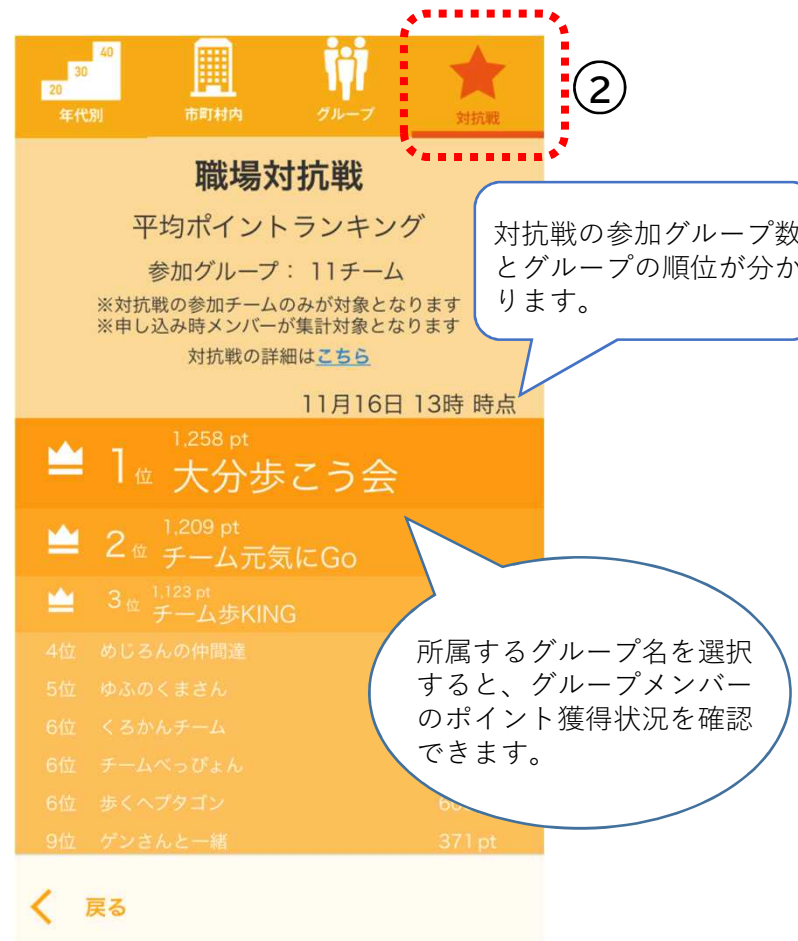
キャンセル OK

参加申し込みを行った方のみ表示されます。

参加取り消し

- 歩得ホーム画面の①「メニュー」から、職場所対抗戦の申し込みはこちら②「申し込み」を選択
- 申し込みを取り消す③グループ名を選択
- 申し込んでいるグループの参加メンバー一覧を確認し、④「参加取り消し」を選択
- 参加を取り消してよいか確認して⑤「OK」ボタンを選択すると、参加取り消し完了

～順位の確認方法～



- 歩得ホーム画面の①「ランキング」から、②「対抗戦」を選択

～注意事項～

職場対抗戦の申し込み

[申し込み方法]

- ① 申し込むグループのグループ名をタップしてください。
- ② 参加メンバー一覧画面で参加メンバーを確認し、「グループ情報登録」をタップしてください。
- ③ グループ情報登録画面でグループの情報を入力し、「申し込み」ボタンをタップしてください。

※申し込み時メンバーが集計対象となります

対抗戦の詳細は[こちら](#)

[参加グループ選択]

グループ 1

大分歩こう会

参加中

グループ 2

チームK

< 戻る

参加申し込み
が完了すると、
参加中が表示
されます！

【！注意！】

- 職場対抗戦は、1人が複数グループに所属し、重複して参加することはできません。
- 不正が確認された場合は失格となります。